

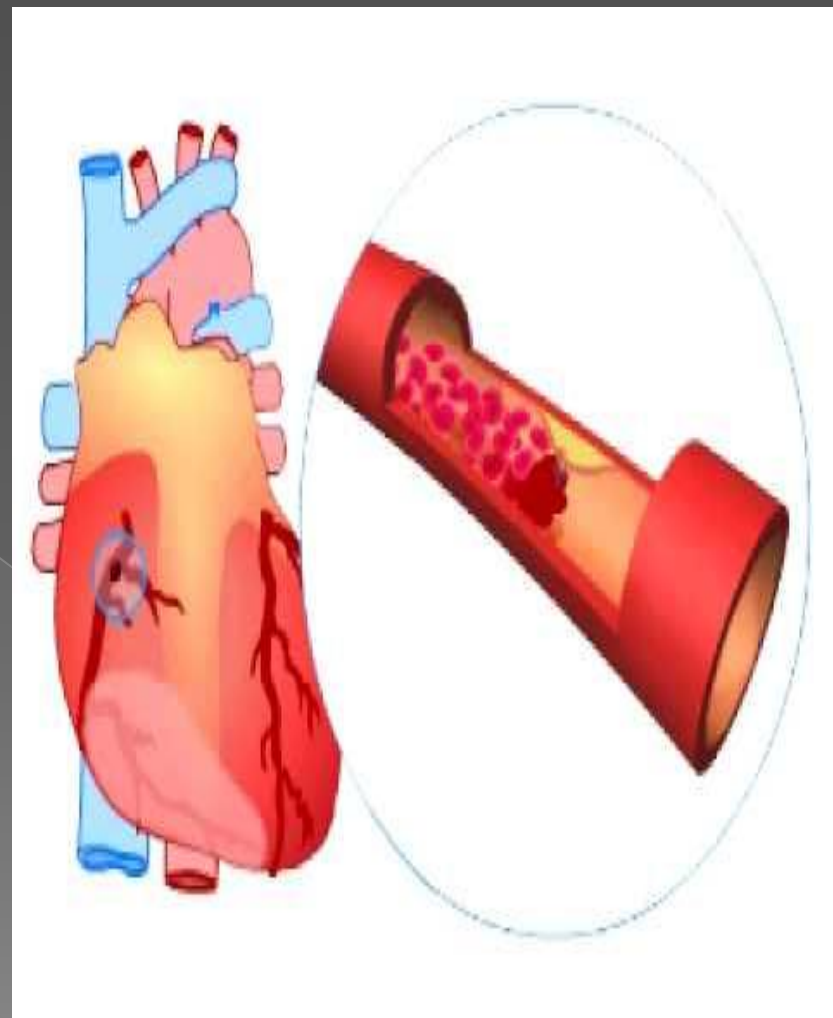
Миокард инфарктінің ЭКГ белгілері

Дайындаған: Базарбаева Д Б
Қабылдаған: Жумабекова С Т
Курс-5
Группа: 47-1к
Факультет-ОМ

Жоспары:

- 1.Кіріспе
- 2.Негізгі бөлім
 - -МИ анықтамасы
 - -Миокард инфарктінің электрокардиографиялық белгілері.
 - -МИ локализациясы
 - -МИ стадиялары
 - -МИ түрлері
- 3.Қорытынды
- 4.Пайдаланылған әдебиеттер

- **Миокард инфарктысы** – жүрек бұлшық етінің қанмен қамтамасыз етілуінің бұзылуынан онда өлі еттену (некроз) ошағының пайда болуы.



МИ патогенезі

- 70% себебі коронарлы артерияның тарылуынан

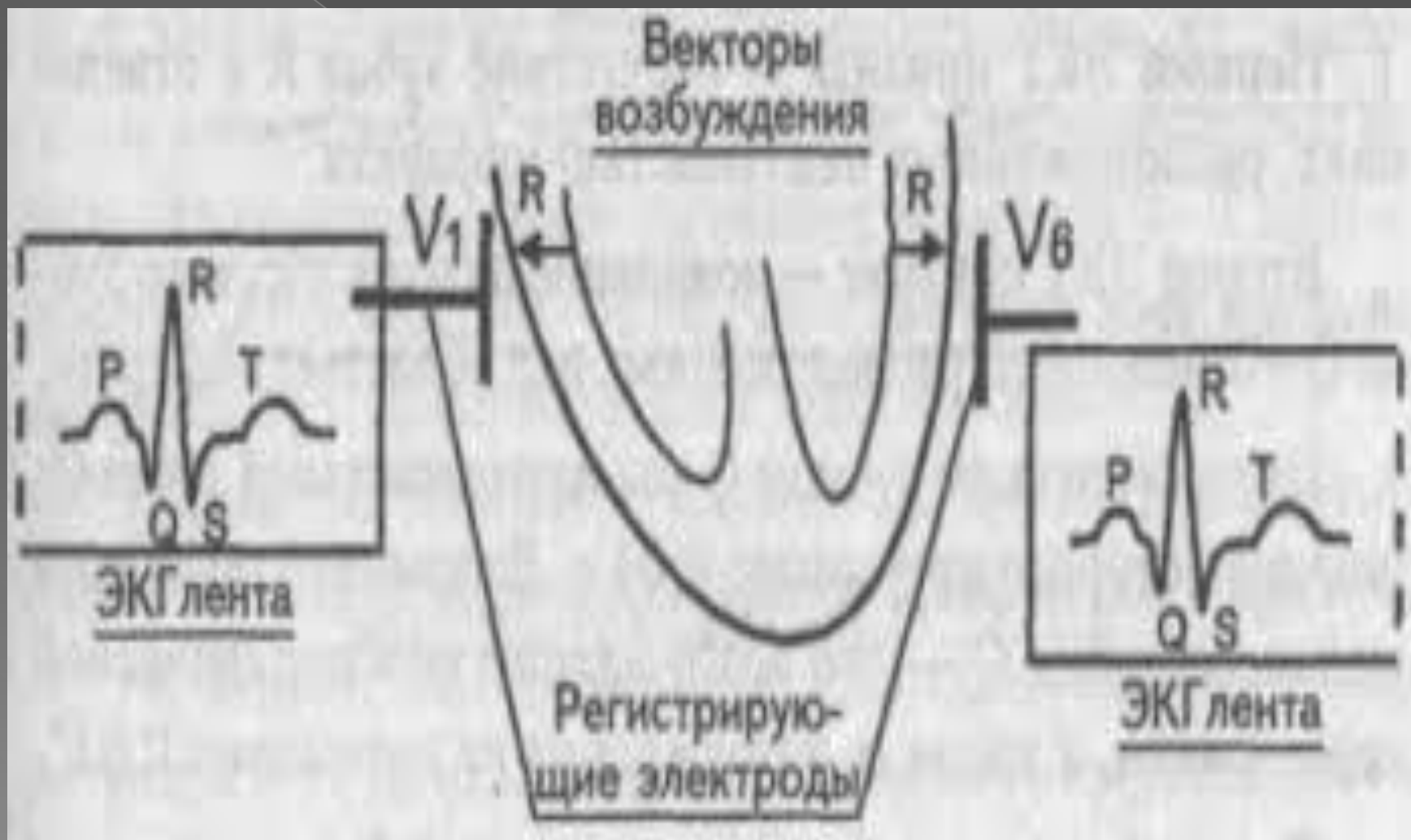


- 1 Ишемия -миокардтың қанмен қамтамасыз етілуінің компенсациялануы
- 2 Зақымдалу-миокардтың қандануы бұзылуының декомпенсациялануы
- 3 Некроз-миокардтың қайтымсыз зақымдалуы
- 4 Тыртықтану- некроттанған тіндердің дәнекерленуі

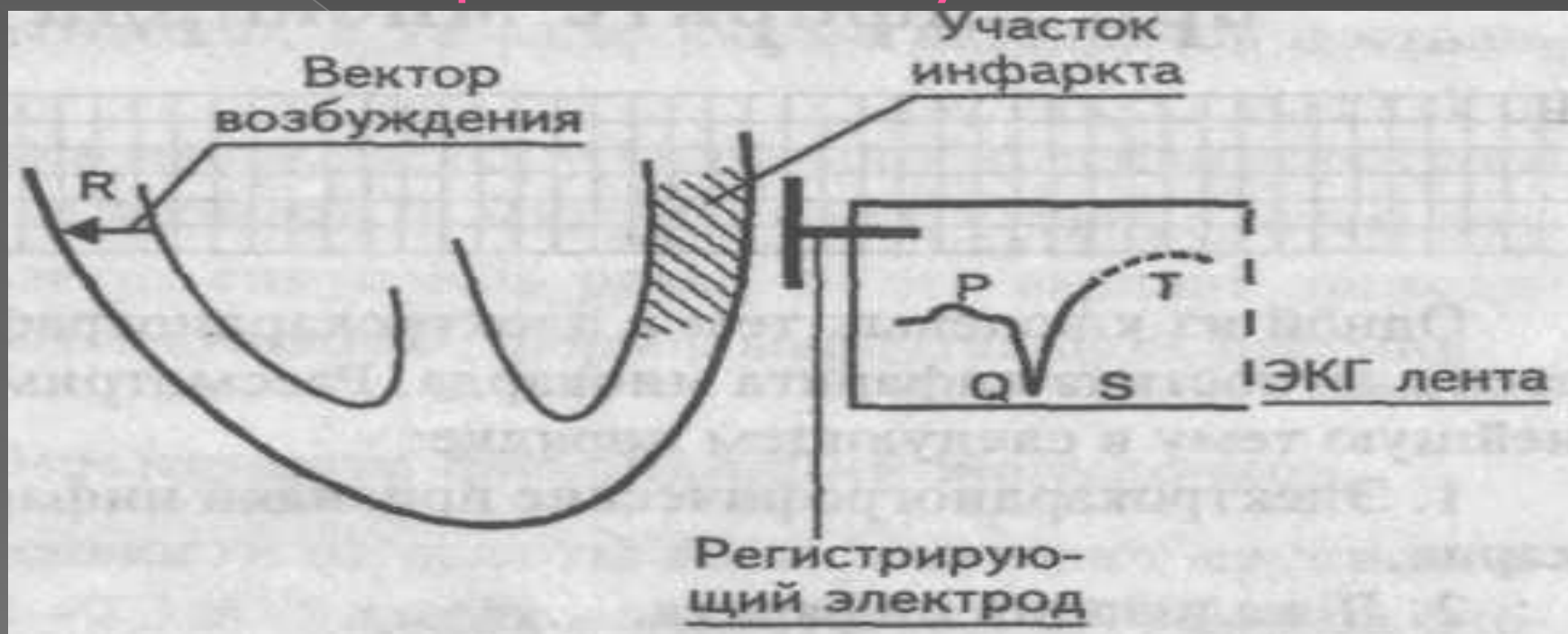
Миокард инфарктін анықтау критерийлері

- 1. Миокард инфарктінің электрокардиографиялық белгілері.
- 2. МИ локализациясы
- 3. МИ стадиялары
- 4. МИ түрлері

Қалыпты миокардтың қозу үрдісі

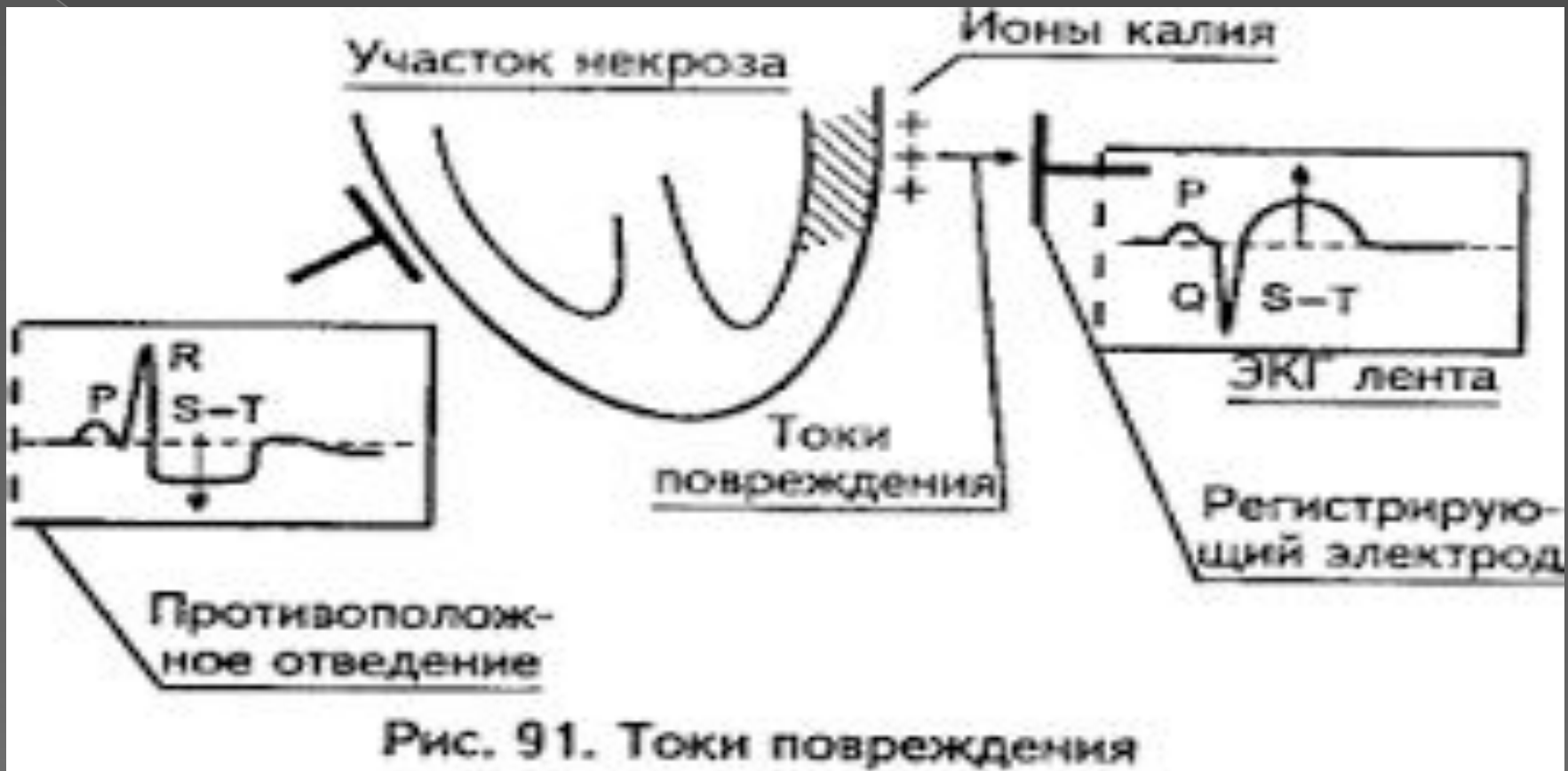


Некрозбен зақымдалған миокардтың қозуы



- **Бірінші МИ ЭКГ белгісі**-зақымдалған аймақтағы R тісшесінің болмауы.
- **Екінші МИ ЭКГ белгісі**- патологиялық Q тісшесінің болуы. Яғни Q тісшенінің ені 0,03с -тен жоғары болуы.

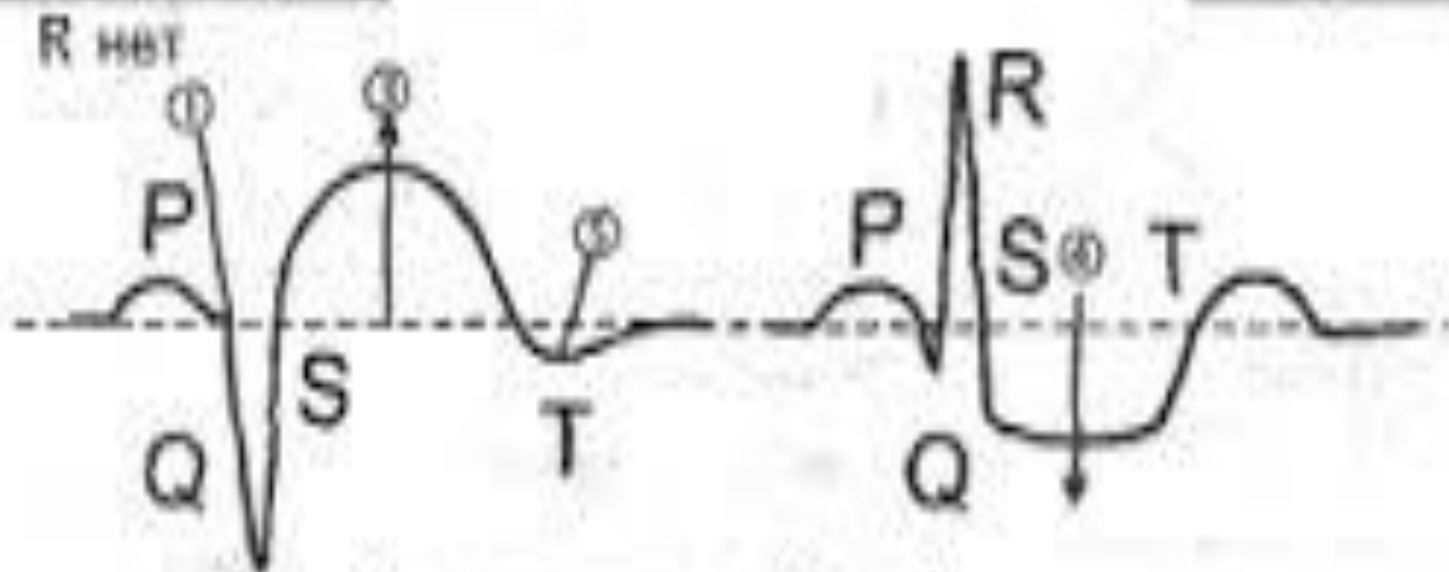
- Миокард инфарктінде жүрек миокардиоциттердің некроздануы жүреді. Бұл кезде жасуша ішілік K^+ иондары зақымдалған жасушалардан шығып эпикард астына жиналады және «зақымдаушы электр тогын» түзеді. Зақымдаушы ток некроз ошағындағы реполяризация үрдісінің өзгеруіне әкеледі. Нәтижесінде ЭКГ-де әр регистрациялық электродта бұл зақымдалуды әр түрлі көрінеді.



- **Үшінші МИ ЭКГ белгісі-** S-T сегментінің элевациясы немесе депрессиясы.
- **Төртінші МИ ЭКГ белгісі-** қарама-қарсы аймақта S-T сегментінің дискордантты орналасуы.

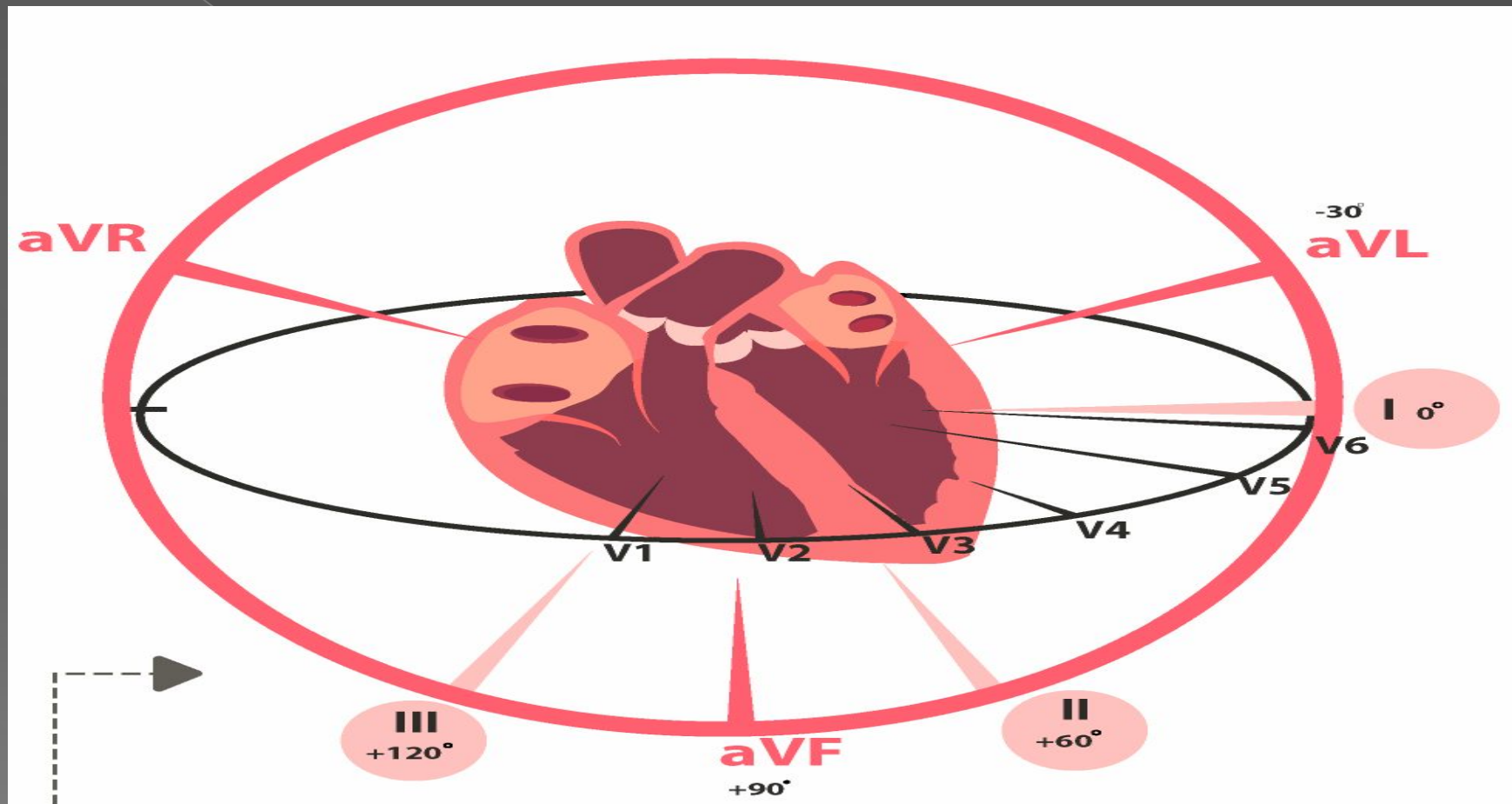
Отведения над областью инфаркта

Противоположное отведение



- ① отсутствие зубца R
- ② патологический зубец Q
- ③ подъем сегмента S—T
- ④ дискордантная депрессия S—T
- ⑤ отрицательный зубец T

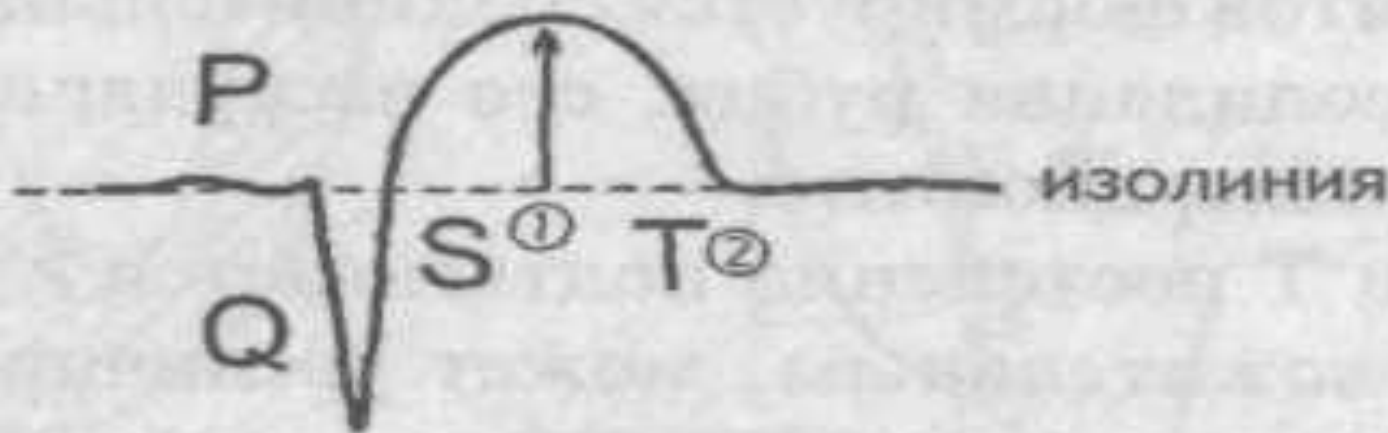
ИМ локализациясы



- Берілген отведенияларда миокард инфарктінің 1,2,3,5 ЭКГ белгілері сәкес келуі МИ растайды, ал 4 белгі қосымша түрде жүреді

МИ кезеңдері

- **МИ жедел кезеңі**-1-3сағаттан 1-3 күн,аралығында дамиды.Бұл кезде зақымдаушы электродтар әсерінен ЭКГ-да S-T сегментінің көтеріліуі бақалады.S-T сегментінің көтерілуі әсерінен T тісшесі байқалмай қалады.



- ① Сегмент S—T — выше изолинии
- ② Зубец T не дифференцируется

- **МИ жеделдеу кезеңі-** 1-3 куннен, 1-3 апта аралығында, некроз ошағына жиналған K^+ иондары эперикард асты аймағынан сыртқа шыға бастайды. Зақымдаушы ток күші әлсірейді, бұл кезде ЭКГ-де S-T сегменті изолинияға жақындағанын әрі T тісшесінің теріс болғанын көреміз.



- **МИ тыртықтану кезеңі-1-3 аптадан-3 айға дейін,некроз ошақтан K^+ иондары толығымен шығады,зақымдаушы ток болмайды. Зақымдалған миокардиоциттер орнына дәнекер тіні өсе бастайды.ЭКГ-де S-T-сегменті изолинияға жақын,Т-тісшесі теріс,және патологиялық Q тісшесі болады.**

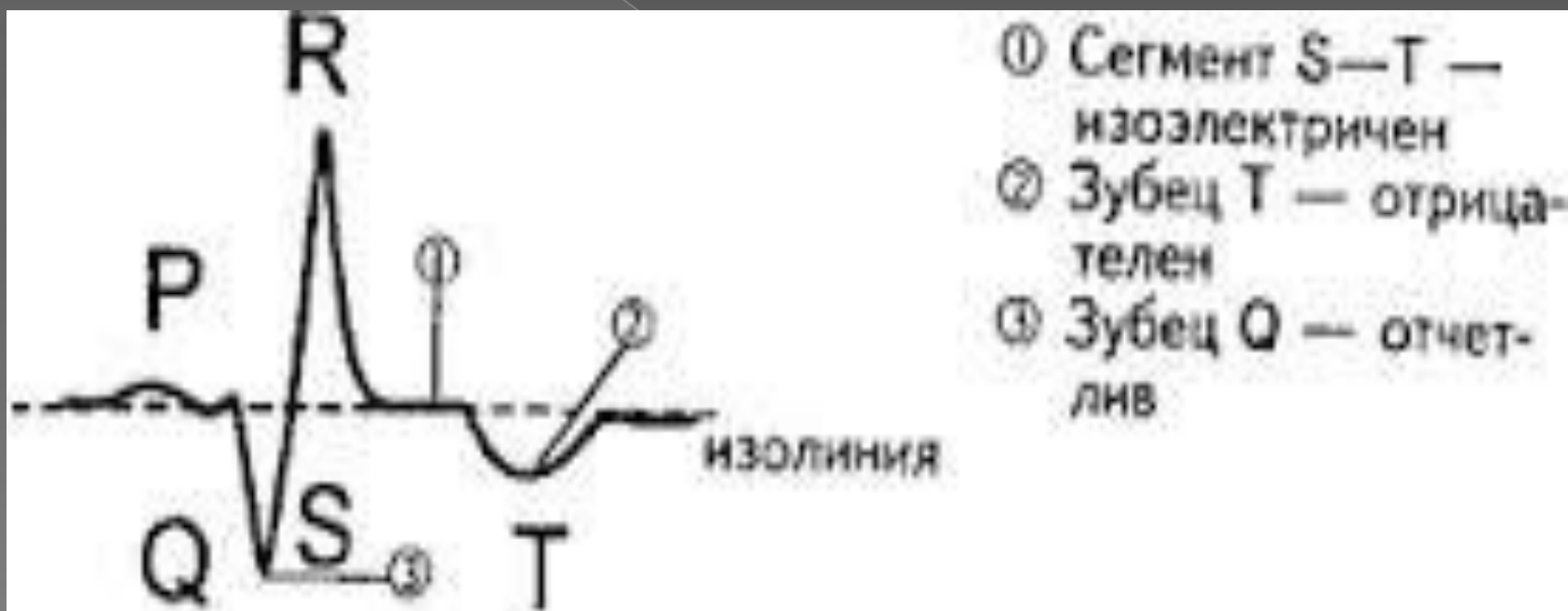


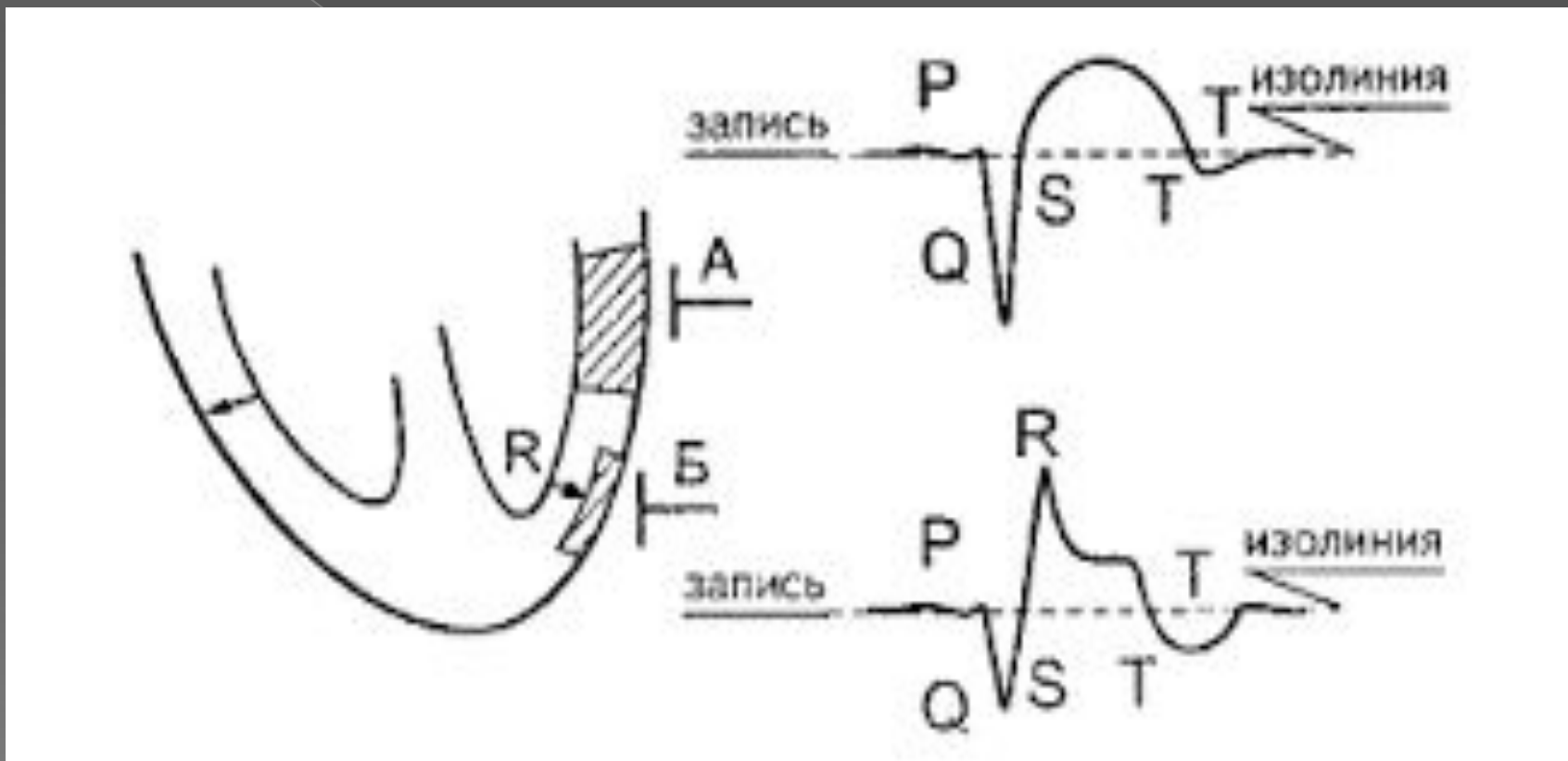
Рис. 95. Стадия рубцевания инфаркта миокарда

Миокард инфарктінің түрлері



- 1.Ірі ошақты миокард инфаркті
- -трансмуральный
- -субэпикардальный
- 2.Майда ошақты миокард инфаркті
- -интрамуральный
- -субэндокардальный

1. Ірі ошақты миокард инфаркті



- А-трансмуральный
- Б-субэпикардальный

2. Майда ошақты миокард инфаркті





Рис. 98. Субэндокардиальный инфаркт миокарда

ЭКГ признаки	Крупноочаговые инфаркты		Мелкоочаговые инфаркты	
	Трансмуральный	Субэпикардальный	Интрамуральные	Субэндо
1. Зубец R	отсутствует в отведениях над областью инфаркта	уменьшение в отведениях над областью инфаркта	нет изменен	не изменен
2. Патологический зубец Q	имеется в Отведениях над областью Инфаркта	имеется в отведениях над областью инфаркта	Нет	нет
3. Подъем сегмента ST выше изолинии	в отведениях, расположенных над областью Инфаркта	в отведениях, расположенных над областью инфаркта	Нет	нет
4. Депрессия сегмента 5-T	в отведениях, Противоположных области Инфаркта	в отведениях противоположных областях инфаркта	Нет	более 0,2 мВ в отведениях
5. Отрицательный зубец T	появляется в подострой стадии в отведениях над областью инфаркта	появляется подострой стадии в отведениях над областью инфаркта	сохраняется 12-14 дней в отведениях, расположенных над областью	не имеет диагностического значения

Пайдаланылған әдебиеттер

- Азбука ЭКГ. Зудбинов Ю.И.

2003г

Джон Хэмптон: Основы ЭКГ .2007г

Азбука ЭКГ и боли в сердце. Зудбинов Ю.И.

2003г