

2015 წლის საშემოდგომო მიღება

პროფესიული ტესტირება

ნაწილი პირველი

პირველადი სტატისტიკური ანალიზი

2015 წლის საშემოდგომო მიღება პროფესიული ტესტირება

| | |
|--|--------------|
| დარეგისტრირებულ აპლიკანტთა რაოდენობა | 11642 |
| გამოცდაზე გამოცხადებულ აპლიკანტთა რაოდენობა | 9136 |
| გამოცდაზე არ გამოცხადებულ აპლიკანტთა რაოდენობა * | 2506 |
| აპლიკანტთა რაოდენობა, რომელთაც შეინახეს ქულები | 14 |
| აპლიკანტთა რაოდენობა, რომელთაც მოიპოვეს სწავლის გაგრძელების უფლება ** | 7067 |
| აპლიკანტთა რაოდენობა, რომელთაც ვერ მოიპოვეს სწავლის გაგრძელების უფლება *** | 2083 |

*) მ. შ. - გამოცხადდა პრეტესტზე და არ გამოცხადდა ტესტირებაზე - 46 აპლიკანტი;

***) მ. შ. ვერ გადალახა დაფინანსების ზღვარი - 21 აპლიკანტი ;

****) მ. შ. ვერ გადალახა დაფინანსების ზღვარი - 51 აპლიკანტი

პროფესიული ტესტირება - უნარები

| | მექანიკურ- სივრცითი უნარების ტესტი | საბაზო აკადემიური უნარების ტესტი | საკანცელარიო უნარების ტესტი | სივრცითი უნარების ტესტი |
|--|--|-------------------------------------|--------------------------------|----------------------------|
| გამოცდაზე გამოცხადებულ აპლიკანტთა რაოდენობა* | 2726 | 3924 | 1600 | 900 |
| სწავლის გაგრძელების უფლება მოპოვებულ აპლიკანტთა რაოდენობა* | 2361 | 2647 | 1266 | 793 |
| გამოცდაზე დაფიქსირებული მაქსიმალური ქულა** | 50 (1 აპლიკანტი) | 50 (36 აპლიკანტი) *** | 50 (2 აპლიკანტი) | 50 (11 აპლიკანტი) |
| გამოცდაზე დაფიქსირებული ნული (0) ქულა | 1 აპლიკანტი | 2 აპლიკანტი | - | - |
| საერთო საშუალო ქულა | 36,08 | 33,88 | 33,90 | 34,317 |

*) მ. შ. ქულა შეინახა 14 აპლიკანტმა შენახა ქულა;

***) ტესტის მაქსიმალური ქულა - 50;

*) მ. შ. 1 აპლიკანტი, რომელმაც ვერ მოიპოვა სწავლის გაგრძელების უფლება

პროფესიული ტესტირება - უნარები

სიხშირეთა განაწილება სწავლის გაგრძელების უფლება მოპოვებულ

აპლიკანტეთა ქულების მიხედვით

| ქულები | მექანიკურ-სივრცითი უნარების გესგი | საბაზო აკადემიური უნარების გესგი | საკანცელარიო უნარების გესგი | სივრცითი უნარების გესგი |
|----------|-----------------------------------|----------------------------------|-----------------------------|-------------------------|
| 0 ქ-20 ქ | 2.63% | 6.42% | 6.32% | 7.69% |
| 21ქ-30 ქ | 14.32% | 19.23% | 19.19% | 22.07% |
| 31ქ-40 ქ | 49.05% | 40.95% | 42.34% | 38.46% |
| 41ქ-50 ქ | 34.01% | 33.40% | 32.15% | 31.78% |

პროფესიული ტესტირება - უნარები

სინშირეთა განაწილება იმ აპლიკანტთა ქულების მიხედვით,
რომელთაც ვერ მოიპოვეს სწავლის გაგრძელების უფლება

| ქულები | მექანიკურ-სივრცითი უნარების ტესტი | საბაზო აკადემიური უნარების ტესტი | საკანცელარიო უნარების ტესტი | სივრცითი უნარების ტესტი |
|----------|-----------------------------------|----------------------------------|-----------------------------|-------------------------|
| 0 ქ-20 ქ | 8.8% | 16.8% | 24.3% | 15.0% |
| 21ქ-30 ქ | 38.1% | 33.6% | 42.2% | 34.6% |
| 31ქ-40 ქ | 45.5% | 39.1% | 28.1% | 43.9% |
| 41ქ-50 ქ | 7.4% | 10.5% | 5.4% | 6.5% |

პროფესიული ტესტირება - მათემატიკა, ქართული, ხელოვნება

| | მათემატიკა | ქართული ენა | ხელოვნება |
|--|----------------------------|----------------------------|----------------------------|
| გამოცდაზე გამოცხადებულ აპლიკანტთა რაოდენობა* | 4214 | 205 | 900 |
| სწავლის გაგრძელების უფლება მოპოვებულ აპლიკანტთა რაოდენობა* | 3517 | 111 | 793 |
| გამოცდაზე დაფიქსირებული მაქსიმალური ქულა** | 50 (5 აპლიკანტი) | 50 (1 აპლიკანტი) | 50 (4 აპლიკანტი) |
| გამოცდაზე დაფიქსირებული ნული (0) ქულა | - | - | - |
| საერთო საშუალო ქულა | 21,075 | 36,429 | 36,994 |

*) მ. შ. ქულა შეინახა 14 აპლიკანტმა;

***) ტესტის მაქსიმალური ქულა - 50.

პროფესიული ტესტირება - მათემატიკა, ქართული, ხელოვნება
სინშირეთა განაწილება სწავლის გაგრძელების უფლება მოპოვებულ
აპლიკანტთა ქულების მიხედვით

| ქულები | მათემატიკა | ქართული ენა | ხელოვნება |
|----------|------------|-------------|-----------|
| 0 ქ-20 ქ | 49.3% | 0.9% | 2.6% |
| 21ქ-30 ქ | 36.9% | 5.4% | 13.9% |
| 31ქ-40 ქ | 10.5% | 29.7% | 45.4% |
| 41ქ-50 ქ | 3.2% | 64.0% | 38.1% |

პროფესიული ტესტირება - მათემატიკა, ქართული, ხელოვნება
სიხშირეთა განაწილება იმ აპლიკანტთა ქულების მიხედვით,
რომელთაც ვერ მოიპოვეს სწავლის გაგრძელების უფლება

| ქულები | მათემატიკა | ქართული ენა | ხელოვნება |
|----------|------------|-------------|-----------|
| 0 ქ-20 ქ | 84.2% | 7.4% | 5.6% |
| 21ქ-30 ქ | 15.2% | 33.0% | 19.6% |
| 31ქ-40 ქ | 0.6% | 55.3% | 53.3% |
| 41ქ-50 ქ | 0.0% | 4.3% | 21.5% |

პროფესიული ტესტირება - უცხო ენები

| | ინგლისური | რუსული | გერმანული | ფრანგული |
|---|------------------------|------------------------|---------------------|---------------------|
| გამოცდაზე გამოცხადებულ აპლიკანტთა რაოდენობა | 1249 | 653 | 27 | 7 |
| სწავლის გაგრძელების უფლება მოპოვებულ აპლიკანტთა რაოდენობა | 786 | 532 | 26 | 6 |
| გამოცდაზე დაფიქსირებული მაქსიმალური ქულა* | 50 (23 აპლიკანტი)** | 50 (29 აპლიკანტი)** | 50 (1 აპლიკანტი) | 46 (2 აპლიკანტი) |
| გამოცდაზე დაფიქსირებული ნული (0) ქულა | - | - | - | - |
| საერთო საშუალო ქულა | 31,576 | 31,796 | 32,63 | 32,714 |

*) ტესტის მაქსიმალური ქულა - 50;

***) მ. შ. 1 აპლიკანტი, რომელმაც ვერ მოიპოვა სწავლის გაგრძელების უფლება;

****) მ. შ. 18 აპლიკანტი, რომელთაც ვერ მოიპოვეს სწავლის გაგრძელების უფლება

პროფესიული ტესტირება - უცხო ენები

სიხშირეთა განაწილება სწავლის გაგრძელების უფლება მოპოვებულ აპლიკანტთა ქულების მიხედვით

| ქულები | ინგლისური | რუსული | გერმანული | ფრანგული |
|----------|-----------|--------|-----------|----------|
| 0 ქ-20 ქ | 17.7% | 24.1% | 23.1% | 16.7% |
| 21ქ-30 ქ | 19.1% | 13.9% | 23.1% | 33.3% |
| 31ქ-40 ქ | 21.2% | 15.8% | 11.5% | 0.0% |
| 41ქ-50 ქ | 42.0% | 46.2% | 42.3% | 50.0% |

პროფესიული ტესტირება - უცხო ენები

სიხშირეთა განაწილება იმ აპლიკანტთა ქულების მიხედვით, რომელთაც ვერ მოიპოვეს სწავლის გაგრძელების უფლება

| ქულები | ინგლისური | რუსული | გერმანული | ფრანგული |
|----------|-----------|--------|-----------|----------|
| 0 ქ-20 ქ | 37.6% | 76.0% | 0 | 0 |
| 21ქ-30 ქ | 24.0% | 10.7% | 100% | 100% |
| 31ქ-40 ქ | 24.2% | 8.3% | 0 | 0 |
| 41ქ-50 ქ | 14.3% | 5.0% | 0 | 0 |

პროფესიული ტესტირება - ბუნებისმეტყველება

| | ტესტი ბუნებისმეტყველებაში (ფიზიკა, ქიმია, ბიოლოგია) | ტესტი ბუნებისმეტყველებაში (ქიმია, ბიოლოგია) |
|--|--|--|
| გამოცდაზე გამოცხადებულ აპლიკანტთა რაოდენობა* | 534 | 1357 |
| სწავლის გაგრძელების უფლება მოპოვებულ აპლიკანტთა რაოდენობა | 374 | 922 |
| გამოცდაზე დაფიქსირებული მაქსიმალური ქულა* | 43,34 (3 აპლიკანტი) | 48,75 (2 აპლიკანტი) |
| გამოცდაზე დაფიქსირებული ნული (0) ქულა | - | - |
| საერთო საშუალო ქულა | 25,206 | 29,459 |

*) ტესტის მაქსიმალური ქულა - 50.

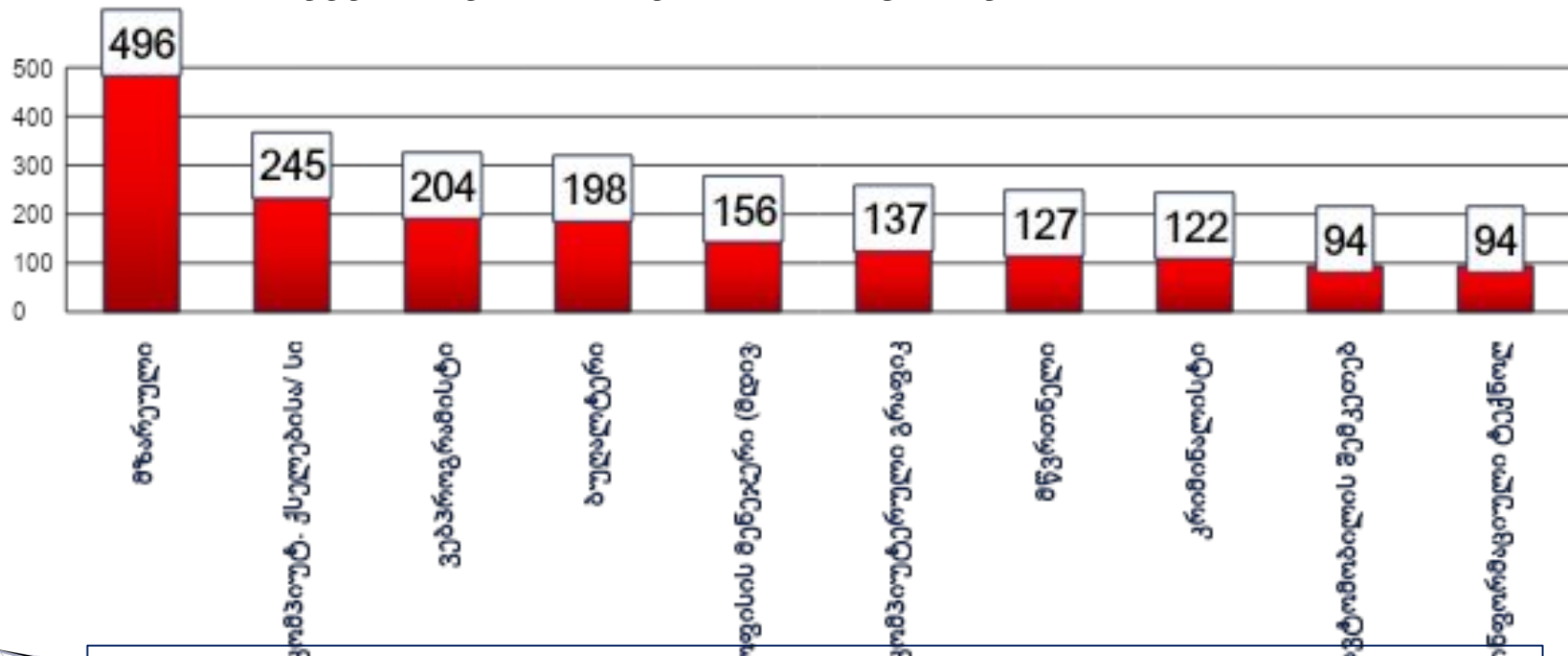
პროფესიული ტესტირება - ბუნებისმეტყველება
 სინშირეთა განაწილება სწავლის გაგრძელების
 უფლებამოსაძენეებულ აპლიკანტთა ქულების მიხედვით

| ქულები | ტესტი ბუნებისმეტყველებაში (ფიზიკა, ქიმია, ბიოლოგია) | ტესტი ბუნებისმეტყველებაში (ქიმია, ბიოლოგია) |
|----------|--|--|
| 0 ქ-20 ქ | 14.2% | 8.5% |
| 21ქ-30 ქ | 63.6% | 37.0% |
| 31ქ-40 ქ | 20.6% | 44.4% |
| 41ქ-50 ქ | 1.6% | 10.2% |

პროფესიული ტესტირება - ბუნებისმეტყველება
სიხშირეთა განაწილება იმ აპლიკანტთა ქულების მიხედვით,
რომელთაც ვერ მოიპოვეს სწავლის გაგრძელების უფლება

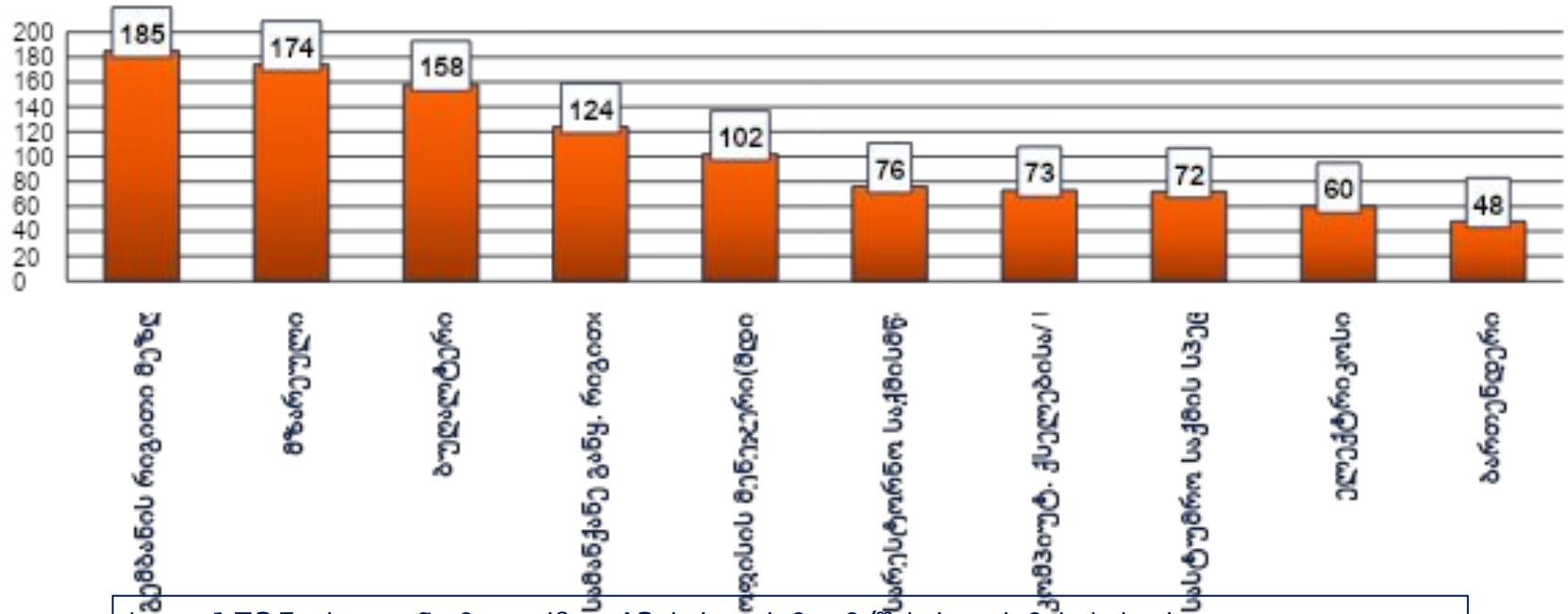
| ქულები | ტესტი ბუნებისმეტყველებაში (ფიზიკა, ქიმია, ბიოლოგია) | ტესტი ბუნებისმეტყველებაში (ქიმია, ბიოლოგია) |
|----------|--|--|
| 0 ქ-20 ქ | 36.9% | 19.1% |
| 21ქ-30 ქ | 56.9% | 59.5% |
| 31ქ-40 ქ | 6.3% | 21.4% |
| 41ქ-50 ქ | 0 | 0 |

2015 წლის საშემოდგომო მიღება ყველაზე მოთხოვნილი პროგრამები - თბილისი



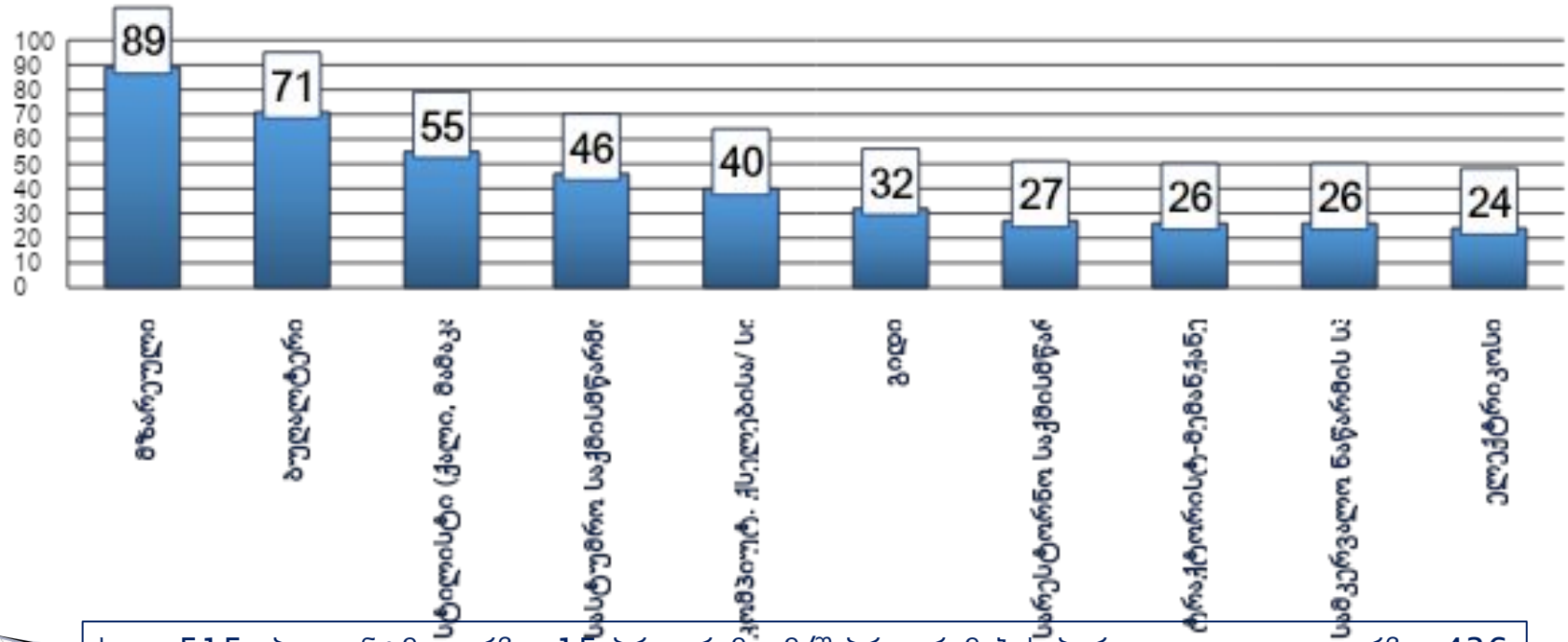
სულ 4689 აპლიკანტმა აირჩია 107 პროგრამა; მ/შ არჩეული პროგრამების პირველი ათეული აირჩია 1873 აპლიკანტმა; სხვა დანარჩენი პროგრამა აირჩია - 2816.

2015 წლის საშემოდგომო მიღება ყველაზე მოთხოვნადი პროგრამები -აჭარა



სულ 1735 აპლიკანტმა აირჩია 43 პროგრამა; მ/შ პროგრამების პირველი ათეული აირჩია 1072 აპლიკანტმა; სხვა დანარჩენი პროგრამა - 663.

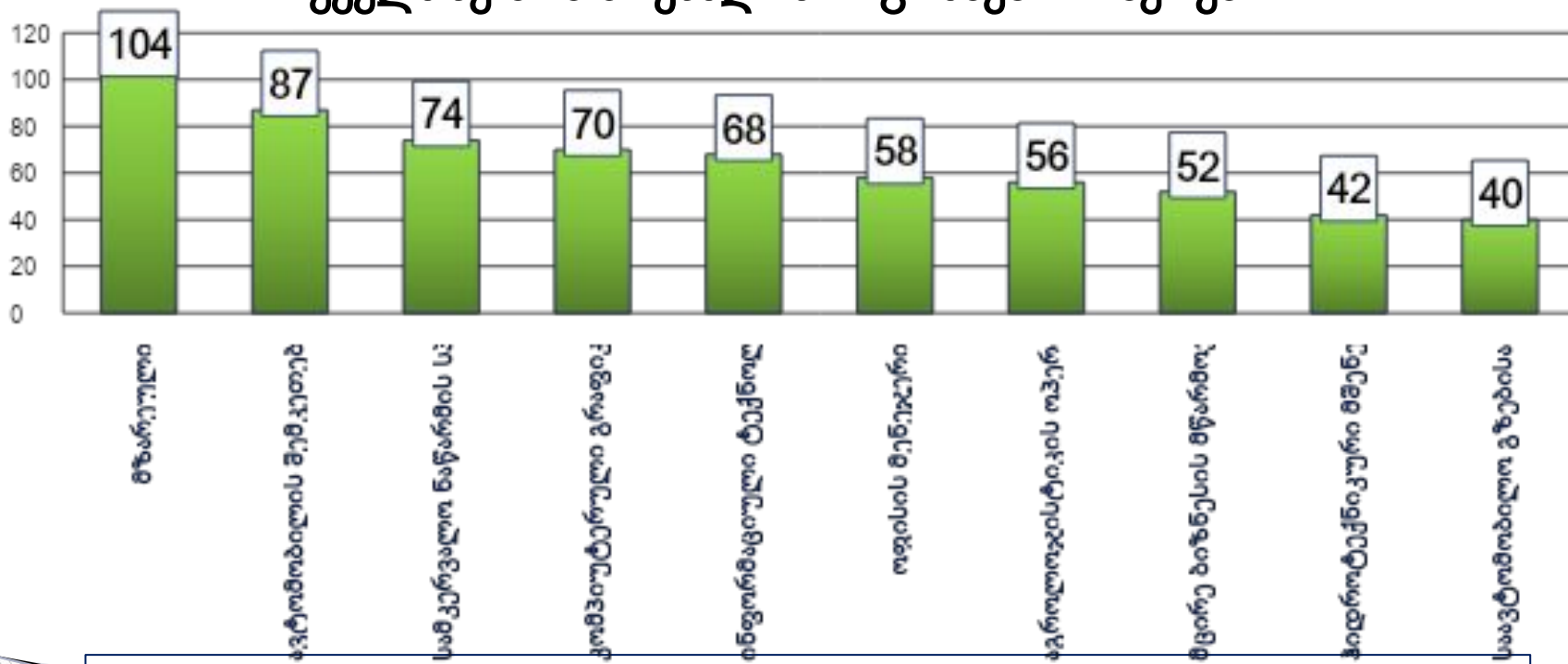
2015 წლის საშემოდგომო მიღება ყველაზე მოთხოვნილი პროგრამები - გურია



სულ 515 აპლიკანტმა აირჩია 15 პროგრამა; მ/შ პროგრამების პირველი ათეული აირჩია 436 აპლიკანტმა; სხვა დანარჩენი პროგრამა - 79.

2015 წლის საშემოდგომო მიღება

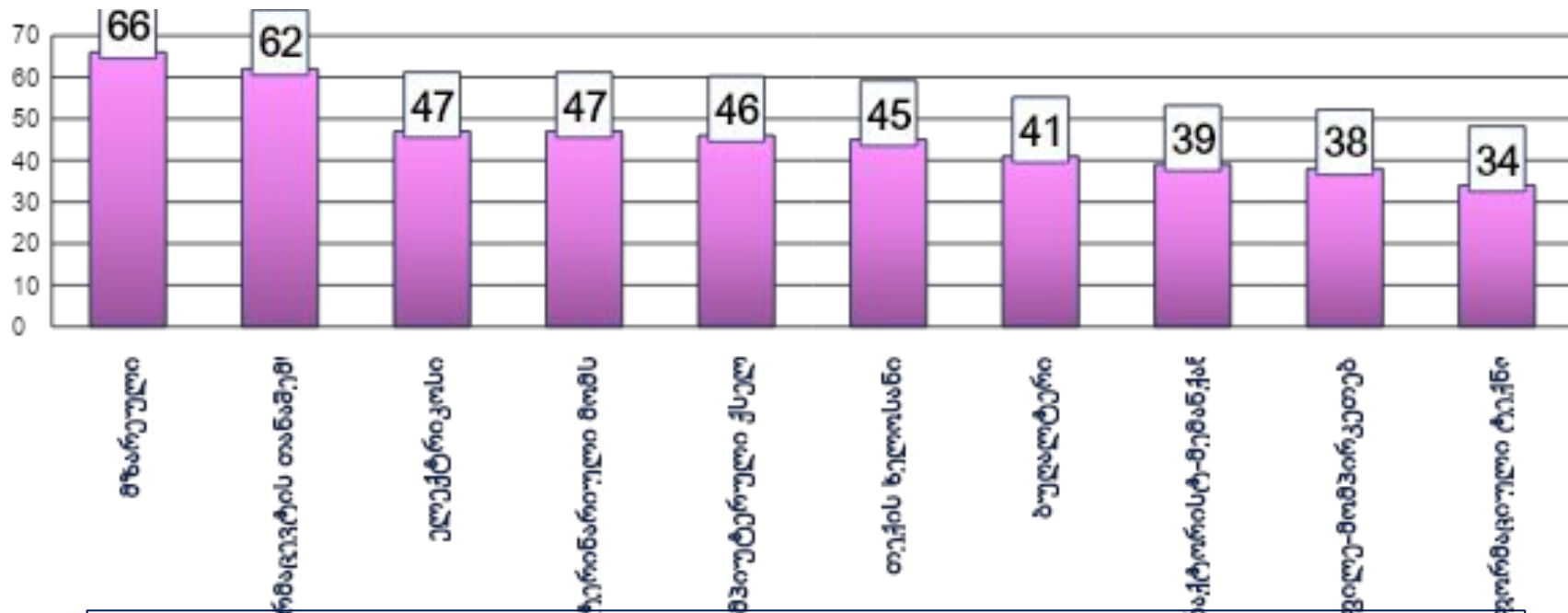
ყველაზე მოთხოვნილი პროგრამები - იმერეთი



სულ 1176 აპლიკანტმა აირჩია 33 პროგრამა; მ/მ პროგრამების პირველი ათეული აირჩია 651 აპლიკანტმა; სხვა დანარჩენი პროგრამა - 525.

2015 წლის საშემოდგომო მიღება

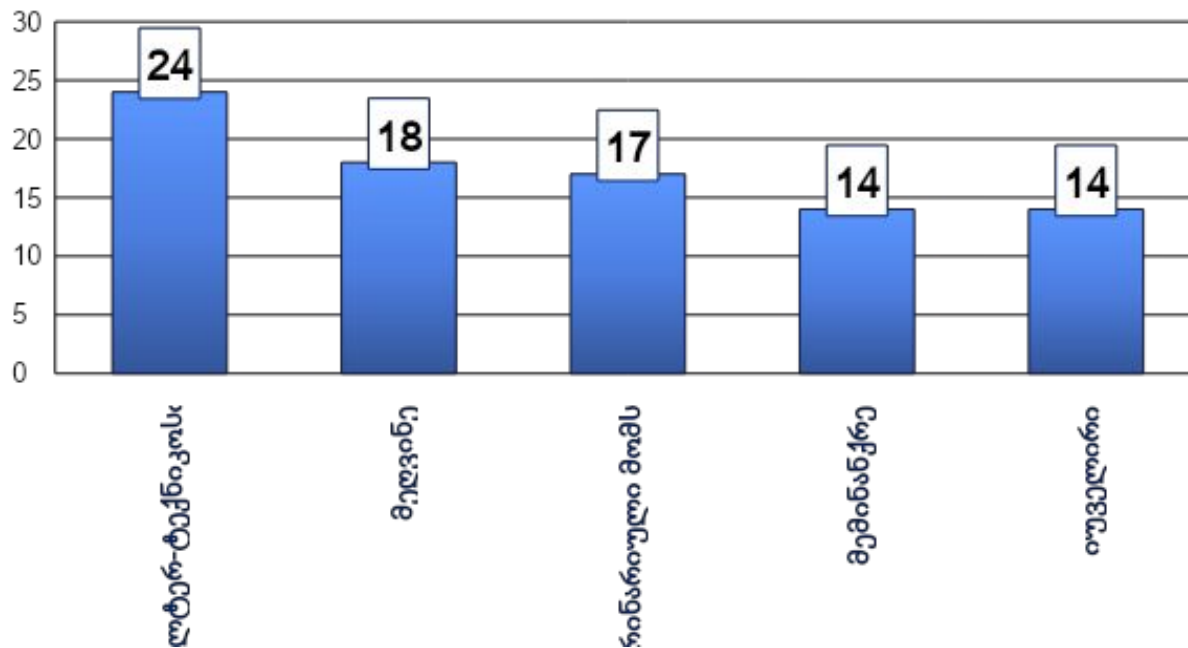
ყველაზე მოთხოვნადი პროგრამები - კახეთი



სულ 854 აპლიკანტმა აირჩია 36 პროგრამა; მ/შ პროგრამების პირველი ათეული აირჩია 465 აპლიკანტმა; სხვა დანარჩენი პროგრამა - 389.

2015 წლის საშემოდგომო მიღება

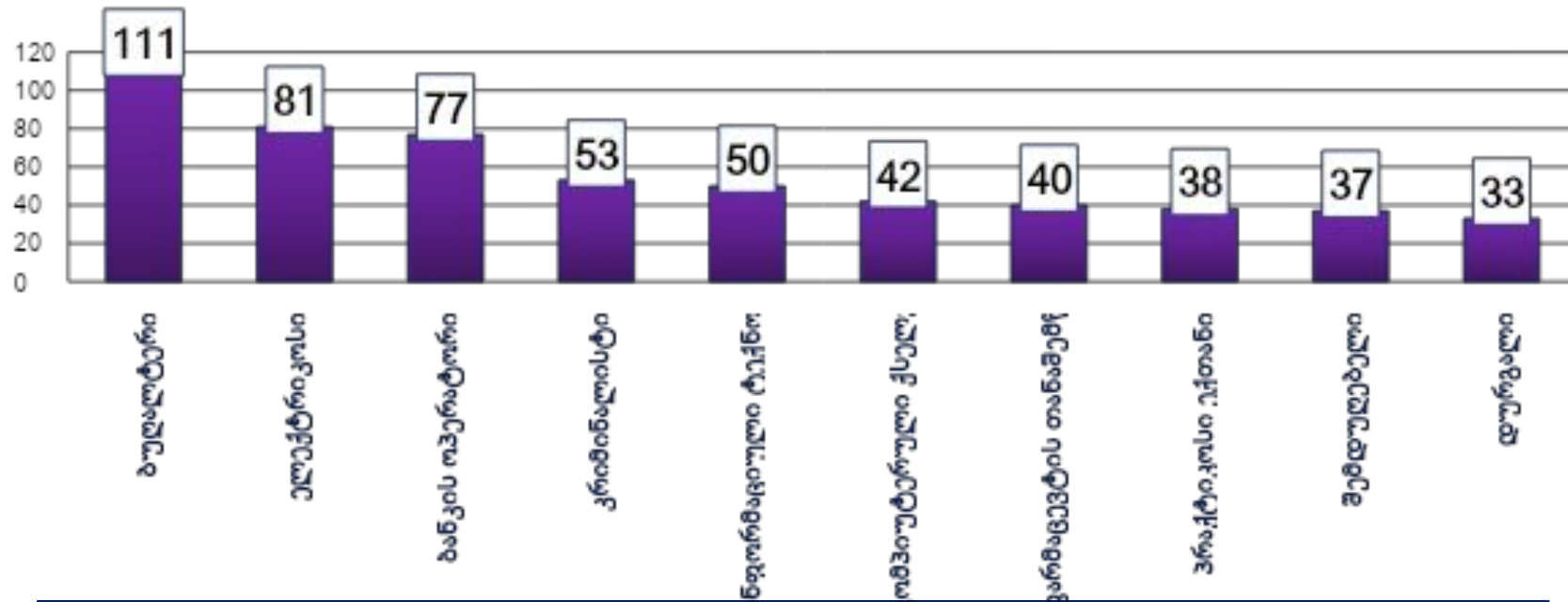
ყველაზე მოთხოვნილი პროგრამები - რაჭა-ლეჩხუმი-ქვემო სვანეთი



სულ 87 აპლიკანტმა აირჩია 5 პროგრამა;

2015 წლის საშემოდგომო მიღება

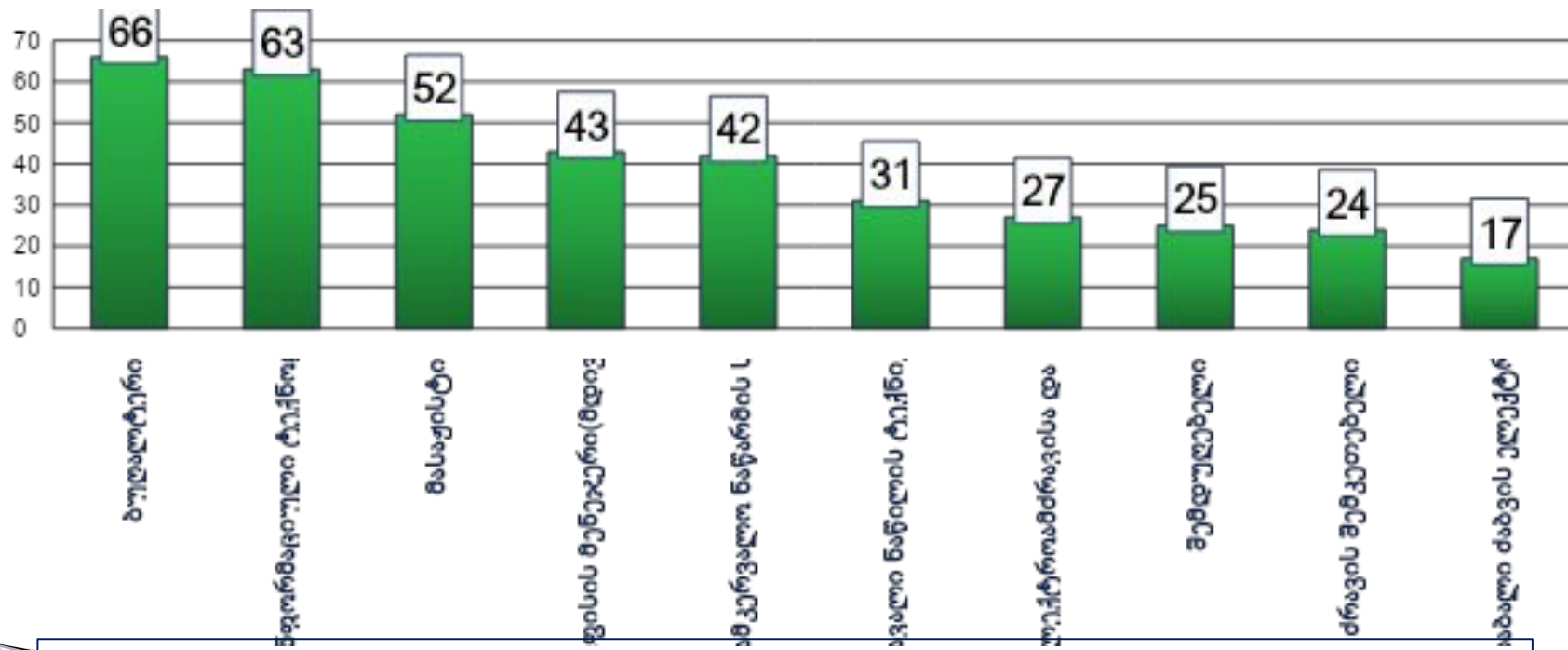
ყველაზე მოთხოვნილი პროგრამები - სამეგრელო-ზემოსვანეთი



სულ 1014 აპლიკანტმა აირჩია 35 პროგრამა; მ/შ პროგრამების პირველი ათეული აირჩია 562 აპლიკანტმა; სხვა დანარჩენი პროგრამა - 452.

2015 წლის საშემოდგომო მიღება

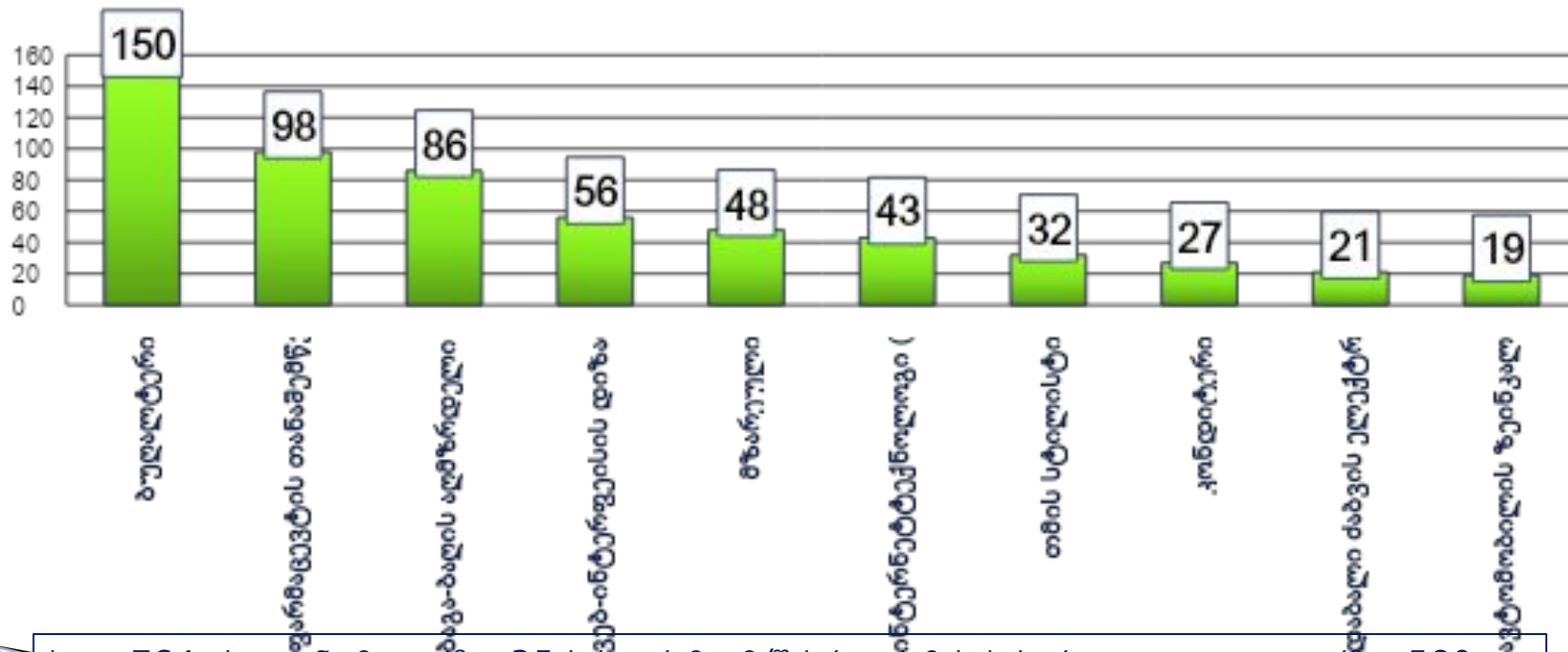
ყველაზე მოთხოვნადი პროგრამები - ქვემო ქართლი



სულ 454 აპლიკანტმა აირჩია 15 პროგრამა; მ/შ პროგრამების პირველი ათეული აირჩია 390 აპლიკანტმა; სხვა დანარჩენი პროგრამა - 64.

2015 წლის საშემოდგომო მიღება

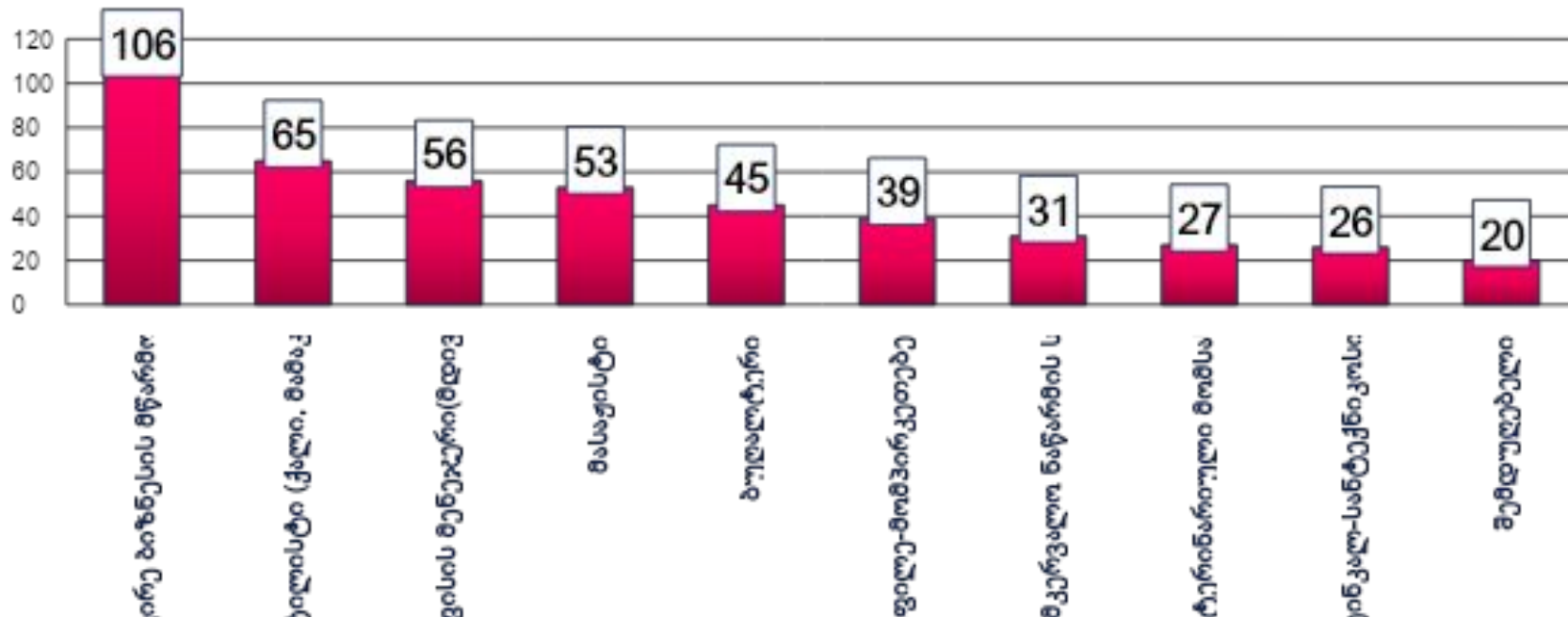
ყველაზე მოთხოვნილი პროგრამები - სამცხე-ჯავახეთი



სულ 764 აპლიკანტმა აიღო 25 პროგრამა; მ/შ პროგრამების პირველი ათეული აიღო 580 აპლიკანტმა; სხვა დანარჩენი პროგრამა - 184.

2015 წლის საშემოდგომო მიღება

ყველაზე მოთხოვნადი პროგრამები - შიდა ქართლი



სულ 534 აპლიკანტმა აირჩია 18 პროგრამა; მ/შ პროგრამების პირველი ათეული აირჩია 468 აპლიკანტმა; სხვა დანარჩენი პროგრამა - 66.

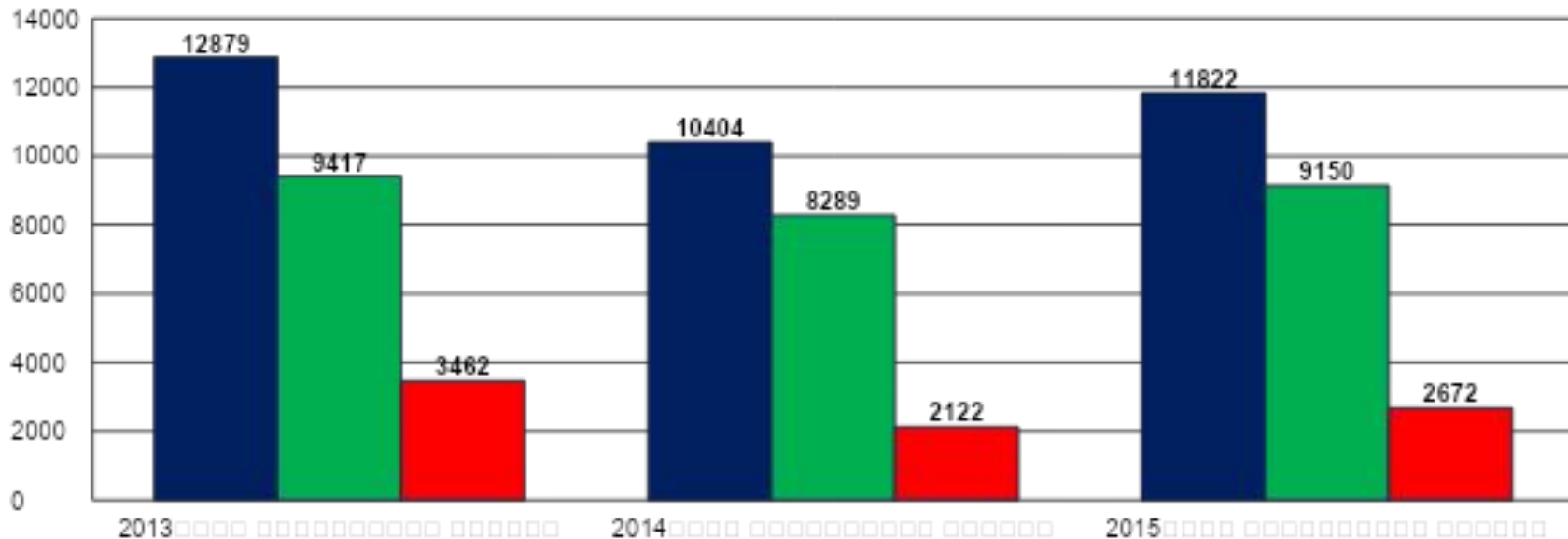
2013 - 2015 წლის საშემოდგომო მიღებები

პროფესიული ტესტირება

ნაწილი II



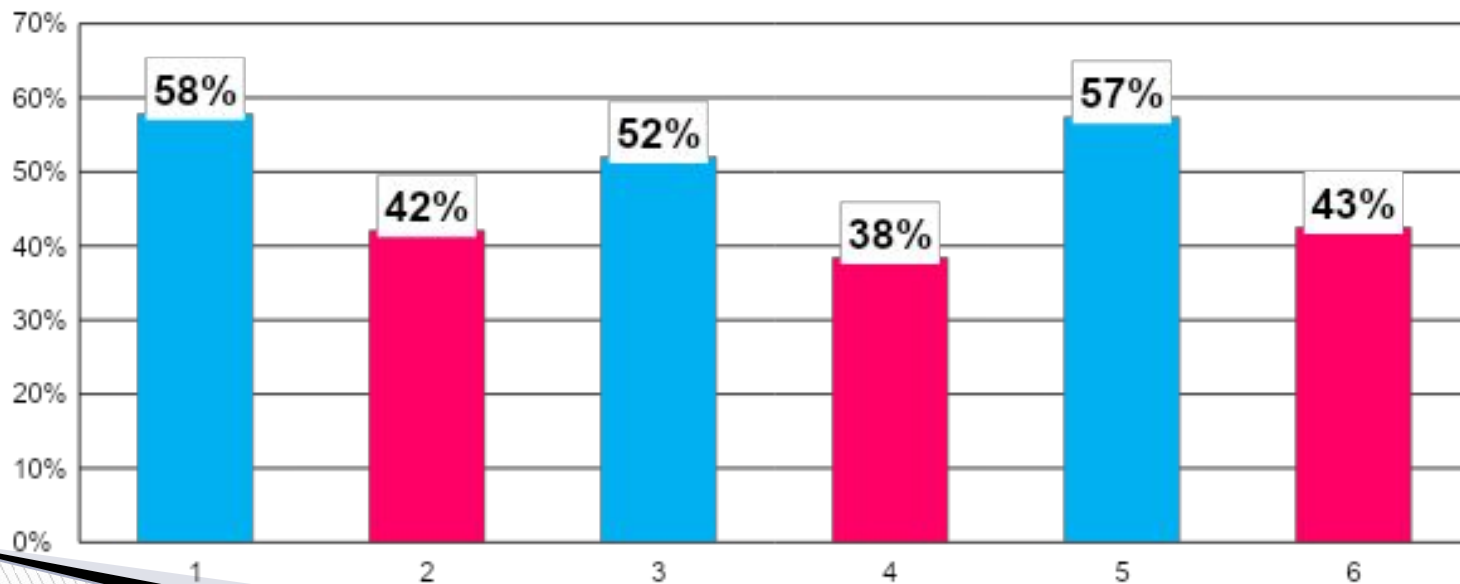
2013 - 2015 წლის საშემოდგომო მიღებები



- დარეგისტრირებულ აპლიკანტთა რაოდენობა;
- გამოცდაზე გამოცხადებულ აპლიკანტთა რაოდენობა;
- გამოცდაზე არ გამოცხადებულ აპლიკანტთა რაოდენობა

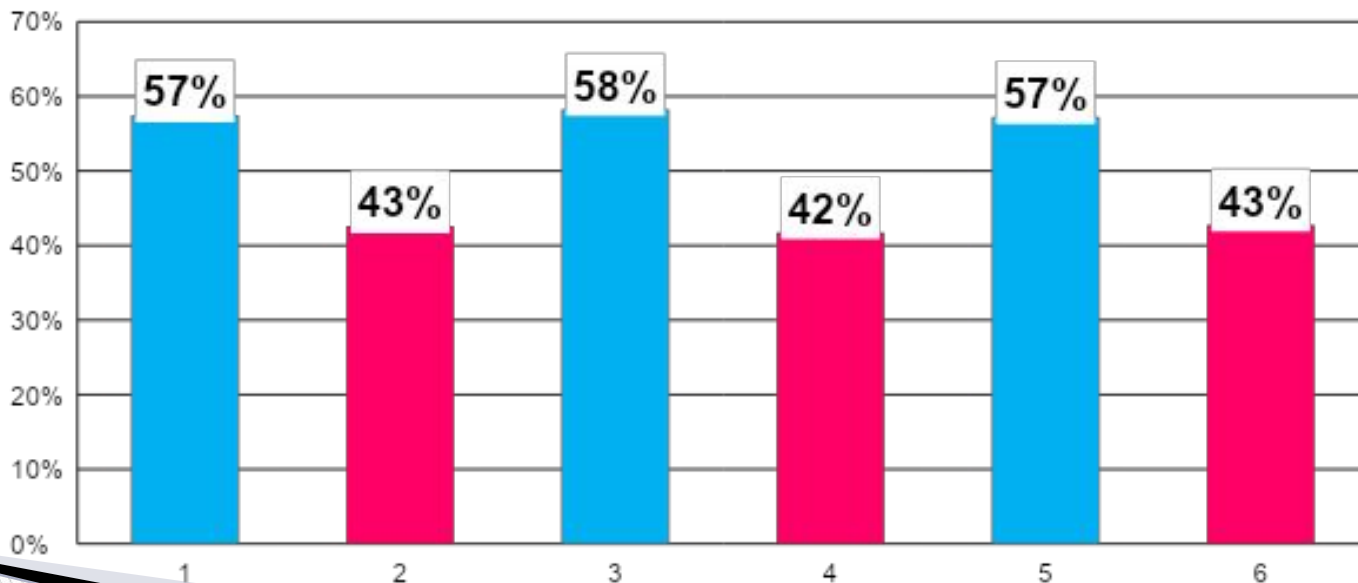
2013 - 2015 წლის საშემოდგომო მიღებები

გამოცდაზე გამოცხადებულ აპლიკანტთა რაოდენობა
სქესის ჭრილში



2013 - 2015 წლის საშემოდგომო მიღებები

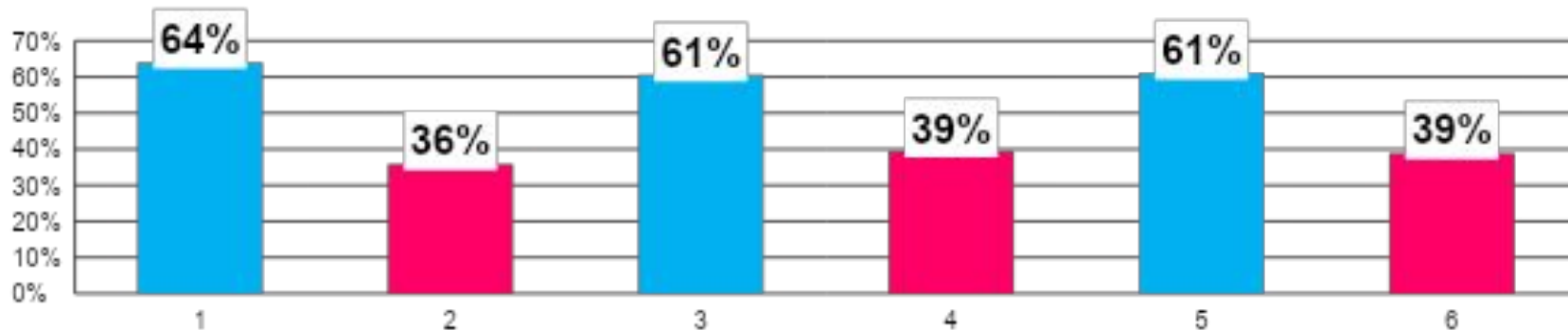
აპლიკანტთა რაოდენობა, რომელთაც მოიპოვეს სწავლის გაგრძელების უფლება, სქესის ქრილში



2013 - 2015 წლის საშემოდგომო მიღებები

საქართველოს რეგიონებში გამოცდაზე გამოცხადებულ აპლიკანტთა რაოდენობა სქესის მიხედვით

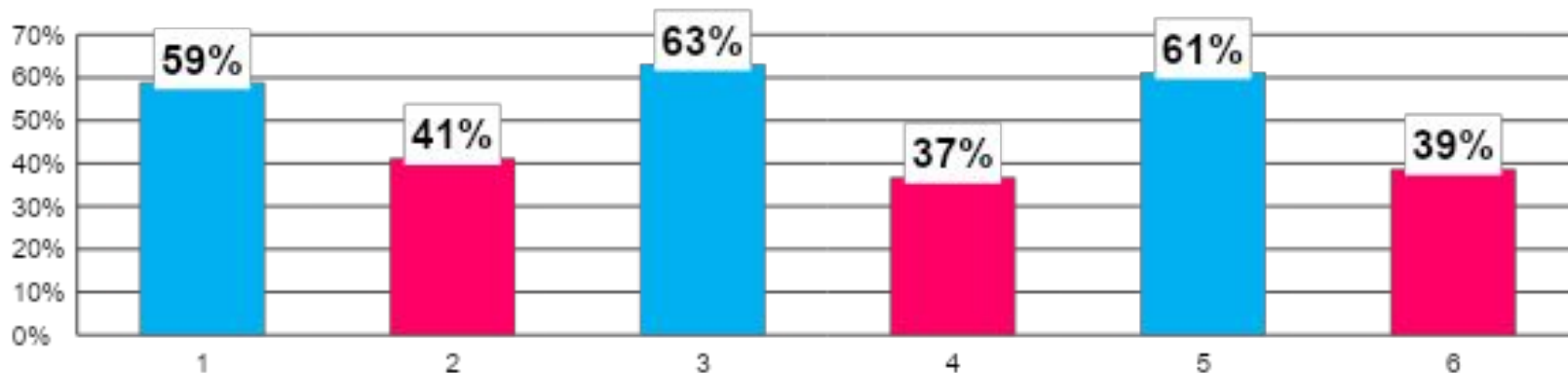
თბილისი



2013 - 2015 წლის საშემოდგომო მიღებები

საქართველოს რეგიონებში გამოცდაზე გამოცხადებულ აპლიკანტთა რაოდენობა სქესის მიხედვით

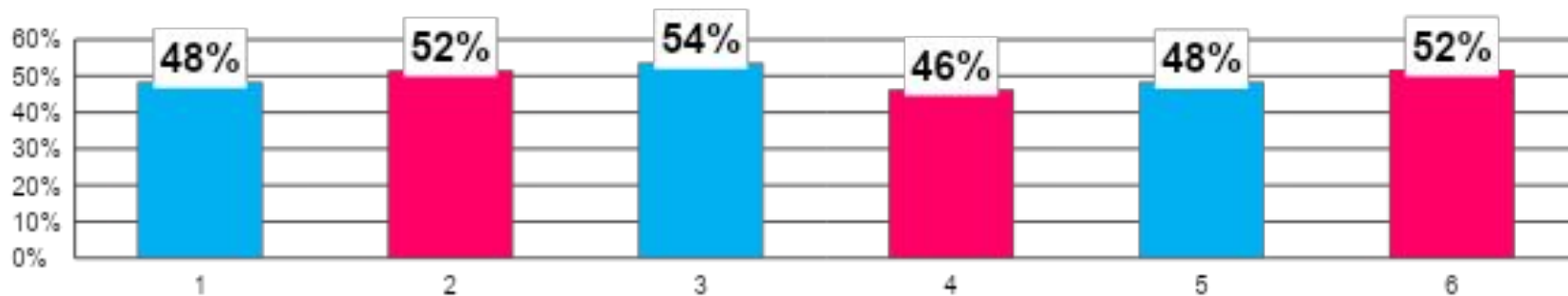
აჭარა



2013 - 2015 წლის საშემოდგომო მიღებები

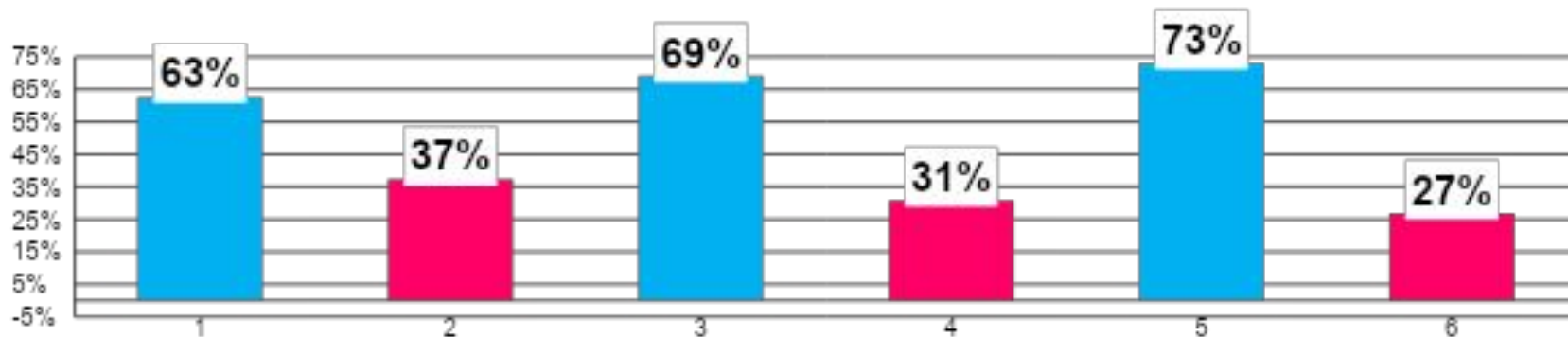
საქართველოს რეგიონებში გამოცდაზე გამოცხადებულ აპლიკანტთა რაოდენობა სქესის მიხედვით

გურია



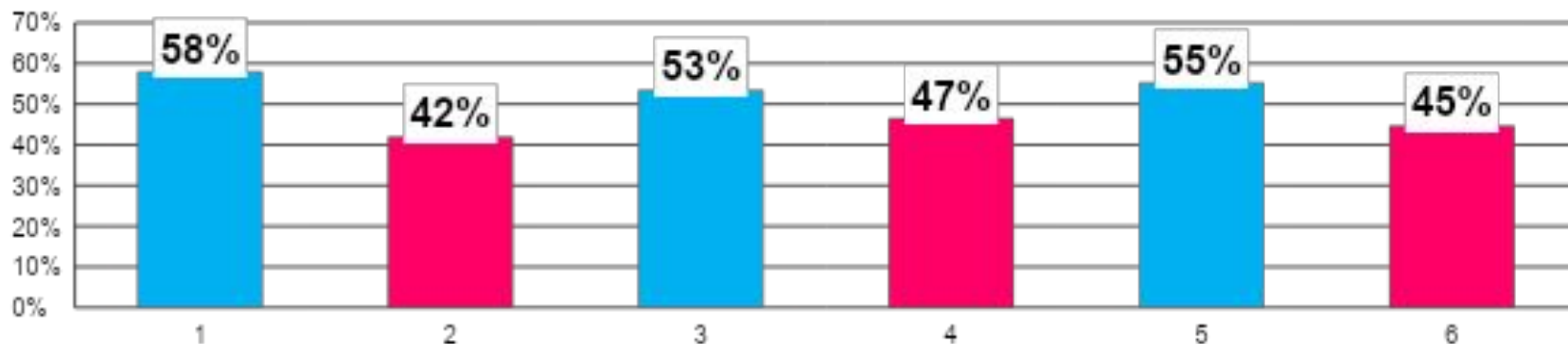
2013 - 2015 წლის საშემოდგომო მიღებები

საქართველოს რეგიონებში გამოცდაზე გამოცხადებულ აპლიკანტთა რაოდენობა სქესის მიხედვით



2013 - 2015 წლის საშემოდგომო მიღებები

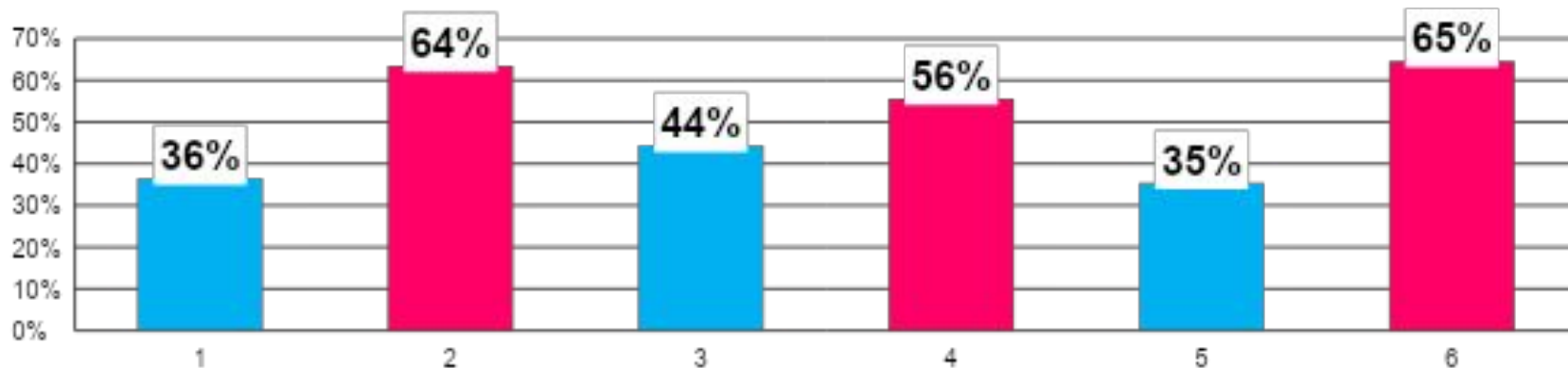
საქართველოს რეგიონებში გამოცდაზე გამოცხადებულ აპლიკანტთა რაოდენობა სქესის მიხედვით



2013 - 2015 წლის საშემოდგომო მიღებები

საქართველოს რეგიონებში გამოცდაზე გამოცხადებულ აპლიკანტთა რაოდენობა სქესის მიხედვით

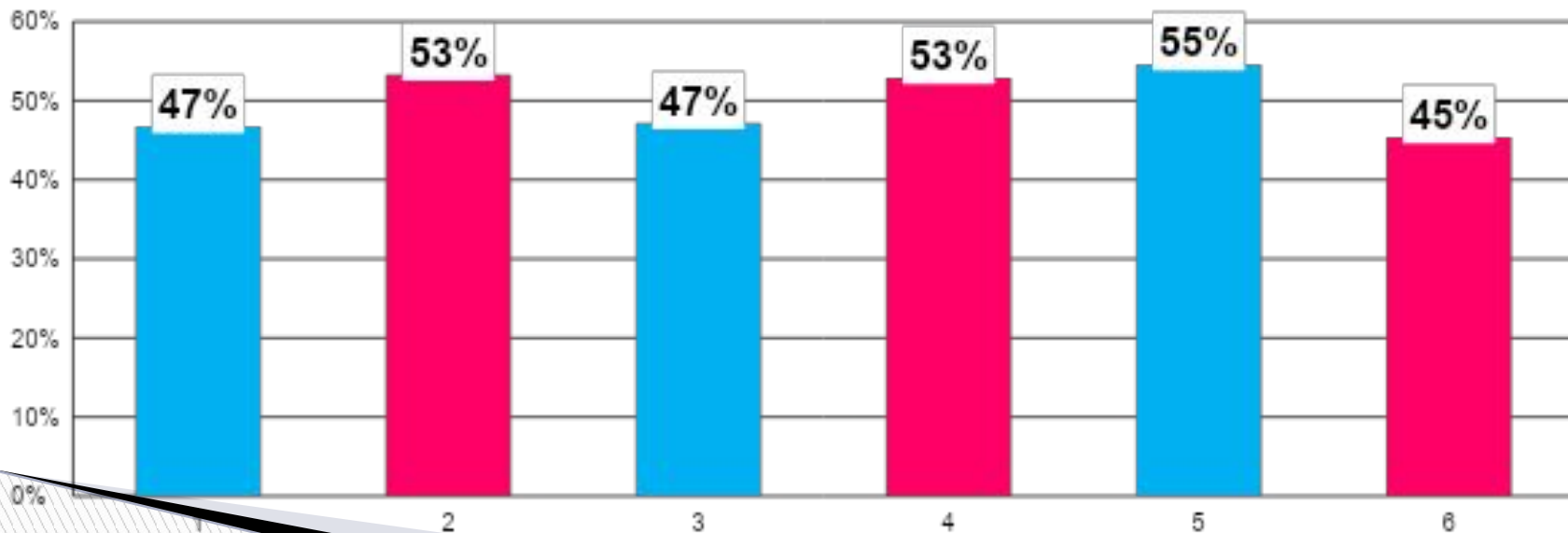
სამცხე - ჯავახეთი



2013 - 2015 წლის საშემოდგომო მიღებები

საქართველოს რეგიონებში გამოცდაზე გამოცხადებულ აპლიკანტთა რაოდენობა სქესის მიხედვით

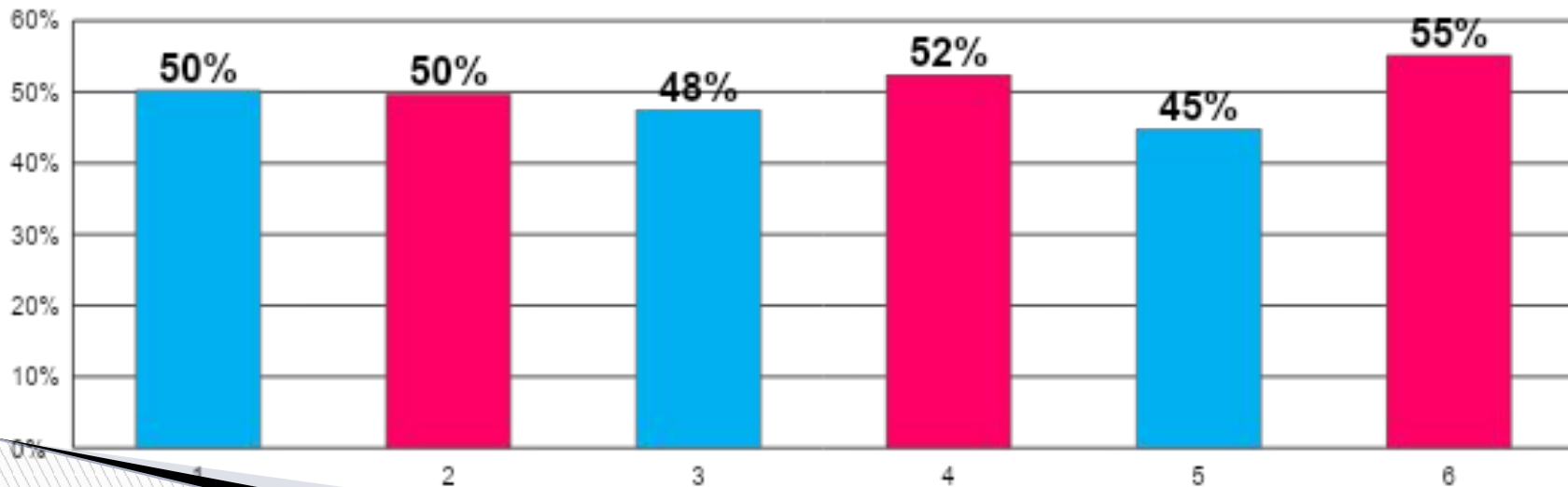
ქვემო ქართლი



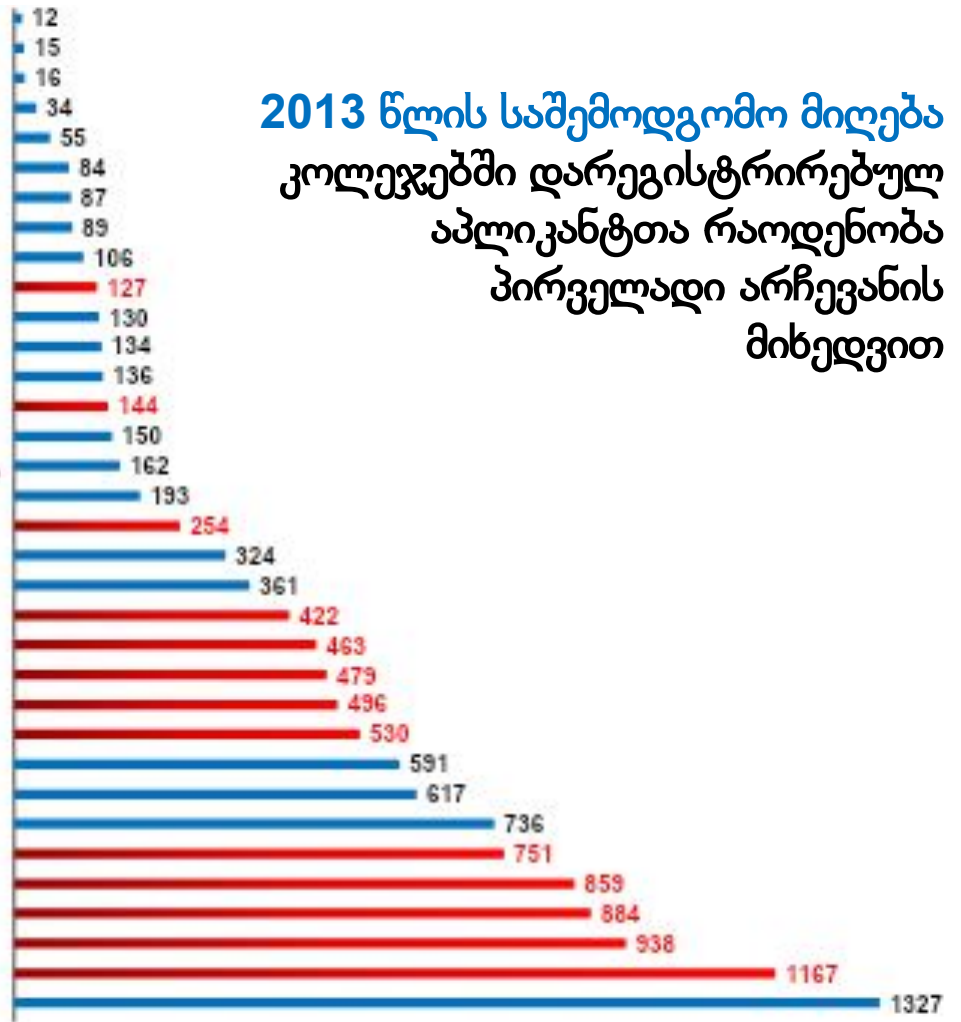
2013 - 2015 წლის საშემოდგომო მიღებები

საქართველოს რეგიონებში გამოცდაზე გამოცხადებულ აპლიკანტთა რაოდენობა სქესის მიხედვით

შიდა ქართლი

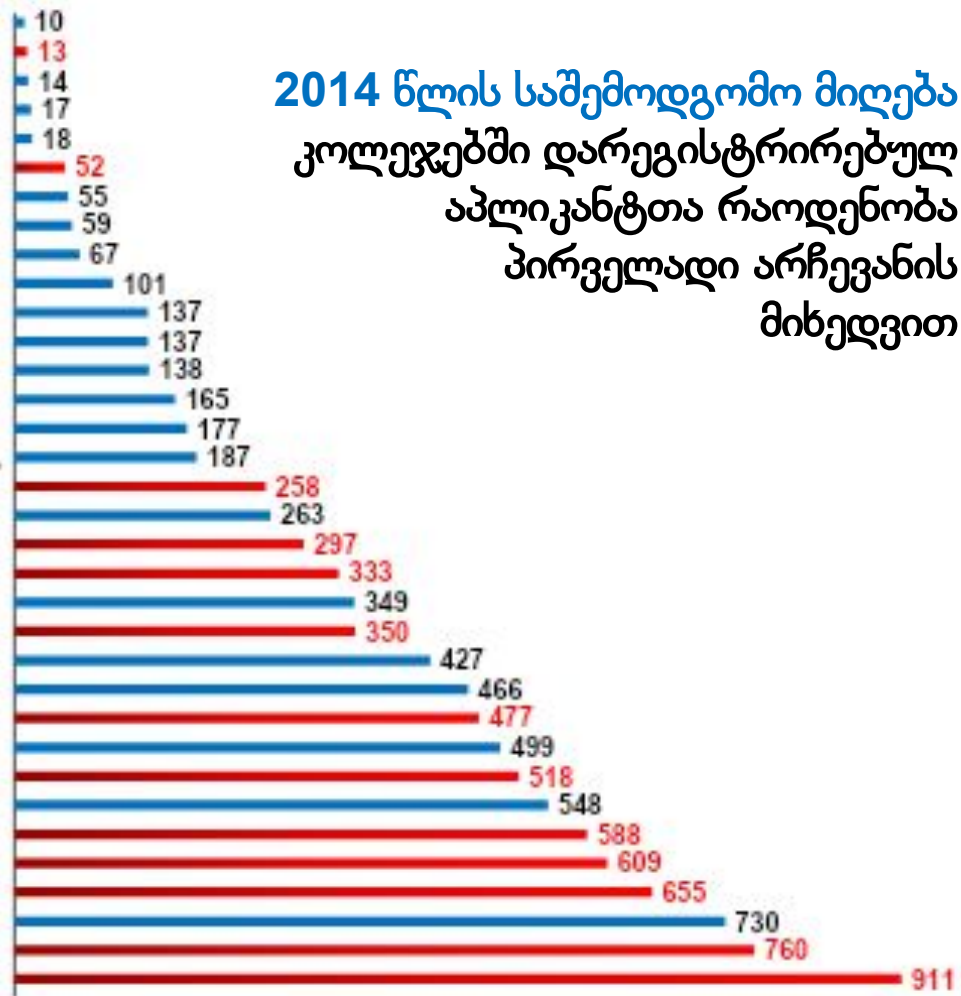


ქ. გორის სოფლებზე განცხადების სახელობის სამსახური საზოგადოებრივი კოლეჯი
 ხათუმის ზეგანების სასწავლო უნივერსიტეტი
 თბილისის ვანო სარაჯიშვილის სახელობის სახელმწიფო კონსერვატორია
 თბილისის აპოლონ ქუთათელაძის სახელობის სახელმწიფო საშხატერო აკადემია
 თელავის იაკობ გოგებაშვილის სახელობის სახელმწიფო უნივერსიტეტი
 საზოგადოებრივი კოლეჯი გლდანის პროფესიული მომზადების ცენტრი
 პროფესიული კოლეჯი "ტექსტი"
 გორის სახელმწიფო სასწავლო უნივერსიტეტი
 სასწავლო უნივერსიტეტი - ხათუმის სახელმწიფო საზღვაო აკადემია
 პროფესიული კოლეჯი "თეთნულაძე"
 ივანე ჯავახიშვილის სახელობის თბილისის სახელმწიფო უნივერსიტეტი
 თბილისის სახელმწიფო სამედიცინო უნივერსიტეტი
 პროფესიული კოლეჯი "ლაკაძე"
 ხათუმის შოთა რუსთაველის სახელმწიფო უნივერსიტეტი
 სამეცნიერ-კვლევითი სახელმწიფო სასწავლო უნივერსიტეტი
 საქართველოს ტექნიკური უნივერსიტეტის ტვიზელის სამთა-ტექნოლოგიური ინსტიტუტი
 აკაკი წერეთლის სახელმწიფო უნივერსიტეტი
 პროფესიული კოლეჯი "ფაშისა"
 ილიას სახელმწიფო უნივერსიტეტი
 პროფესიული კოლეჯი გამთიანი
 საზოგადოებრივი კოლეჯი "ასი"
 პროფესიული კოლეჯი პორიზანტი
 პროფესიული კოლეჯი პრესტიჟი
 შოთა მესხიას ზუგდიდის სახელმწიფო სასწავლო უნივერსიტეტი
 საზოგადოებრივი კოლეჯი "ამაზასა"
 პროფესიული კოლეჯი "მოდუსი"
 განათლების მართვის საინფორმაციო სისტემა
 საზოგადოებრივი კოლეჯი "სპექტრი"
 პროფესიული კოლეჯი იკაროსი
 საზოგადოებრივი კოლეჯი "იზორია"
 საზოგადოებრივი კოლეჯი "მალა ტალღა"
 პროფესიული კოლეჯი "ზღუკის"
 საზოგადოებრივი კოლეჯი "მერმისი"
 საქართველოს ტექნიკური უნივერსიტეტი



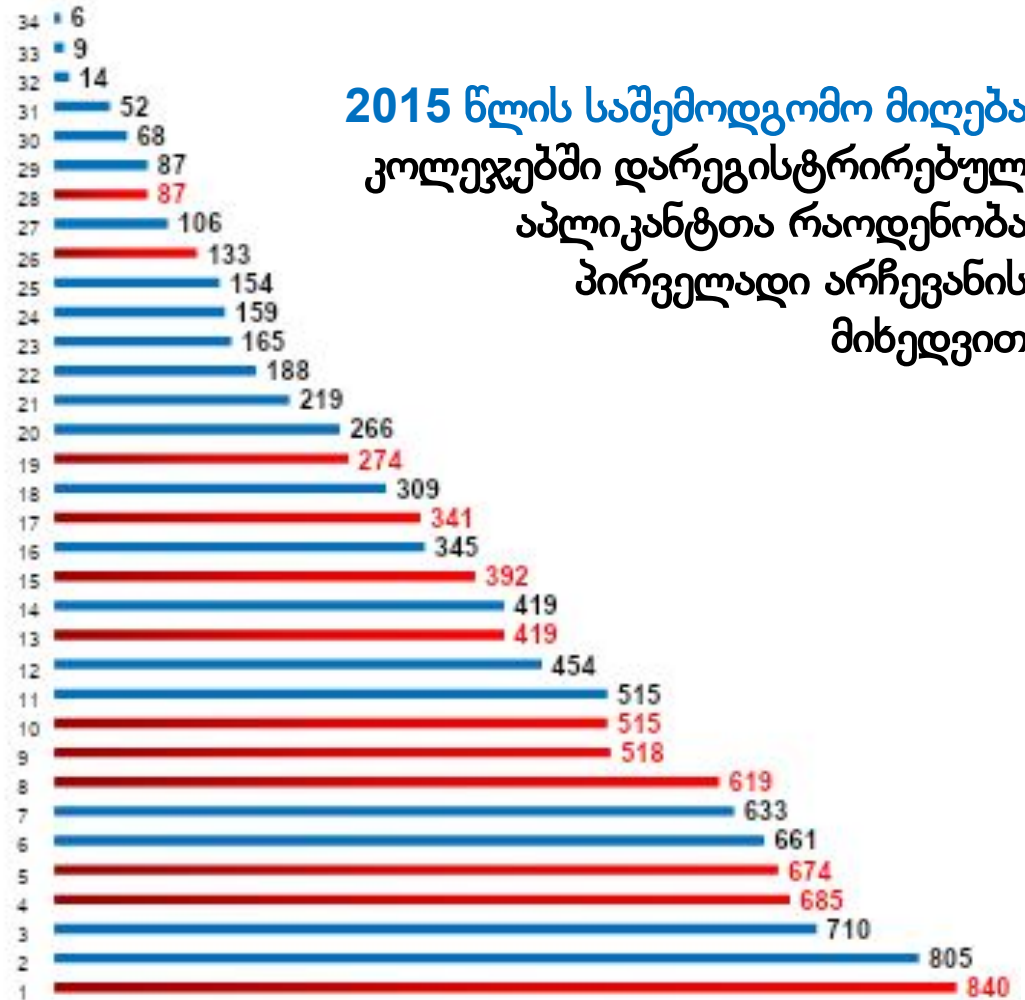
2013 წლის საშემოდგომო მიღება კოლეჯებში დარეგისტრირებულ აპლიკანტთა რაოდენობა პირველადი არჩევანის მიხედვით

ჭკორის სულხან ცინცაძის სახელობის სამუნიციპო საზოგადოებრივი კოლეჯი
 ბათუმის შოთა რუსთაველის სახელმწიფო უნივერსიტეტი
 პროფესორული კოლეჯი "ურტკანა"
 თბილისის აპოლონ ჭუთათაძის სახელობის სახელმწიფო სამხატვრო აკადემია
 ბათუმის ხელოვნების სასწავლო უნივერსიტეტი
 პროფესორული კოლეჯი "თეთნულდა"
 თბილისის სახელმწიფო სამედიცინო უნივერსიტეტი
 პროფესორული კოლეჯი "ლაკადა"
 თელავის იაკობ გოგებამძაღლის სახელობის სახელმწიფო უნივერსიტეტი
 ივანე ჯავახიშვილის სახელობის თბილისის სახელმწიფო უნივერსიტეტი
 სასწავლო უნივერსიტეტი - ბათუმის სახელმწიფო საზღვაო აკადემია
 გორის სახელმწიფო სასწავლო უნივერსიტეტი
 ილიას სახელმწიფო უნივერსიტეტი
 სამცხე-ჯავახეთის სახელმწიფო სასწავლო უნივერსიტეტი
 აკაკი წერეთლის სახელმწიფო უნივერსიტეტი
 საქართველოს ტექნიკური უნივერსიტეტის ტექნოპოლის სამთავრო-ტექნოლოგიური ინსტიტუტი
 პროფესორული კოლეჯი "ფაზისა"
 საქართველოს ფიზიკური აღზრდისა და სპორტის სახელმწიფო საზოგადოებრივი კოლეჯი
 პროფესორული კოლეჯი პრესტიჟი
 შოთა მესხიას ზეგვიდის სახელმწიფო სასწავლო უნივერსიტეტი
 პროფესორული კოლეჯი განთიადი
 საზოგადოებრივი კოლეჯი "ასია"
 განათლების მართვის საინფორმაციო სისტემა
 პროფესორული კოლეჯი "შოდოსი"
 პროფესორული კოლეჯი პირინოზტი
 საზოგადოებრივი კოლეჯი "პეტკტი"
 საზოგადოებრივი კოლეჯი "იპიზარი"
 საქართველოს ტექნიკური უნივერსიტეტი
 საზოგადოებრივი კოლეჯი "იბერია"
 პროფესორული კოლეჯი "ზღუკა"
 საზოგადოებრივი კოლეჯი "ახალი ტალღა"
 საზოგადოებრივი კოლეჯი გლდანის პროფესორული მომზადების ცენტრი
 პროფესორული კოლეჯი იკაროსი
 საზოგადოებრივი კოლეჯი "შერმისი"



2014 წლის საშემოდგომო მიღება კოლეჯებში დარეგისტრირებულ აპლიკანტთა რაოდენობა პირველადი არჩევანის მიხედვით

2015 წლის საშემოდგომო მიღება კოლეჯებში დარეგისტრირებულ აპლიკანტთა რაოდენობა პირველადი არჩევანის მიხედვით



დიდი მადლობა!