

Муниципальное бюджетное учреждение дополнительного образования
«Центр детского и юношеского туризма и экскурсий» им.Е.П.Балагурова

XII муниципальные краеведческие чтения младших школьников

«Первые шаги в науку. Я познаю мир»
ВОДНЫЕ ВОРОТА

ГОРОДА:

РЫБИНСКИЕ

ШЛЮЗЫ

Работу выполнил:
Огурцов Семён,
учащийся 3 «А» класса лицея №2

Руководитель:
Гусарина Оксана Вадимовна

Рыбинск, 2019 год

Шлюз канала имени Москвы



Шлюзы г.Чебоксары



Цель работы:

изучение истории, конструкции шлюзов в городе Рыбинске.

Задачи:

- Ознакомиться с историей и целями постройки шлюзов в Рыбинске.
- Изучить конструкционные особенности шлюзов.
- Определить роль Рыбинских шлюзов в судоходной жизни России.

15 июня 1931

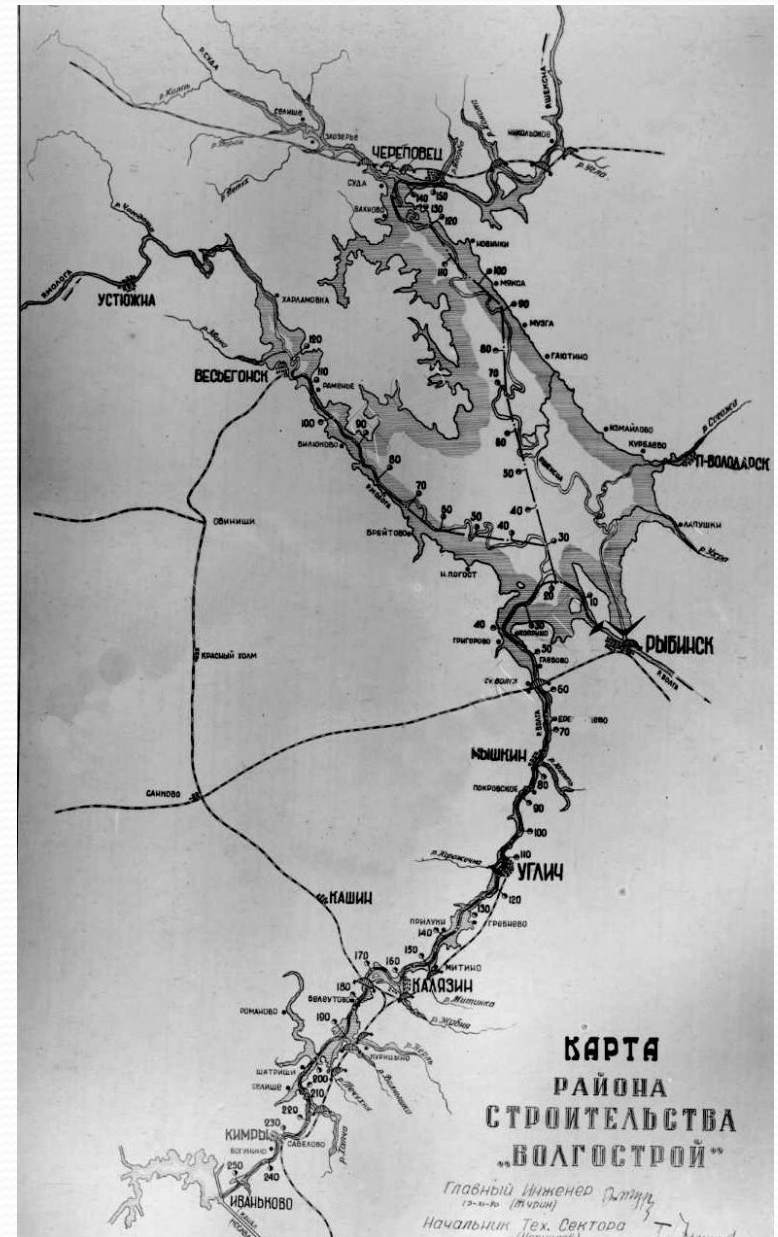
года

вышло

постановление:

«...коренным образом разрешить задачу обводнения Москвы-реки путем соединения ее с верховьем реки Волги»

На рисунке изображена карта района строительства гидросооружений



Удобство создания гидроузла в Рыбинске, сооружение двух плотин на разных реках:

- На Волге – шлюзы
- На Шексне - ГЭС



Затопленный город Молога



В летнюю ночь на реке Мологе.

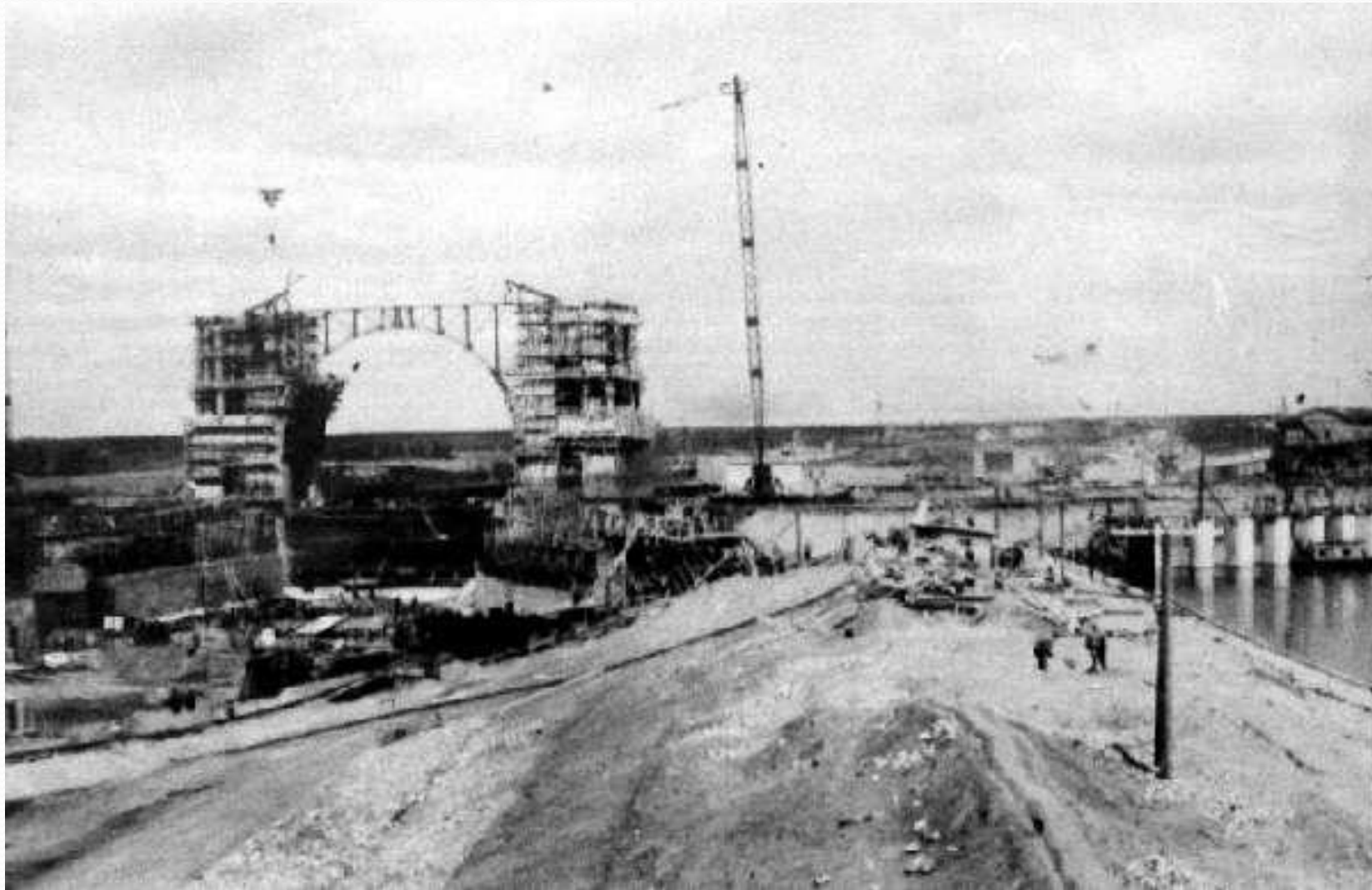
Вид из-за реки Мологи на центральную часть города. На дальнем плане, слева - Богоявленский собор, в центре - Воскресенский собор

Под затопление попадали:

- 663 деревни,
- 408 колхозов,
- 46 сельских больниц,
- 224 школы,
- 258 предприятий местной промышленности



Строительство Рыбинских шлюзов



**Апрель 1941 года
началось
наполнение водохранилища**

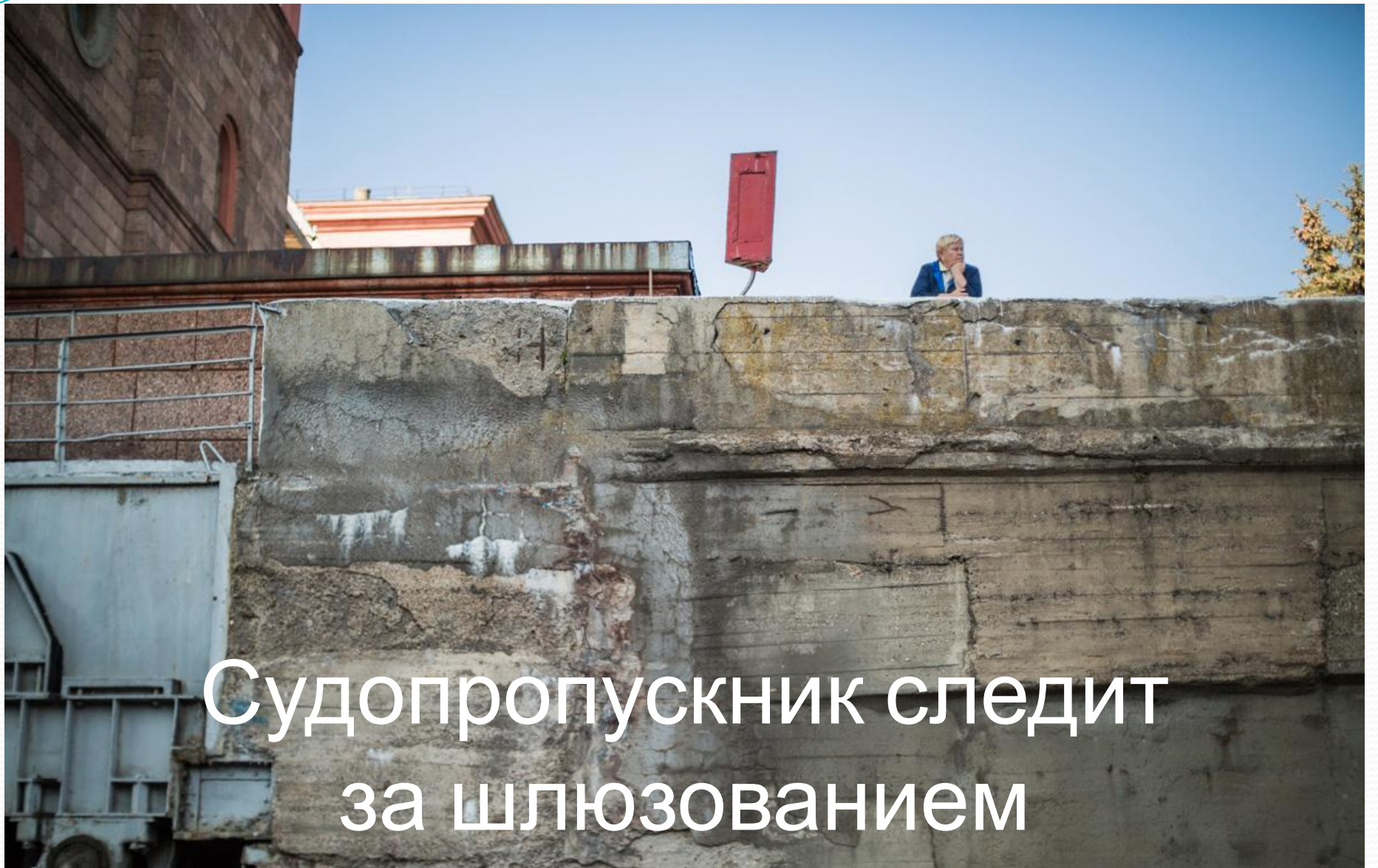
**17 мая 1941 года
открыта первая нитка шлюза**

**Ноябрь 1941 года – приостановление строительства
из-за бомбежек.**

Рыбинские шлюзы





A photograph showing a large, weathered concrete dam structure. A person in a blue jacket is standing on top of the dam, looking towards the camera. To the left of the person is a red rectangular box. The background shows a clear blue sky and some buildings. The text "Судопропускник следит за шлюзованием" is overlaid on the bottom part of the image.

Судопропускник следит
за шлюзованием



Ворота верхнего бьефа –
огромный
металлический щит

Цепь – часть механизма,
уводящая щит под воду



*бьеф – часть водоема, примыкающая к водному объекту

Средняя шлюзовая башня

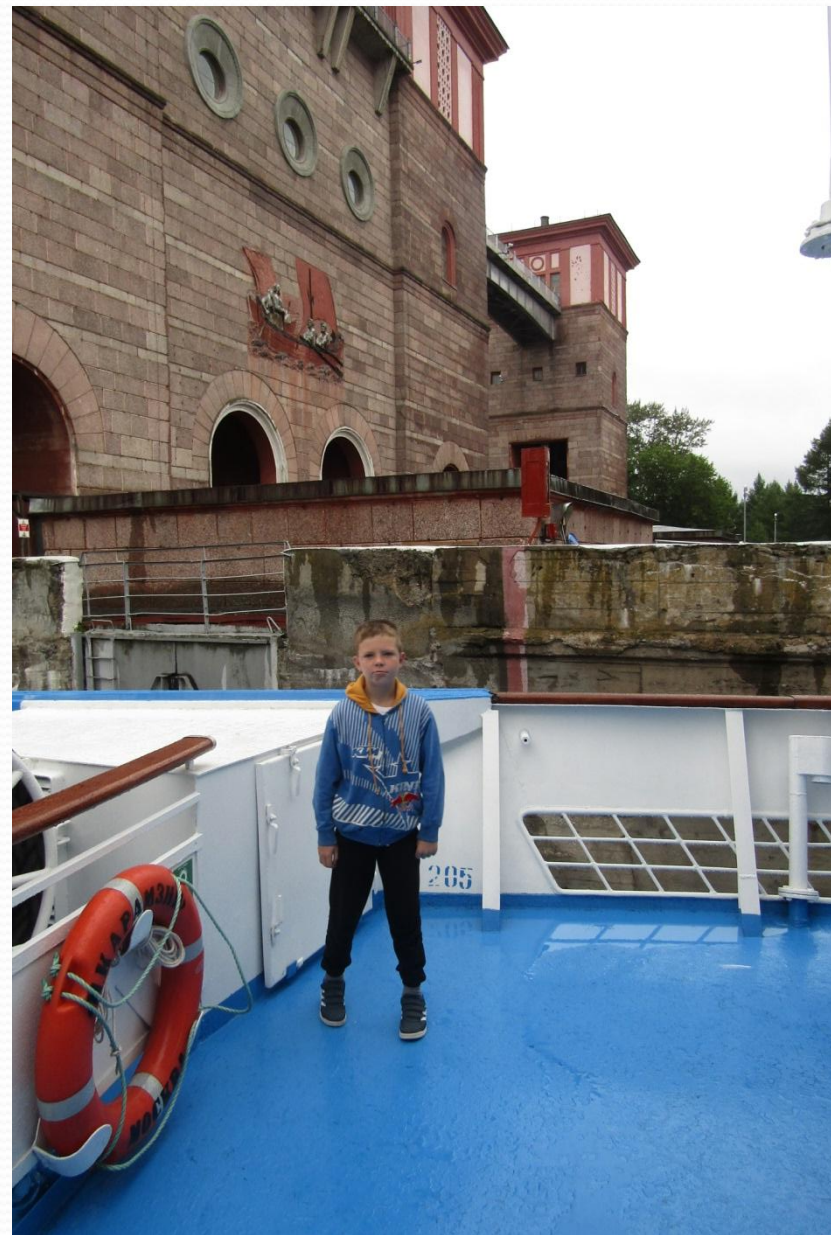


Соединена с соседними башнями мостками

Одна из боковых башен



Барельеф с изображением атамана Степана Разина и товарищей.
Украшает стену центральной башни.



«Рабочий и колхозница»



Прославленная скульптура Веры Мухиной должна была украшать Рыбинские шлюзы.

Установлена в Москве возле ВДНХ.

«Мать – Волга»

Установлена в 1953 году
авторы: Шапошников С.Д.,
Малашкина В.С.,
Донских Н.В.



Высота- 17,4 метра

Реконструкция шлюзов

Проводится с 2010 года

Авария 2017 года

Весна 2017 года - аномальный паводок на Волге: повреждена одна из створок ворот нижнего бьефа.

53 специалиста устраняли неисправность.

1 - 6 мая 2017 года – приостановлено шлюзование судов.

Роль Рыбинских шлюзов в судоходной жизни России

За сутки через шлюзы проходят:

- в начале навигации – до 20 судов,
- в июле – августе – до 60 судов.

За навигацию:

- более 5000 шлюзований,
- проходит около 10 тыс. единиц флота,
- грузопоток: 10 млн тонн груза (щебень, нефтепродукты, песок и др.),
- пассажиропоток: 300 тыс. пассажиров.

