

Урок окружающего мира
в 4-А классе

МОЁ ОБЩЕСТВО

Учитель: Пономарёва Светлана
Игоревна

МБОУ г.Астрахани «Физико –
математическая школа №32»

Выбрать верное утверждение:

- 1) Общество состоит из людей. Которые имеют общие интересы.
- 2) Люди, входящие в общество, действуют каждый сам по себе.
- 3) Общество – это не только общие интересы, но и общие заботы, общие проблемы, которые члены общества решают сообща, вместе.
- 4) Все мы живём в человеческом обществе и должны уважать интересы друг друга.

ОБЩЕСТВО – устойчивая группа людей, объединённая чем-нибудь (деятельностью, занятием, интересами).



ЧЕЛОВЕЧЕСКОЕ ОБЩЕСТВО



Проблема урока:

КОГО ЧЕЛОВЕК СЧИТАЕТ

СВОИМ ОБЩЕСТВОМ?



СЕМЬЯ

Маленькая часть общества.

Я

МА
МА

ПА
ПА

БАБУ
ШКА

ДЕДУ
ШКА

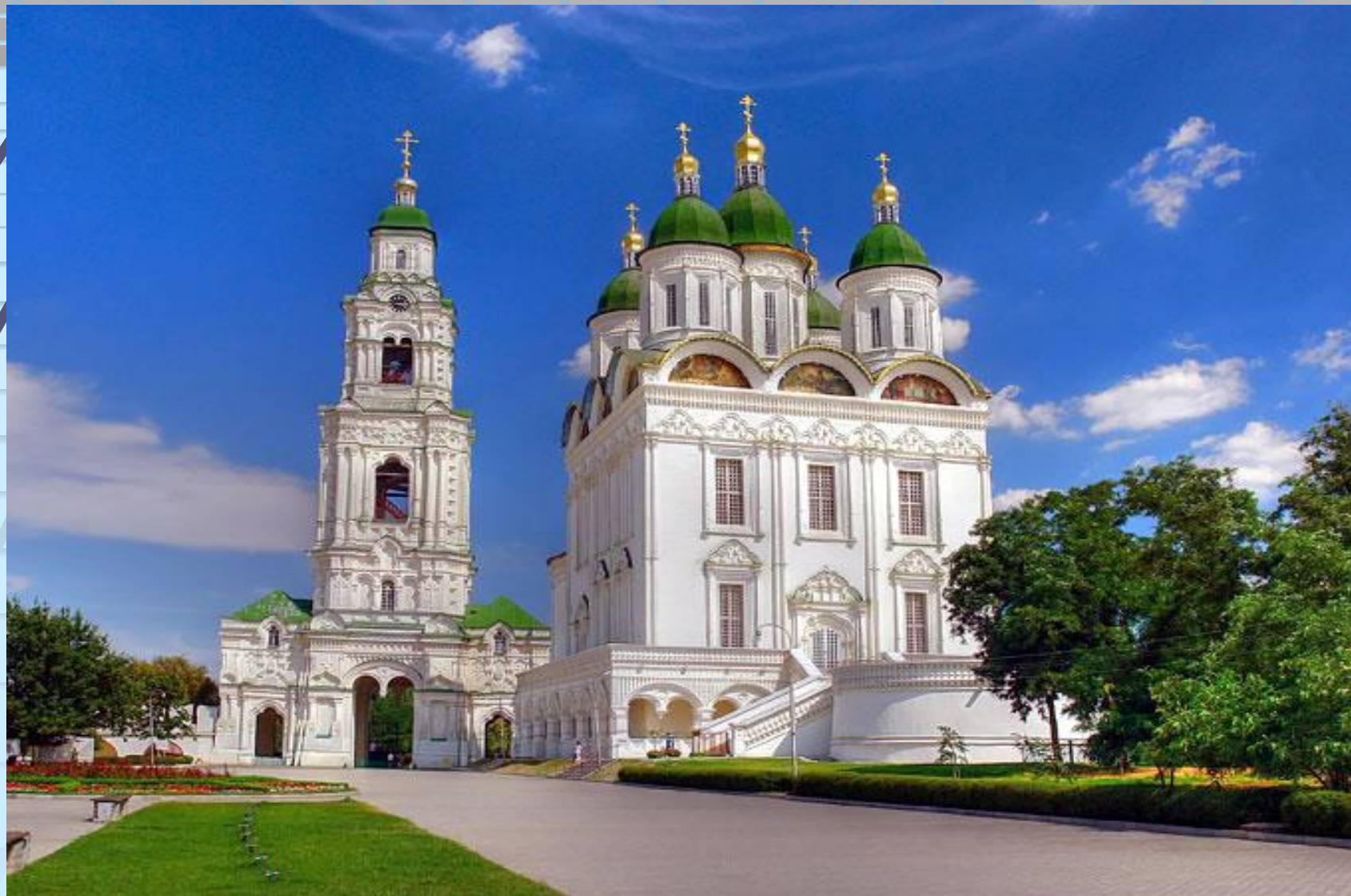
СЕ
СТР
А

БРА
Т

ПАМЯТНИК СЕМЬЕ В АСТРАХАНИ



МЫ – АСТРАХАНЦЫ!



НАРОД



- На Земле насчитывается до 5 тысяч различных народов



ЯЗЫК

СКАЗКИ

ТРАДИЦИИ

ПЕСНИ



ЦВЕТ КОЖИ

ТАНЦЫ

ЧЕРТЫ ЛИЦА

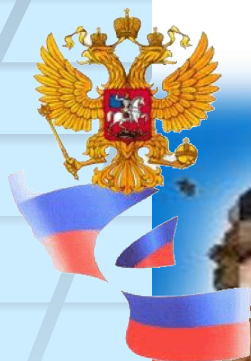
**НАЦИОНАЛЬНЫЕ
КОСТЮМЫ**



**Каждый человек
гражданин своего
государства.**

Мы – граждане России.

Россияне.



РБК

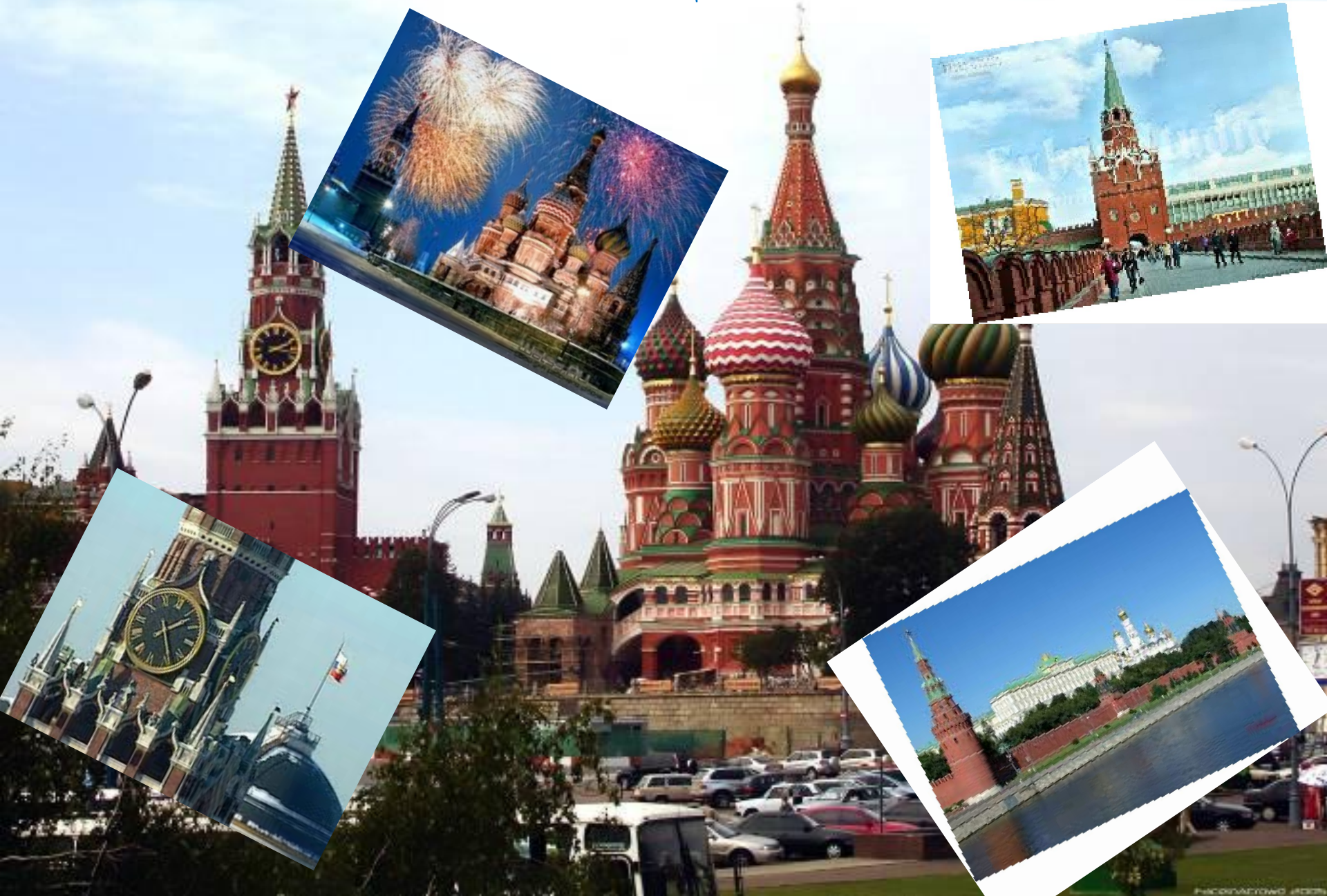
Наша Родина - Россия

Выполнила:

Ученица 4 «А» класса школы № 32

Кимуржи Анжелика

Москва – столица России.

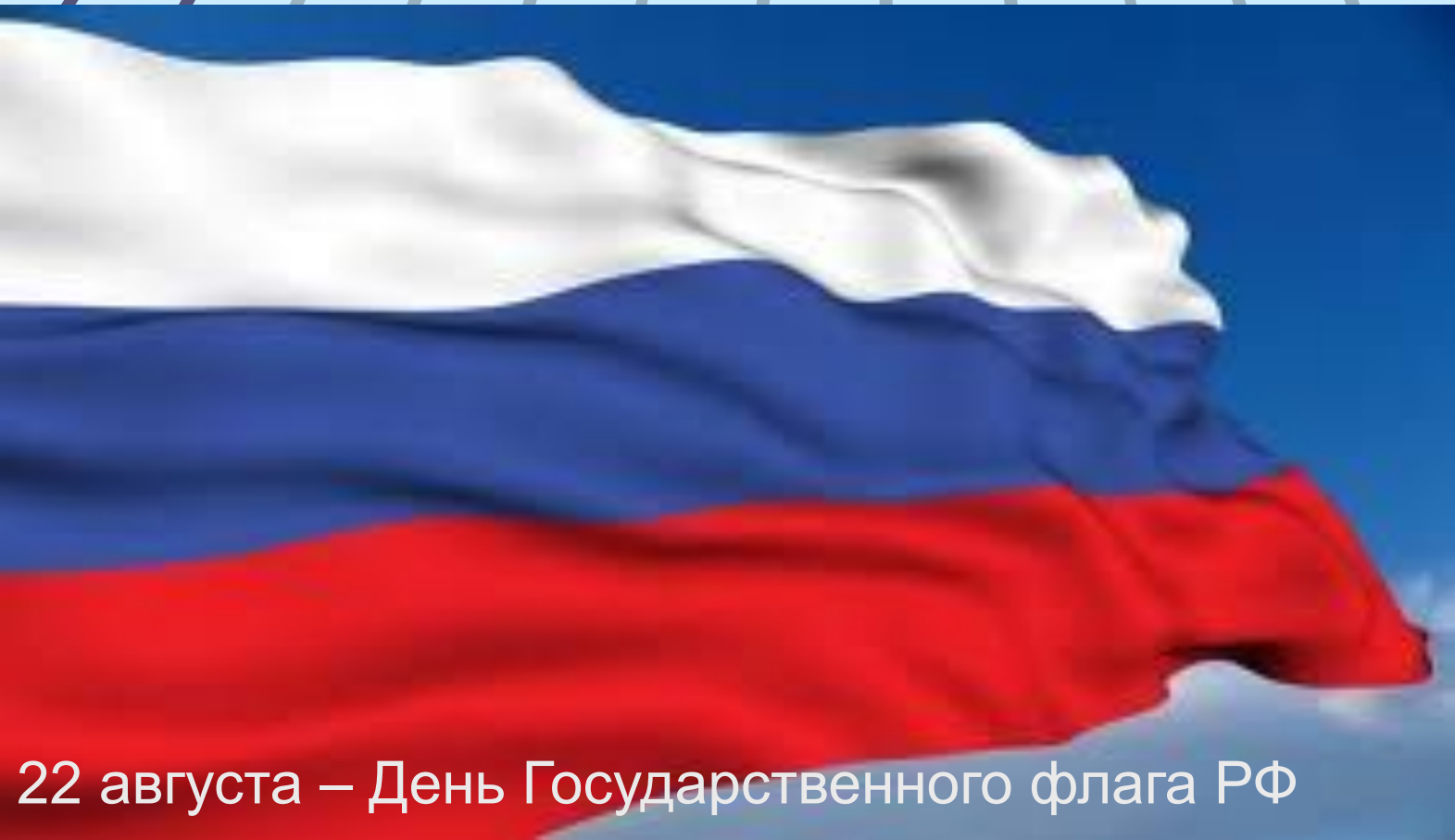


ФЛАГ

Белый – мир, чистота, совесть.

Синий – небо, верность, правда.

Красный – огонь, отвага, любовь, жизнь.



22 августа – День Государственного флага РФ

О чем говорит герб?



Двуглавый орел смотрит на Европу и Азию.
Корона – единство и Закон.
Жезл, скипетр – власть и защита.

На красном щите: святой Георгий Победоносец пронзает копьем черного змея – победа добра над ЗЛОМ.



The Small Imperial Arms of Russia

Gold, silver, enamel, red marble, nut-tree box
Embossment, engraving, enameling
160X140 2005



ГОСУДАРСТВЕННЫЙ ГИМН РОССИЙСКОЙ ФЕДЕРАЦИИ



Государственный гимн России

слова: С.В. Михалков
музыка: А.В. Александров

Россия - священная наша держава,
Россия - любимая наша страна.
Могучая воля, великая слава -
Твоё достоянье на все времена!

Славься, Отечество наше свободное,
Братских народов союз вековой,
Предками данная мудрость народная!
Славься, страна! Мы гордимся тобой!

От южных морей до полярного края
Раскинулись наши леса и поля.
Одна ты на свете! Одна ты такая -
Хранимая богом родная земля!

Славься, Отечество наше свободное,
Братских народов союз вековой,
Предками данная мудрость народная!
Славься, страна! Мы гордимся тобой!

Широкий простор для мечты и для жизни
Грядущие нам открывают года.
Нам силу даёт наша верность Отчизне.
Так было, так есть и так будет всегда!

Славься, Отечество наше свободное,
Братских народов союз вековой,
Предками данная мудрость народная!
Славься, страна! Мы гордимся тобой!

В России проживает более 100 народов со своим языком, традициями, историей. В России представлены христианство, ислам, буддизм, иудаизм, язычество и другие религии. Численность населения России более 140 миллионов человек.



Россия – это самое большое по площади государство.



В составе Российской Федерации 83 равноправных субъекта , в том числе 21 республика, 9 краёв, 46 областей, 2 города федерального значения, 1 автономная область, 4 автономных округа.

Реки России

В России более 120 тысяч рек и около 2 миллионов озёр. Наиболее крупные реки: Амур, Лена, Енисей, Иртыш, Обь, Волга, Кама; крупнейшие озёра — Каспийское море, Байкал, Ладожское, Онежское.



Глобальные проблемы современности

«globus» – лат. Земной шар – **общепланетарные проблемы**, имеющие **общечеловеческую значимость** и затрагивающие жизненные интересы огромных масс людей.

Экологическая проблема –
сохранение
окружающей среды и
поддержания
природного баланса

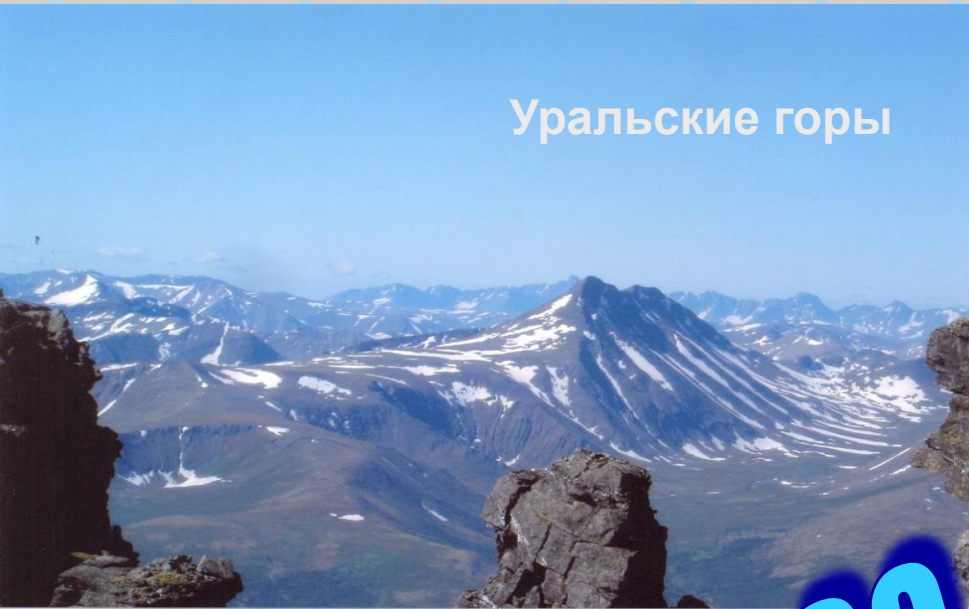
**Проблема
ограниченности
ресурсов** –
уменьшение запасов
сырья и
продовольствия

**Демографическая
проблема** –
резкий рост
численности
населения Земли.

**Проблема бедности
(«Север – Юг»)** –
резкая разница
экономического
развития между
богатыми странами и
бедными.

**Проблема
сохранения мира** –
распространение
оружия массового
поражения.





Уральские горы



Тайга



Степь



Дальний
восток

Спасибо за

ВНИМАНИЕ!!!