

ЗНАКОМСТВО С ОС WINDOWS



РАБОЧИЙ СТОЛ

- ▶ При запуске ОС Windows 7 на экране появляется рабочий стол. Рабочий стол – это основное окно графической среды пользователя (графического пользовательского интерфейса).
- ▶ Рабочий стол - это папка содержимое которой можно посмотреть : **\Documents and Settings\ Username\Рабочий стол.**

Панель задач

- ▶ **панель задач** – один из основных **элементов управления** – обычно располагается в нижней части экрана.
- ▶ Эта строка содержит кнопку **Пуск** и кнопки окон всех открытых на данный момент программ, папок, дисков.



СТАНДАРТНАЯ КЛАВИАТУРА

- ▶ Наиболее распространена сегодня клавиатура с раскладкой клавиш **QWERTY** (читается "кверти"), названная так по клавишам, расположенным в верхнем левом ряду алфавитно-цифровой части клавиатуры.

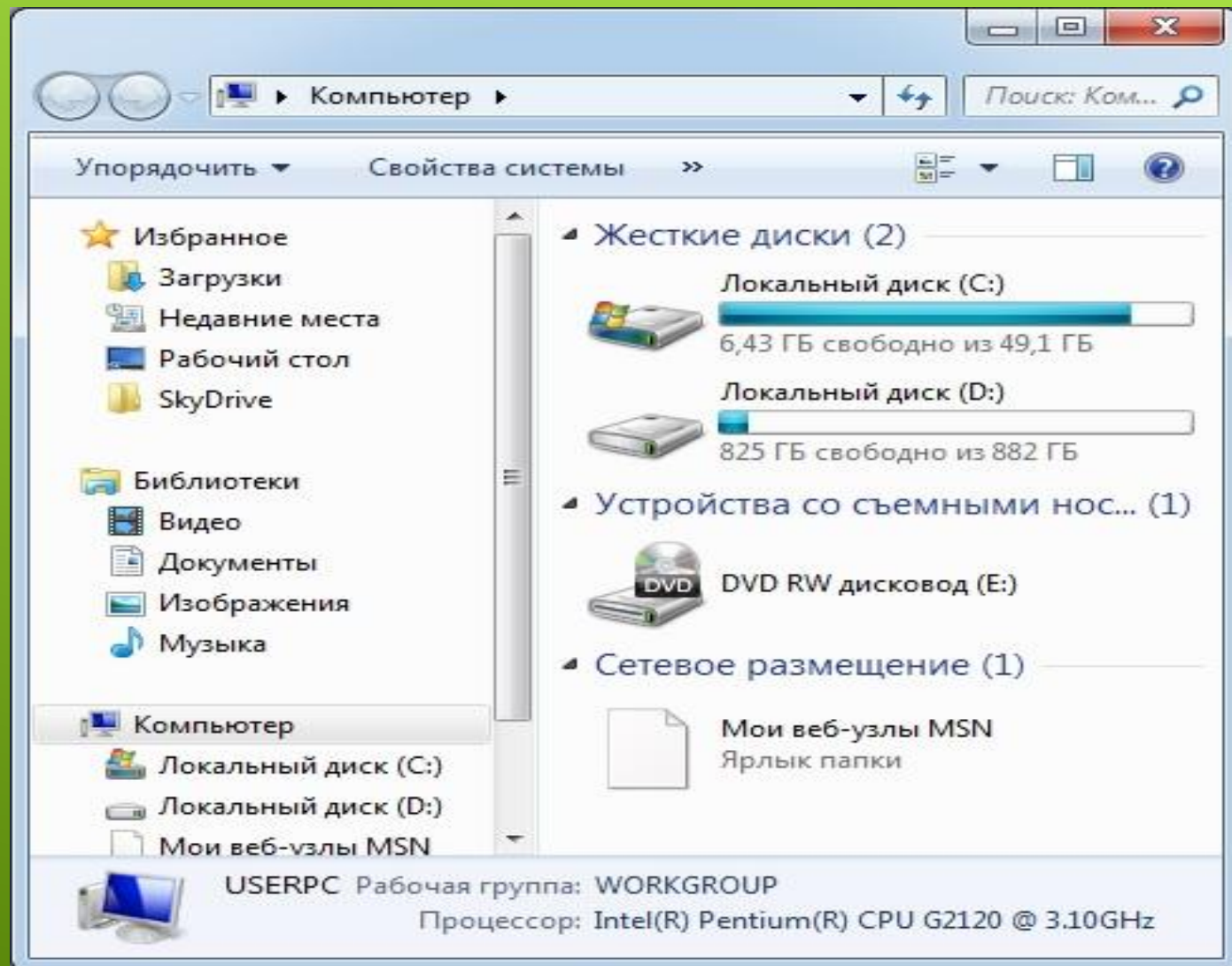


- ▶ На ней расположены несколько видов клавиш:
- ▶ **Алфавитно-цифровые клавиши**
- ▶ **Функциональные клавиши <F1> — <F12>**
- ▶ **Клавиши управления курсором (навигационные)**
- ▶ **Служебные клавиши**



ВИДЫ ОКОН WINDOWS

- ▶ Всего их 3:
- ▶ Окна приложений;
- ▶ Диалоговые окна;
- ▶ Окна папок.



ЯРЛЫК

- ▶ **Ярлы́к** (англ. *shortcut*) — файл, служащий указателем на объект (например, файл, который требуется определённым образом обработать), программу или команду и содержащий дополнительную информацию.



ПАПКА

▶ **Папка** — экранный объект в графических интерфейсах операционных систем и программ, дающий доступ к каталогу файловой системы.



ТИПЫ МЕНЮ

- ▶ По исполнению:
- ▶ текстовое
- ▶ графическое
- ▶ По функциям:
- ▶ главное меню приложения
- ▶ всплывающее меню
- ▶ контекстное меню
- ▶ системное меню



СПАСИБО ЗА
ВНИМАНИЕ

