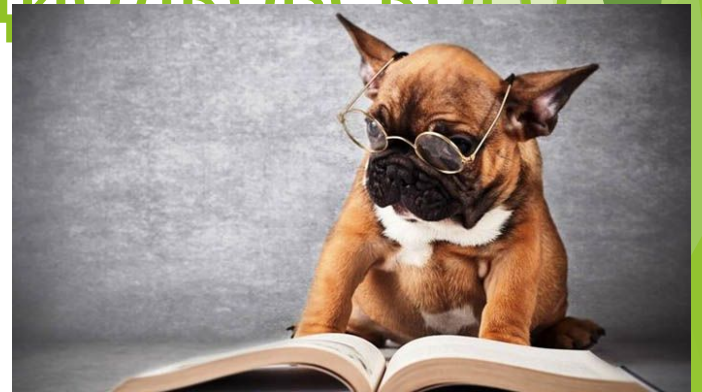


Зоопсихология и сравнительная

ПСИХОЛОГИЯ

преп. ПОСЫПАНОВА ОЛЬГА
СЕРГЕЕВНА,

Калужский государственный
университет им. К.Э. Циолковского

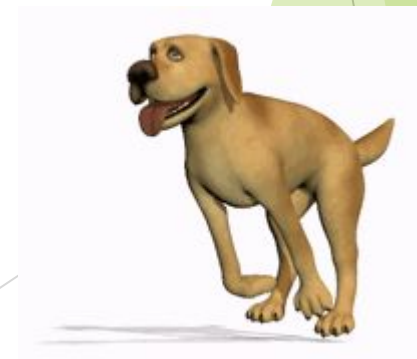


Введение.

1. Предмет и объект.
Основные понятия. Связь с другими науками.
2. Концепции психики живого.
3. Аксиомы зоопсихологии.
4. Соотношение понятий «душа» и «психика».



1. Зоопсихология - направление в психологической науке об организации и развитии психики на дочеловеческом уровне, т.е. о проявлении закономерностей и эволюции психических отражений на уровне животного, о происхождении и развитии в онто- и филогенезе психических процессов у животных, предпосылки и предыстории человеческого сознания.



Сравнительная психология

- отрасль психологии,
изучающая сходства и различия
психики животных и человека.



Объект и предмет зоопсихологии и сравнительной психологии.

	ОБЪЕКТ	ПРЕДМЕТ
ЗООПСИХОЛОГИЯ	ПОВЕДЕНИЕ ЖИВОТНЫХ	ПСИХИКА ЖИВОТНЫХ
СРАВНИТЕЛЬНАЯ ПСИХОЛОГИЯ.	ЖИВОТНЫЕ МЕХАНИЗМЫ ЧЕЛОВЕЧЕСКОГО ПОВЕДЕНИЯ	РОЛЬ И МЕСТО МЕХАНИЗМОВ В ПОВЕДЕНИИ ЧЕЛОВЕКА

Ситуации в которых у человека активируется животная психика и сужается сознание.

1. Крайняя степень алкогольного опьянения.



2. Состояние аффекта



3. Органические нарушения головного мозга.

Психические процессы
(органики: не хватает куска
мозга, либо этот кусок не
развивается; олигофрения;
ЗПР)



Деятельность

Личность
(психотики, психопаты,
шизофреники,
параноики, МДП)

Состояния
(невротик, невроз,
невростеник,
истерия)

4. Экстремальные ситуации и открытый стресс.



Способы тренировки животной психики человека.

1. Выходить из зоны комфорта (зоны привычек): спортивные секции, работа руками(мелкая моторика), танцы.
2. Любые экстремальные ситуации.



Сравнение человеческой и животной психики.

ЧЕЛОВЕЧЕСКАЯ ПСИХИКА (у человека и животная, и человеческая психика)	ЖИВОТНАЯ ПСИХИКА (у животных только животная психика)
СУБЪЕКТИВНОСТЬ	ОБЪЕКТИВНОСТЬ
1. Сознание	1. Темперамент
2. Личность	2. Низшие потребности
3. Время	3. Инстинкты
4. Культура, религия	4. Навыки
5. Мораль и нравственность	
6. Высшие потребности	
7. Мировоззрение	

Связь зоопсихологии с другими науками.



АКСИОМЫ ЗООПСИХОЛОГИИ

Аксиома Рубинштейна

Развитие психики связано с развитием нервной системы и органов чувств - вынесенных элементов нервной системы



Правила (воронка) Шеррингтона

- ▶ Для живого организма защита от стимула является более важной функцией, чем ассимиляция стимула
- ▶ Любая живая система от амебы до фирмы сопротивляется инновациям
- ▶ В педагогике любому человеку учитель должен объяснить на один пункт сложнее, чем он понимает: **правило+1** - зона ближайшего развития



Аксиома Сеченова

Психика связана с поведением и образует единство



Аксиома Йеркса-Додсона

При усложнении задачи - уровень оптимальной мотивации снижается



Аксиома: канон Лойда Моргана

То или иное действие нужно объяснять примитивными способностями, а не более высшими



Аксиома

Все поведения человека и животного находятся на одной шкале

Териоморфизм	Антропоморфизм
монизм снизу	монизм сверху
наделение человека животными качествами	наделение животного человеческими качествами
фашисты	
Павлов	

Уровни психики

Название	Определение	Представители
Панпсихизм	Психикой (душой) обладает всё	Пьер Тейяр де Шарден (ноосфера) Дзэн-буддизм
Биопсихизм	Психикой обладают все живые организмы	Гоббс
Фитопсихизм	Психика есть у растений и тех, кто выше; <ul style="list-style-type: none">• таксисы - движение отростками и корнями• тропизмы - движение в сторону света• настии - движение от химических воздействий	Биологи

Название	Определение	Представители
Нейропсихизм	Психикой обладают те, у кого есть нервная система	Дарвин Спенсер
Биокинопсихизм	Психикой обладают живые организмы, способные передвигаться	Йеркс
Сигналопсихизм	Психикой обладают животные организмы, способные различать сигналы	А.Н. Леонтьев Ч. Осгуд
Анималпсихизм	Психикой обладают все животные и выше	
Антропсихизм	Психикой обладает только человек (появляется примерно в 3 года)	Декарт

Методы зоопсихологии

Методы диагностики:

- ▶ метод проблемной клетки (ящик Скиннера), основа оперантного научения
 - ▶ метод лабиринта
 - ▶ метод обходного пути
- ▶ метод выбора на образец
- ▶ дифференцировочная дрессировка
 - ▶ манипулирование

Методы воздействия:

- метод макетов
- холдинг-терапия
- сенсорная изоляция (сенсорная депривация)
- метод перекрестного воспитания



Безусловные рефлекссы И ИНСТИНКТЫ



Определение

- ▶ **Безусловный рефлекс** - врожденная, простая ответная реакция организма на внешний или внутренний раздражитель.
- ▶ **Инстинкт** - врожденная, сложная ответная реакция организма на внешний или внутренний раздражитель.

И. и Б.Р. высших животных и человека

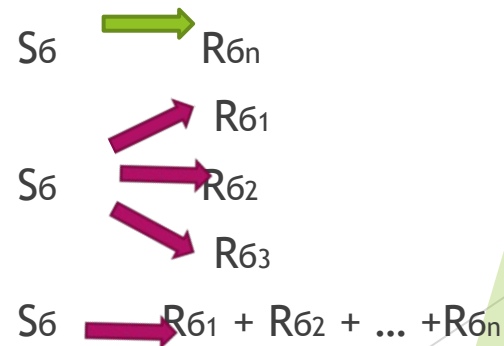
Безусловные рефлексы

- ▶ Чихательный
- ▶ Глотательный
- ▶ Рвотный
- ▶ Икота
- ▶ Моргание



Инстинкты

- ▶ Самосохранения
- ▶ Материнский (=родительский)
- ▶ Размножения
- ▶ Геоинстинкт (=миграционный)





Виды инстинктов

Классификация инстинктов по И. П. Павлову

Группа инстинктов	Вид инстинкта
Пищевой	Пищедобывание + пищеварение + пищезапасание
Оборонительный	Активно + пассивно оборонительный
Половой	Брачные игры + брачные танцы + токование
Родительский (=материнский)	Вынашивание + роды + кормление + обучение
Групповой (=стайный)	Обогрев друг друга + совместная оборона

Классификация инстинктов по П. В. Симонову

Витальные (самосохранение)	Ролевые (сохранение вида)	Саморазвития (саморазвитие)
пищевой	половой	исследовательский
питьевой	родительский	имитационный
оборонительный	резонанса	игровой
регуляции сна	территориальный	преодоления сопротивления
экономии сил	иерархический	гигиенический



СВОЙСТВА ИНСТИНКТА



Свойства инстинкта

- Стереотипность
- Видоспецифичность
- Адаптивность

КФД и СВЕРХСТИМУЛЫ



Определение

Сверхстимул - сверхсильный стимул, обязательно вызывающий сильную реакцию.

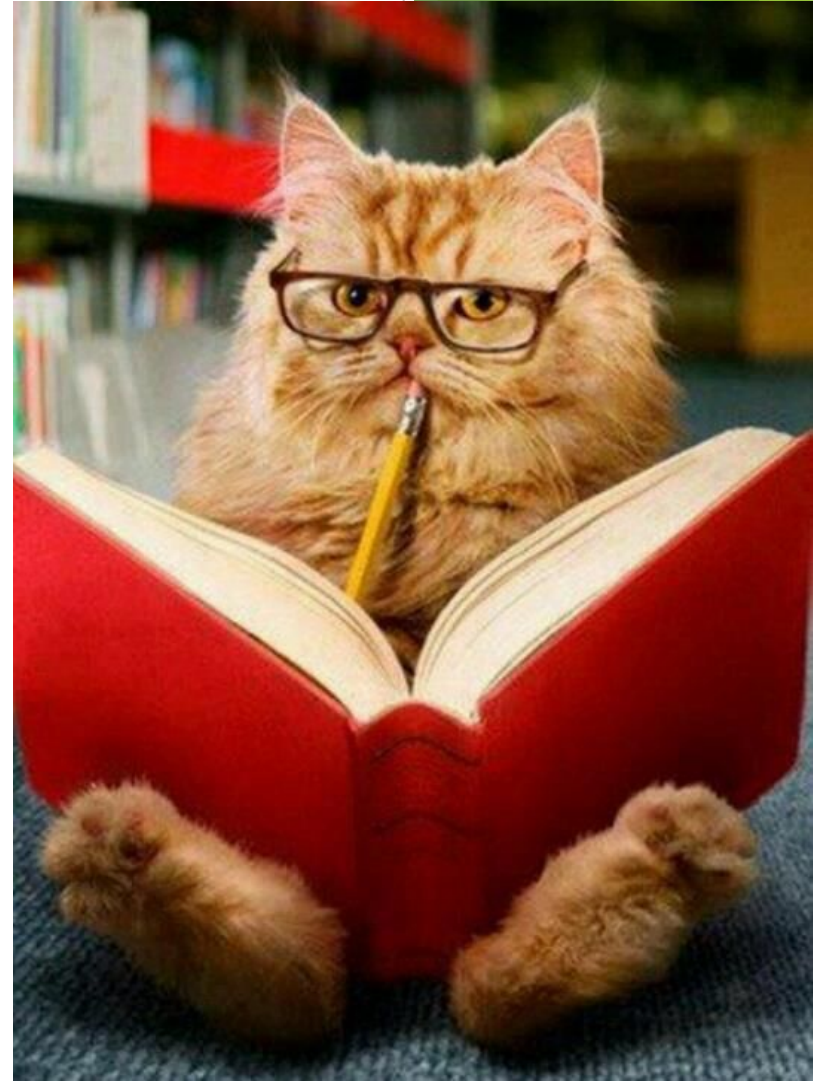
Синонимы: супер-стимул,
ключевой стимул

Определение

КФД (комплекс фиксированных действий) - сверхстандартная, стереотипная реакция.


Смещенная активность - вид реакции, когда стандартная реакция не может быть образована (=сублимация).

Блиц- опрос





Пение певчих птиц



КФД,
т. к. одна птичка
поет одну песню




Чистка
оперения
при
агрессивном
или половом
поведении



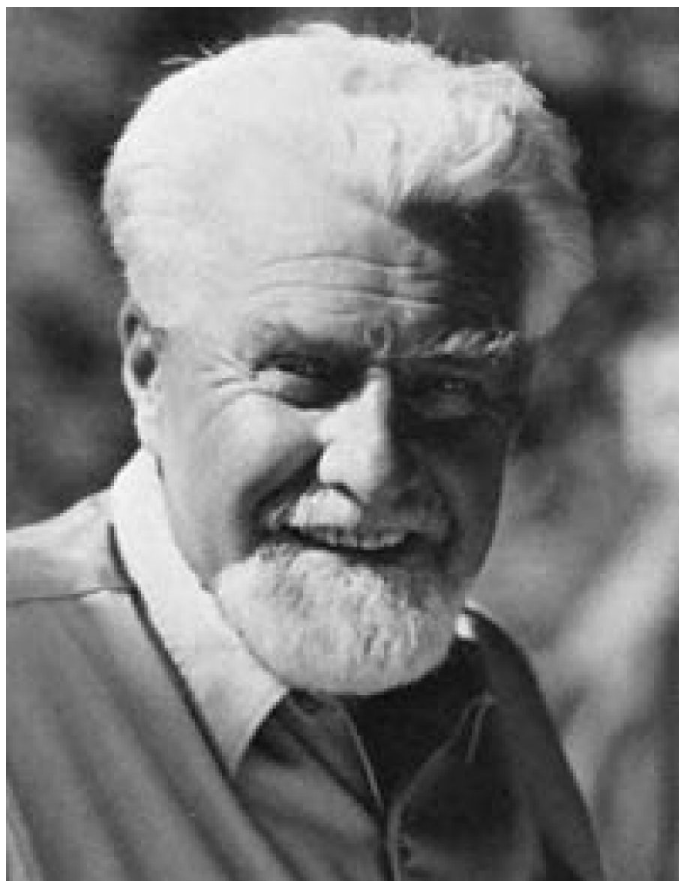
Смещенная активность

Опыты
Тимбергена с
птенцами
серебристой
чайки



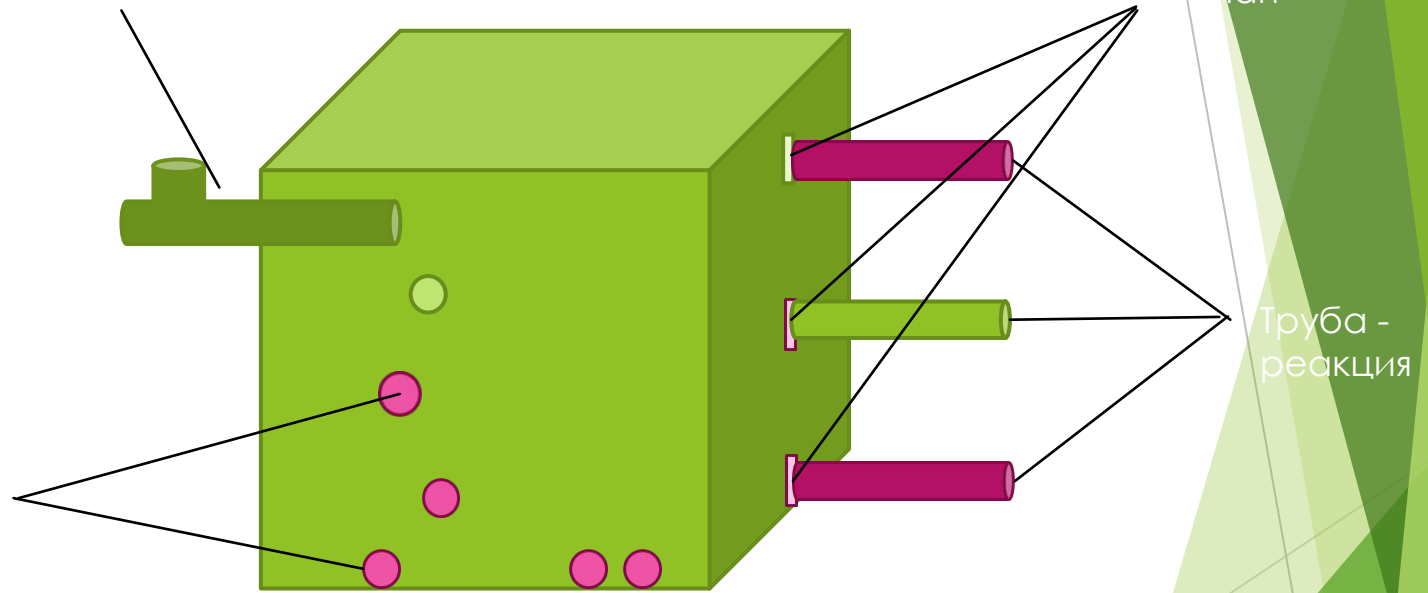


Красные пятна у
кормящей самки -
сверхстимул для
птенцов



Конрад
Лоренц

Психогидравлическая модель

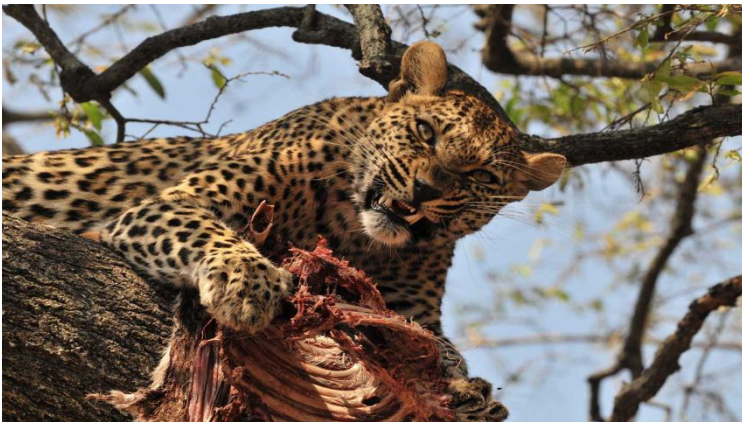


Импринтинг

Импринтинг



Фазы инстинкта по Крэйгу (= Крег)



1. Поисковая

пластичная (лабильная), характеризуется ярко выраженной исследовательской деятельностью, переплетением врожденных и приобретенных

2. Завершающая

ригидная, выполняемые движения отличаются строгой последовательностью, стереотипностью и predeterminedены морфологией .

Условные рефлексы и НАВЫКИ



Условный рефлекс

- ▶ Условный рефлекс - простая приобретенная ответная реакция на внешний раздражитель

по раннему Павлову:

$$S_y + S_b = R_y$$

по позднему Павлову:

$$S_y + S_b = R_y + P$$



Стимулы

- ▶ Sy - команды/приказы

(то, в ответ на что должна появиться условная реакция)



- ▶ Sб - игрушка/еда и пр

(предметы, значимые для животного)



Реакция

- ▶ R_y - приобретенная реакция на стимулы внешней среды



- ▶ R_b - врожденная реакция организма на безусловные стимулы



Подкрепление

- ▶ Р - подкрепление. Подкрепление - получение обещанного животным. Должно обязательно присутствовать после выполнения им команды



Подкрепление

- ▶ Бывает отрицательным или положительным.
Соотношение положительного и отрицательного подкрепления: 80%
P+

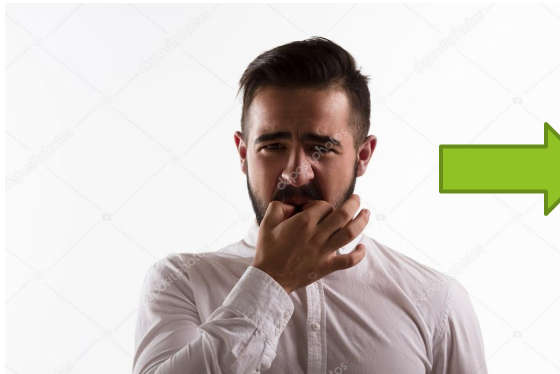
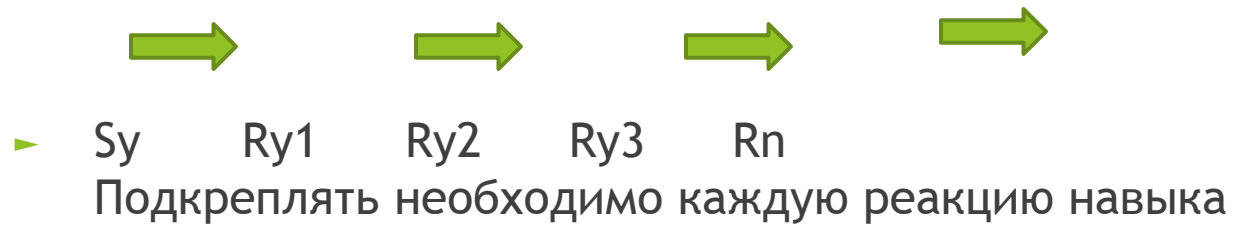
20% P-



- ▶ Навык - совокупность условных рефлексов
(сложная приобретенная ответная реакция на раздражители)



Схема навыка



Срыв условного рефлекса

- ▶ 1) Срыв стимула: две команды одновременно
- ▶ 2) Срыв реакции: Две удачи/неудачи одновременно. Одна реакция правильная, вторая нет
- ▶ 3) Срыв подкрепления: животное получает и положительное и отрицательное подкрепление одновременно

Виды научения

Классификация по Ж.Годфруа

1. Реактивное (пассивное) научение:
 - ▶ Привыкание
 - ▶ Сенсibilизация
 - ▶ Импринтинг
 - ▶ Условные рефлексy по Павлову



2. Оперантное научение:

- ▶ «Пробы и ошибки»
- ▶ Формирование реакции
- ▶ Научение путем наблюдения



- ### 3. Когнитивное научение
- ▶ Латентное научение
 - ▶ Психомоторный навык
 - ▶ Инсайт
 - ▶ Научение путем рассуждений
 - ▶ Подражание



Классификация по У.Торпу

1. Неассоциативное научение:
 - ▶ Привыкание (габитуация)



2. Ассоциативное научение:

- ▶ Классический условный рефлекс (рефлекторное н., УР первого рода, УР по Павлову).
- ▶ Оперантные условный рефлекс («пробы и ошибки», УР второго рода, инструментальное н., научение по Скиннеру).

3. Латентное научение (скрытое)



4. Инсайт (озарение):
- ▶ Собственно инсайт («улавливание отношений»)
 - ▶ Подражание типа социального облегчения
 - ▶ Истинное подражание («копирование поведенческих актов»)



5. Импринтинг (запечатление)

- ▶ Запечатление привязанности
- ▶ Половой импринтинг



Методы отучения по К. Прайор

- ▶ **Метод 1. “Убить зверя”.**

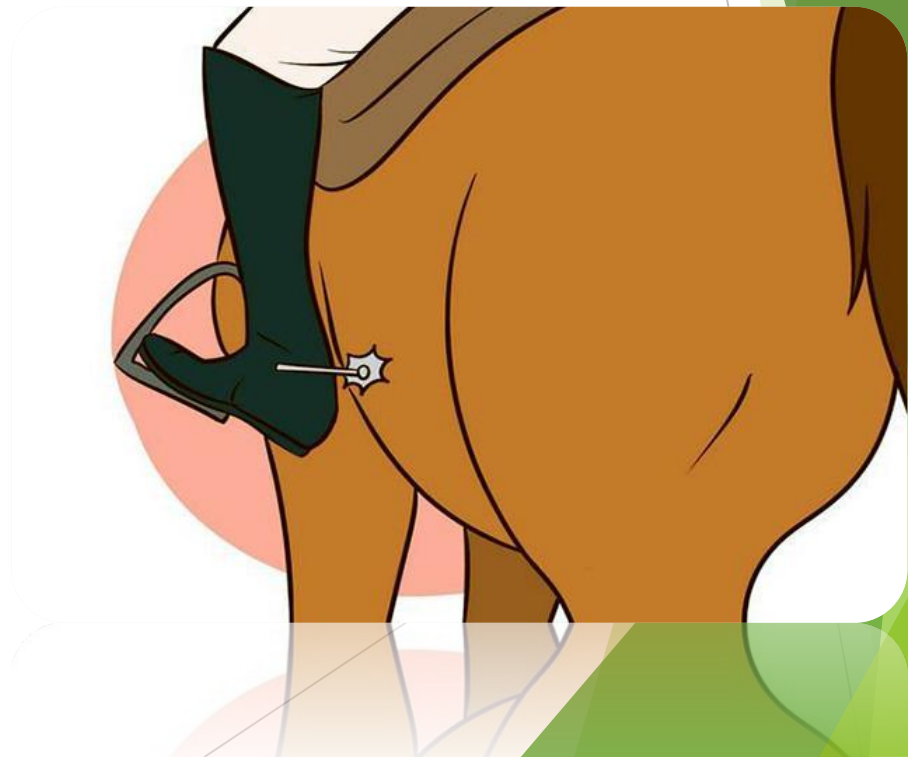
Методом 1 избавляются от поведения, временно или навсегда избавляясь от того, кто его совершает.

► Метод 2. Наказание.



► Метод 3. Отрицательное подкрепление.

Отрицательным подкреплением является любое неприятное событие или стимул, пусть даже весьма слабый, действие которого можно прекратить или избежать, изменив поведение.



- ▶ **Метод 4. Угашение:** поведению предоставляется возможность исчезнуть самому по себе.



► **Метод 5. Выработка несовместимого поведения.**

Одним из изящных методов является обучение субъекта выполнению другого действия, физически несовместимого с нежелательным.



- ▶ Метод 6. Добиться, чтобы данное поведение совершалось по сигналу.



- ▶ Метод 7. “Формирование отсутствия”:
подкрепляется все что угодно, кроме
нежелательного поведения.



- ▶ Метод 8. Смена мотивации



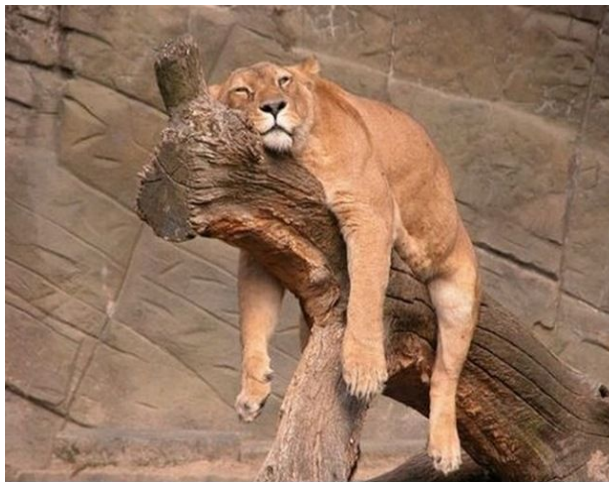
ДРАЙВ

- ▶ **Драйв** - это инстинкт + навык в ответ на стимул.
- ▶ Драйв делится на два типа: индивидуальный и групповой



Индивидуальный драйв:

- Пищевой
- Сон
- Игровой

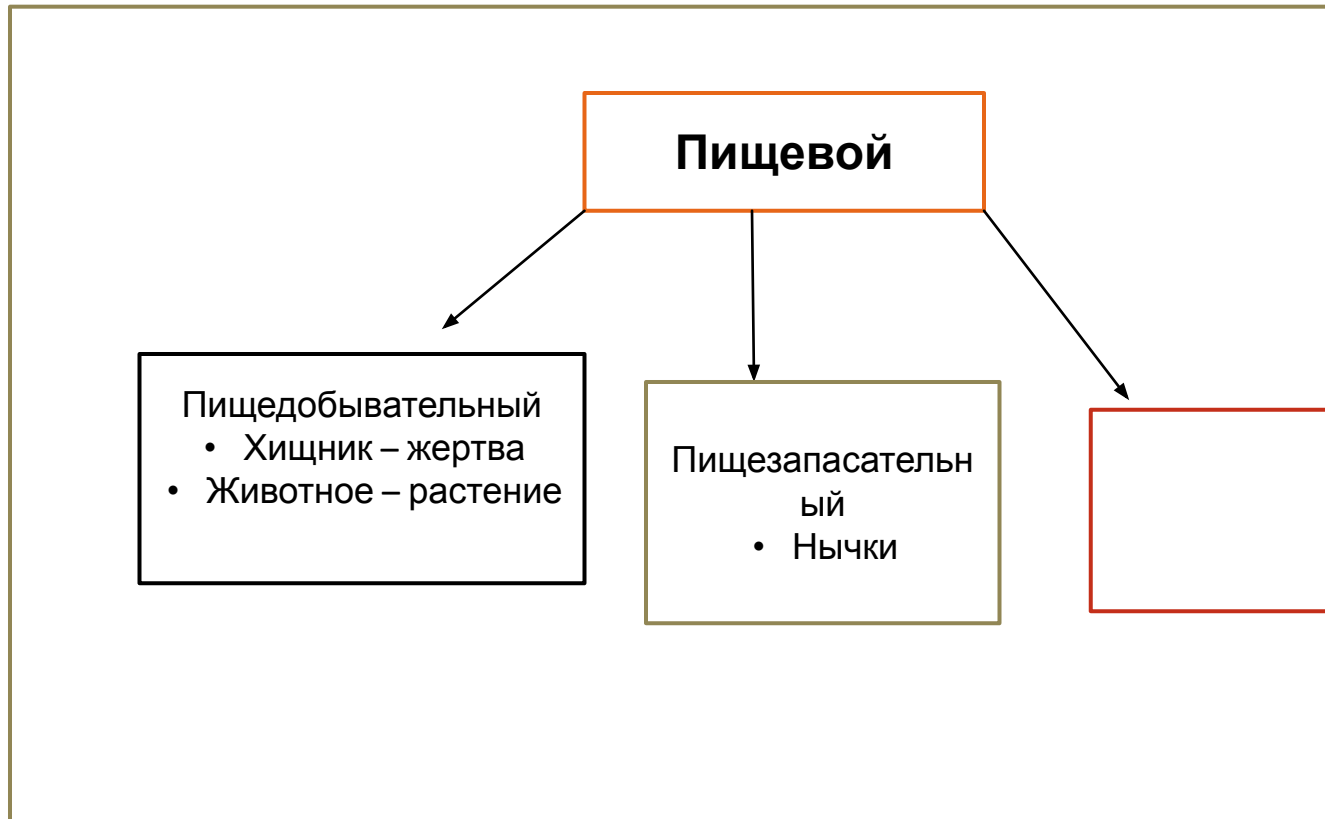


Групповой драйв

- ❖ Половой
- ❖ Брачный
- ❖ Материнский
- ❖ Оборонительный
- ❖ Игровой
- ❖ Территориальный



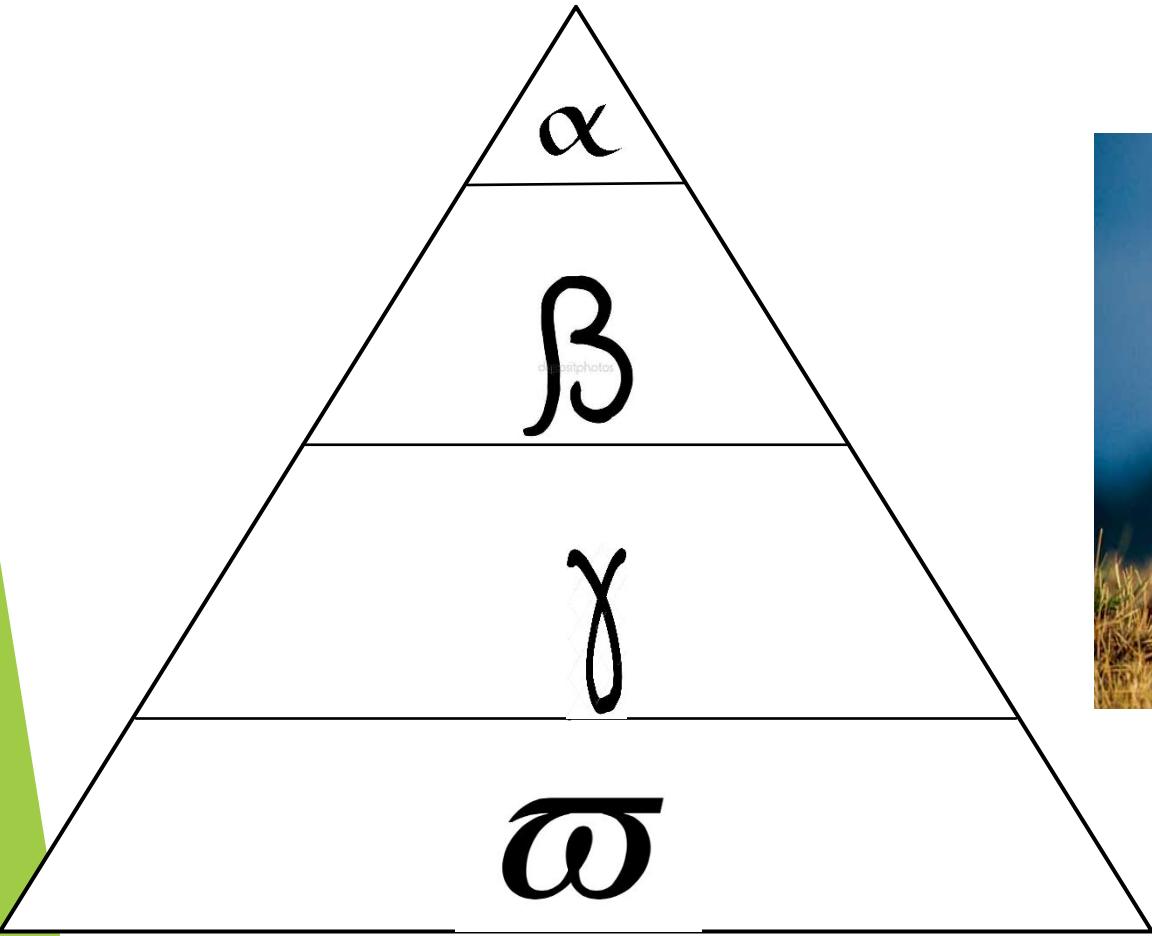
Пищевой драйв



Прайд

Прайд - семейная стая львов. Прайд состоит из одного или нескольких взрослых самцов, нескольких половозрелых самок и их детенышей. Численность прайда может достигать 30-40 животных.





Альфа

- ▶ Альфа-самец выполняет обязанности вожака и защитника стаи.
- ▶ Маленький, жилистый, коренастый.
- ▶ Большинство детёнышей в стае - детёныши альфа-самца.



Бета

- ▶ Воины, охрана стаи.
- ▶ Высокие, жилистые.
- ▶ Большинство самок не имеют потомства (бесплодны).



Гамма

- ▶ Присутствует ролевое поведение - мамы, няньки.
- ▶ Преобладание женских особей над мужскими.



омега

- ▶ Изгой стаи.
- ▶ Они , как правило, в меньшинстве, примерно - 5%.
- ▶



**ПОЛЬЗУЙТЕСЬ НА
ЗДОРОВЬЕ, НО
ДЕЛАЙТЕ ССЫЛКУ на
О.С. ПОСЫПАНОВУ и
СТУДЕНТОВ
КАЛУЖСКОГО
ГОСУНИВЕРСИТЕТА!**