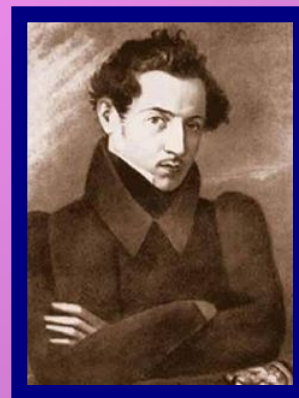
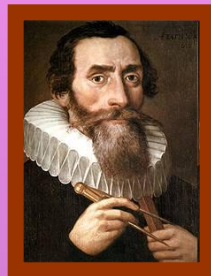
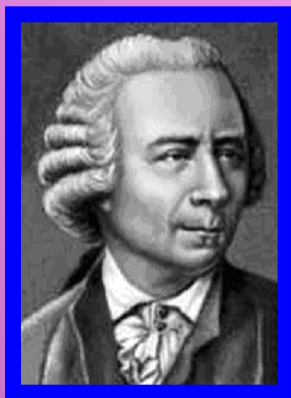


Великие математики.



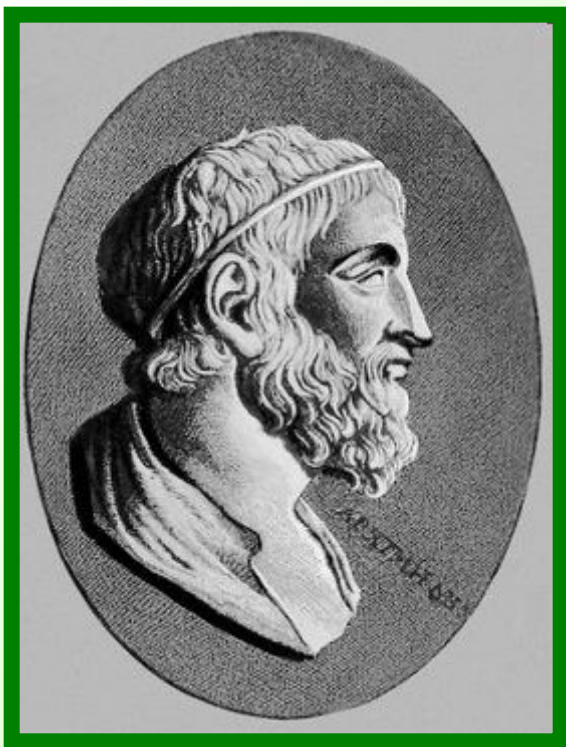
ПИФАГОР

Современные историки предполагают, что Пифагор не доказывал теорему, но мог передать грекам это знание, известное в Вавилоне за 1000 лет до Пифагора (согласно вавилонским глиняным табличкам с записями математических уравнений). Хотя сомнение в авторстве Пифагора существует, но весомых аргументов, чтобы это оспорить, нет.



570 г. до н.э.

*«В день, когда Пифагор открыл свой чертёж
знаменитый,
Славную он за него жертву быками воздвиг.»*



287 - 212 до н.э.

АРХИМЕД

**Нет, не всегда смешон и узок
Мудрец, глухой к делам земли:
Уже на рейде в Сиракузах
Стояли римлян корабли.**

**Над математиком курчавым
Солдат занес короткий нож,
А он на отмели песчаной
Окружность вписывал в чертеж.**



**Ах, если б смерть — лихую гостью —
Мне так же встретить повезло,
Как Архимед, чертивший тростью
В минуту гибели — число!**

Дмитрий Кедрин

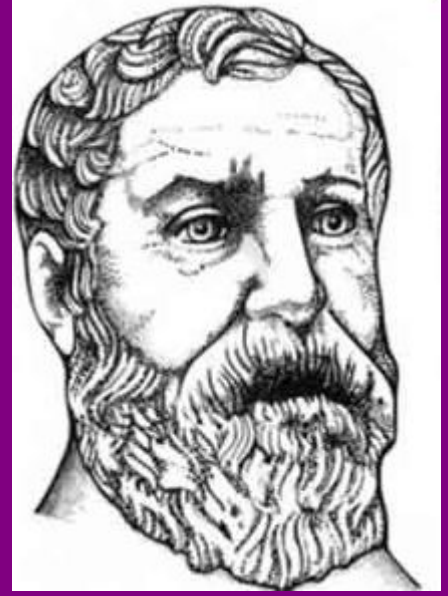
Герон Александрийский

Фóрмула Герóна
позволяет вычислить
площадь треугольника (S)
по его сторонам a , b , c :

$$S = \sqrt{p(p-a)(p-b)(p-c)}$$

где p — полупериметр треугольника:

$$p = \frac{a + b + c}{2}$$

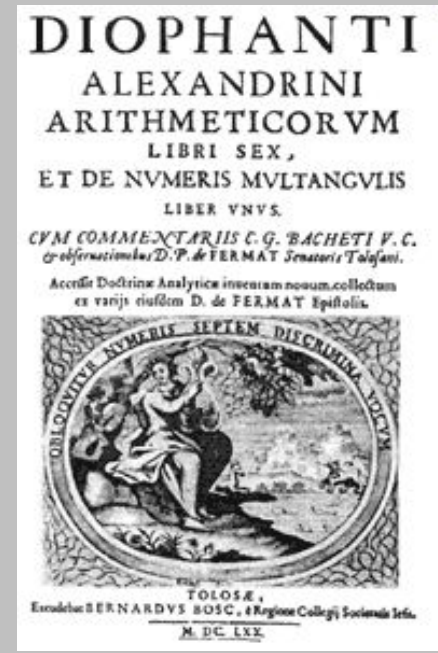


**неизвестно,
вероятно
I в.**

ДИОФАНТ



III век н.э.



Именем Диофанта названы два больших раздела теории чисел – теория диофантовых уравнений и теория диофантовых приближений.

Ио́ганн Кéплер

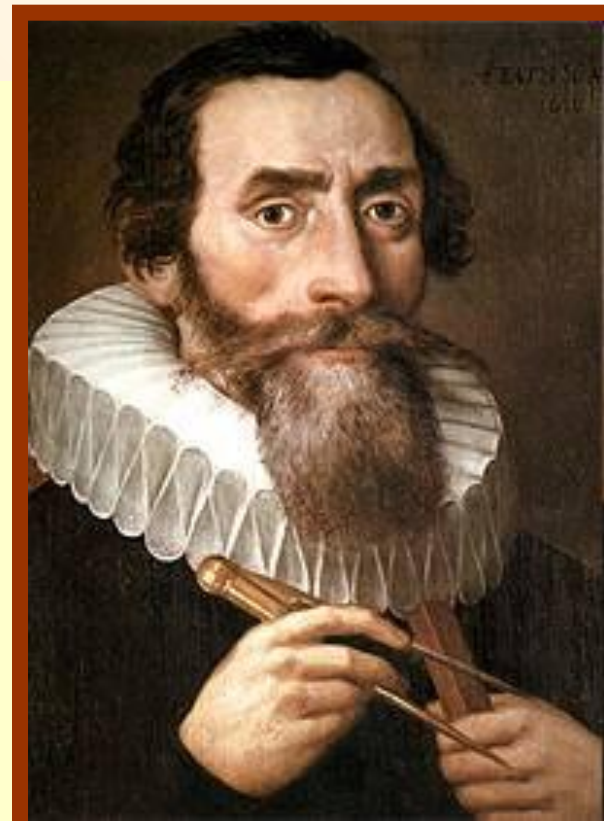
Он жил в эпоху, когда ещё не было уверенности в существовании некоторой общей закономерности для всех явлений природы.

Какой глубокой была у него вера в такую закономерность, если, работая в одиночестве, никем не поддерживаемый и не понятый, он на протяжении многих десятков лет черпал в ней силы для трудного и кропотливого эмпирического исследования движения планет и математических законов этого

движения!

Сегодня, когда этот научный акт уже совершился, никто не может оценить полностью, сколько изобретательности,

сколько тяжёлого труда и терпения понадобилось, чтобы открыть эти законы и столь точно их выразить



1571 - 1630



1596-1650



Великий физиолог И. П. Павлов поставил памятник-бюст Декарту возле своей лаборатории (Колтуши), потому что считал его предтечей своих исследований.

ПЬЕР ФЕРМА



Бюст Ферма в тулузском Капитолии



1601 - 1665

Готфрид Вильгельм Лейбниц

Немецкий математик, физик, философ, создатель Берлинской академии наук. Основоположник дифференциального и интегрального исчисления, ввёл Большую часть современной символики математического анализа. В работах Лейбница впервые появились идеи теории алгоритмов.

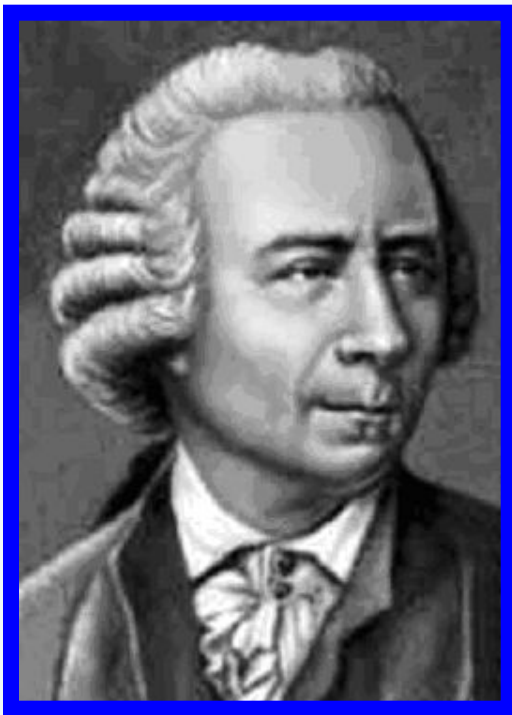


1646 - 1716

*Предупреждаю, чтобы
остерегались отбрасывать
 dx , - ошибка, которую
часто допускают
и которая препятствует
продвижению вперёд*

Г.В. Лейбниц

ЛЕОНАРД ЭЙЛЕР

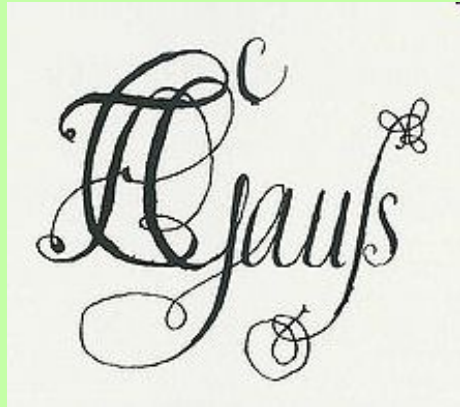


1707-1783



Швейцарская банкнота
с портретом молодого Эйлера

Иоганн Карл Фридрих Гаусс



Роспись Гаусса



1777 - 1855



Памятник Гауссу
в Брауншвейге

СОФЬЯ ВАСИЛЬЕВНА КОВАЛЕВСКАЯ



Бюст великого русского математика
Софьи Васильевны Ковалевской
на её малой родине –
в селе Полибино
Великолукского района .

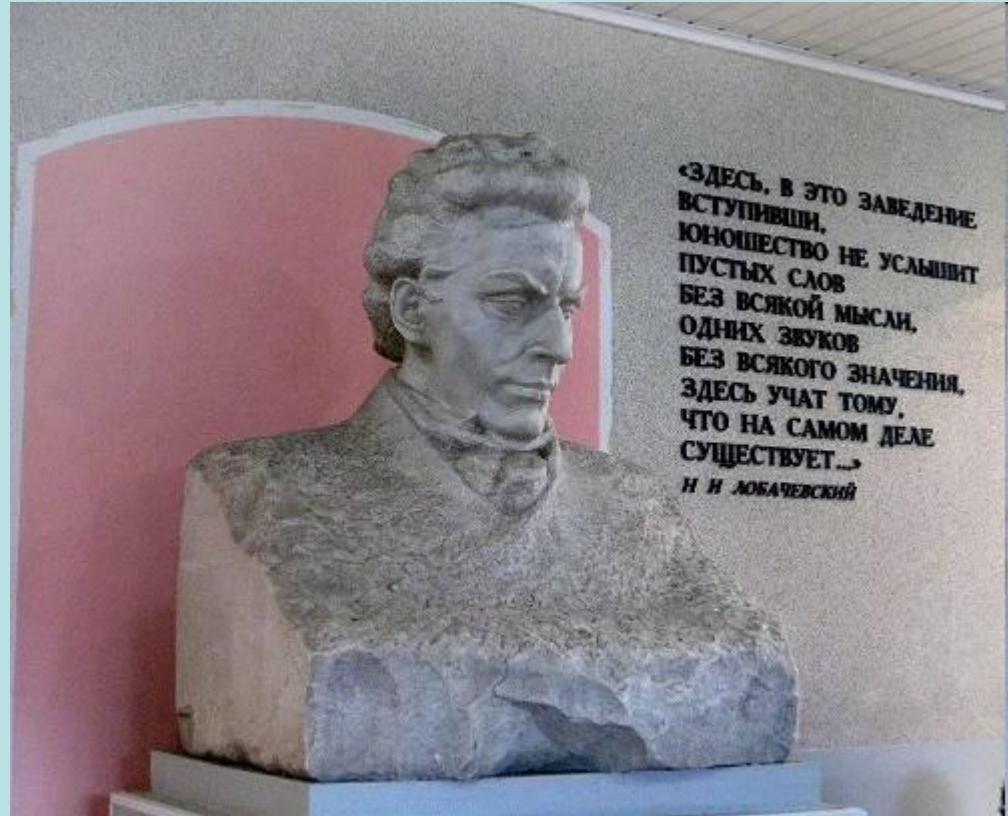


1850 - 1891

Никола́й Ива́нович Лобачёвский



1792 - 1856



Бюст Н. И. Лобачевского
в Нижегородском университете

**В презентации использованы материалы
Интернет-ресурсов:**

<http://www.greatmath.net>

<http://www.krugosvet.ru>

<http://ru.wikipedia.org/wiki>

<http://images.yandex.ru/>