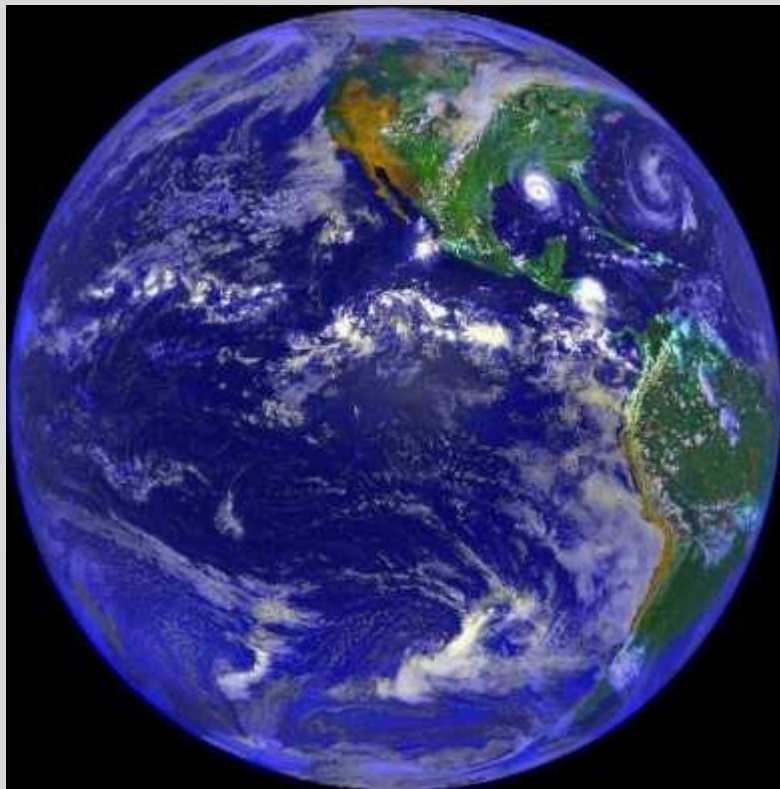


# §29 МИРОВОЙ ОКЕАН (1)



Д\З §29 , стр. 99 задания 1-5  
6 кл.

# Вопрос 1. Какие части гидросферы можно увидеть на физической карте полушарий?

- На физической карте можно увидеть поверхность океанов, морей, больших рек, крупных озер, заливов, проливов и крупных искусственных водохранилищ. Если посчитать пропорциональное отношение площади воды к общей площади планеты, то получится примерно 71 процент. На физической карте доказательством данных расчетов станет преобладание голубого или синего цвета, обозначающего водные объекты планеты.

## Вопрос 2. Что такое гидросфера? Расскажите о её составе.

- Гидросфера — водная оболочка Земли.
- Солёные океанические воды составляют 96,4 % объёма гидросферы, воды ледников — 1,86%, подземные воды — 1,68%, а поверхностные воды суши — примерно 0,02%.

## **Вопрос 3. Каково значение круговорота воды в природе?**

- Значение круговорота воды велико, так как он не только объединяет части гидросферы, но и осуществляет взаимосвязь оболочек земли, поддерживает жизнь на земле.**

**Вопрос 4. Выясните, как можно наблюдать Мировой круговорот воды в том месте, где вы живёте.**

- Осадки. Когда на улице становится слишком жарко, вода испаряется и в виде пара поднимается вверх, образуя облака.**
- Потом погода меняется и становится холоднее, вода в виде дождя или снега возвращается обратно на землю.**

# Почему океан «Мировой»?

- Мировой океан един, он нигде не прерывается. Из любой его точки можно попасть в любую другую, не пересекая сушу.



*Название «океан» происходит от имени мифической реки Океан, которая по представлениям вавилонян и египтян омывала плоский диск суши.*

*По мере накопления географических знаний стало ясно, что материки омывает не река, но название «Океан» сохранилось.*

**Тихий океан –  
площадь 180  
млн.кв.км**

**Атлантический  
океан – площадь  
93,4 млн.кв.км**

## **Мировой океан**

**Площадь (акватория) – 361 млн. км<sup>2</sup>  
(площадь России – 17 млн. км<sup>2</sup>).**

**Средняя глубина – 4 км.**

**Объем воды – 1444 млн.км<sup>3</sup>**

**Индийский океан –  
площадь 74,9  
млн.кв.км**

**Северный  
Ледовитый океан –  
площадь 13,1  
млн.кв.км**



# Части Мирового океана

## Океаны

Тихий

Атлантический

Индийский

Северный  
Ледовитый

Южный

## Моря

Внутренние –

Черное,  
Средиземное,  
Красное, Белое,  
Желтое,  
Балтийское

Окраинные –

Карибское,  
Аравийское,  
Берингово,  
Охотское, Японское

## Заливы

Бенгальский

Бискайский

Гвинейский

Мексиканский

## Проливы

Берингов

Магелланов

Дрейка

Гибралтарский

# Тихий океан



Самый большой и самый глубокий океан Земли. Площадь – 178 млн. км<sup>2</sup>.

Марианская впадина – 11 022 м

# Атлантический океан



Самый вытянутый и самый узкий океан Земли.

Площадь – 91,7 млн. км<sup>2</sup>.

# Индийский океан



Самый теплый океан Земли, почти целиком лежит в Южном полушарии.

Площадь – 76,2 млн. км<sup>2</sup>.

# Северный Ледовитый океан



Самый маленький, самый мелкий и самый холодный океан Земли, целиком лежит в северном полушарии.

Площадь – 14,1 млн. км<sup>2</sup>.

# Что такое море?



- **Море** – это часть океана, заметно вдающаяся в сушу, часто обособленная подводными хребтами, и отличающаяся от океана свойствами воды, особенностями животного и растительного мира.

# Море

```
graph TD; A[Море] --> B[Внутренние  
(почти со всех сторон окружены  
сушей)]; A --> C[Окраинные  
(находящиеся у краев  
материков)]; B --> D[Черное море  
Балтийское море  
море]; C --> E[Берингово море  
Аравийское];
```

## Внутренние

(почти со всех сторон окружены  
сушей)

Черное море

Балтийское море  
море

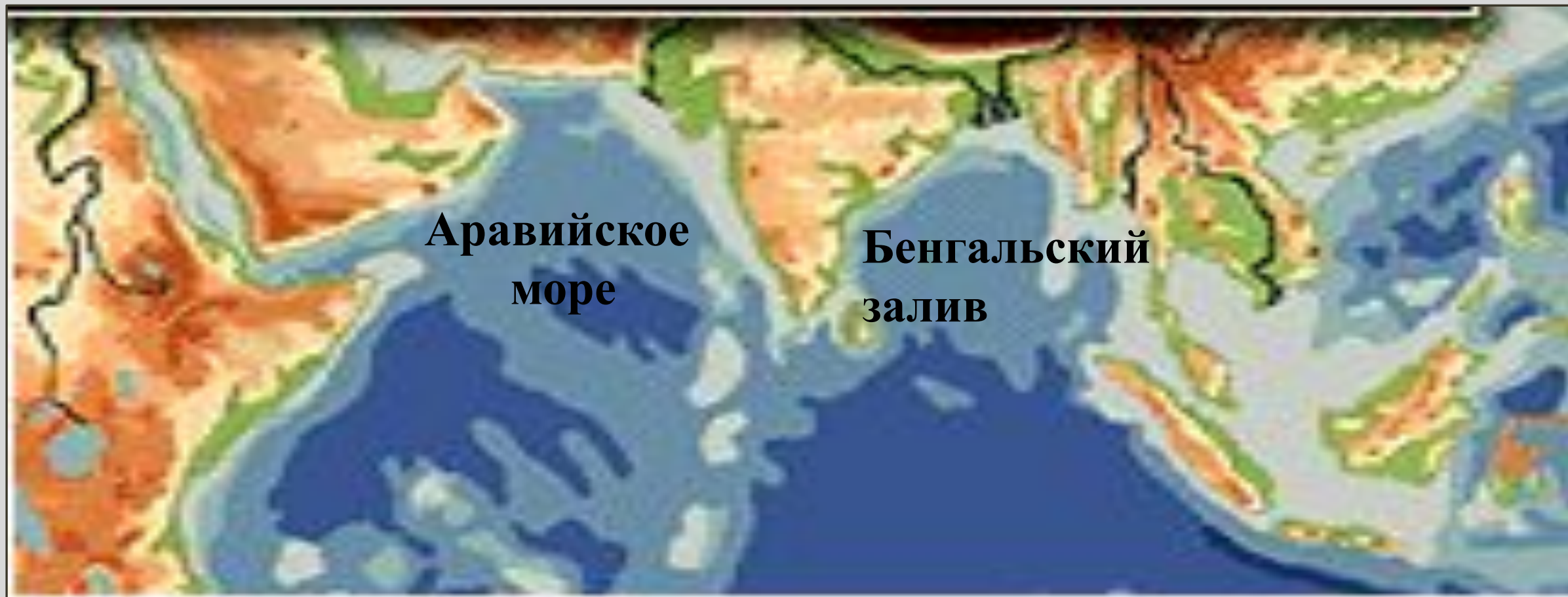
## Окраинные

(находящиеся у краев  
материков)

Берингово море

Аравийское

# Что такое залив?



- **Залив** – это глубоко вдающаяся в сушу часть океана или моря, имеющая с ним свободный водообмен. Но при этом отличается от моря тем, что... ?



# Залив



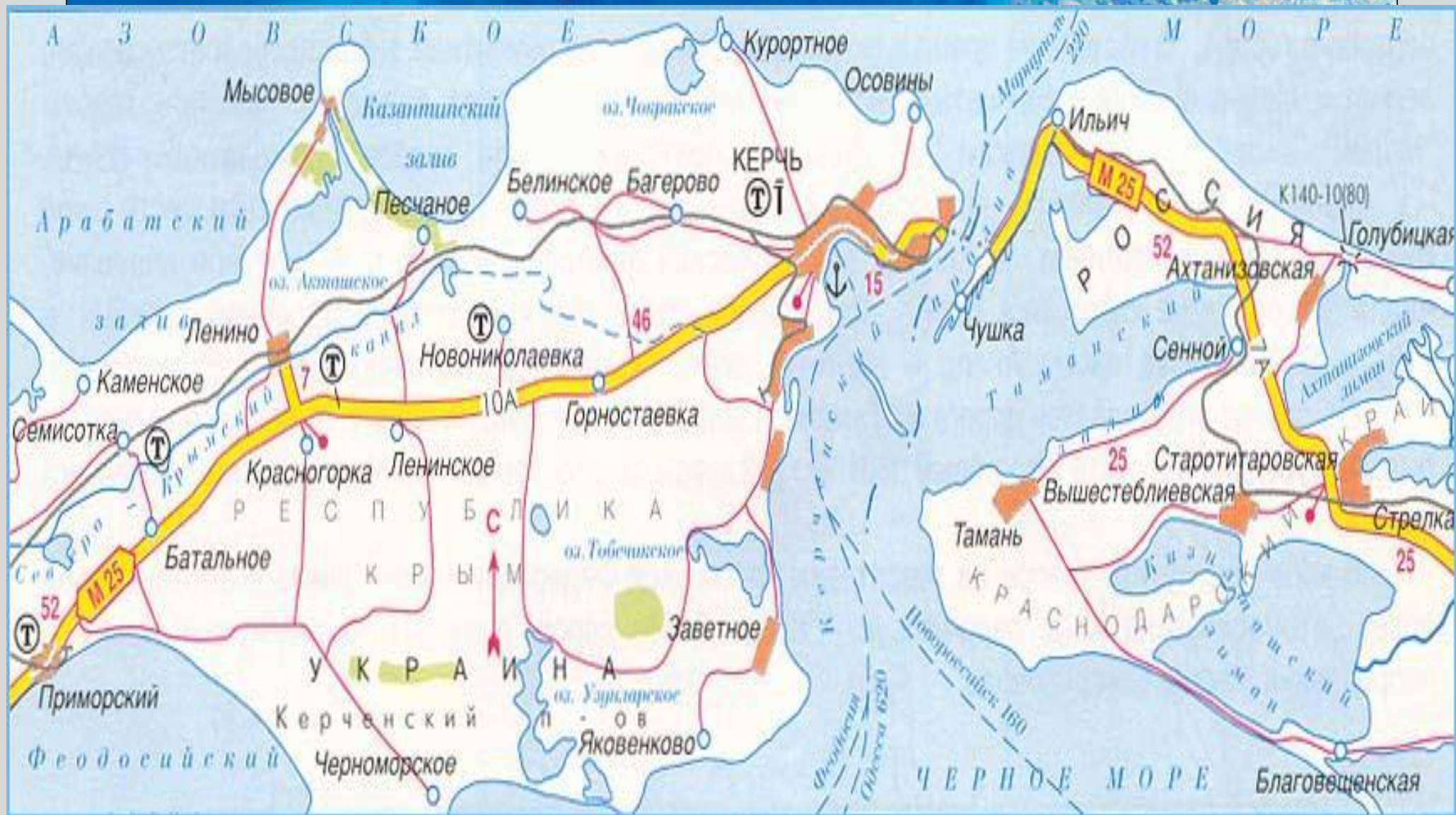
***Пролив*** – узкое водное пространство,  
ограниченное с двух сторон берегами материков или  
островов

- Самый длинный пролив – Мозамбикский – 1 760 км
- Самый широкий пролив – Дрейка - 818 км

**Работа с картой:**

1. Покажите данные проливы на карте.
2. Найдите еще проливы на карте.

# Пролив



# Жизнь в океане



# Жизнь в Океане

## Распространение живых организмов

- Живые организмы в Океане размещены повсеместно, но неравномерно
- Видовое различие зависит от:
  - .географической широты места
  - -от глубины места обитания
  - -от удаленности от берега
  - -от солености и плотности вод

# Поверхностные слои

- Хорошая освещенность
- Насыщенность кислородом
- Более прогреваемая зона



# Растительность в океане

- Водные растения – водоросли.  
Распространены до глубины 200-250 м.
- Подразделяются на прикрепленные и свободноплавающие
- Поглощают кислород всей поверхностью



# ВИДЫ ЖИВОТНЫХ

- Нектон – свободноплавающие организмы
- Бентос – живущие на дне
- Планктон – мелкие организмы, переносимые водами океана





# Многообразие nekтона



# Бентос

- На греческом языке означает «глубина»
- Это большая часть водорослей, морские ежи, гребешки, кораллы, моллюски, ракообразные.



Коралловый риф – самая большая постройка живых организмов

# Бентос



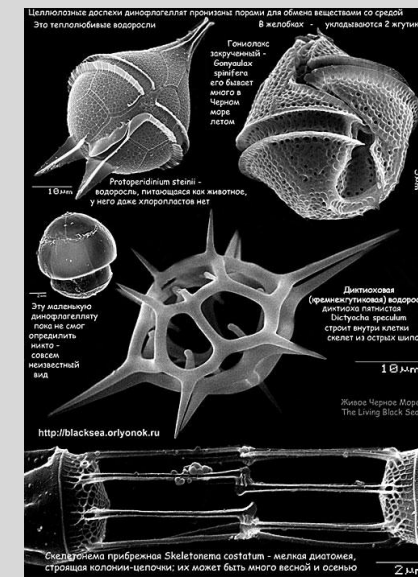
Прикрепленные  
и движущиеся  
формы



# Планктон

Планктон – мельчайшие организмы, не способные перемещаться в воде сами. Переносятся водными течениями.

Являются пищей для многих морских обитателей.



**Д \ 3**

**§29 , стр. 99 задания 1-5**