

вид изобразительного искусства,
использующий в качестве основных
изобразительных средств линии, штрихи,
пятна и точки посредством нанесения
карандашом и пр., обычно используют не
больше одного цвета

- 1. Живопись
- 2. Скульптура
- 3. Графика

ВИД изобразительного искусства,
связанный с передачей
зрительных образов посредством
нанесения красок на твёрдую или
гибкую поверхность.

- 1. Живопись
- 2. Скульптура
- 3. Графика

вид изобразительного искусства, произведения которого имеют объёмную форму и выполняются из твёрдых или пластических материалов — в широком значении слова, искусство создавать из глины, воска, камня, металла, дерева, кости и других материалов

- 1. Живопись
- 2. Скульптура
- 3. Графика

**Живопись, Скульптура,
Графика. Запиши эти виды
искусства в порядке
расположения картинок.**



Этот жанр зародился в первобытную эпоху

- 1. Натюрморт
- 2. Анималистический
- 3. Библейско-мифологический
- 4. Сказочно-былинный

Этот жанр - художественное
изображение человека с
передачей его внутреннего
мира

жанр изобразительного искусства,
посвященный героям и событиям,
о которых рассказывают мифы и
легенды древних народов,
эпизоды из Библии и Евангелия.

жанр изобразительного искусства
(главным образом живописи и графики),
который посвящен изображению
неодушевленных предметов,
размещенных, в единой среде и
объединенных в группу

жанр изобразительного
искусства, герои которого
персонажи былин, сказок

Определи жанр
Лежащий лев (Рембрандт)



Определи автора картины

1. Васнецов

2. Иванов

3. Петров-Водкин



Определи жанр



Определи жанр



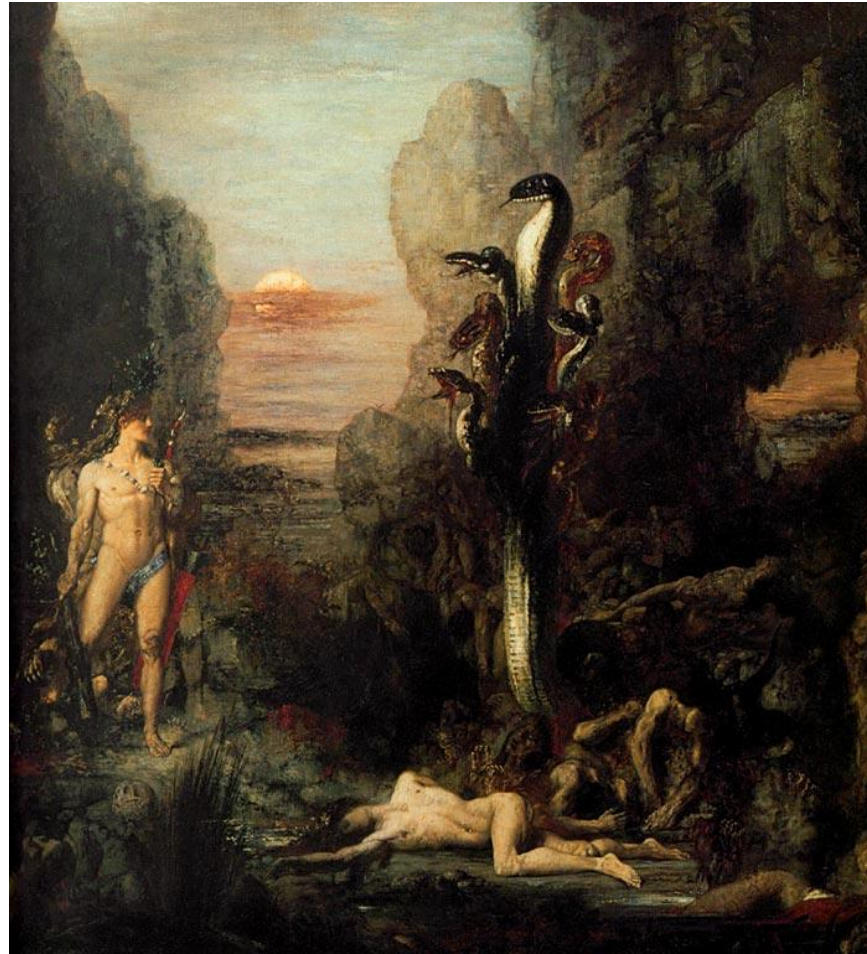
Определите автора картины
1. Васнецов; 2. Врубель; 3. Иванов



Определи жанр



Определи жанр



Фамилию какого художника
необходимо вычеркнуть из этого
списка

- 1. Васнецов
- 2. Врубель
- 3. Брюллов
- 4. Билибин

Фамилия какого художника не подходит для этой группы художников

- 1. Билибин
- 2. Иванов
- 3. Сандро Боттичелли
- 4. Рафаэль

Живопись, Скульптура, Графика

Определи жанр, в котором не
используют все эти виды
искусства

- 1. Натюрморт
- 2. Анималистический
- 3. Библейско-мифологический
- 4. Сказочно-былинный
- 5. Портрет