

Казимир Северинович  
Малевич  
23 февраля 1878  
Киев-15 мая 1935  
Ленинград



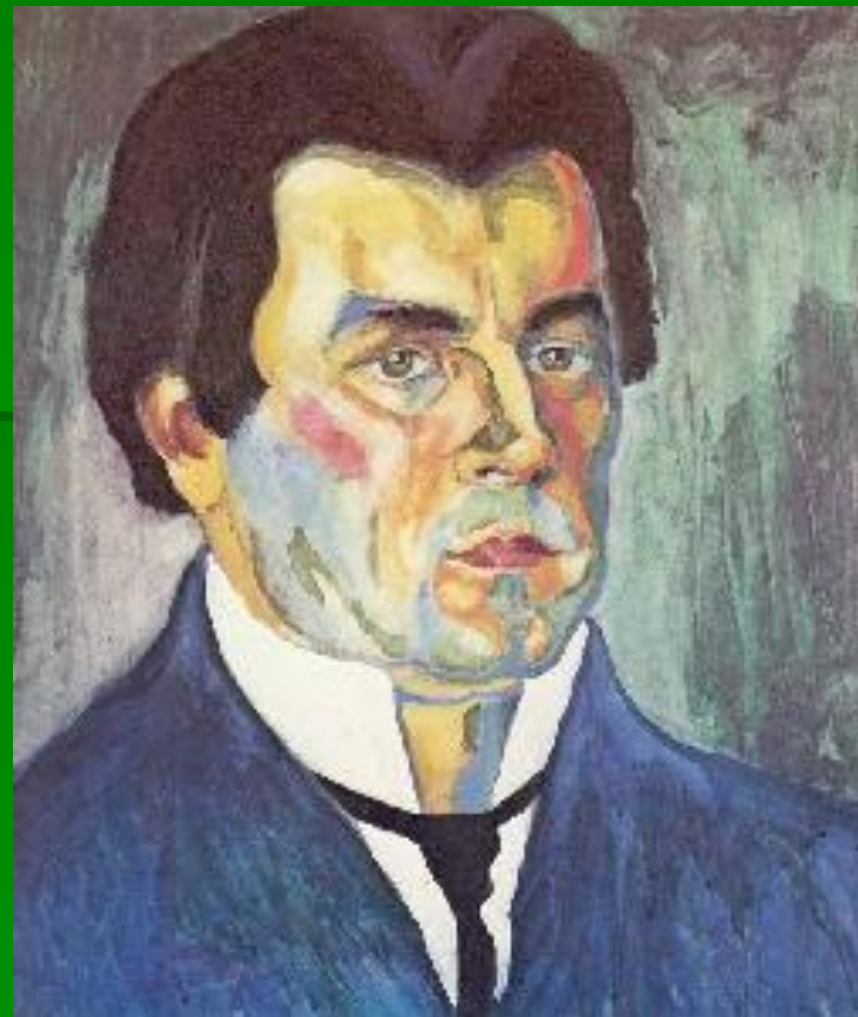
Родился Казимир **23** февраля **1878** года в Киеве в семье с польскими корнями. Первый рисунок красками в своей биографии Казимир Малевич выполнил в **15-**летнем возрасте. С тех пор начал осваивать искусство живописи самостоятельно. Недолго учился в художественной школе Мурашко. Спустя некоторое время после переезда в Курск вместе с семьей Малевич стал посвящать все больше времени рисованию. Несколько лет в своей биографии Малевич преподавал в Витебской художественной школе. Затем руководил институтом художественной культуры в Ленинграде. Малевич с единомышленниками образовал группу авангардистов, распространявших идею нового видения искусства.

Самой известной работой в биографии и творчестве Малевича является произведение «Черный квадрат». Эту работу дополняют полотна «Черный круг», «Кельтский крест». Среди других известных картин художника – «Красный квадрат». Скончался Малевич **15** мая **1935** года в Ленинграде.

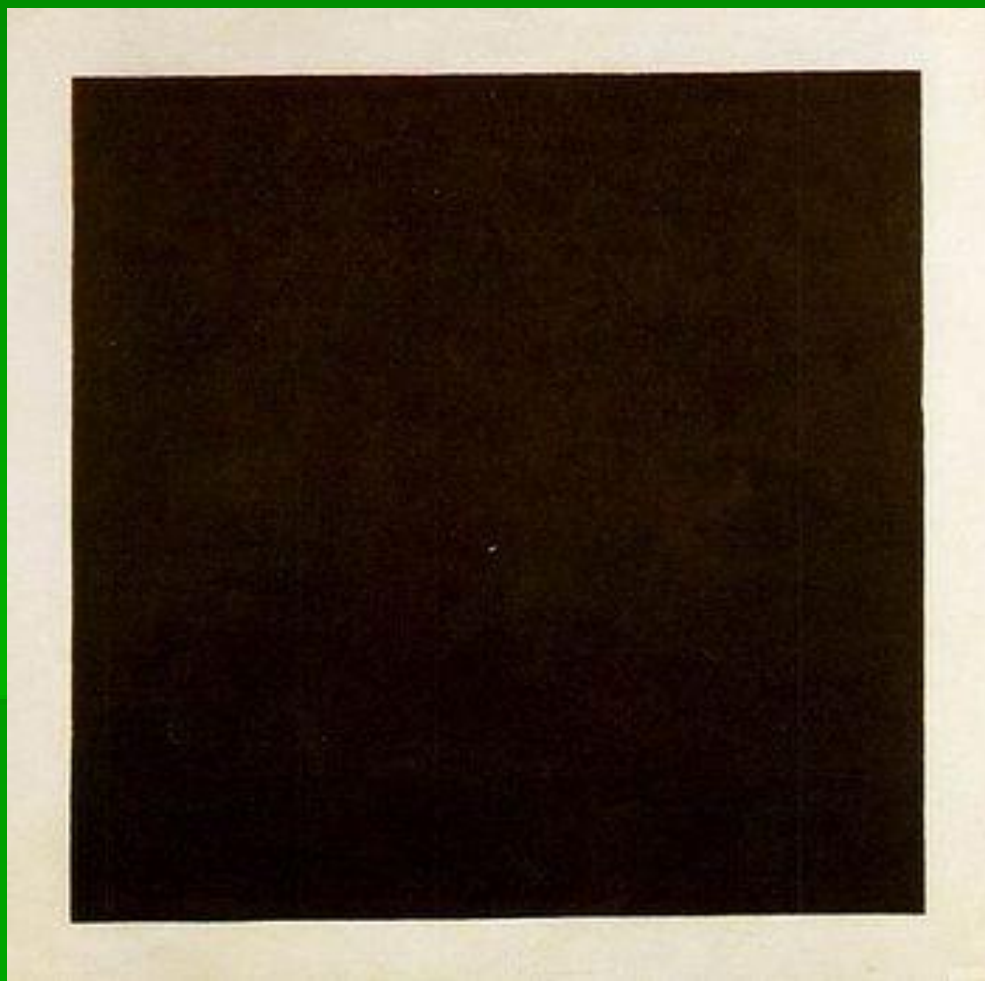
Автопортрет 1933



Автопортрет 1911



## К. Малевич «Черный квадрат»

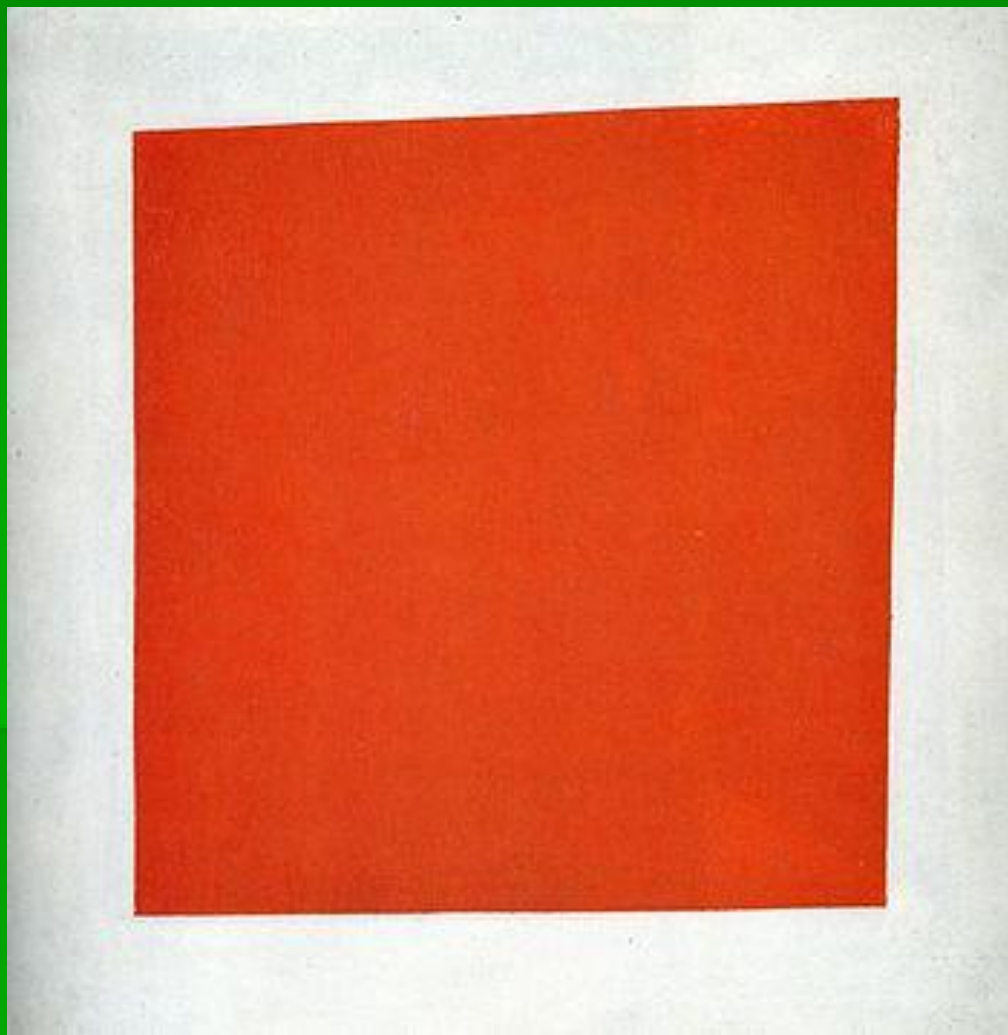


*«Чёрный квадрат - зародыш всех возможностей - принимает при своём развитии страшную силу. Он является родоначальником куба и шара, его распадаения несут удивительную культуру в живописи». К. С.Малевич*

ХолстХолст, Масло. 79,5 × 79,5 см



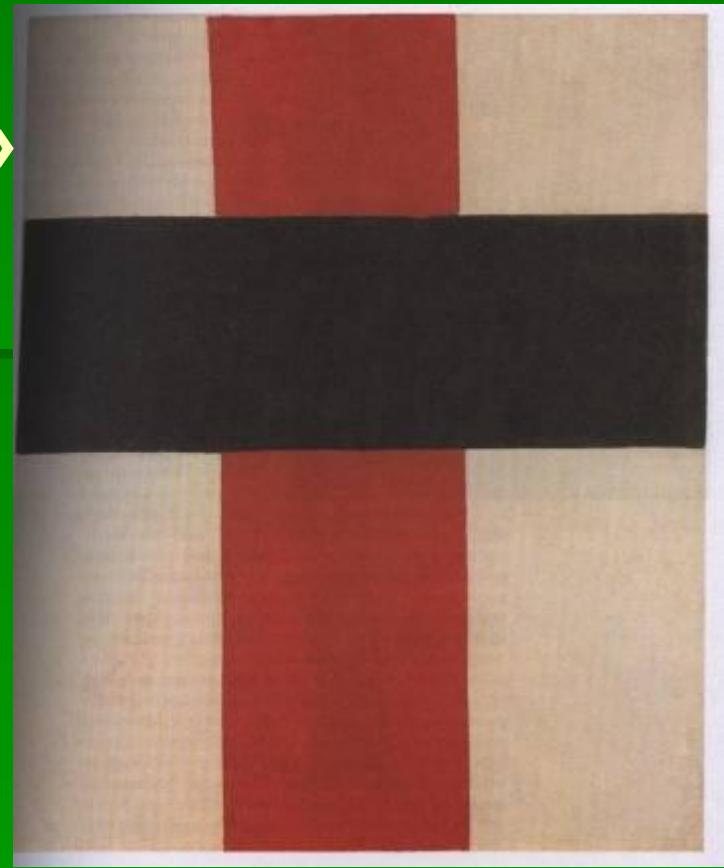
## Красный квадрат Холст, масло. 53 × 53 см



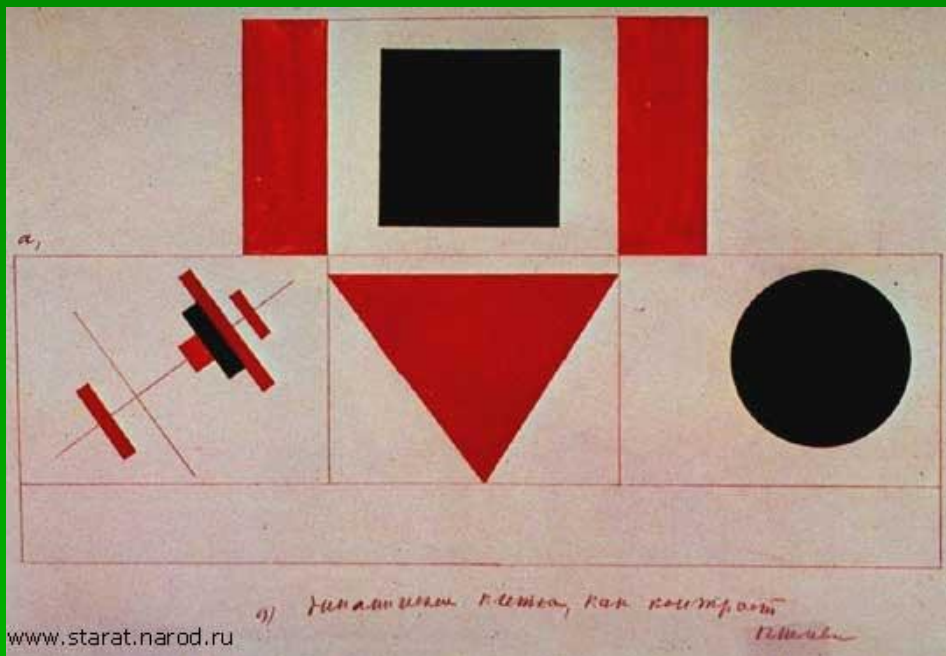
«Красный квадрат» — картина Казимира Малевича «Красный квадрат» — картина Казимира Малевича, написанная в 1915 году. Назван на обороте «Крестьянство в двух измерениях». В каталоге выставки 1915 года он получил второе название — «Живописный реализм крестьянки в двух измерениях». В 1920 году Малевич писал об этой картине, что «она получила ещё одно значение» «сигнал революции».

# К. Малевич «Супрематизм»

«Выражение чувств» в конструктивизме Малевича во многих работах носит агрессивный характер.



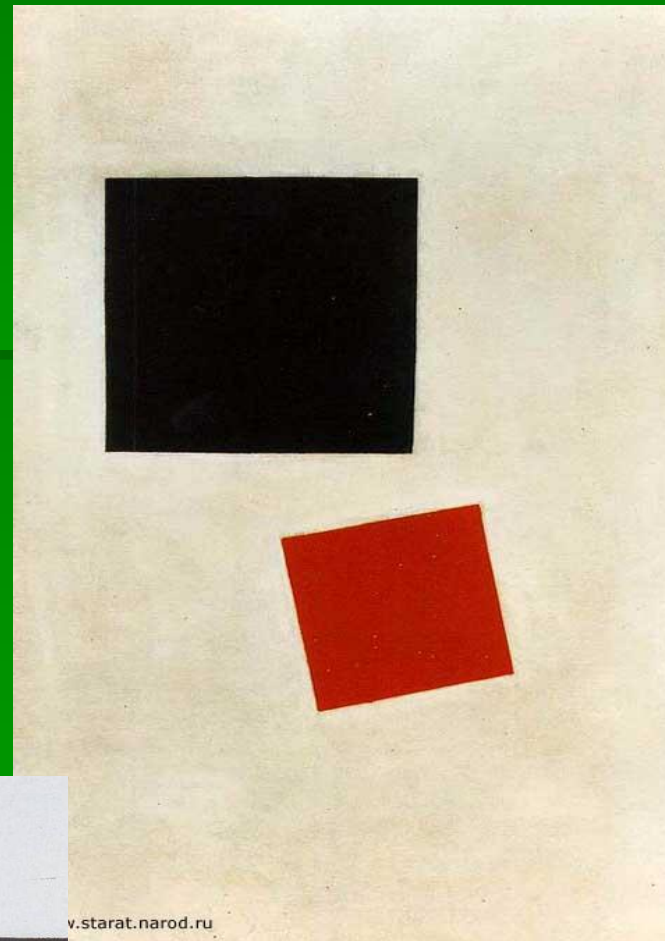
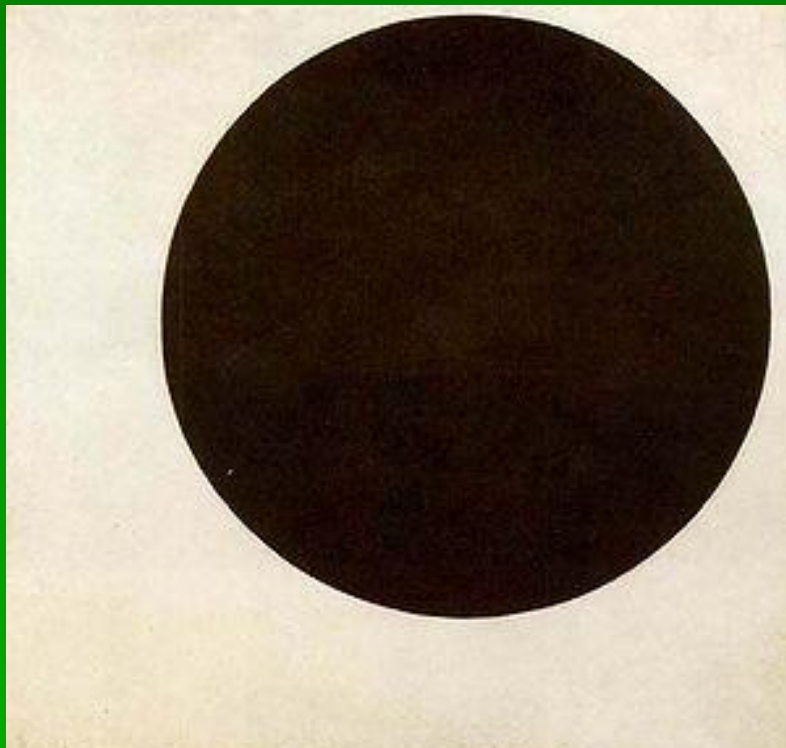
При всматривании в это полотно Малевича возникает ощущение дискомфорта, тревожности, напряжения. Много черного, ограниченная цветовая гамма, прямые углы,- все это соответствует характеристикам агрессивной среды.



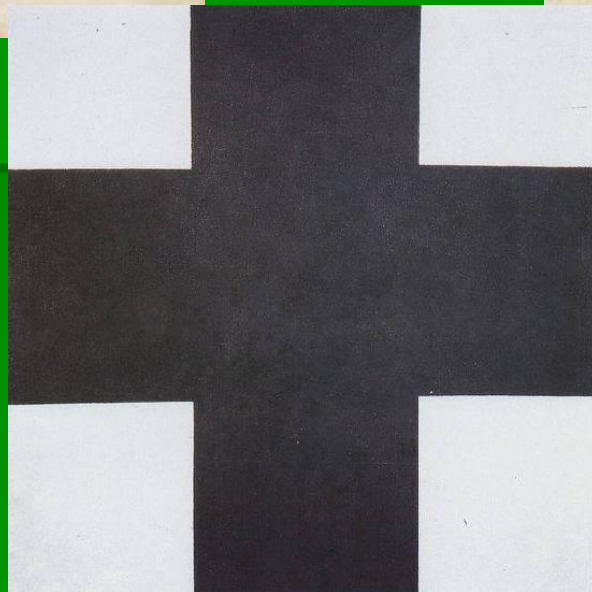
## СУПРЕМАТИЗМ

СУПРЕМАТИЗМ 1915





картины написанны в 1923 году «Чёрный квадрат», «Чёрный крест», «Чёрный круг», «Чёрный крест» — «Чёрный квадрат» — «Чёрный крест» — «Чёрный крест». В настоящее время хранится в [Государственном Русском музее](#) картины написанны в 1923 году «Чёрный квадрат» — «Чёрный крест» — «Чёрный крест» — «Чёрный крест». В

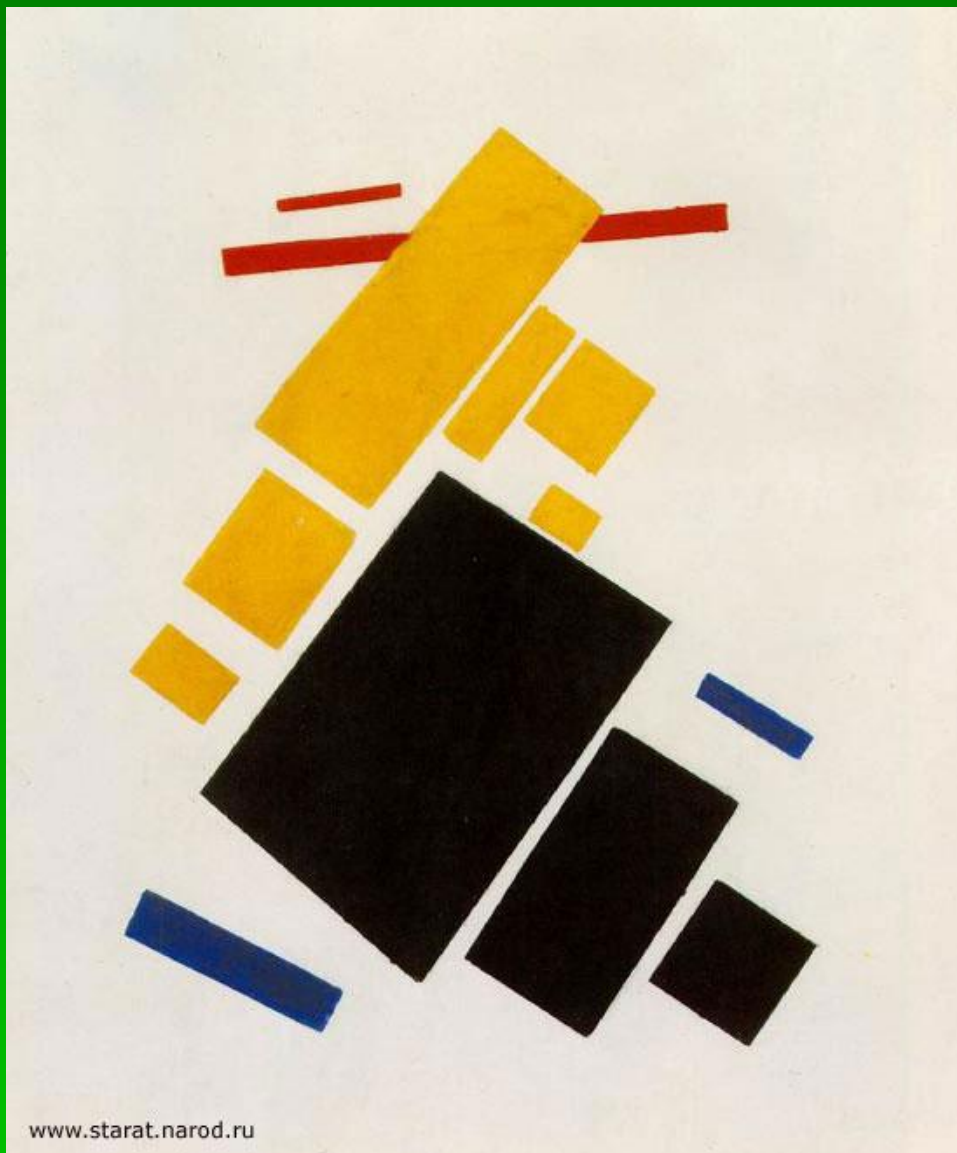


- Черный и красный квадраты

# Четыре квадрата **1915**

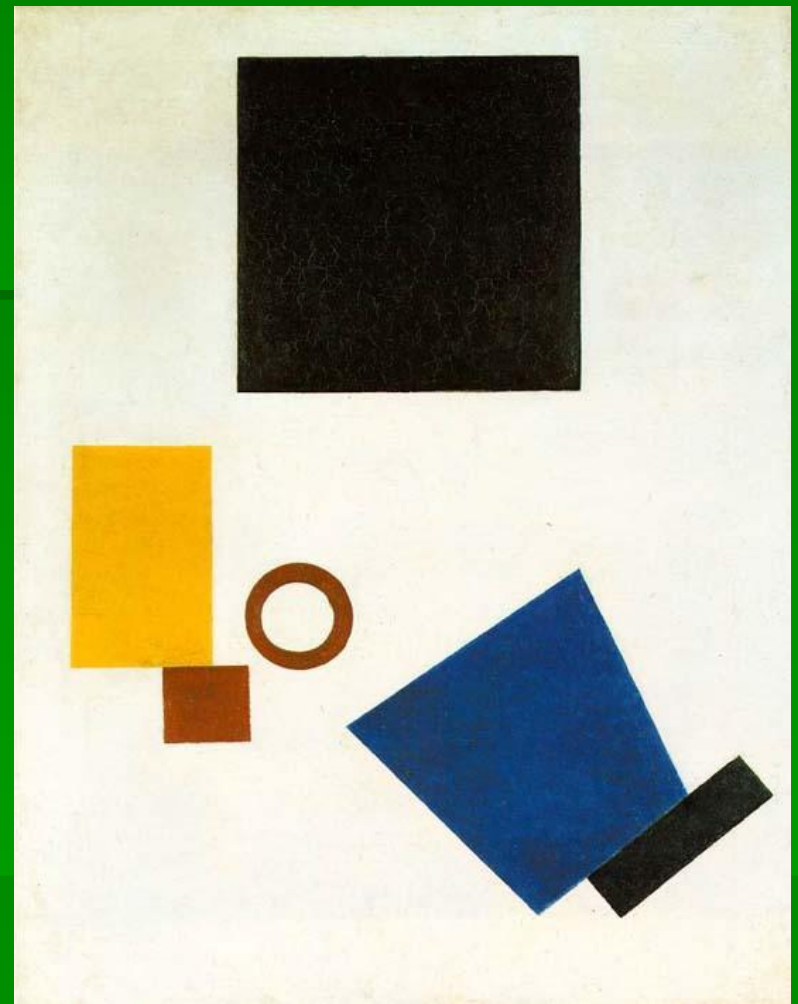






[www.starat.narod.ru](http://www.starat.narod.ru)

■ Полет на аэроплане



Автопортрет в двух измерениях

# Точильщик







Полуфигура в желтой рубашке



Авиатор



Женщина с граблями



■ Спортсмены  
1930



## Композиция с Джокондой 1916



- Работница 1933

Портрет матери **1934**



- Портрет жены художника 1934



Имя и образ Малевича очень популярны в мире, он - признанный авторитет, один из родоначальников авангарда, новатор и реформатор, художник, который совершил действительно эпохальный переворот в искусстве. Его «Чёрный квадрат» - дорог в квадрате.

---

Малевич называл «Чёрный квадрат» «иконой своего времени». Этой картиной Малевич пытался изобразить дыру с болью всего человечества.

