

# Тема урока: «Картина - пейзаж»



*Натюрморт – это картины, героями которых являются различные предметы обихода, фрукты, цветы или еда.*



«Натюрморт» - слово французское, означает оно буквально «мертвая природа».

Но если на картине изображено какое-либо живое существо, то натюрморт будет называться «тихая жизнь».



• «тихая жизнь»

• «мертвая природа»

**Пейзаж – (франц.  *paysage* - страна, местность) - это жанр изобразительного искусства, в котором основным предметом изображения является местность, естественная или преобразенная человеком природо: городские и сельские ландшафты, виды городов, зданий.**



***Уже лепестки распустились и отзвенела капель!  
На яркой апрельской палитре разводит весна акварель!***



Типичный для России средней полосы пейзаж. В картине одновременно и печаль, и радость, и улыбка, и раздумье...

**А.Саврасов «Грачи прилетели»**



Красота-то, какая! В голубом небе тоненькие веточки берез переливаются разными цветами.

И. Левитан "Март"

# Перспектива в пейзаже

## Линейная перспектива:

- чем дальше от нас находится предмет, тем он кажется меньше. Иными словами: ближе – больше, дальше – меньше.



И. Шишкин. «Рожь»

- параллельные линии, удаляясь от нас, постепенно сближаются и в конце концов сходятся в одной точке на линии горизонта.



И.Курицин. «Дорога к дому»

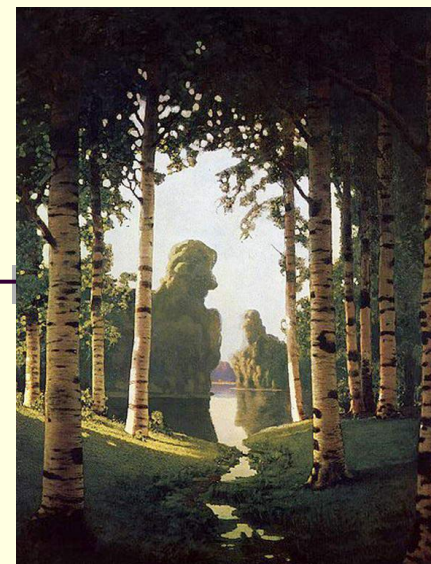


И.Левитан. «Владимирка»



## Воздушная перспектива:

- чем ближе предмет, тем больше подробностей; при удалении детали предмета заметны меньше.
- ближние предметы изображают ярко окрашенными, а удаленные – бледными.



И.Куинджи. «Березовая роща»

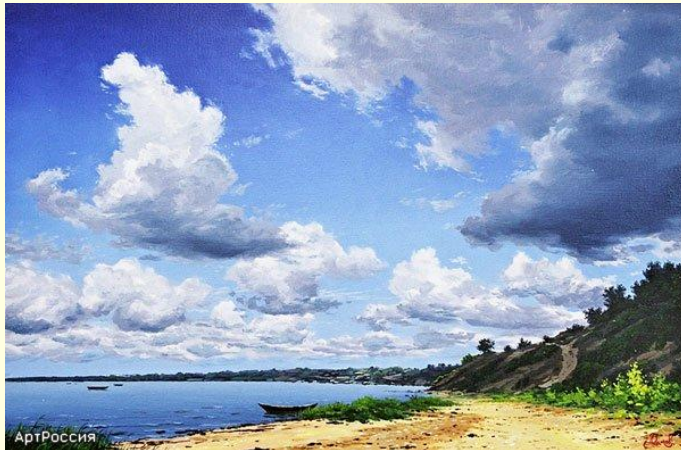


И.Шишкин. «Утро в сосновом бору»

- чем ближе облака к линии горизонта, тем они меньше. Чем дальше от линии горизонта, тем они больше.



А.Рылов. «В голубом просторе»



А.Адамов. «Простор»



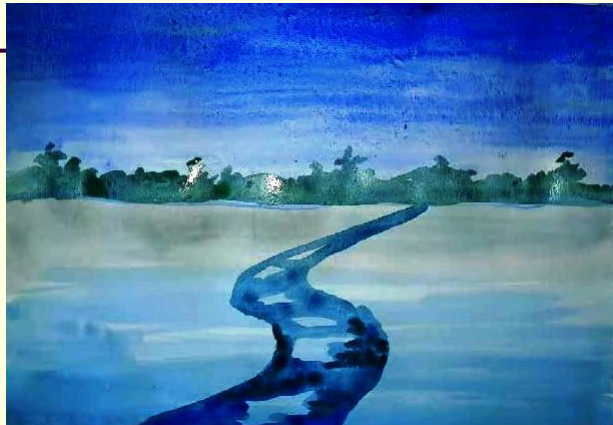
Я. Зяблов. «Вода и небо»

# Основные этапы выполнения рисунка

1.



2.



3.



4.



5.



***Спасибо всем за внимание и работу .***

---

