

Бизнес-план строительства памп- трека



Подготовил:
Орехов Денис
Инициативная группа:
Велодвижение «КНК»

Что такое памп-трек?

- Памп-трек (от англ. pump-track) замкнутая (закольцованная) трасса для велосипеда, движение по которой осуществляется без кручения педалей, а лишь за счет раскачки велосипеда на искусственных неровностях (буграх и контруклонах).



- Первые памп-треки появились в 2004-2005 году в Америке.
- В Россию это движение пришло в 2008 году.



Памп-треки в России



г. Москва,
Строгино



г. Москва, «Северное
Тучино»



г. Москва, Битцевский



г. Санкт-
Петербург



г.
Ангарск

Структурная декомпозиция работ

Открытие памп-трека

• Этап 1

Оформление общественной организации

Работа с земельным участком:

- поиск владельцев
- сбор данных об участке
- оформление права пользования землей

Реклама:

- интернет
- листовки

• Этап 2

Поиск инвесторов

Подготовка трассы:

- найм рабочих и аренда техники
- закупка материала
- закупка оборудования
- строительные работы

Проверка трассы:

- проверка объектов на травмоопасность
- проверка объектов на соответствие регламентам

• Этап 3

Организация секции:

- создание организационной секции
- поиск инструктора

Организация проката:

- поиск прокатных организаций в городе
- составление договора сотрудничества

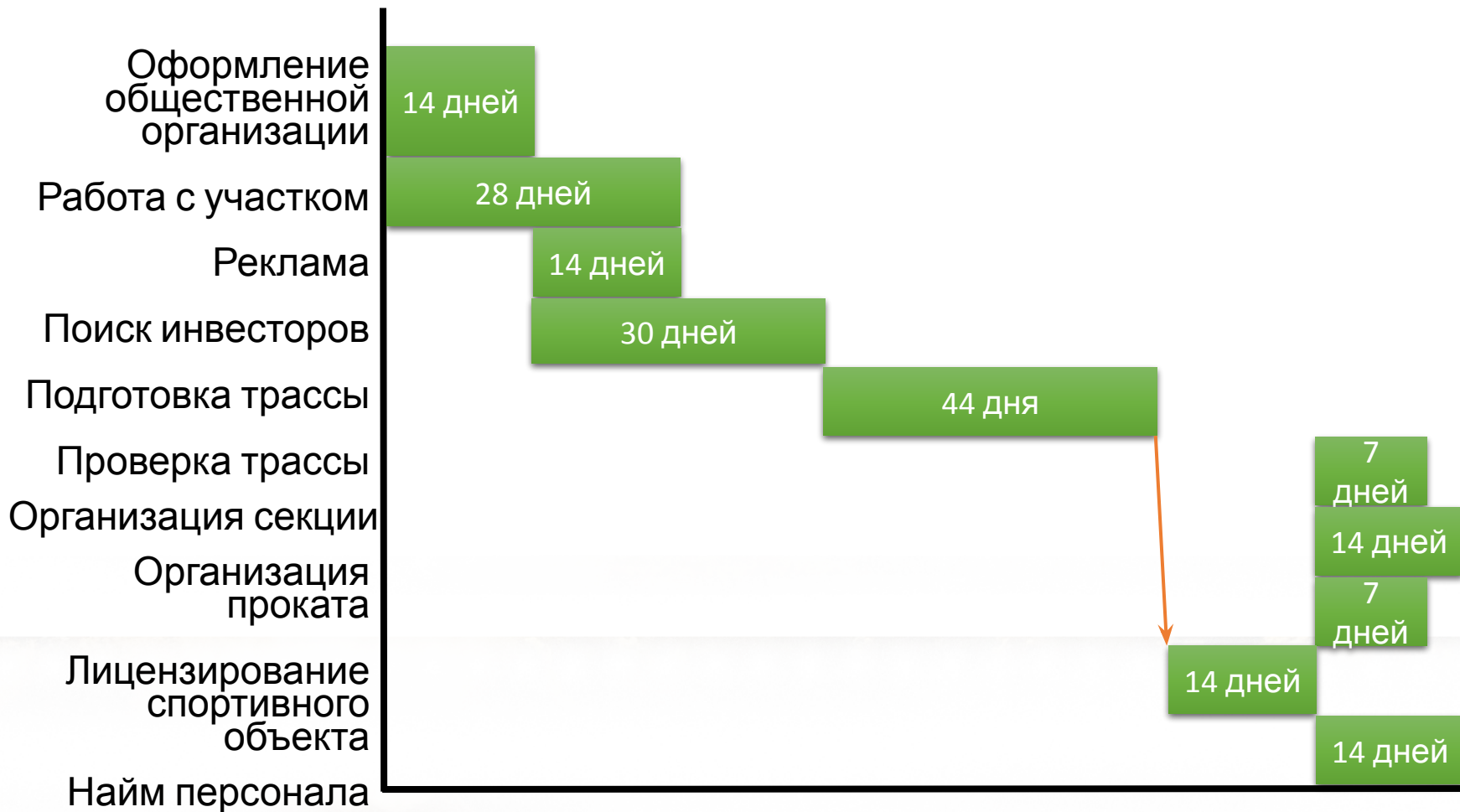
Лицензирование спортивного объекта

Найм персонала:

- охранник
- уборщик
- инструктор



Гистограмма Ганта



116 дней

всего

Преимущества проекта

- Отсутствие памп-треков конкурентов в ближайших городах такого же масштаба, что позволит получить весь рынок в данной дисциплине.
- Благодаря наличию памп-треков в Клину и Твери, будет возможность использовать город Конаково как связующий, в котором будут проводиться соревнования.
- Близкое расположение к центру города, что даст возможность легко популяризовать памп-трек, а также увеличит прирост посетителей и облегчит организацию соревнований.
- Данный вид спорта ориентирован на преобладающий состав города – молодежь.
- Памп-трек может быть построен из разных материалов: асфальт, бетон, фанерное покрытие, тротуарная плитка, грунт.
- Возможность установки памп-трека на любой ровной поверхности, а также поверхности с наклоном.
- В сравнении с другими экстремальными велосипедными видами спорта (dirt, bmx, enduro, 4x, trial) памп-трек является наиболее безопасным.



Преимущества проекта

- Простота и дешевизна постройки из такого материала как грунт.
- Возможность использование памп-трека роллерами, скейтбордистами, владельцами самоката, если памп-трек выполняется из асфальта, бетона, плитки. При грамотном использовании грунта, когда он доводится до состояния твердого покрытия, возможно тоже использование памп-трека роллерами, владельцами самоката и скейтбордистами.
- Памп-трек могут использовать велосипедисты любых возрастов. В том числе дети на беговелках.
- Памп-трек может быть построен без использования техники силами рабочей бригады.
- Позволит привлечь спортсменов разного уровня крупных городов (Москва, Дубна, Тверь, Дмитров, Клин) путем проведения фестивалей, соревнований и мероприятий, посвященных здоровому образу жизни.
- Уменьшит вандализм в городе за счет «выпуска пара» путем спортивной активности и вовлечения в молодежную культуру.
- Позволит быстро создать велоспортивную культуру в городе.



Недостатки проекта

- Сезонность (однако возможна установка крыши)



Возможности

- Проведение соревнований
- Проведение мероприятий
- Организация секции
- Расширение масштабов трассы
- Дополнение трассы объектами других велосипедных дисциплин (bmx, dirt, trial)
- Использование проката велосипедов и защиты.



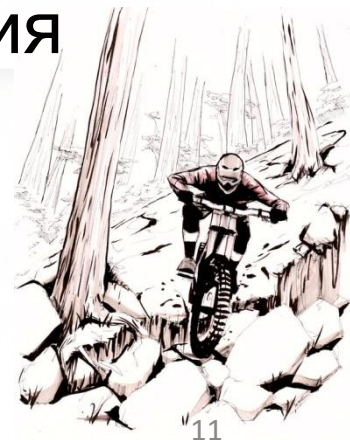
Угрозы

- Вероятность вандализма в отношении трассы, однако если она будет построена из грунта, то возможный ущерб будет минимален. Также вандализму будет препятствовать охрана.
- Слабая культура населения города, по причине чего жители могут нарушать технику безопасности, однако это легко будет исправить охранным контролем.



Место расположения трассы

- В качестве участка под памп-трек выбрана территория под кадастровым номером: [69:43:0070537:6](#).
- Территория принадлежит филиалу МЭИ в г. Конаково, Тверской области - Конаковскому Энергетическому Колледжу.
- Требуется помощь в получении прав пользования землей для осуществления проектной деятельности.



Место расположения трассы

Публичная кадастровая карта Московской области на 05.06.2018

Тверская обл, г Конаково

Найти участок

Центральная площадь

Кадастровый номер: [69:43:0070537:6](#)

Категория земель: Земли поселений (земли населенных пунктов)
Под учебным комплексом

Земельный участок по адресу: [Тверская область, р-н Конаковский, г/п г Конаково, г Конаково, ул Баскакова, д 3](#)

Площадь: 22736 кв.м.

Межевание: Проведено

Кадастровый инженер: Не указано

Форма собственности: Собственность публично-правовых образований

Статус: Учтенный

Дата постановки на учет: 27.05.2008

Координаты: 56.711655, 36.785107

[Кратко](#)

Посмотреть доступные документы

- Карта Яндекс
- Карта Google
- Карта 2GIS
- OpenStreetMap
- Спутник Яндекс
- Спутник Google
- Спутник Bing

Показать кадастровые границы участков

Тематическая карта

Поделиться ссылкой

Улыбка

Не нашли участок/дом на карте?

Яндекс

Публичная кадастровая карта

Преимущества места расположения трассы

- Специализированная зона под спортивную деятельность.
- Территория относится к КЭКу, что позволяет организовать секцию для памп-трека в самом здании колледжа.
- Огромная территория для дальнейшего расширения трека.
- Близкое расположение парковки, что позволит комфортно добираться до трека на транспорте зрителям и участникам с других городов.
- Большая территория позволяет снизить затраты на использовании техники за счет удобного подъезда к месту строительства.
- Близкое прохождение фестиваля «Нашествие» и фестивалей «Ривер клаба», что значительно увеличит приток участников и зрителей.
- Близкое расположение общежитий и гостиницы, что позволит приезжим зрителям и спортсменом с комфортом располагаться в городе.



Чертеж трассы

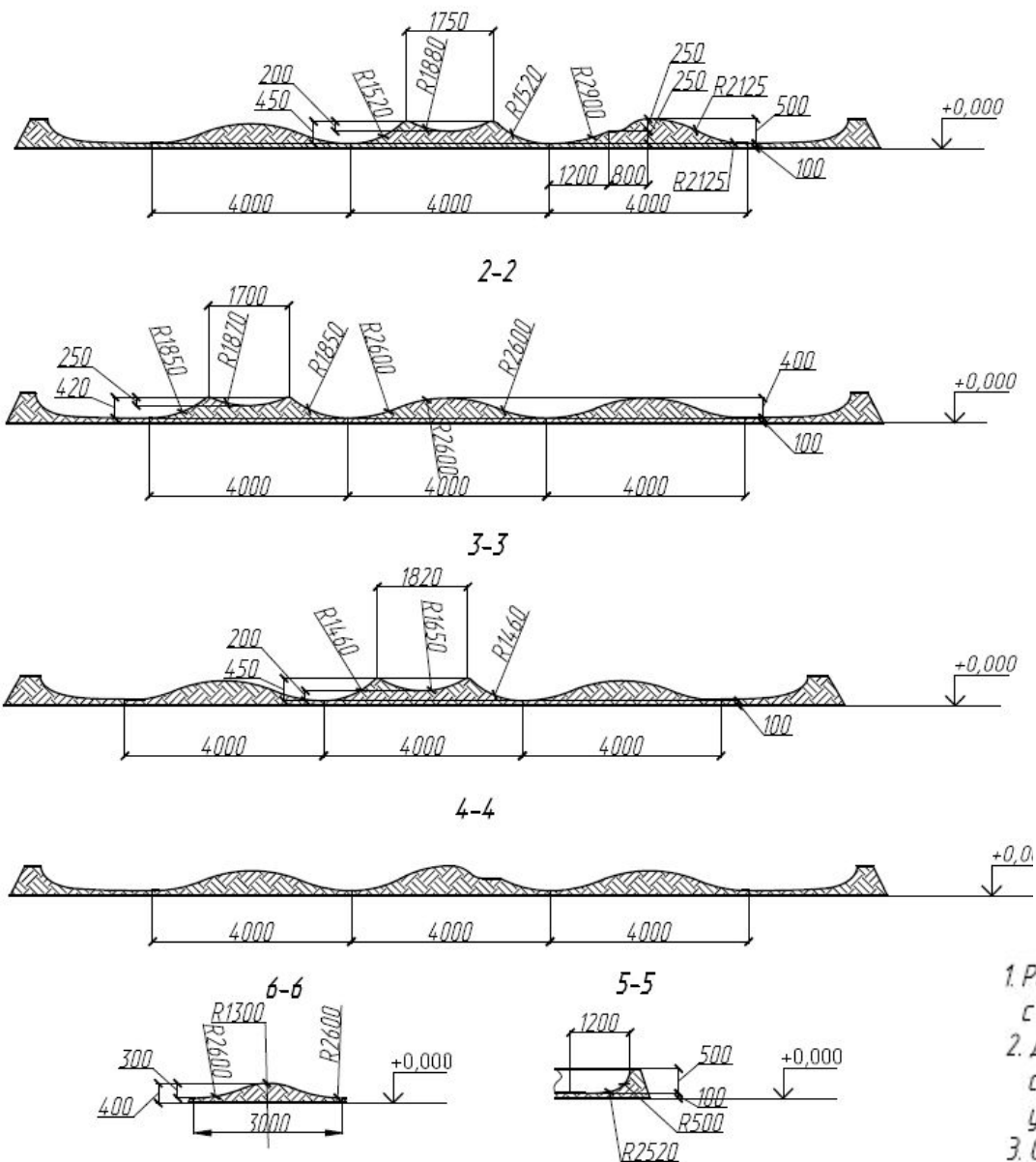
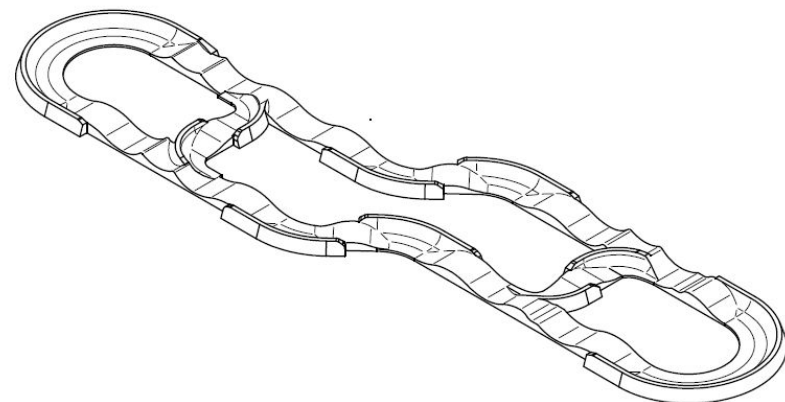


рис.1

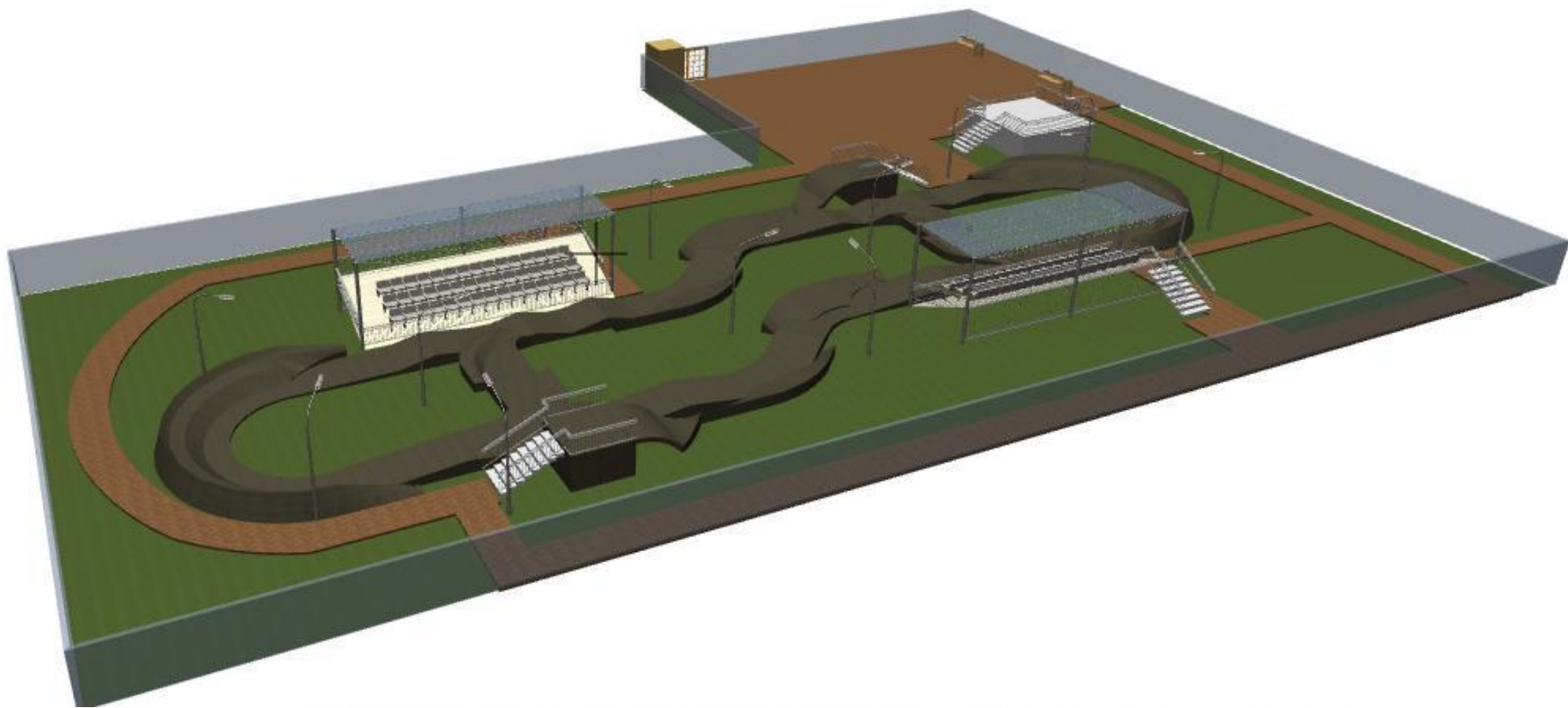
обеспечить плавный переход от вершины валика до начала конструктора во всех поворотах трека



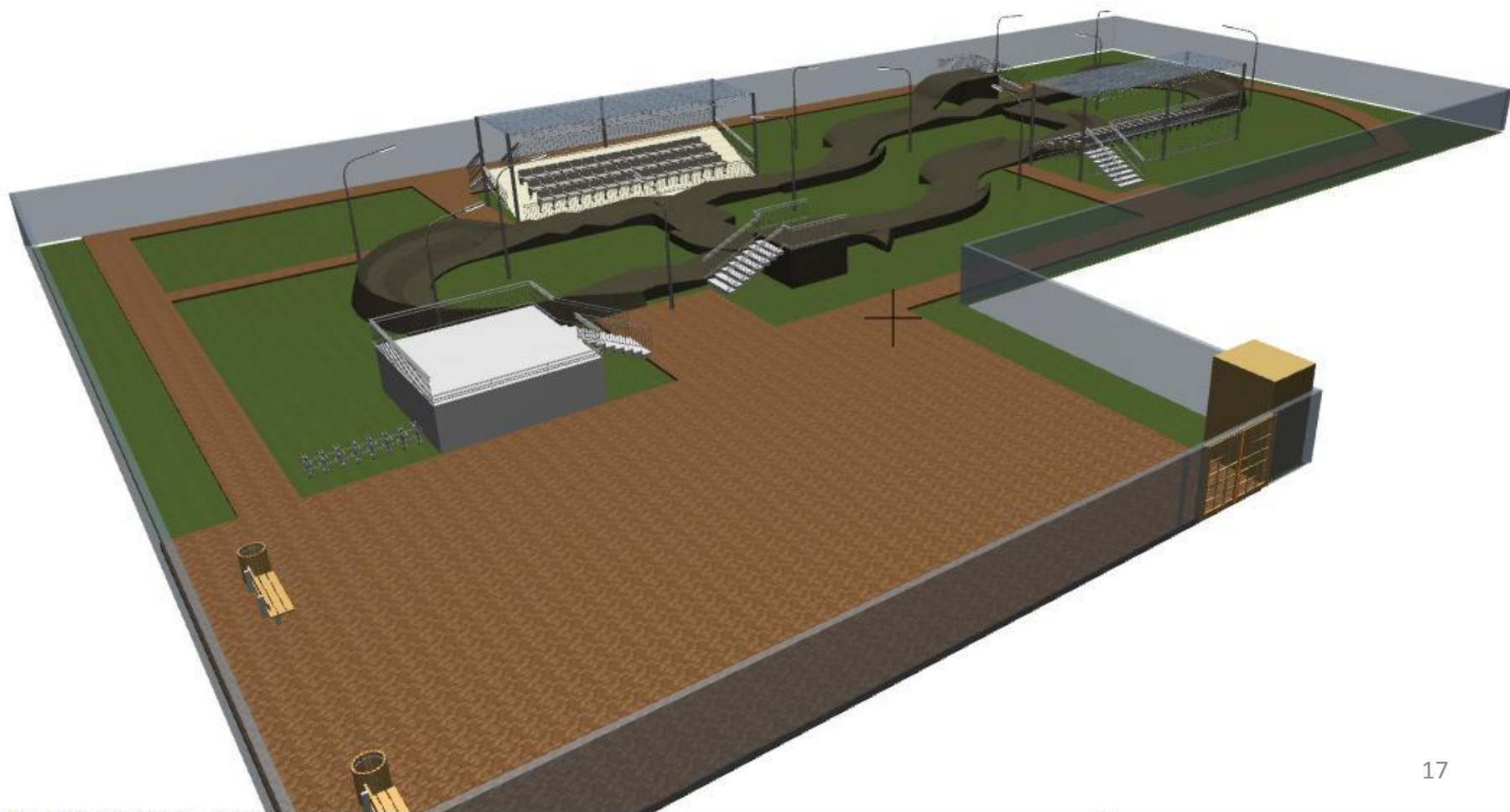
Объем грунта при коэффициенте уплотнения 1.6 составляет 72,5 м³

1. Работы с грунтом вести с послыной поливкой водой и утрямбовкой с коэффициентом уплотнения грунта 1.6.
2. Допускается использовать насыпной грунт в качестве основы, верхний слой толщиной не менее 100мм выполнить из суглинка с поливкой и утрямбовкой с коэффициентом уплотнения 1.6.
3. Общий объем грунта 72,5 м³

Модель трассы



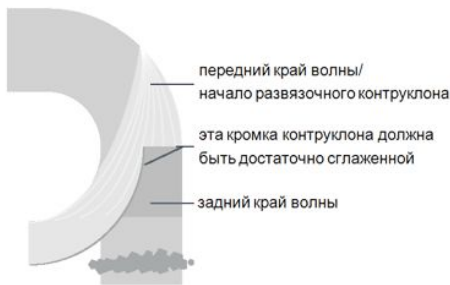
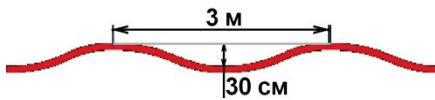
Модель трассы



Модель трассы



Объекты трассы



- Контруклоны – устанавливаются на поворотах.
- Волны – основные элементы трассы для раскачки и набора скорости.
- Развязки – места расхождения траекторий трассы.



Функционирование трассы

- Трасса будет функционировать круглосуточно весной, летом и осенью.
- В зимнее время трасса не будет использоваться.



Разовые расходы

- Чернозем (суглинок) – 48м³ – 63.000 руб.
- Освещение:
 - Проведение электричества – 20.000 руб.
 - Установка фонарей (12 шт.) – 102.000 руб.
 - Установка столбов (12 шт. по 3м.) – 4.000 руб.
- Сцена с профнастилом (25 м²) – 62.000 руб.
- Площадка щебеночно-мастичная (300 м²) – 23.000 руб.
- Дорожка щебеночно-мастичная (216 м²) – 17.000 руб.
- Трибуны с крышей (50 мест) – 100.000 руб.
- Сваи под трибуны и сцену (18 шт.) – 52.000 руб.
- Разгонные рампы (2 шт.) – 70.000 х2 руб.
- Проволочный забор (530 м.) – 67.000 руб.
- Охранный пункт – 25.000 руб.
- Урны (2 шт.) – 3.000 х2 руб.
- Лавки (2 шт.) – 6.000 х2 руб.
- Таблички размера А4 пвх (2 шт.) – 1000 х2 руб.
- Туалетные кабины (2 шт.) – 30.000 руб.
- Оборудование секции
 - Защита – 10.000 руб.
 - Аптечка – 4.000 руб.
- Аренда рабочей силы – 225.000 руб.
- Аренда техники:
 - Фронтальный погрузчик (1 смена) – 8.000 руб.
 - Ямобур (1 смена) – 12.000 руб.

Итого: 984.000
руб.



Постоянные расходы

- Электроэнергия (месяц) – 1.500 руб.
- Оплата труда персонала:
 - Охранник (месяц) – 14.000 руб.
 - Уборщик (месяц) – 8.000 руб.
 - Инструктор секции (месяц) – 10.000 руб.

Итого: 33.500

руб.



Переменные расходы

- Амортизация элементов трассы
 - Трибун – 1000+ руб.
 - Приборов освещения – 1.000+ руб.
 - Сцены – 1.000+ руб.
 - Площадки – 1.000+ руб.
 - Дорожки – 1.000+ руб. **Итого: 5.000+ руб.**
- Работа секции:
 - Пополнение аптечка – 1000+ руб.
 - Амортизация защиты – 1000+ руб. **Итого: 2.000+ руб.**
- Проведение соревнований
 - Музыкальное сопровождение (4 часа) – 6.000 руб.
 - Кубки (3 шт.) – 9.000 руб.
 - Медали (9 шт.) – 9.000 руб.
 - Работа судьи – 2.000 руб.
 - Ведущий (2 чел.) – 2.000 x2 руб.
 - Дежурство линейной бригады СМП (4 часа) – 1800 x4 руб.
 - Выступающие составы – 40.000 руб. **Итого: 78.000 руб.**
- Организация мероприятий
 - Музыкальное сопровождение (8 часа) – 12.000 руб.
 - Ведущий (2 чел.) – 2.000 x2 руб.
 - Дежурство линейной бригады СМП (8 часов) – 1800 x8 руб.
 - Выступающие составы – 100.000 руб. **Итого: 130.500 руб.**

За секцию и амортизацию в год: 84.000+ руб.

За мероприятия и соревнования в год: 418.000

руб.



Прибыль

- Проведение соревнований:

- Продажа в аренду торговых мест (10+ шт.) – 1000 х10+ руб.
- Продажа в аренду зрительских мест (100 мест) – 150 х100 руб.
- Реклама (5+ мест) – 1000 х5+ руб.
- Взносы участников (30+ участников) – 30 х250+ руб.

Итого: 37.500+ руб.

- Проведение прочих мероприятий

- Продажа в аренду торговых мест (10+ шт.) – 1000 х10+ руб.
- Продажа зрительских мест (100 мест) – 150 х100 руб.
- Реклама (5+ мест) – 1000 х5+ руб.

Итого: 30.000+ руб.

- Работа секции

- Проведение занятий (8+ участников, 22 д/м) – 250х8х22+ руб.

Итого: 44.000+ руб.

- Реклама вне мероприятий (5+ мест) – 200х5х30 руб

Итого: 30.000+ руб.

За секцию и рекламу (мес.): 74.000+ руб.

За 2 мероприятия и 2 соревнования в год:

135.000+ руб.



Окупаемость

- **Прибыль** в год: $74.000 \text{ руб.} \times 12 \text{ мес.} + 135.000 \text{ руб.} = \underline{1.023.000+ \text{ руб.}}$
- **Расходы** в год: $33.500 \text{ руб.} \times 12 \text{ мес.} + 418.000 \text{ руб.} + 84.000 \text{ руб.} = \underline{904.000+ \text{ руб.}}$
- **Чистая прибыль** в год: $1.023.000 \text{ руб.} - 904.000 \text{ руб.} = \underline{119.000 \text{ руб.}}$

**Сроки окупаемости проекта: 8 лет, 2
месяца**



Источник финансов

- Для реализации данного проекта планируется финансирование путем получения гранта по программе поддержки туризма в городе Конаково, а также будет использован стартап.





Спасибо за внимание!