

КУЛЬТУРА АНТИЧНОСТИ



Выполнила: учитель МХК
ГБОУ г.Москвы Школа № 717
Боярская И.С.

План

- ▣ Античность,
значение эпохи
- ▣ Архитектура
античной Греции
- ▣ Скульптура
- ▣ Вазопись



АНТИЧНОСТЬ

В переводе – «древний»,
употребляется по
отношению к истории и
культуре Древней Греции и
Древнего Рима

Художественное творчество Античности – живительный и неиссякаемый источник вдохновения для всех последующих эпох

Художественные принципы:

- ▣ Жизнеутверждающая сила
- ▣ Сознание ценности и красоты человеческой личности
- ▣ Вера в безграничные творческие возможности человека
- ▣ «Мы любим красоту без прихотливости и мудрость без изнеженности» - Перикл
- ▣ Ничего лишнего – главный принцип искусства и жизни Древней Греции

Культура древней Греции

периодизация:

- ▣ Крито-микенский или эгейский период (III-II тыс. до н.э.)
- ▣ Гомеровский период (XI-VIII вв. до н.э.)
- ▣ Архаика (VII-VI вв. до н.э.)
- ▣ Классика (V-IV вв. до н.э.)
- ▣ Эллинизм (III-I вв. до н.э.)

■ Гомеровская Греция (XI-VIII вв. до н.э.)
Поэмы «Илиада» и «Одиссея».

Рассказ о событиях связанных с походом греческого племени ахейцев против Трои.

Необычайные фантастические приключения Одиссея и его товарищей, возвращающихся после победы над Троей в родную Итаку.

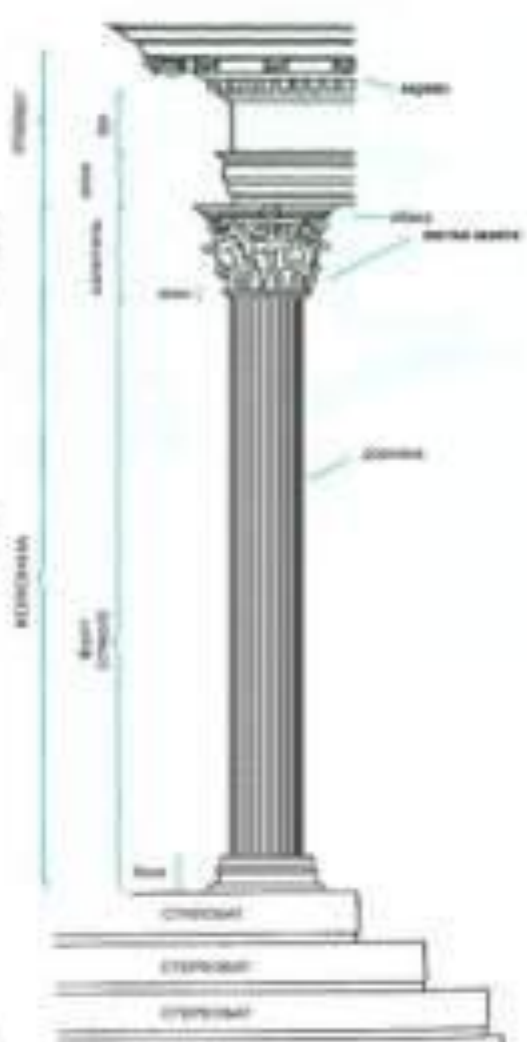
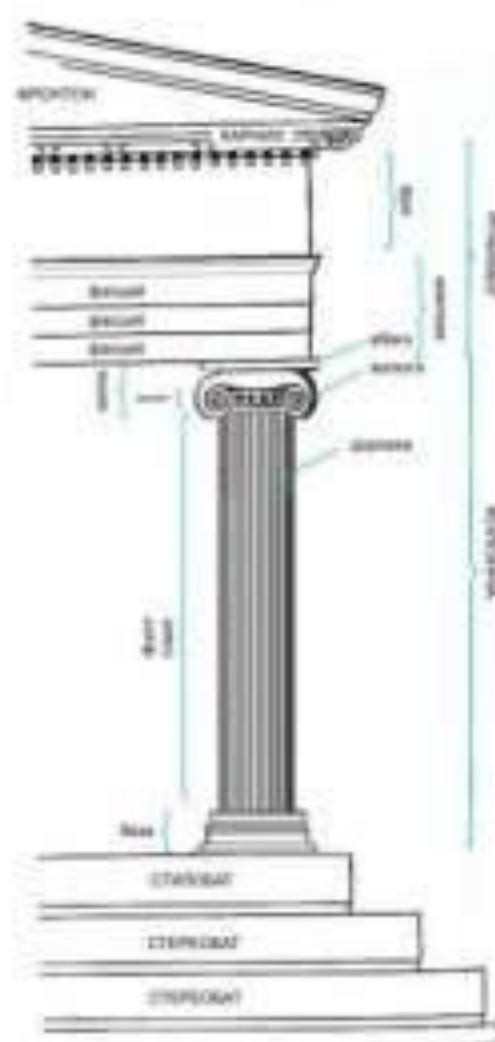
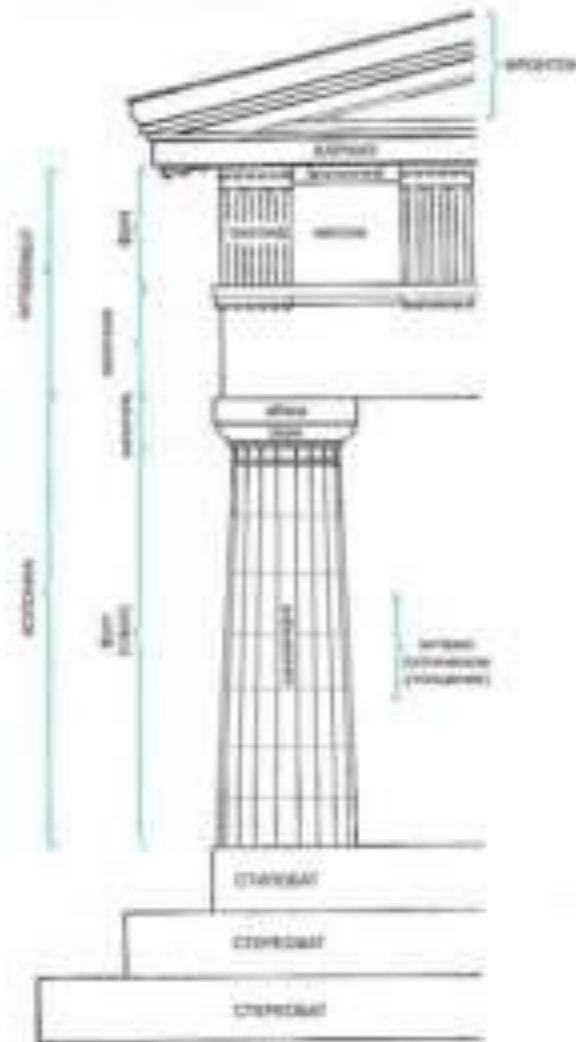
■ Архаика (VII-VI вв. до н.э.)

Расцвет архитектуры. «Ордер»- система архитектурных сооружений.

Дорический

Ионический

Коринфский

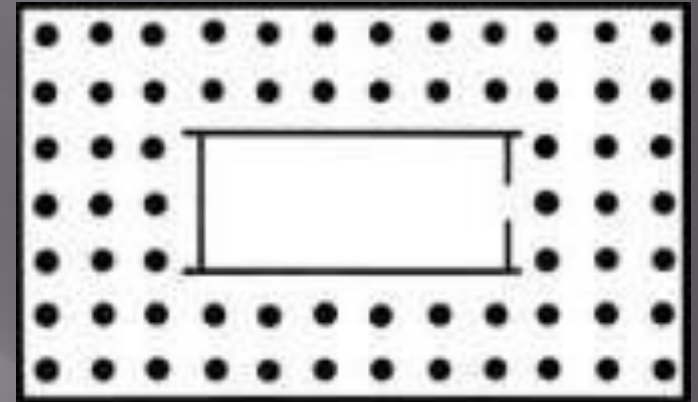
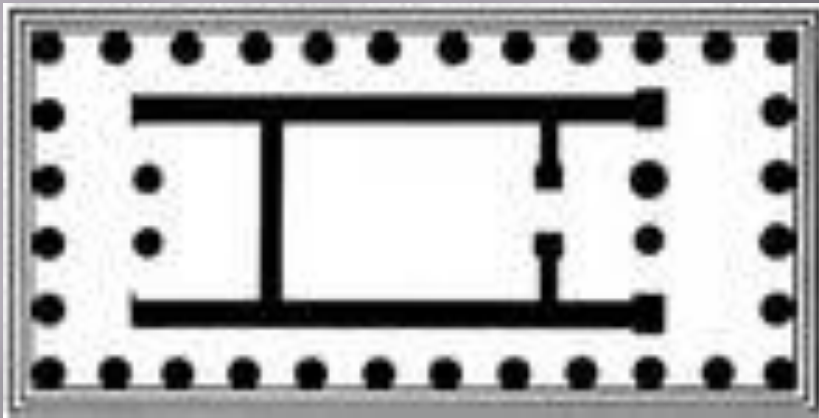


Ордерная система впервые воплотилась в каменных зданиях, которые входили в комплекс святилищ.

■ Святилище Аполлона в Дельфах



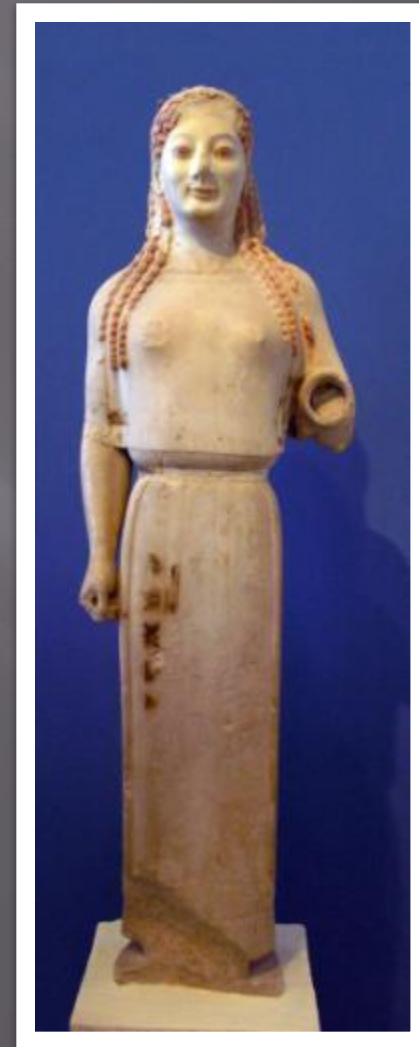
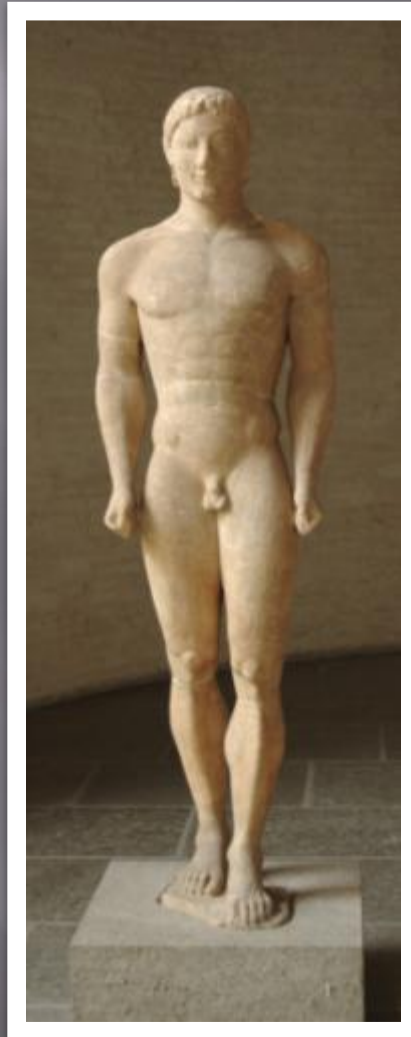
Храм возводился не для людей, по верованию древних греков – в ней обитал сам бог. Классический храм имел форму прямоугольника, обнесенную колоннами в один ряд ПЕРИПТЕР и два ряда – ДИПТЕР.



■ СКУЛЬПТУРА

- Найден новый идеал – здоровое человеческое тело.
- Статуи юношей – КУРОСЫ, женщин – КОРЫ.

Все усилия художников направлены на изучение анатомии человека. Куросы изображаются идущими, а их лица озарены улыбкой – символом мироощущения народа, уверенно смотрящего в будущее.



Скульптура



кора



кyрос



Вазопись

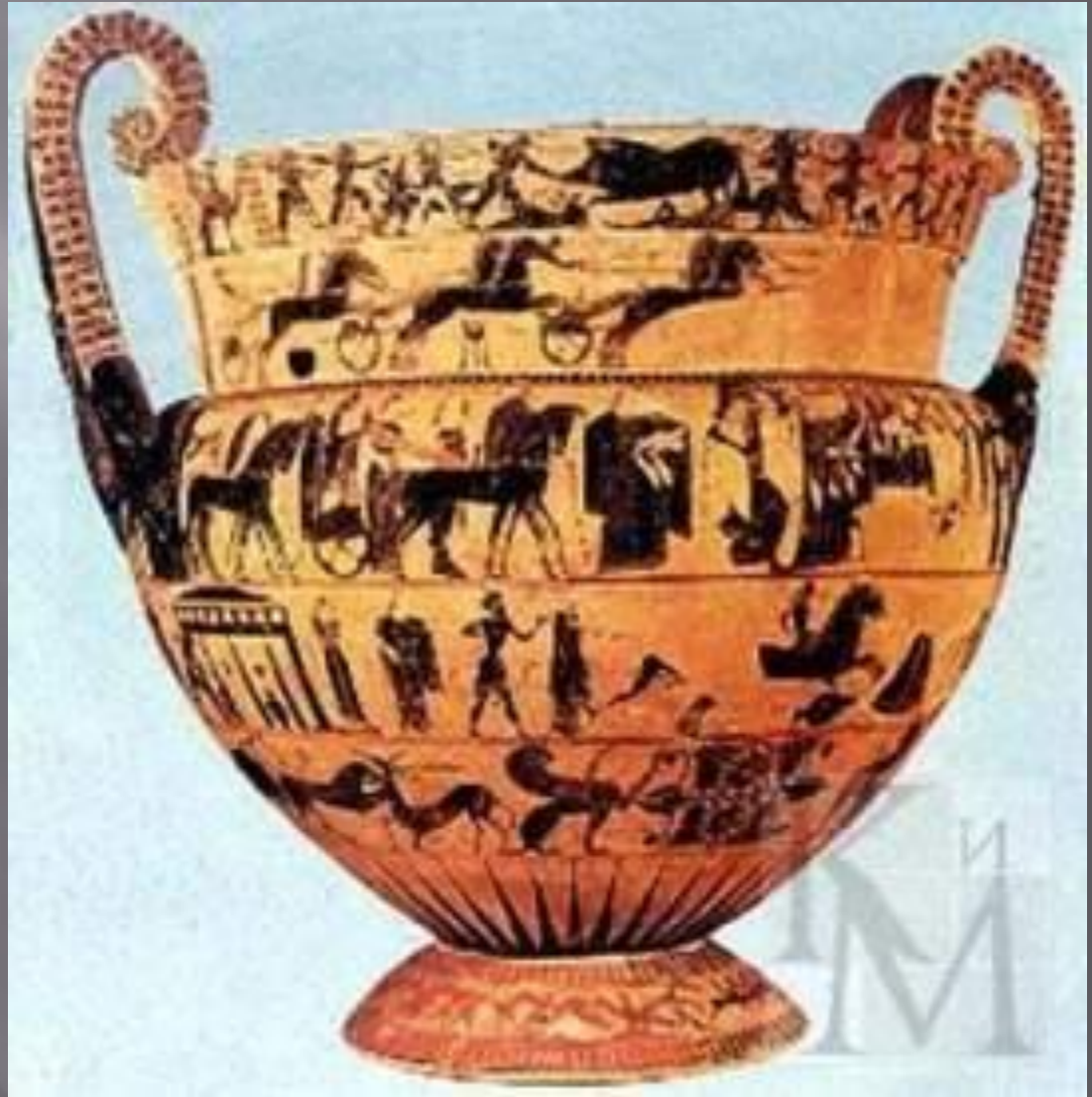


ОРНАМЕНТАЛЬНАЯ РОСПИСЬ



Ваза Франсуа

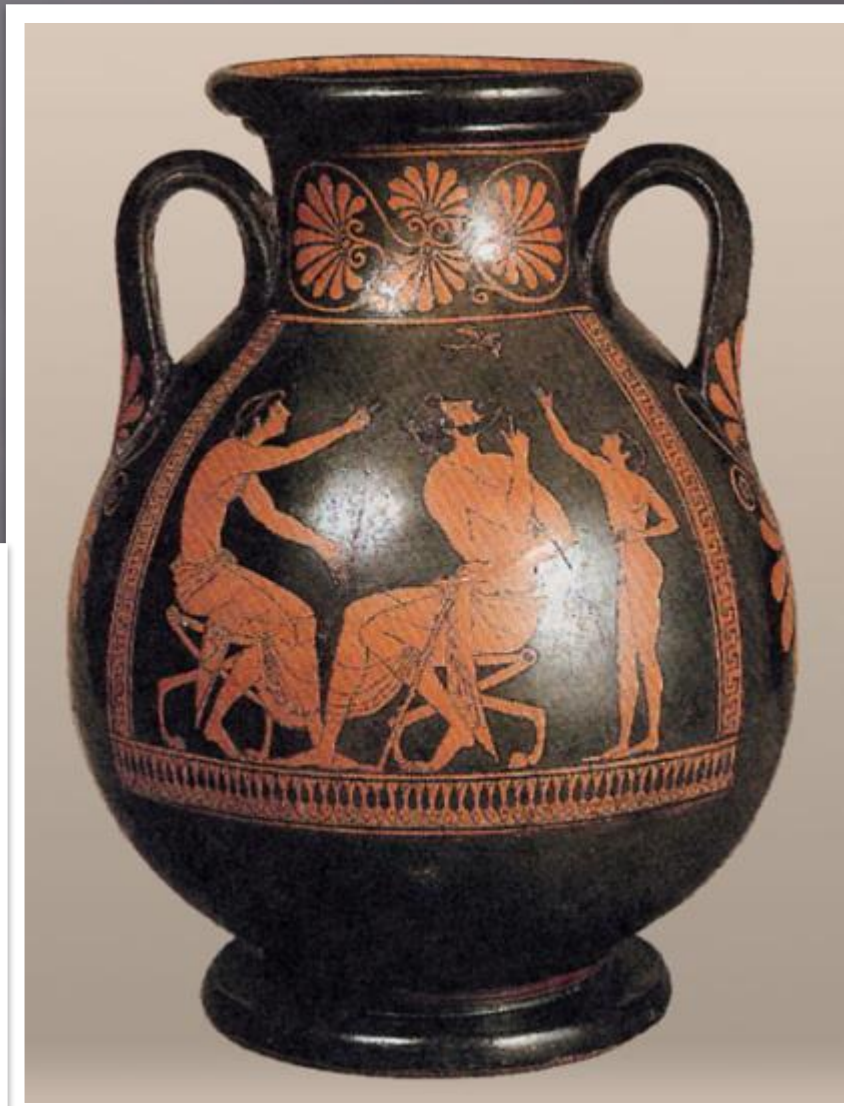
В росписи этой вазы насчитывается более 120 фигур, представленных в сценах гомеровского эпоса и греческой мифологии.



ЧЕРНОФИГУРНАЯ ВАЗОПИСЬ



КРАСНОФИГУРНАЯ ВАЗОПИСЬ



Классический период (V-IV вв. до н.э.)

Укрепление могущества греческого общества и процветание полисов (античная городская гражданская община с массой неполноправных — с преобладанием рабов.)

В основе культурного подъема лежала глубокая, напряженная работа мысли философов.

- **СОКРАТ** (ОК.470-399 Г. ДО.Н.Э) – «Я знаю, что ничего не знаю». Его учение очень близко библейскому. Человек- воплощение божественного начала, кот. открывает ему путь к разумной, гармоничной жизни, самопознанию, творчеству. Учение вызвало озлобление – приговорили к смерти.
- **ПЛАТОН** (427-347 ГГ. ДО.Н.Э) – Человек в земном обличии принадлежит двум мирам. **Душа**, управляющая телом уходит в ей подобное божественное место. Видимое бытие имеет прообраз в невидимом мире.

Афины – центр греческой цивилизации



Акрóполь (верхний город) — возвышенная и укреплённая часть древнегреческого города, так называемый верхний город. Акрополь — место первоначального поселения, вокруг которого развивался менее защищённый, так называемый нижний город. Являлся крепостью и служил убежищем для граждан в военное время:

На Акрополе обычно находились храмы божеств-покровителей данного города.

В ансамбль Акрополя входят несколько мраморных сооружений.
Пропилеи – центральный вход в акрополь.



Парфенон – главный храм акрополя

Создан в дорическом стиле, окружен колоннами 8 по фасадам и 17 по боковым сторонам.









Афина
Парфенос
(Дева)



12 метровая
статуя,
находится в
главном
зале
Парфенона.
Выполнена
из дерева,
покрыта
слоновой
костью и
золотом.



Храм Ники Аптерос (Бескрылой)

Афиняне решили навечно сохранить победу в городе и поэтому лишили богиню крыльев. Храм выполнен в ионическом стиле.







Храм Эрехтейон

расположенный на Акрополе к северу от Парфенона. Постройка датируется 421—406 годами до н. э. Выполнен в ионическом ордере. Храм посвящён Афине, Посейдону и легендарному афинскому царю Эрехтею.



кариатиды

Статуи одетой женщины, введённая в употребление древнегреческим зодчеством для поддержки антаблемента, заменявшая собой колонну.

