

Тема:

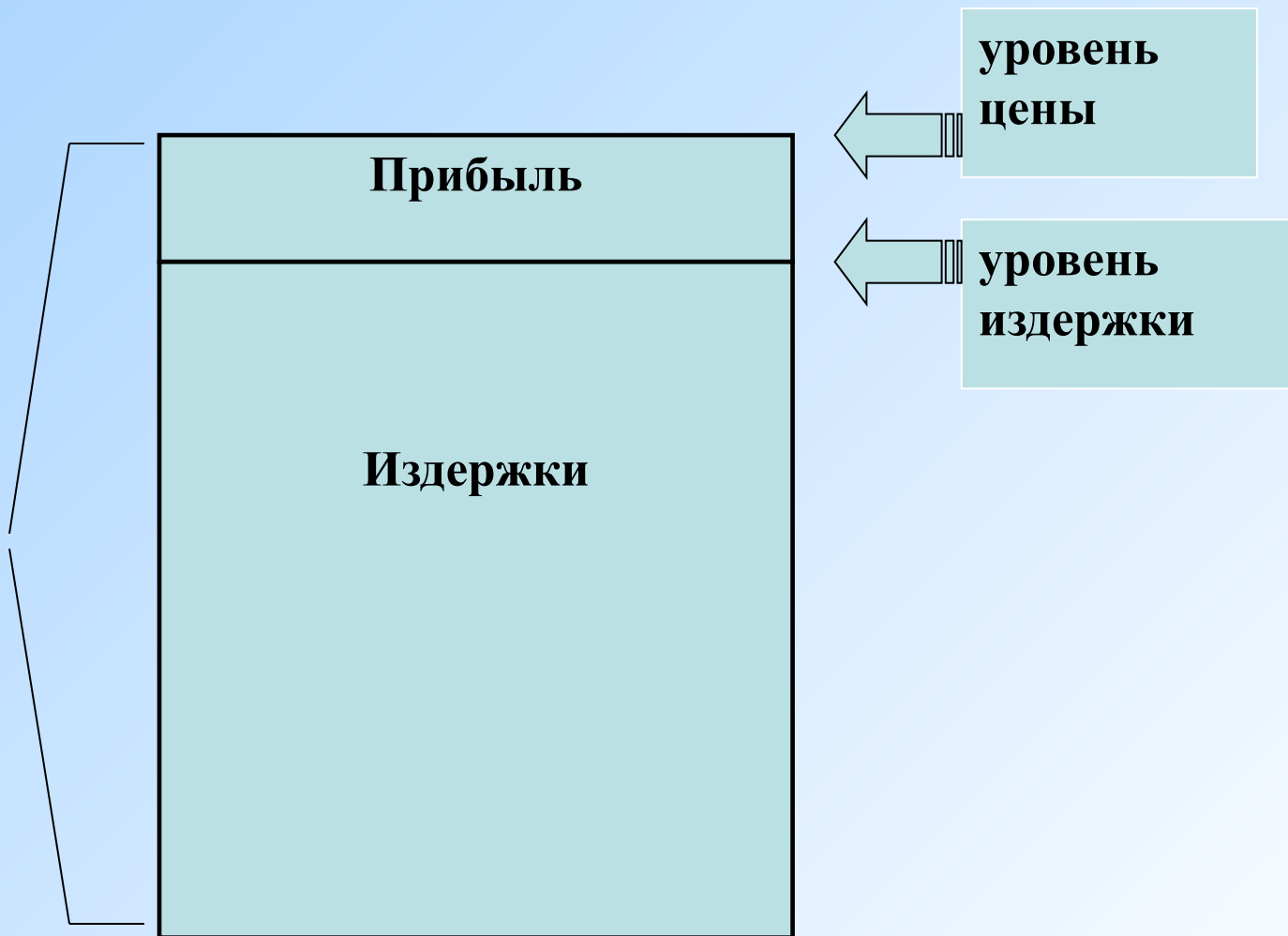
Издержки производства и прибыль

Издержки производства представляют собой плату за ресурсы используемые в процессе производства.

Кузьмин К.Г. (И-208)

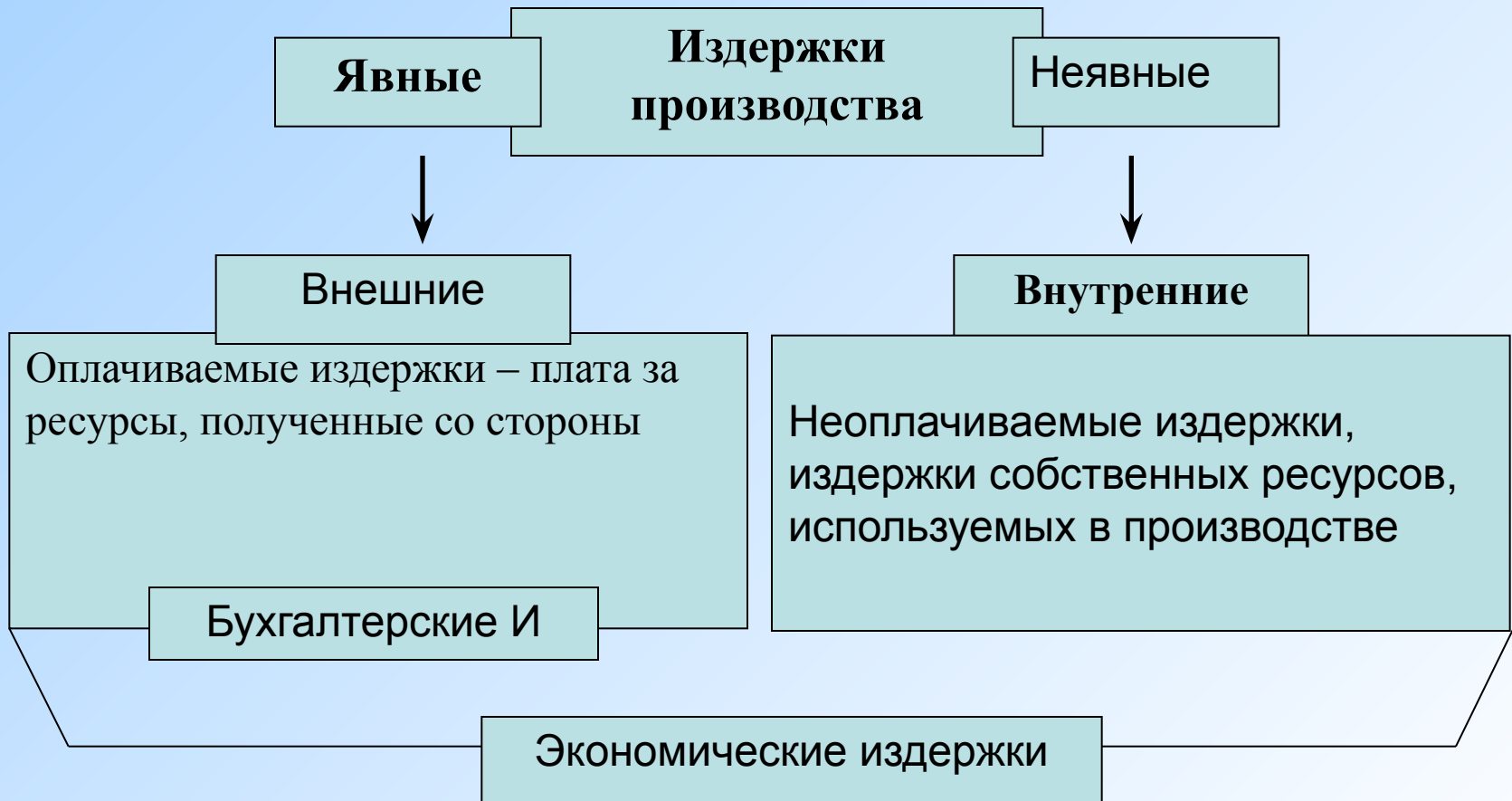
Место прибыли в структуре стоимости товара

Стоимость товара



Задание: Заполнить схему.

Деление издержек на явные и неявные



Задание: Разделите виды затрат на явные и неявные.

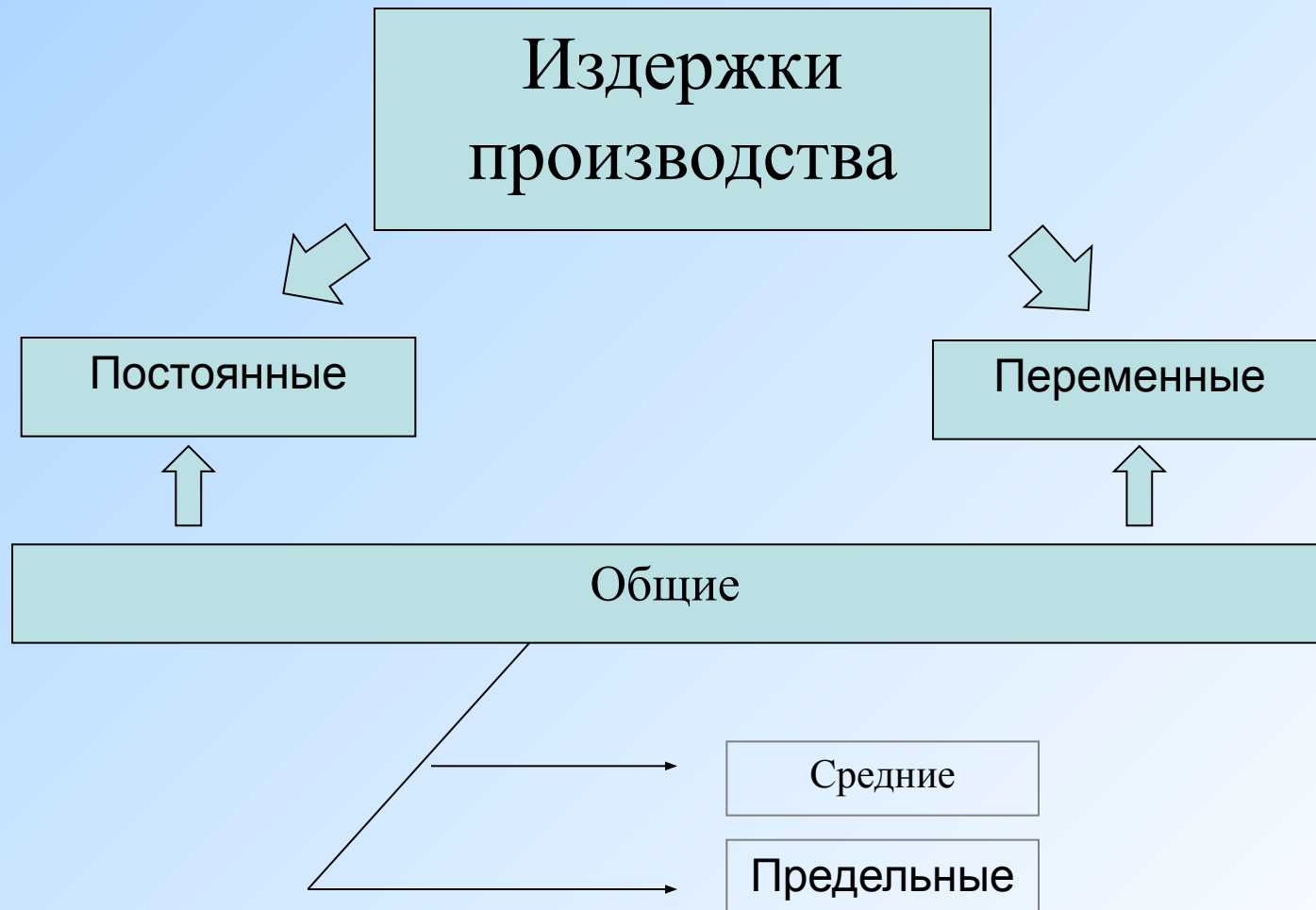
Явные	Неявные
Партия товара	Собственная квартира
Кассовый аппарат	
полки	
зеркала	

Ситуация:

Предпринимательница решила открыть в собственной квартире небольшой шляпный магазин. Для этого закупила партию товара, полки, зеркала, кассовый аппарат, заказала у художника – оформителя красивую вывеску, наняла шофёра, продавщицу и уборщицу.

Задание: Заполнить схему.

Деление издержек в зависимости от объёма производства



Задание: Разделить виды затрат на постоянные и переменные.

Постоянные (FC)	Переменные (VC)
Зарботная плата рабочих	затраты на сырьё
Амортизационные отчисления	затраты на электроэнергию
Плата за арендуемое фирмой оборудование для офиса	зарботная плата высшего управляющего персонала фирмы
	оплата транспортных услуг за перевозку сырья и готовой продукции

Зарботная плата рабочих, затраты на сырьё, амортизационные отчисления, плата за арендуемое фирмой оборудование для офиса, затраты на электроэнергию, зарботная плата высшего управляющего персонала фирмы, оплата транспортных услуг за перевозку сырья и готовой продукции

Издержки производства и прибыль предприятия в денежных единицах

Единицы продукции в неделю	Издержки					Цена единицы продукци и 0	Общая выручка (гр8-гр4) 0	Общая прибыль (гр8-гр4) 0	Предель- ная выручка 0
	Постоян ные 0	Перемен ные 0	Общие (гр2+гр3) 0	Средние (гр4+гр1) 0	Предельн ые 0				
1	2	3	4	5	6	7	8	9	10
0	1000	-	1000	-	-	-	-	-	-
1	1000	350	1350	1350	1350	550	550	-800	-800
2	1000	560	1560	780	210	550	1100	-460	340
3	1000	740	1740	580	180	550	1650	-90	370
4	1000	1000	2000	500	260	550	2200	200	290
5	1000	1400	2400	480	400	550	2750	350	50
6	1000	2000	3000	500	600	550	3300	300	50
7	1000	2850	3850	550	850	550	3850	0	-300
8	1000	3960	4960	620	110	550	4400	-560	-560

Задание:

Соотнести графики и их названия

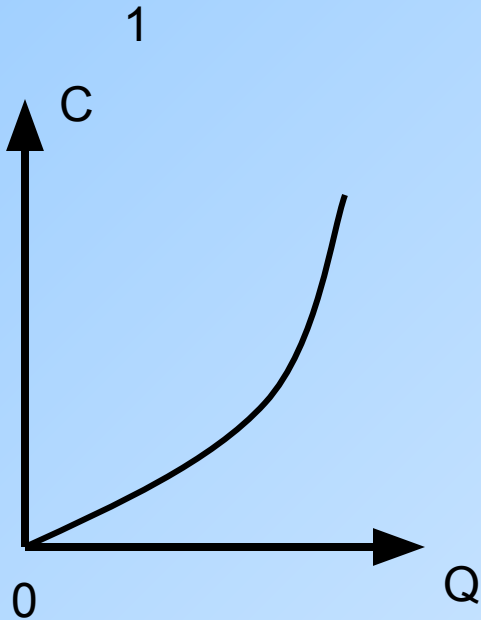


график
переменных
издержек

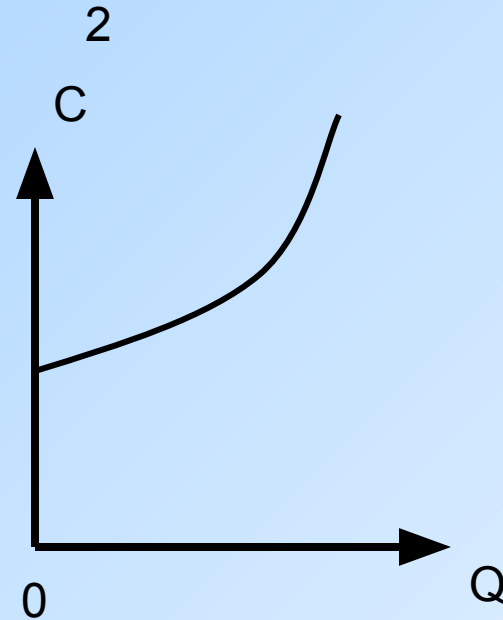


график общих
издержек

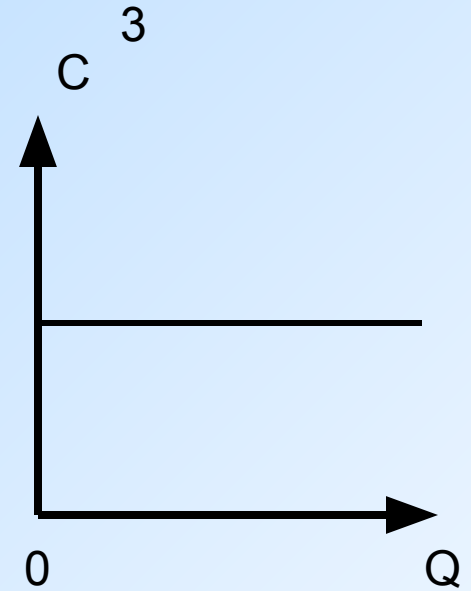


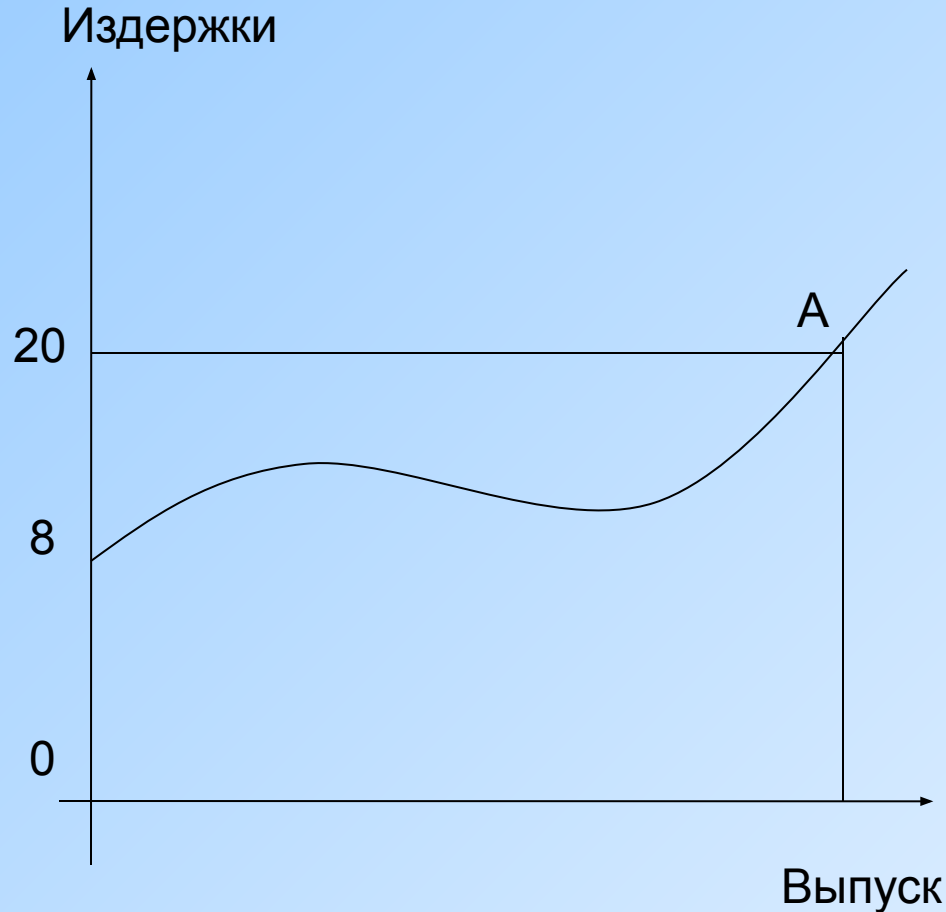
график
постоянных
издержек

график общих издержек

график постоянных издержек

график переменных издержек.

Задание: определить величину переменных издержек на данном производстве в точке А.



$VC = TC - FC$,
где VC – переменные издержки,
 TC – общие издержки
 FC – постоянные издержки

$$VC = 20 - 8 = 12$$

Ответ: 12