

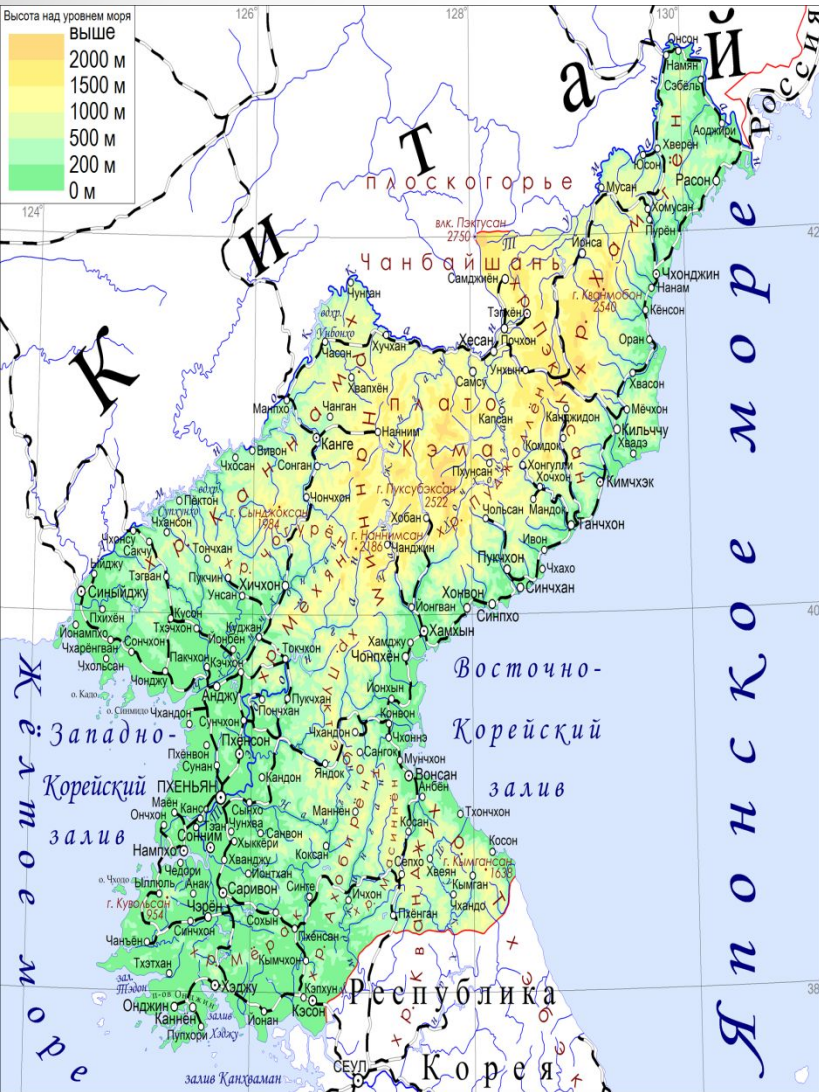
Народно- Демократическая Республика

государство в
Восточной Азии в
северной части
Корейского
полуострова.

Неофициальное
название страны,
широко
употребляемое в



География

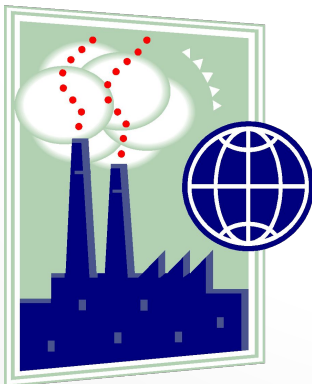
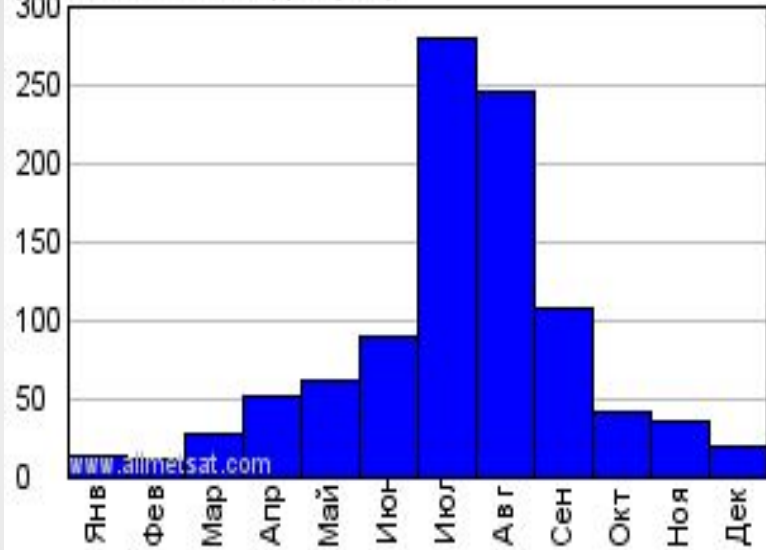


Корейская Народно-Демократическая Республика расположена в Восточной Азии, в северной части Корейского полуострова.

Имеет сухопутную границу с тремя государствами: на севере с Китаем по рекам Амноккан и Туманган; на северо-востоке с Россией по реке Туманная; на юге — с Республикой Кореей. На западе омывается Жёлтым морем и Корейским заливом, а на востоке — Японским морем.

Климат

Пхеньян : Осадки (мм)

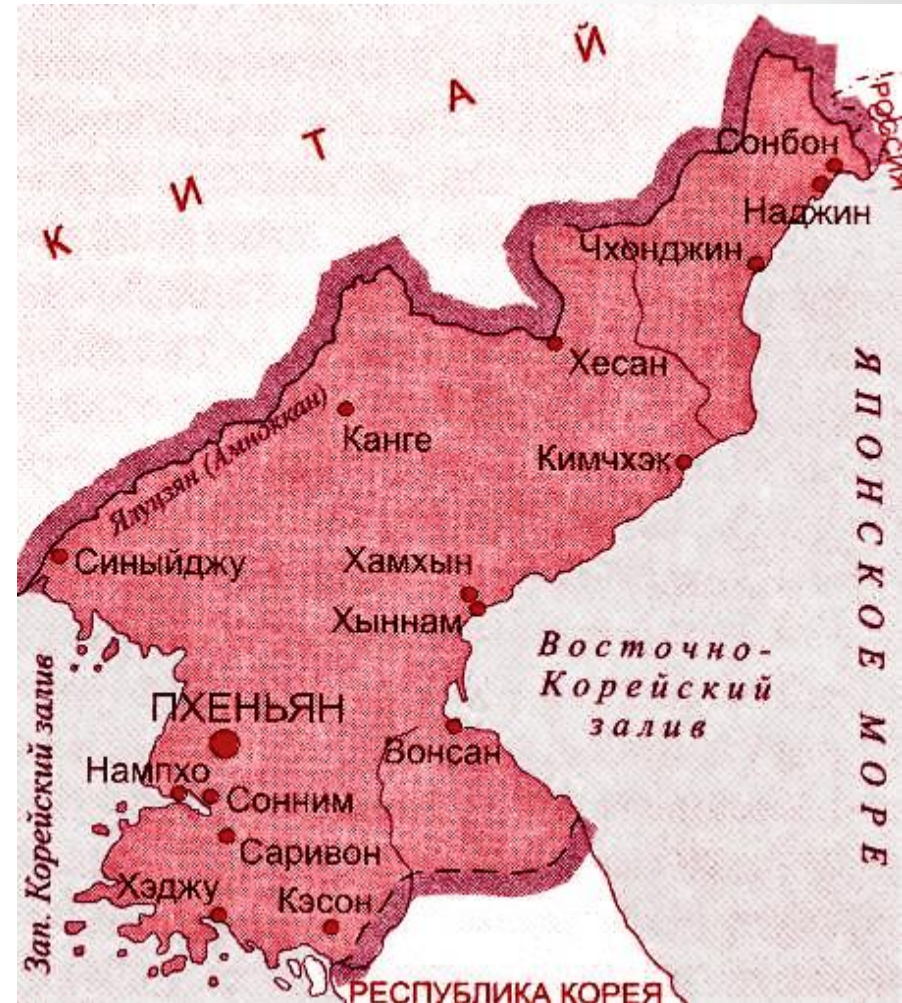


Территория государства преимущественно горная, изрезана множеством долин и оврагов. Прибрежные равнинные участки относительно велики только в западной части страны. В стране существует множество заповедников, национальных парков, гор, лесов, рек, водопадов. Территория Северной Кореи имеет муссонный климат с четырьмя отдельными временами года. Зима относительно сухая и

Главные города

Столица — город Пхеньян.
По состоянию на 2004 год территория страны была поделена на 9 провинций, 2 города прямого подчинения и 3 специальных административных региона.
Крупные города КНДР кроме Пхеньяна (3 702 757):

- ❖ Хамхын (581 000)
- ❖ Нампхо (467 000)
- ❖ Кэсон (352 000)



Власть

КНДР образована 9 сентября 1948 года как народно-демократическое государство, после провозглашения Республики Корея 15 августа 1948 года. Власть принадлежит Трудовой партии во главе с первым секретарём ЦК Ким Чен Ыном. .
Официальной идеологией государства является «опора на свои силы».

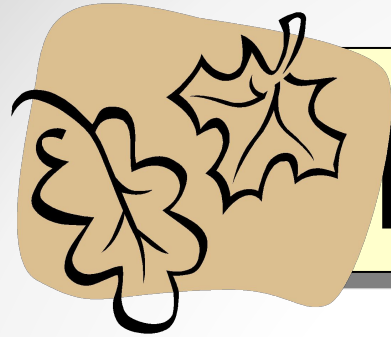
Согласно Конституции Южной Кореи, её суверенной территорией является весь Корейский полуостров с прилегающими островами, включая территорию, находящуюся под контролем КНДР. Поэтому при



Экономика

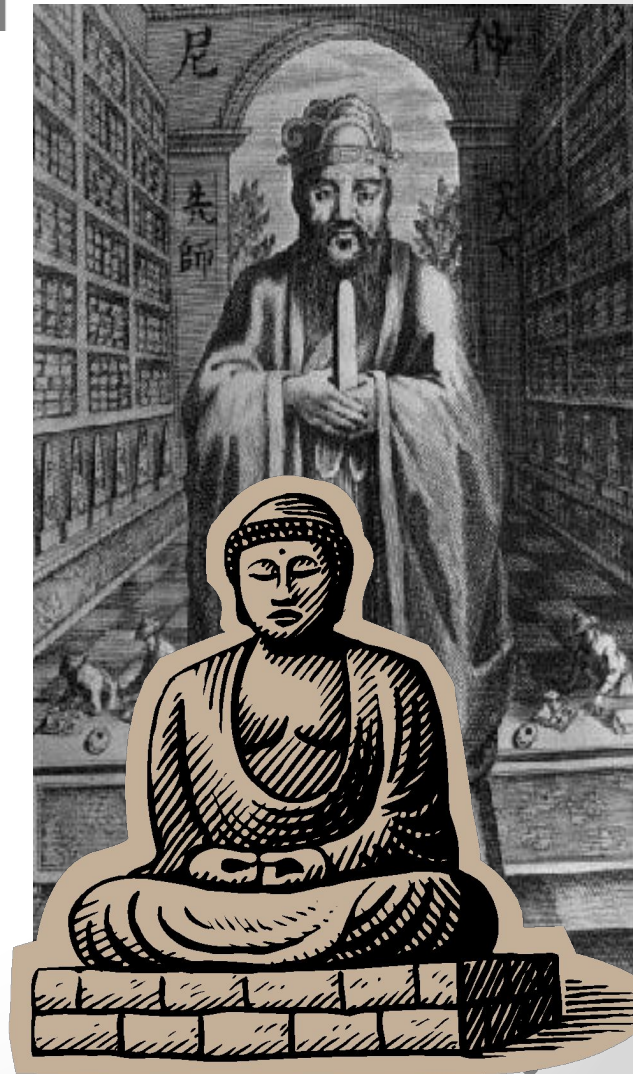
Экономика КНДР является плановой мобилизационной экономикой социалистического государства. КНДР является одним из самых централизованных и закрытых государств в мире. Поскольку с начала 60-х годов КНДР не публикует никакой экономической статистики, то все данные о её экономике являются внешними экспертными оценками, и поэтому не являются абсолютно достоверными. Зарубежными специалистами оценивается как индустриальная со стремлением к информатизации. Из-за природных условий и нехватки пахотных





Население

Северная Корея —
моноэтническое государство.
Корейцы составляют около 99 %
населения страны. В КНДР
проживают также
немногочисленные общины
китайцев (от 50 000 до 175 000
человек). Также проживают
монголы (более 7000 человек),
русские (до 5000 человек),
японцы.
Основной язык — корейский.



Культура

Кино и

литература

В КНДР существует развитая киноиндустрия, производящая кинофильмы в духе «социалистического реализма с корейской спецификой». Производятся и мультипликационные фильмы. Главной темой культурного выражения является взятие всего самого лучшего, что было в прошлом и полный отказ от каких-либо капиталистических элементов. Популярны и народные стили и темы в литературе, искусстве, музыке, танцах очень уважаемы,



Культура

Архитектура

Отличием современного культурного выражения в КНДР является архитектура. Большую часть строений можно разделить на три категории: памятники, здания, которые сочетают в себе традиционные архитектурные корейские мотивы и современные здания.

Пример первой категории- статуя Чхоллиммы, бронзовая статуя Ким Ир Сена(одно из самых крупных строений в мире).

Вторая категория- это традиционные для корейской архитектуры здания, крыши, например, Народный дворец культуры и Центральная библиотека Пхеньяна.

Третья категория включает в себя высотные квартирные здания. Самое интересное здание - это гостиница Рюгён, описанная как самая

