

ТЕМА 10. ОРГАНІЗАЦІЯ РЕЧОВОГО ЗАБЕЗПЕЧЕННЯ ВІЙСЬКОВОЇ ЧАСТИНИ В ОСОБЛИВИХ УМОВАХ

**ЗАНЯТТЯ № 1 РОБОТА РЕЧОВОЇ СЛУЖБИ
ВІЙСЬКОВОЇ ЧАСТИНИ В ОСОБЛИВИХ УМОВАХ**

МЕТА: вивчити послідовність роботи начальника служби та особливості речового забезпечення військової частини під час табірного збору та навчань

НАВЧАЛЬНІ ПИТАННЯ

1. Організація речового забезпечення в період табірного збору.
2. Організація речового забезпечення під час маневрів і навчань.



ЛІТЕРАТУРА

1. Статут Внутрішньої служби ЗС України.
2. Наказ МО України 1997 року № 300 “Положення про військово (корабельне) господарство Збройних Сил України.
3. Довідник молодого офіцера речової служби. Бюлетень №36, 2010 р.

ЗАБЕЗПЕЧЕННЯ ТАБІРНОГО ЗБОРУ

3



ЗАХОДИ ПІДГОТОВЧОГО ПЕРІОДУ

4

Перевірка стану
об'єктів служби в
таборі

Перевірка якісного
стану наявного майна

Розрахунок
потреби речового
майна, заявка в
довольчий орган

Здача надлишкового
майна на склад

Потреба і підготовка
наметів



ЗАБЕЗПЕЧЕННЯ ПІД ЧАС ЗБОРУ

5

Три комплекти
постільної білизни та
інші постільні речі

Повсякденний і
робочий комплект
одягу

Організація
експлуатації
майна

Підмінний фонд
обмундирування,
ремонтні матеріали,
предмети
господарського вжитку

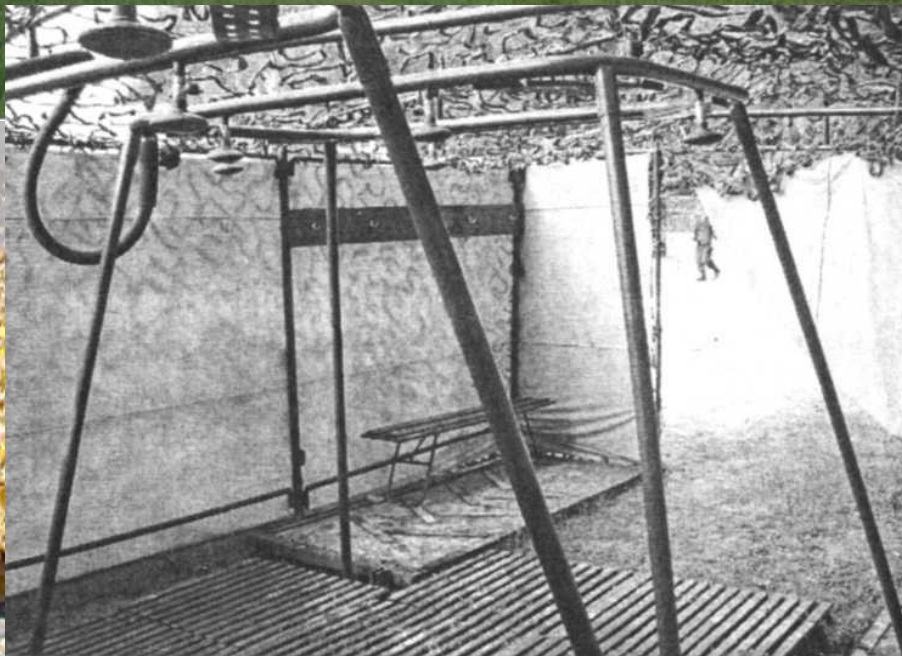
Кімната побутового
обслуговування,
сушарня

Організація
лазнево-
прального
обслуговування

Речова ремонтна
майстерня

ПОЛЬОВА ЛАЗНЯ

6



РЕЧОВИЙ СКЛАД ТА МІСЦЕ ВІДПОЧИНКУ ОСОБОВОГО СКЛАДУ

7

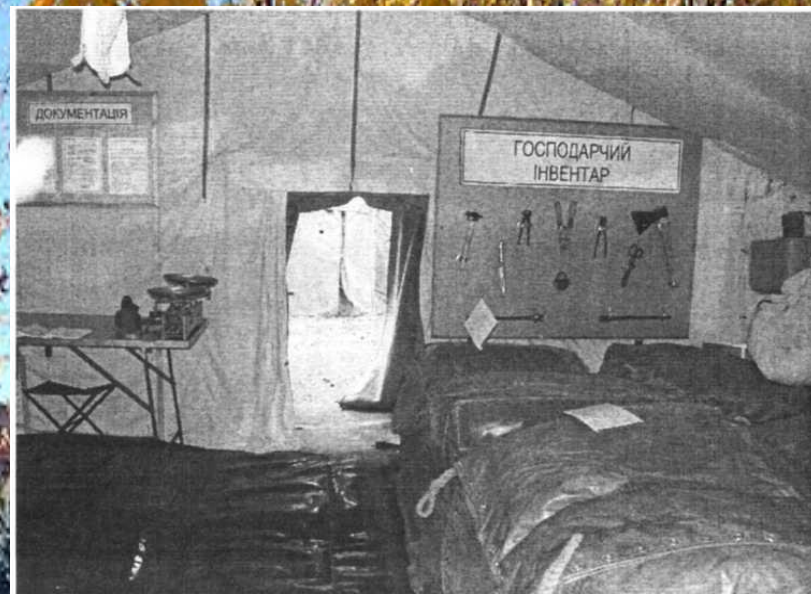


МАЙСТЕРНЯ З РЕМОНТУ РЕЧОВОГО МАЙНА



ОБ'ЄКТИ РЕЧОВОЇ СЛУЖБИ

9



ЗАХОДИ ПО ЗАКІНЧЕННЮ ЗБОРУ

1
0

Знеструмлюються всі об'єкти, перекривається водопровідна мережа, приводиться в порядок і консервується технологічне устаткування пралень

Перевезення з табору всього речового майна

Перевірка стану і приймання майна на склад

Приймання від підрозділів надлишкового майна

Здача табірних будівель під охорону

ЗИМОВИХ
квартирах
і
таборі

Особлива увага зберіганню табірних наметів

Перед закладкою на зберігання намети просушуються, ремонтуються, доукомплектовуються приладдям. Непридатні намети вибраковуюються

ОСОБЛИВОСТІ РЕЧОВОГО ЗАБЕЗПЕЧЕННЯ ПІД ЧАС НАВЧАНЬ



Постійна готовність об'єктів служби до виконання поставлених завдань

Ті ж завдання виконуються одно-часно з вирішенням питань тактич-ески обстановки

Готовність роботи особового складу служби в нічний час

Здатність особового складу служби швидко розгорнути, підготувати до роботи та згорнути і підготувати до тр-я мат. частину підрозділу

Розібратися в питаннях тактико-тилової обстановки, проводити розрахунок часу, віддавати попередні розпорядження

Оцінювати обстановку, проводити розрахунки, відпрацьовувати карту, приймати рішення на речове забезпечення, доповідати його ЗКТ

Своєчасно доводити належну інформацію до підлеглих, заслуховувати їх доповіді про виконання завдання

Розбір дій особового складу під час навчання, визначення шляхів усунення недоліків



Завдання на самостійну роботу: