
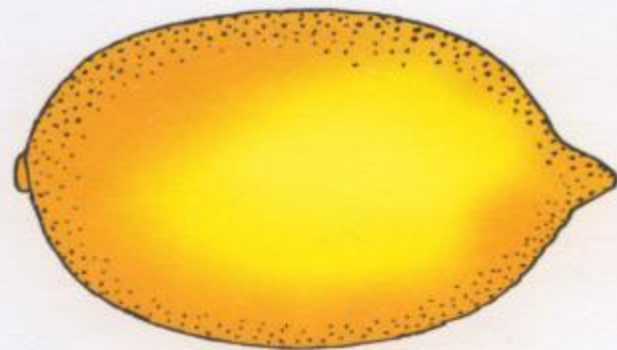
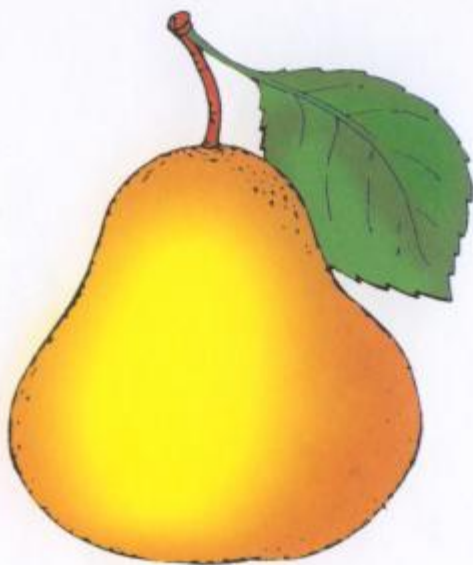


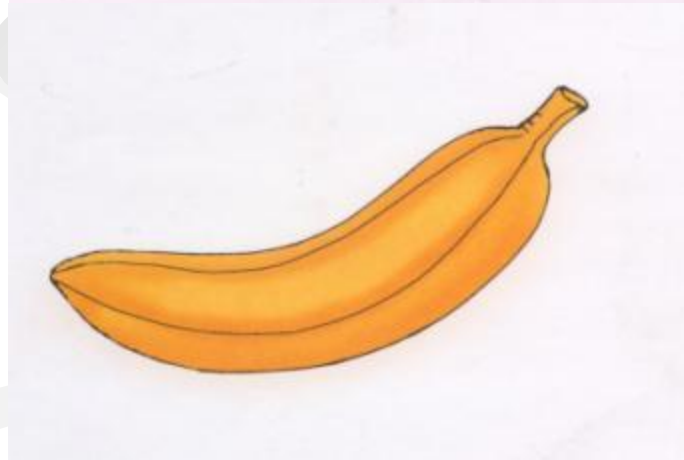
**Что лишнее?
Почему?**

The bottom half of the slide features several thick, light gray wavy lines that flow from the right side towards the left, creating a sense of movement and depth against the white background.

Что лишнее? Почему?



Что лишнее? Почему?



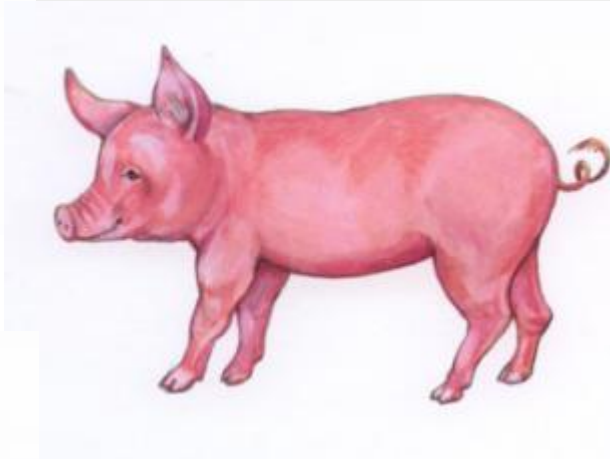
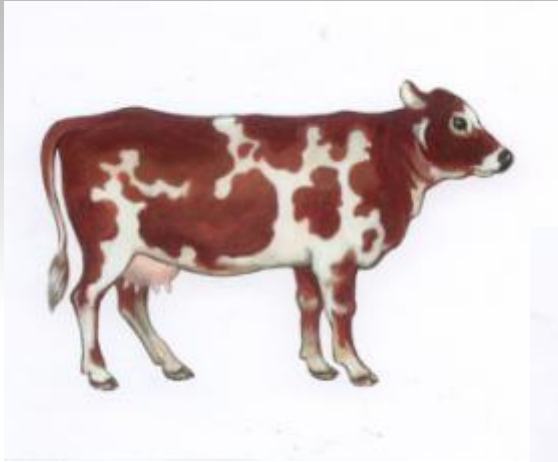
Что лишнее и почему?



Что лишнее и почему?



Кто лишний? Почему?



Кто лишний? Почему?



Кто лишний и почему?



Кто лишний? Почему?



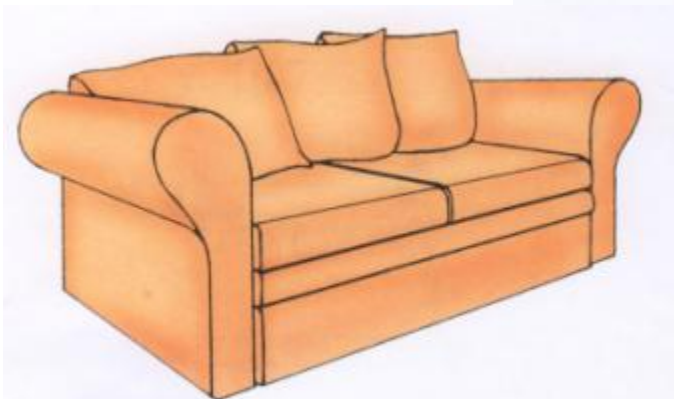
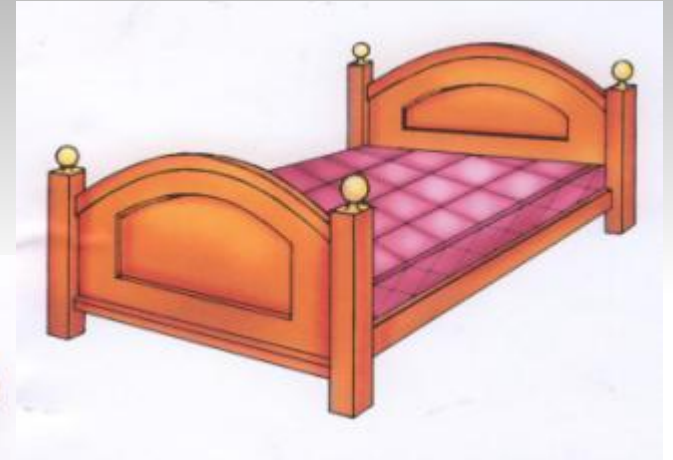
Кто лишней? Почему?



Что лишнее и почему?



Что лишнее и почему?



Что лишнее и почему?



Что лишнее и почему?

