

# ОБОБЩЕНИЕ ПО КУРСУ ГЕОГРАФИИ 8 КЛАССА

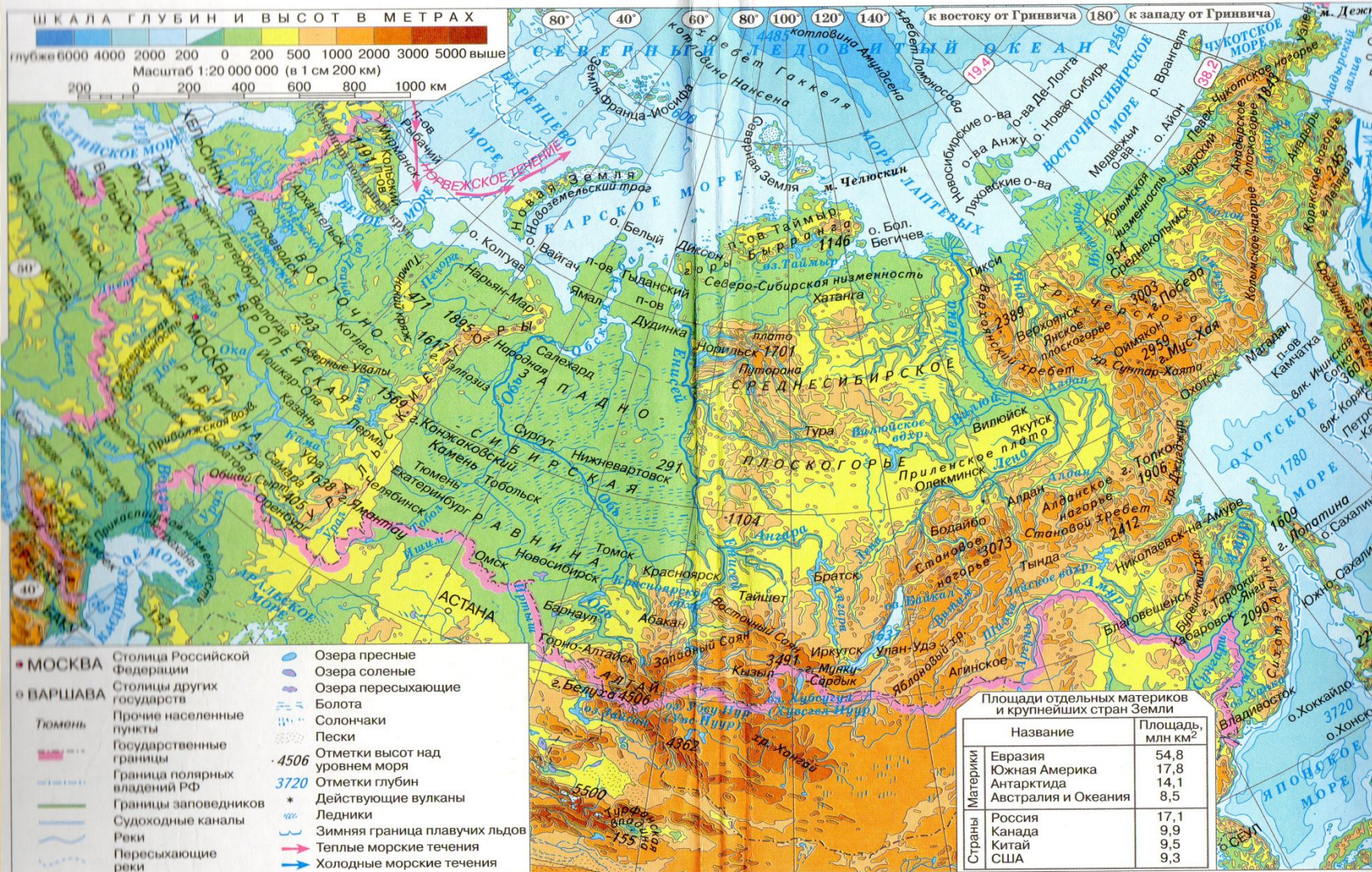
## ЗАДАНИЕ 1:

НАЗОВИТЕ КРАЙНИЕ ТОЧКИ  
РОССИИ

# ЗАДАНИЕ 2:

## НАЗОВИТЕ МОРЯ, ОМЫВАЮЩИЕ БЕРЕГА РОССИИ

Физическая карта России



# ЗАДАНИЕ 3:

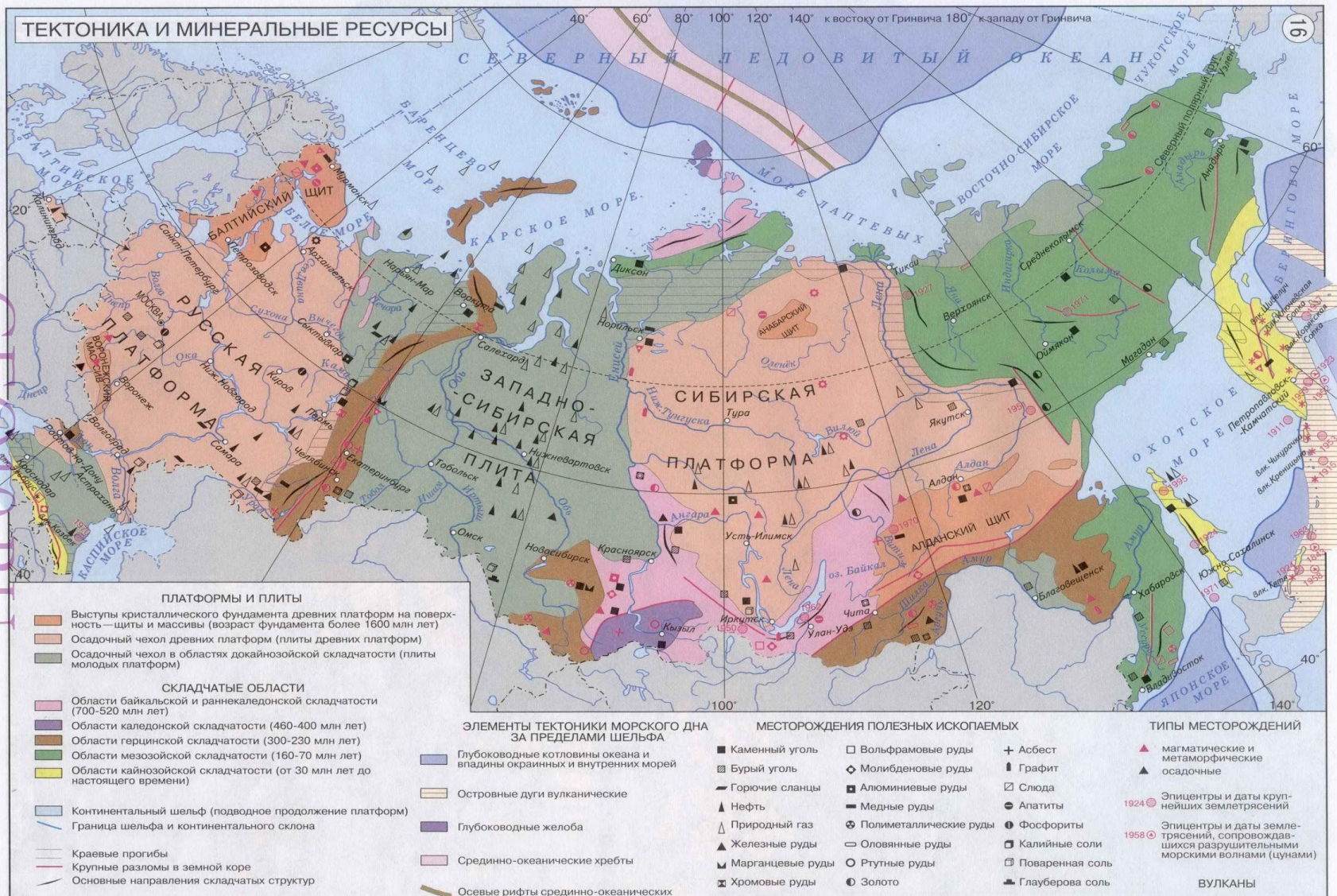
## НАЗОВИТЕ КРУПНЫЕ ФОРМЫ РЕЛЬЕФА

Физическая карта России



# ЗАДАНИЕ 4:

## НАЗОВИТЕ КРУПНЫЕ ТЕКТОНИЧЕСКИЕ СТРУКТУРЫ



# ЗАДАНИЕ 5: СКОЛЬКО ЧАСОВЫХ ПОЯСОВ НА ТЕРРИТОРИИ РОССИИ



— Границы часовых поясов

**IV** Номера часовых поясов

Величина разницы времени часового пояса

Территории, на которых установлено время, отличающееся от времени данного часового пояса, с указанием разницы с московским временем (в часах)

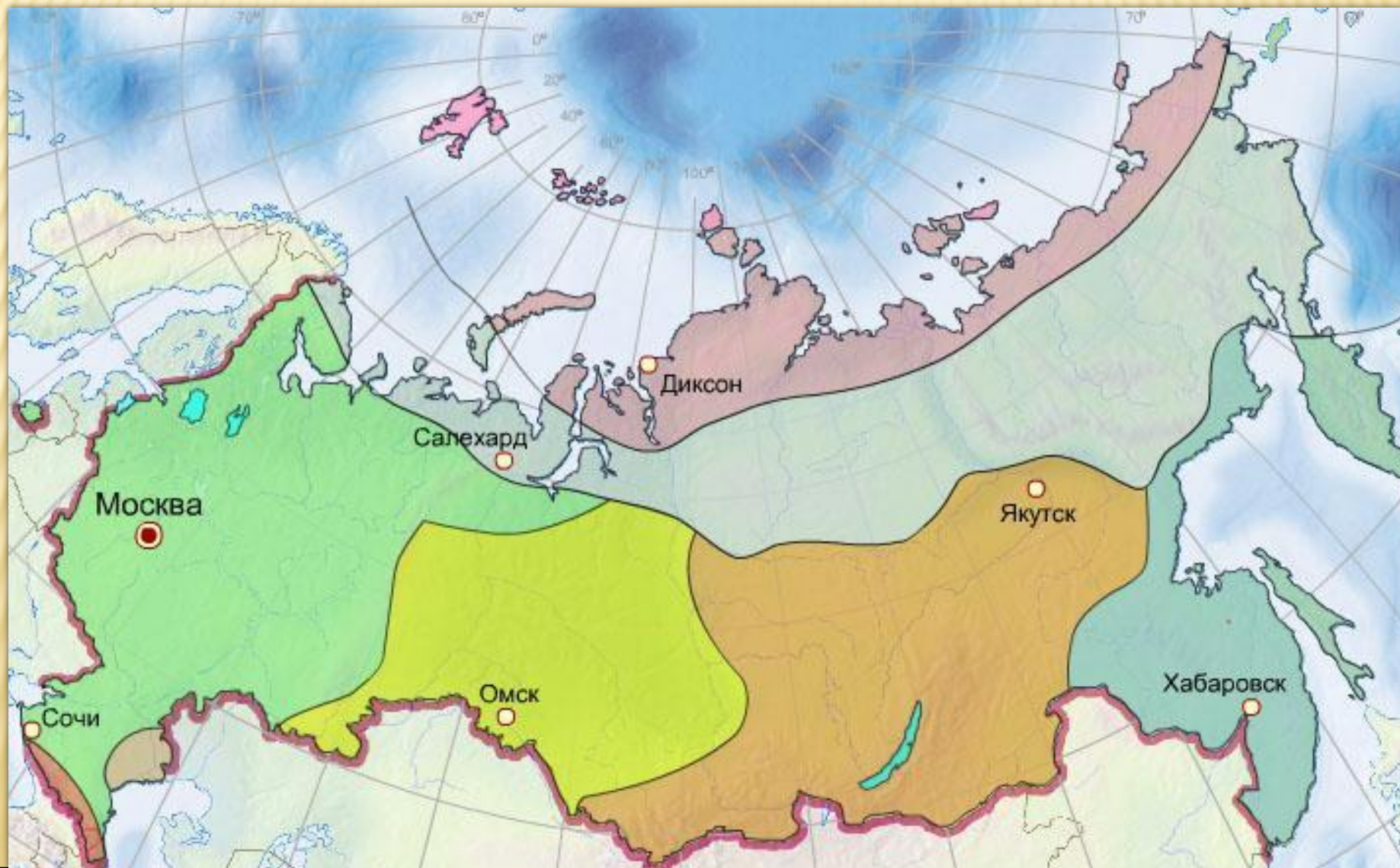
**Примечание.** На территории России действует следующий порядок исчисления времени: поское время плюс один час. Дополнительный перевод часовой стрелки производится ежегодно в последнее воскресенье марта в 2 часа на один час вперед и в последнее воскресенье ноября в 1 час на один час назад.

**ЦИФРЫ НА КАРТЕ ОБОЗНАЧЕНЫ ГОСУДАРСТВА:**

- 1 Абхазия
- 2 Южная Осетия

# ЗАДАНИЕ 6:

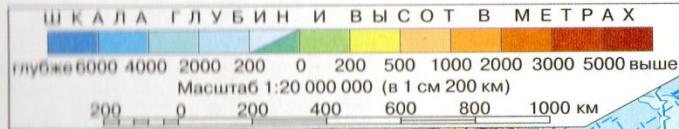
## НАЗОВИТЕ ТИПЫ КЛИМАТОВ РОССИИ



# ЗАДАНИЕ 7:

# НАЗОВИТЕ КРУПНЫЕ РЕЧНЫЕ СИСТЕМЫ

Физическая карта России



- МОСКВА Столица Российской Федерации
- ВАРШАВА Столицы других государств
- Тюмень Прочие населенные пункты
- Государственные границы
- Граница полярных владений РФ
- Границы заповедников
- Судоходные каналы
- Реки
- Озера пресные
- Озера соленые
- Озера пересыхающие
- Болота
- Солончаки
- Пески
- Отметки высот над уровнем моря
- Отметки глубин
- Действующие вулканы
- Ледники
- Зимняя граница плавающих льдов
- Теплые морские течения

Площади отдельных материков и крупнейших стран Земли

Материки	Название	Площадь, млн км <sup>2</sup>
	Евразия	54,8
	Южная Америка	17,8
	Антарктида	14,1
	Австралия и Океания	8,5
Страны	Россия	17,1
	Канада	9,9
	Китай	9,5



## ЗАДАНИЕ 8:

### КРАТКАЯ ХАРАКТЕРИСТИКА ЭКОНОМИКИ РОССИИ

Все задания выполняются в тетради.

Тема задания – ответ.

УДАЧИ.