

**Начало начал.  
Рождение Донбасса  
как промышленного региона  
во второй половине XIX века**



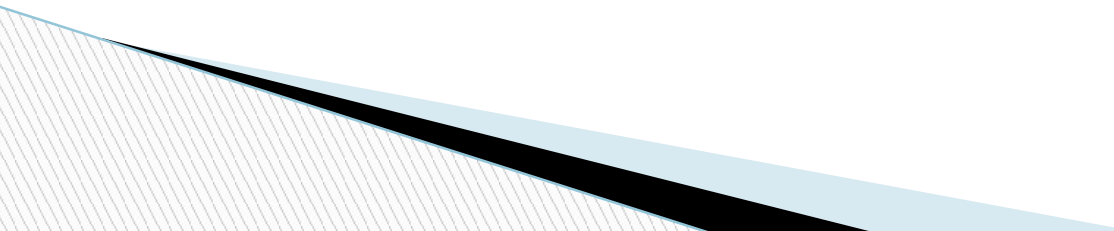
**9 класс**

# План урока

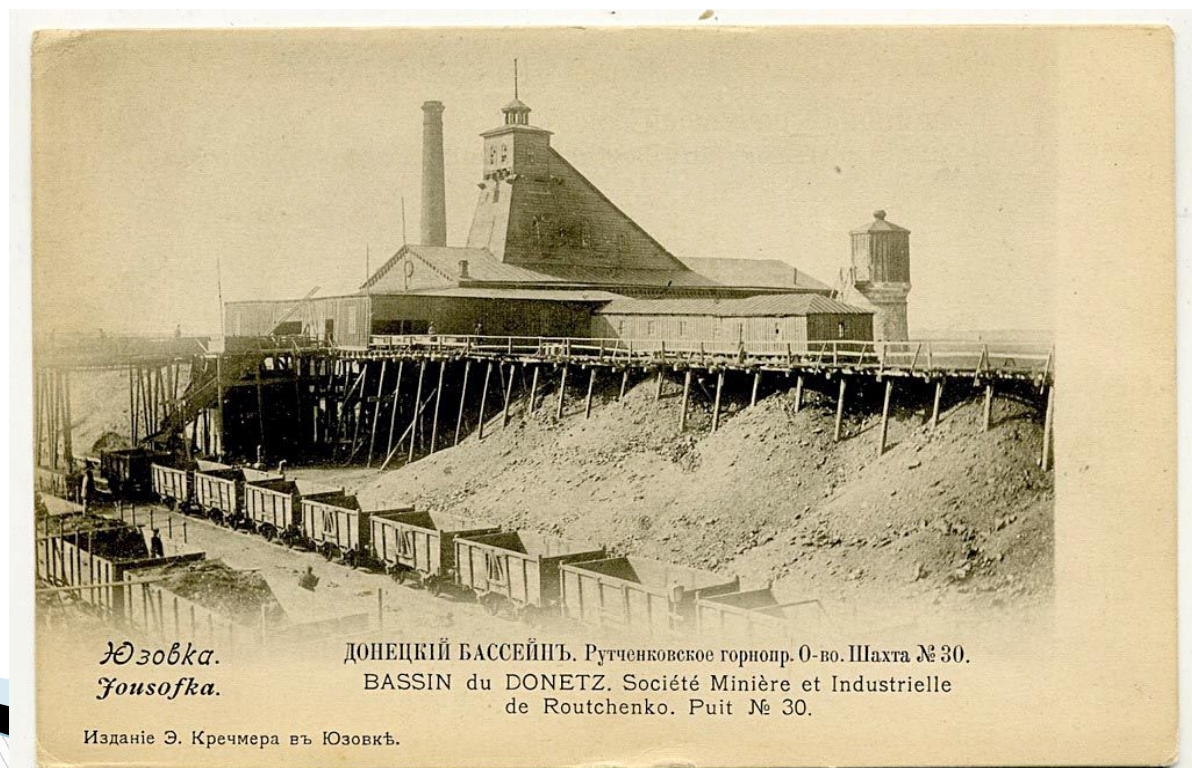
- 1. Геологическое изучение Донецкого края.
- 2. Зарождение промышленности.
- 3. Строительство железных дорог.
- 4. Вклад иностранцев в развитие Донбасса.



# 1. Геологическое изучение Донецкого края

- Еще при Петре I в Российской империи один за другим появляются железоплавильные и сталелитейные заводы, для бесперебойной работы которых требовалось большое количество топлива.
  - Запасы древесины уже не могли удовлетворить потребностей бурно развивающейся промышленности,
  - и еще с петровских времен начинается процесс изучения и исследования запасов каменного угля.
- 

- Одним из первых регионов страны, на который обратил внимание царь,
- был Донецкий бассейн.
- В 1696 году, возвращаясь из первого Азовского похода, Петр I познакомился со здешним каменным углем



*Юзовка.  
Jousofka.*

ДОНЕЦКІЙ БАСЕЙНЪ. Рутченковское горнопр. 0-во. Шахта № 30.  
BASSIN du DONETZ. Société Minière et Industrielle  
de Routchenko. Puit № 30.

Издание Э. Кречмера въ Юзовкѣ.



- История хранит крылатую фразу, якобы произнесенную Пером I во время отдыха на берегу реки Кальмиуса,
- когда правителю страны показали кусок черного, хорошо горящего минерала:
- «Сей минерал, если не нам, то нашим потомкам зело полезен будет».

# Начало работ по разведке каменного угля в Донбассе

- ▣ В конце **1721 года** одной из экспедицией во главе с рудознатцем Григорием Капустиным открыто месторождение ископаемого угля на реке
- ▣ Кундрючьей, в Восточной части современного Донбасса. Это открытие
- ▣ положило начало работам по разведке каменного угля в нашей местности.



## Капустин Григорий Григорьевич

Капустин Г.Г. – рудоискатель, открыл месторождения золота, серебра и других полезных ископаемых в воронежском и устюжском краях. Открытие Капустиным в конце 1721 года на реке Кундрючьей месторождения каменного угля дало начало работам по геологической разведке Донецкого каменноугольного бассейна.



# ЕВГРАФ ПЕТРОВИЧ КОВАЛЕВСКИЙ



Е.П. Ковалевский

- После окончания стажировки приступил к самостоятельной работе. Е. Ковалевскому было поручено заниматься поиском новых залежей угля. Постепенно геология захватывала его всё сильнее, и он убедился в необходимости всесторонних исследований недр Донецкого кряжа.



# ПЕРВАЯ КАРТА СТРОЕНИЯ ДОНБАССА

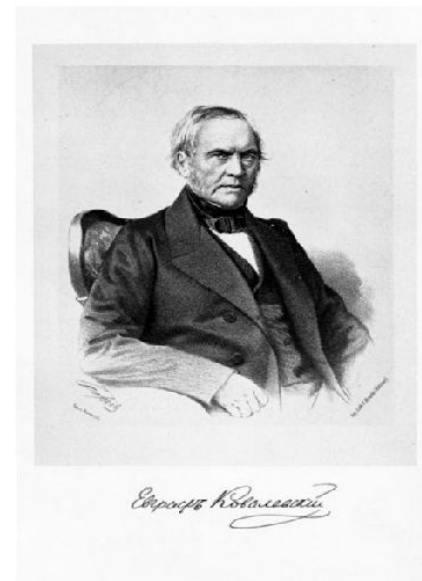
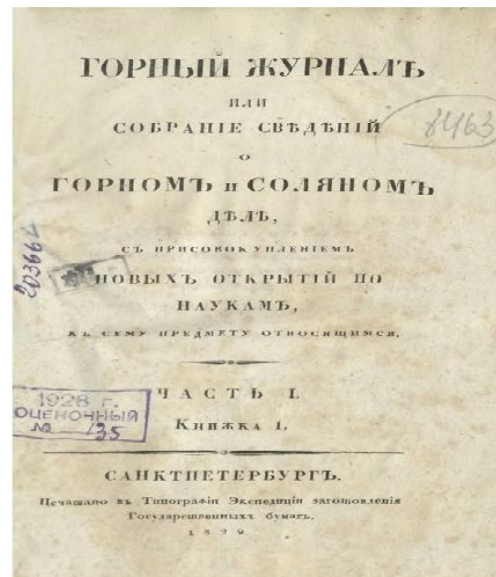


- Обобщив данные исследований, используя новейшие открытия ученых о строении земной коры, Евграф Петрович Ковалевский составил первую карту геологического строения Донбасса. В 1827 году «Горный журнал» опубликовал его статью «Опыт геогностических исследований в Донецком горном кряже». В работе были обозначены границы кряжа, который он назвал «Донецким».

# ДОНБАСС

- В статье инженер впервые употребил и название «Донбасс», окрестив этим
- термином территории в зоне Северского Донца и Донецкого края.

## Евграф Ковалевский



# Донецкий кряж

- Горный инженер Евграфом Ковалевским в 1827 г. подтвердил предположения о больших горных образованиях края
- Е. Ковалевский по названию реки Северский Донец наш край назвал «Донецким кряжем».
- С легкой руки исследователя этот термин навсегда вошел в нашу историю

## 2. Зарождение промышленности

**?** □ □ Как из Дикого поля наш край превратился в промышленный центр империи?

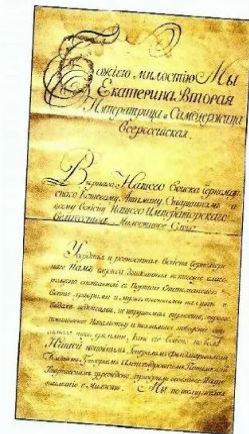
В 1723 году управитель городка Бахмута Никита Вепрейский и капитан Семён Чирков доносят правительству, что месторождения каменного угля разрабатываются в 25 вёрстах от их городка: **«Оное уголье окопывано в горе по мере и длину 15 сажен в вышину 10 сажен и оное земляное уголье употребляеца ныне на Бахмутские соляные заводы, в казенные кузницы на латание солеваренных сковород и на прочие поделки».**

# Еще одной важнейшей отраслью промышленности края становится металлургия

- В 1795 году императрица Екатерина II подписала указ «Об устройении литейного завода в Донецком уезде при реке Лугани и об учреждении ломки найденного в той стране каменного угля».

Екатерина II - Российская императрица.

В 1792 году подписала Высочайшую грамоту о пожаловании Черноморскому войску острова Фанагория и территории правобережной Кубани, от устья реки Лабы до устья реки Ей. В 1793 году Войсковое казначье правительство решило воздвигнуть город Екатеринодар.

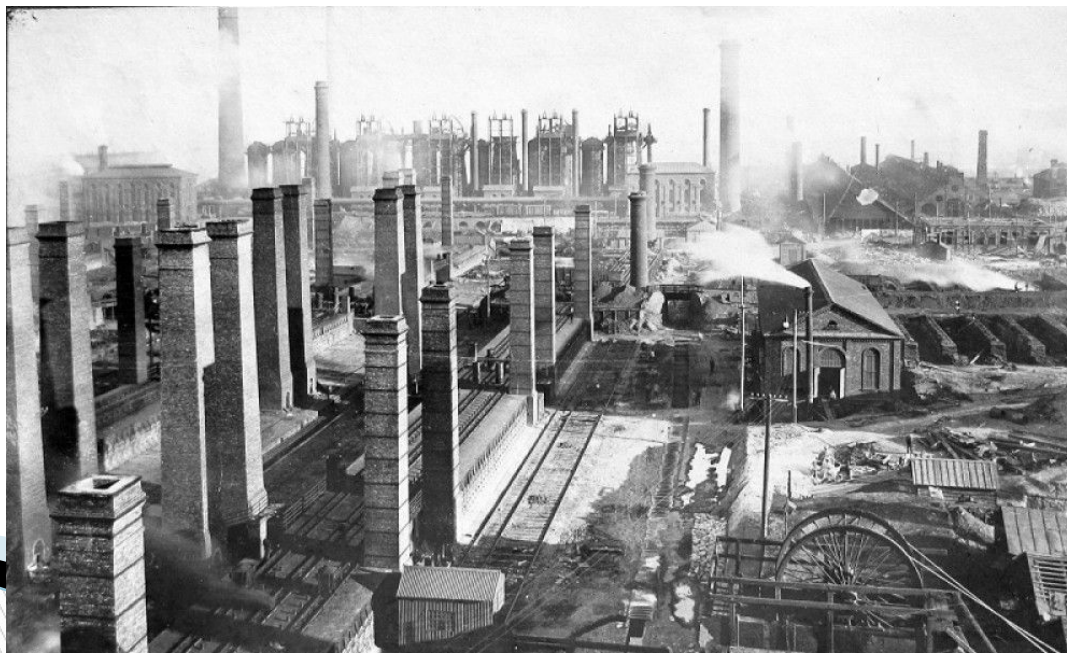


# ДЖОН ЮЗ



- Расцвет металлургии края связывается с деятельностью британского предпринимателя Джона Хьюза (или как его называли в русских документах тех лет — Юза).

- В 1869 году англичанин рискнул
- купить права на строительство металлургического завода в еще не освоенной и слабо населённой Новороссии.
- Тогда же он начал на правом берегу Кальмиуса в семи километрах от слободы Александровки строительство металлургического завода.



# Работа с учебником

## ? Какие еще заводы были построены?

- В Мариуполе
- Дебальцево
- Харцызске
- Амвросиевке
- Луганске
- Макеевке
- Никитовка
- Бахмут



# 3. Строительство железных дорог

- История железных дорог Донбасса начинается с **1865 года**, когда к правительству Российской империи обратились местные предприниматели с ходатайством о строительстве **Курско-Харьковско-Азовской железной дороги**,
- **торжественное её открытие состоялось 5 января 1870 г.**
- задачей было стимулирование развития горнодобывающей промышленности, поскольку донбасский уголь в то время был уже жизненно необходим для любого производства.



Возведение Самаро-Уфимской железной дороги

# Самуил Поляков

## «железнодорожный король»...



- В 1868 году разрешение на строительство магистрали было выдано коммерции советнику Самуилу Полякову



- ▣ В 1872 г. была сооружена Константиновская железная дорога протяженностью 90 км со станциями станции Петровская, Железная, Ясиноватая, Юзово и др.



- ▣ Большую роль в развитии Донбасса сыграла **Донецкая Каменноугольная железная дорога.**



# 4. Вклад иностранцев в развитие Донбасса

## **? Какой вклад в развитие Донбасса был внесен иностранцами?**

- Большую роль в развитии и промышленном освоении Донбасса сыграл иностранный капитал.
- Природные богатства, дешевая рабочая сила, привлекали сюда предпринимателей из Франции, Бельгии, Германии, Великобритании, Италии.
- Политика России делала выгодным для них ввоз денег в страну и выгодное размещение в одно из предприятий, которые российское правительство обеспечивало государственными заказами.



# Тесты для самоконтроля

- 1. Геологическая экспедиция под руководством Е. Ковалевского была организована:
  - а) в 1827 г., б) в 1837 г., в) в 1839 г., г) в 1842 г.
- 2. Названия «Донецкий кряж» и «Донецкий бассейн» предложил:
  - а) Д.Менделеев, б) А.Горлов, в) М.Курако,
  - г) Е.Ковалевский.
- 3. Первая в Донбассе Курско-Харьковско-Азовской железной дороги была
  - открыта:
    - а) 5 января 1870 г.; б) 11 февраля 1875 года;
    - в) 17 мая 1881 года; г) 24 декабря 1899 года

4. Уголь Донбасса с железной рудой Кривого Рога связала железная дорога:

а) Курско-Харьковско-Азовская, б)

Екатерининская,

в) Донецкая, г)Одесса – Балта;

5. Запуск первой доменной печи в крае датирован:

а) 1869 годом; б) 1871 годом; в) 1883 годом; г) 1898 годом