

Основные теории антропогенеза

Выполнила: студентка гр. 311-ПСо
Гордиенко Валерия

Антропогенез – один из разделов антропологии (науке о человеке), изучающий происхождение и эволюцию человека, становление его как вида в процессе формирования общества.

До недавнего времени существовала лишь одна теория появления человека – дарвиновская. Следует отметить, что существует целый ряд различных теорий, но основные из них следующие:

- Эволюционная теории;
- Теория творения (креационизм);
- Теория внешнего вмешательства;
- Теория пространственных аномалий .

Теории антропогенеза:

1. Эволюционная теория.

Эволюционная теория предполагает, что человек произошел от высших приматов – человекообразных обезьян путем постепенного видоизменения под влиянием внешних факторов и естественного отбора.

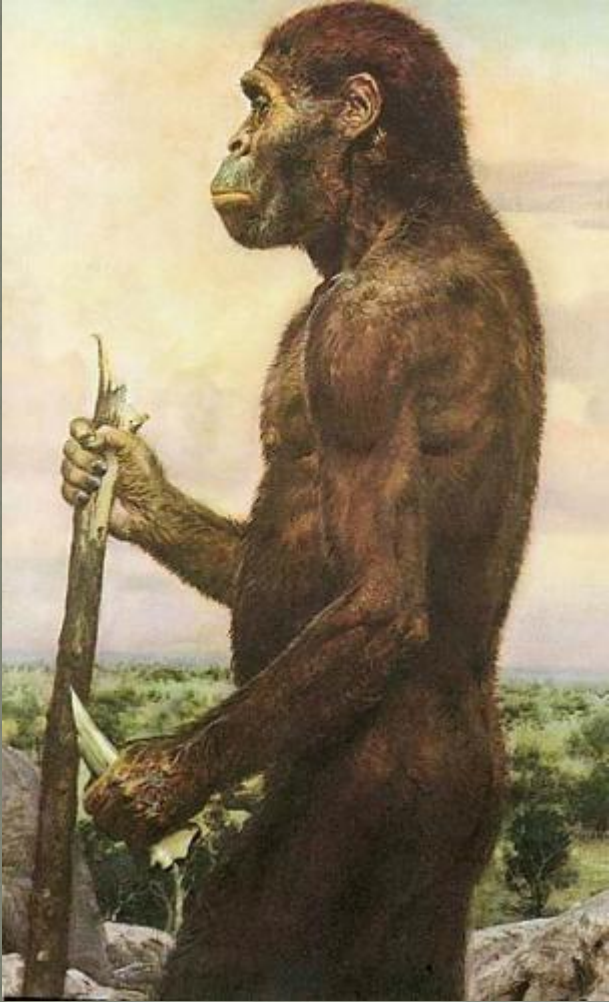
Эволюционная теория антропогенеза имеет обширный набор разнообразных доказательств – палеонтологических, археологических, биологических, генетических, культурных, психологических и других.

Основные стадии эволюции человека:



- периоды последовательного существования антропоидных предков человека (австралопитек и др.);
- существование древнейших людей: питекантропа (древнейшего человека, или протерантропа или архантропа);
- стадия палеоантропа, то есть древнего человека (неандертальцы и др.).
- Развитие современных людей (неоантропов).

Австралопитеки («южная обезьяна»)



- Жили около 5 млн лет назад в саванне, двуногие;
- Питались мясом, зубы сходны с зубами человека;
- Масса тела 36-55 кг, рост 120-150 см;
- Масса головного мозга (550 г) — между таковым человека и человекообразных обезьян;
- Использовали предметы природы в качестве орудий труда.

Виды австралопитеков:

Афарский (1974 г, пустыня Афар, Эфиопия)

Жили около 4-3 млн лет назад; рост 1-1,3 м, масса 30 кг. Мозг 410 см³.

Похожи на обезьян. **Всеядные**

Могучий

Жили около 2,5-1 млн лет назад; рост до 1,8 м, масса 80 кг. Мозг около 550 см³. **Растительоядные**

Африканский

Жили около 3 млн лет назад; рост 1-1,3 м, масса 20-40 кг. Клыки меньше, коренные зубы крупнее. **Питались в основном растительной пищей**



Древнейшие люди:

Человек умелый (1959г, Танзания)

Жили около 1,5-2 млн лет назад; рост 1,5 м, масса около 50 кг; мозг до 650 см³

Создавал жилища. Изготавливали простейшие орудия труда



Человек прямоходящий (питекантроп, синантроп, гейдельбергский человек) (1891г., о. Ява)

Жили около 1,6 млн лет-200 тыс. лет назад; рост 1,5 м, масса около 50 кг; мозг до 650 см³

Создавал жилища. Изготавливали орудия труда и одежду. **Использовал огонь. Речь еще не развита**

Неандертальцы (первая находка в 1856 г в долине Неандерталь (Германия))



- Рост 165-170см, масса до 70 кг;
- Мозг до 1700 см³;
- Низкий скошенный лоб, мощный надглазничный валик;
- Нижние конечности короче, чем у современных людей;
- Массивные зубы и кости;
- Крупная голова
- Жили 70-30 тыс. лет назад;
- Жили в жилищах;
- **Разводили огонь;**
- **Шили одежду из шкур животных;**
- **Хоронили умерших**

Кроманьонец – первый современный человек (первые находки были сделаны в гроте Кро-Маньон (Франция) в 1868 году)

Рост 170 см, масса около 70 кг;

Высокий лоб, прямая лицевая часть;

Мозг до 1400 см³;

Звуки четче и разнообразнее;

Жили в жилищах (пещеры, шалаши);

Разнообразные орудия труда из камня и костей животных;

Зачатки искусства: музыка, живопись, резьба по кости;

Первые географические карты.



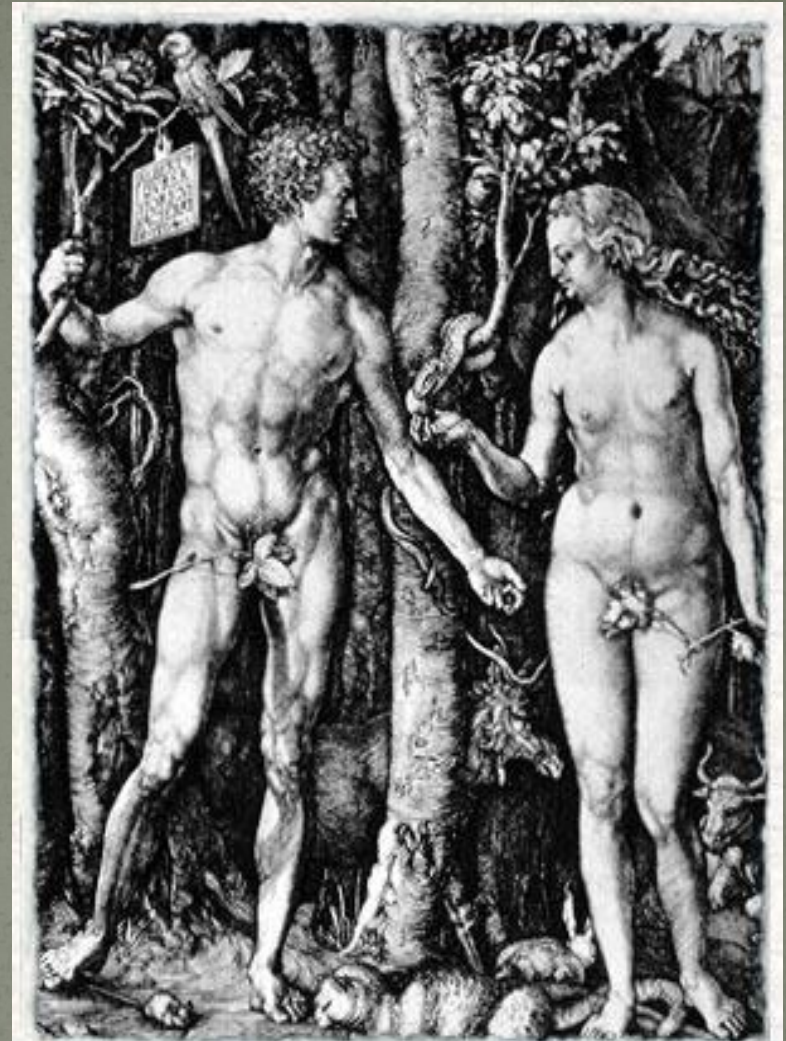
Теории антропогенеза:

2. Теория творения (креационизм).

Данная теория утверждает, что человек сотворен Богом, богами или божественной силой из ничего или из какого-либо небиологического материала. Наиболее известна библейская версия, согласно которой первые люди - Адам и Ева - были сотворены из глины. Эта версия имеет более древние египетские корни и ряд аналогов в мифах других народов.

Разновидностью теории творения можно считать также мифы о превращении животных в людей и о рождении первых людей богами.

- Ортодоксальная теология считает теорию творения не требующей доказательств. Тем не менее, выдвигаются различные доказательства этой теории, важнейшее из которых - сходство мифов и легенд разных народов, повествующих о сотворении человека.
- Современная теология привлекает для доказательства теории творения новейшие научные данные, которые, однако, в большинстве своем не противоречат и эволюционной теории.



1504. Альбрехт Дюрер. Адам и Ева.
Гравюра.

Некоторые течения современной теологии сближают креационизм с эволюционной теорией, полагая, что человек произошел от обезьяны путем постепенного видоизменения, но не в результате естественного отбора, а по воле Бога или в соответствии с божественной программой.



Теории антропогенеза:

3. Теория внешнего вмешательства.

Согласно этой теории появление людей на Земле так или иначе связано с деятельностью иных цивилизаций. В простейшем варианте ТВВ считает людей прямыми потомками инопланетян, высадившихся на Землю в доисторическое время.





Более сложные варианты ТВВ предполагают:

- а) скрещивание иномирян с предками людей;**
- б) порождение человека разумного методами генной инженерии;**
- в) создание первых людей гомункулярным способом;**
- г) управление эволюционным развитием земной жизни силами внеземного сверхразума;**
- е) эволюционное развитие земной жизни и разума по программе, изначально заложенной внеземным сверхразумом.**

Существуют и иные в
разной мере
фантастические
гипотезы
антропогенеза,
связанные с теорией
внешнего
вмешательства.



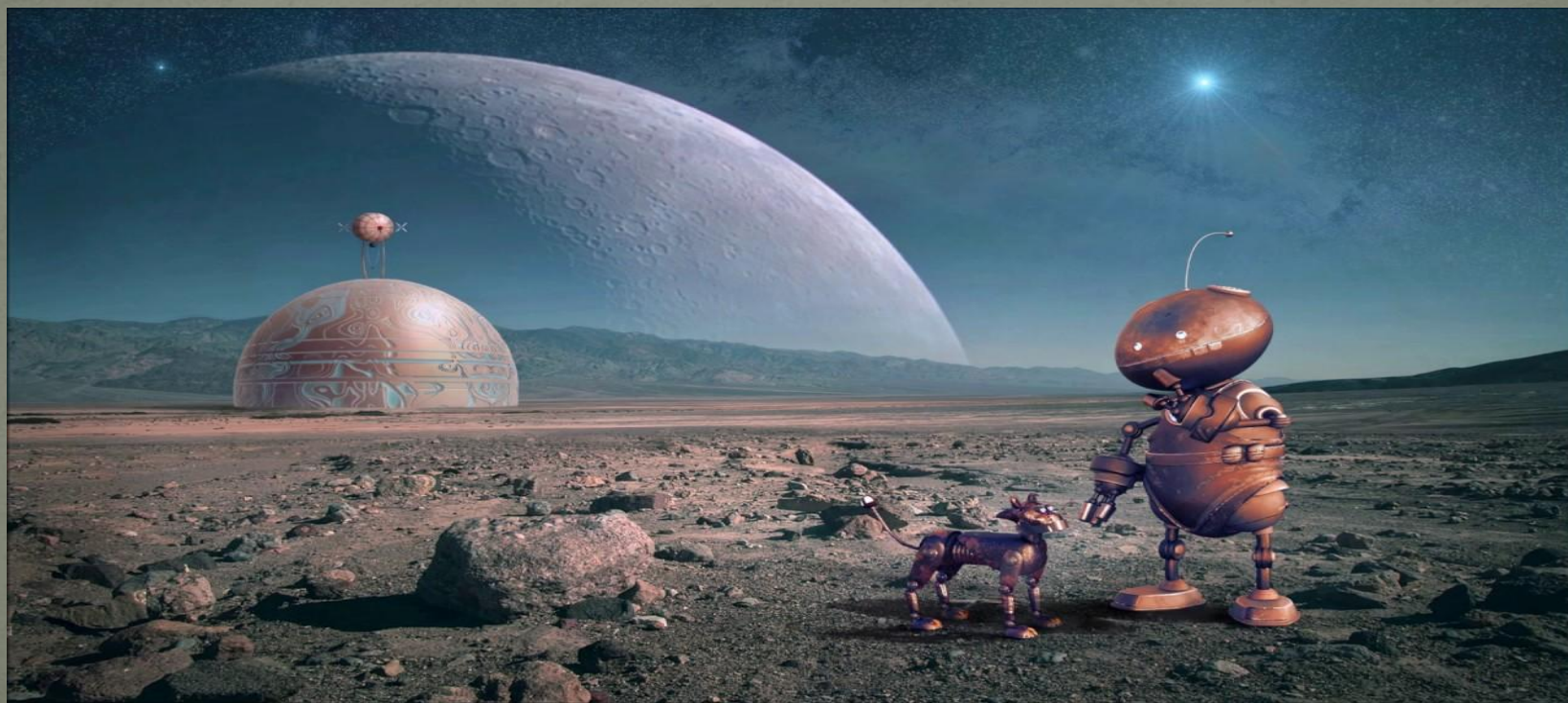
Теории антропогенеза:

4. Теория пространственных аномалий

Последователи данной теории трактуют антропогенез, как элемент развития устойчивой пространственной аномалии - гуманоидной триады "Материя - Энергия - Аура", характерный для многих планет Земной Вселенной и ее аналогов в параллельных пространствах. ТПА предполагает, что в гуманоидных вселенных на большинстве пригодных для жизни планет биосфера развивается по одному и тому же пути, запрограммированному на уровне Ауры - информационной субстанции.

При наличии благоприятных условий этот путь приводит к возникновению гуманоидного разума земного типа.

В целом трактовка антропогенеза в ТПА не имеет значительных расхождений с эволюционной теорией. Однако ТПА признает существование определенной программы развития жизни и разума, которая наряду со случайными факторами управляет эволюцией.



Вывод:

- Для антропогенеза недостаточно только биологических закономерностей (мутационный процесс, популяционные волны, дрейфа ген, изоляция и естественный отбор).
- Происхождение человека – это уникальное явление, при котором осуществился переход от биологических к социальным процессам. Социальные факторы антропогенеза (трудовая деятельность, общественный образ жизни, речь и мышление) приобрели важное значение в эволюции человека.

ЛИТЕРАТУРА:

1. <http://antropogenez.ru/zveno-single/10/>
2. <https://planete-zemlya.ru/teoriya-prostranstvennyx-anomalij/>
3. <https://scienceforum.ru/2018/article/2018000916>
4. <https://sites.google.com/site/teoriigizni/teoria-kreacionizma>
5. <http://istinaodna.com/hypothesis.php?f=show&id=37>

Спасибо за внимание!