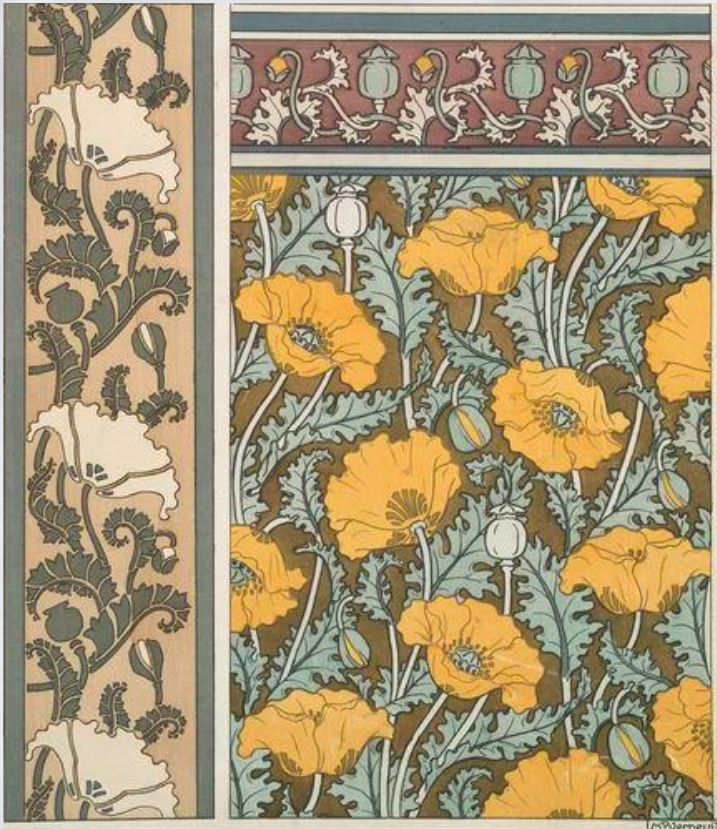


# Проект жилого дома в стиле модерн

Выполнил студент гр. 1721 Б  
Стародубцева Т.В.

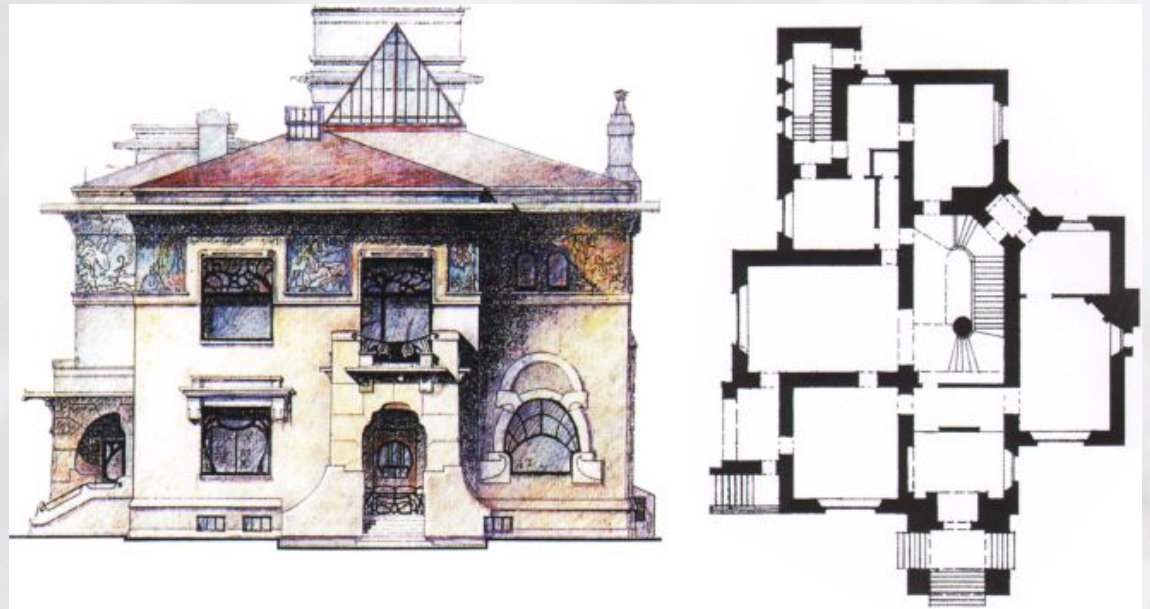
Стиль,  
характеризующийся  
яркой декоративностью,  
широким  
использованием  
растительных мотивов и  
подчеркнутым слиянием  
природных и  
рукотворных форм.

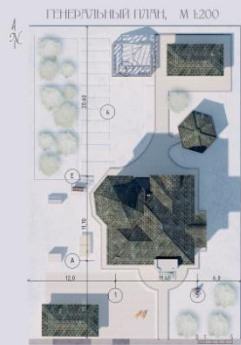


# Модерн

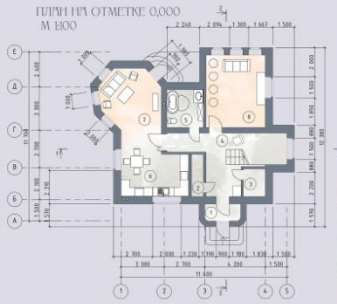


**Модерн** – Освобождение от симметрии, ордерных форм, наличие функционально-необходимых элементов – башен, эркеров, лоджий и балконов, применение в оформлении фасадов растительного орнамента, панно, мозаики, использование новых строительных материалов – стекла, стали, железобетона. Пространственное решение формирует внешний объем.





## ПРОЕКТ ЖИЛОГО ДОМА В СТИЛЕ МОДЕРН

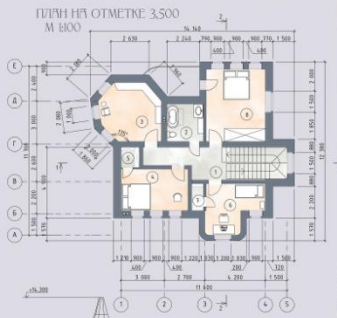


**ЭКСПЛИКАЦИЯ К ГЕНЕРАЛЬНОМУ:**

- 1. Проектный объект
- 2. Парк
- 3. Болота
- 4. Бани
- 5. Теплица
- 6. Сад и огород

**УСЛОВНЫЕ ОБОЗНАЧЕНИЯ:**

- Тротуарное покрытие
- Газон
- Асфальтовое покрытие
- Кальцементный
- Сетка обвалочная



**ЭКСПЛИКАЦИЯ К ПЛАНУ:**

- |                       |                            |
|-----------------------|----------------------------|
| 1. Этаж               | 11. Этаж                   |
| 2. Тамбур 3,0 м²      | 1. Коридор 14,1 м²         |
| 3. Кухня 11,4 м²      | 2. Санузел 6,6 м²          |
| 4. Гардероб 2,94 м²   | 3. Ванная комната 15,47 м² |
| 5. Коридор 21,4 м²    | 4. Спальня 13,95 м²        |
| 6. Санузел 6,6 м²     | 5. Парунок 1,8 м²          |
| 7. Кухня 11,4 м²      | 6. Спальня 11,9 м²         |
| 8. Мастерская 10,8 м² | 7. Гардероб 1,53 м²        |
|                       | 8. Спальня 3,4 м²          |

**ТЭП:**

- 1. Площадь застройки - 144,78 м²
- 2. Общая площадь - 182,28 м²
- 3. Строительный объем - 1337,988 м³



# Материалы



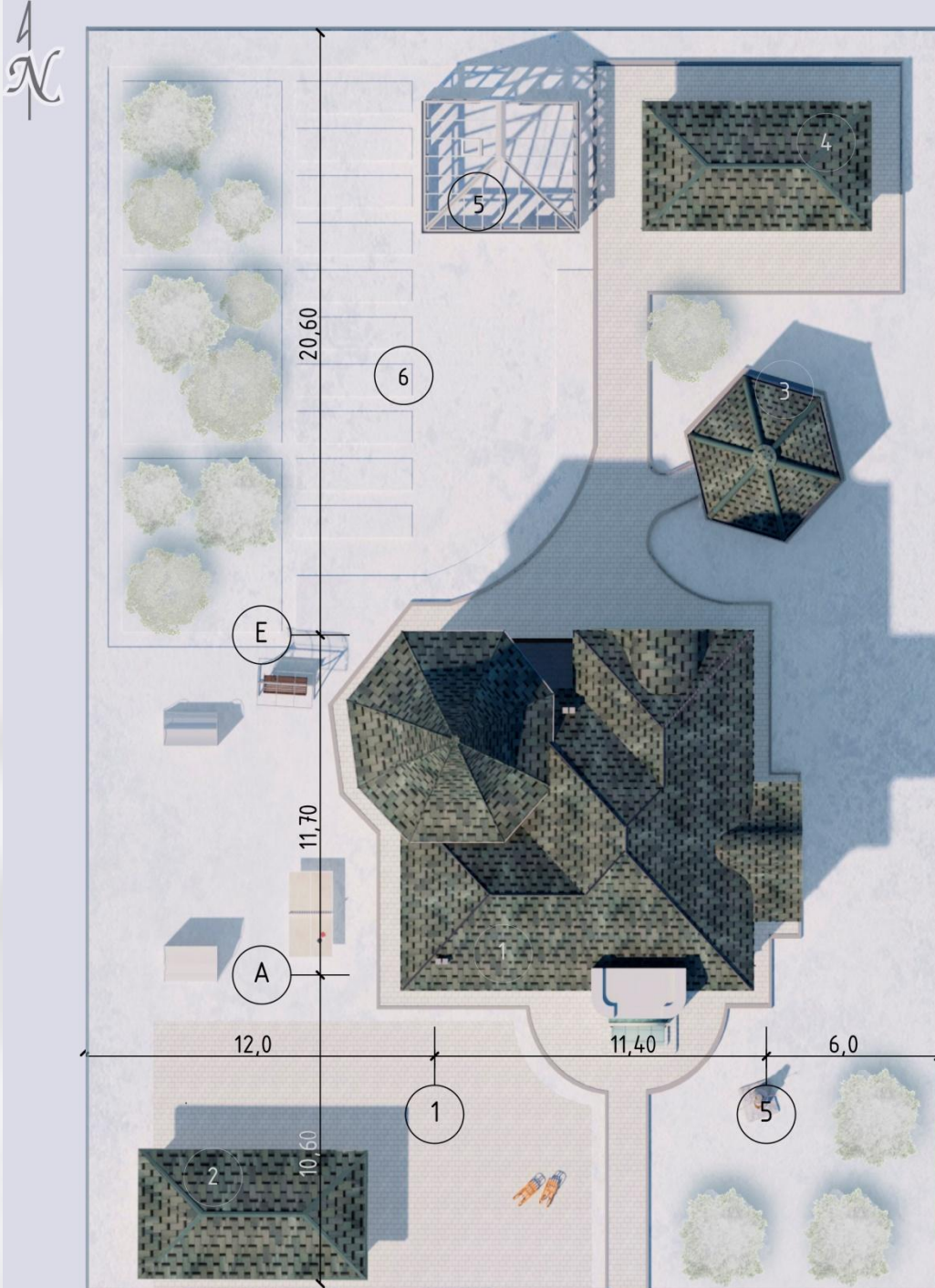
# Генеральный план

М 1:200

Экспликация к  
генплану:

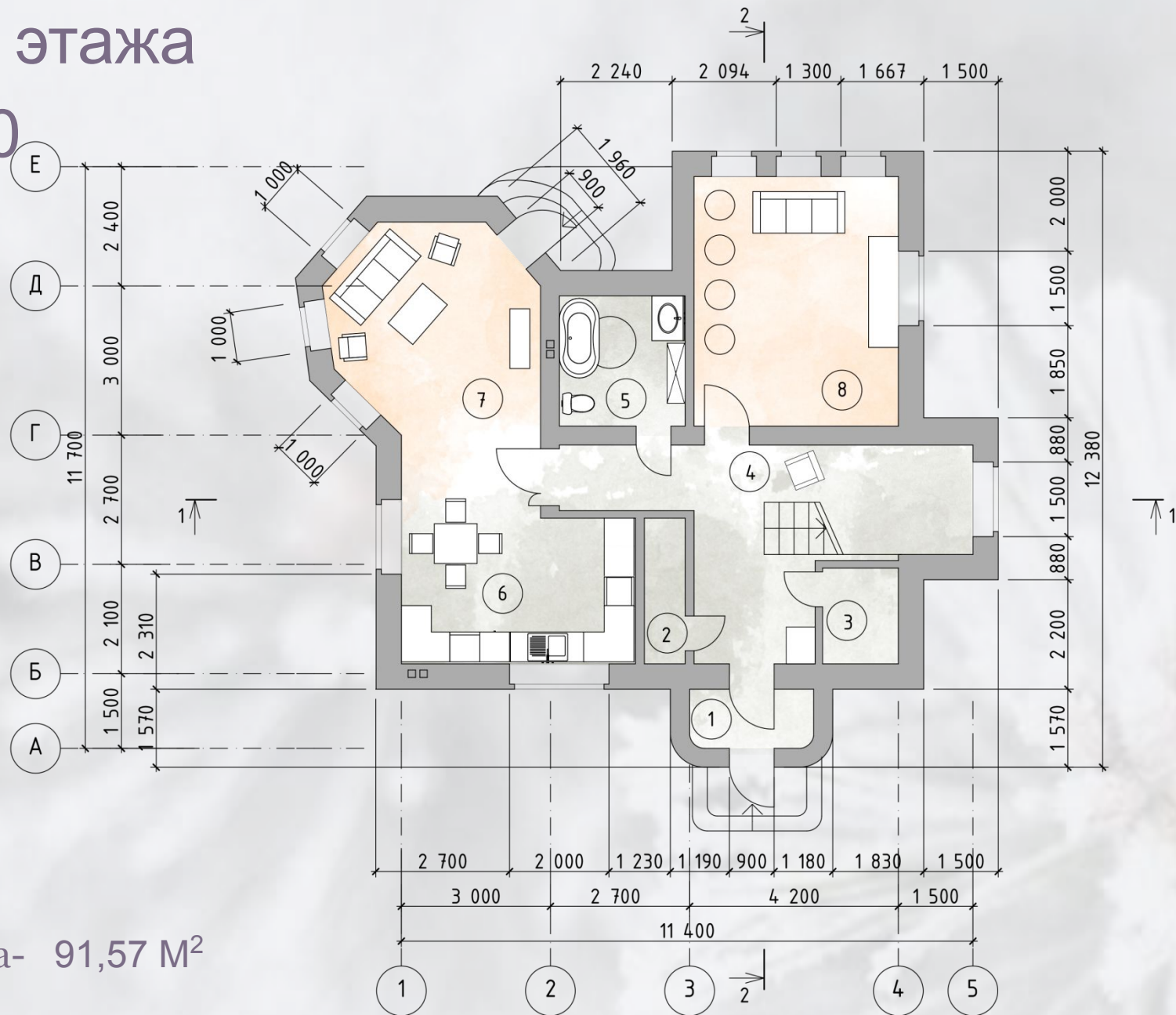
1. Проектируемый  
жилой дом
2. Гараж
3. Беседка
4. Баня
5. Теплица
6. Сад и огород

С участка- 1261 м<sup>2</sup>



# План 1 этажа

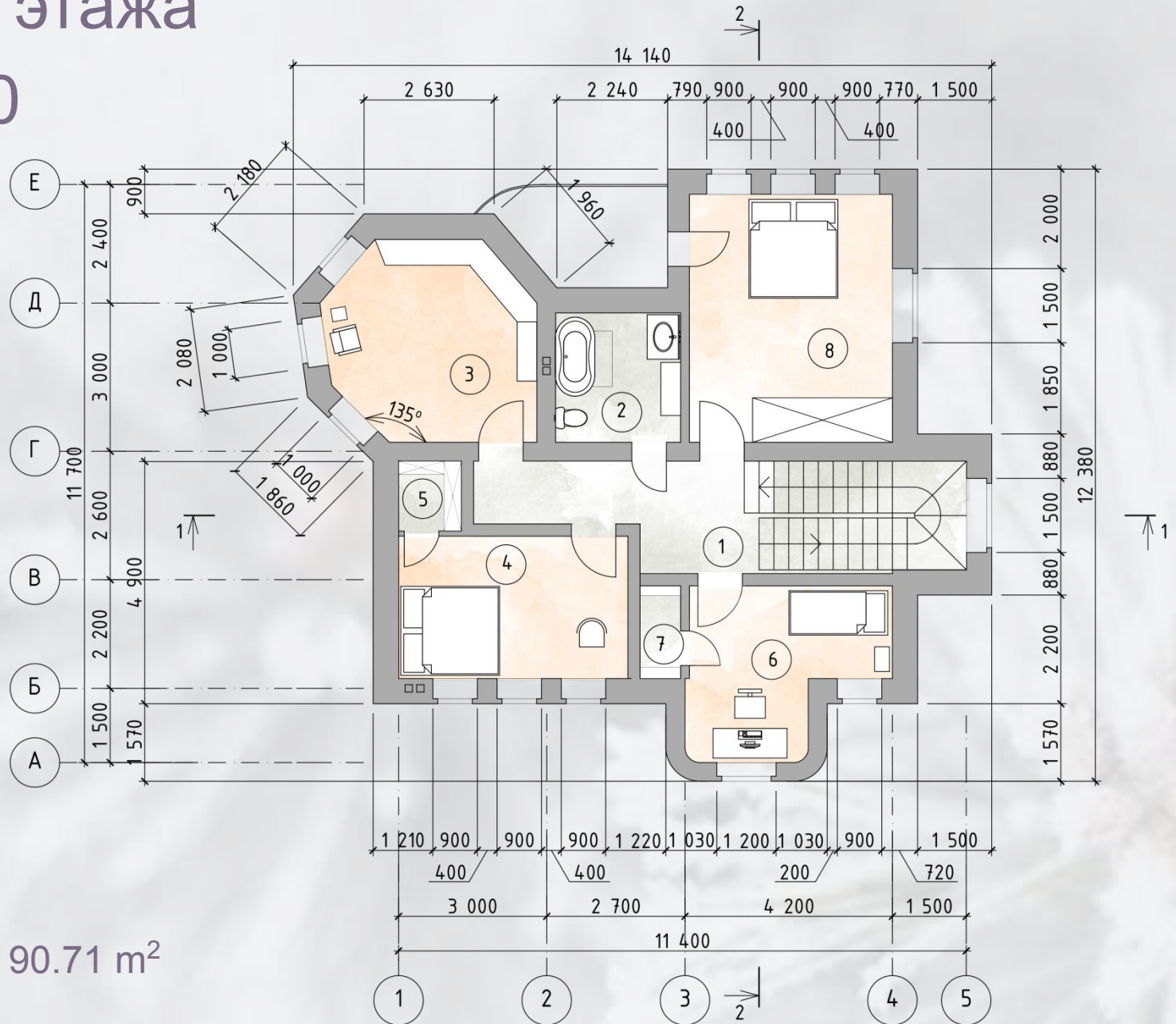
М 1:100



С I этажа- 91,57 М<sup>2</sup>

# План 2 этажа

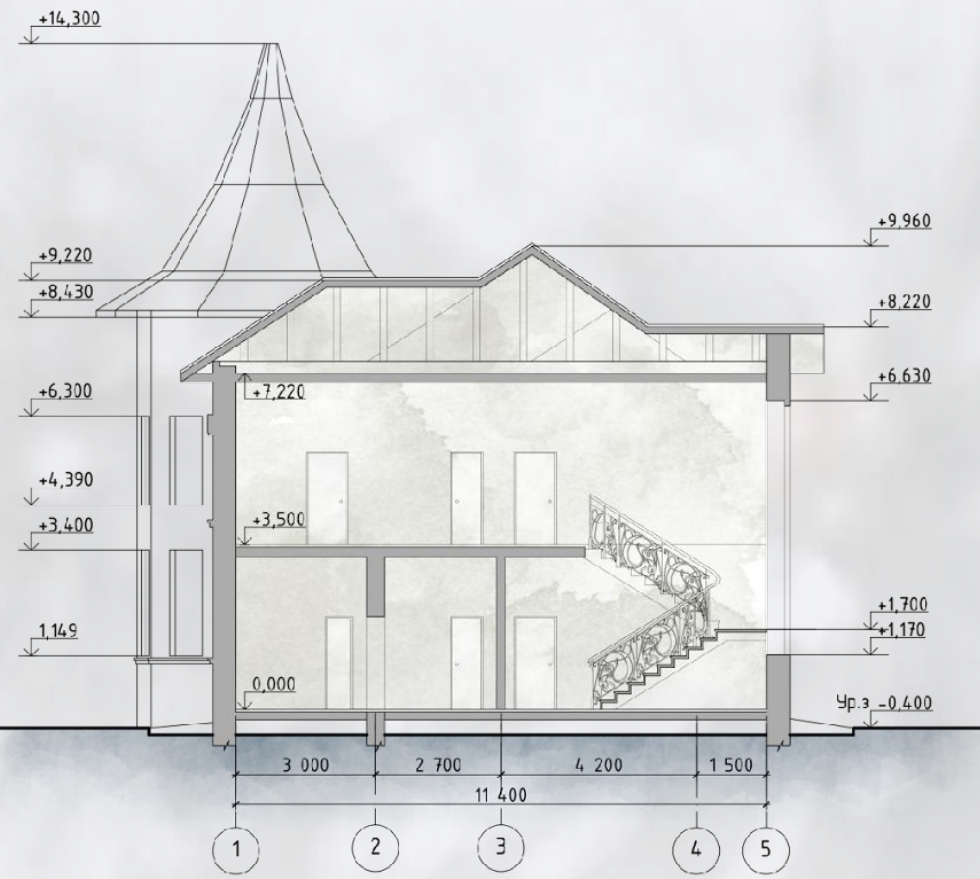
М 1:100



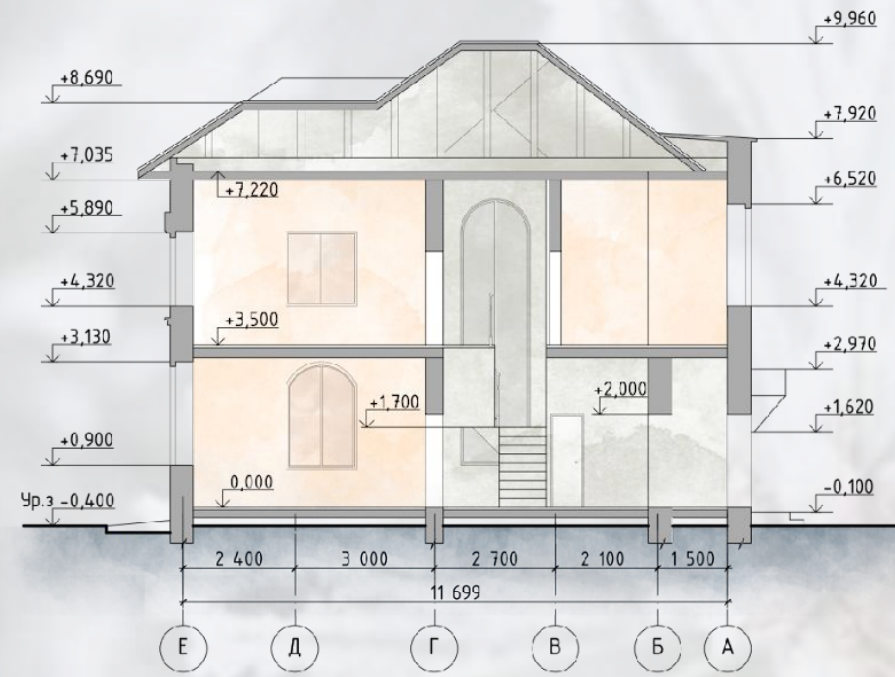
с II этажа - 90.71 м<sup>2</sup>



# Разрез 1-1 М 1:100



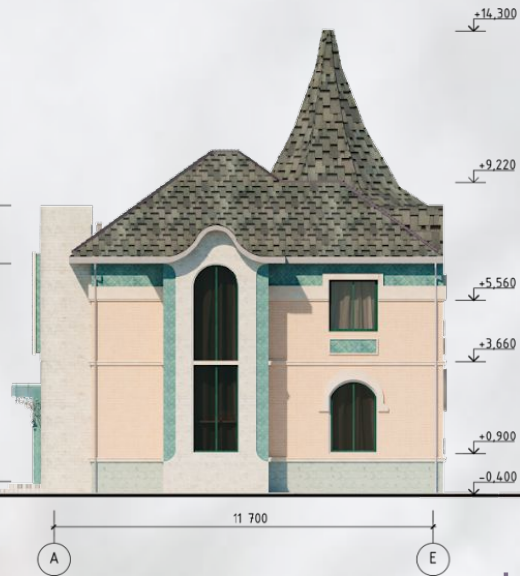
# Разрез 2-2 М 1:100



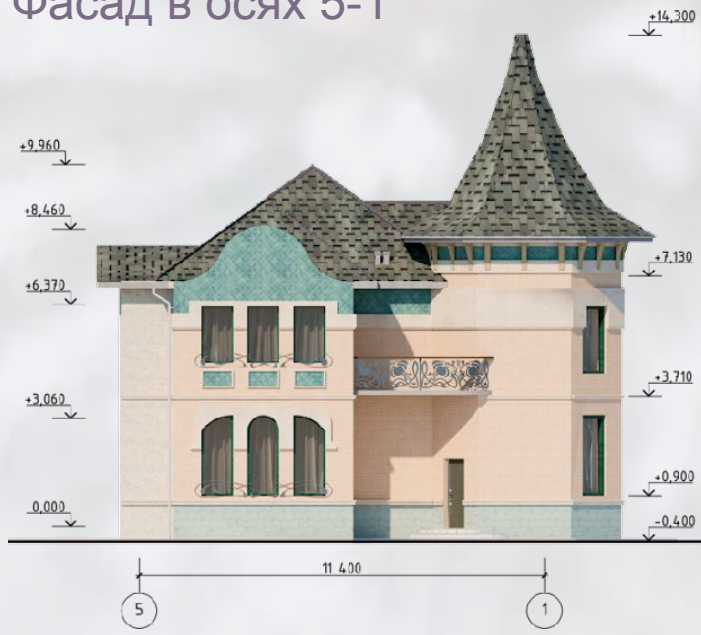
Фасад в осях 1-5



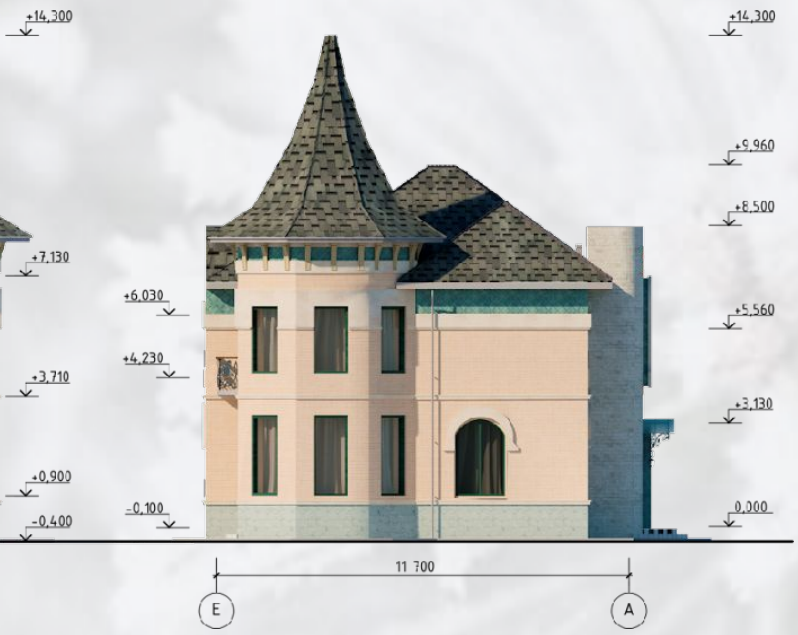
Фасад в осях а-е



Фасад в осях 5-1



Фасад в осях е-а



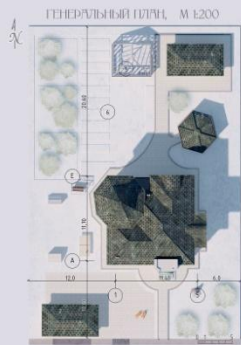




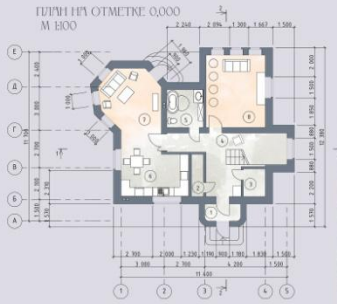








## ПРОЕКТ ЖИЛОГО ДОМА В СТИЛЕ МОДЕРН

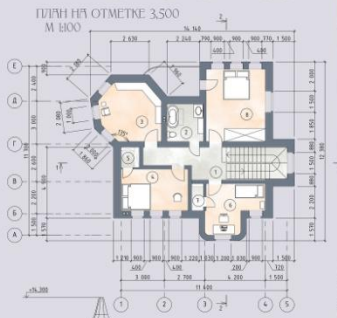


**ЭКСПЛИКАЦИЯ К ГЕНЕРАЛЬНОМУ:**

- 1. Проектный объект
- 2. Парк
- 3. Болота
- 4. Бассейн
- 5. Терраса
- 6. Сад и огород

**УСЛОВНЫЕ ОБОЗНАЧЕНИЯ:**

- Тротуарное покрытие
- Газон
- Асфальтовое покрытие
- Кальцево-бетонный
- Сетка обвалочная



**ЭКСПЛИКАЦИЯ К ПЛАНУ:**

- |                       |                         |
|-----------------------|-------------------------|
| 1. Этаж               | 11. Этаж                |
| 2. Тамбур 3,0 м²      | 1. Коридор 14,1 м²      |
| 3. Кухня 11,4 м²      | 2. Санузел 6,6 м²       |
| 4. Гардероб 2,94 м²   | 3. Выбросочная 15,47 м² |
| 5. Коридор 2,54 м²    | 4. Спальня 13,95 м²     |
| 6. Санузел 6,6 м²     | 5. Паруток 1,8 м²       |
| 7. Кухня 11,4 м²      | 6. Спальня 11,90 м²     |
| 8. Мастерская 10,8 м² | 7. Гардероб 1,53 м²     |
|                       | 8. Спальня 3,40 м²      |

**ТЭЖ:**

- 1. Площадь застройки - 144,78 м²
- 2. Общая площадь - 182,28 м²
- 3. Строительный объем - 1337,988 м³

