

# ГОНЧАРНОЕ ИСКУССТВО

## СТИЛИ РОСПИСИ ДРЕВНЕГРЕЧЕСКИХ СОСУДОВ



# Добыча глины



- Хорошего качества бурую и красную глину добывали в 12 км. от Афин со дна реки Кефис.



# Глину месили ногами



# Гончарное искусство



Гончар вращает одной рукой круг, а другой с помощью шаблона формирует сосуд. На стене – кувшины для питья и смачивания глины. Сырая глина лежит перед столом.



- ... И завершенность линий их  
Звучит как полнопевный  
СТИХ.

*В. Брюсов*



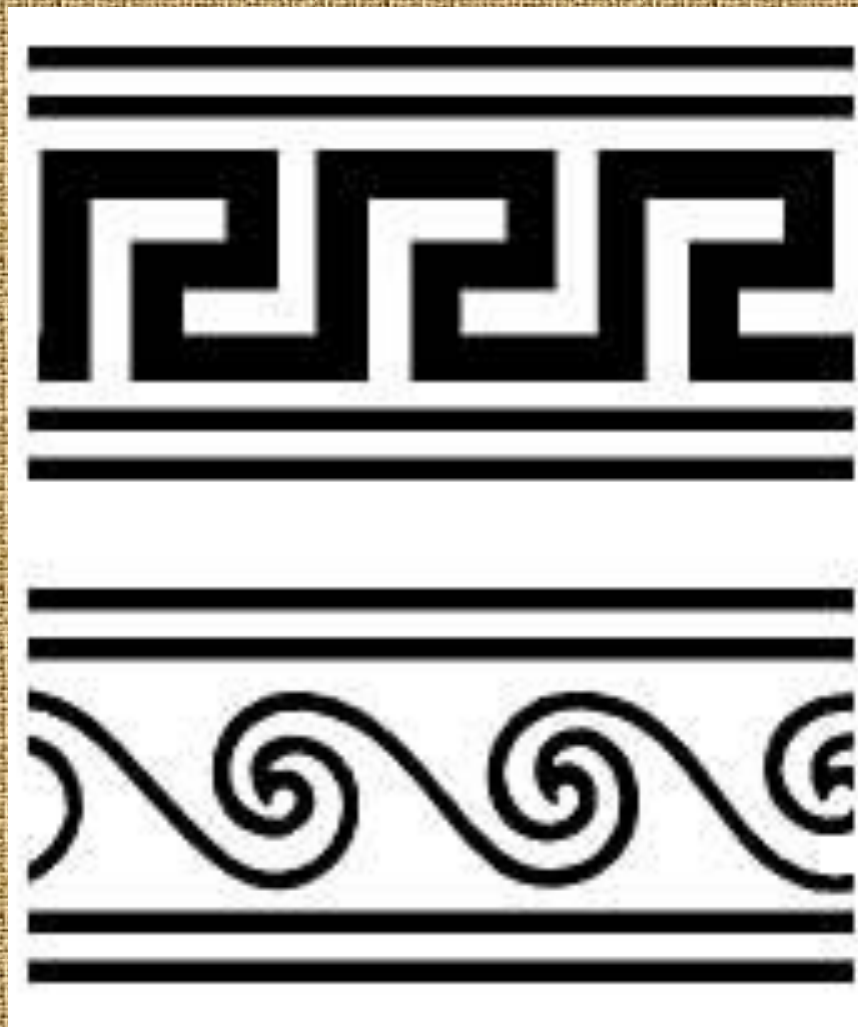




...То вазы –  
гиганты,  
то карлики  
вазы,  
и каждая  
ваза с  
рисунком –  
рассказом !



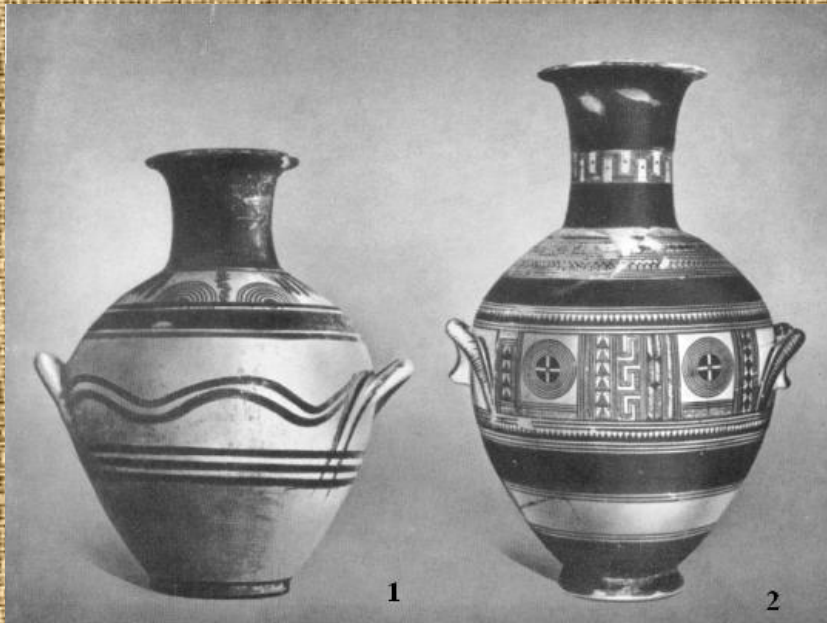
**Меандр** - геометрический орнамент из непрерывной кривой или ломаной под прямым углом линии.







# Геометрический стиль

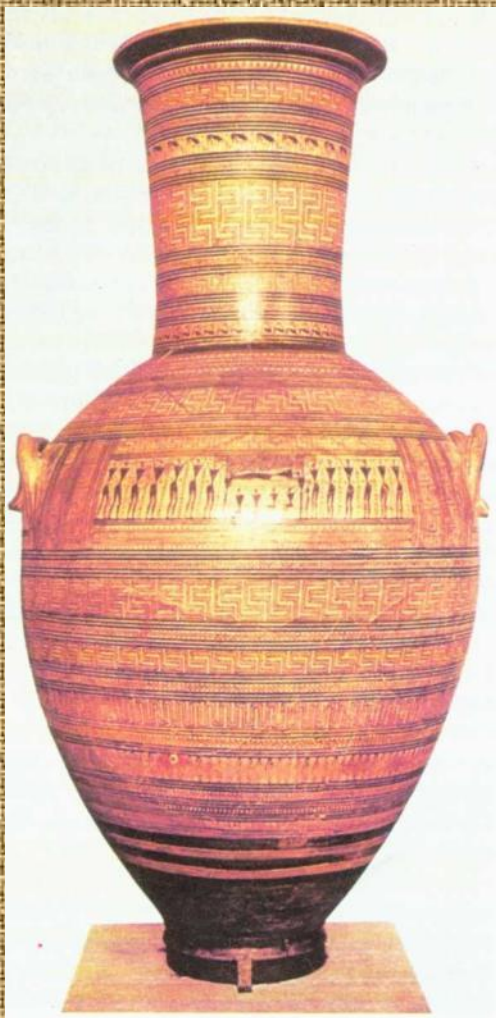


Возвращение к древнему знаково-символистическому языку. Роспись наносилась коричневой краской.

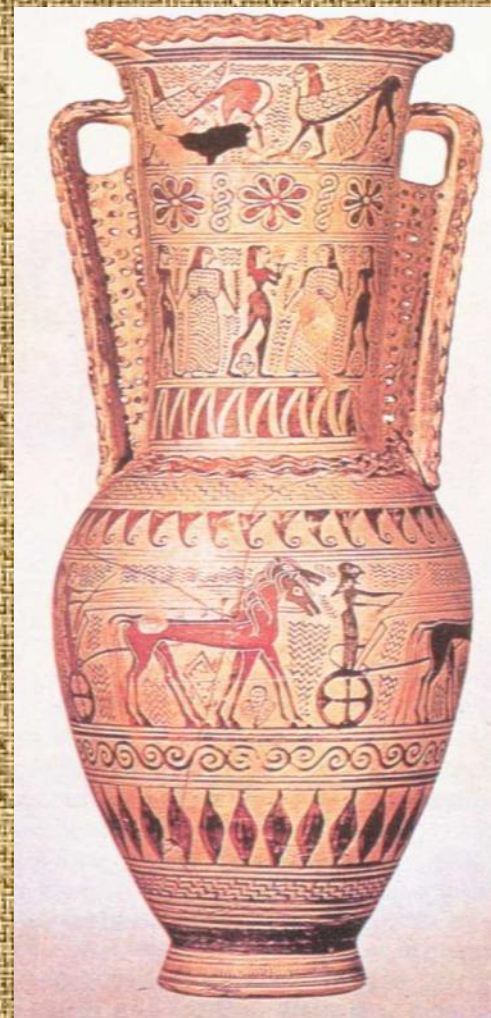




# IX-VIII век до н.э.



- В более поздних вазах «геометрического стиля» появляется схематическое изображение людей и животных.







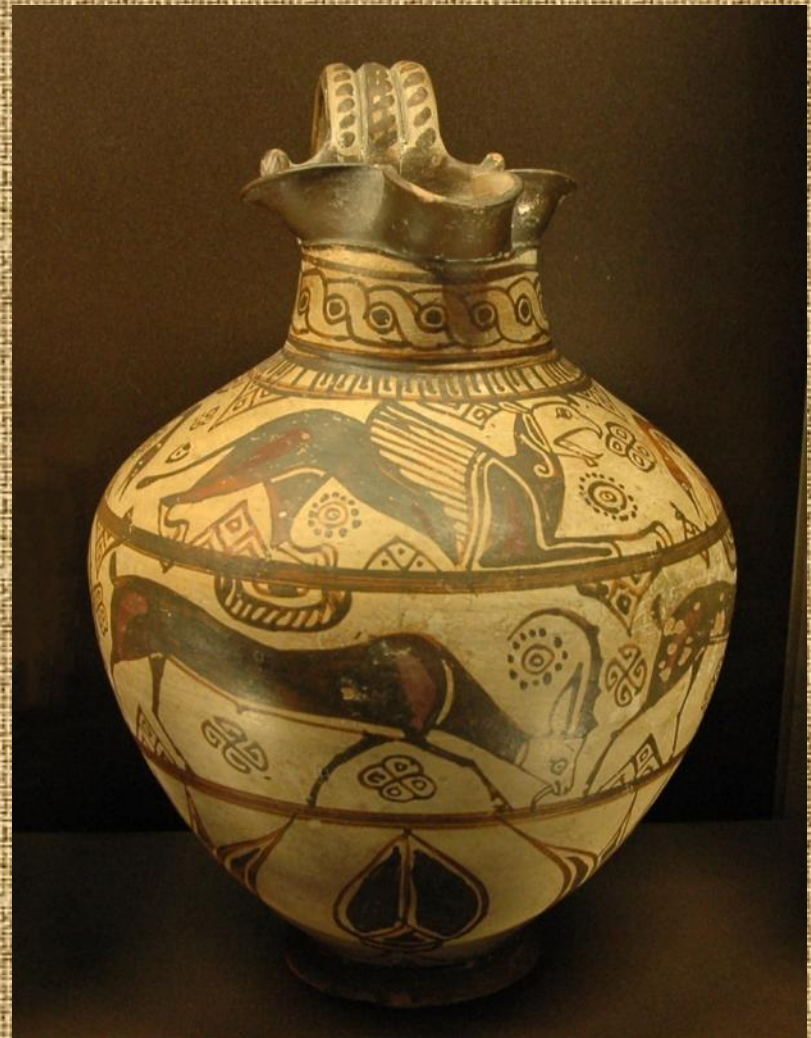
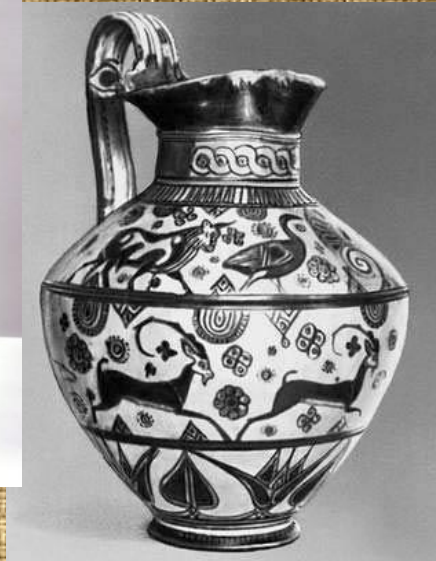
# Ковровый стиль







## Конец VII века до н.э.

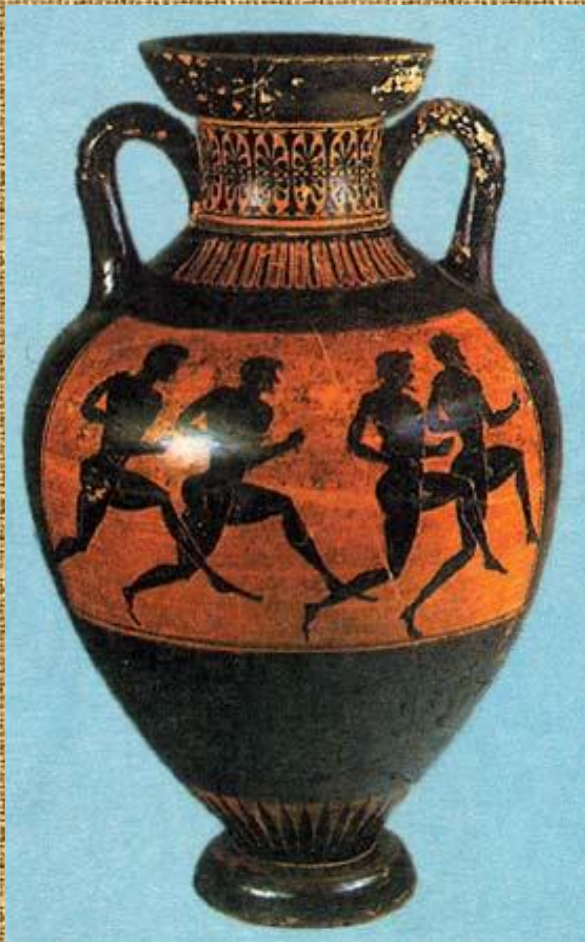


В росписи используют  
«восточные» мотивы.  
В палитре – черный лак  
и пурпурная краска.



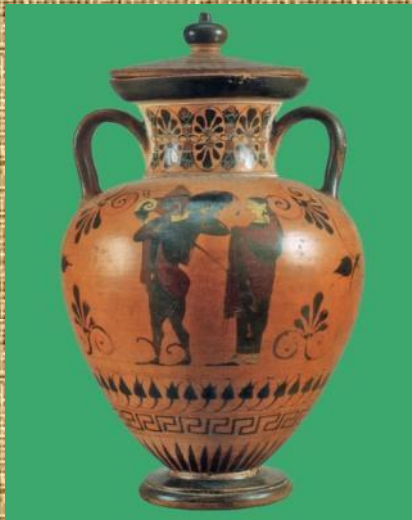


# Чернофигурный стиль





## VI век до н.э.



Исчезает деление на горизонтальные фризы, их сменяют многофигурные сцены.







Густым черным лаком  
закрашивают фигуры, на  
которых с помощью  
процарапывания уточняют  
детали.







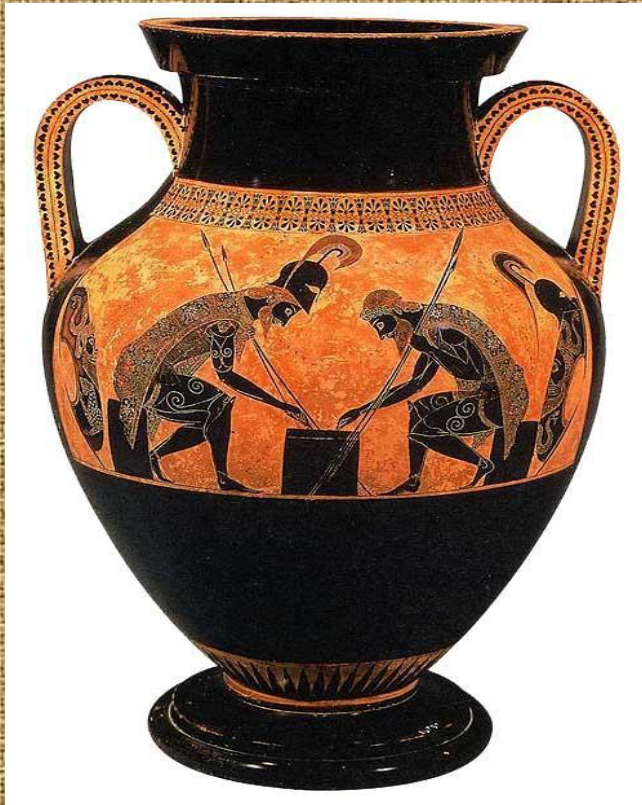
Сосуды украшают  
изображения людей,  
животных, птиц...

На вазах появляются  
надписи с именем  
художника, а иногда  
и горшечника.





Работы крупнейшего мастера VI века до н.э.  
**Эксекия**



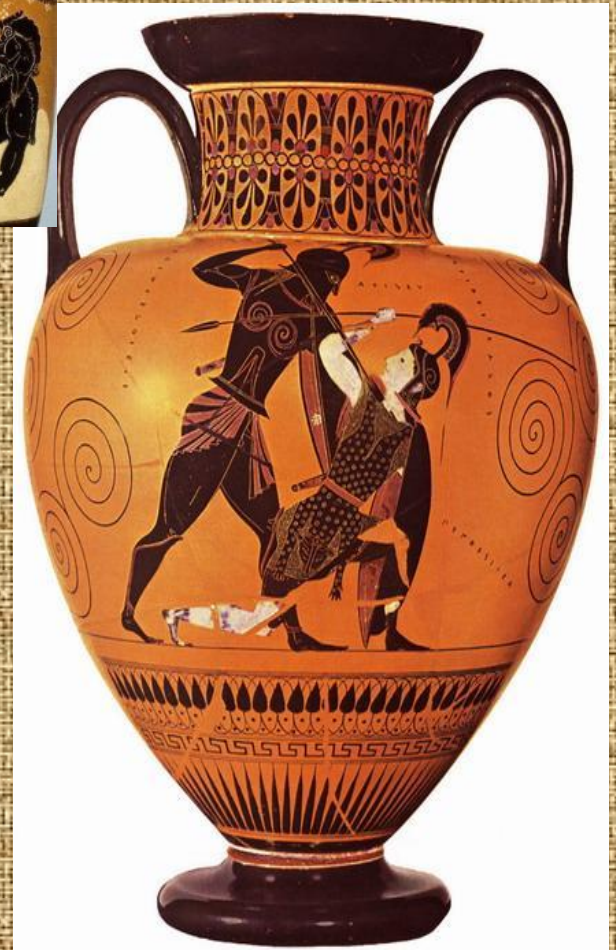
Амфора, изображающая  
Аякса и Ахилла, играющих  
в кости.



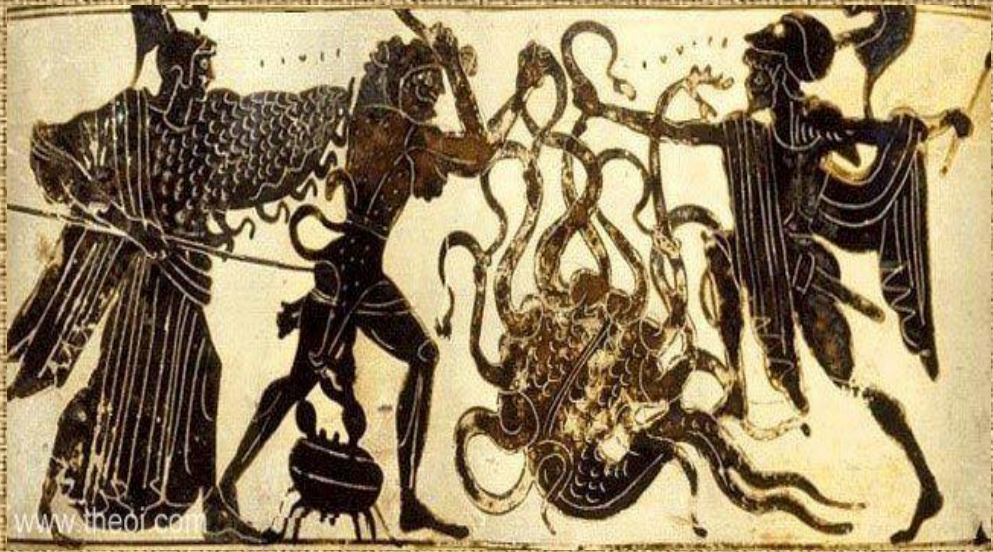
Роспись дна килика с  
изображением Диониса в  
ладье.



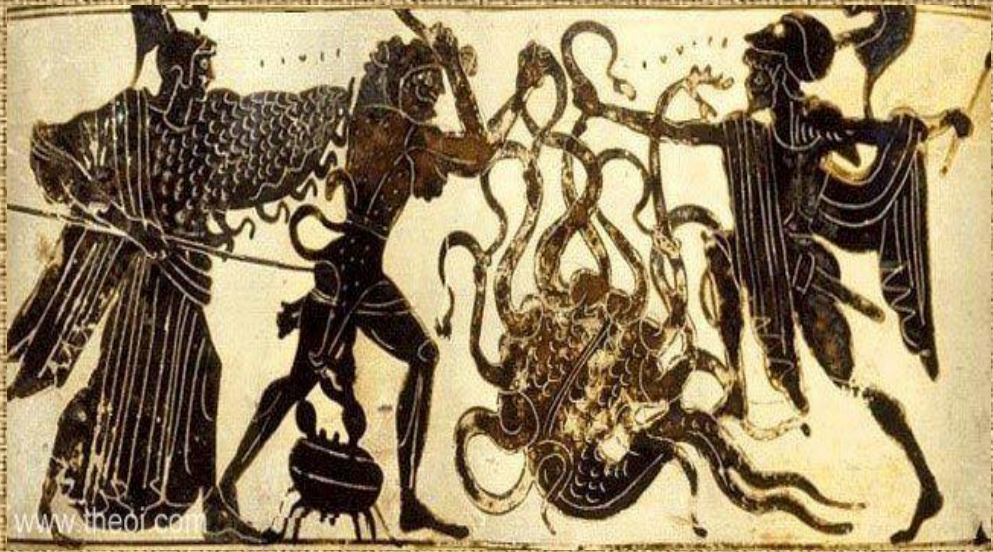
# Многофигурные композиции из жизни богов и людей



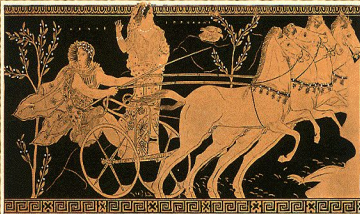




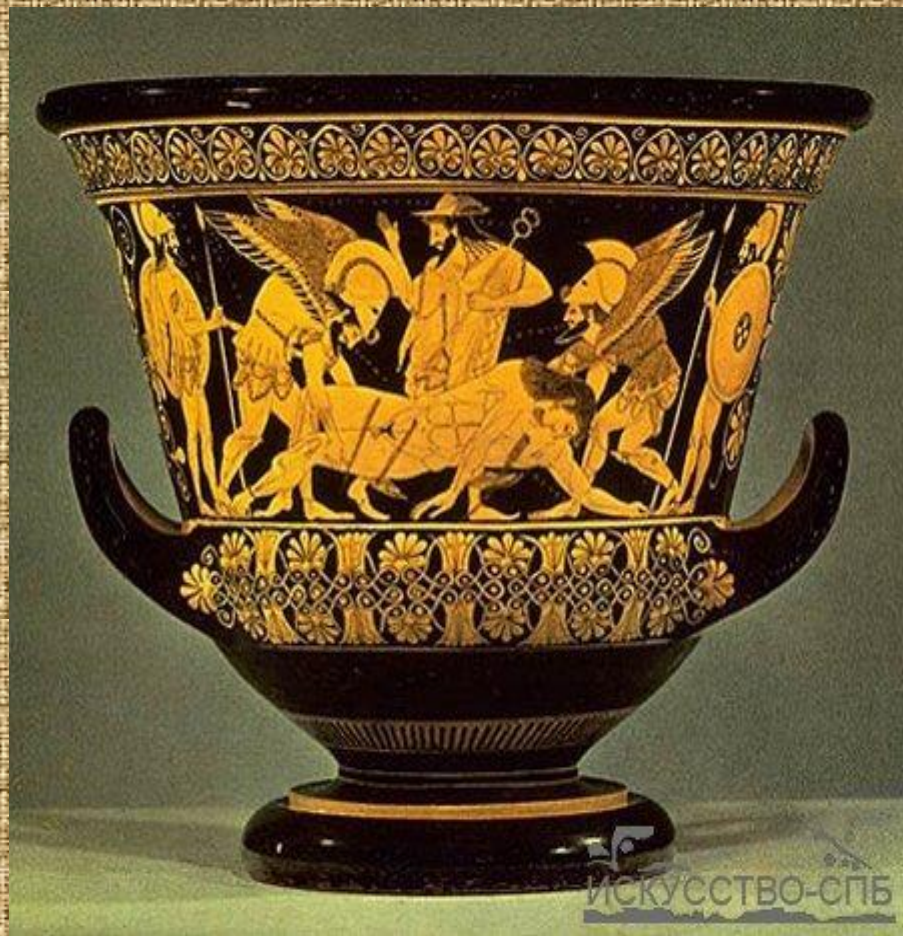








530 год до н.э.



На черном фоне лака  
фигуры имеют цвет  
глины.



# Работа мастера краснофигурной росписи Андокида

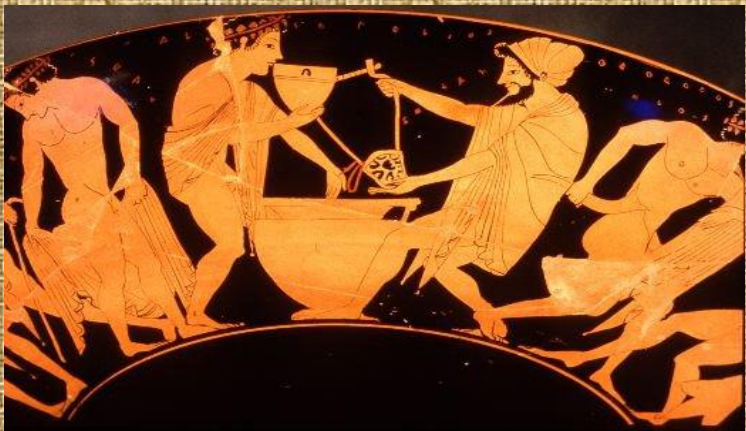
Один из первых  
мастеров  
использующих  
краснофигурную  
технику росписи.

Изображение Геракла  
и Кербера на амфоре.





**Краснофигурная композиция дает возможность моделировать человеческое тело, изображать его в движении и в любом ракурсе.**





# Наиболее популярны в росписях пиршества, сражения, мифологические сцены...

