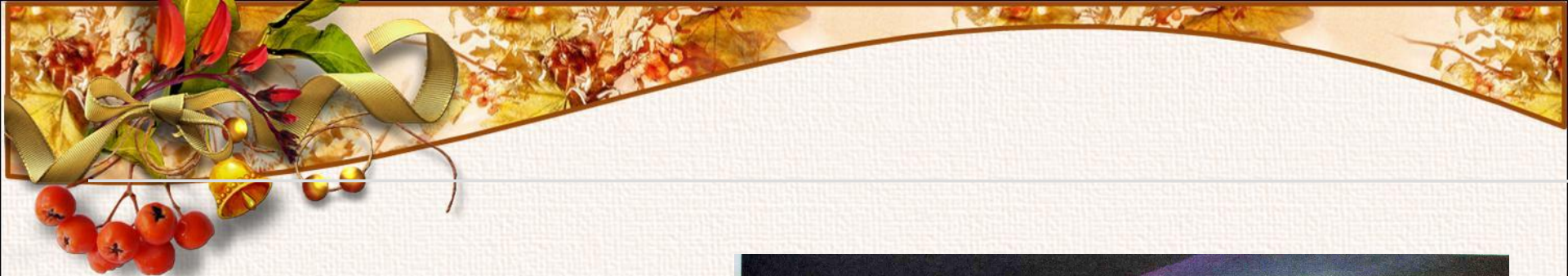


Цвет. Основы цветоведения.

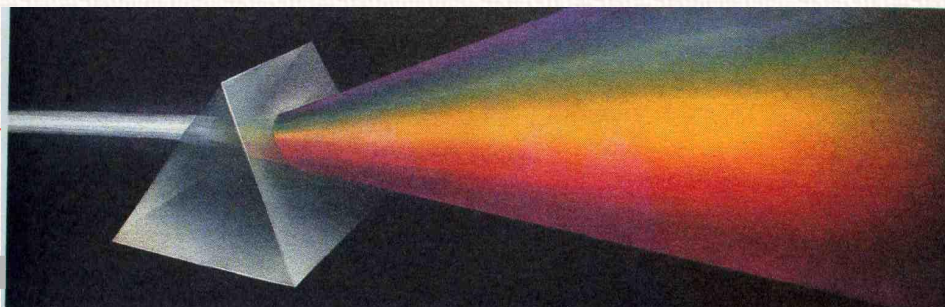


Исаак НЬЮТОН

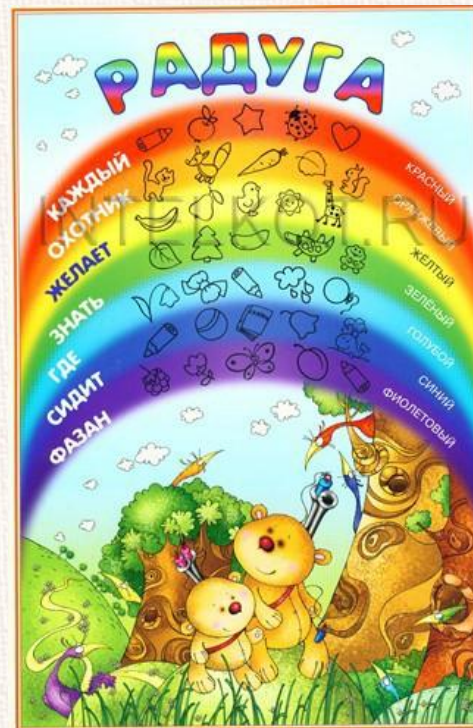




Солнечный свет, проходя через
стеклянную призму, образует **радугу**
(**спектр**)



Красны
й
Оранжевы
й
Желты
й
Зелены
й
Голубо
й
Синий
й
Фиолетовы
й



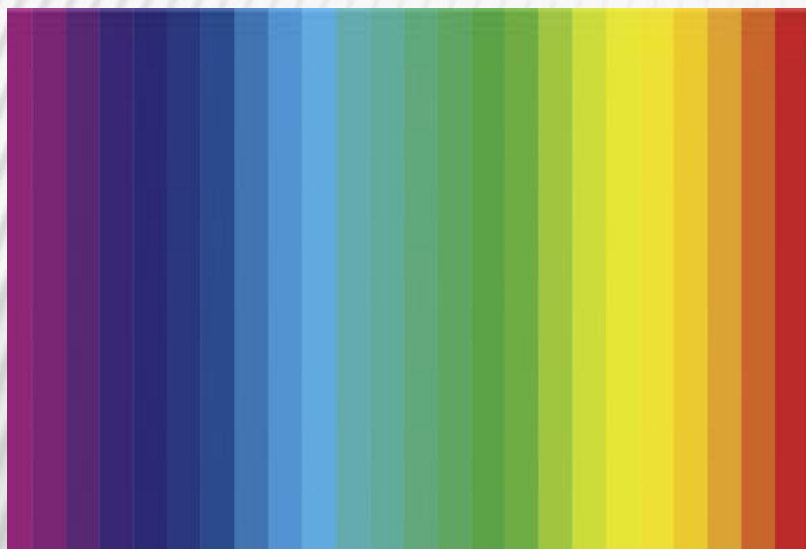
Цветоведение – наука о

ЦВЕТА

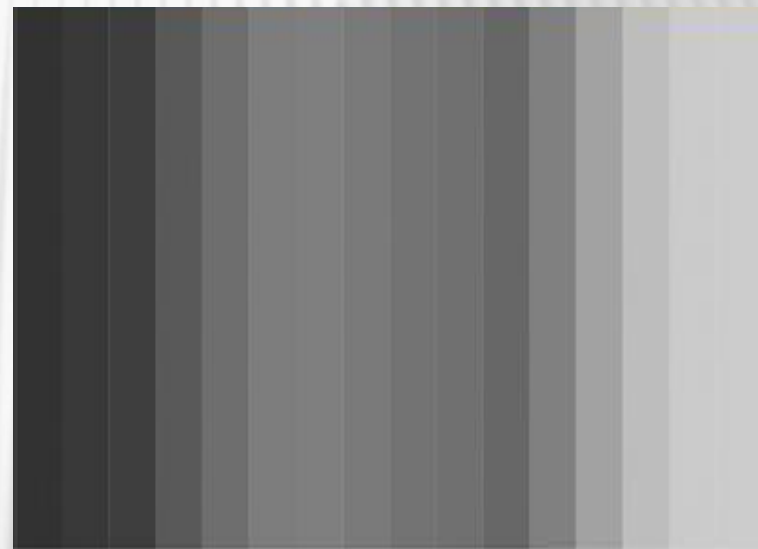


Цвет

а

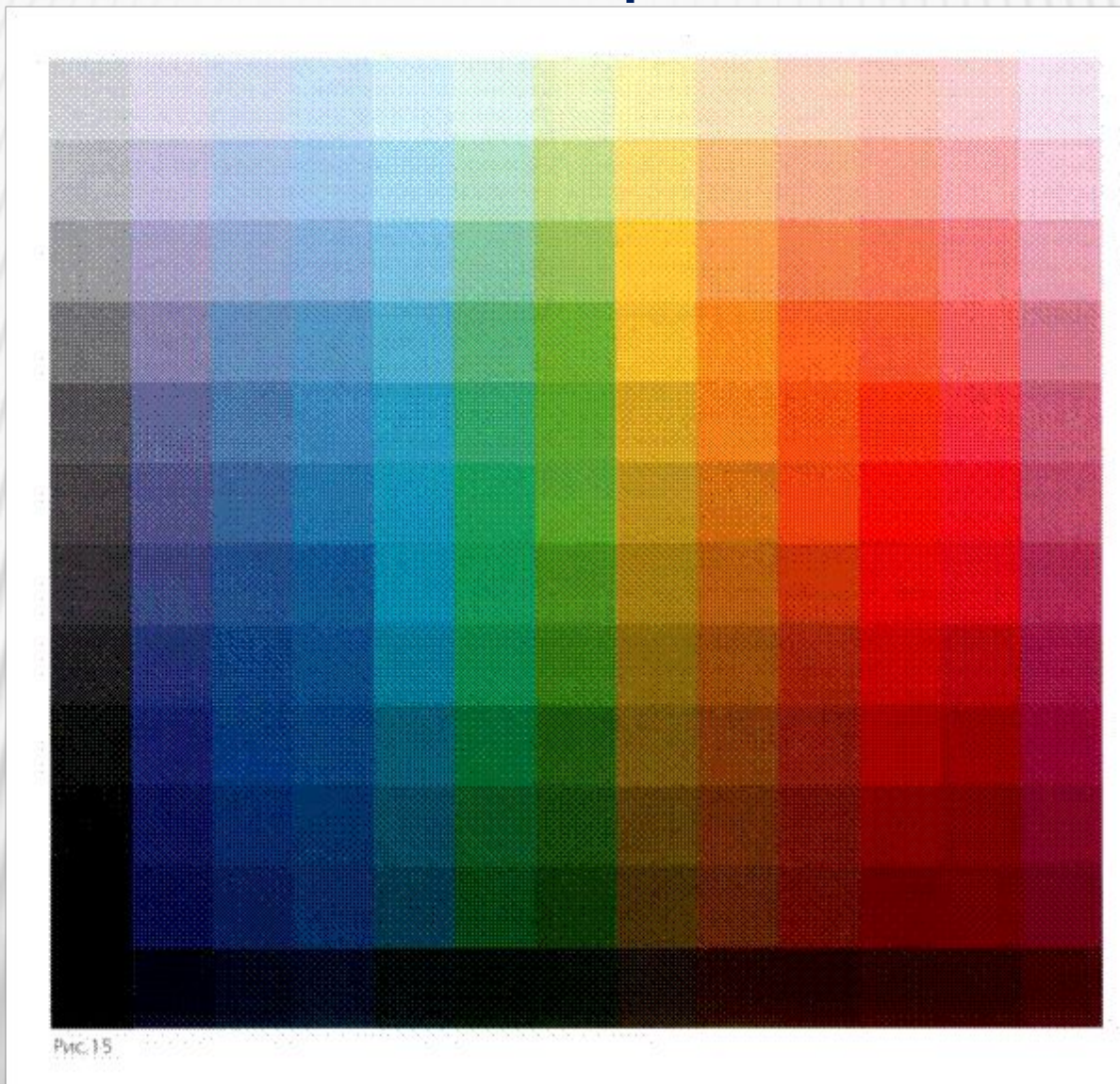


**Хроматические
(цветные)**

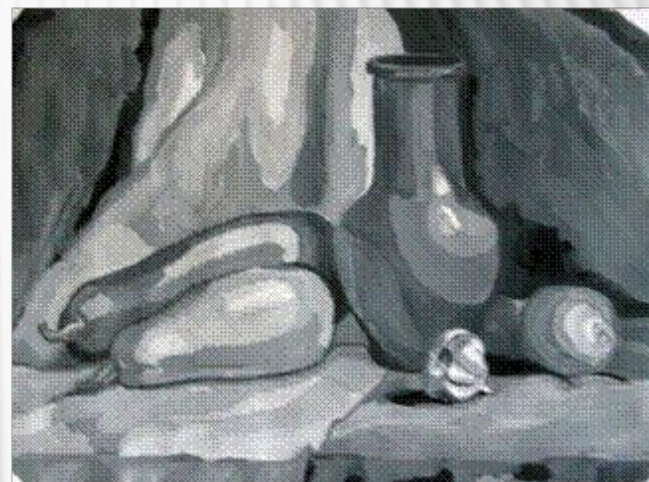
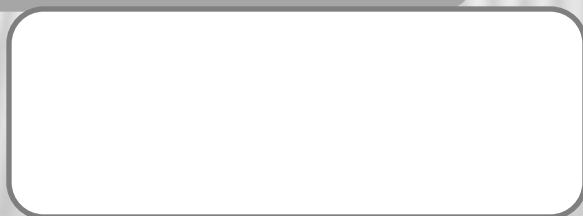
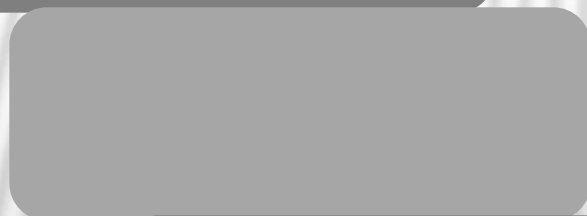
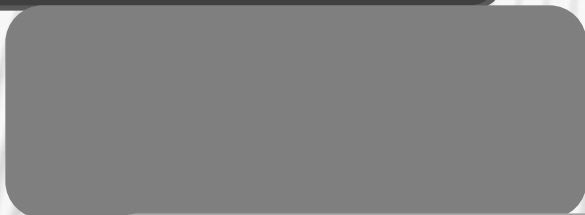
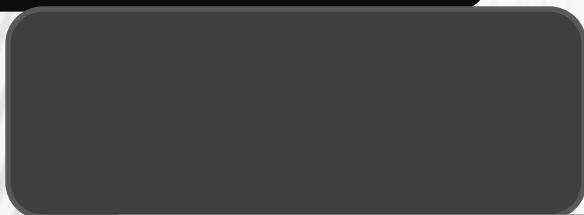
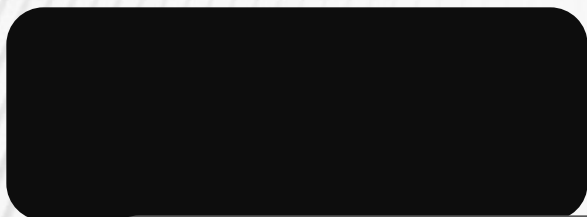


**Ахроматические
(бесцветные)**

ХРОМАТИЧЕСКИЕ ЦВЕТА



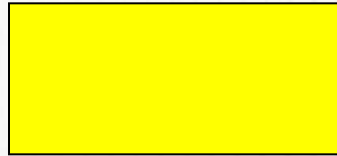
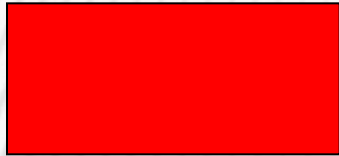
АХРОМАТИЧЕСКИЕ ЦВЕТА



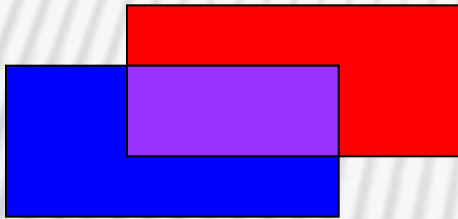
Техника
«гризайль»

Основные цвета

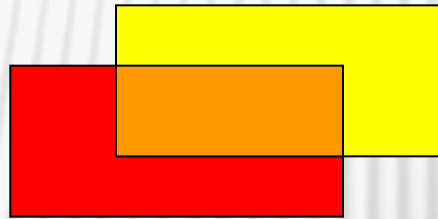
Эти цвета невозможно получить смешением каких-либо красок



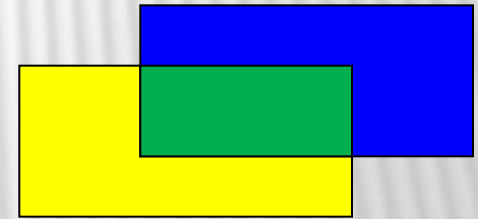
Составные цвета



фиолетовый



оранжевый



зелёный

Такие получают цвета смешением основных красок

ПОИГРАЕМ!!!

- Три цвета, три цвета, три цвета,

Ребята, не мало ли это?

А где зеленый, оранжевый взять?

А если нам краски по парам смешать?

Из синей и красной

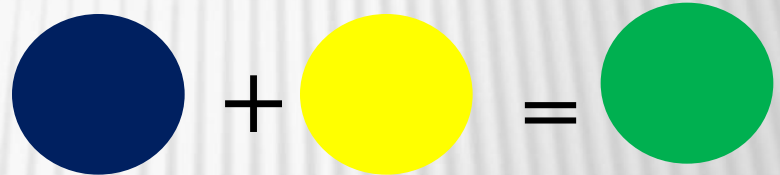
Получим мы цвет...

А синий мы с желтой смешаем?

Какой мы цвет получаем?

А красный плюс желтый, для всех не секрет,

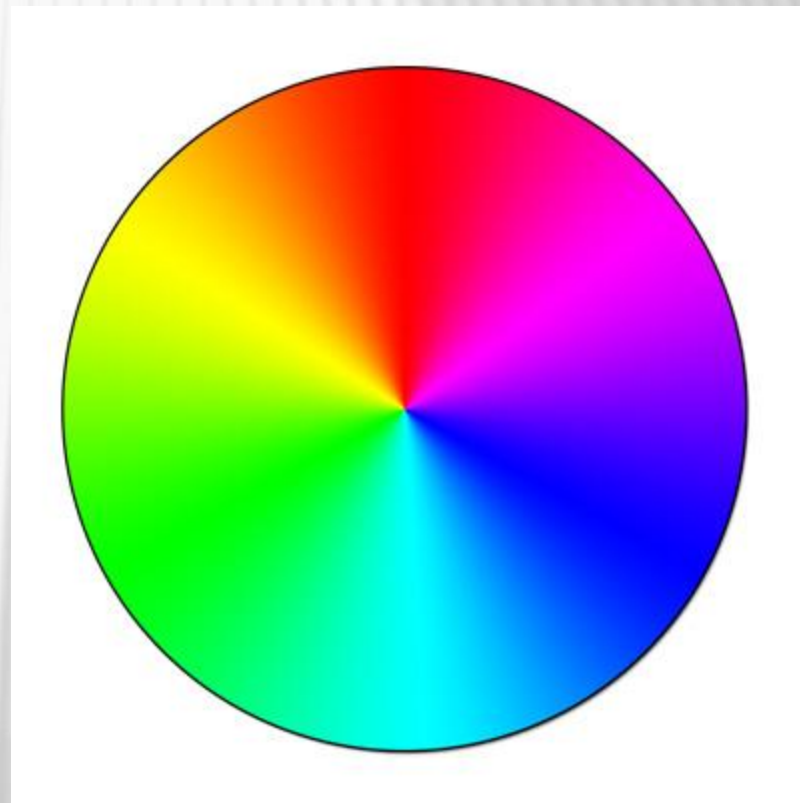
Дадут нам конечно ... цвет.



СПЕКТРАЛЬНАЯ ПОЛОСА

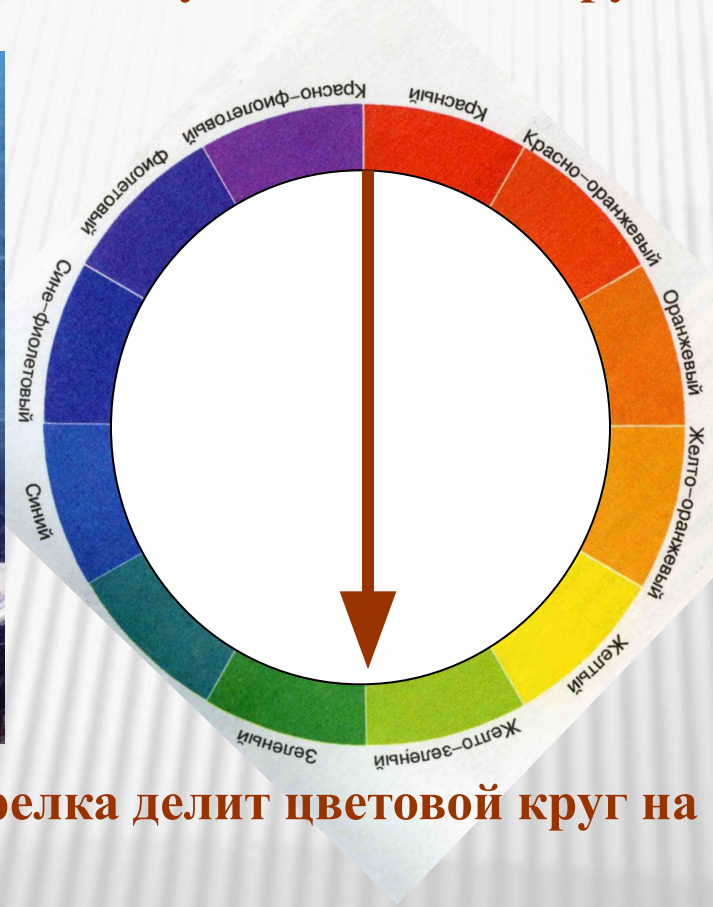


**СПЕКТРАЛЬНАЯ ПОЛОСА,
СОМКНУТАЯ В КОЛЬЦО –
ЦВЕТОВОЙ КРУГ**



Цветовой круг

Соединив цветовой спектр по кругу, мы получим цветовой круг



Стрелка делит цветовой круг на цвета:

Холодные

Теплые



ЭЛЬБРУС ВЕЧЕРОМ. КУИНДЖИ АРХИП ИВАНОВИЧ



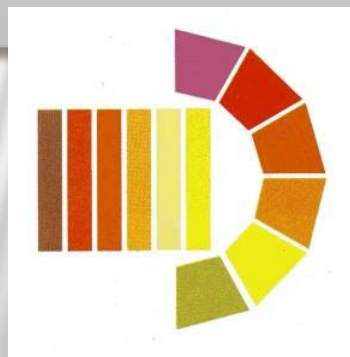
А. Куинджи «Красный закат»

ТВОРЧЕСКОЕ ЗАДАНИЕ



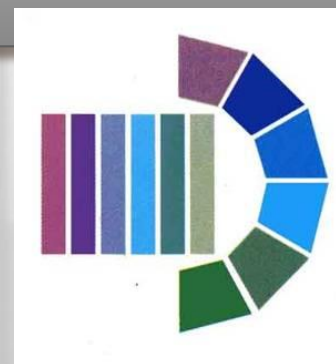
I вариант

*Раскрасьте рисунки
карандашами
теплой цветовой гаммы.*



II вариант

*Раскрасьте рисунки
карандашами
холодной цветовой гаммы.*



Ответьте на вопросы

1. *Что изучает наука цветоведение?*
2. *Что такое спектр?*
3. *Назовите основные цвета.*
4. *Какие цвета называются составными? ?*
5. *Какие цвета называются дополнительными?*
6. *Какие цвета хроматические и ахроматические?*
7. *Какие цвета называют теплыми и холодными?*
8. *Назовите три основных свойства цвета?*