



# БАЛАГАННАЯ ИГРУШКА

Методическая разработка

*Учитель изобразительного искусства*

*Алла Витальевна Егорова*

*2016*

# ПАПЬЕ-МАШЕ

- Петрушку выполняла к уроку (3 класс, программа Перспектива Шпикаловой Т.Я.)
- 1. Этап лепки головы из пластилина пропускаю. Техника папье-маше всем хорошо известна. Форма может быть любой, даже просто круглой...



Использовала 7-мь слоев  
бумаги.



- 2. ПРИСТУПАЮ К РАСКРАШИВАНИЮ ЛИЦА. ИСПОЛЬЗУЮ ГУАШЕВЫЕ КРАСКИ: ОХРУ, ГОЛУБУЮ, ХОЛОДНУЮ КРАСНУЮ, ЧЕРНУЮ, БЕЛУЮ.



Смешиваем охру,  
красную, белую краски  
и покрываем этим  
цветом всю голову...



- 3. По сухой голове наносим красочный слой для щек и носа



- 4. Белой краской пишем глаза будущей куклы. Как только белая краска высохла, для цвета глаз используем голубой и в последнюю очередь черный



- 5. Оставляем глаза куклы сохнуть. Берем холодную красную и расписываем улыбающийся рот. Можно и «ло ушей»





- 6. Возвращаемся к голубым очам... Охрой пишем верхние веки. После высыхания век, наводим стрелки и пишем ресницы и брови черной краской



- 7. Нашему будущему чуду подкрашиваем носик и примеряем цвет волос. Я выбрала лен серого цвета



- 8. РЕЖЕМ ЛЕН НА 3 ПРЯДИ (ПРОИЗВОЛЬНО), РАЗМЕЩАЕМ НА ГОЛОВЕ РАВНОМЕРНО, ПРИКЛЕИВАЕМ. ЗАТЫЛОЧНАЯ ЧАСТЬ ГОЛОВЫ ЗАКРОЕТСЯ КОЛПАКОМ, ПОЭТОМУ ОСТАВЛЯЮ ЕЕ БЕЗ ВОЛОС... ПОДРЕЗАЕМ НОЖНИЦАМИ ВОЛОСКИ, ОКУЛЬТУРИВАЕМ...





- 9. Для головного убора- колпака, выбираю красный ситец и подбираю для украшения тесьму. Мне больше нравятся «вилюшки» синие и зеленые



- 10. СЕРЬЕЗНО ПОДХОДИМ К ИЗГОТОВЛЕНИЮ ОДЕЖДЫ. ВЫБИРАЮ ДЛЯ ПЛАТЬЯ ПЕТРУШКИ СИТЕЦ КРАСНЫЙ В МЕЛКИЙ ГОРОШЕК. ВЫРЕЗАЕМ ПРЯМОУГОЛЬНИК ТКАНИ (ДВОЙНОЙ), ВЫРЕЗАЕМ ГОРЛОВИНКУ ПО ОБЪЕМУ ШЕИ.



- 11. ДЕЛАЕМ ПРИМЕРКУ. ВПОЛНЕ ПРИЛИЧНЫЙ КОЛПАЧОК.  
ПЛАТЬЕ КУКЛЫ СШИВАЕМ ПО БОКАМ, ОСТАВЛЯЯ НЕБОЛЬШИЕ ОТВЕРСТИЯ ДЛЯ РУК





- 12. Так как Петрушка, персонаж балаганов, является перчаточной куклой, не забудем «вмонтировать» все детали в одно целое. У моей куклы толстая шея, палец очень свободен... придумываю хитрости, наматываю бумагу и закрепляю ее







...но можно использовать патрон от катушки. Вставить в перчатку (указательный палец). Затем приклеиваем.



- 13. ОДЕВАЕМ. ТРИКОТАЖНАЯ ПЕРЧАТКА ЛЕГКО ПРОХОДИТ ЧЕРЕЗ ВЫРЕЗ В ГОРЛОВИНЕ РУБАШКИ. ВЕРХНЮЮ ЧАСТЬ ГОРЛОВИНЫ ПРИКЛЕИВАЕМ К ШЕЕ

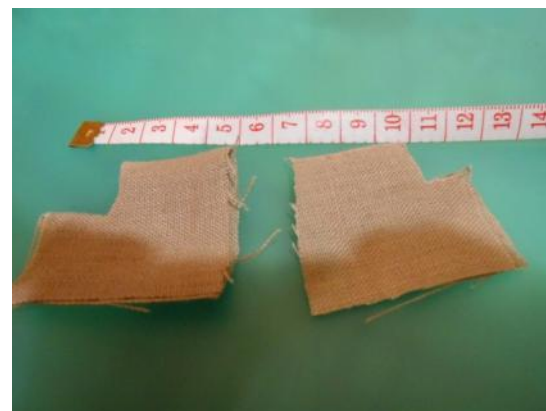
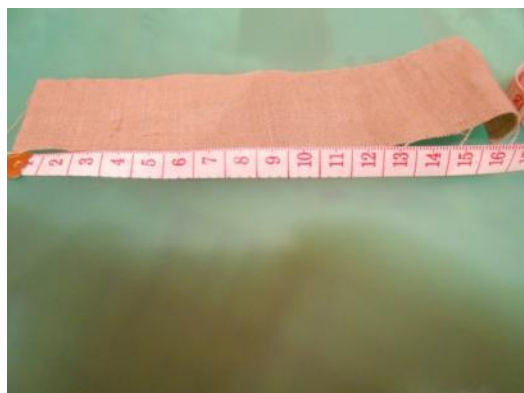




- 14. ОФОРМЛЯЕМ «ВИЛЮШКАМИ» РУБАШКУ ПО ГОРЛОВИНЕ И НИЗУ (ПРИШИВАЕМ ИЛИ ПРИКЛЕИВАЕМ)



- 15. НАСТАЛО ВРЕМЯ СШИТЬ ЛАДОШКИ. ИСПОЛЬЗУЮ СЕРУЮ ЛЬНЯНУЮ ТКАНЬ (3x15). РЕЖЕМ ПОПОЛАМ. КАЖДУЮ СКЛАДЫВАЕМ ПОПОЛАМ. ВЫРЕЗАЕМ НЕБОЛЬШИЕ КВАДРАТЫ- ИМИТИРУЕМ ПАЛЬЦЫ. СШИВАЕМ (4 ФОТО). НАБИВАЕМ ВАТОЙ. СТЯГИВАЕМ ОТКРЫТУЮ ЧАСТЬ... ЛАДОШКИ ГОТОВЫ.





- 16. Вставляем ладошки в оставленные отверстия и пришиваем. Оформляем тесьмой.
- Необходимо пришить пальцы перчатки к ладошкам (с изнаночной стороны), так удобнее руководить куклой.



□ 17. Любуемся веселым и озорным ПЕТРУШКОЙ!



ВСЕМ СПАСИБО ЗА ВНИМАНИЕ И ТЕРПЕНИЕ.  
ТВОРЧЕСКИХ УСПЕХОВ!

