



**Здравствуйте, ребята!**

**Запишите число  
28.09.20**

**В тетрадь запишите 2  
любые задачи и  
самостоятельную  
работу проверь себя!**



# Разминка

$$54 : 6$$

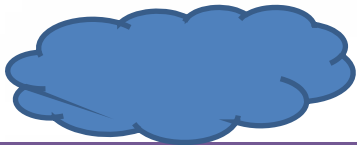
$$\times 7$$

$$+ 17$$

$$: 10$$

$$- 8$$

---



$$81 : 9$$

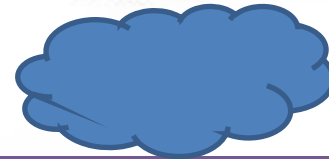
$$+ 41$$

$$: 5$$

$$\times 7$$

$$- 17$$

---



**Числовые выражения – это такие выражения, которые составлены из чисел, знаков математических действий и скобок.**

$$3+5,$$

$$10-1,$$

$$40:8,$$

$$(50+6)\cdot 2$$



$$a+5,$$

$$m-p,$$

$$(2x+9):3$$

*Буквенные выражения –  
это выражения,  
составленные из чисел,  
букв, знаков  
математических действий  
и скобок.*

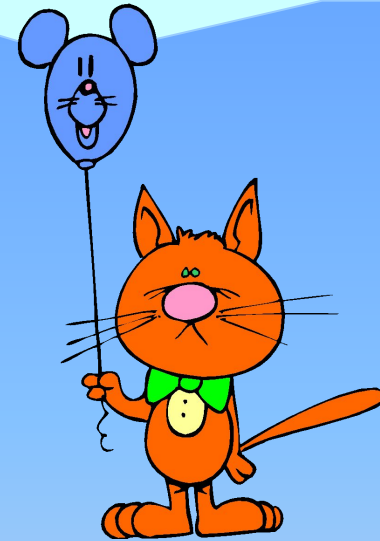


**Выбери выражение, подходящее к задаче:**

$$30 + 30 \cdot 6 + (30 + 30 \cdot 6) \cdot 5$$

$$30 + 30 : 6 + (30 + 30 \cdot 6) : 5$$

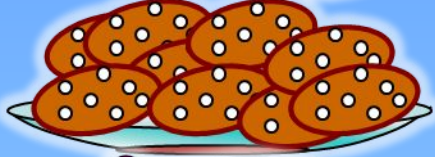
$$30 + 30 : 6 + (30 + 30 : 6) : 5$$



**В доме пятиклассника Ромы живет кот. За год ему скормили 30 кг рыбы, колбасы – в 6 раз меньше, чем рыбы, а «Вискаса» - в 5 раз меньше, чем рыбы и колбасы вместе. Сколько всего рыбы, колбасы и «Вискаса» скормили коту за год?**

**Проверим**





$$30 : 6 \text{ (K2)}$$

$$(30 + 30 : 6) : 5 \text{ (K2)}$$



+

+

$$30 + 30 : 6 + (30 + 30 : 6) : 5$$

В полдень термометр показывал температуру  $t^{\circ}\text{C}$ , а к полуночи температура опустилась на  $p^{\circ}\text{C}$ . Какую температуру показывал термометр в полночь?

Составьте выражение и найдите его значение:

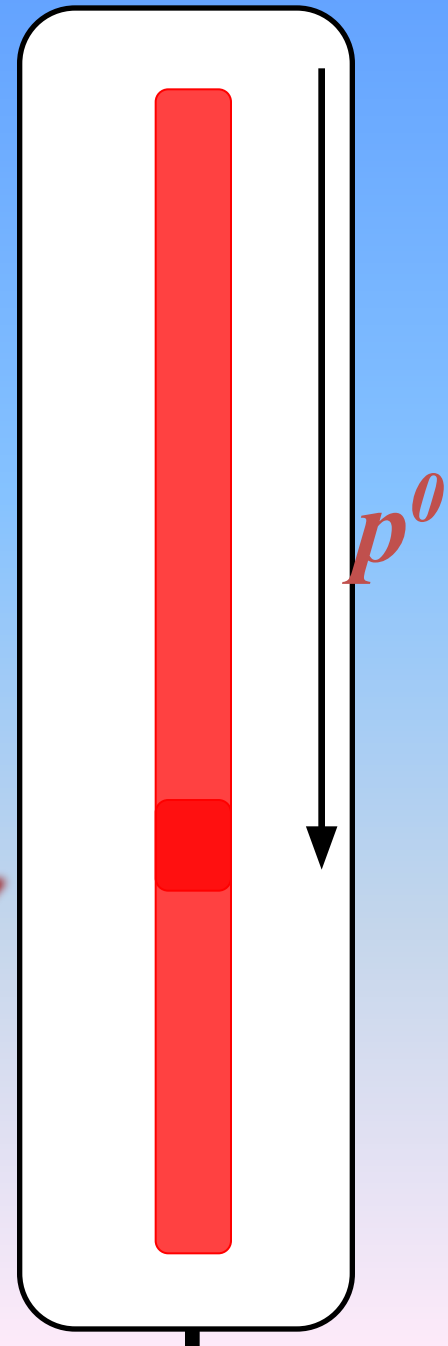
$$\text{при } t = 25, p = 7$$

$$t - p$$

$$t - p = 25 - 7$$

18  
0

Решение



В полдень термометр показывал температуру  $t^{\circ}\text{C}$ , а к полуночи температура опустилась на  $p^{\circ}\text{C}$ . Какую температуру показывал термометр в полночь?

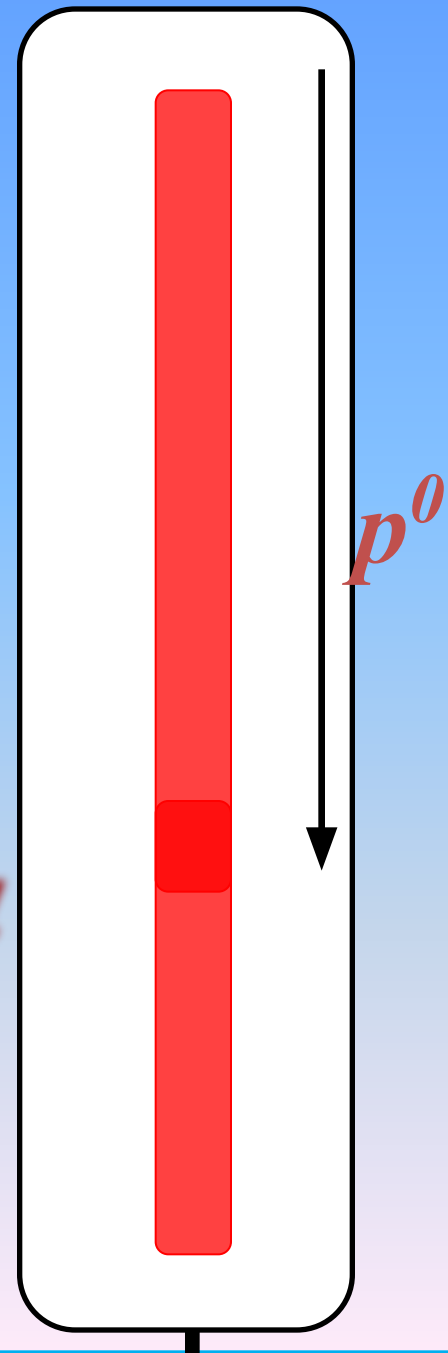
Составьте выражение и найдите его значение:

$$\text{при } t = 34, p = 14$$

$$t - p$$

$$t - p = 34 - 14$$

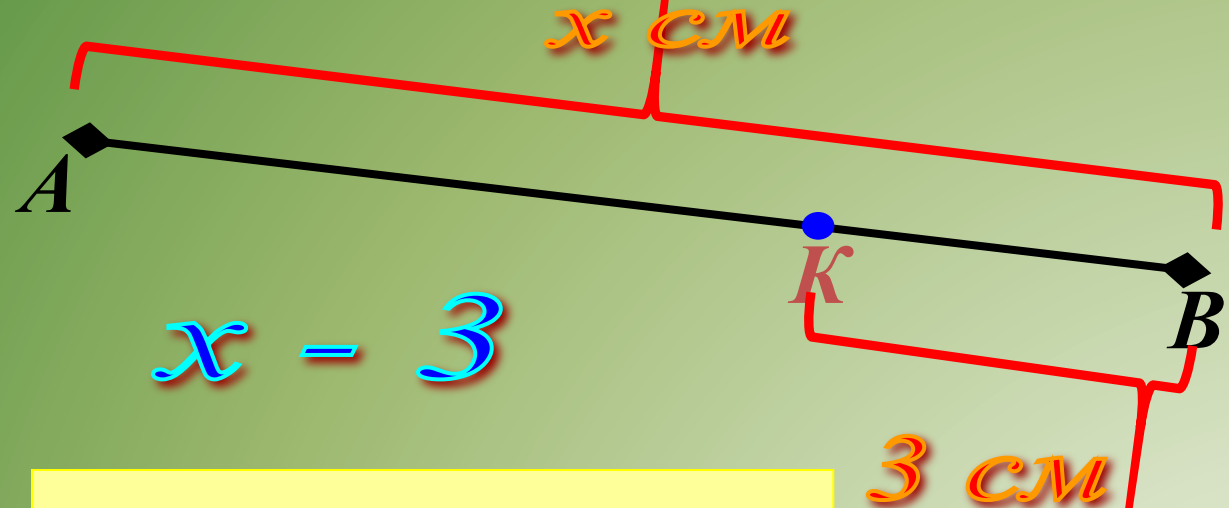
20  
0





**Задача:**

Точка  $K$  лежит на отрезке  $AB$ .  
Найдите длину отрезка  $AK$ , если  
 $AB = x$  см,  $KB = 3$  см. Составьте  
выражение и найдите его значение  
при  $x = 12; 9; 4$ .



$$1) x - 3 = 12 - 3 = 9$$

$$2) x - 3 = 9 - 3 = 6$$

$$3) x - 3 = 4 - 3 = 1$$

**Решение**



# Самостоятельная работа

## 1 вариант

- 1.Найдите значение выражения

$$(1889 + 943) : 48 - 18$$

- 2.Найдите значение буквенного выражения

$$350 : x + 17,$$

$$\text{если } x = 7, x = 14$$

## 2 вариант

- 1.Найдите значение выражения

$$(1321 - 785) \times 8 + 112$$

- 2.Найдите значение буквенного выражения

$$a : 27 + 35,$$

$$\text{если } a = 810, a = 54$$

Из учебника стр 62 выполните  
письменно  
№305 №306

# Проверка

## 1 вариант

1.  $(1889 + 943) : 48 - 18 = 41$

1) 2832    2) 59    3) 41

## 2 вариант

1.  $(1321 - 785) \times 8 + 112 = 4400$

1) 536    2) 4288    3) 4400

2. Если  $x=7$ , то

$$350 : 7 + 17 = 67$$

Если  $x=14$ , то

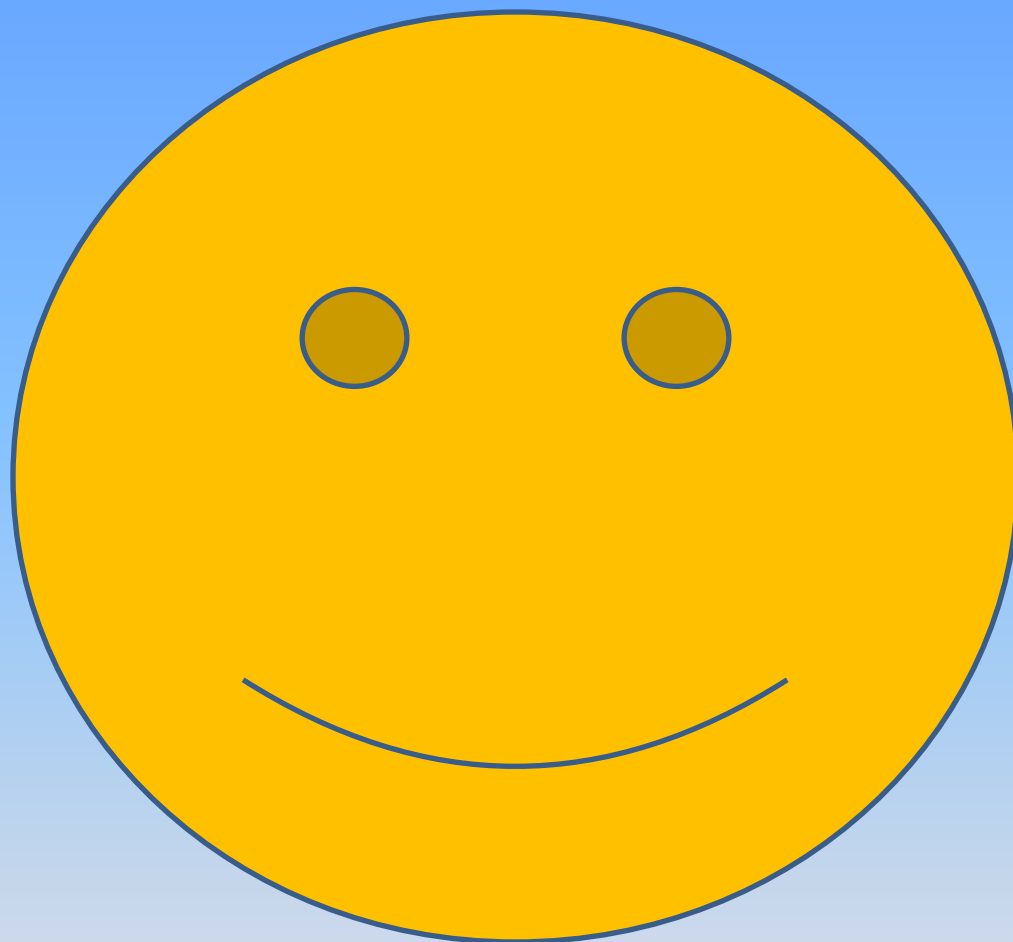
$$350 : 14 + 17 = 42$$

2. Если  $a = 810$ , то

$$810 : 27 + 35 = 65$$

Если  $a = 54$ , то

$$54 : 27 + 35 = 37$$



**• *Спасибо за урок.***