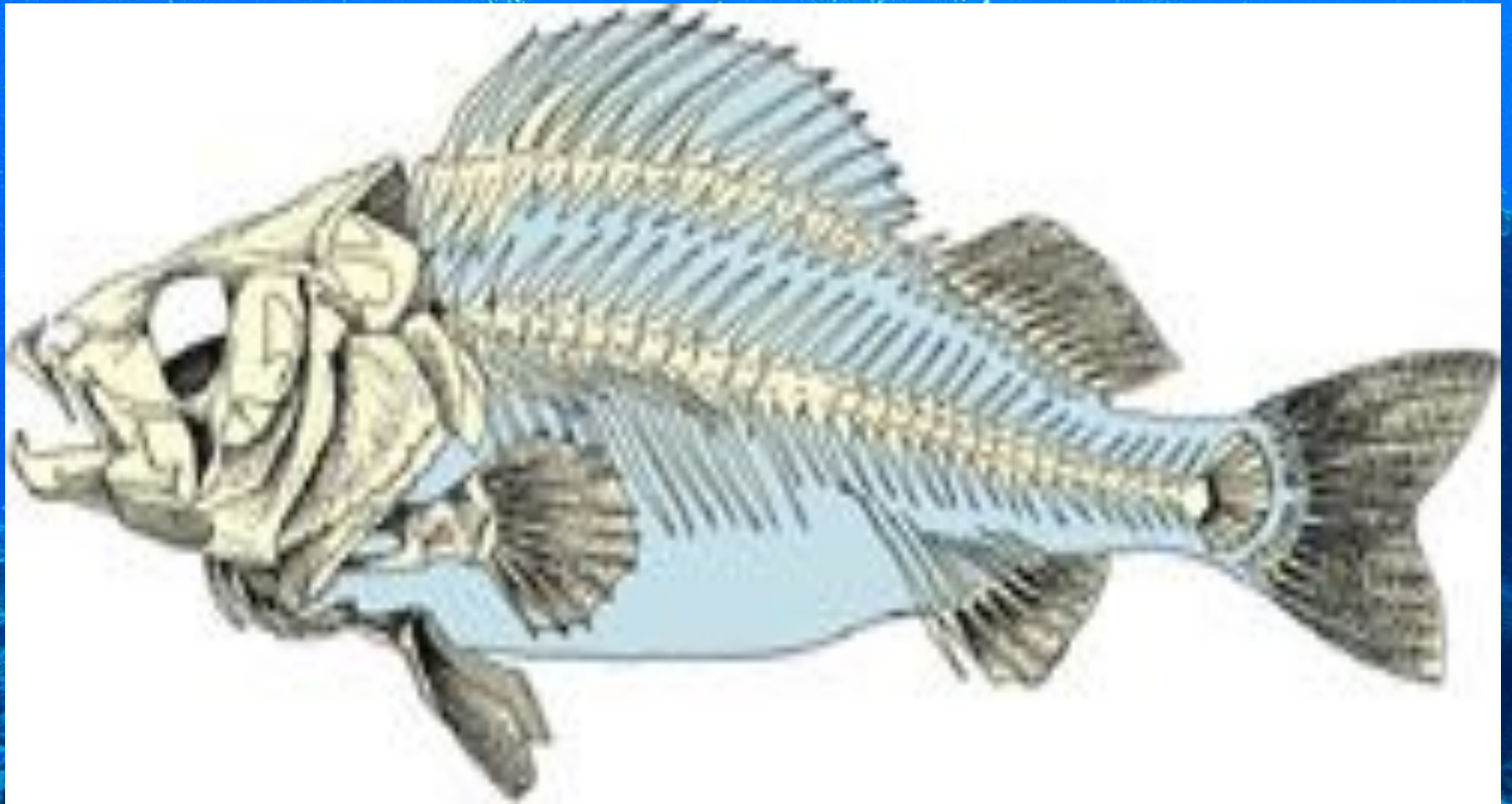


# Внутреннее строение, размножение и развитие рыб

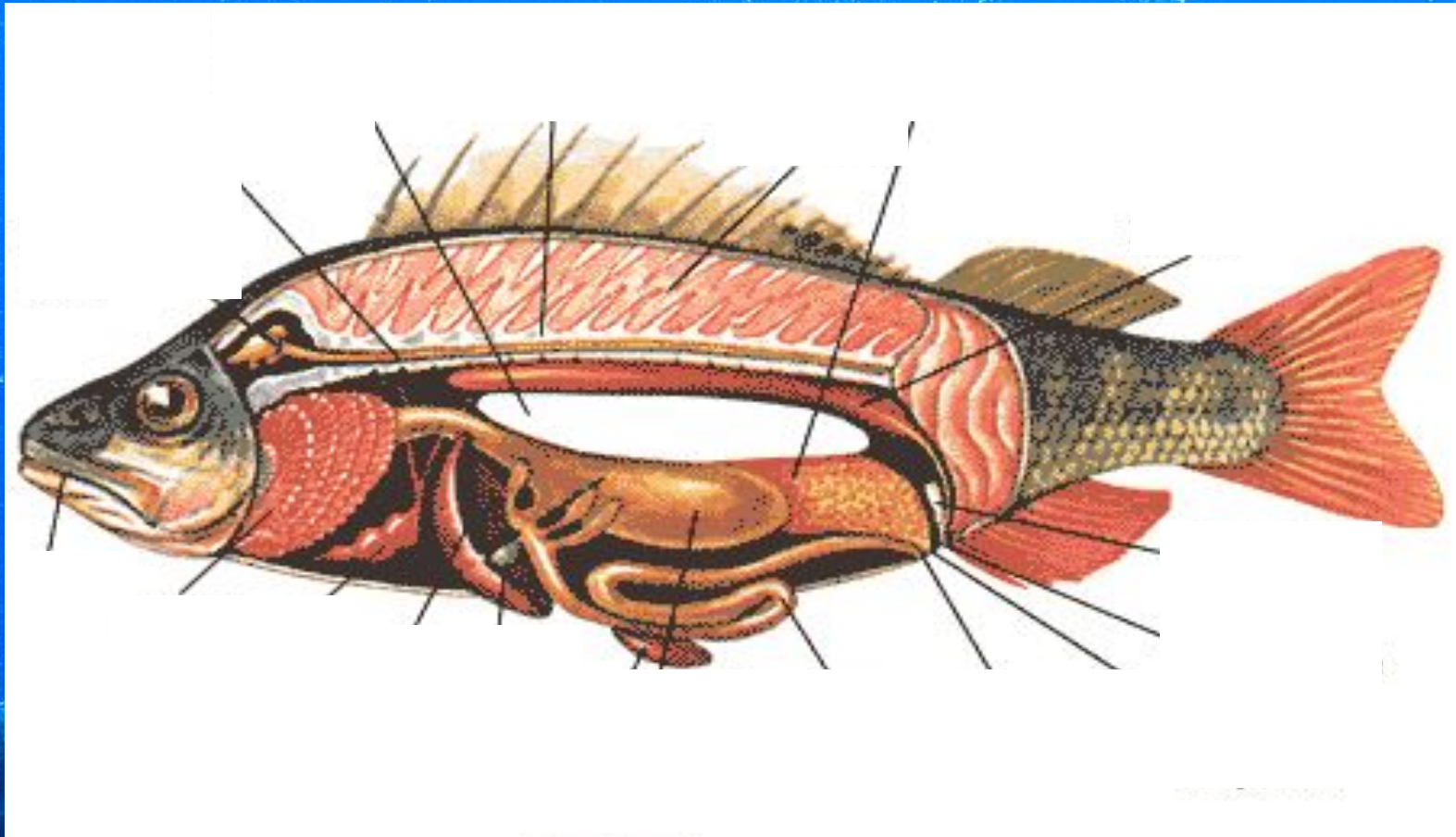


# Костный скелет рыбы



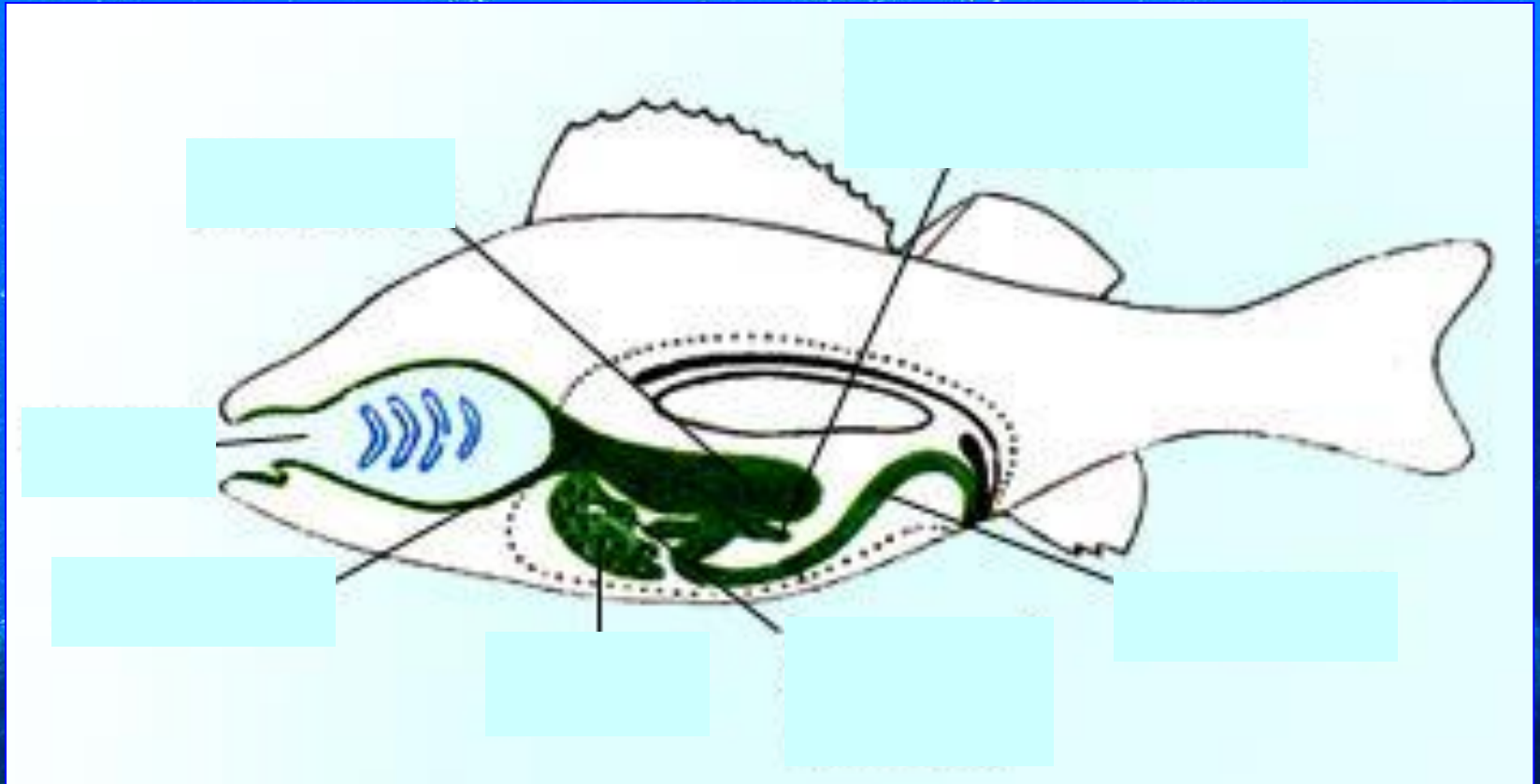
**Основа костного скелета – позвоночник и череп**

# Внутреннее строение



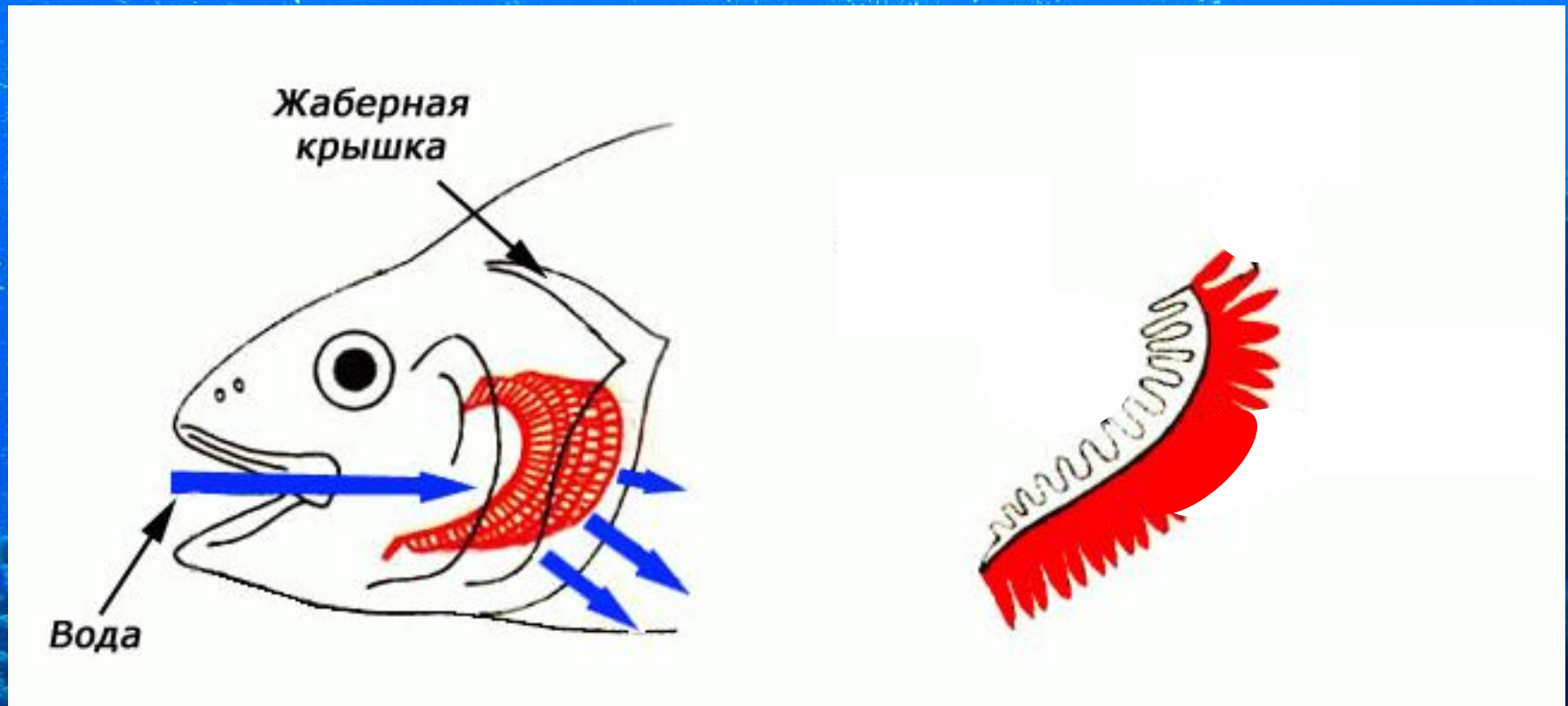
В полости тела рыб лежат органы пищеварения: пищевод, желудок, кишечник и печень, а также плавательный пузырь, сердце, парные почки и половые железы.

# Пищеварительная система



На челюстях рыбы расположены  
мелкие или крупные зубы

# Дыхательная система



Органы дыхания рыб - жабры

# Кровеносная система

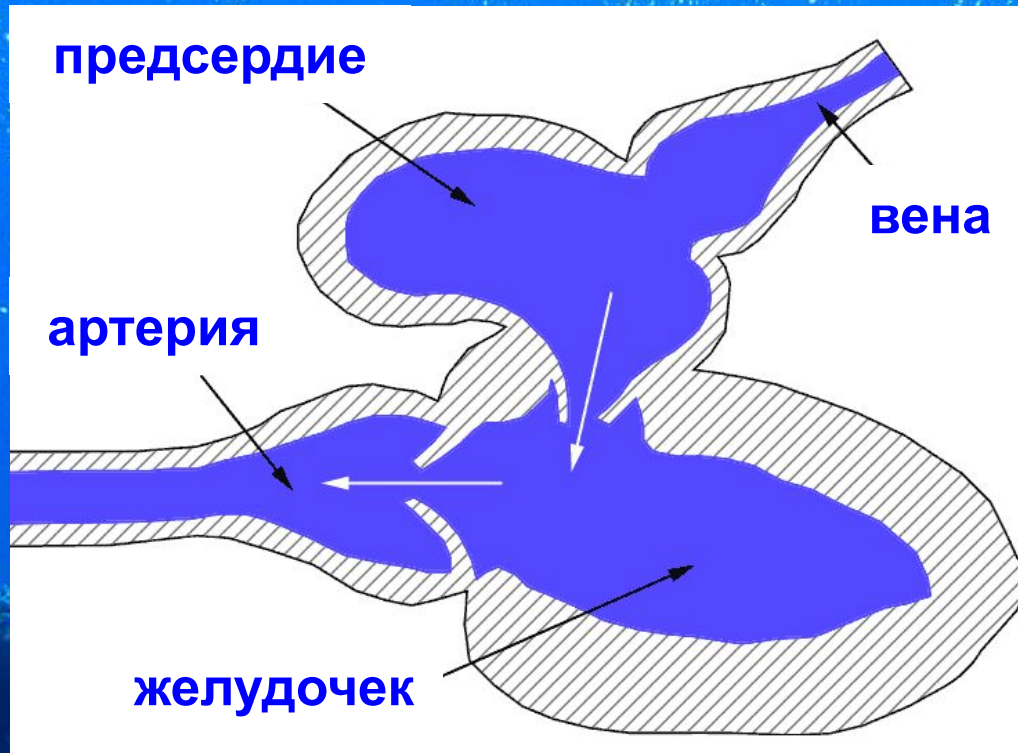
сердце

сосуды



У рыб только один круг кровообращения.  
Система замкнутая.

# Строение сердца



Сердце рыб состоит: из одного предсердия и одного желудочка.  
В сердце всегда венозная кровь.

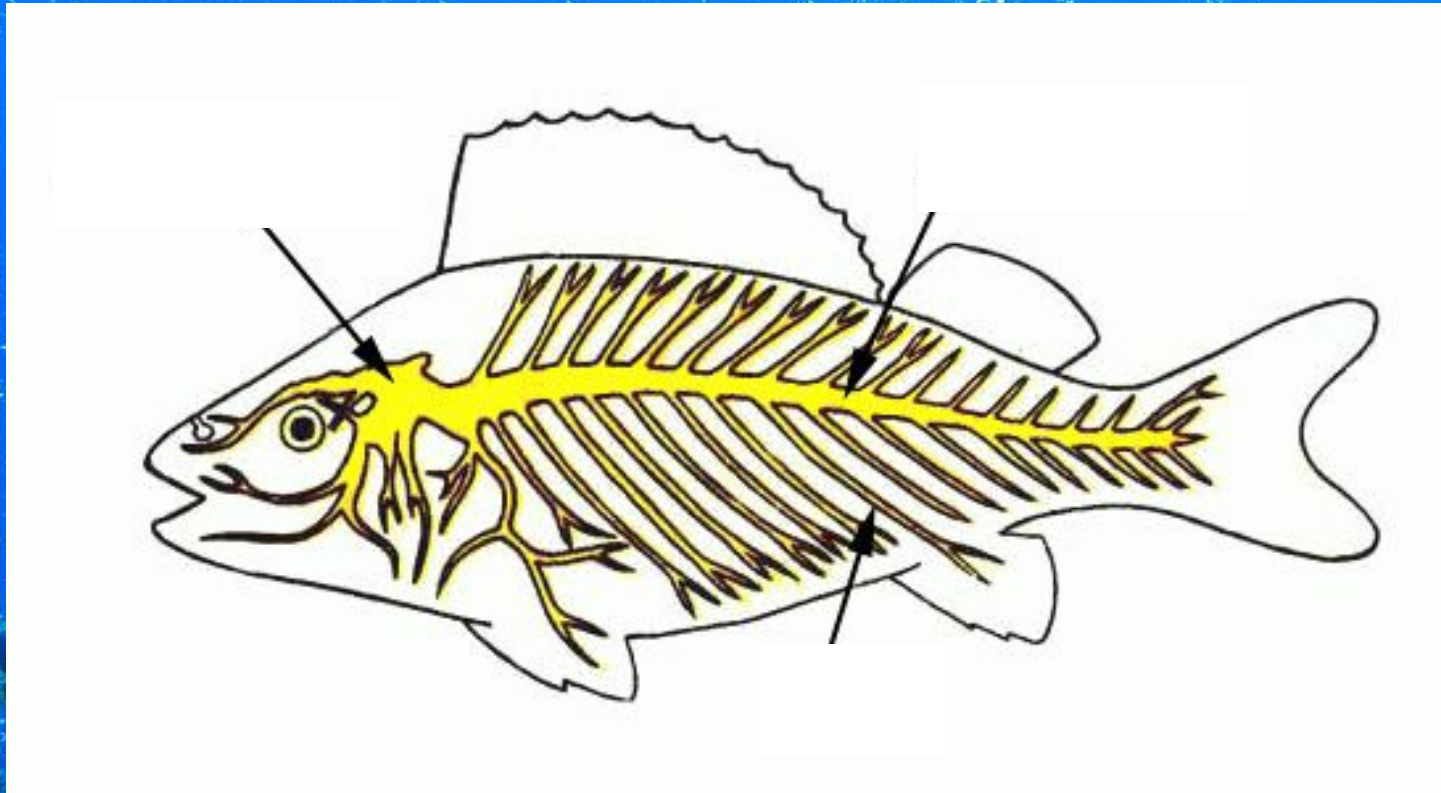
# Кровеносные сосуды

Артерии-это сосуды,  
по которым кровь  
выходит из сердца

Вены-это сосуды,  
по которым кровь  
возвращается в сердце

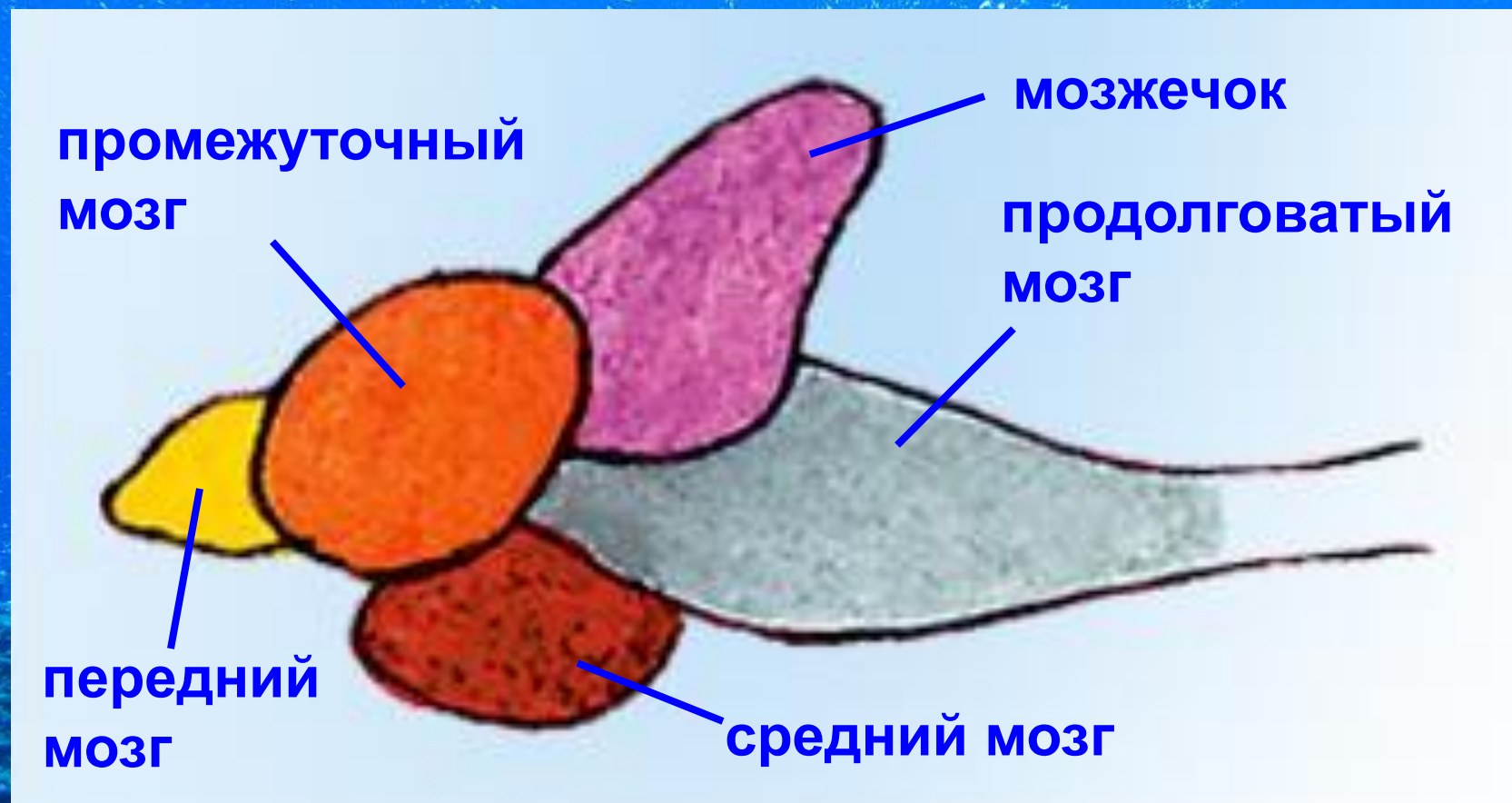


# Нервная система



**Нервная система состоит:  
из головного и спинного мозга и отходящих нервов**

# Головной мозг



# Размножение рыб

- Рыбы – раздельнополые.
- Самки выметывают икринки, самцы – молоки, содержащие сперматозоиды.
- Оплодотворение у большинства костных рыб наружное.

# Личинки рыб



# Развитие рыб

