



Породы свиней



- У країнах світу розводять понад 200 порід свиней.
- Всі вони виведені на основі схрещування та штучного відбору кращих тварин.
- В Україні розводять такі породи: велика біла — 78,4 %,
- українська степова біла — 5,4 %
- миргородська — 3,3 %,
- ландрас — 1,6%,
- полтавська м'ясна — 4,8 %,
- дюрок — 0,6 %,
- уельська — 0,3 %,
- велика чорна — 0,9 %,
- українська степова ряба — 0,2
- інші породи — 0,4 %.



крупная белая



латвийская белая



литовская белая



ландрас



украинская степная белая



эстонская беконная



северокавказская



миргородская



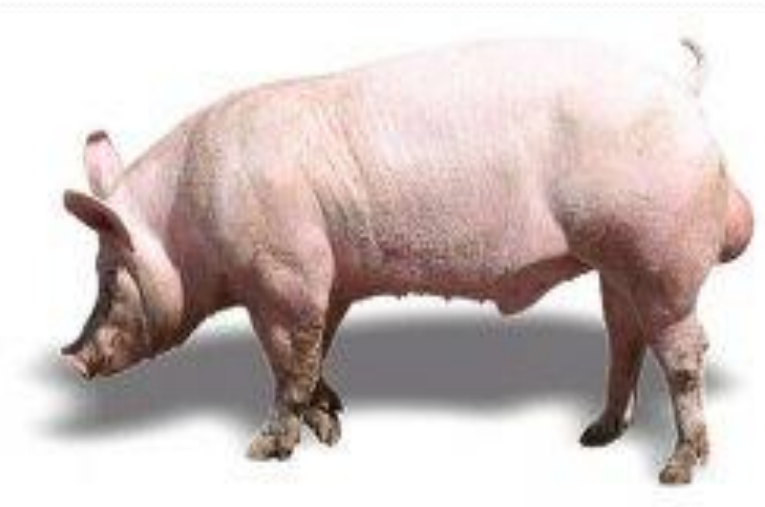
уржумская



белорусская чёрно-пёстрая

ВЕЛИКА БІЛА

- Одна з основних порід свиней у світі.
- Порода виведена в ХІХ столітті в Англії шляхом складного схрещування місцевих свиней з скороспілими китайськими, багатоплідними неаполітанськими та португальськими.
- Неодноразово завозилась на територію України, де успішно акліматизувалась.
- Пізніше, в результаті племінної роботи, була виведена фактично нова вітчизняна порода.
- Завдяки своїй високій здатності пристосовуватись до різних кліматичних та кормових умов на даний час Велика Біла порода розповсюджена практично у всіх зонах з розвинутим свинарством.



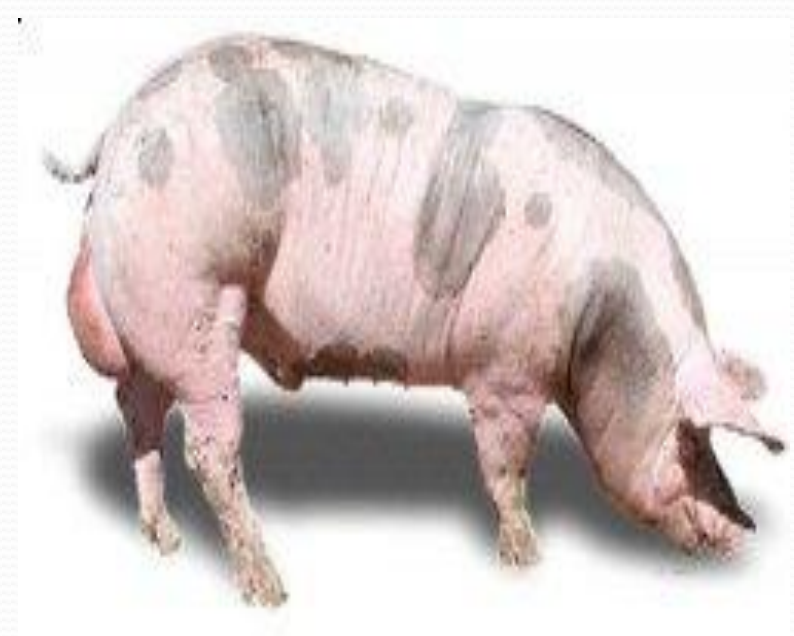
ЛАНДРАС

- Перша спеціалізована порода свиней м'ясного типу, одна з найпоширеніших в світі.
- Виведена в Данії на початку ХХ століття шляхом схрещування місцевих свиней з великими білими в умовах інтенсивної годівлі та насичення раціону білками тваринного походження.
- Вважається кращою породою беконного типу.
- Тварини дуже вимогливі до умов годівлі та утримання .
- В Україну була завезена в 1948 році.



ПЕТРЕН

- Це порода м'ясних свиней, виведена в Бельгії на початку ХХст.
- Для Петренів характерна хороша конституція тіла, надзвичайно високі життєздатність поросят та стійкість свиней до захворювань, ефективне засвоєння корму, прекрасний ріст, максимальна гібридна сила та сильний статевий інстинкт.
- Порода також характеризується високою якістю м'яса та великим забійним виходом туш.
- В Україні Петрен найчастіше використовується при трьохпородному схрещуванні з гібридом F₁ (Велика Біла x Ландрас).

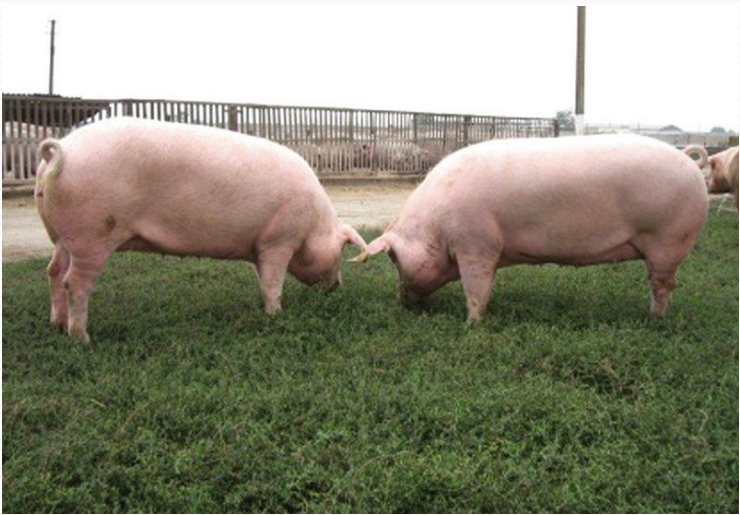


ДЮРОК



- Порода виведена у США схрещуванням червоних свиней, завезених з Гвінеї, Іспанії, Португалії та беркширів.
- На Україні розводиться з 1975 року.
- Дюрки міцної конституції, великі, рудої масті.
- Тварини відрізняються відмінними відгодівельними та м'ясними якостями.
- Для породи характерні стабільна якість м'яса, однорідність туш та спокійна поведінка.

ряба



- Створена в інституті «Асканія-Нова».
- М'ясо-сального і сального напрямку продуктивності.
- Тварини цієї породи добре передають у спадок господарсько-корисні ознаки, поєднують продуктивні якості великої білої породи і акліматизаційні якості місцевих свиней, легко переносять суворі умови спекотного літа і вітряної холодної зими.



Миргородська

- Створена на основі схрещування місцевих чорно-строкатих свиней з беркширської та іншими кнурами.
- Порода сального напрямку.
- Тварини відрізняються здатністю до відкладення сала в молодому віці і пристосованістю до кормових і кліматичних умов.
- Легко звикають до пасовищного утримання, добре використовують корм.
- Масть чорно-строката, іноді з рудуватим відтінком.

Поросята миргородської породи





Північнокавказька порода свиней, м'ясо-сального напрямку

- Виведена в Ростовській області і Краснодарському краї схрещуванням місцевих кубанських свиней з великою білою, беркширською і коротковухою білою породами.
- Затверджена в 1955 році.
- Свині великі, міцної статури. Щетина густа, м'яка. Масть чорно-строката.

Уржумська порода свиней, м'ясного напрямку

- Виведена в господарствах Кіровської області схрещуванням місцевих довговухих свиней з кнурами великої білої породи.
- Затверджена в 1957 р.
- Свині великі, міцної конституції, з довгим глибоким тулубом. Щетина густа, біла.

Беркширська порода



- Беркширська порода свиней виведена в графстві Беркшир в Англії у другій половині XIX ст шляхом схрещування англійських свиней з неаполітанськими, сіамськими і китайськими породами.
- Беркширську породу активно використовували для створення нових порід. З її участю в виведено кілька нових порід: миргородська, українська степова ряба, північнокавказька, калінінська, кемеровська, білоруська чорно-ряба.
- Породу утвердили в 1975 році.

Корейська порода



Порода Мангал



Література

www.vancats.ru/Podvor_svinovodstvo_porody-svinei.htm

www.ff-bacon.com/index.php?option=com_content&view...id..

[ru.wikipedia.org/wiki/Ландрас_\(порода_свиней\)](http://ru.wikipedia.org/wiki/Ландрас_(порода_свиней))

premixs.com.ua/.../69-osnovni-porodi-svinej.ht..

svinovodstvo.blogspot.com/2010/12/blog-post_17.html