



Упражнения по цветоведению

Гармония цвета

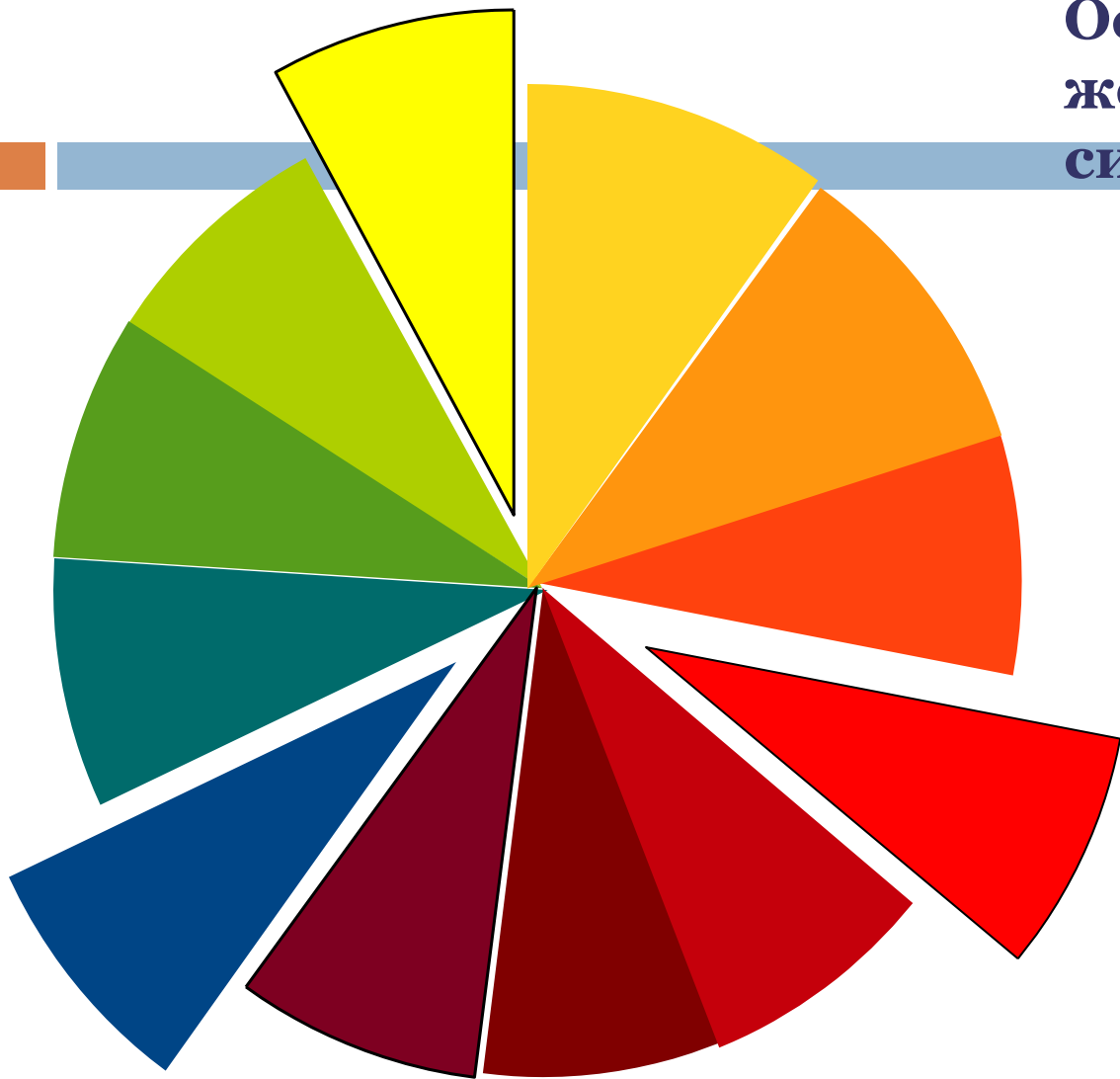
Создание композиционного баланса



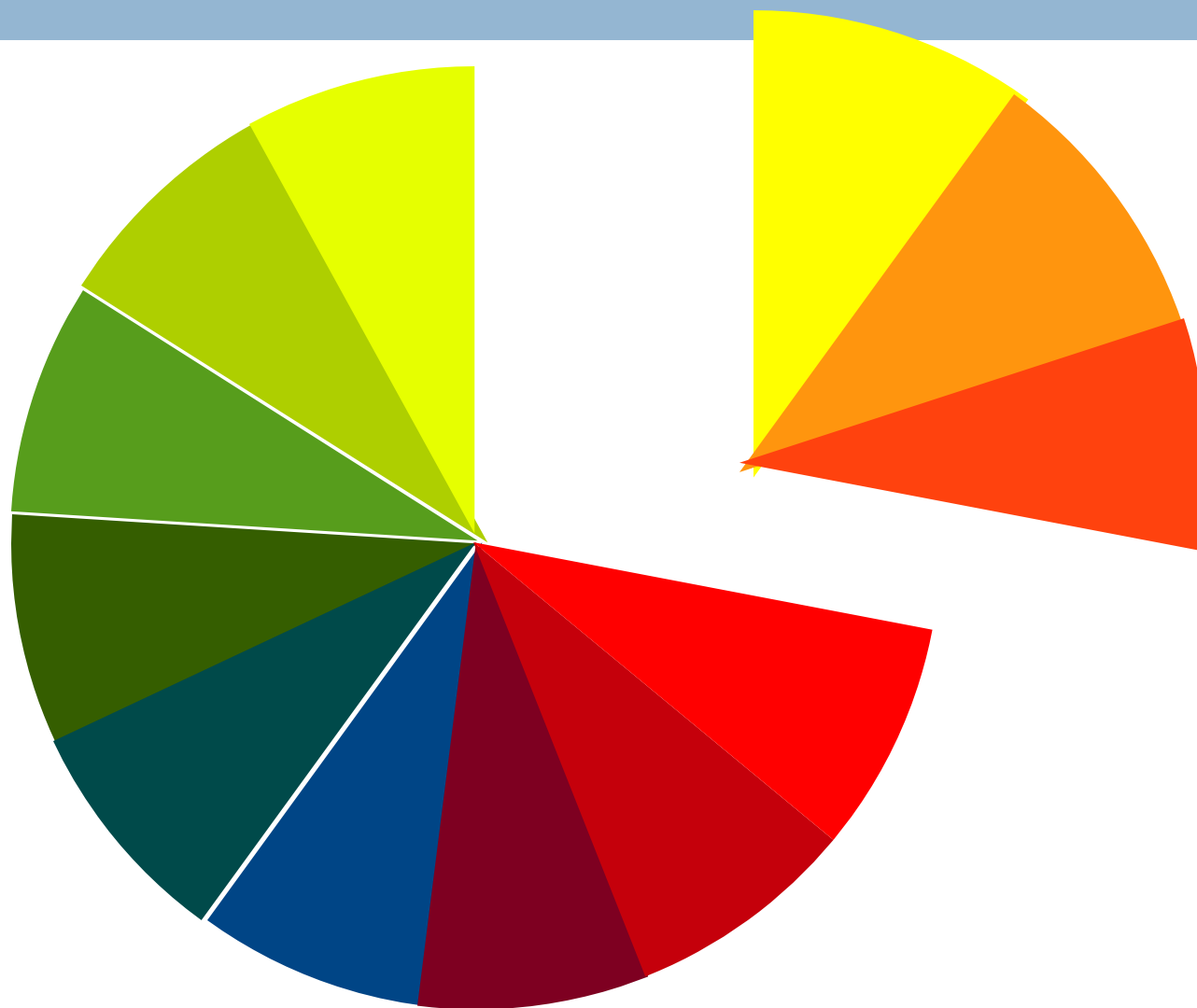
- Создавая композицию, можно использовать любое количество цветовых тонов, но все это цветовое богатство должно визуально распределяться на три условные группы: темные цветовые тона, средние и светлые.
- Соотношение: темные – 25%; средние – 60%; светлые – 15%



**Основные цвета –
желтый, красный,
синий**



**Родственные цвета
в цветовом круге лежат
близко один к другому**



Дополнительные цвета
в цветовом круге находятся строго
друг против друга



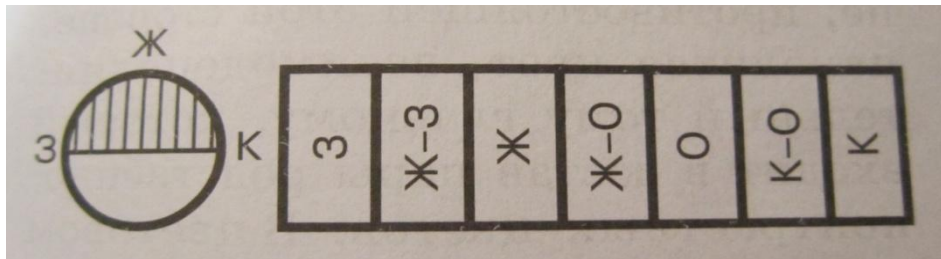
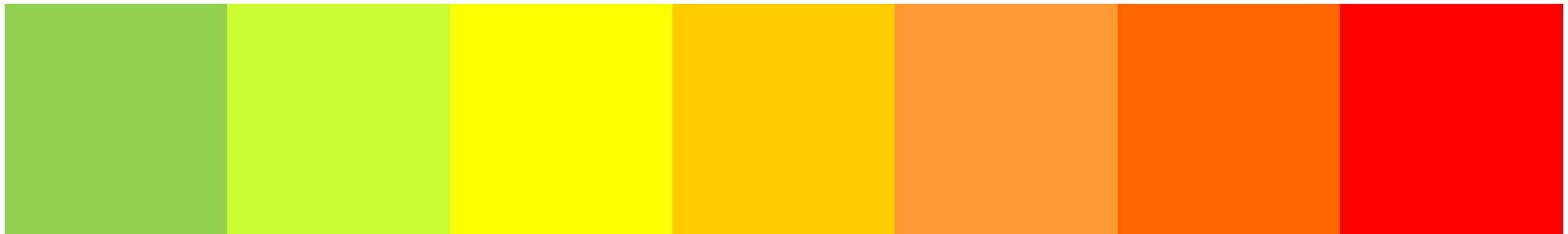
Гармония родственно-контрастных цветов



- Родственно-контрастная цветовая гармония использует сразу два первичных цвета - красный с желтым, красный с синим, желтый с синим.
- К каждому добавляют вторичный цвет
- В родственно-контрастной схеме участвуют 4 цвета.
- *Например:* Желтый-синий –оранжевый-зеленый

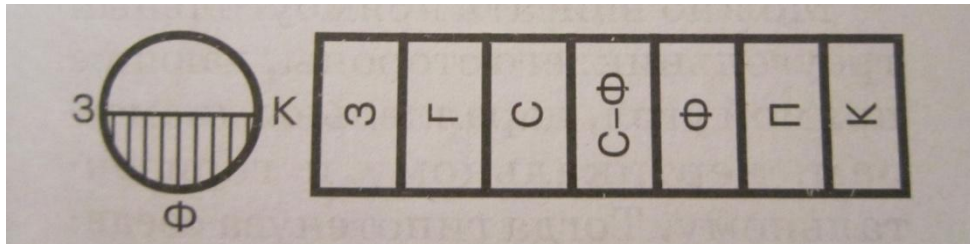
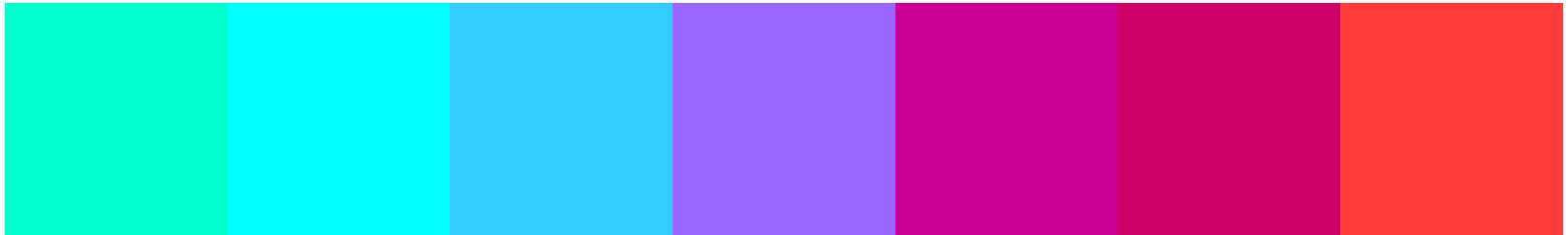


Гармония родственно-контрастных ЦВЕТОВ



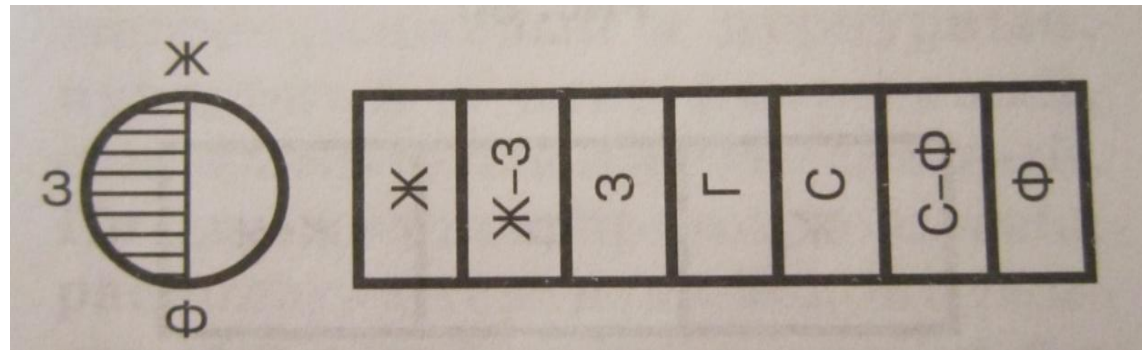
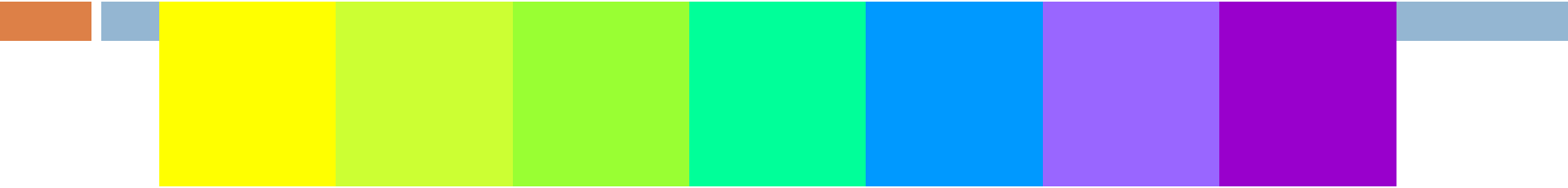
- Таблица №2
- Теплые: желто-красные и желто-зеленые
- Суть гармонии: за счет желтого цвета роднятся, а благодаря наличию красного и зеленого контрастируют

Гармония родственно-контрастных ЦВЕТОВ



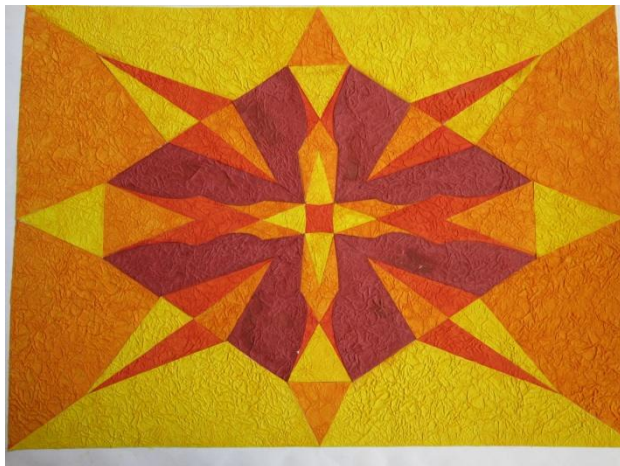
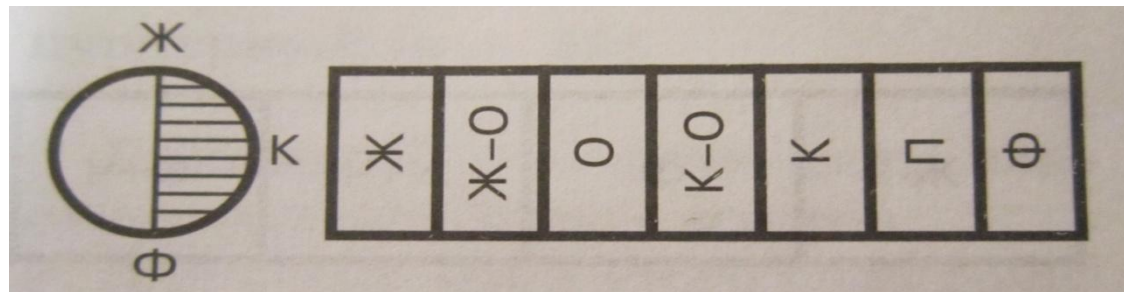
- Таблица №3
- Холодные: сине-зеленые и сине-красные
(Красный-синий-фиолетовый-зеленый)
- Между такими парами существует двойная связь, они состоят из одинакового количества объединяющего главного цвета и одинаковых количеств контрастирующих цветов

Гармония родственно-контрастных ЦВЕТОВ



- Таблица №4
- Теплые: желто-зеленые и
- холодные: сине-зеленые
- (Желтый –синий-зеленый-фиолетовый)

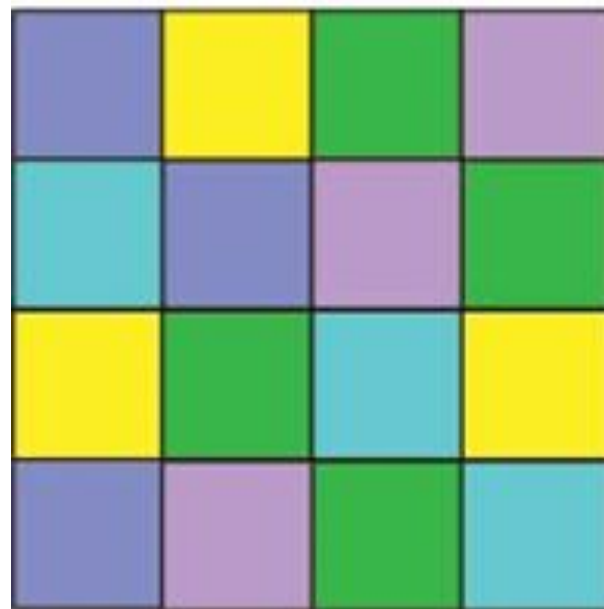
Гармония родственно-контрастных ЦВЕТОВ



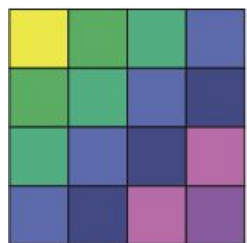
- Таблица №5
- Теплые: желто-красные
- Холодные: сине-красные
- (Красный-желтый-оранжевый-фиолетовый)

Упражнение № 7

- Составить композицию из 16 квадратов на основе одной из четырех вариантов схем № 2-5 родственно-контрастных цветов
- Например, схема №2: зеленый, желто-зеленый, желтый, желто-оранжевый, красно-оранжевый, красный

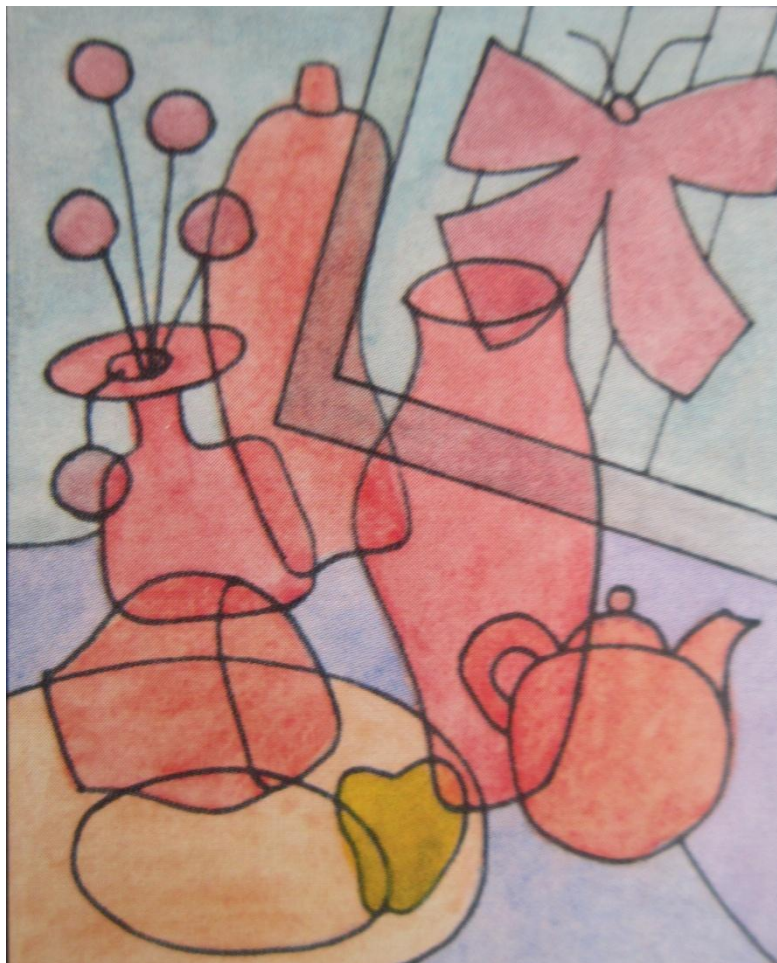


Упражнение № 8



- Создать композицию с использованием цветовой палитры на основе таблиц №2-5

Упражнение № 9



- Создать композицию на основе стилизованных форм реальных предметов с использованием цветовой палитры на основе таблиц №2-5