The background features a light blue world map. In the foreground, there are dark silhouettes of a teacher on the left and two students on the right, one of whom is pointing towards the map. The entire scene is set against a white background with a dark green border.

**Урок русского языка в 3 классе  
по программе «Перспективная  
начальная школа »**

*Учитель: Терехова Марина Дмитриевна*



# В добрый путь!



*Необычный день у нас.  
И гостями полон класс.  
Что гостям сказать нам надо  
Видеть Вас мы очень рады!  
На рабочий лад настройтесь,  
Ведь у нас не мало дел.  
Пудобнее устройтесь,  
Чтобы каждый проявить себя  
сумел.*





- **Нам дан во владение самый богатый, меткий, могучий и поистине волшебный русский язык» .**

- **К. Паустовский**



# Минутка чистописания

---

- *Ии Щщ и щ ищ ищ ищ*
- *суффикс*



# Тест

---

- Суффикс – это...
  - Л) маленькое слово
  - М) часть слова**
- 2. Суффикс служит...
  - и) для образования новых слов**
  - е) для связи слов в предложении



- 3. Суффикс стоит...
  - ш) **после корня**
  - ж) перед корнем
- 4. Суффикс...
  - о) не имеет значение
  - а) **имеет значение**

**Миша**

**Как нам могут помочь эти знания?**

**4**



# Листок самооценки

<b>тест</b>	<b>Упр.93</b>	<b>карточка</b>	<b>Всего</b>
0 - 4			







- Травища
- Тетрадища
- Силища
- Ямища
- Ручища
- Ножища

Медведище  
Холодище  
Комарище  
Голосище  
Туманище  
Ножище



# Тема урока: Написание

## существительных с суффиксом - ИЩ-.

- **Задачи:**

- **Узнать:**

когда после суффикса –ИЩ- пишется –А, а  
когда- Е

- **Научиться:**

писать окончания слов после суффикса –  
ИЩ-

# Правила работы в группе

1. Понять задание и подумать о решении самостоятельно.
2. Выслушать мнение каждого.
3. Найти общее решение.
4. Выбрать выступающего.





# Проверка работы в группах

- **Вывод:**

У сущ. **ж.р.** рода с суффиксом –ищ- пишется окончание – **а**

**Вывод:** У сущ **м.р.** рода и **ср.р.** рода с суффиксом –ищ- пишется окончание

**е**



- Травища
- Тетрадища
- Силища
- Ямища
- Ручища
- Ножища

Медведище  
Холодище  
Комарище  
Голосище  
Туманище  
Ножище



# Физкультминутка

---





# Тема урока: Написание

## существительных с суффиксом - ИЩ-.

- **Задачи:**

- **Узнать:**

когда после суффикса –ИЩ- пишется –А, а  
когда- Е

- **Научиться:**

писать окончания слов после суффикса –  
ИЩ-



# Алгоритм определения окончания после суффикса –ищ-

1. Определить, от основы какого слова образовано данное слово.
2. Определить род этого слова.
3. Если слово женского рода, то после суффикса –ищ- пишется –а.
4. Если слово мужского рода и среднего рода, то после суффикса –ищ- пишется –е.







# Упражнение 92

---

## План

1. Записываем слова парами , рядом пишу слово, от основы которого они образованы;
2. Указываем род исходного слова.
3. Разбираем выделенные слова по составу



# Упр. №93.

---

## Начальная форма?

Миша написал такие окончания:  
папище, мамища.  
А Маша: папища, мамища.



# Алгоритм определения окончания после суффикса –ищ-

1. Определить, от основы какого слова образовано данное слово.
2. Определить род этого слова.
3. Если слово женского рода, то после суффикса –ищ- пишется –а.
4. Если слово мужского рода и среднего рода, то после суффикса –ищ- пишется –е.





# Разноуровневая работа

М.р

ж.р

ср.р

М.р

ж.р

ср.р



M.p

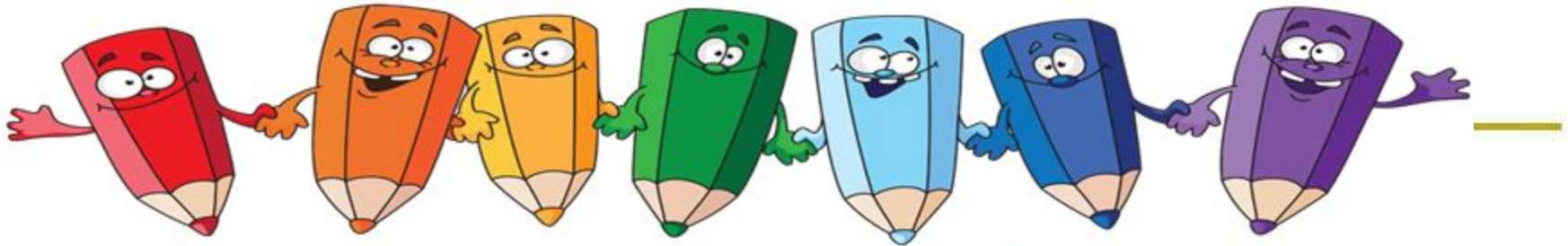
M.p

ср.р

ж.р

ж.р





## *Домашнее задание*

1. с.81 правило
2. Я предлагаю повесить ваш уровень и выполнить задание на карточке которая осталась не выполнена, **высокий** уровень подобрать 4 загадки к зелёной карточке.



# Тема урока: Написание

## существительных с суффиксом - ИЩ-.

- **Задачи:**

- **Узнали:**

когда после суффикса –ИЩ- пишется –А, а  
когда- Е

- **Научились:**

писать окончания слов после суффикса –  
ИЩ-





# Оценка

тест	Упр.93	карточка	Всего
4	4	6	14

14- 13 оценка **5**

12- 11 оценка **4**

10- 7 оценка **3**

6 и менее оценка **2**



# Игра «Выбери свое место».

**-e**

**-a**



# Спасибо за урок!

Желаю вам успехов в  
учебе.



5



# Плакат летучей мыши



Слово с суффиксом **-ищ-** оканчивается в начальной форме на **-а**, если слово, от основы которого оно образовано, (какого РОДА?) **жен.** рода.

Слово с суффиксом **-ищ-** оканчивается в начальной форме на **-е**, если слово, от основы которого оно образовано, (какого и какого РОДА?) **муж.** и **ср.** рода.