

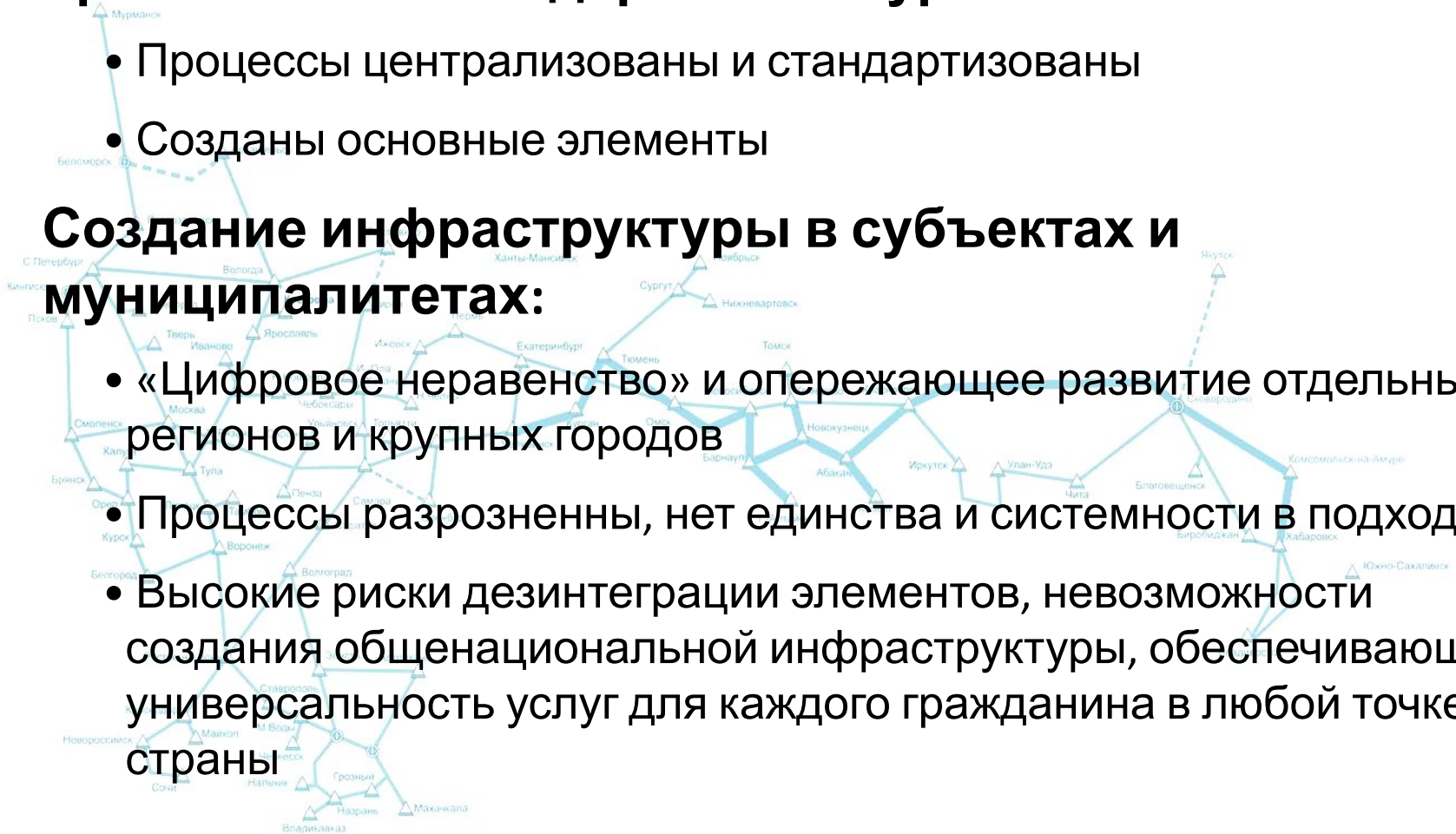
**Формирование региональных
сегментов инфраструктуры
электронного правительства на базе
Единого национального оператора**

Создание инфраструктуры электронного правительства Федерального уровня:

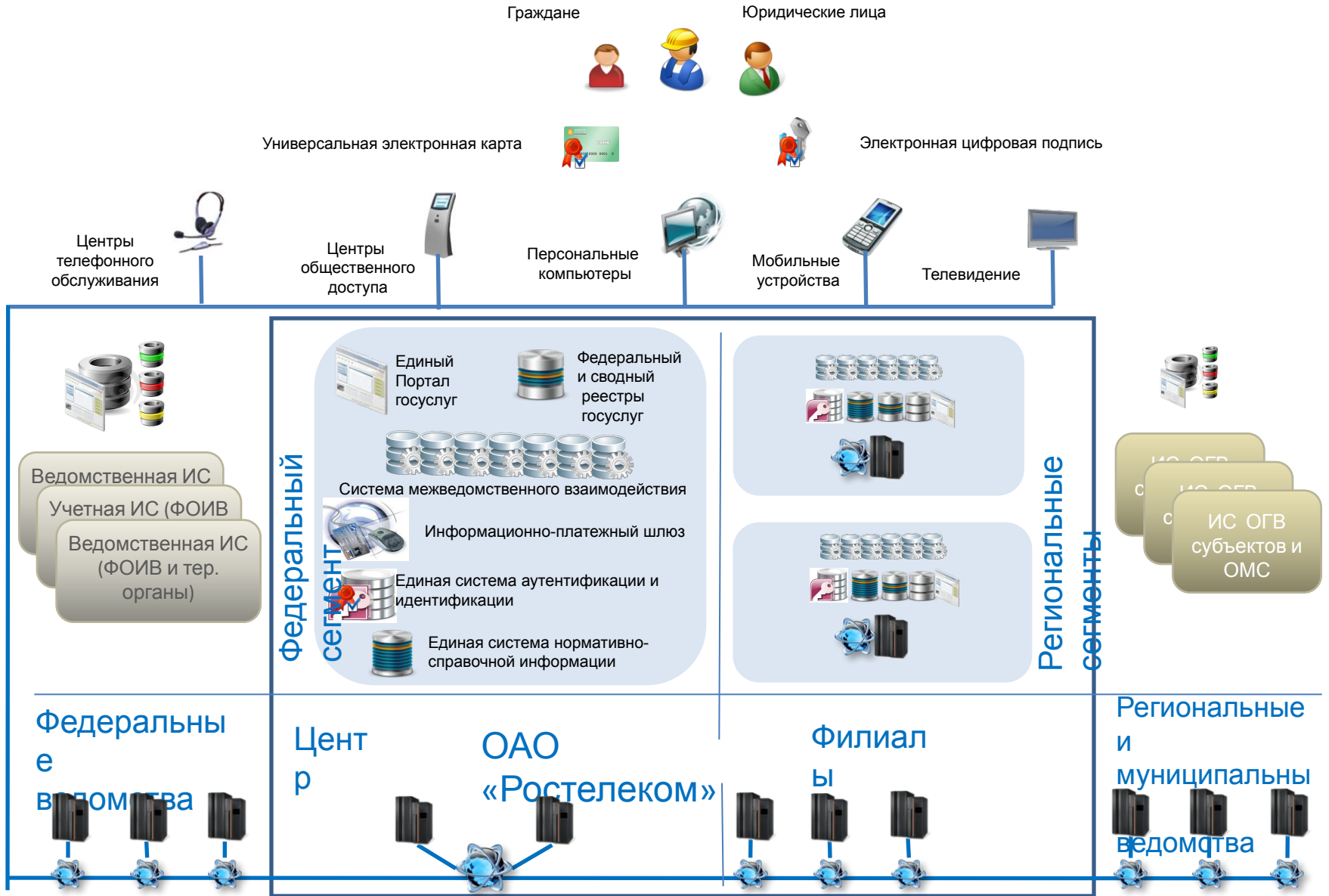
- Процессы централизованы и стандартизованы
- Созданы основные элементы

Создание инфраструктуры в субъектах и муниципалитетах:

- «Цифровое неравенство» и опережающее развитие отдельных регионов и крупных городов
- Процессы разрозненны, нет единства и системности в подходах
- Высокие риски дезинтеграции элементов, невозможности создания общенациональной инфраструктуры, обеспечивающей универсальность услуг для каждого гражданина в любой точке страны

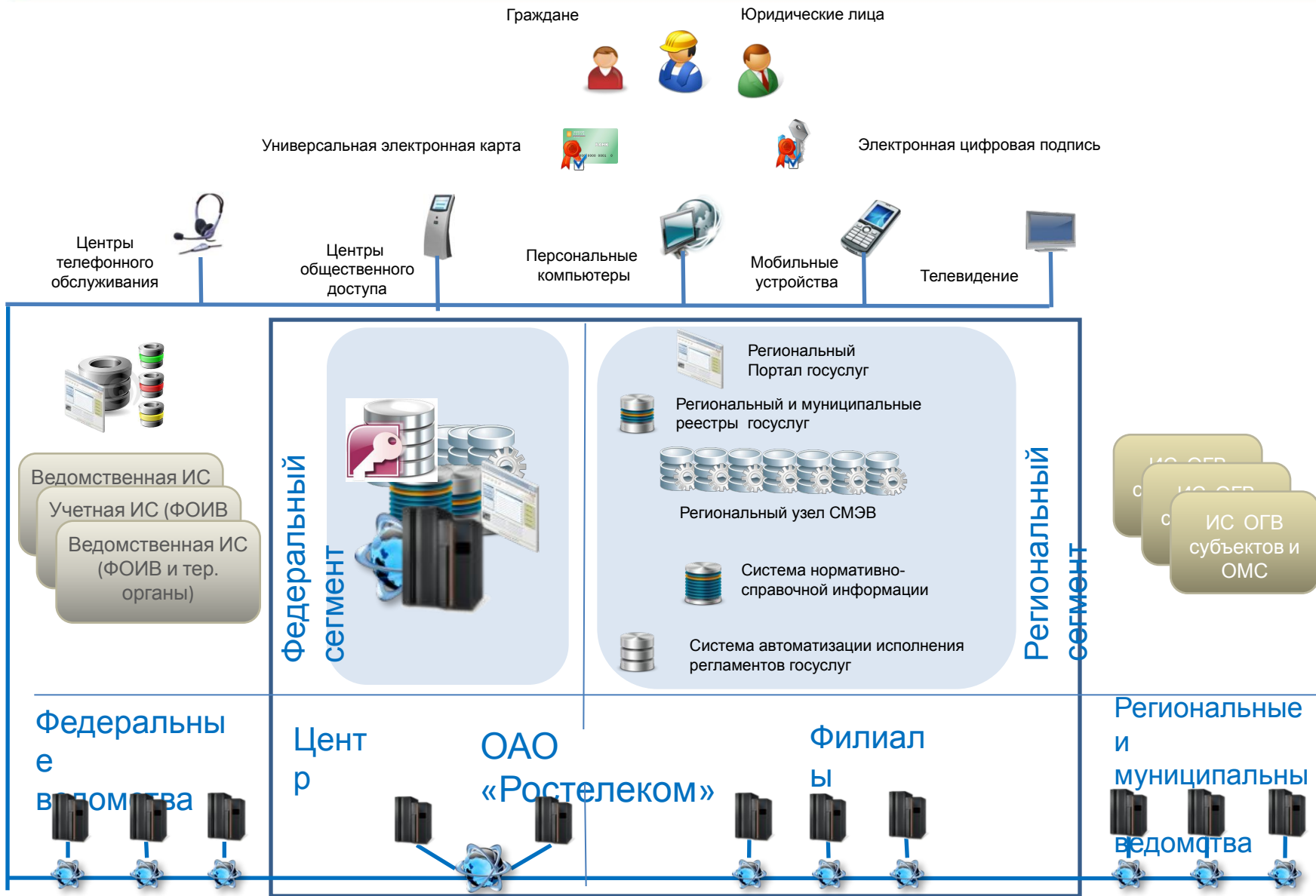


Общая архитектура инфраструктуры электронного правительства.



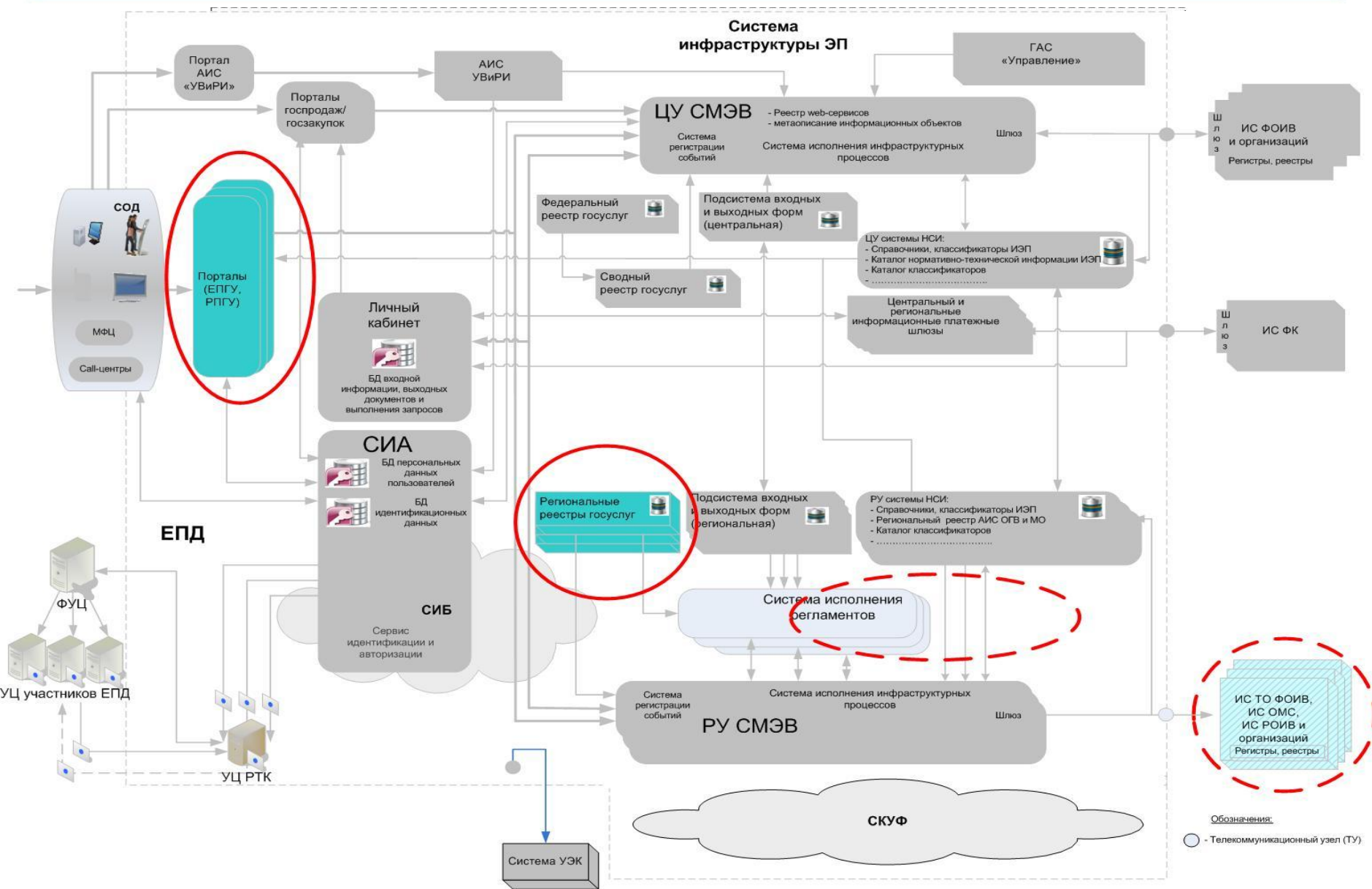
Единая инженерная инфраструктура ОАО «Ростелеком» и МРК

Общая архитектура инфраструктуры электронного правительства.

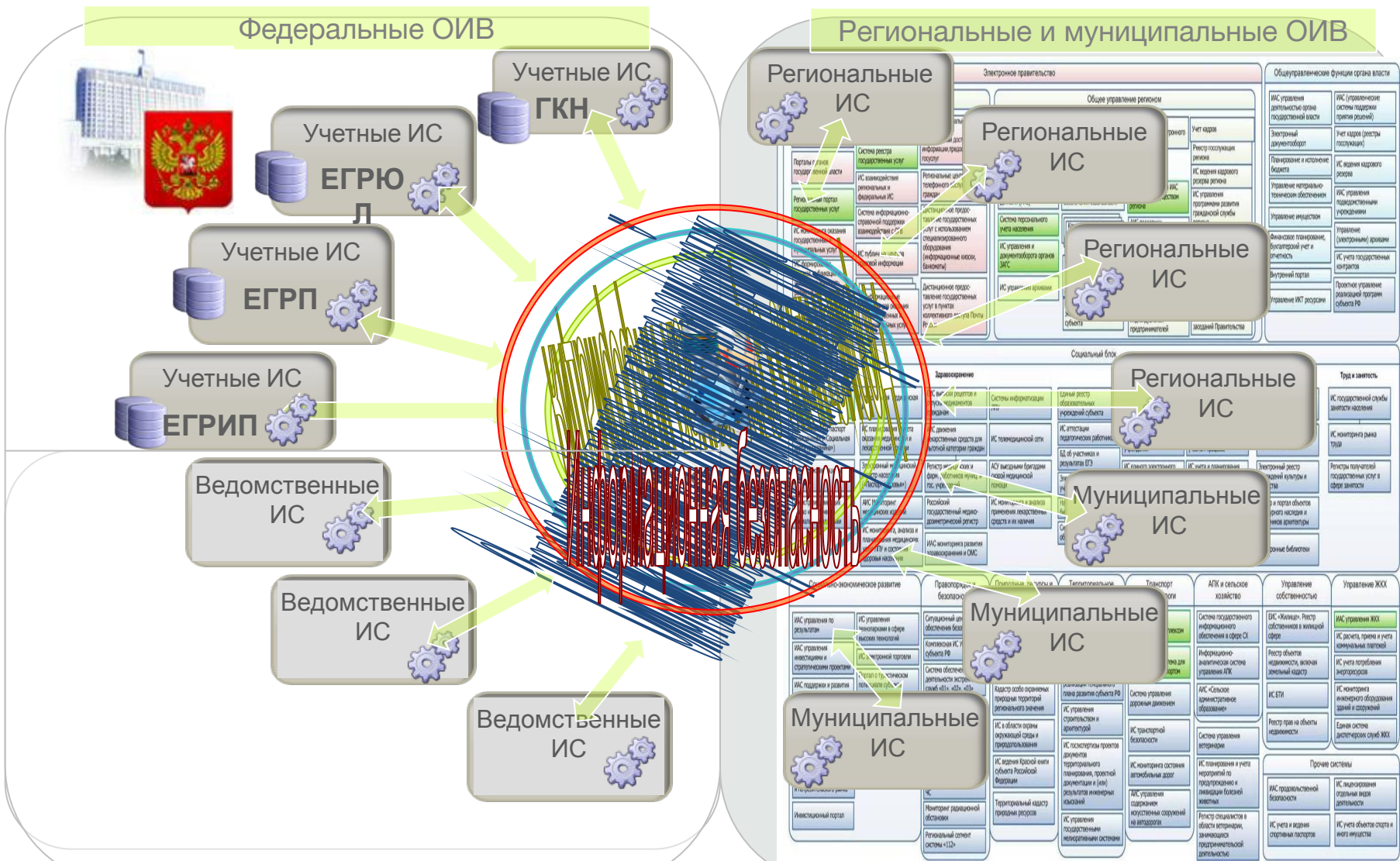


Единая инженерная инфраструктура ОАО «Ростелеком» и МРК

Архитектура инфраструктуры электронного правительства



Инфраструктура электронного правительства Взаимодействие



Электронное правительство

Общее управление регионом		Общественные функции органов власти	
Учет кадров	Ресурсы госслужащих	Учет кадров (системы госслужащих)	Учет кадров (системы госслужащих)
Учет кадров	Учет кадров (системы госслужащих)	Учет кадров (системы госслужащих)	Учет кадров (системы госслужащих)
Учет кадров	Учет кадров (системы госслужащих)	Учет кадров (системы госслужащих)	Учет кадров (системы госслужащих)
Учет кадров	Учет кадров (системы госслужащих)	Учет кадров (системы госслужащих)	Учет кадров (системы госслужащих)

Социальный блок

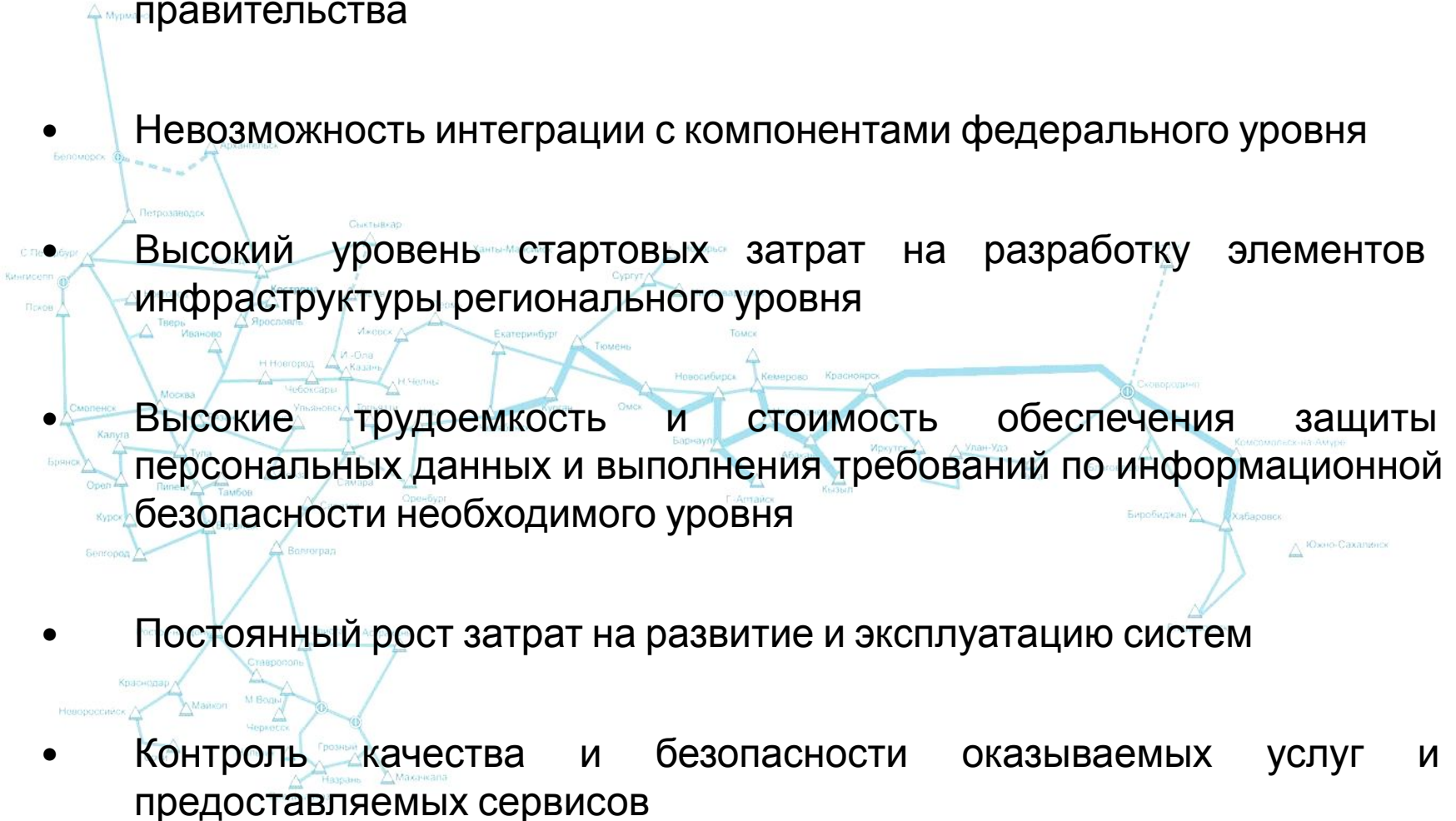
Здравоохранение		Труд и занятость	
Система информатизации	Система информатизации	Система информатизации	Система информатизации
Система информатизации	Система информатизации	Система информатизации	Система информатизации
Система информатизации	Система информатизации	Система информатизации	Система информатизации
Система информатизации	Система информатизации	Система информатизации	Система информатизации

АПК и сельское хозяйство

АПК и сельское хозяйство		Управление ЖКХ	
Система информатизации	Система информатизации	Система информатизации	Система информатизации
Система информатизации	Система информатизации	Система информатизации	Система информатизации
Система информатизации	Система информатизации	Система информатизации	Система информатизации
Система информатизации	Система информатизации	Система информатизации	Система информатизации

Риски локального создания элементов инфраструктуры региона

- Несоблюдение единых технологических стандартов и принципов функционирования системы инфраструктуры электронного правительства
- Невозможность интеграции с компонентами федерального уровня
- Высокий уровень стартовых затрат на разработку элементов инфраструктуры регионального уровня
- Высокие трудоемкость и стоимость обеспечения защиты персональных данных и выполнения требований по информационной безопасности необходимого уровня
- Постоянный рост затрат на развитие и эксплуатацию систем
- Контроль качества и безопасности оказываемых услуг и предоставляемых сервисов

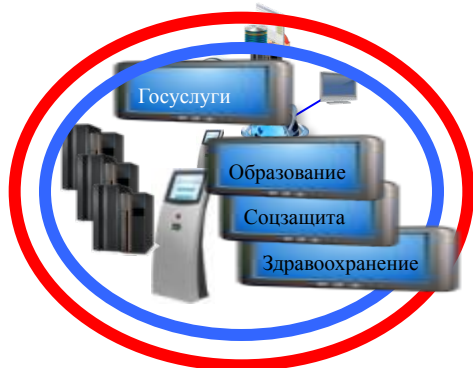


Региональное развитие инфраструктуры электронного правительства

- Разработка типового регионального сегмента инфраструктуры за счет собственных средств
- Размещение типовых региональных сегментов инфраструктуры в ЦОДах ОАО «Ростелеком» и МРК в субъектах РФ



Компоненты реализации комплексного сервиса



- ✓ Система обеспечения информационной безопасности
- ✓ Система межведомственного электронного взаимодействия
- ✓ Региональный сервер форм
- ✓ Региональный портал госуслуг (обеспечивает доступ к услугам)
- ✓ Региональный реестр госуслуг (обеспечивает предоставление сведений об услуге)
- ✓ Региональная система исполнения регламентов (обеспечивает предоставление услуг в электронном виде)
- ✓ Инфоматы (обеспечивает общественный доступ к госуслугам)
- ✓ Ведомственные системы:
 - ✓ Здравоохранение
 - ✓ Электронная запись к врачу
 - ✓ Электронная регистратура
 - ✓ Образование
 - ✓ Электронный дневник
 - ✓ Электронный урок
 - ✓ ЖКХ
 - ✓ Оплата коммунальных платежей
 - ✓ ...

Спасибо за внимание!

Гуртов Дмитрий Валериевич,
*начальник отдела
регионального развития
Генеральной дирекции
ОАО «Ростелеком»
e-mail: Dmitriy.Gurtov@rt.ru
тел.: (495) 912-64-99*