

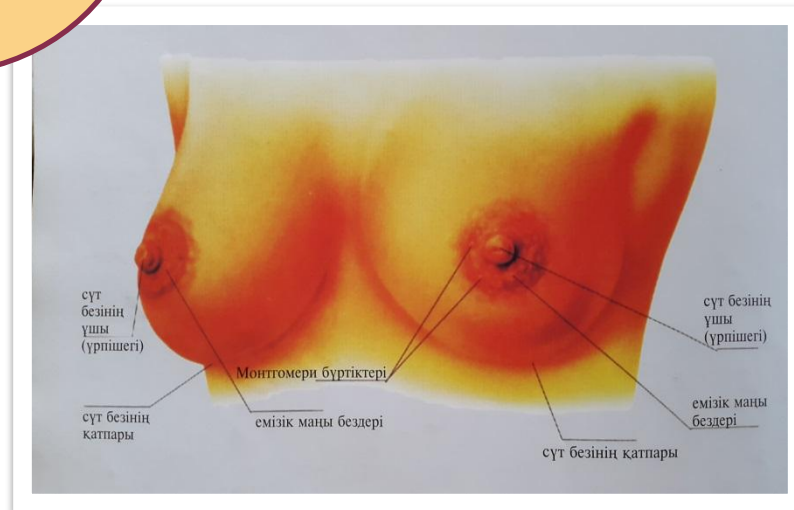
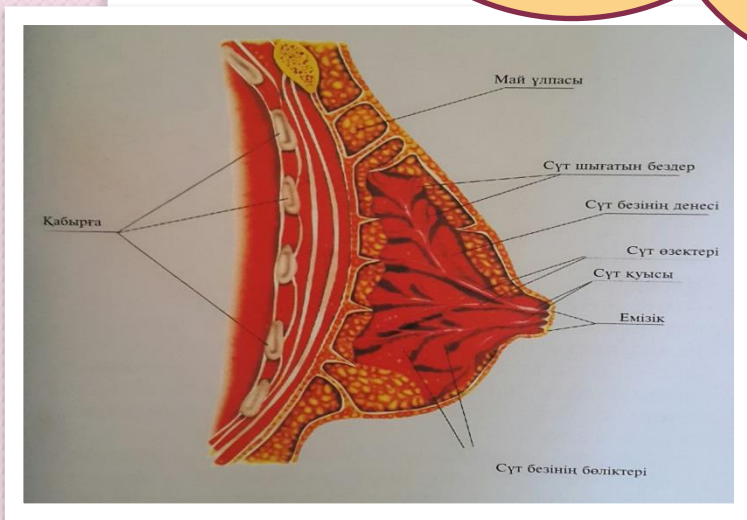
Әйел жыныс мүшелерінің
анатомиясы және физиологиясы

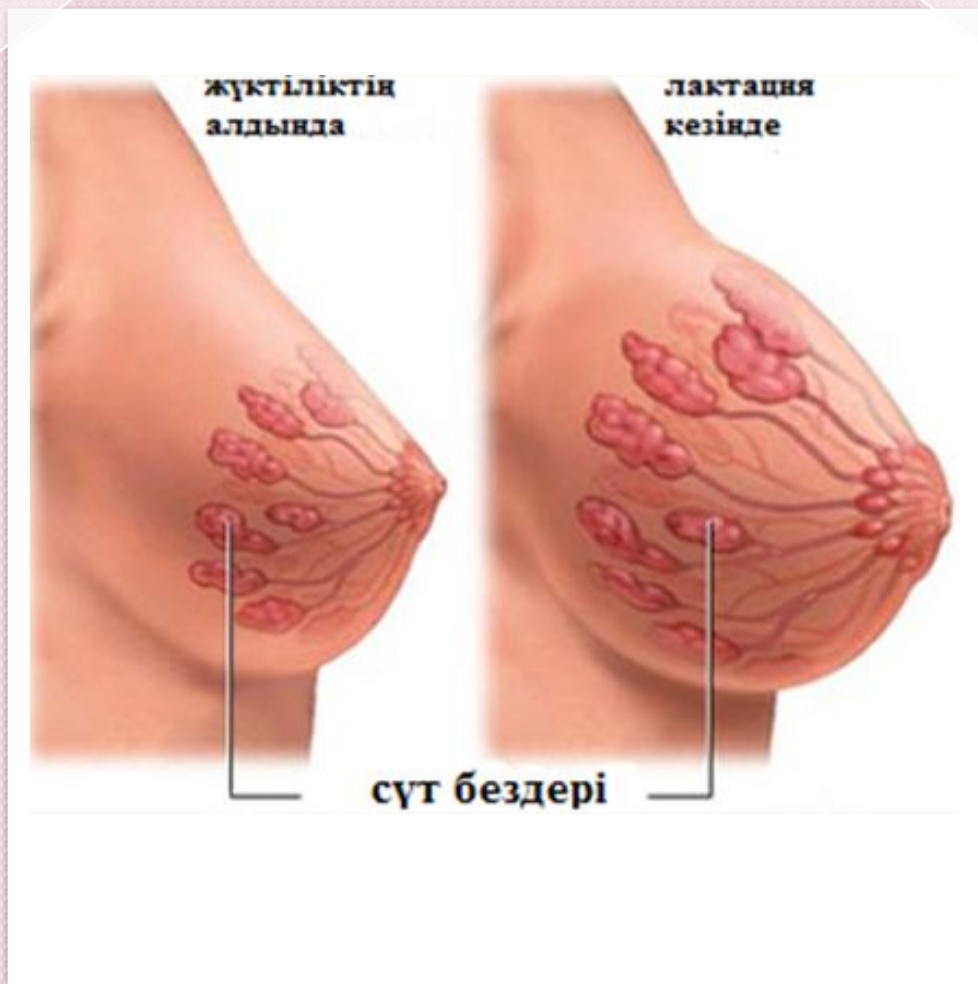
Әйелдің жыныс мүшелері екіге бөлінеді:

□Сыртқы жыныс мүшелері: қасаға, үлкен және кіші жыныс ернеулері, шошақай, қынап кіреберісі, аралық, сүт бездері.

□Ішкі жыныс мүшелері: қынап, жатыр, жатыр мойны, жатыр түтікшелері, аналық без, қыздық перде.

Сүт бездері - 15 – 20 безді бөліктерден тұрады. Осы бөліктерде ана сүті түзіледі. Сүт бездерінің өсіп-жетілуі ішкі секреция бездерінің (гипофиз, қалқанша без, т.б.) бөліп шығаратын гормондарына байланысты. Бұл кезең қыздарда (жыныстық жетілу кезеңінде) 10 – 12 жаста байқалады. Сүт бездерінің толықтай қалыптасуы 18 – 20 жаста аяқталады.





Сүт бездеріндегі физиологиялық және анатомиялық өзгерістер етеккір келгенде немесе жүктілік кезінде айқын байқалады. Сүт бездері әйел босанғанда және жас сәбиді емізгенде өзінің даму шегіне жетеді. Ал климакс кезінде керісінше процесс жүреді.

Қасаға – тері асты май қабатына бай шат сүйегінің қосылған жерінен жоғары орналасқан. Қасағаның жоғары шекарасы болып көлденең тері қатпары - қасаға үстіндегі қатпар, оң және сол жағынан шат қатпарлары орналасқан. Қасаға түкпен қаптап



Кіші жыныс ернеулері - үлкен жыныс ернеулерінің астында орналасқан. Кіші жыныс ернеулері қан тамырларына және жүйке тамырларына өте бай. Сондықтан оларды **жыныстық сезім мүшелері** деп те атайды.



Үлкен жыныс ернеулері – май ұлпасына бай, жұп орналасқан тері қатпарларынан тұрады. Ернеулер жыныстық саңылауды қоршап тұрады. Үлкен жыныс ернеулерінде Бартолин бездері мен қан тамырлары, нерв жүйелері бар. Бұл бездер қынапты үнемі дымқылдандырып тұратын сұйық зат бөлініп тұрады.

Қынап кіреберісі -

алдыңғы жағынан шошақаймен, артқы және төменгі жағынан үлкен жыныс ернеулерімен қоршалған кеңістік, қынап кіреберісінің түбін қыздық құрайды.

Шошақай – кішірек конус тәрізді томпақ. Басы, денесі және екі аяқшасы бар. Осы екі аяқшасы арқылы шат сүйегіне бекиді. Шошақай жүйке талшықтарына өте бай.

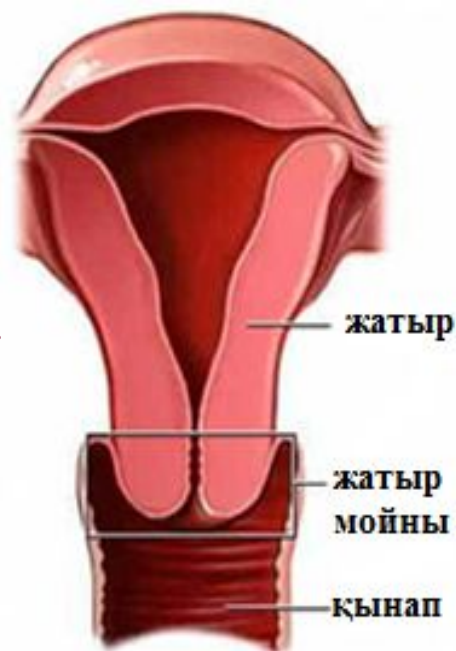
Аралық – тері, шандыр мен бұлшықеттен тұрады. Ол үлкен жыныс ернеуінің артқы жабысқан жері мен құйымшақ арасында. Аралықтың шандыры мен бұлшықеттері жамбас түбін құрайды.



Аралық

Қынап - ұзындығы 7-10 см бұлшықеттік түтік. Оның кіреберісіндегі түтігін сыртқы шетінен қыздық перде жауып тұрады. Қынап қабырғасы 3 қабаттан тұрады. Ішкі –шырышты, ортаңғы-бұлшықетті, сыртқы-дәнекер ұлпалы. Шырышты және бұлшықетті қабаты серпімді созылғыш келеді. Сол себепті әйел босанғанда қынап кеңейеді, бала өтеді.

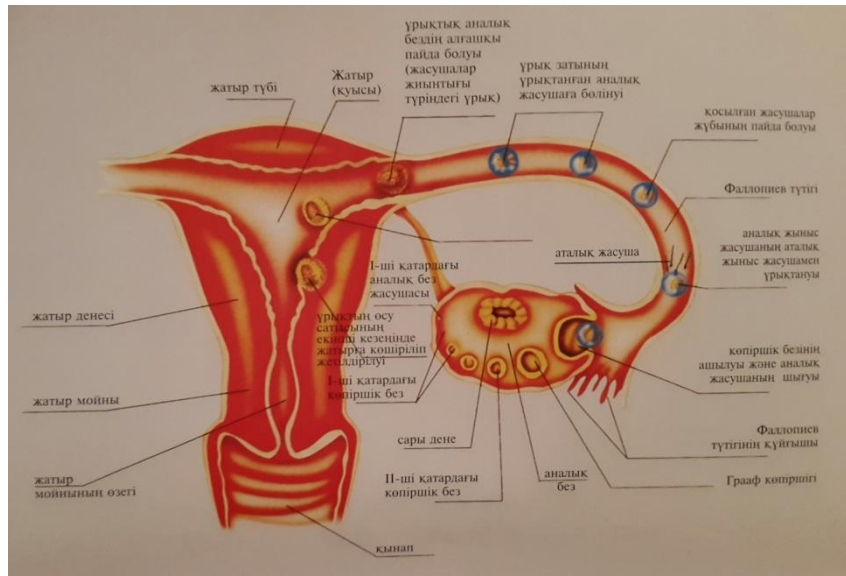
Жатыр – алмұрт тәрізді, қозғалмалы мүше, салмағы-50г, ұзындығы-8см, ені-5см, қабырғасының қалыңдығы 1-2см. Жамбастың кіші астауында, қуық пен тік ішектің арасында орналасқан. Жатырдың алды – қуыққа, арты – тік ішекке қараған





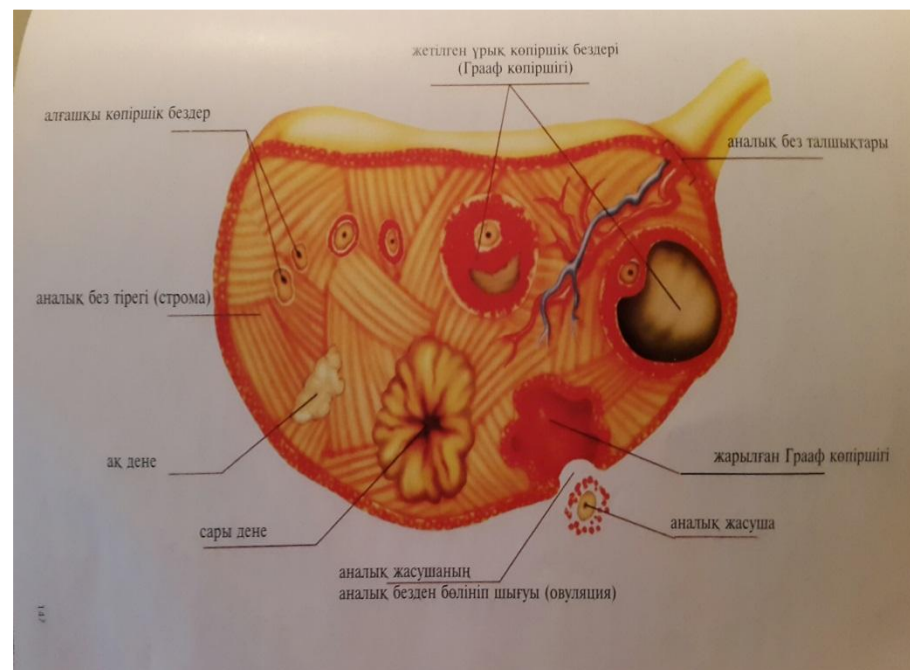
Жатыр түтігі – ұзындығы 10-12 см, жатырдың екі бүйірінде кіші жамбас астауында жалпақ байламының үстінде орналасқан. Жатыр түтігінің негізгі атқаратын қызметі – ұрықтанған клетканы жатырға өткізеді. Жатыр бөлігі жіңішкеріп жатыр қайта ашылып құйғыш тәрізді кеңейіп ұшында шашақтары пайда болады.

Әйелдің ішкі жыныс мүшелері



Аналық без – әйел жыныс безі, жұп ағза, ішкі секреция бездері деп аталады.

Аналық бездің пішіні овоид тәрізді, ұзындығы – 3см, ені-2см, қалыңдығы-1см, салмағы- 5-8г. Аналық без жамбастың екі жақ бүйірінде жатырдың жалпақ байламының артында орналасқан. Түсі ақшыл-қызғылт. Аналық бездің ойығы бар, бұл жерден артерия мен нерв енеді, вена мен лимфа тамырлары шығады.



Әрбір жыныс мүшесі өзінің ° тиісті қызметін атқарады.

1. Аналық бездің қызметі-геминативті(овогенез, овуляция) және эндокринді(эстроген және прогестерон гормондарын бөліп шығарады);
2. Жатыр түтікшелері-ұрықты жатыр қуысына жылжытады;
3. Жатырдың негізгі қызметі-ұрықты дамытып, жүктілікті көтеру;
4. Жатыр мойын өзегі,қынап-босану жолдары;
5. Емшек бездері-сәбиді емізу;