

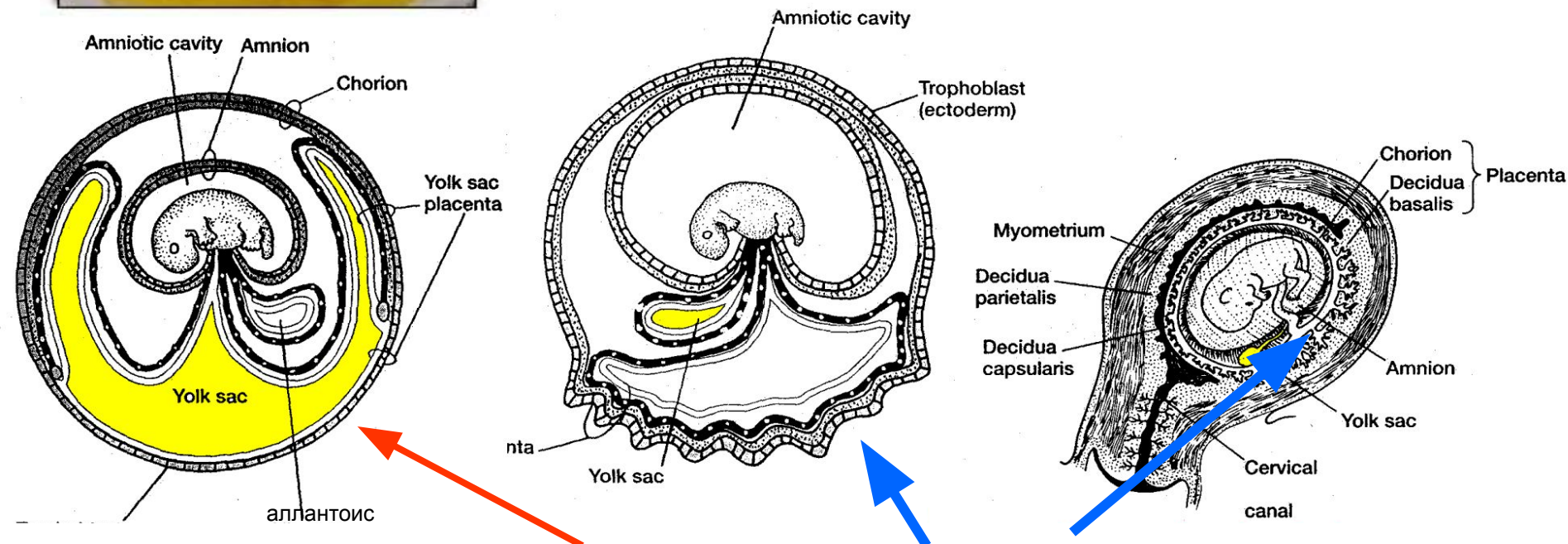
Справедливости ради надо сказать,
что плацента не только наше
(млекопитающих) эволюционное
изобретение

Стенка желточного мешка богата сосудами так же, как и стенка аллантаоиса

Хорион дает большую поверхность, а сосуды могут придти как от **желточного мешка**, так и от **аллантаоиса**

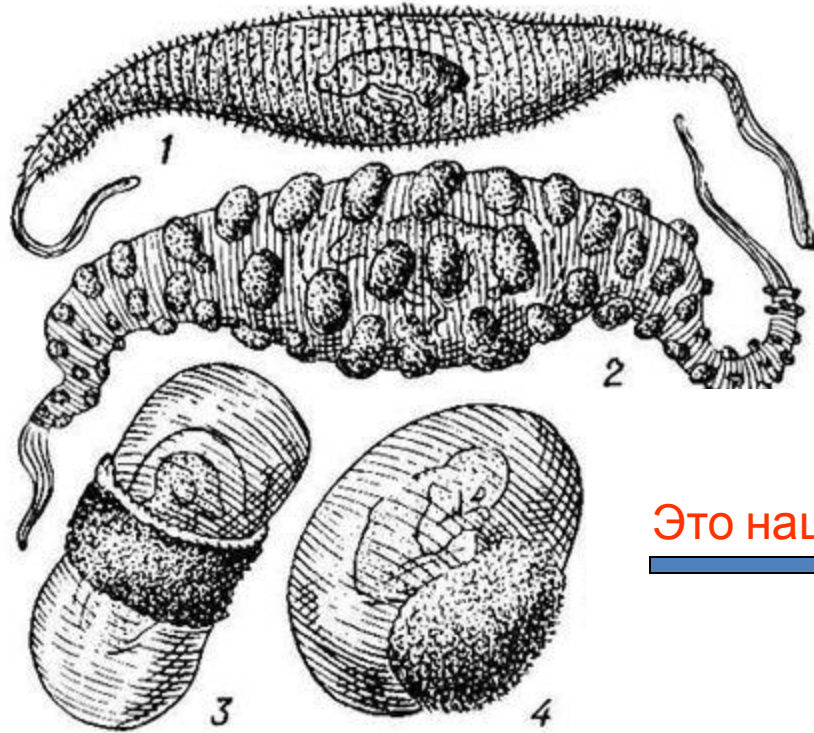


В зависимости от этого различают желточную и аллантаидную плаценту. Желточная плацента образуется у некоторых рыб (хрящевых), земноводных и пресмыкающихся (у последних образуется и аллантаидная плацента), а также у большинства сумчатых.

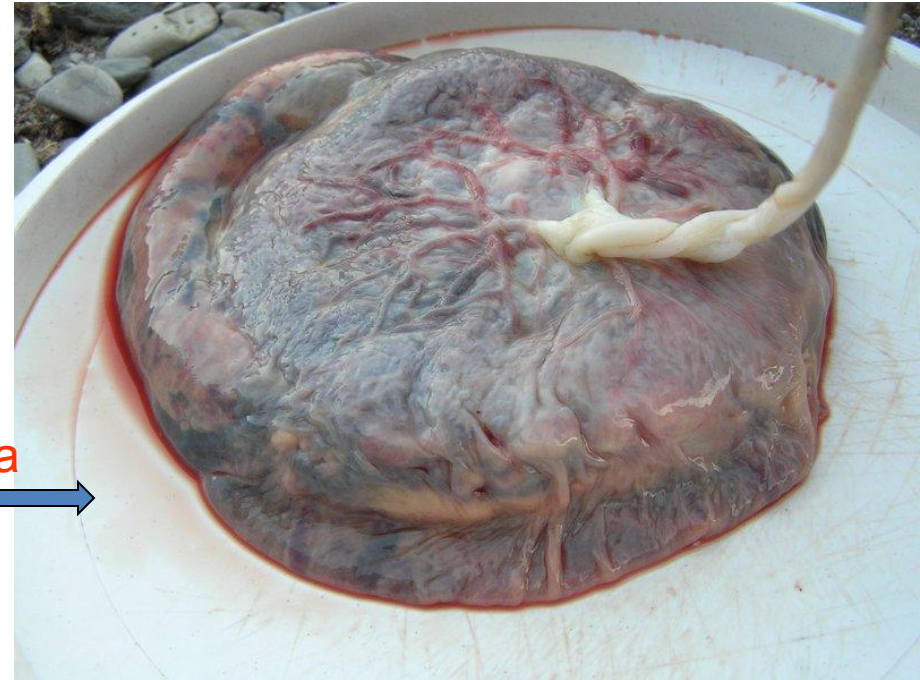


Желточная плацента опоссума и **аллантаидная** мыши и человека

Аллантоидные плаценты млекопитающих имеют разную форму (по расположению ворсинок хориона)



Это наша



В зависимости от расположения ворсинок на хорионе и крипт на слизистой оболочке матки у млекопитающих различают несколько типов строения плаценты: 1. **диффузная**—у китообразных, свиней, верблюдов, лошадей. 2. **котиledonная** у жвачных. 3. **поясковидная** у хищных. 4. **дискоидальная** – у грызунов, некоторых насекомоядных, летучих мышей и приматов – ворсинками покрыта часть хориона, имеющая форму диска; остальная поверхность хориона гладкая.

У многих животных амнион не разрывается в родах как у человека. Мать сама разгрызает и съедает его.



Если так происходит у человека, можно сказать, что он родился «в рубашке»

Особенности образования провизорных органов у человека

Амнион образуется путем расслоения эмбриобласта

Хорион – путем разрастания трофобласта

Аллантоис и **желточный мешок** – рудиментарны

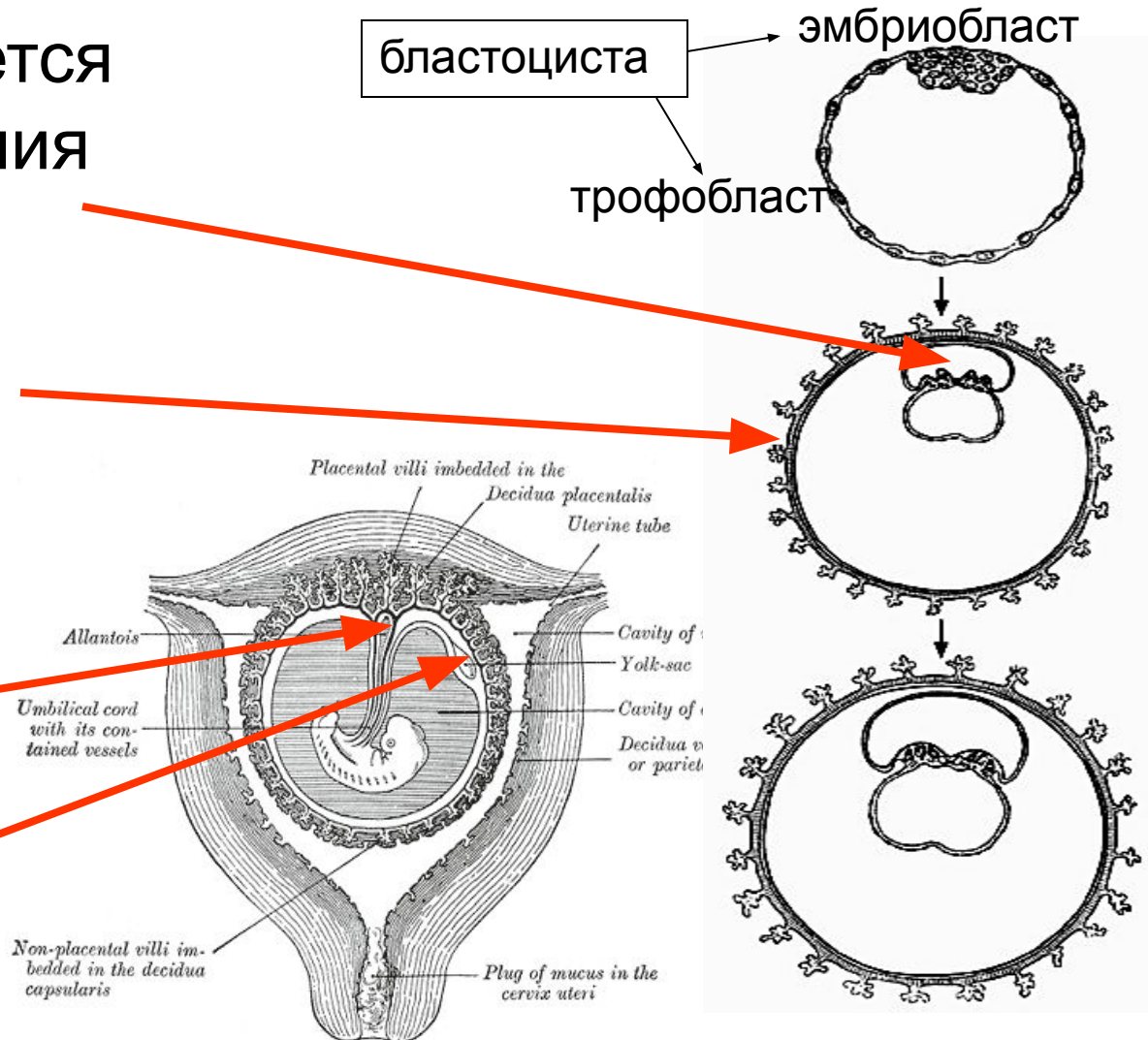
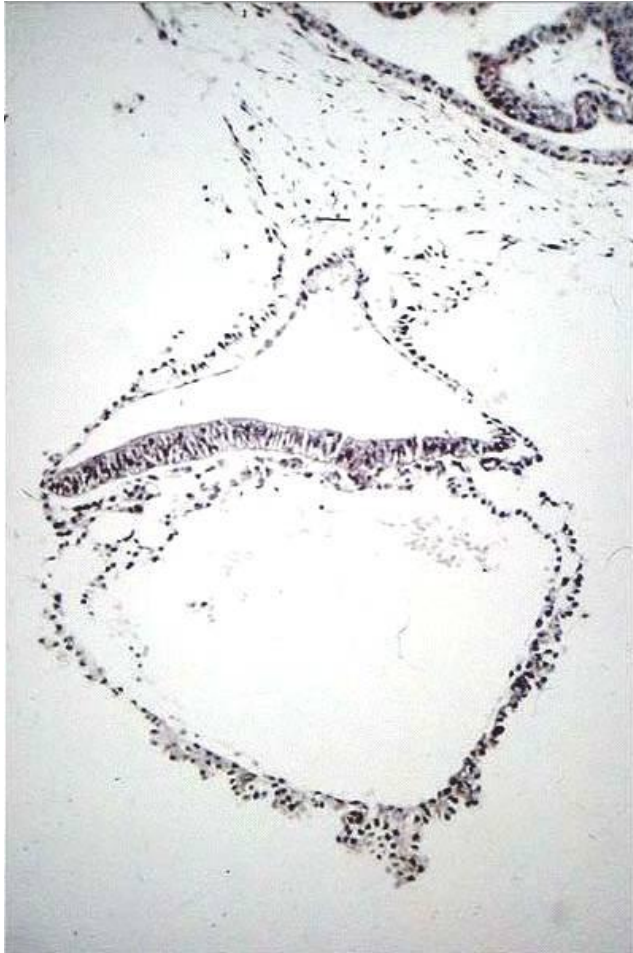
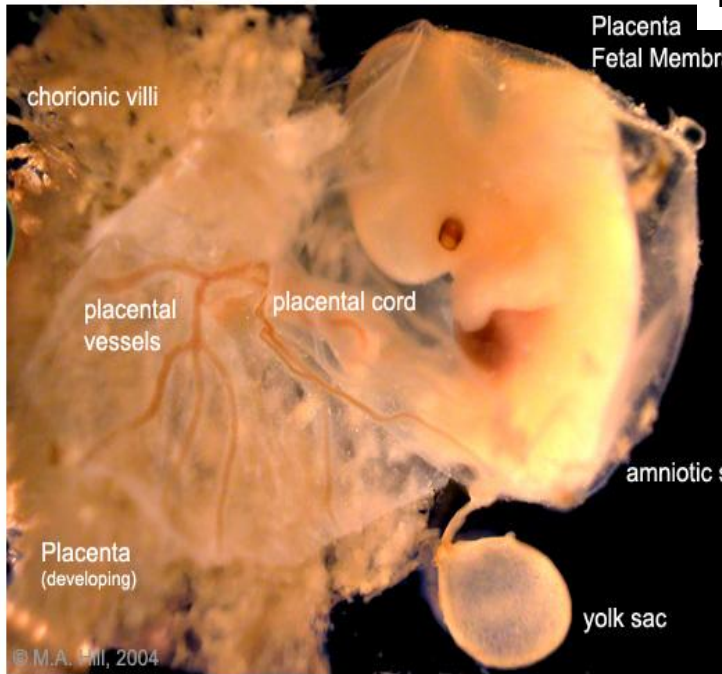


Фото ранних зародышей





Просто разные картинки



Placenta
Fetal Membrane



Использование зародышевых оболочек в дородовой диагностике

