

# Античный мир

**Antique – (от лат.) «древний»**

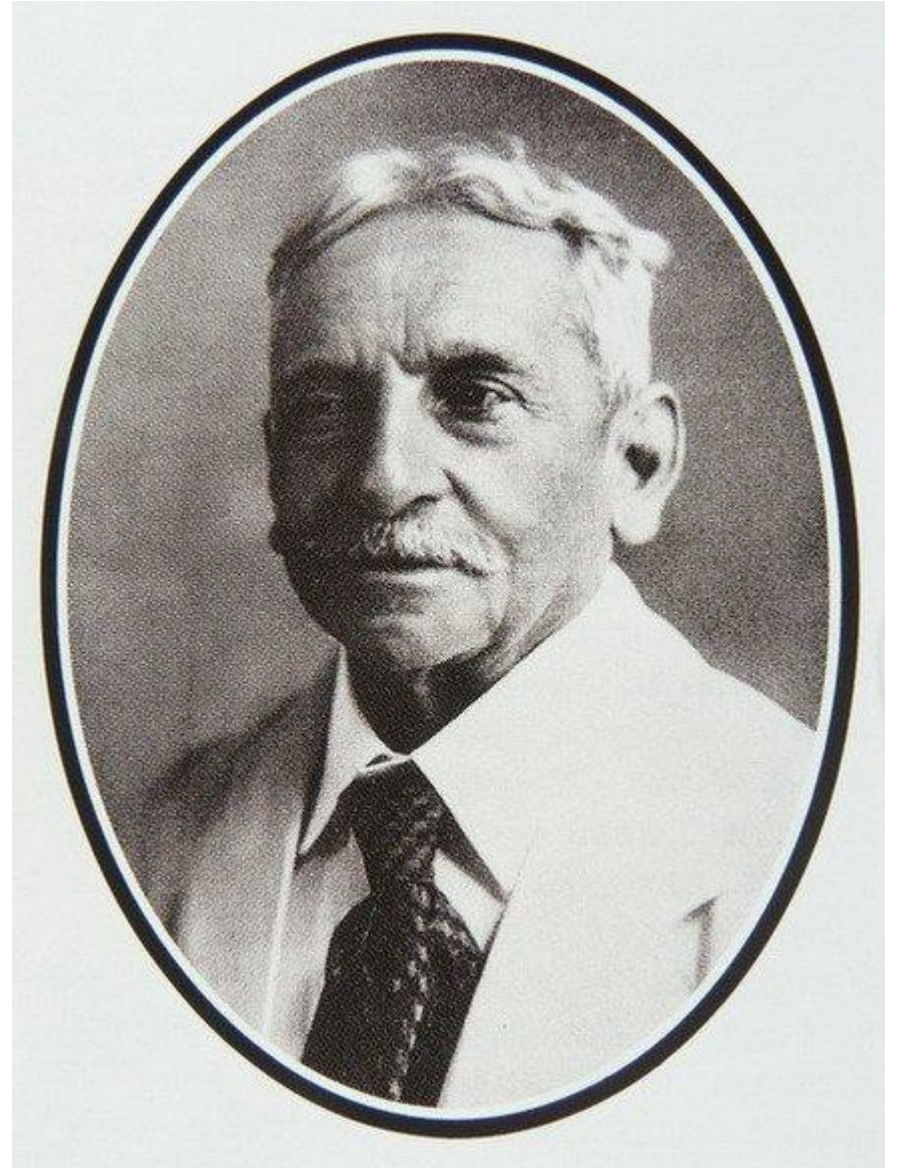
**Периоды:**

- 1. Древнейший – эгейская культура  
(3-2 тыс. до н.э.)**
- 2. Гомеровский ( XI-VIII вв. до н.э.)**
- 3. Архаический (VII-VI вв. до н.э.)**
- 4. Классический (V-IV вв. до н.э.)**
- 5. Эллинистический (IV-I вв. до н.э.)**

## *Эгейское искусство*

Наиболее значительная группа художественных памятников архитектуры, живописи, пластики, расписной керамики обнаружена на Крите, Фере, Мелосе, в Аργοлиде, в Микенах и Тиринфе (крито-микенская культура)

Археолог Эванс





Ваза «морского» стиля  
о. Крит



Женская статуэтка с о. Крит



Линейное письмо Б





«Новый» дворец на Крите

г. Микены

Львиные ворота

Акрополь

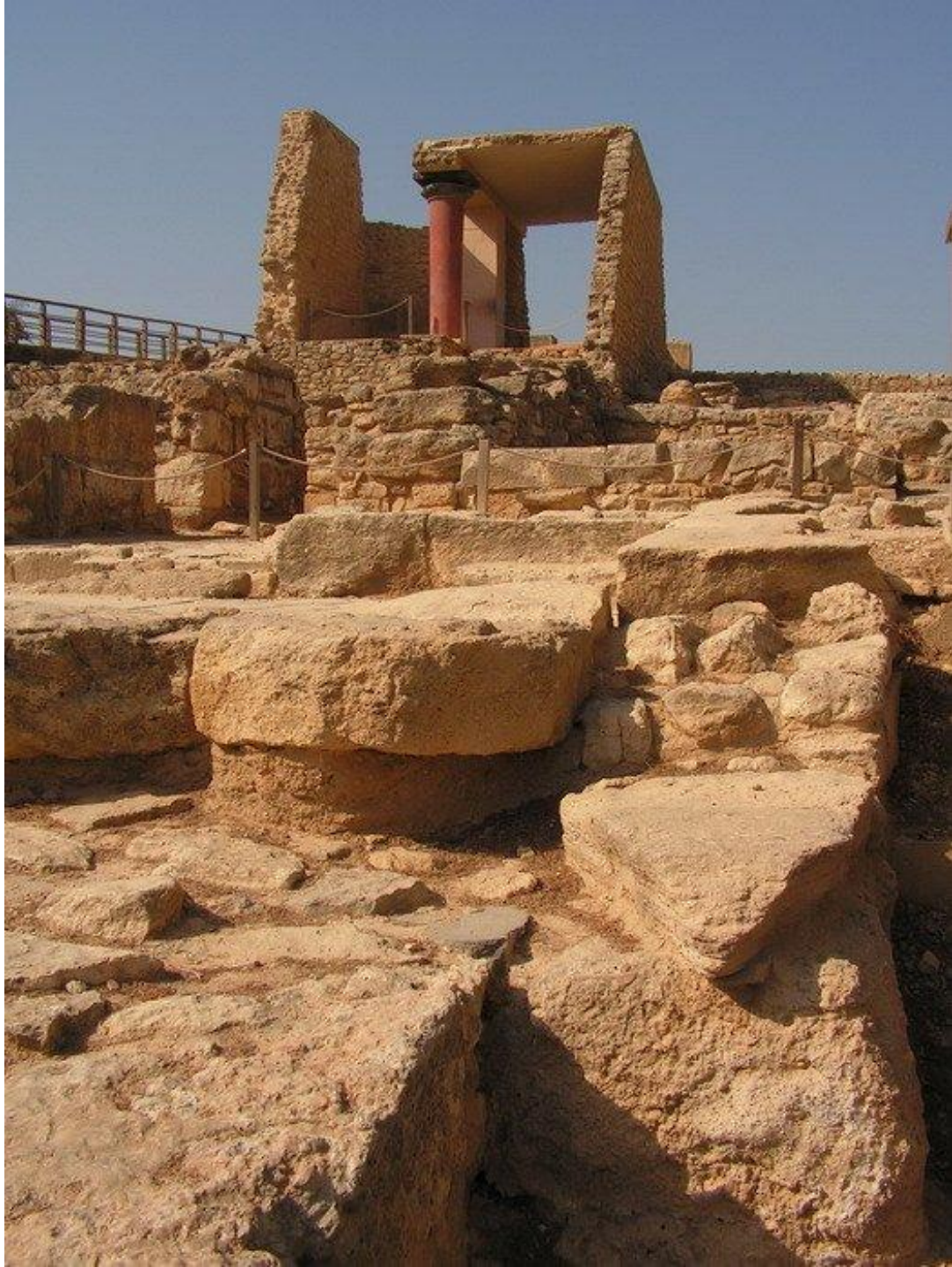






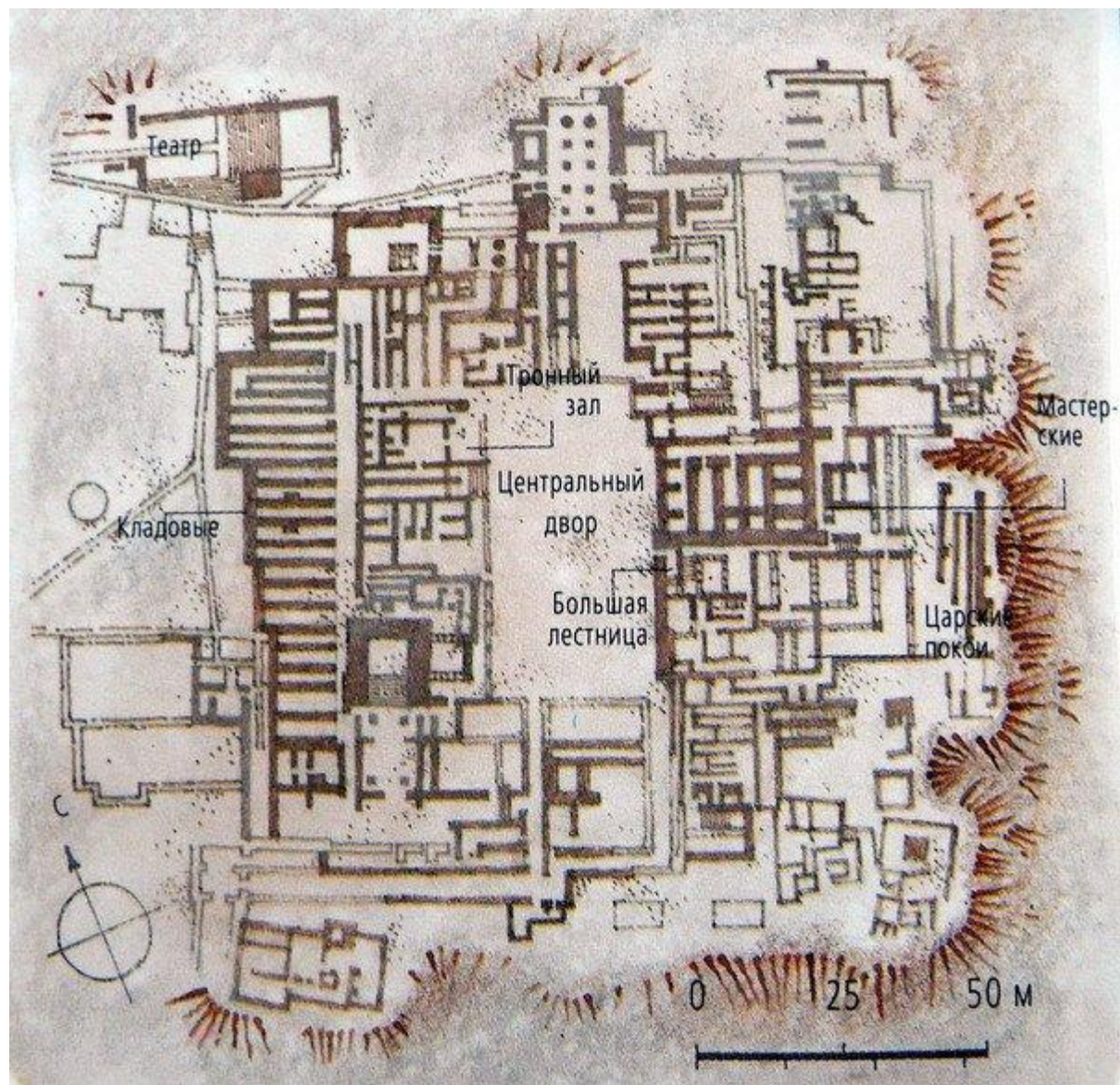
Львиные ворота в г. Микены. Циклопическая кладка





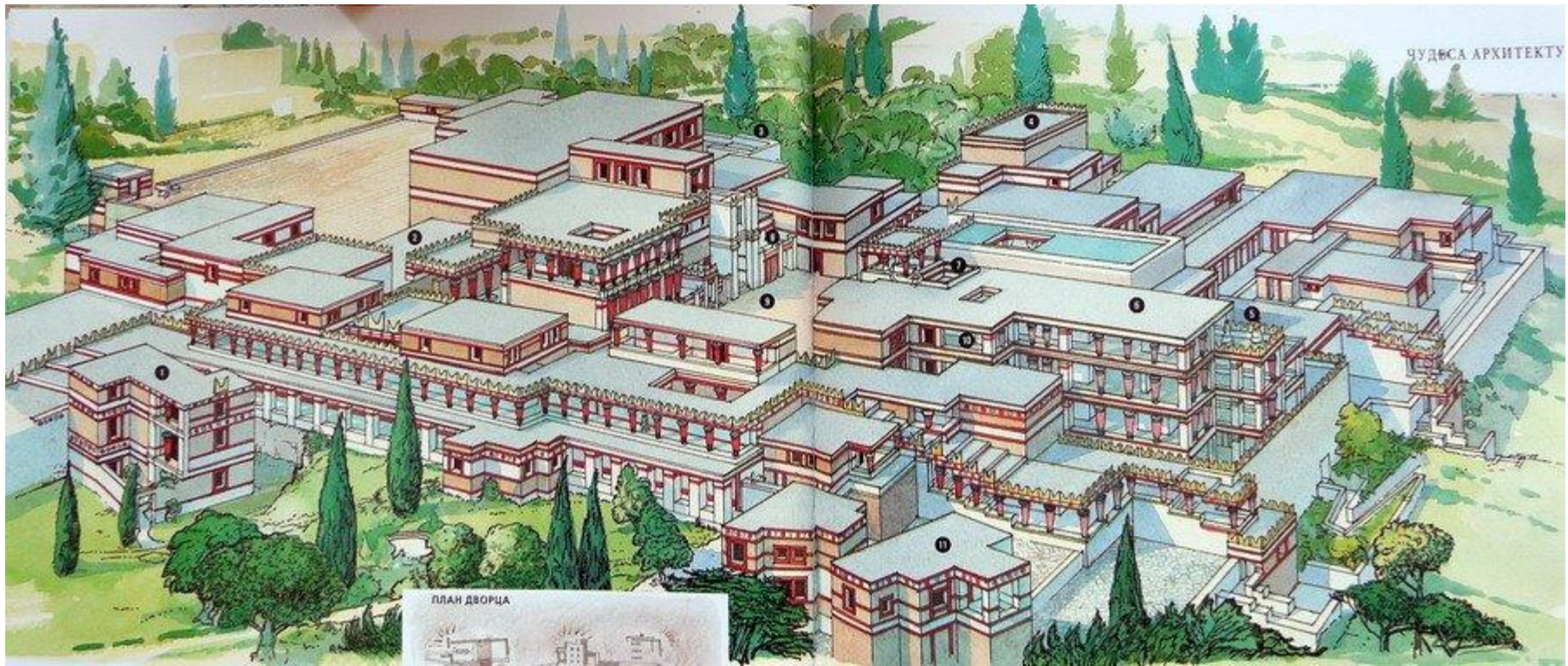
Кносский дворец на Крите  
(лабиринт)





План  
Кносского дворца





Кносский дворец. Реконструкция





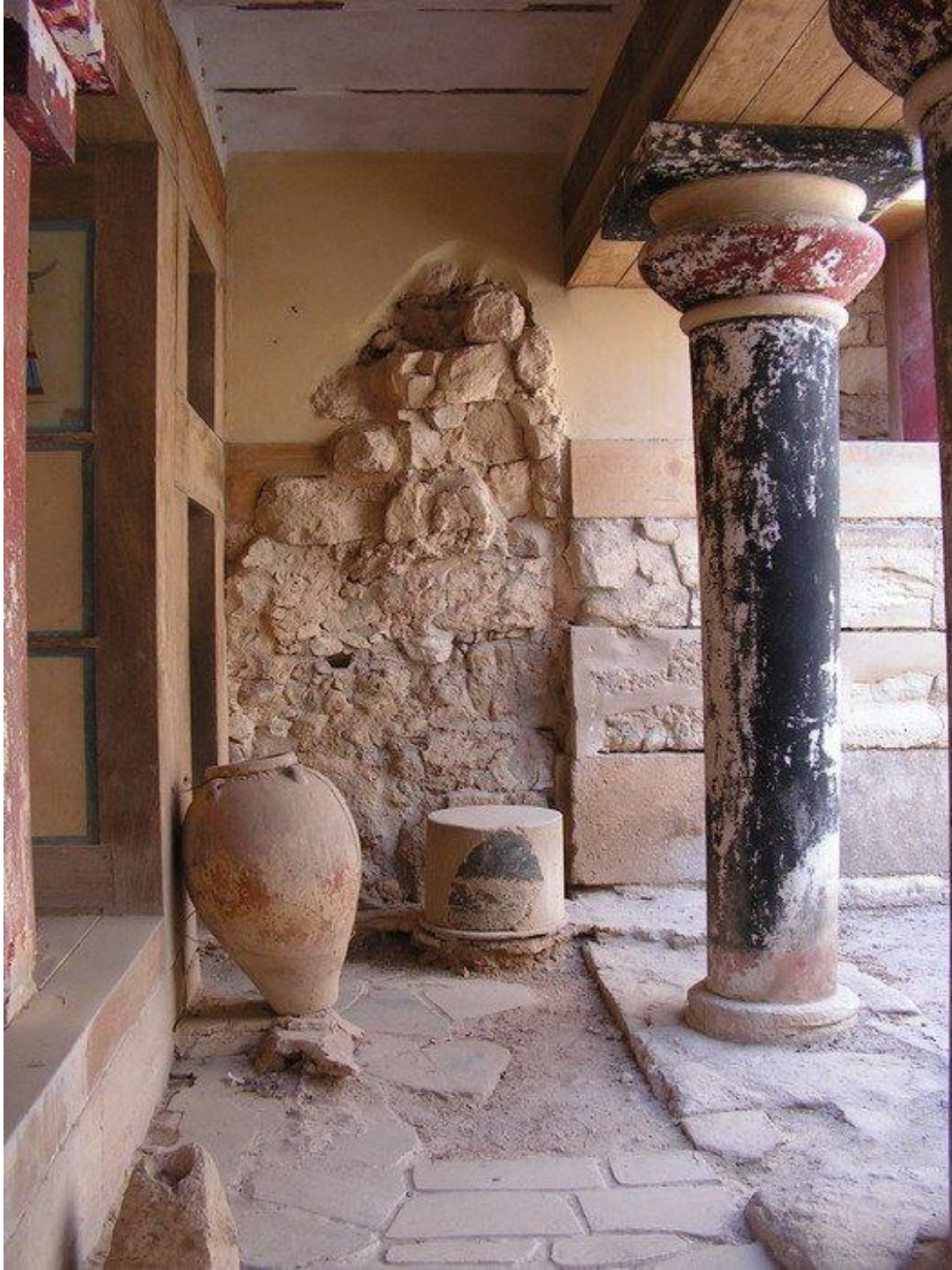
Реконструкция Кносского дворца (Лабиринт)





Кносский лабиринт



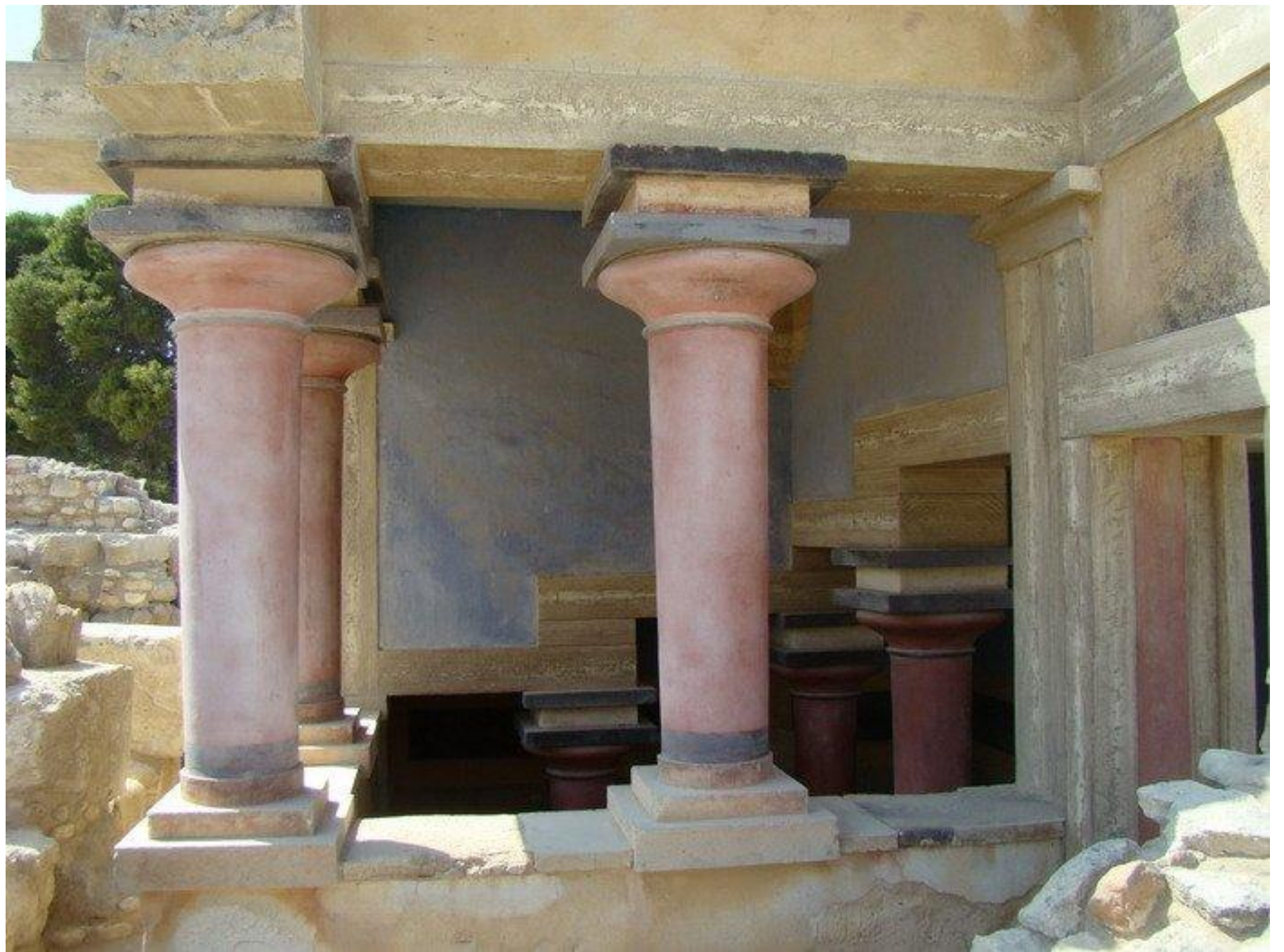


Кносский дворец  
Деревянные балки



# Кносский дворец







Кносский дворец  
зал





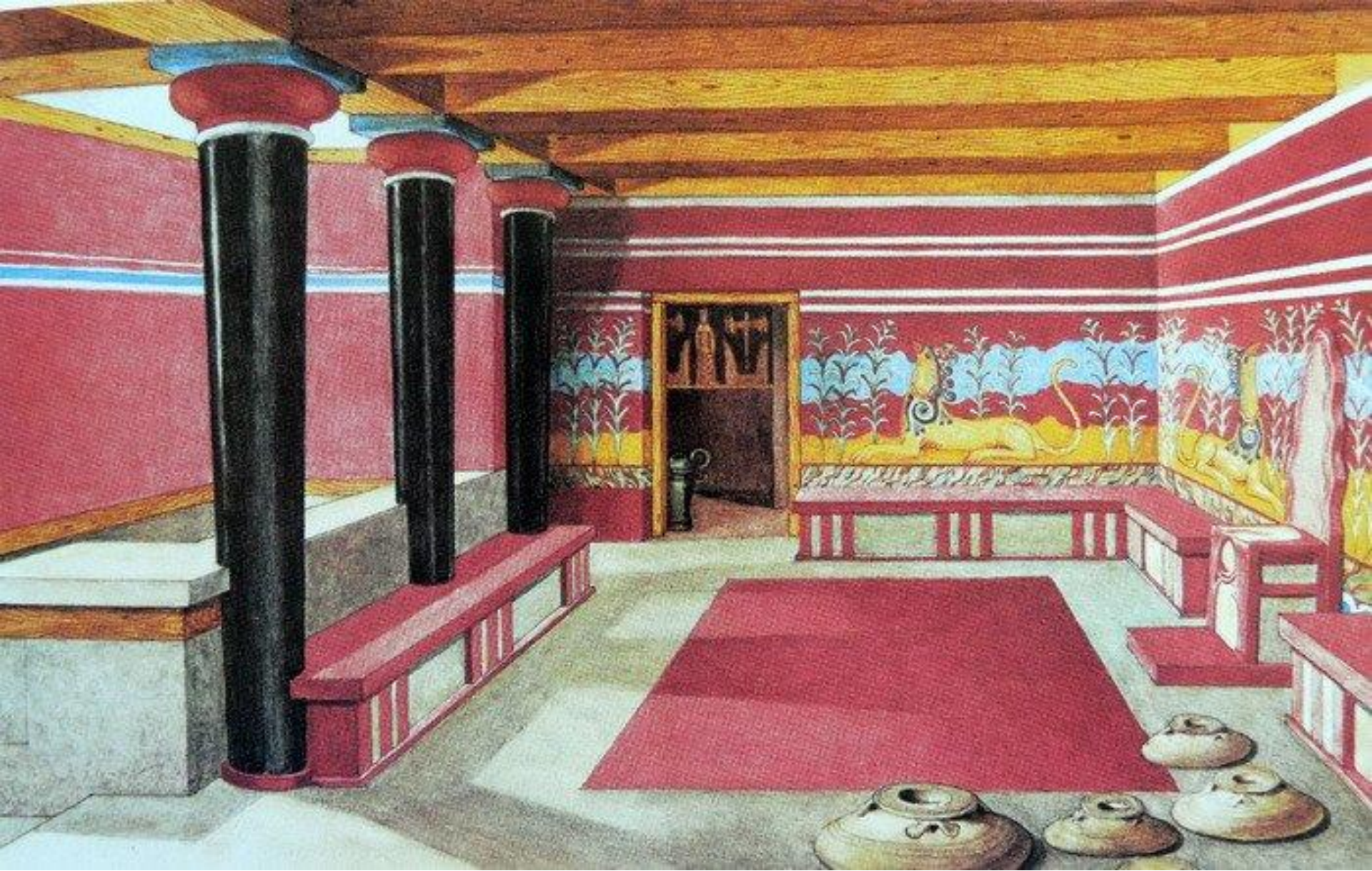


Световой колодец

Кносский дворец  
Световой колодец

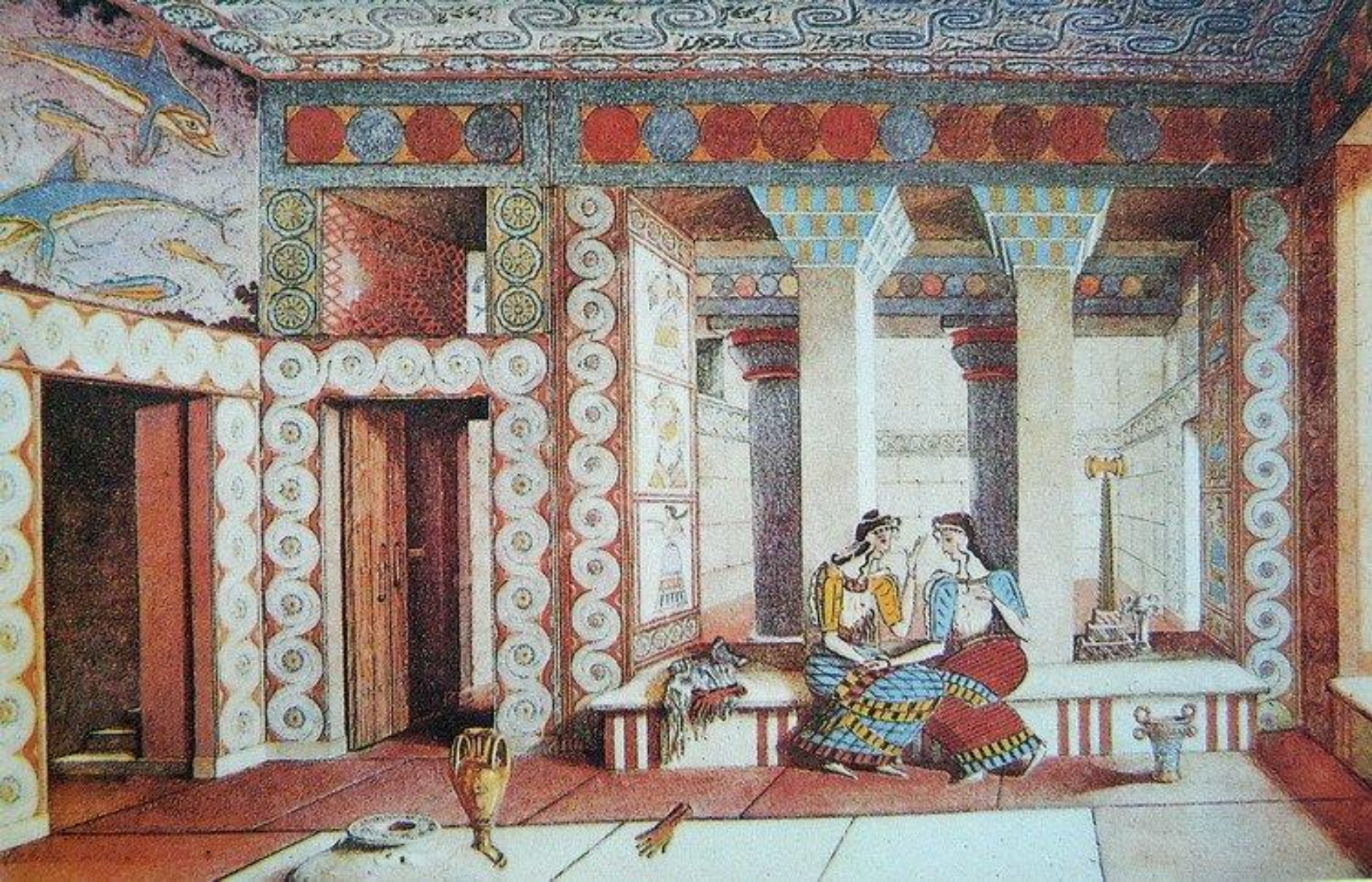






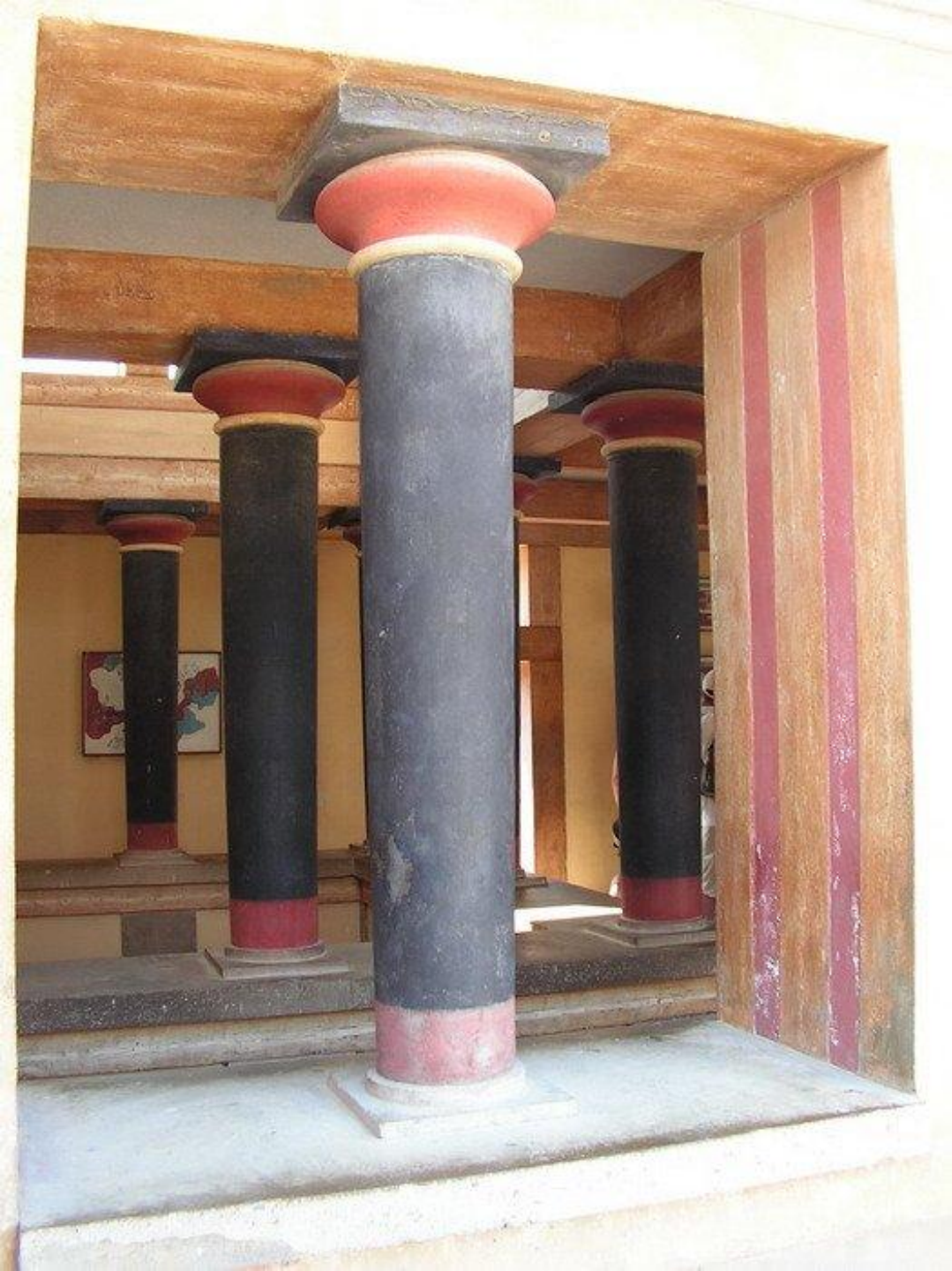
Кносский дворец. Тронный зал





Кносский дворец. Мегарон царицы





Кносский дворец  
переход

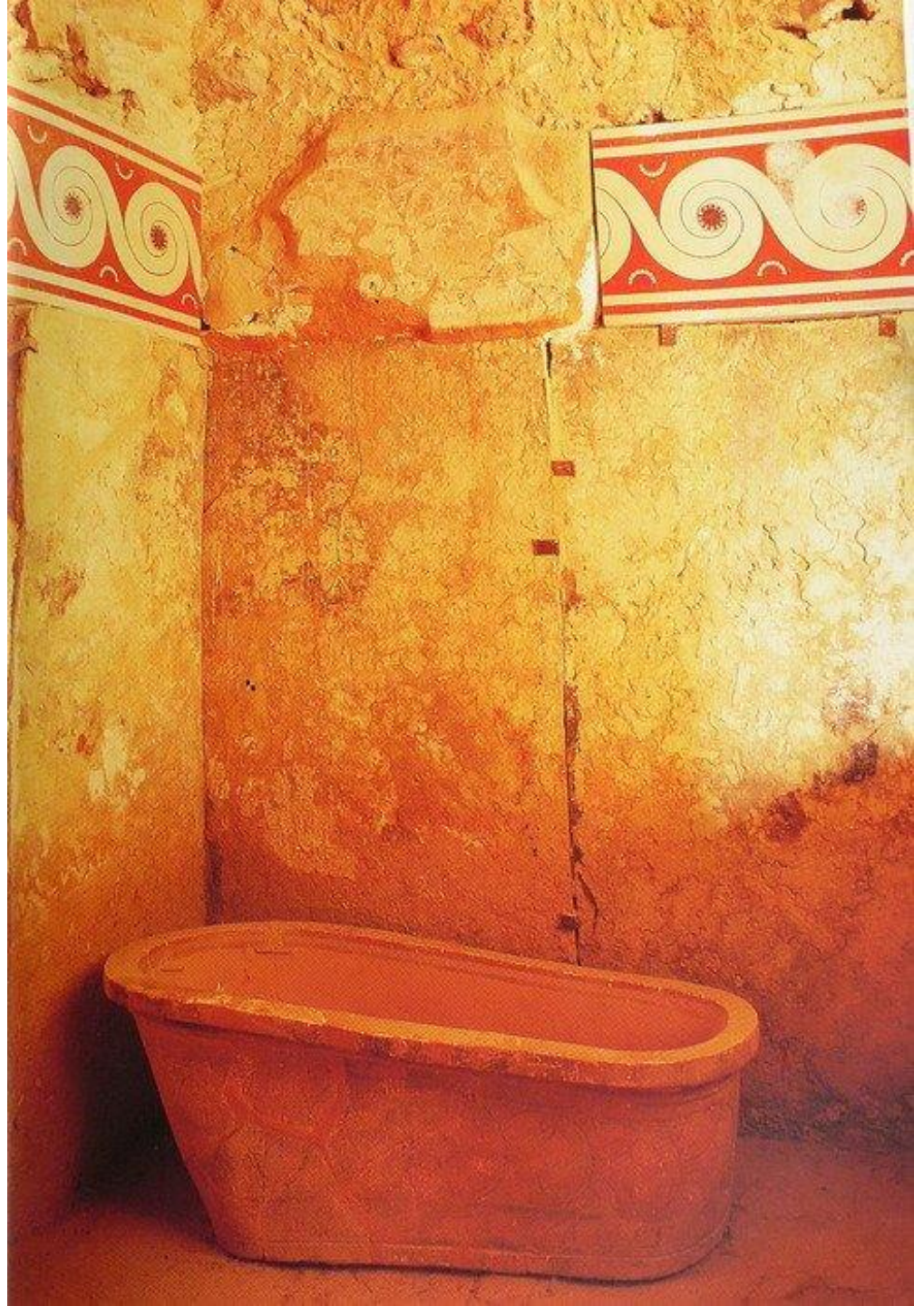




Кносский дворец  
водопровод



Кносский дворец  
ванна











Кносский дворец  
Бык





Кносский дворец  
Рога



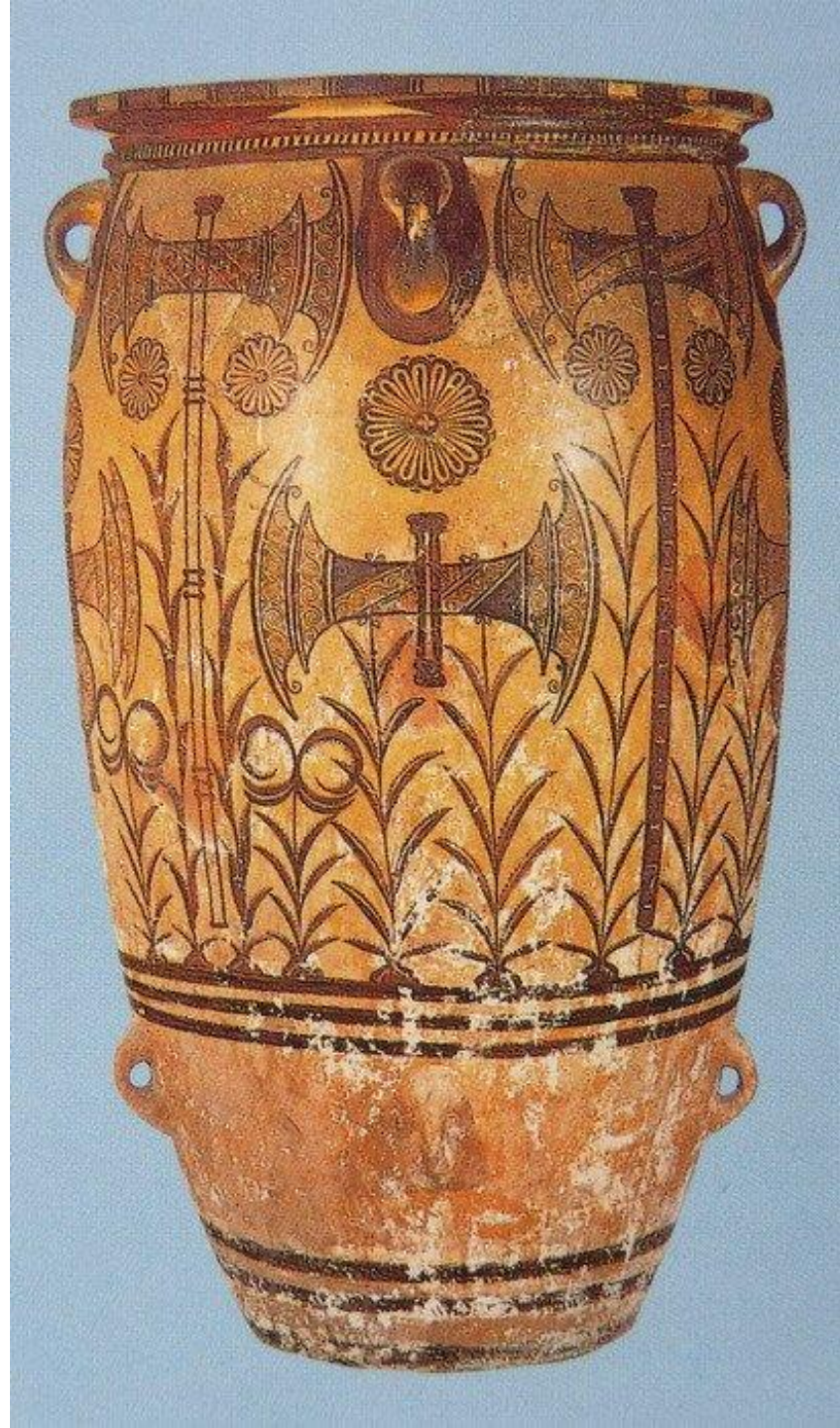


Золотой кубок. Ловля дикого быка

Лабрисы







Кносский дворец  
Лабрисы на пифосе



Кносский дворец  
Танцовщица

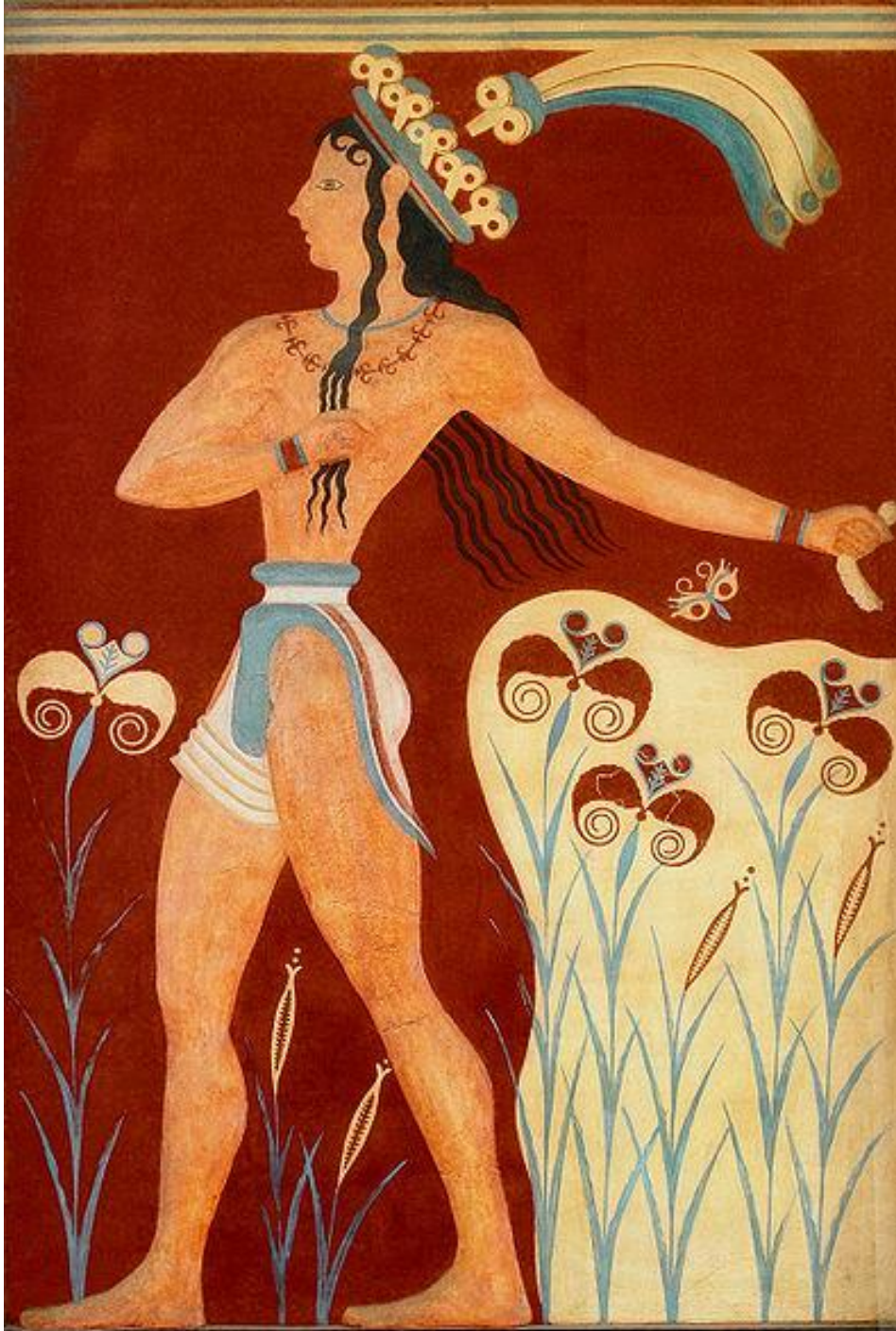






Кносский дворец  
Фреска с грифоном





Кносский дворец  
Шагающий принц.

Рельеф, окрашенный в технике фрески.  
Высота 2,20м. 16 в. до н.э.





Кносский дворец  
«Парижанка»





Подвеска с о. Крит



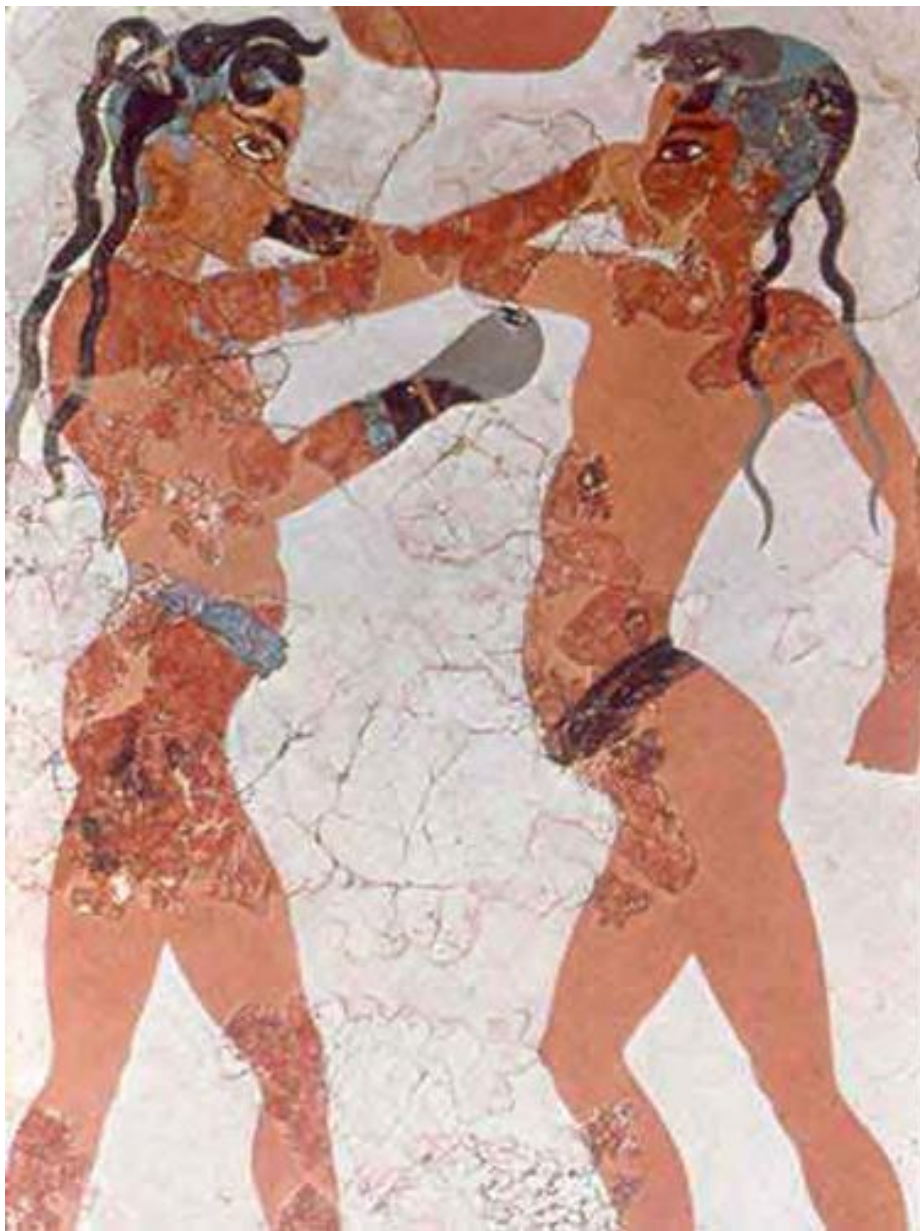


Кносский дворец  
Жрица

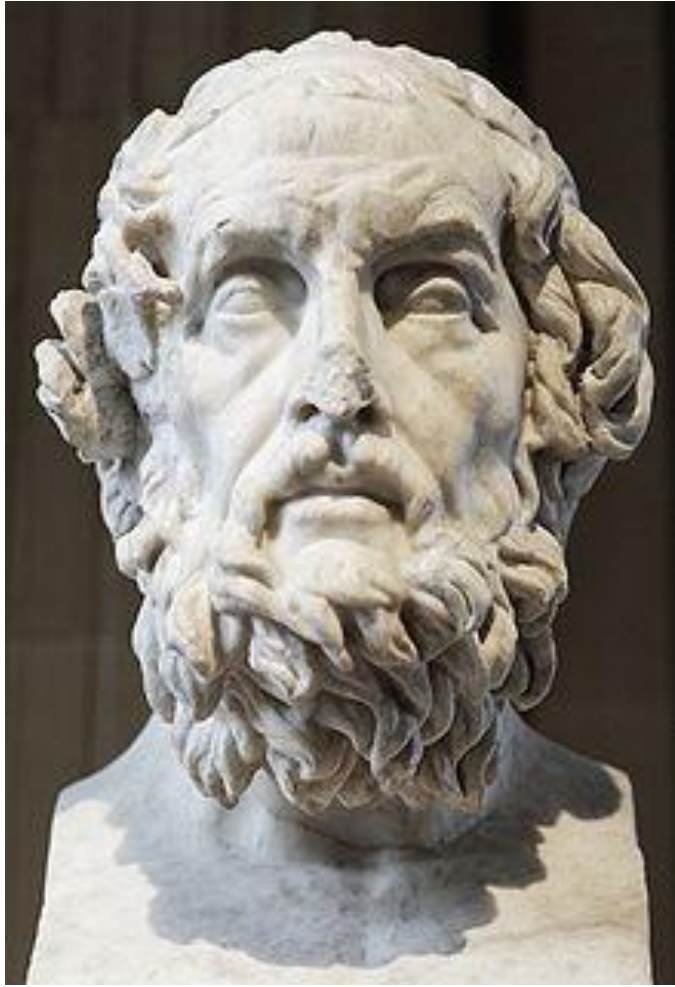


Жрица со змеями





Борцы.  
Роспись дворца на о. Фера



Гомер