

Комитет по культуре Ленинградской области
Государственное образовательное бюджетное учреждение среднего профессионального
образования «Ленинградский областной колледж культуры и искусства»

Отчет по производственной преддипломной практике

Студента 4 курса

Гаджиева Шамиля Шамиловича

специальности 072601

**«Декоративно-прикладное искусство и народные промыслы
(по видам)»**

Вид: «Художественная роспись по дереву»

История возникновения петербургской росписи



Петербургская роспись возникла на основе изучения подносов, созданных в 19 веке в Петербурге. Характеризуется особой изысканностью. Белые цветы с золотыми листьями на темном фоне. Создается особая атмосферическая атмосфера. Листья и цветы пишутся особыми, полупрозрачными красками. Петербург — города белых ночей. Основными мотивами рисунка являются цветы: нарциссы, пионы, ромашки; композиция характеризуется изяществом и динамизмом.

Особым приёмом можно считать активное использование фона, как дополнительного изобразительного элемента. Белый и золотой полупрозрачные мазки кладутся так, чтобы проявляющийся фон создавал неповторимую атмосферу загадочности. Сейчас это малоизвестный вид бытового искусства. А в конце XIX — начале XX века на черном фоне подносов начали распускаться белые, полупрозрачные цветы с золотыми листьями.



База практики
производственный кооператив «Меридиан 2000» базовое
предприятие Санкт-Петербургской общественной организации
ИНВАЛИДОВ.



О компании

Сегодня это предприятие является производственным сектором Народного художественного университета в Санкт-Петербурге, который был образован в апреле 2006 г.

Производственный кооператив «Меридиан 2000» был зарегистрирован 11 января 1990 г.

Предприятие принадлежит первой волне коммерческих предприятий, которая возникла после того, как 28 мая 1988 г. в СССР был принят Закон о кооперативах.

Направление деятельности кооператива определил настоящий бум на рынке национальных художественных промыслов. В это время в Россию хлынул поток зарубежных туристов. Матрешки, шкатулки и другие виды изделий российских мастеров буквально смывало с прилавков после посещения группой туристов.

В начале 90-х годов предприятие арендовало небольшой участок земли у самого Петродворца в Петергофе. Здесь мы построили свой небольшой торговый павильон. Это позволяло быстро и выгодно продавать продукцию и стимулировало ее производство.

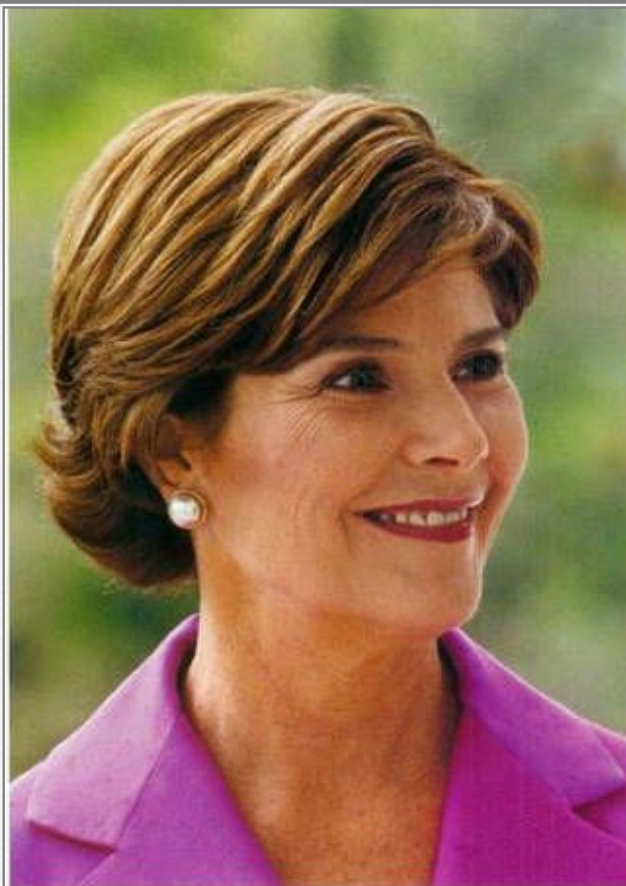
Знакомство с иностранными туристами способствовало коммерческим контактам. И уже в ноябре-декабре 1994 г. «Меридиан 2000» осуществлял предновогоднюю торговлю в одном из крупнейших универмагов Парижа Самаритен. Потом были участие в Рождественской ярмарке в Страсбурге, участие в выставках в различных городах Финляндии, и, конечно, - постоянная выставочная деятельность в Санкт-Петербурге.

Эта практика позволила хорошо изучить рынок сувениров и подарков. А самое главное – сформировало высокую ответственность за качество продукции и внимание к интересам покупателя.

Предприятие, в частности, гордится тем, что одним из его изделий – декоративное яйцо с изображением Божией Матери и Спасителя – любовался папа римский Бенедикт XVI непосредственно в Ватикане, где собрано немало художественных произведений.



Супруга Президента
США Лора Буш также
высоко оценила
качество изделий ПК
"Меридиан 2000" в
своем личном
обращении к
руководству
предприятия.



With best wishes, *Laura Bush*



THE WHITE HOUSE

June 4, 2003

Mr. Nikolay B. Pokrovskiy
Post Box 262
Solyanoi Per., 7
St. Petersburg
191028
RUSSIA

Dear Mr. Pokrovskiy,

Thank you for the hand painted Santa ornament. You are kind to think of me and I appreciate your generosity.

The ornament is a beautiful example of renowned Russian craftsmanship and a delightful reminder of my visit to St. Petersburg.

President Bush joins me in sending best wishes to you.

Sincerely,

Laura Bush

Производственная преддипломная практика

- Знакомство с базой практики
- Планирование работ на период практики, изучение материала
- Выбор техник, разработки эскиза к изделиям
- Изготовление изделий
- Подготовка отчетной документации

Знакомство с базой практики

Знакомство с базой практики проходило 29 марта где нам объясняли какая предстоит работа и что нужно конкретно сделать. Также мы сами выбирали заготовки для будущих изделий. Еще наш коллектив гораздо ближе познакомился с сотрудниками «Меридиана 2000». В добавок мы получили подробные указания по всем пунктам, касающихся нашей работы на весь период преддипломной практики.



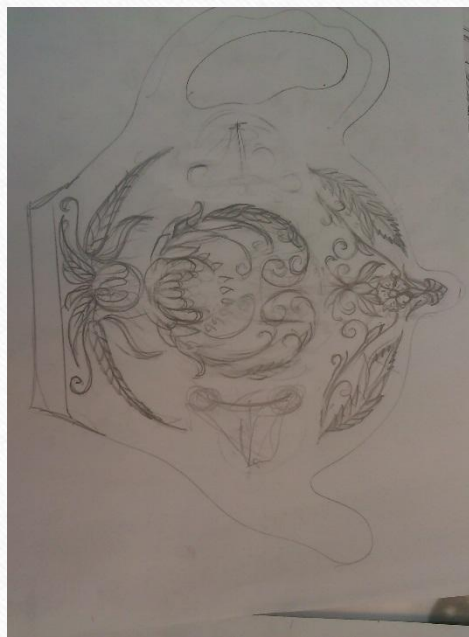
Планирование работ на период практики, изучение материала

За период практики было спланировано выполнить два изделия из деревянных заготовок. Первое изделие, выпиленное по форме овала, второе по форме чайника. Посещать занятия планировалось в пн-пт с 11:00 – 18:00. В качестве изучения материала были выбраны методички Петербургской росписи и ее аналоги.



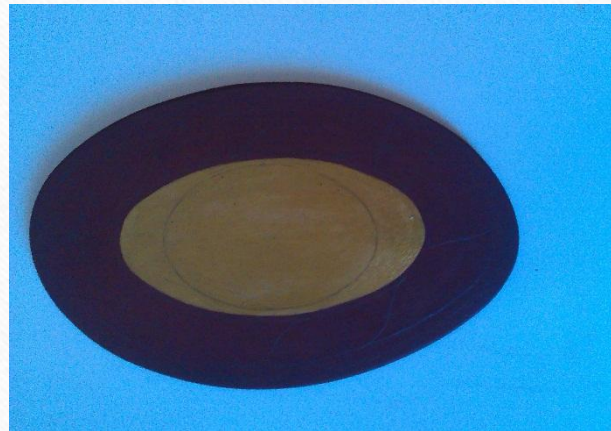
Выбор техники, разработка эскиза к изделиям

В качестве техники росписи для практики я выбрал Петербургскую роспись поскольку по мотивам данной техники разработан дипломный проект. В качестве фона были взяты нестандартные цвета, которые не присущи традиционной технике выбранному виду росписи. Справа вы можете увидеть аналоги Петербургской росписи



Изготовление изделий

В технике исполнения Петербургской росписи используются как правило белила с золотом, реже встречаются графические вставки на светлом либо на черном фоне и это учтено в моих работах.



Лакировка изделий

Подготовка документации

В подготовке документации я получил ценный опыт в составлении различных документов и отчета, что пригодится мне в будущем.

