

Методика выполнения и оформления курсовой работы

Состав курсовой работы

Графическая часть:

- Генеральный план (М 1:500)
- Схема инсоляции территории (М 1:500)
- Фрагмент генплана (М 1:200, 1:100)
- Перспективное изображение к фрагменту генплана

Иллюстративный материал (схемы на листах формата А4):

- Схема градостроительной ситуации
- Схема анализа движения транспорта и пешеходов
- Схема функционального зонирования территории
- Схема планировочного каркаса

Состав курсовой работы

Пояснительная записка:

1. Анализ территории объекта проектирования
 - 1.1 Анализ природно-климатических условий и инсоляции
 - 1.2 Градостроительный анализ
 - 1.3 Характеристика жилого фонда
2. Архитектурно-планировочное решение территории
 - 2.1 Функциональное зонирование
 - 2.2 Планировочная организация территории
3. Озеленение территории жилой группы

1 Анализ территории объекта проектирования

1.1 Анализ природно-климатических условий и инсоляции

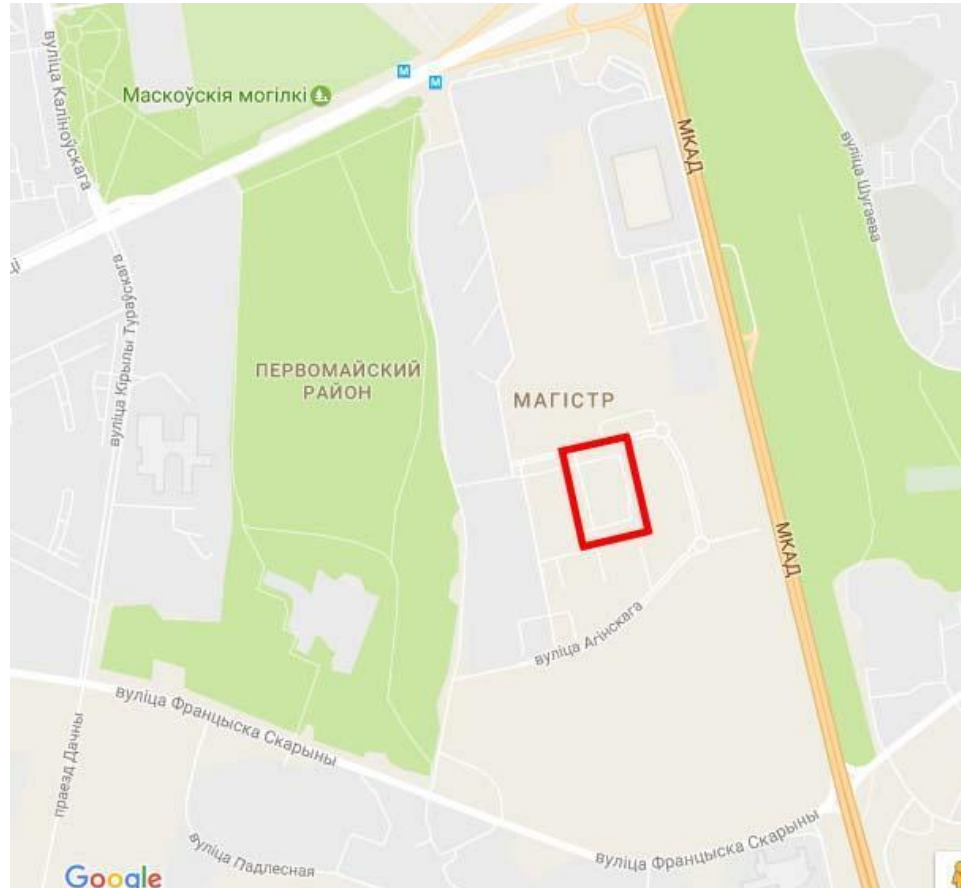
- Схема инсоляции территории (М 1:500)

1 Анализ территории объекта проектирования

1.2 Градостроительный анализ

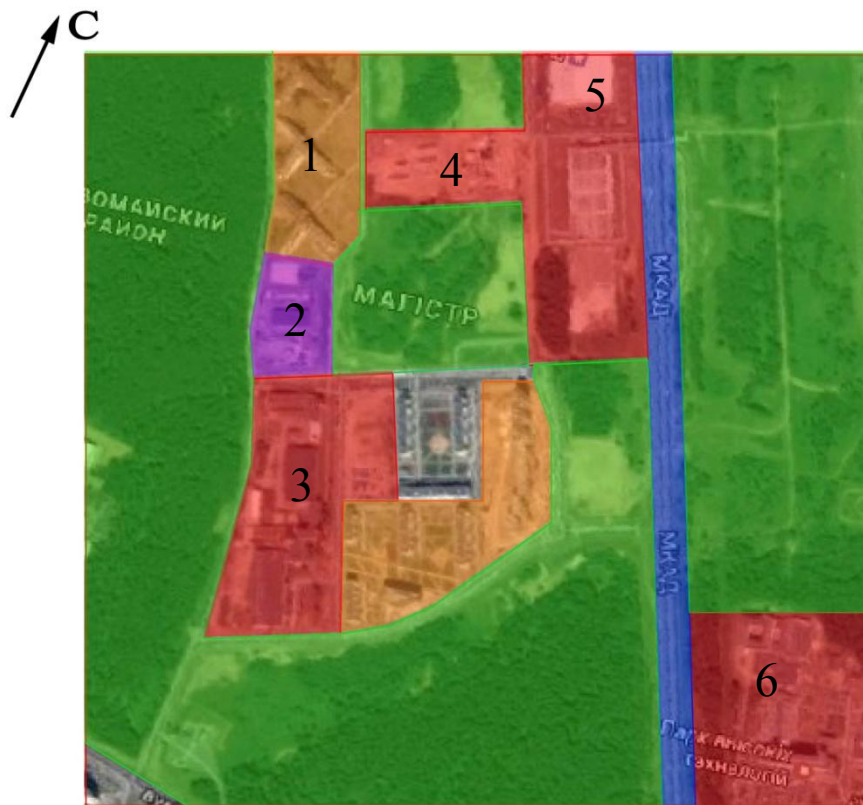
- Ситуационная схема
- Схема градостроительного анализа
- Схема анализа движения транспорта и пешеходов

Ситуаційна схема








 - **об'єкт проектування**

Схема градостроительного анализа



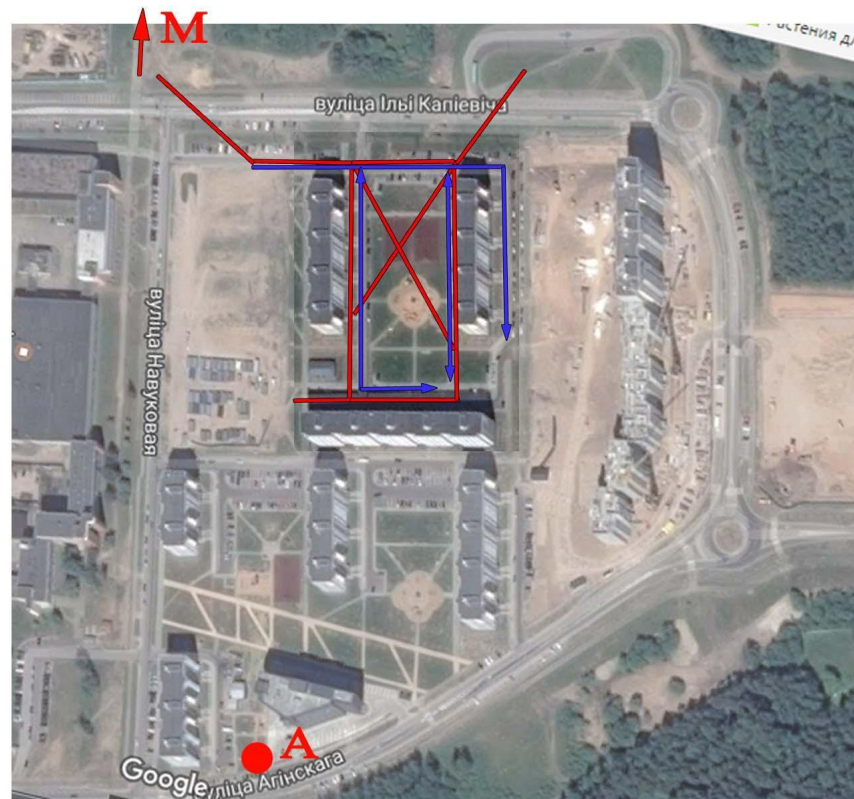
Условные обозначения:

-  - территория жилой застройки
-  - общественная территория
-  - ландшафтно-рекреационная территория
-  - производственная территория
-  - территория транспортной инфраструктуры

Экспликация:

- 1 – Общежития БНТУ
- 2 – Складские помещения
- 3 – Международный институт дистанционного обучения
- 4 – Детский сад
- 5 – Торговый центр «Корона»
- 6 – Академгородок

Схема анализа движения транспорта и пешеходов



Условные обозначения:

● А - остановка общественного транспорта

↑ М - направление к станции метро «Борисовский тракт»

→ - направления движения автотранспорта

→ - направления движения пешеходов

1 Анализ территории объекта проектирования

1.3 Характеристика жилого фонда

Число людей, проживающих в жилом доме можно рассчитать по формуле:

$$N_{ж} = S / n,$$

где S – общая площадь, м²;

n – норма площади на одного жителя, м² (20 м²/чел.).

Таблица – Расчет количества жителей в жилой группе

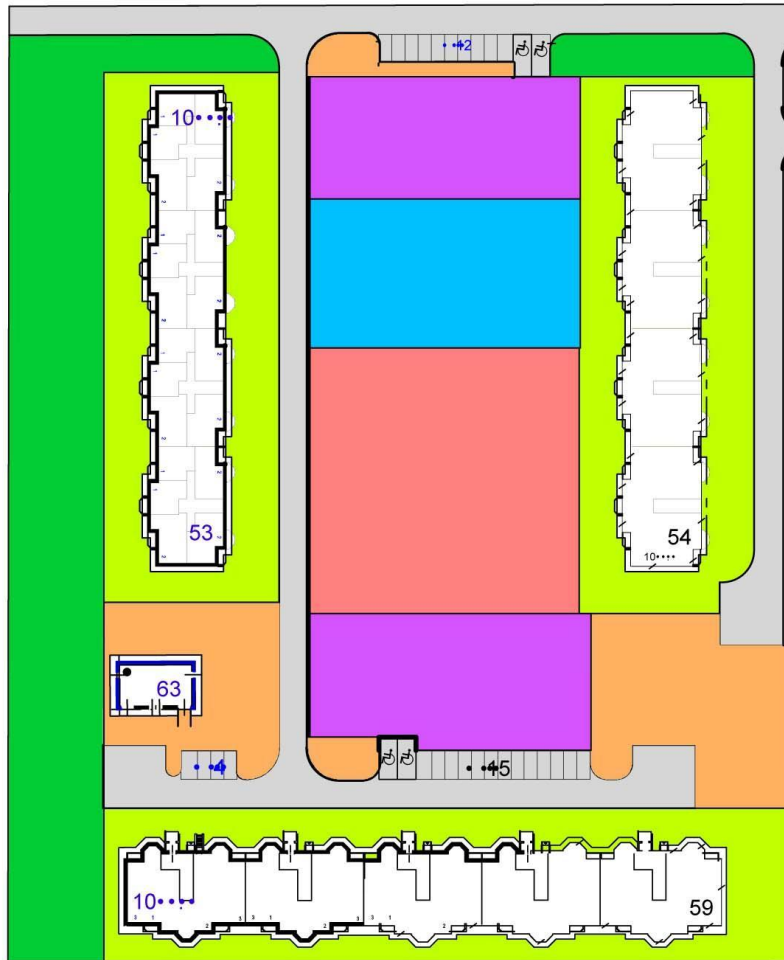
Номер дома	Общая площадь, м ²	Количество жителей, чел.
1	6630,0	332
2	17040,23	852
Всего	23670,23	1184

2 Архитектурно-планировочное решение территории






2.1 Функциональное зонирование

- Схема функционального зонирования территории

Схема функционального зонирования



Условные обозначения:

-  - проезды и парковки
-  - зона придомовых полос
-  - детская зона
-  - спортивная зона
-  - зона для отдыха взрослых
-  - хозяйственная зона
-  - пешеходная зона общего пользования

2 Архитектурно-планировочное решение территории

2.2 Планировочная организация территории

- Проектирование пожарных проездов – в соответствии с нормативными требованиями (см. лекцию 2, СНБ 3.01.04-02).
- Планировочная организация и озеленение придомовых полос

2 Архитектурно-планировочное решение территории

2.2 Планировочная организация территории

- Расчет площадей площадок
- Схема планировочного каркаса

№ дома	Кол-во жителей в доме, в т.ч. по группам	Тип площадки	Посещаемость, %	Удельная расчетная площадь, м ² /чел.	Расчетная площадь, м ²	Радиус доступности, м	Расстояние до окон и стен зданий, м
1	1098 • Дети до 6 лет – 165 • Дети 7 – 14 лет – 99 • Взрослые – 834	Детская площадка для дошкольников (до 6 лет)	50	0,7	57,75	20 – 50	12
		Площадка тихого отдыха	25	0,1	20,85	50	10

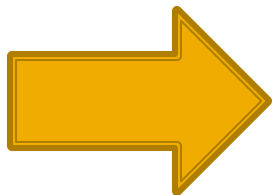
2 Архитектурно-планировочное решение территории

2.2 Планировочная организация территории

- Размещение площадок в соответствии с функциональным зонированием, нормативным и рассчитанным показателям
- Разработка дорожно-тропиночной сети

3 Озеленение территории жилой группы

- В тексте дается обоснование выбранных приемов озеленения и подобранного ассортимента растений отдельно для каждого элемента дворового пространства (придомовых полос, детских, спортивных, хозяйственных площадок, площадок для тихого отдыха взрослых и т. п.)
- По желанию – дендроплан (М 1:500)



ГЕНПЛАН

с условными обозначениями и экспликацией
(при необходимости)

Фрагмент генплана

с условными обозначениями к фрагменту и
ассортиментом растений

Перспектива к фрагменту