

Особенности архитектурного стиля модерн

Выполнила
Студентка II курса
Специальности Политология, 2013
Группы А (бюджет)

Осипова Наталья Александровна

- Архитектура модерна — архитектурный стиль, получивший распространение в Европе в 1890-е—1910-е годы в рамках художественного направления модерн.
- В различных странах приняты иные названия стиля "модерн": "арт нуво" (Art Nouveau) во Франции, Бельгии, югендстиль (Jugendstil) в Германии, сецессион (Sezession) в Австрии, либерти (Liberty) в Италии и др.
- Наиболее ярко модерн выразился в архитектуре частных домов - особняков, в строительстве деловых, промышленных и торговых зданий, вокзалов, доходных домов. Принципиально новым в архитектуре модерна был отказ от ордерной или эклектически заимствованной из других стилей системы украшения фасада и интерьера.
- В модерне было невозможно разделение на конструктивные и декоративные элементы здания; декоративность модерна заключалась в эстетическом осмыслении архитектурной формы, порой заставляющим забыть о её утилитарном назначении. Определяющее значение в структуре здания имело построение внутреннего пространства, которое отражалось в ритмической и пластической организации внешних форм.
- Фасады зданий модерна обладают в большинстве случаев динамичностью и текучестью форм, порой приближающихся к скульптурным или напоминающих органические природные явления (постройки А. Гауди в Испании, В. Орта и ван де Велде в Бельгии, Ф. О. Шехтеля в России); иногда они скупой и геометрически чётко выявляют составляющие здание объёмы (постройки И. Хофмана, И. М. Ольбриха в Австрии, Ч. Р. Макинтоша в Шотландии, зрелые работы Шехтеля).

- Некоторые архитекторы модерна предвосхищали функционализм, стремясь выявить каркасную структуру здания, подчеркнуть тектонику масс и объёмов (ряд построек О. Вагнера и Хофмана в Австрии, П. Беренса в Германии, О. Перре во Франции).
- Наиболее заметной особенностью модерна стал отказ от прямых углов и линий в пользу более плавных, изогнутых линий. Модерн стремился стать единым синтетическим стилем, в котором все элементы из окружения человека были выполнены в одном ключе. Вследствии этого в этот период возрос интерес к прикладным искусствам: дизайну интерьеров, керамике, книжной графике.
- Архитектура модерна разнообразна. Стиль этот вобрал в себя элементы всех предшествующих стилей. Здания в стиле модерн могут напоминать и мавританские дворцы, и замки, и заводские корпуса. Однако, в отличие от предшествовавшего модерну эклектизма, его авторы отказались от прямого копирования форм ренессанса и барокко. В конце XIX в. Луис Салливен в Чикаго, Генрик Петрус Берлаге в Амстердаме, Анри ван де Вельде в Бельгии и Отто Вагнер в Вене одновременно выдвинули свои требования, протестуя против подражания, и их протест против историзма не остался без внимания.
- Стиль развивался, и с течением времени выделилось несколько направлений:
- **1. Неоромантизм**, где используются элементы романского стиля, готики, ренессанса и др. стилей. Пример — Католический собор французского посольства в Санкт-Петербурге (Л. Н. Бенуа и М. М. Перетяткович), здание с элементами романского стиля. Внутри неоромантизма выделяют готизм, византизм и еще ряд традиций.

- 2. **Неоклассицизм**, пример — Музей им. А. С. Пушкина в Москве, Театр на Елисейских полях в Париже (О. Перре), Отель «Пиккадили» в Лондоне (Н. Шоу), Азовско-Донской банк на Большой Морской ул. в Петербурге и др.
- 3. **Рационализм**, направление с преобладанием более простых форм. Следует заметить, что в России термин рационализм (архитектура) обычно применяют не к модерну, а к более позднему авангарду.
- 4. **Иррационализм**, пример — магазин «Самаритен» в Париже (Ф. Журден).
- 5. Так называемый **кирпичный стиль**, когда архитекторы отказались от штукатурки, и все декоративные детали здания делались из кирпича (его основоположник в России — В. А. Шрётер).
- 6. В отдельных крупных городах и регионах модерн имел свои отличительные черты. Так появились термины: модерн венский, берлинский, парижский, в России, — московский, петербургский, рижский, провинциальный и т. д. В Скандинавии сложилось архитектурное направление, называемое там «национальный романтизм». В России этот стиль известен под названием северный модерн, или финский, и дома в этом стиле можно увидеть в небольшом городке Выборге.
- В архитектуре модерна есть ряд характерных черт, например, отказ от обязательных симметричных форм. В нем появляются новые формы, как, например, «магазинские окна», то есть широкие, предназначенные играть роль витрин.

- В этот период окончательно складывается тип жилого доходного дома. Получает развитие многоэтажное строительство. Бывали и такие случаи, когда наряду с удачными работами, например, подлинного югендстиля (ван де Вельде), в руках подражателей в угоду моде и из коммерческих соображений работа превращалась в пустое украшательство. Другие архитекторы, напротив, мало опирались на наследие прошлого, щеголяли свободой творчества и, в поисках новых решений, часто вступали на путь изобретательства.

- **Архитекторы, работавшие в стиле модерн**

- Отто Вагнер, Йозеф Мария Ольбрих — Австрия;
- Виктор Орта, Поль Анкар, Анри Ван де Вельде — Бельгия;
- Эдён Лехнер — Венгрия;
- Петер Беренс — Германия;
- Хендрик Берлаге — Голландия;
- Антонио Гауди — Испания;
- Элиель Сааринен — Финляндия;
- Эктор Гимар, Анри Соваж (Henri Sauvage) — Франция;
- Йозеф Фанта — Чехия;
- Чарльз Ренни Макинтош и группа «Четвёрка» — Великобритания;
- Эйжен Лаубе, Михаил Эйзенштейн — Латвия.

Архитекторы России

- Адамович, Владимир Дмитриевич
- Бардт, Траугот Яковлевич
- Барютин, Иван Тимофеевич
- Белогруд, Андрей Евгеньевич
- Богусский, Леон Вильгельмович
- Бондаренко, Илья Евграфович
- Бони, Иван Иванович
- Бубырь, Алексей Фёдорович
- Виррих, Эрнест Францевич
- Васильев, Николай Васильевич

- Одним из первых архитекторов, работавших в стиле модерн, был бельгиец Виктор Орта (1861-1947). В своих проектах он активно использовал новые материалы, в первую очередь, металл и стекло. Несущим конструкциям, выполненным из железа, он придавал необычные формы, напоминающие какие-то фантастические растения. Лестничные перила, светильники, свисающие с потолка, даже дверные ручки - все тщательно проектировалось в едином стиле. Во Франции идеи модерна развивал Эктор Гимар, создавший, в том числе, входные павильоны парижского метро.
- 1885 Орта начал собственную практику с постройки трёх частных домов, но затем предпочёл работать над общественными зданиями. В 1892, под влиянием первых выставок ар-нуво, Орта перенёс графику художников модерна — в камень, построив дом профессора Эдмона Тасселя. Дом Тасселя (1893) считается первой в мире постройкой в стиле модерн, вызвавшей массу подражаний. Находясь на вершине славы, Орта строит дом Отрик (en) в Скарбеке, и вошедшие в список ЮНЕСКО брюссельские дома ван Этвельде, Сольвей и свой собственный (ныне Музей Орта). Используя стальной каркас, Орта строит Народный Дом (1897, снесён в 1950-е), постепенно отходя от модных, вычурных кривых раннего модерна к более рациональному, сдержанному стилю.

Виктор Орта

Отель Сольвей



Особняк Тасселя в Брюсселе



Виктор Орта

Отель ван Этвельде



Музей Орта в Брюсселе 1890-е



Дом Висенс 1888г. (Барселона)

Эль-Каприччо (1885)
(Комильяс, Кантабрия)



Антони Гауди

Дом Бальо (1906)



Дом Мила (1910)



Анри Ван де Вельде
Фолькванг-музеум в Хагене (Бельгия) 1900-1902



Петер Беренс (Германия)
Здание немецкого посольства в Петербурге (1911г.)



Хендрик Берлаге Голландия

Биржа Берлаге. Амстердам



Биржа Берлаге: главный зал



Хендрик Берлаге
Голландия

Городской музей. Гаага



Хендрик Берлаге
Голландия
Охотничий домик «Св. Губерт»:
общий вид



Элиель Сааринен
Финляндия
Здание вокзала в Хельсинки



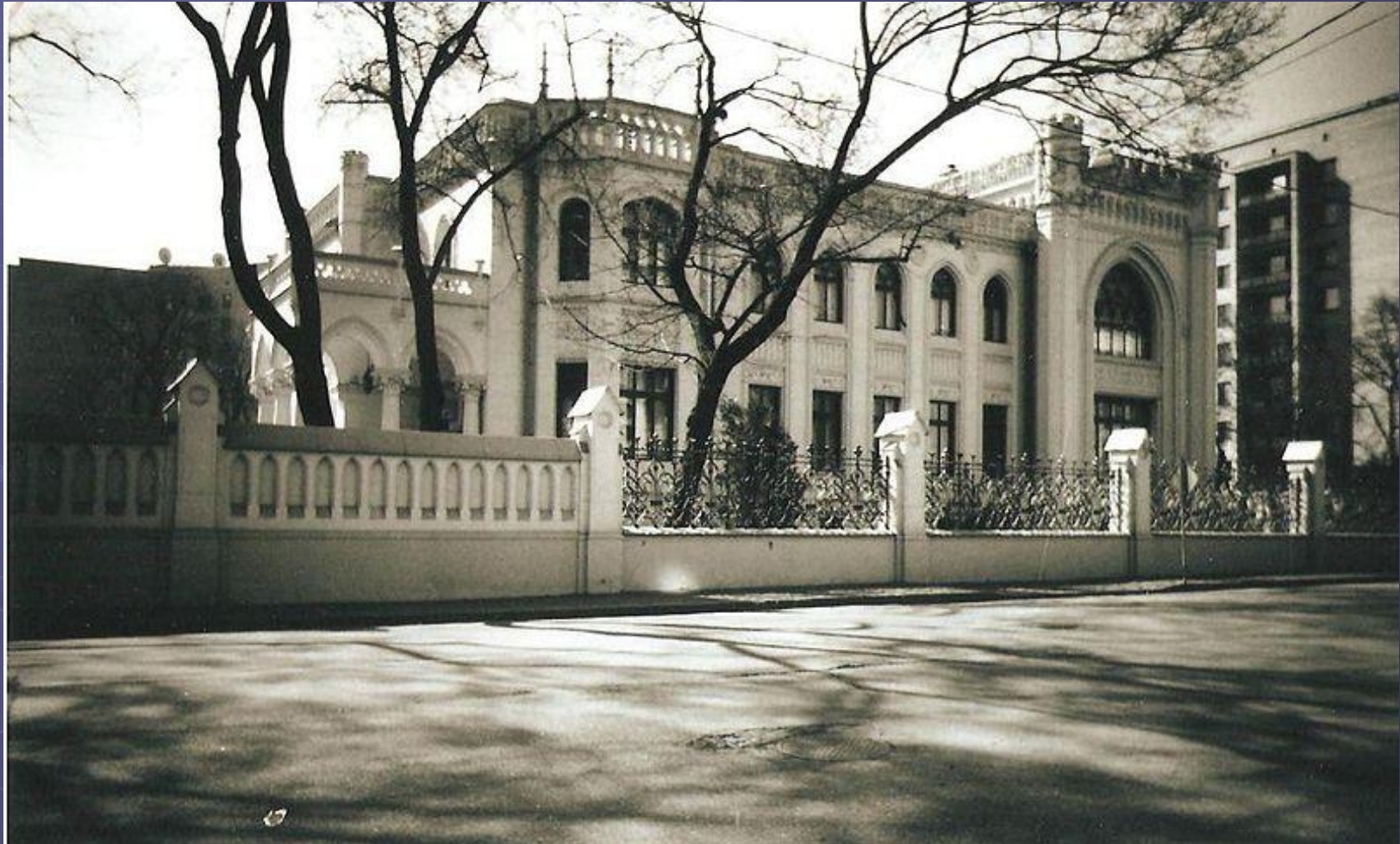
Элиель Сааринен
Финляндия
Старое здание выборгского вокзала



Элиель Сааринен
Финляндия
Ратуша в Йоэнсуу 1898г.



Фёдор Осипович Шехтель
Россия
Особняк З. Г. Морозовой (1898)



Фёдор Осипович Шехтель
Россия
Особняк Рябушинского



Роман Иванович Клейн
Россия
"Мюр и Мерилиз" (ЦУМ), 1906-1908

