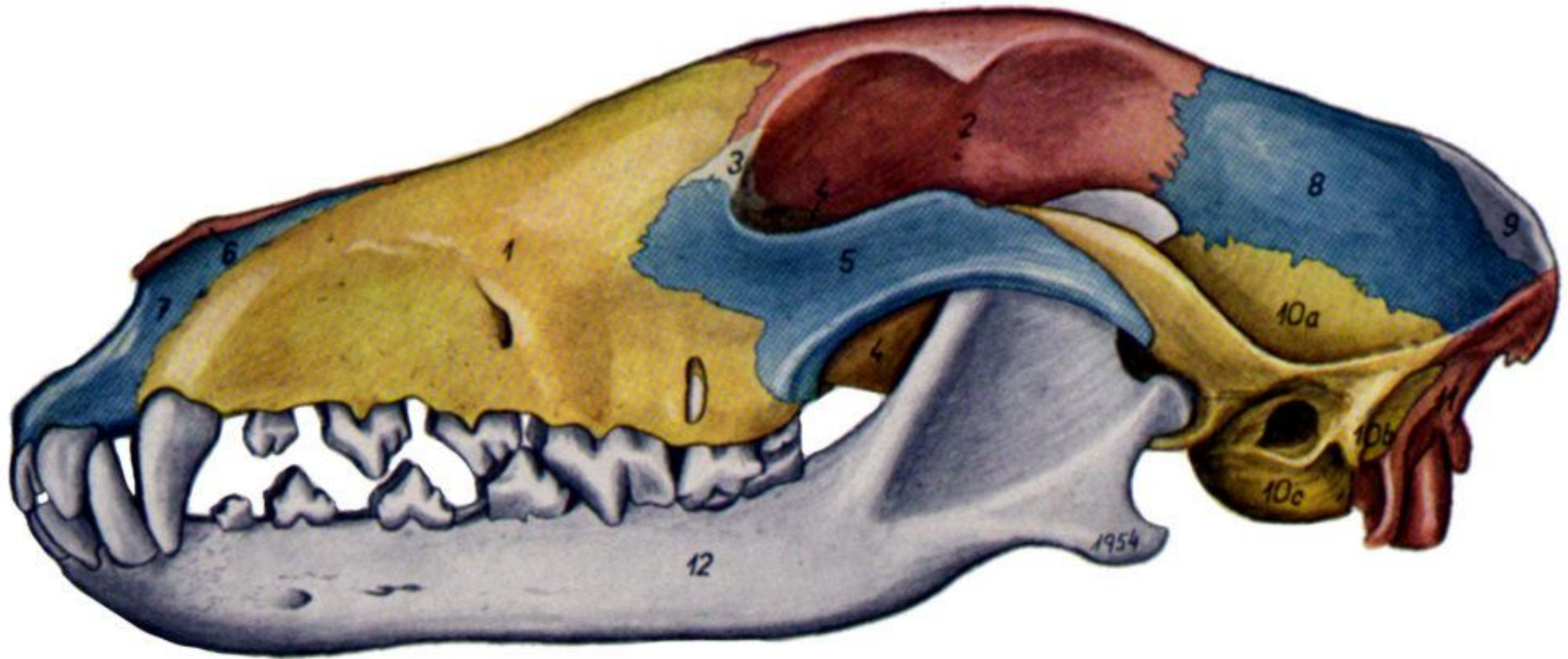


Molars

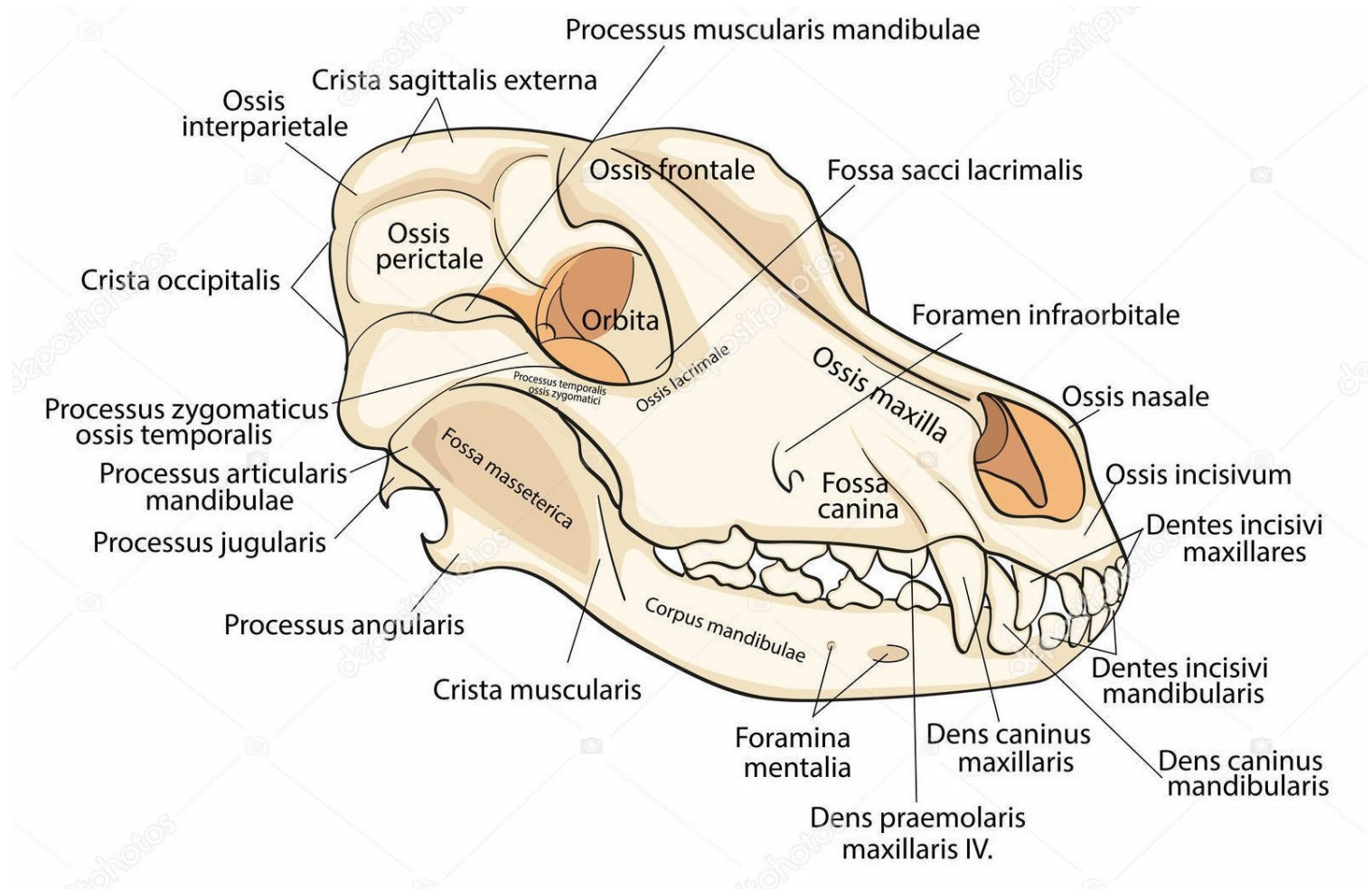
Canine

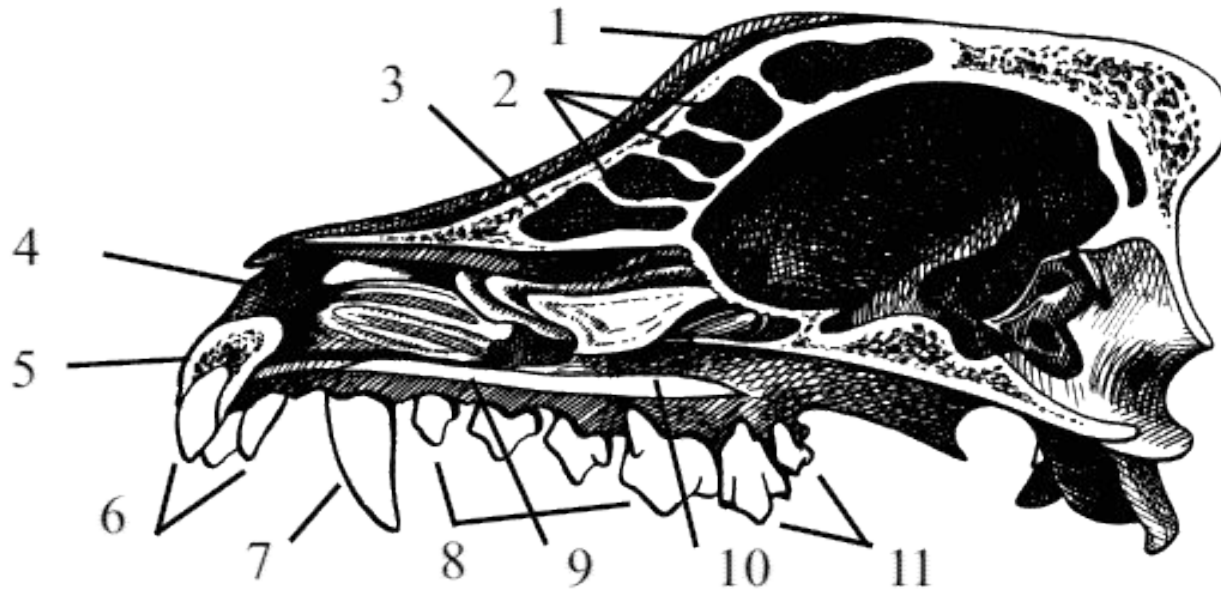
Premolars

Incisors



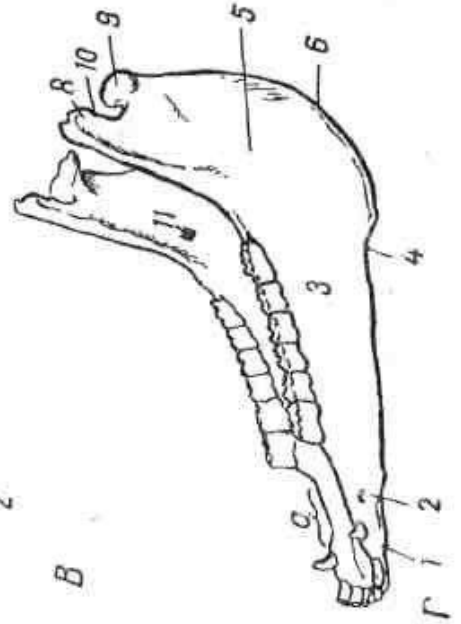
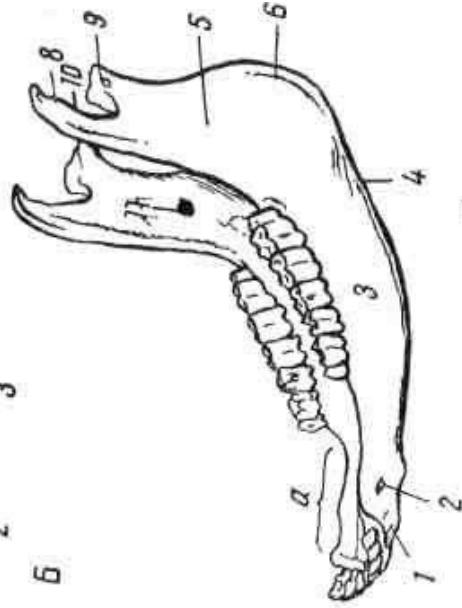
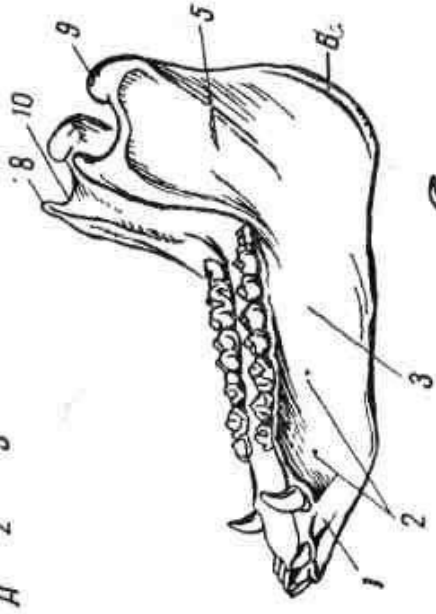
- 1. Maxilla, 2. Os frontale, 3. Os lacrimale, 4. Os ethmoidale, 5. Os zygomaticum, 6. Os nasale, 7. Os incisivum 8. Os temporale 9. interparietale, 10. Os temporale, 11. Os occipitale 12. Mandibula**



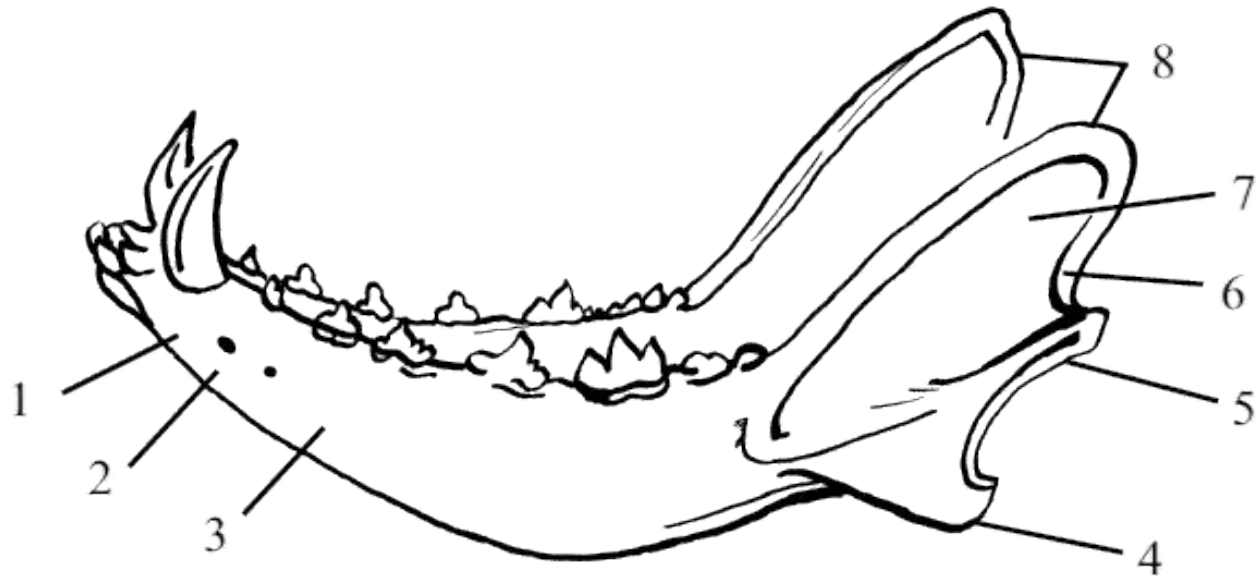


**Сагиттальный разрез черепа собаки: 1 – лобная кость (*os frontale*), 2 – лобные пазухи (*sinus frontalis*), 3 – носовая кость (*os nasale*), 4 – носовая полость (*cavum nase*), 5 – резцовая кость (*os incisivum*), 6 – резцовые зубы (*dentes incisivi*), 7 – клык (*dens caninus*), 8 – премоляры (*dentes premolares*), 9 – нёбный отросток верхней челюсти (*processus palatinus maxillae*), 10 – горизонтальная пластинка нёбной кости (*lamina horizontalis ossis palatini*), 11 – моляры (*dentes molares*)**

# mandibula





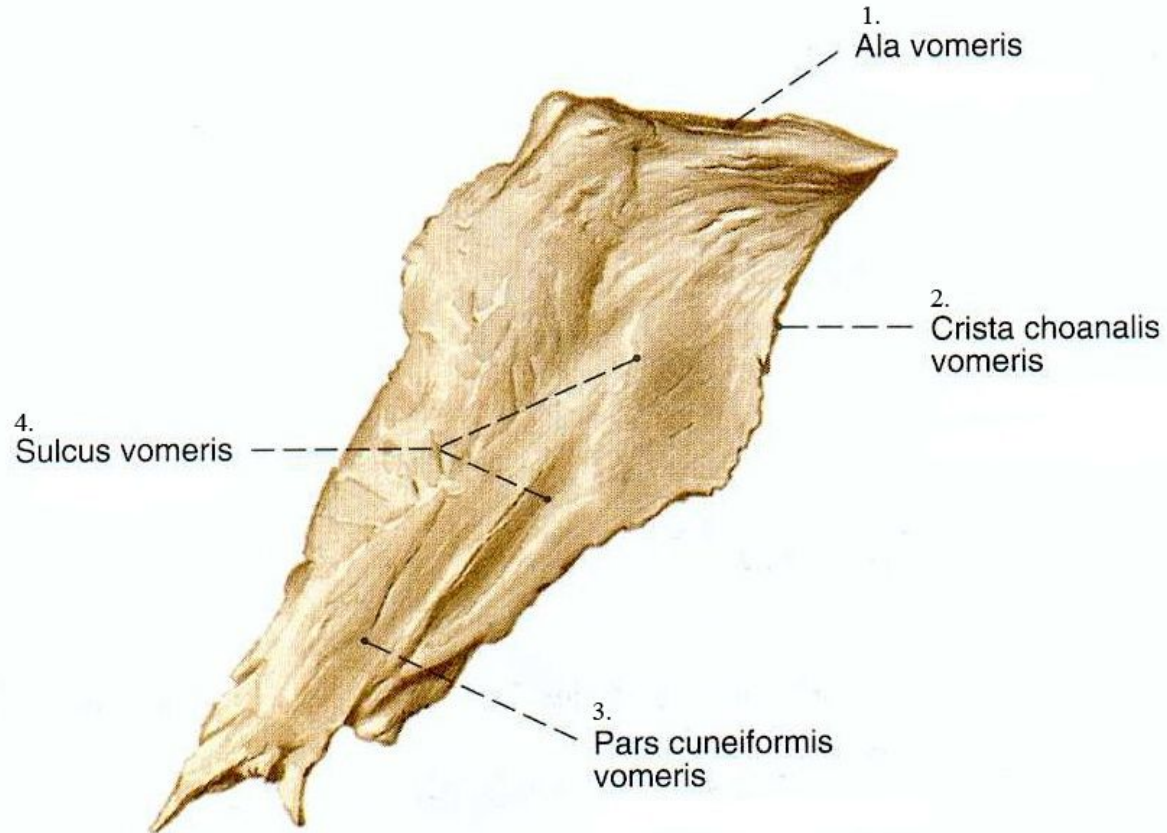


**Нижняя челюсть собаки: 1 – резцовая часть тела (*pars incisiva*), 2 – подбородочное отверстие (*foramen mentale*), 3 – коренная часть тела (*pars molaris*), 4 – угловой отросток (*processus angularis*), 5 – суставной отросток (*processus articularis*), 6 – челюстная вырезка (*incisura mandibule*) 7 – челюстная ветвь и ямка массетера (*ramus mandibularis, fossa masseterica*), 8 – мышечный отросток (*processus muscularis*)**

os palatinum



# vomer (носовая перегородка)



# os hyoideum

(собака, свинья, корова,  
лошадь)

к ней крепятся мышцы  
гортани и глотки

