

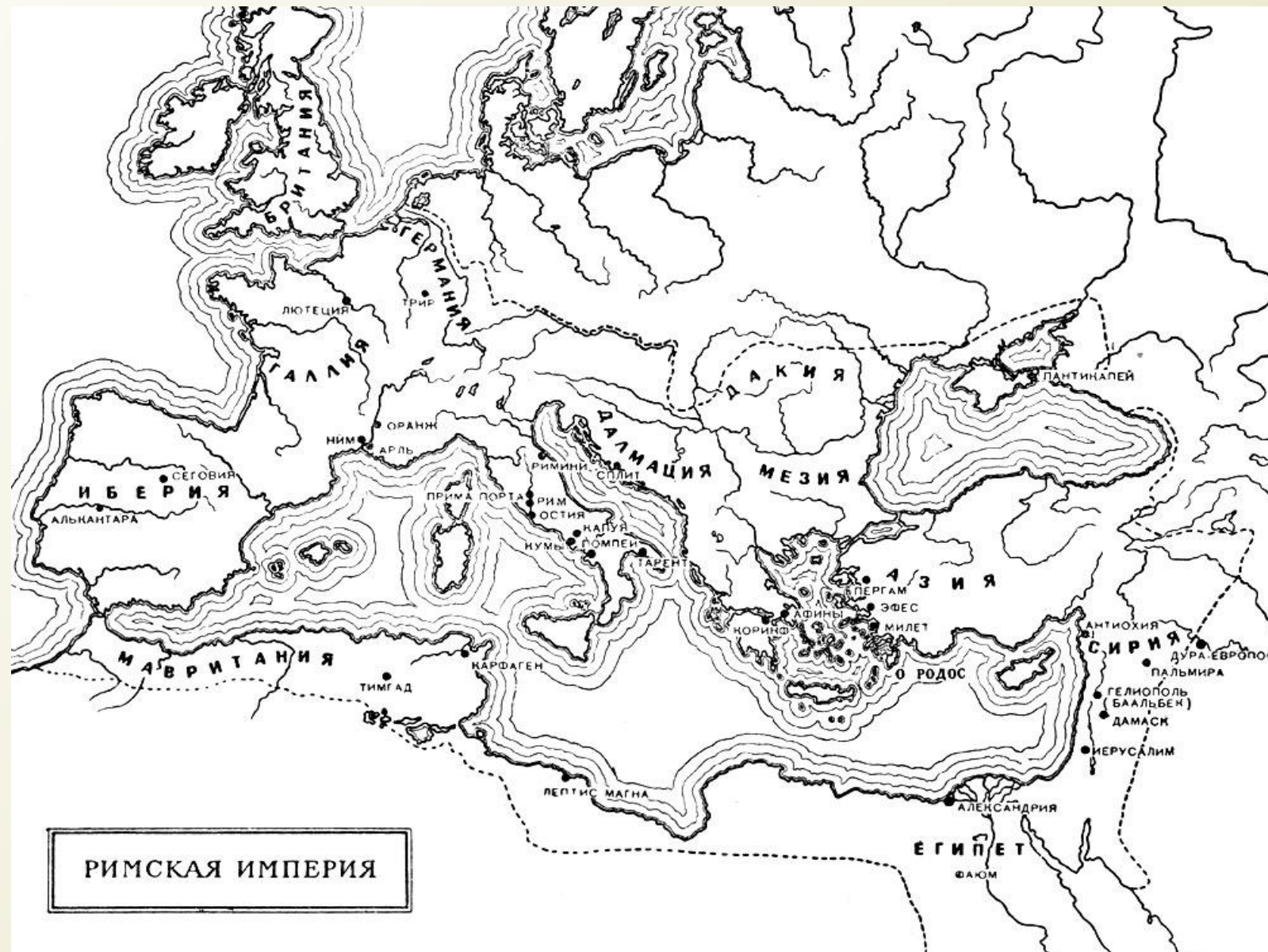


Искусство Римской империи 1 в. н. э.

Выполнил: Беришвили Лолита
ФХКиИИ, 31805

Проверил: доцент, кандидат
искусствоведения Колчева Э.М.

Римская империя:



Особенности искусства:



- *Социальная направленность*: прославление императора как носителя идеи величия Римского государства
 - Для искусства времени Августа (27 г. до н.э. - 14 г. н.э.) характерны поиски нового стиля, новых средств художественной выразительности, необходимых для *воплощения общественных идей*, выдвинутых эпохой империи
- ↓
- Обращение к *греческому искусству* (образцами они выбирают произведения классической Эпохи - 5 - 4 вв. до н.э.): памятники архитектуры и скульптуры августовского времени соединяют черты торжественной репрезентативности со строгой сдержанностью форм
 - Ведущий вид искусства – архитектура. Строительство приобретает грандиозные масштабы



Форум Августа, Рим, Италия



Римский храм — так называемый Квадратный дом — в Ниме (южная Франция). Начало 1 в. н. э.



АТТИК - стенка, надстроенная над карнизом, венчающая сооружение, предназначенная для рельефа или надписи. Будучи архитектурной формой чисто римского происхождения, аттик применялся главным образом в триумфальных арках.

Театр Марцелла, Рим.





Рельеф с Алтаря мира Августа. Мрамор. 13—9 гг. до н. э. Флоренция. Уффици.

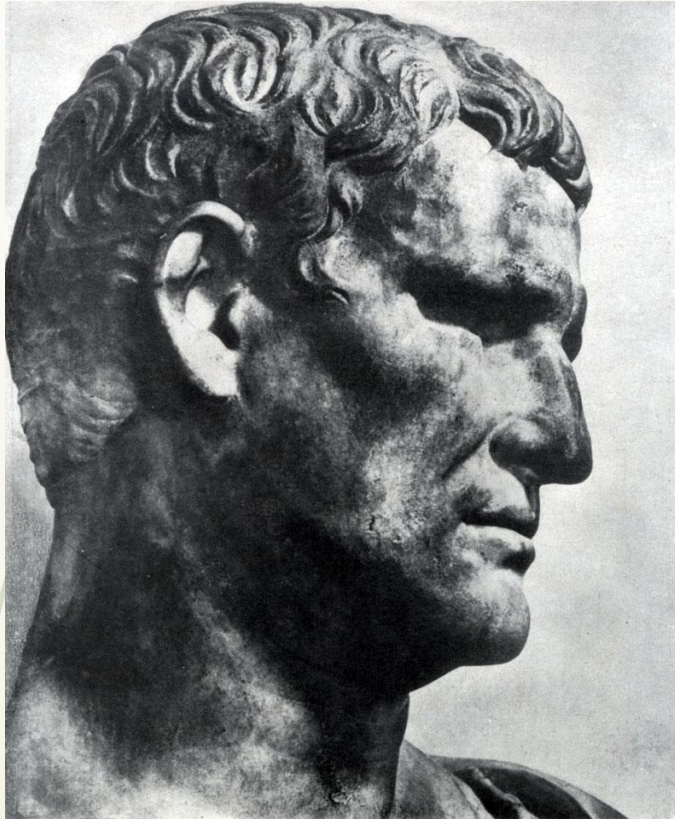


Статуя Августа с виллы Ливии в Прима
Порта. Мрамор. Начало 1 в. н. э. Рим.
Ватикан.

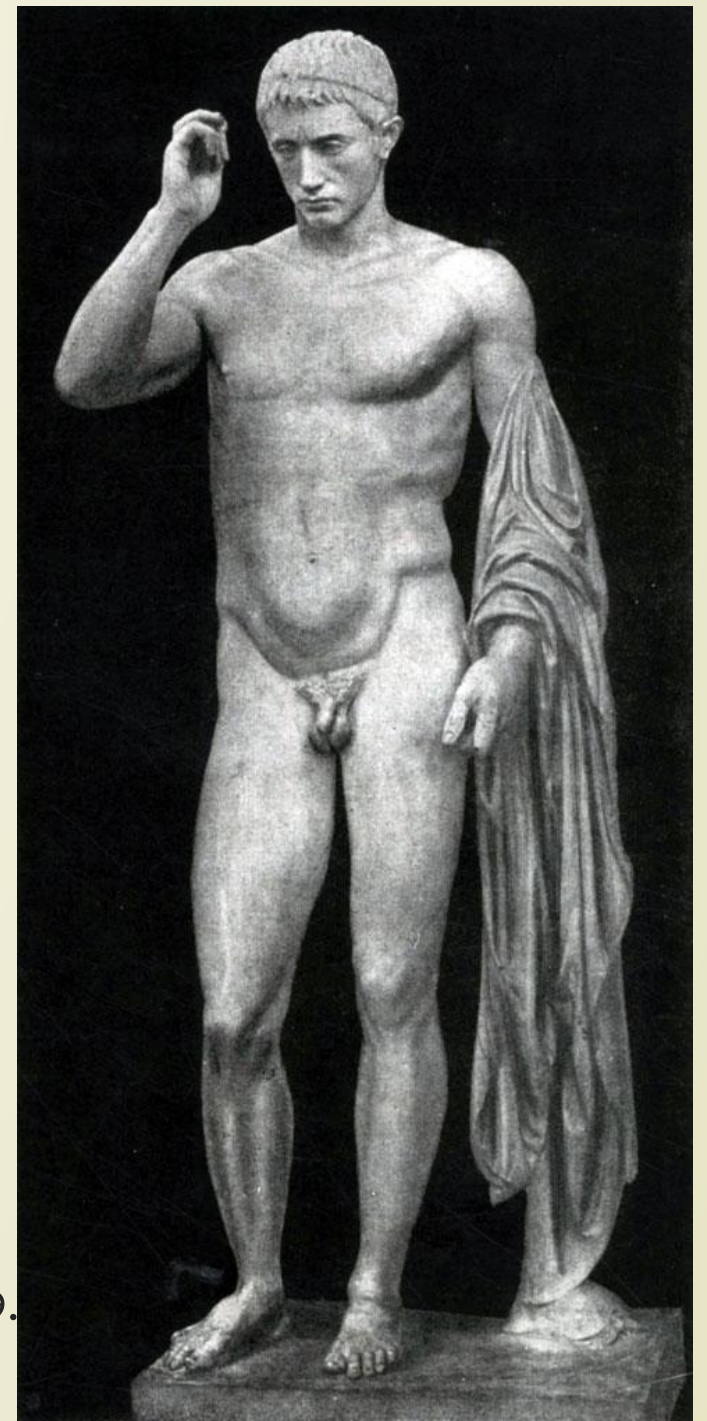
Статуя Августа в тоге.
Мрамор. Париж. Лувр.





Портрет Агриппы. Мрамор. Начало 1 в. н. э.
Париж. Лувр.



Статуя Германика. Мрамор. Конец 1 в. до н. э.
Париж. Лувр





Новый подъем архитектура переживает в период правления династии Флавиев (69 - 96).

Эпоха Августа

Вторая половина 1 в. н. э. (в основном – эпоха Флавиев)

мастера идеализирующего портрета обращались к греческому искусству 4 в. до н.э. (главным образом к кругу Леохара)

портретисты второй половины 1 в. опирались на достижения реалистических направлений эллинистического искусства

Портреты очень схожи по образной характеристике; в них передано главным образом чувство спокойного самообладания; они как бы замкнуты в себе

мастера, стремящиеся к индивидуализации портретного образа, к более конкретной эмоциональной характеристике, оживляют лица портретируемых мимикой

Нередко также в портретах элементы односторонне понятой типизации идут в ущерб раскрытию индивидуальных черт характера модели

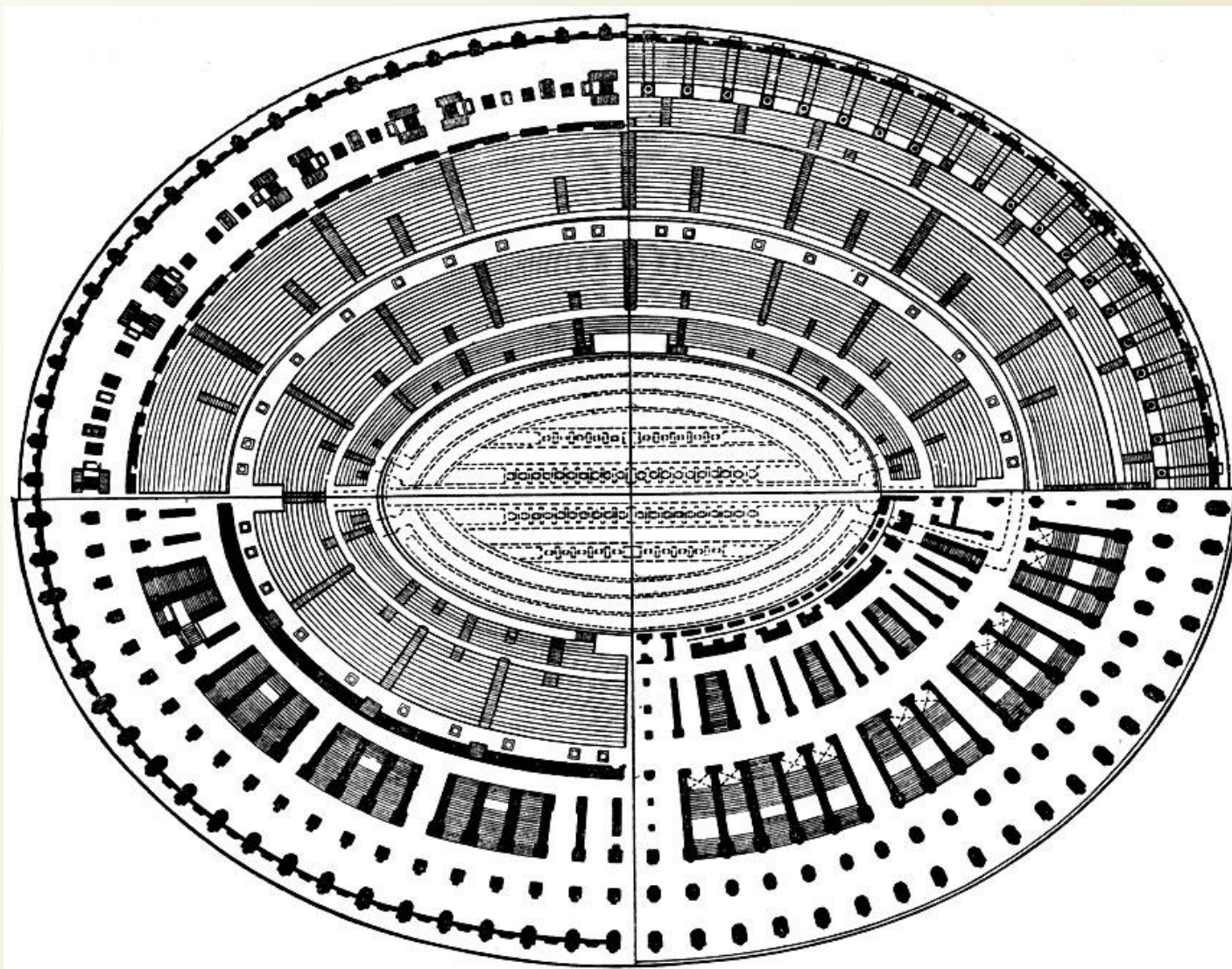
В построении лица во флавиевских портретах подчеркиваются элементы асимметрии; моделировка отличается особой телесностью, ощутимостью

Для скульптурных портретов характерно спокойное композиционное построение с преобладанием основной фронтальной точки зрения

Построение флавиевских портретов носит более динамический характер: в них применяются повороты и наклоны

Колизей (амфитеатр Флавиев) в Риме. 75—82 гг. н. э.
Общий вид.






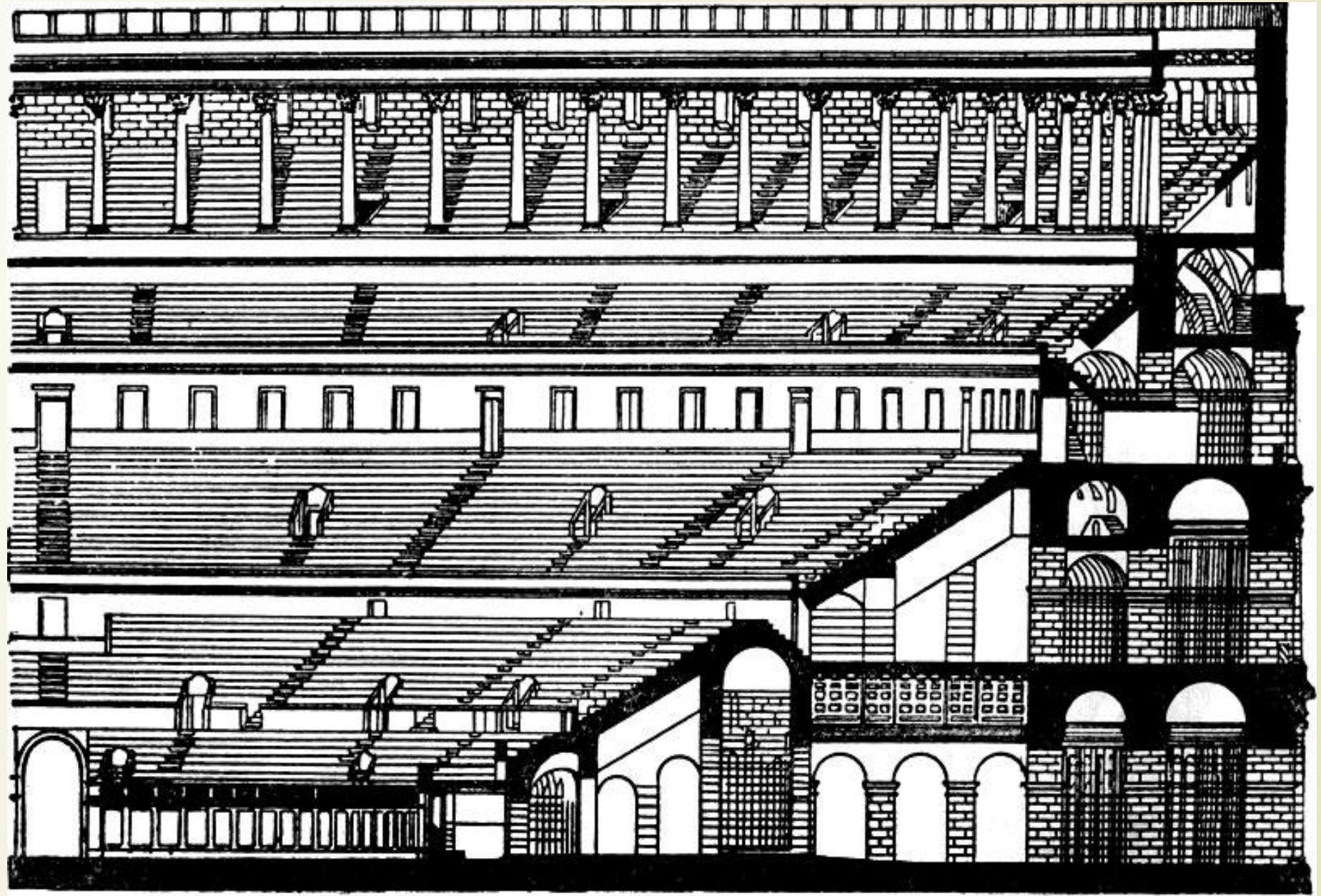
План Колизея



Тент – навес для защиты от солнца и от дождя.



Пилястра – вертикальный выступ стены, обычно имеющий базу и капитель, и тем самым условно изображающий колонну.



Колизей. Продольный разрез.



Арка Тита в Риме. 81 г. н. э.

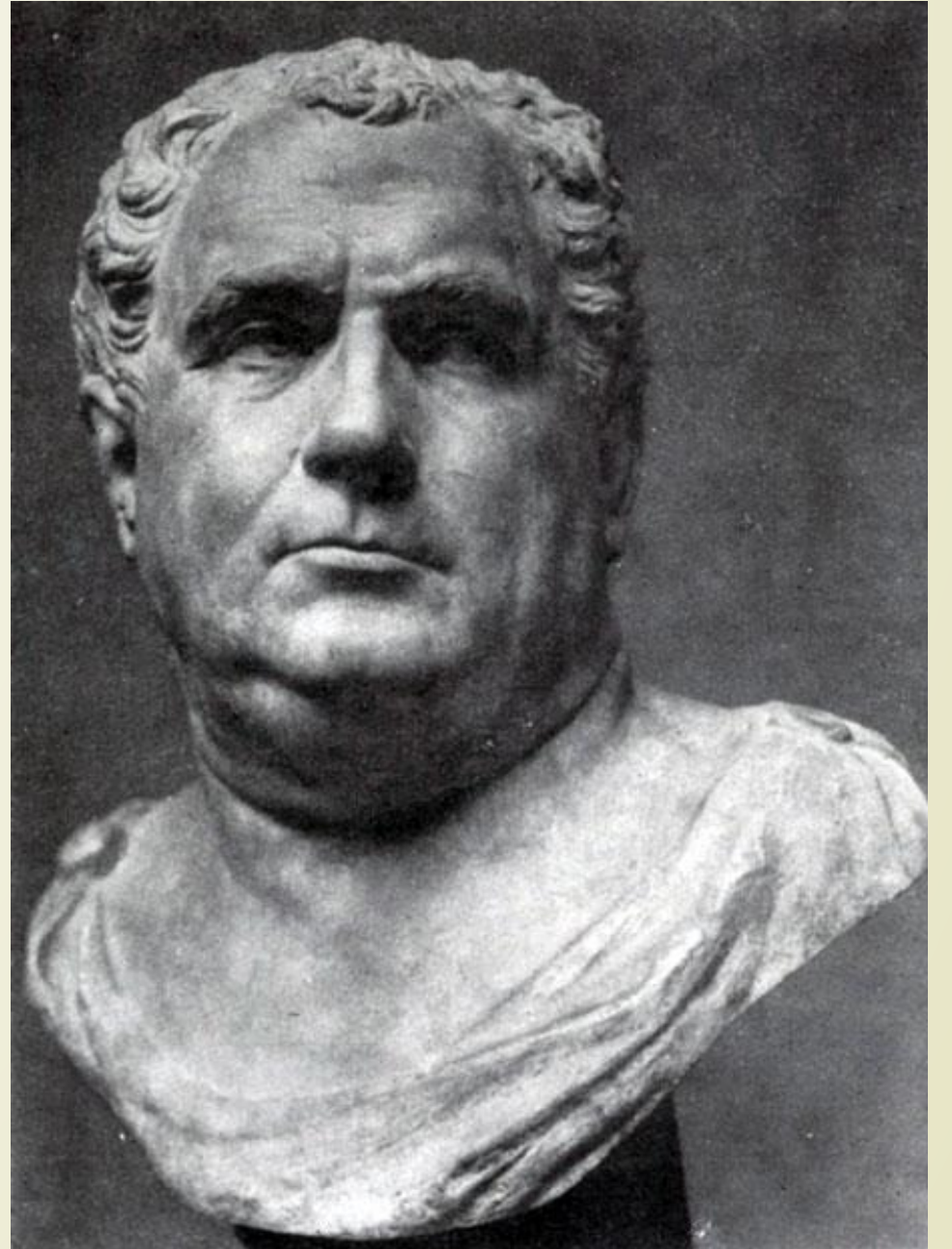
*Вид на Колизей через
арку Тита*



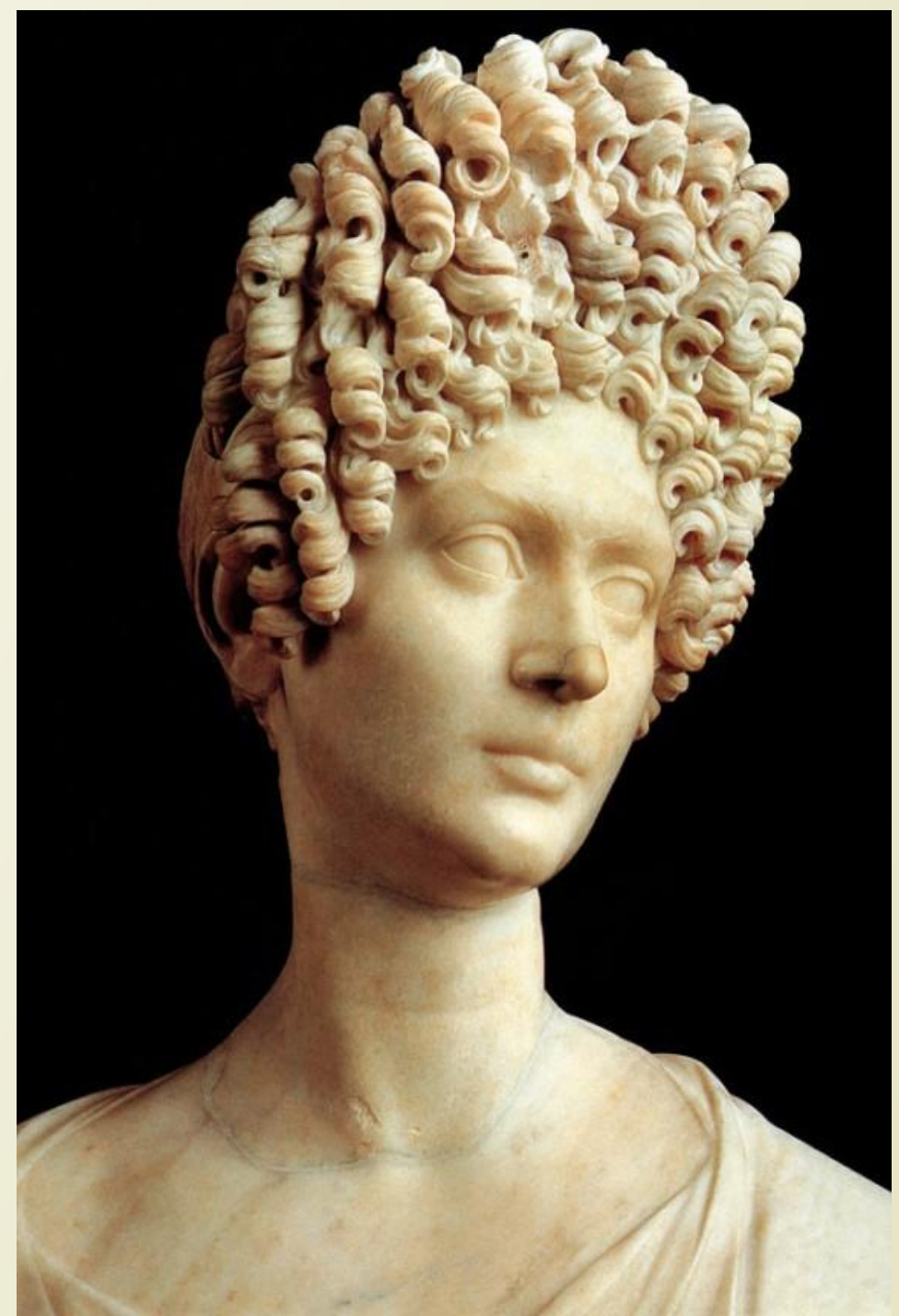


Триумф Тита. Рельеф с арки Тита в Риме.
Мрамор. 81 г. н. э.

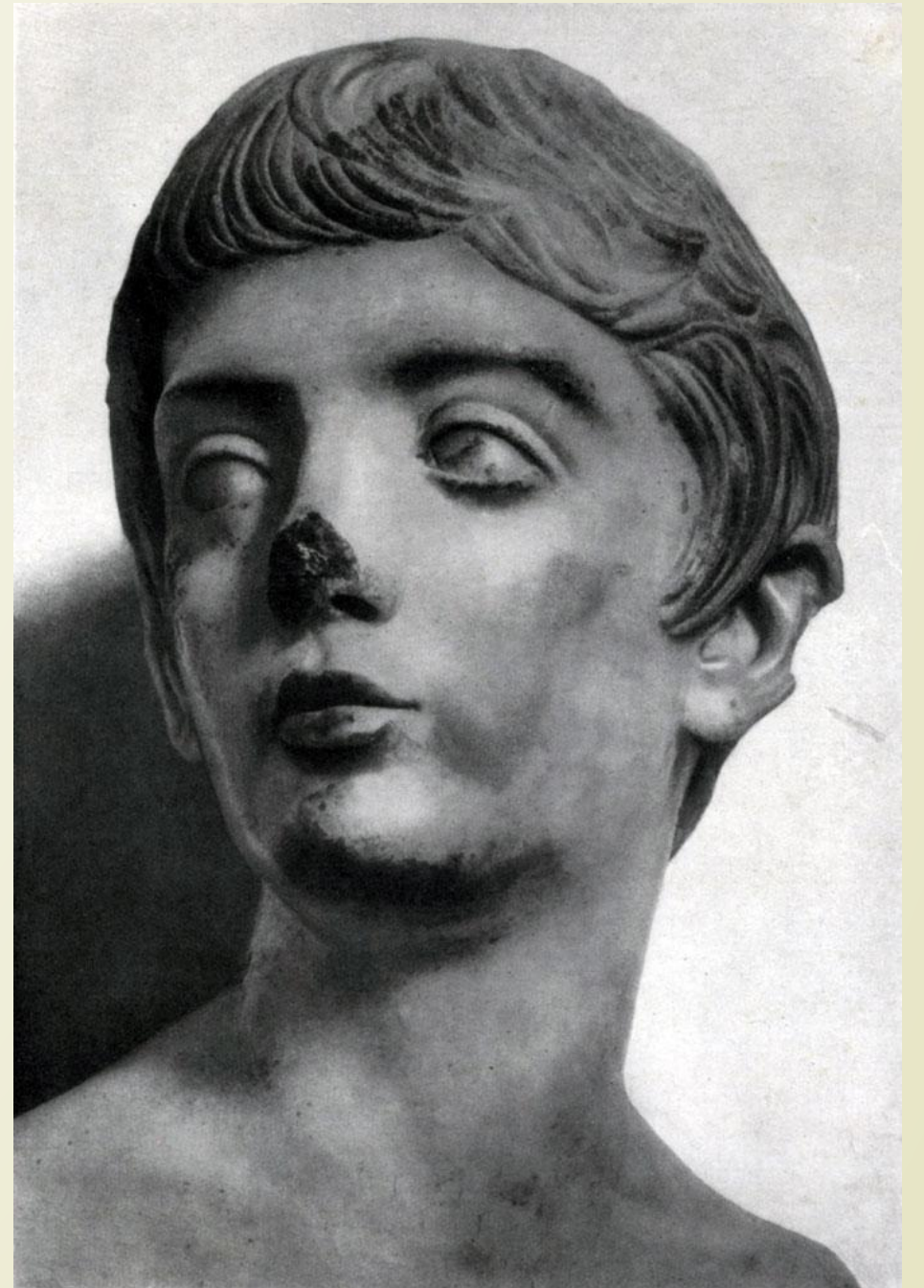
Портрет Вителлия. Мрамор.
68—69 гг. н. э. Париж. Лувр.



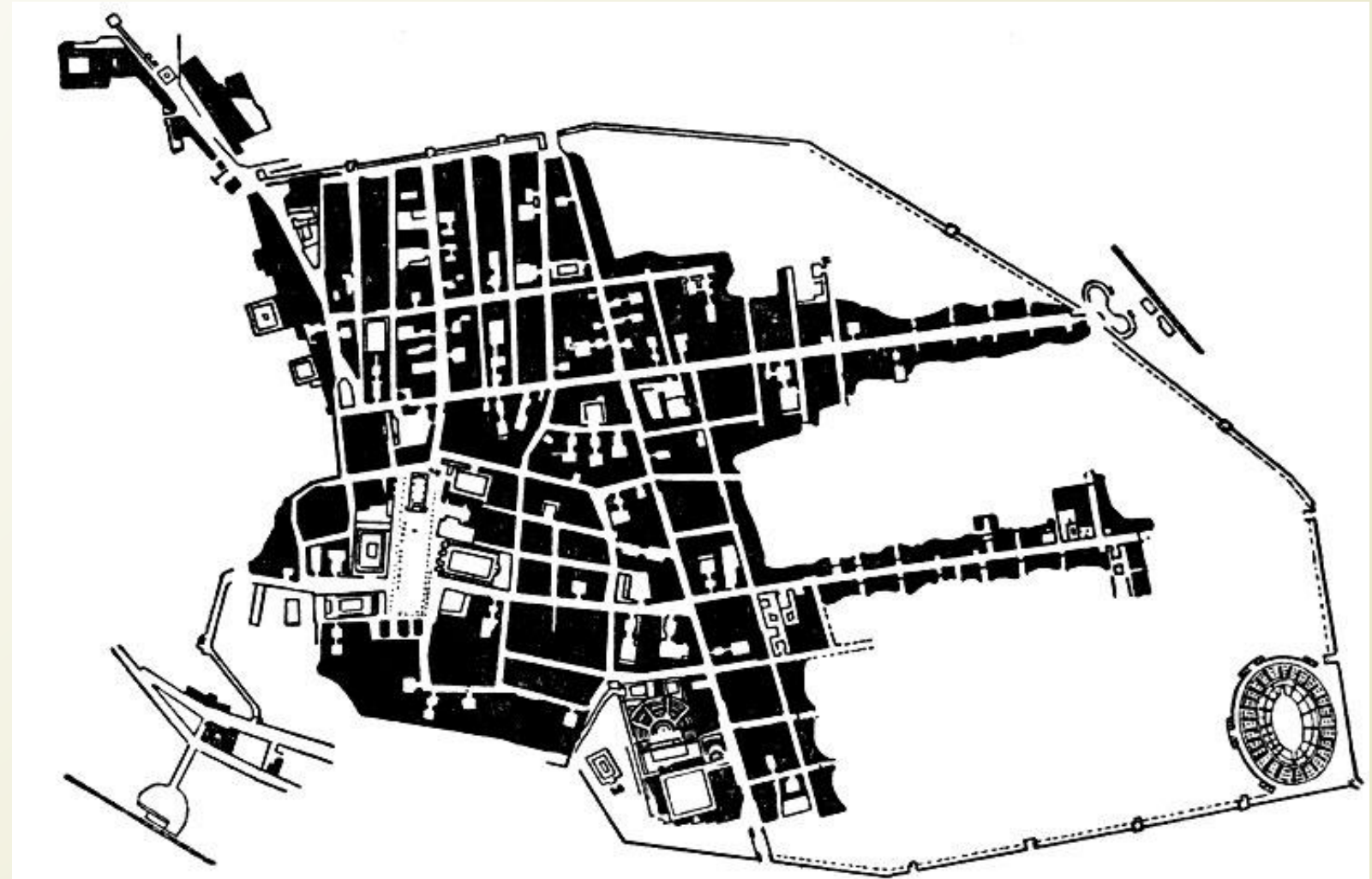
*Женский портрет времени
Флавиев. Мрамор. Конец 1 в. н.
э. Рим. Капитолийский музей.*



*Портрет юноши времени Флавиев.
Мрамор. Конец 1 в. н. э. Лондон.
Британский музей.*



План Помпеи





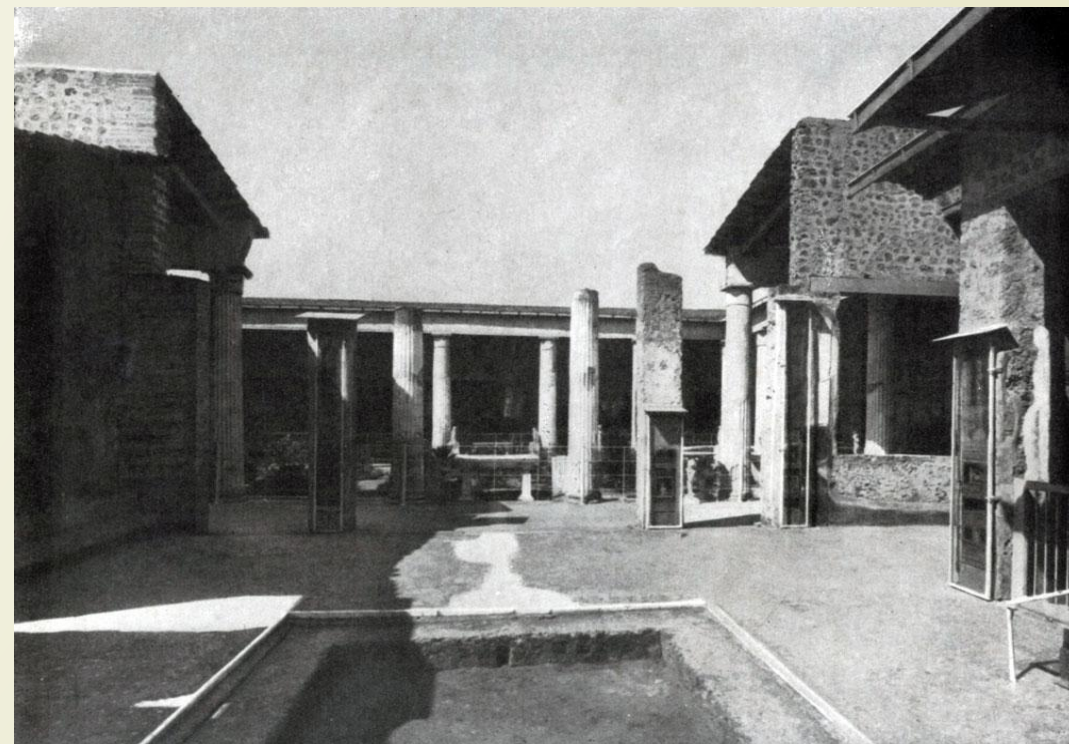
*Серебряный сосуд из
Гильдесгеймского клада. 1 в. н. э.
Берлин.*



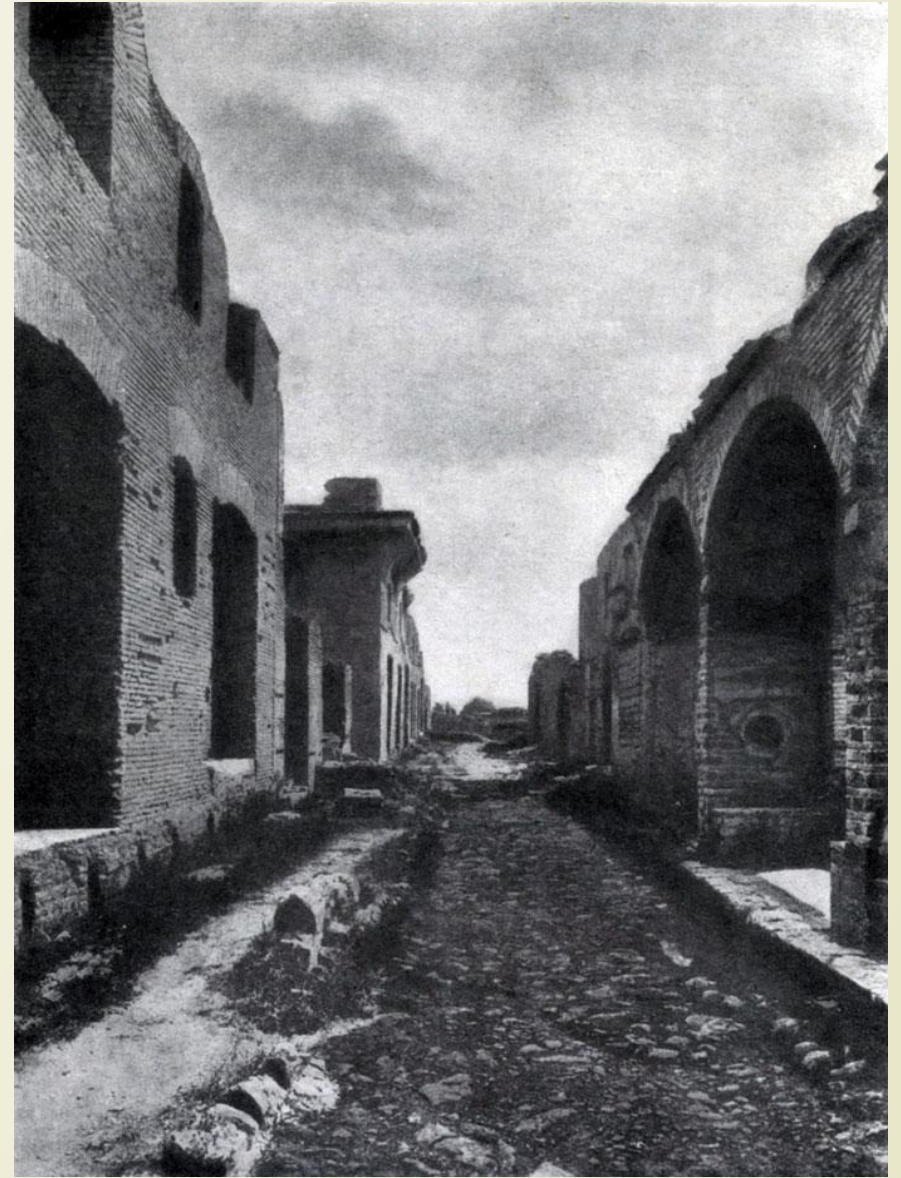
*Серебряный сосуд из Боскореале. 1. в. н. э.
Париж. Лувр.*



*Римская золотая монета с портретом Октавии.
Третья четверть 1 в. до н. э. Берлин.*

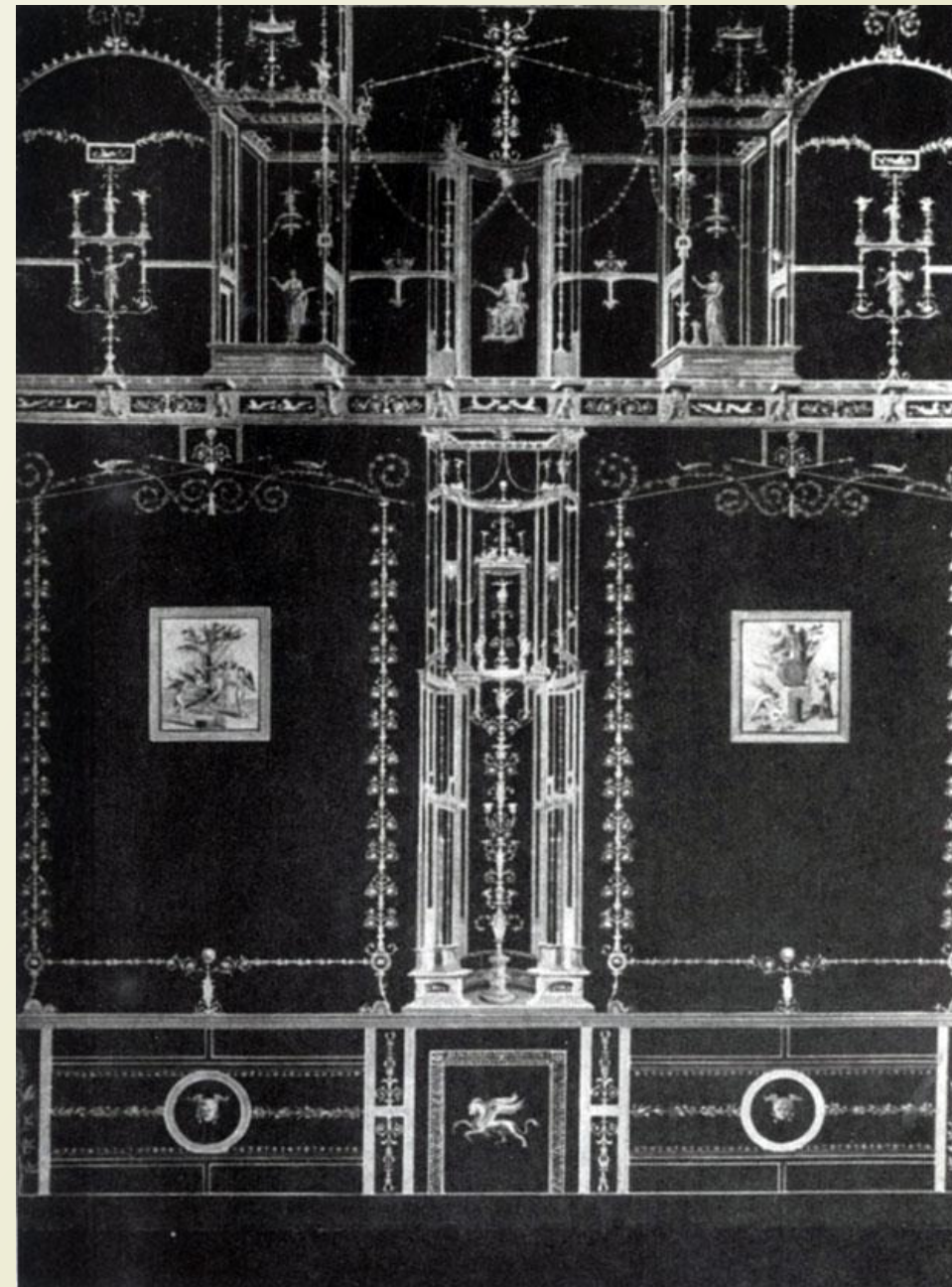


Атриум дома Веттиев в Помпеях. Третья четверть
I в. н. э.

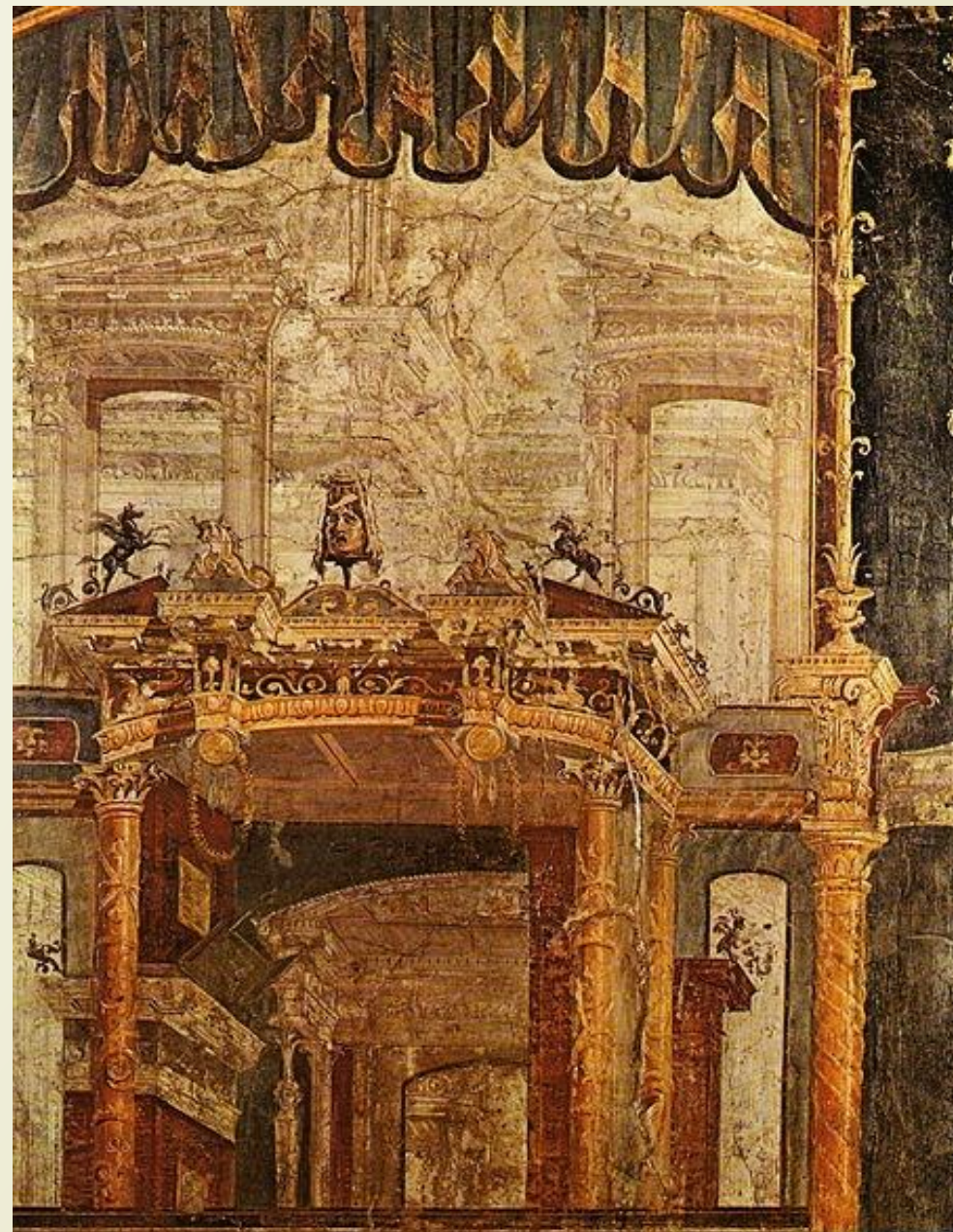


Улица в Остии близ Рима. Постройки 2—3 вв.

Помпейская роспись третьего
стиля. Конец 1 в. до н. э. —
начало 1 в. н. э.



Помпейская роспись четвертого
стиля из Геркуланума. Третья
четверть 1 в. н. э. Неаполь. Музей.





Источники и литература:

- Всеобщая история искусств : В шести томах / Академия художеств СССР, Институт теории и истории изобразительных искусств. — Москва : Государственное издательство «Искусство», 1956—1966.
- 