



Северо-кавказский федеральный округ.

СЕВЕРО-КАВКАЗСКИЙ ЭКОНОМИЧЕСКИЙ РАЙОН ГОРНОПРОМЫШЛЕННАЯ КАРТА

1:6 000 000

Цифрами обозначены месторождения:

- | | |
|-------------------------------|------------------------------------|
| 1 Октябрьское | 5 Гуково-Зверевский район |
| 2 Майкопское | 6 Сулино-Садкинский район |
| 3 Малгобек-Горское | 7 Хумаринское, Аскаут-Тебердинское |
| 4 Каменско-Гундаревский район | |



• Это горнопромышленная карта времён СССР, но уже тогда это был важный узел.

Цифрами обозначены:

- | | |
|-------------------------------|--------------------------|
| I Адыгейская АО | IV Чечено-Ингушская АССР |
| II Карачаево-Черкесская АО | V Северо-Осетинская АССР |
| III Кабардино-Балкарская АССР | |

- | | | | |
|--|------------------------------|----------------------------------|---------------------------------------|
| 8 Тирнаузское | 16 Бессергеновское | 26 Гулькевичское | 35 Лечиняйское, Заюковское |
| 9 Лабинское | 17 Армавирское | 27 Урванское | 36 Лабинское |
| 10 Бескесское | 18 Бешлагирское | 28 Репнинское, Садкинское | 37 Ханкальское |
| 11 Эльбрусское | 19 Виноградненское | 29 Пелагиадское | 38 Горячий Ключ |
| 12 Садонское, Згидское, Архонское, Буронское | 20 Кантышевское | 30 Мишюкское, Каменноостное | 39 Эссентуки, Пятигорск, Железноводск |
| 13 Белореченское | 21 Федоровское, Владимирское | 31 Джегонасское | 40 Кисловодск, Железноводск |
| 14 Жако-Красногорское | 22 Хуторок | 32 Белореченское | 41 Кармадонское |
| 15 Передовское | 23 Ташлинское | 33 Черногорское, Яраш-Мординское | |
| | 24 Джегутинское | 34 Агурское, Джемагатское | |
| | 25 Кызбурунское | | |

Северный Кавказ

Доля в России

23%



зерно

25%



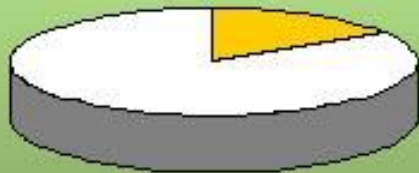
Сахарная свекла

60%



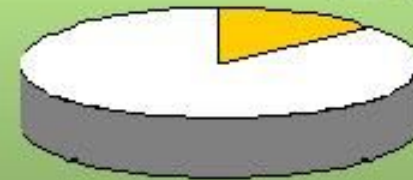
подсолнечник

16%



мясо

13%



Пищевая
промышленность



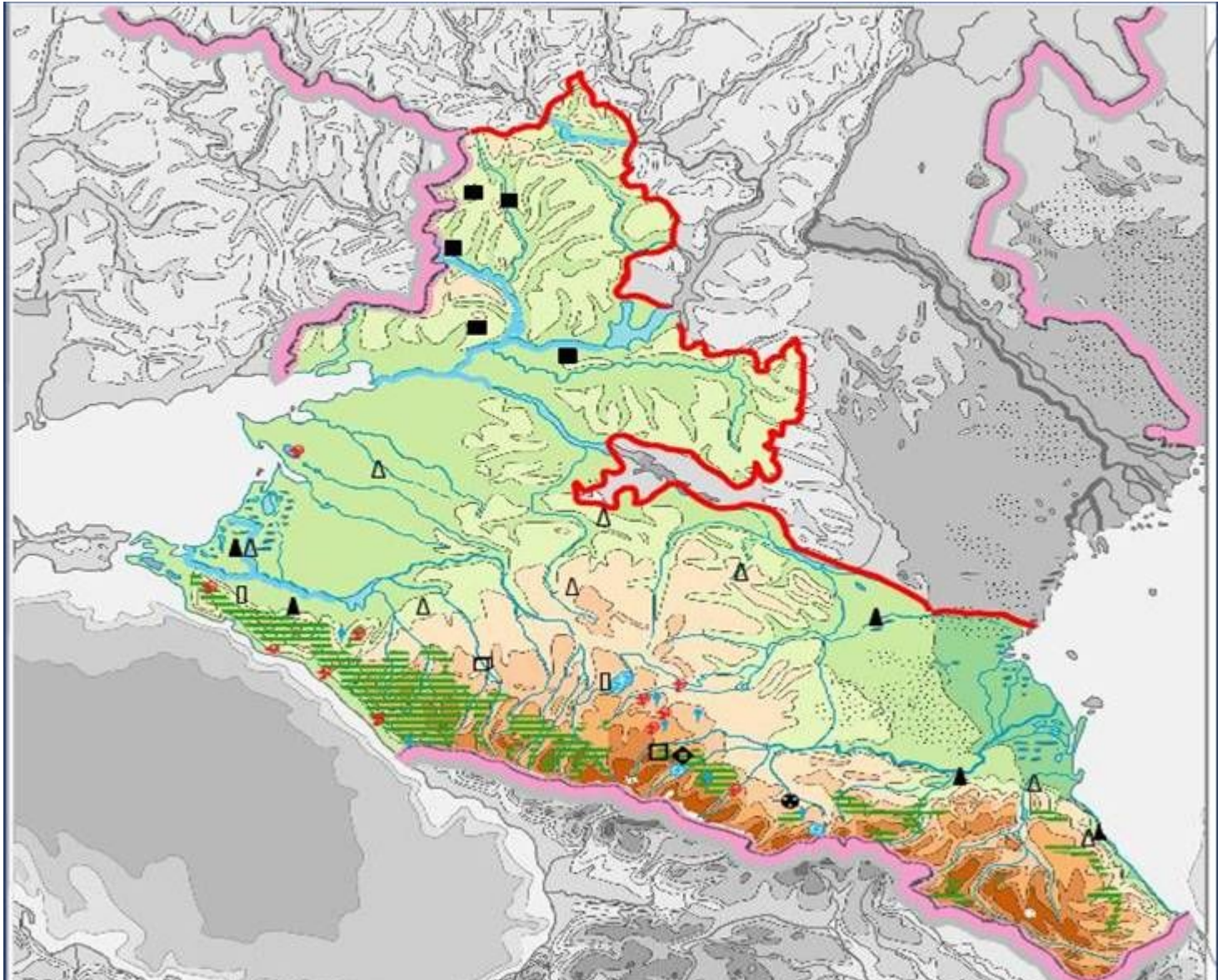
Разнообразие Кавказа



Республики Северо-кавказского экономического округа

- Республика Адыгея
- Республика Дагестан
- Кабардино-Балкарская республика
- Карачаево-Черкесская Республика
- Краснодарский край
- Республика Ингушетия
- Ростовская область
- Республика Северная Осетия-Алания
- Ставропольский край
- Чеченская республика
- Республика Крым
- Севастополь-город федерального значения

Природные ресурсы и полезные ископаемые С-к. э.о.



Население

- Всего 17 млн. человек
- Средняя плотность населения 38.7 чел./км², но неравномерно около 60% населения находятся в Ростовской области и Краснодарском крае и всё равно выше в 4.7 раза чем по всей России
- Доля российского населения ниже среднего по РФ всего 56%
- Процент урбанизации населения 19%

Отраслевой состав

ПРОМЫШЛЕННОСТИ

Перспективы развития Северо-Кавказского федерального округа



- Проблемы округа состоят в непрекращающихся политических столкновениях и других проблемах такого вида



Так же к другим проблемам можно отнести большую безработицу и очень неравномерное распределение населения по округу.

**Большое спасибо за
внимание !**