

Чилі

Підготував

Учень 10 класу

Ус Дмитро

Зміст

- Загальна інформація
- Адміністративний поділ
- Географія
- Клімат
- Економіка
- Господарство
- Кухня

Загальна інформація

- Столиця - Сантьяго
- Офіційна мова - іспанська мова
- Державний устрій - конституційна республіка
- - Президент Себастьян Пінєра
- Незалежність
- - від Іспанії 12 лютого 1818
- - визнана 25 квітня 1844
- Населення
- - оцінка 2006 р. 16 432 674
- - Густота 21/км²
- ВВП \$203 мільярдів
- Валюта Чилійський песо

Прапор



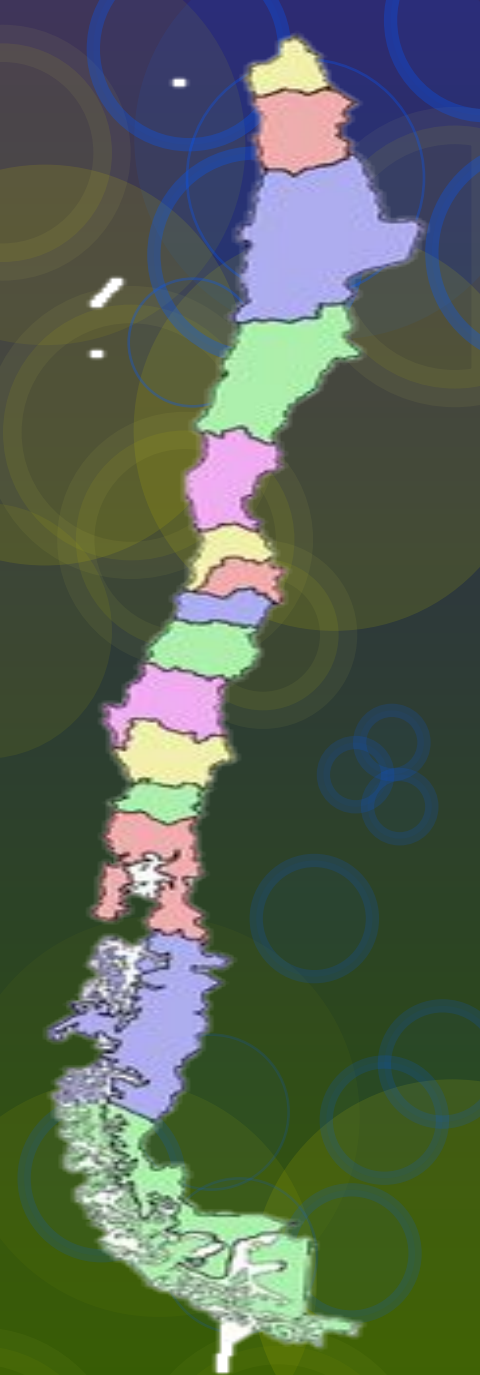
Загальна інформація

- Площа 756950 км².
- Політична система — демократична республіка, що розвивається;
- Рельєф: уздовж західного кордону - гори Анди, на півночі пустеля Атакама, ліси на півдні, території Східного острова, островів Хуана Фернандеса, частина Вогненної землі, частина Антарктиди.



Адміністративний поділ

- Чилі поділяється на 15 регіонів, кожен з яких управляється спеціальним керівником, що назначається президентом. Кожен регіон поділяється на провінції, управителі яких також назначаються президентом. Кожна провінція ділиться на комуни — адміністративні одиниці третього рівня, що управляються спеціальними органами самоврядування — муніципалітети, керівників якого вибирає місцеве населення на 4 роки.



Географія Чилі

□ Чилі - країна в Південній Америці. Межує на півночі з Перу, на заході і півдні омивається Тихим океаном, на сході за хребтами Анд розташовані Болівія і Аргентина. Через Магелланову протоку Чилі має вихід у Атлантичний океан. Чилі належать також декілька невеликих островів в Тихому океані: острів Пасхи, острови Сала-і-Гомес (острів), Сан-Фелікс (острів), Амбросіо (острів), група островів Хуан-Фернандес (острів), а також острови Дієго-Рамірес (острів) біля мису Горн.



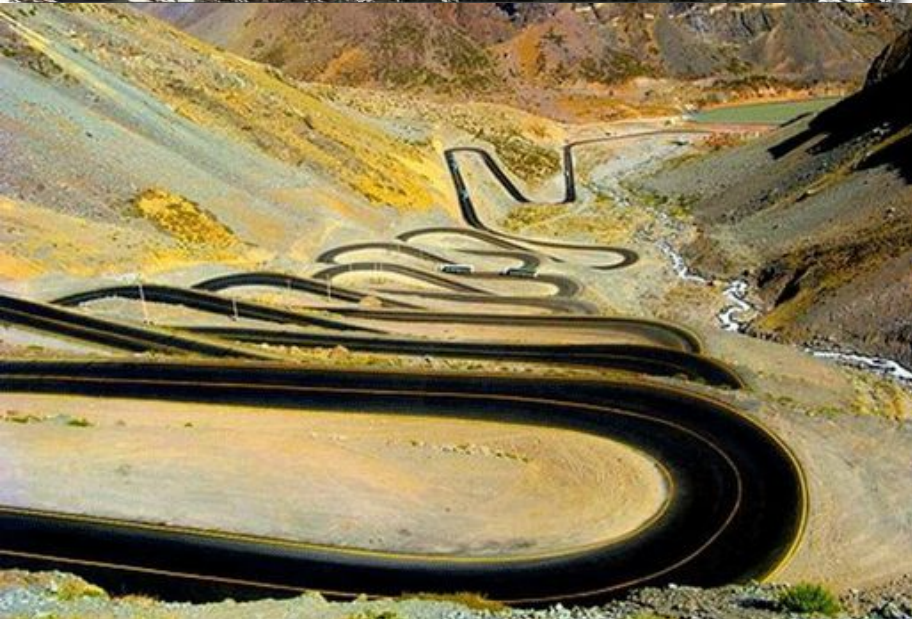
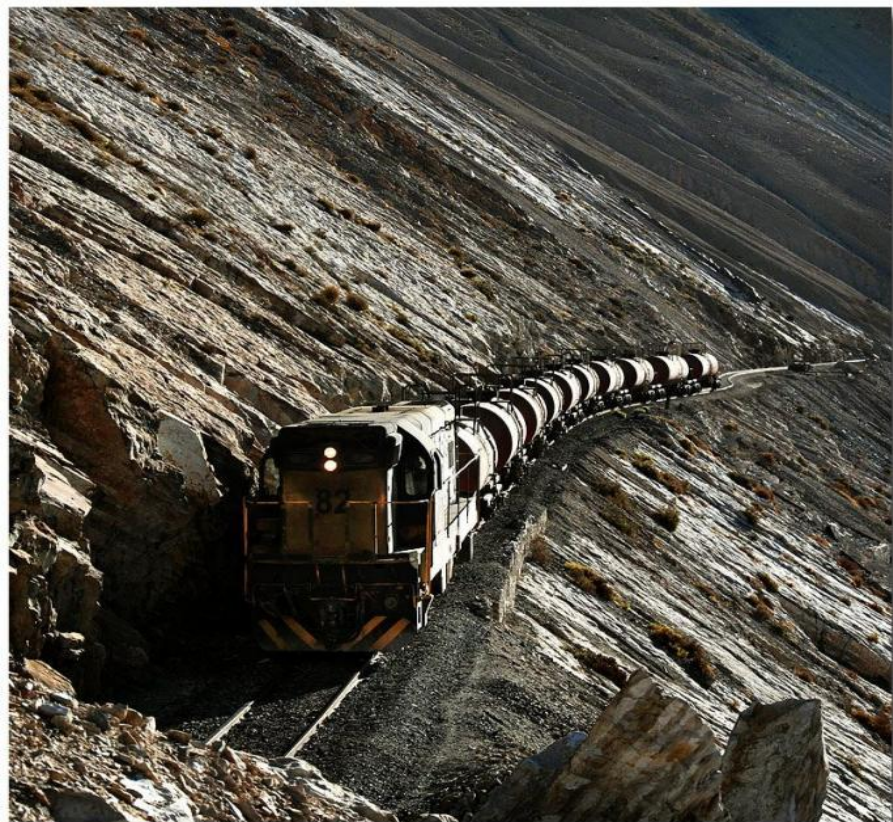
Географія Чилі

- Територія Чилі витягнута вздовж узбережжя Тихого о. на 4300 км і зайнята хребтами Анд (вис. до 6880 м), між якими лежить Поздовжня долина — головний економічний район країни. Також багато вулканів, часті землетруси.



- Клімат — від тропічного пустельного на півночі до помірно-океанічного на півдні. На півночі — пустеля Атакама.
- Чилі має три географічних і кліматичних області. Північна пустеля і холодний південь країни досі повністю не освоєні, тоді як волога (субгумідна) область Середнього Чилі являє собою найрозвиненішу в господарському відношенні територію, на якій зосереджено приблизно 75% населення країни.





- Чилі — відносно розвинена країна Південної Америки. Найрозвиненіший автомобільний, морський, залізничний транспорт. Зовнішньоторгівельний оборот забезпечується на 90% морським транспортом. Порти: Сан-Вісенте, Уаско, Гуаякан, Вальпараїсо, Токопілья, Кальдера.
- Система залізниць Чилі, довжина якої становить 6300 км, є однією з кращих у Латинській Америці.
- З 79 600 км автомобільних доріг 9580 км асфальтовані, найсучасніші шосейні дороги прокладені в Подовжній долині в районі Сантьяго.

Чилі - одна з країн Латинської Америки, що найдинамічніше розвиваються в економічних відносинах.

Основні галузі економіки: гірничодобувна і оброблювальна промисловість, лісопереробка, сільське господарство, рибальство.

В країні розвинені енергетика, легка і харчова промисловості.

Чилі багата корисними копалинами: мідь (1-е місце в світі по добуванню і експорту), селітра, молібден, йод (2-е місце в світі по здобичі і експорту), саморідна сірка, залізняк, вугілля, золото, цинк.

Головними статтями експорту Чилі є: мідь і інші корисні копалини, промислові вироби, продукція сільського господарства, рибальства і лісопереробки.

Національна кухня

□ Чилійці люблять м'ясо та птицю. Одна з традиційних страв — «касуела де аве» — суп з курки з різноманітними спеціями, картоплею та локшиною. А «куранто», розповсюджене на півдні країни та на о. Пасхи, можна умовно назвати різновидом шашлику — земляним шашликом (м'ясо закопується в землю, а над ним запалюється багаття). Популярні «емпанадас» — пиріжки з найрізноманітнішими начинками: з м'ясом, оливками або тунцем. Ще одна традиційна страва — суп з морських їжаків. Попри те, що про його смакові якості можна сперечатися, ця багата на йод страва дуже популярна серед чилійців.





Дякую за увагу!!!

