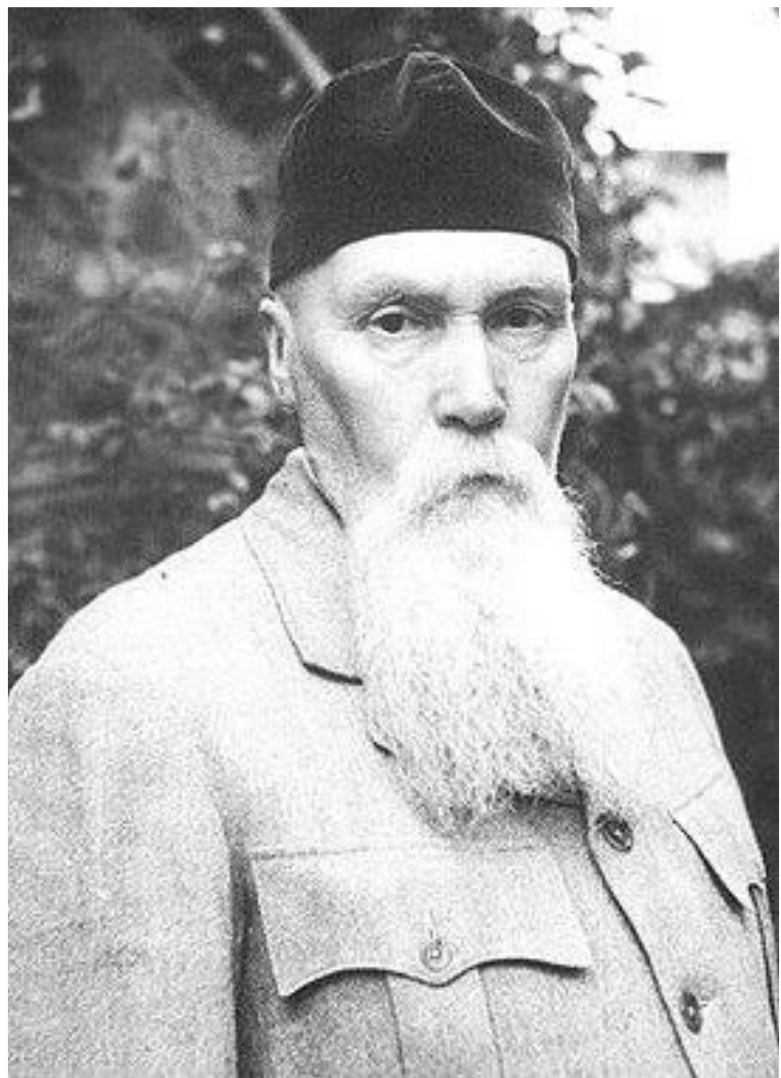


Творчество Н.К. Рериха и Псковская земля

Презентацию подготовили
студентки Псковского
государственного университета
Герасимова Ольга и Сердцева
Софья



Николай Константинович
Рерих



Семья Рерихов: Мария Васильевна,
Владимир, Лидия, Константин
Фёдорович, Николай. Санкт-Петербург.

1883-84 гг



С.-Петербургъ. Гимназія Мая

Петербургская школа Карла Мая — учебное заведение Санкт-Петербурга, основанное в 1856 году Карлом Ивановичем Маем.



С. Петербургъ
St.-Petersbourg

Императорская Академія Художествъ
Académie des Arts.

Высшее художественное училище при Императорской Академии художеств
(Высшее художественное училище)
(1894—1918)



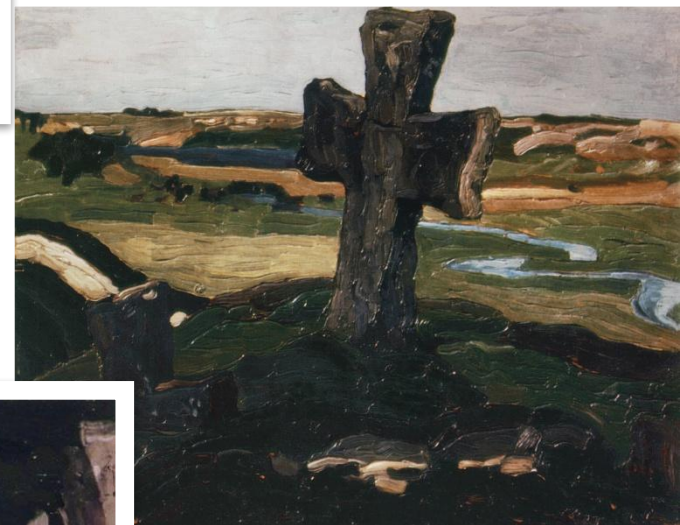


«Большая
звонница»



«Изборские
башни»

«Крест на
Труворовом
городище»



«Монастырские
стены и башни»





«Ризница»



«Общий вид Кремля» (Псков)



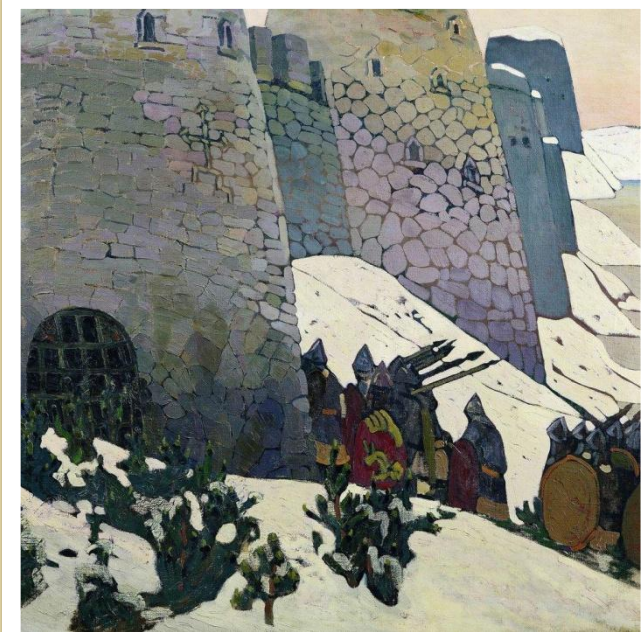
Печоры. Полуверка. (Крестьянка в праздничном наряде)



«Окна старого дома в



«Псковский погост» (Сенно под



«Дозор»

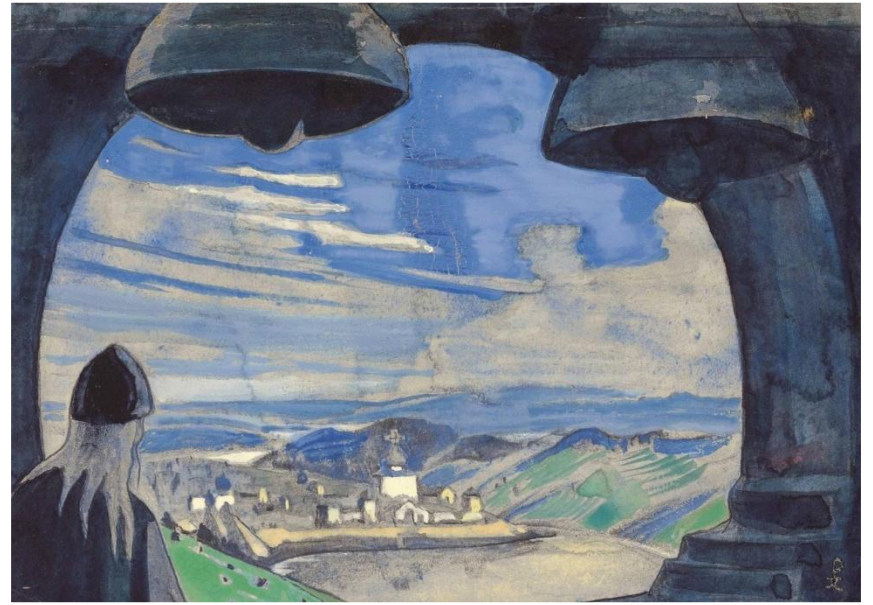


«Вижу



«Тайник

»



«Земля

«авянская»



«Крик змия»

