

БЛИЗНЕЦЫ

Генетические аномалии

Близнецы

- **Близнецы**, два и более детёныша (ребёнка), рожденные одной матерью почти одновременно, у человека и тех млекопитающих, которые обычно рожают одного детёныша. Ряд учёных распространяет термин «Близнецы» и на детёнышей обычно многоплодных животных.

Близнецы

- Существуют два основных типа Б. — однояйцевые и разнояйцевые. Однояйцевые Б. возникают из одного оплодотворённого яйца — зиготы, поэтому их называют также монозиготными. На ранних стадиях беременности зигота делится на 2 или более изолированные друг от друга части, каждая из которых развивается в самостоятельный организм.

Близнецы

- При неполном разделении частей зародыша возникают различного вида уроды. У однояйцевых Б. — общая плацента. Они имеют одинаковый генотип, всегда одного пола, имеют одинаковую группу крови и внешне очень похожи друг на друга. Разнояйцевые Б. развиваются из разных яиц. Они могут быть как разнополыми, так и однополыми и похожи друг на друга не более, чем братья и сестры от разных беременностей. Возникновение их возможно при одновременном созревании двух и более яиц.

Близнецы

- Число одновременно созревающих яйцеклеток регулируется гормонами. Произвольная регуляция этого числа у сельскохозяйственных животных имеет большое хозяйственное значение.

Близнецы

- У человека рождение близнецов — довольно распространённое явление. Так, одна двойня приходится на 80—85 одноплодных родов, одна тройня — на 6—8 тыс., четверни и пятерни встречаются очень редко. Частота рождений близнецов в странах с умеренным климатом выше, чем в жарких.

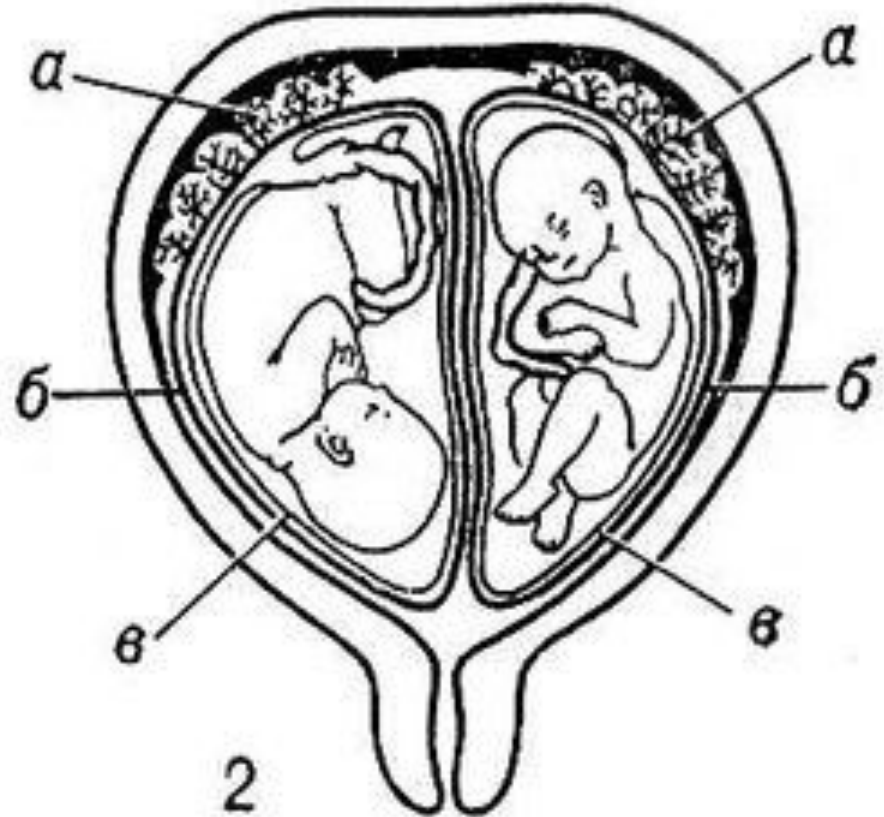
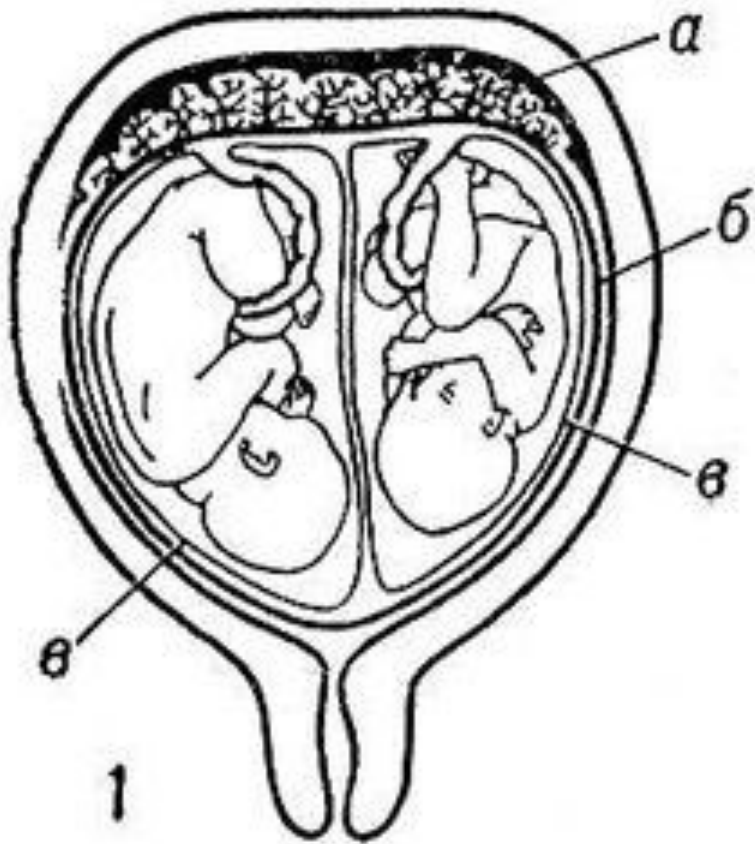
Близнецы

- Однояйцевые близнецы составляют 15% от всех многоплодных родов. Женщина, однажды родившая близнецов, может иметь тенденцию к повторным многоплодным родам. Многоплодная беременность чаще, чем одноплодная, осложняется поздними токсикозами беременности (отеки, нефропатия) и нередко кончается преждевременными родами.

Близнецы

- В генетических исследованиях используется т.н. близнецовый метод — один из способов выяснения относительной роли наследственности и среды в изменчивости признаков животных и человека.

Двойня: 1 — однойцевая; 2 — двуяйцевая
(а — плацента; б — ворсинчатая оболочка;
в — водная оболочка).



Близнецы однойцевые





humor.look.ru







webpark.ru









Margarete Clark, with the James Strates Shows in 1949. She has a Siamese twin appendage growing out of her belly.





Betty Lou Williams was born in 1932 in Albany, Georgia. This photo was taken at the Chicago World's Fair, "Believe It Or Not Show," 1934. She has a parasitic appendage growing out of her side. X-rays show the head of another child embedded inside Betty's body.



MAXINE MINA
The Only Four Legged Girl Alive!







Superglue Twins

SUPERZOOI.COM







Very bright with good hearing

SUPERZOOI.COM

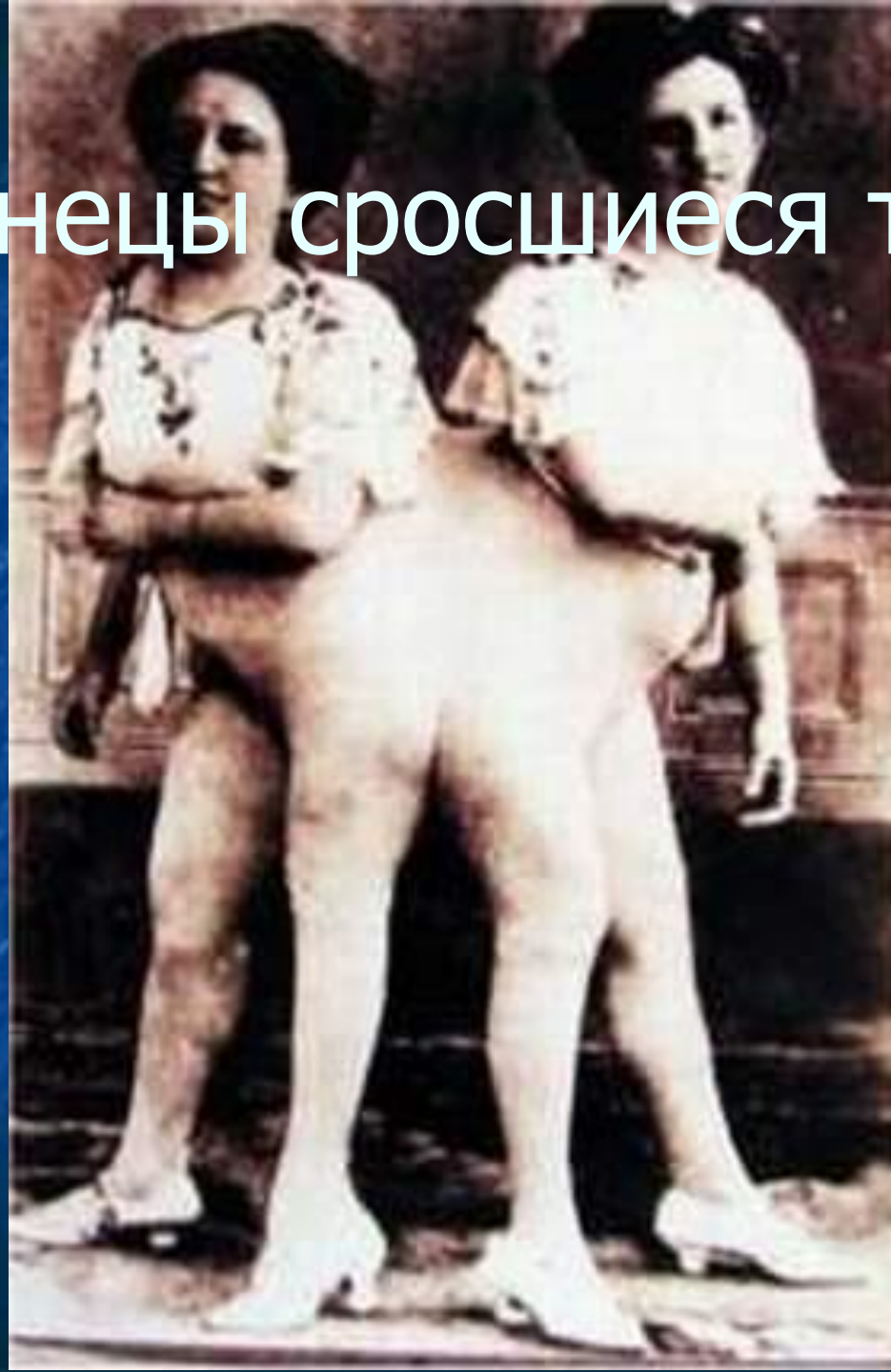








Близнецы сросшиеся тазом



Близнецы с общей полостью живота





