

**Совершенствование перевозок  
пассажиров на линии  
метрополитена**

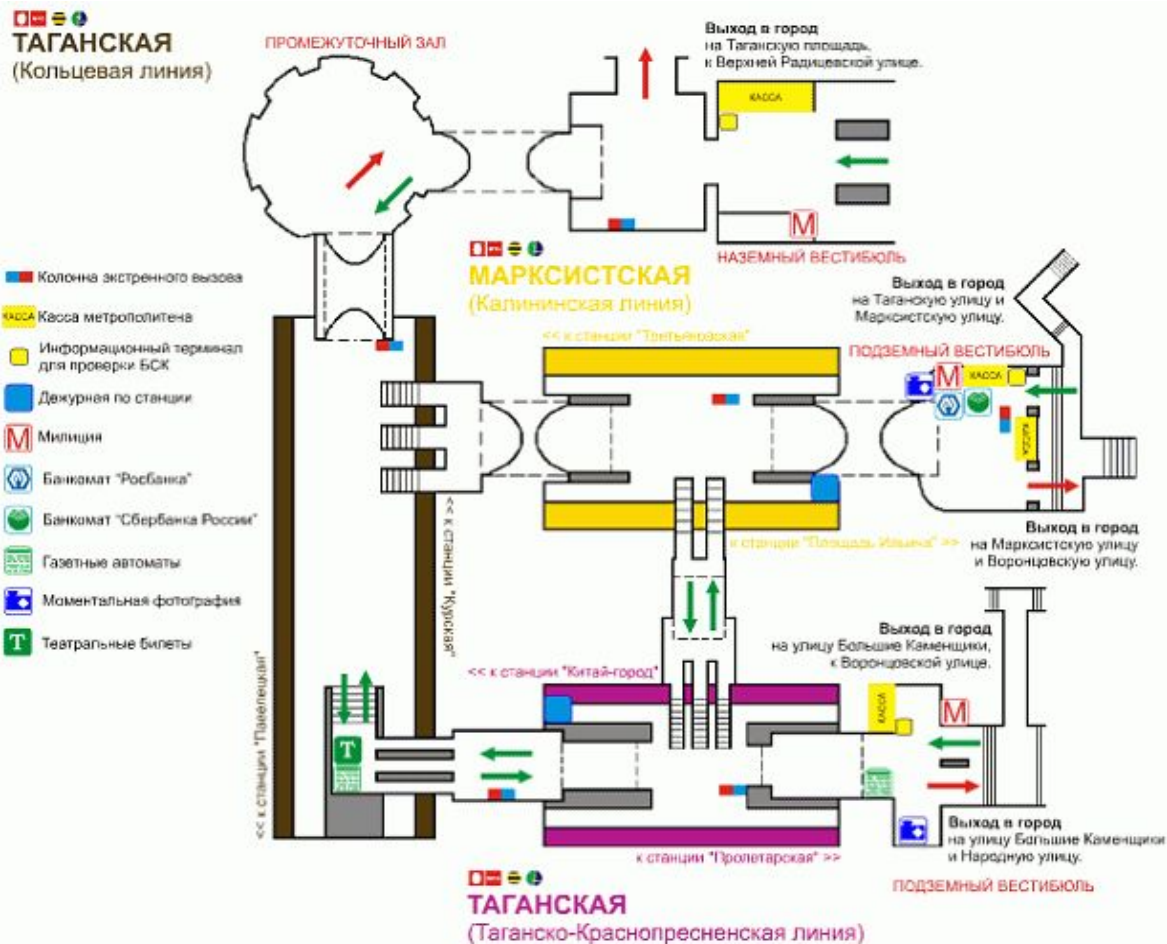
Таганско-Краснопресненская линия (до 1989 года — Ждановско-Краснопресненская) — седьмая линия Московского метрополитена. Пролегает с северо-запада на юго-восток города. Единственная линия (не считая монорельса), полностью расположенная на левом берегу Москвы-реки (до 2011 года таковой была также Люблинско-Дмитровская линия). На схемах обозначается фиолетовым цветом и числом 7.

Состоит из 23 станций, длина линии — приблизительно 42 км. Линия является самой загруженной в Московском метрополитене: ее среднесуточный пассажиропоток в 2011 году составлял 965 тысяч человек. Линия содержит два наземных участка («Волгоградский проспект» — «Текстильщики» и «Рязанский проспект» — «Лермонтовский проспект» с промежуточной наземной станцией «Выхино») и по одному депо на радиус. Остальные участки — мелкого заложения при проходе через спальные районы («Планерная» — «Улица 1905 года», «Пролетарская» — «Котельники»), а также глубокого заложения в центре («Баррикадная» — «Таганская»).





# Схема кольцевой линии





**На Таганско-Краснопресненская линии расположено 23 станций, длина линии приблизительно 42 км.**

### **Общие сведения**

<b>Средняя скорость движения:</b>	<b>43 км/ч</b>
<b>Максимальная глубина заложения:</b>	51 м, станция «Пушкинская»
<b>Средняя глубина заложения:</b>	15,5 м
<b>Прежнее название:</b>	Ждановско-Краснопресненская

### **Депо, обслуживающие линию**

<b>Депо</b>	<b>Года обслуживания</b>
«Выхино»	С 1966
«Красная Пресня»	1972—1975
«Планерное»	С 1975

## Количество вагонов в составах

Количество вагонов	Годы
4 (Краснопресненская линия)	1972—1975
6 (Ждановская линия)	1966—1975
7	1975—1984
8	с 1983

## Типы вагонов

Типы вагонов	Годы
Е	1966—1974
Еж, Еж1, Ем-508, Ем-509	1971—1980
Еж3, Ем-508Т	С 1974
81-717/714	2012 — июнь 2017
81-760/761 «Ока»	С 2015
81-760А/761А/763А «Ока»	С 2016
81-765/766/767 «Москва»	С 2017



# Наполненность вагонов Таганско-Краснопресненской линии в направлении Планерная – Котельники.

Перегон	Планерная - Сходненская	Сходненская - Тушинская	Тушинская - Спартанская	Спартанская - Щукотское поле	Щукотское поле - Ожеская	Ожеская - Беговая	Беговая - Улица Баррикада	Улица Баррикада - Пушкинская	Пушкинская - Кузнецкий мост	Кузнецкий мост - Китайгородская	Китайгородская - Таганская	Таганская - Пролетарская	Пролетарская - Волгодонская	Волгодонская - Текстильщик	Текстильщик - Кузьминки	Кузьминки - Рязанский пр-т	Рязанский пр-т - Выхино	Выхино - Лермонтовский пр-т	Лермонтовский пр-т - Жулебино	Жулебино - Котельники		
06:00-07:00	14	28	40	38	42	44	45	49	51	44	38	37	32	34	31	26	23	21	18	7	5	4
07:00-08:00	31	59	81	78	86	86	82	86	84	70	58	54	41	45	40	32	28	24	20	10	8	6
08:00-09:00	37	80	108	114	129	123	131	145	146	127	106	94	70	76	64	52	41	34	25	15	11	7
09:00-10:00	26	49	72	71	83	93	101	108	114	96	81	73	58	66	52	45	36	31	24	15	10	7
10:00-11:00	23	47	66	67	76	82	92	104	107	91	76	71	56	62	52	44	38	30	24	15	12	7
11:00-12:00	23	47	70	68	83	90	100	113	124	110	94	91	75	82	70	62	54	44	33	19	15	9
12:00-13:00	21	41	56	56	68	78	89	102	113	100	91	86	78	90	77	69	58	48	39	19	14	9
13:00-14:00	21	44	58	61	75	87	95	106	121	104	102	106	90	105	90	82	73	57	46	23	16	10
14:00-15:00	19	36	56	54	70	78	89	100	117	115	103	109	97	112	98	90	78	63	51	26	19	11
15:00-16:00	16	34	49	51	61	72	89	106	123	116	110	122	108	131	113	106	93	74	62	30	20	12
16:00-17:00	13	27	42	42	55	65	77	94	110	104	101	112	112	129	119	113	99	81	70	32	24	13
17:00-18:00	15	30	43	43	56	69	85	105	128	124	123	137	141	162	146	142	127	102	85	38	27	16
18:00-19:00	12	27	41	42	55	73	92	117	147	155	151	180	191	213	193	191	180	141	120	56	40	23
19:00-20:00	10	21	30	29	39	49	61	76	97	103	111	133	138	168	151	154	143	121	105	52	39	23
20:00-21:00	9	18	24	26	35	44	52	64	81	84	97	116	131	150	140	143	128	109	92	44	32	18
21:00-22:00	7	14	19	20	26	32	39	44	57	62	75	96	103	123	114	116	106	86	75	39	28	18
22:00-23:00	9	18	22	22	33	34	42	46	56	63	75	93	100	120	110	109	100	80	66	48	33	20
23:00-00:00	5	13	17	18	23	20	27	29	38	45	56	73	76	92	85	88	75	61	55	37	27	14
00:00-01:00	2	4	5	5	7	8	10	11	18	21	28	37	40	47	44	48	46	37	31	24	17	11

## Наполненность вагонов Таганско-Краснопресненской линии в направлении Котельники – Планерная.

Перегон	Котельники - Жулебино	Жулебино - Лермонтовский	Лермонтовский - Вышинский	Вышинский - Рязанский	Рязанский - Кузьминский	Кузьминский - Текстильщики	Текстильщики - Волгодонск	Волгодонск - Пролетарская	Пролетарская - Таганская	Таганская - Рязанский	Рязанский - Кутузовский	Кутузовский - Кузьминский	Кузьминский - Пушкинская	Пушкинская - Баррикадная	Баррикадная - Улица 1905 года	Улица 1905 года - Беговая	Беговая - Полесье	Полесье - Октябрьское	Октябрьское - Щукинская	Щукинская - Спартанская	Спартанская - Тушинская	Тушинская - Сходненская	Сходненская - Планерная
06:00-07:00	32	44	57	88	90	110	112	104	103	78	85	70	70	69	58	44	35	31	25	24	11	6	
07:00-08:00	40	61	78	123	133	154	163	162	155	122	115	101	91	95	78	64	51	40	31	32	20	10	
08:00-09:00	35	60	85	145	165	190	201	193	195	146	152	132	116	125	96	74	57	51	38	38	25	10	
09:00-10:00	20	37	52	101	119	151	174	175	181	139	143	126	109	114	88	69	57	44	33	32	22	10	
10:00-11:00	17	27	41	86	98	115	132	130	130	100	104	91	80	82	65	55	44	35	26	25	18	8	
11:00-12:00	17	27	38	75	87	107	118	127	123	96	106	94	83	89	72	62	53	42	33	33	24	11	
12:00-13:00	15	26	38	69	81	105	120	126	128	92	112	97	88	99	83	72	62	52	41	41	30	14	
13:00-14:00	14	24	32	68	80	92	109	110	111	89	101	95	88	100	85	73	63	56	46	45	32	16	
14:00-15:00	13	21	29	59	71	90	103	110	114	89	111	104	96	113	97	83	72	61	49	49	36	18	
15:00-16:00	11	19	27	50	58	73	84	94	99	77	98	95	90	107	93	82	72	66	53	55	40	20	
16:00-17:00	10	17	22	39	47	60	70	81	84	69	88	88	85	104	93	87	76	67	58	58	46	22	
17:00-18:00	9	13	19	41	51	61	71	83	88	71	93	95	96	112	107	94	85	76	63	62	43	22	
18:00-19:00	8	12	16	33	42	52	66	80	91	78	110	120	124	151	142	131	121	109	91	90	63	32	
19:00-20:00	5	9	12	24	29	38	47	55	64	52	76	85	91	118	110	102	99	89	76	77	56	28	
20:00-21:00	4	8	10	18	22	28	33	40	44	35	50	57	67	86	83	76	72	68	58	58	42	20	
21:00-22:00	4	7	11	19	24	30	36	42	43	34	48	58	71	89	86	80	71	65	57	55	38	19	
22:00-23:00	5	7	9	17	18	25	27	30	32	26	39	46	58	74	69	64	60	59	55	55	40	19	
23:00-00:00	3	4	6	8	11	15	17	20	21	18	28	34	45	59	59	55	53	67	54	55	41	19	
00:00-01:00	3	4	5	7	8	9	11	13	13	10	16	20	24	31	28	27	23	25	22	22	17	9	

## Эксплуатационные показатели Московского метрополитена

Показатели	1935 г.	1950 г.	1965 г.	1980 г.	1995 г.	2005 г.	2010 г.	2014 г.
<b>Протяженность линий, км</b>	11	43	103	184	244	278	3001	325
<b>Количество станций</b>	13	35	72	114	150	171	182	195
<b>Парк вагонов</b>	58	478	1406	2807	4150	4415	4512	4535
<b>Среднесуточная перевозка пассажиров, тыс.чел.</b>	177	1723	3640	6334	8720	7132	6433	6824

## Загруженность линий Московского метрополитена

Линия	Доля перевозимых пассажиров, %
Таганско-Краснопресненская	15
Замоскворецкая и Каховская	14
Калужско-Рижская	14
Серпуховско-Тимирязевская	13
Арбатско-Покровская	11
Сокольническая	10
Кольцевая	9
Люблинско-Дмитровская	7
Калинская	5
Филевская	2
Бутовская	1

# Модели перемещения пассажиров

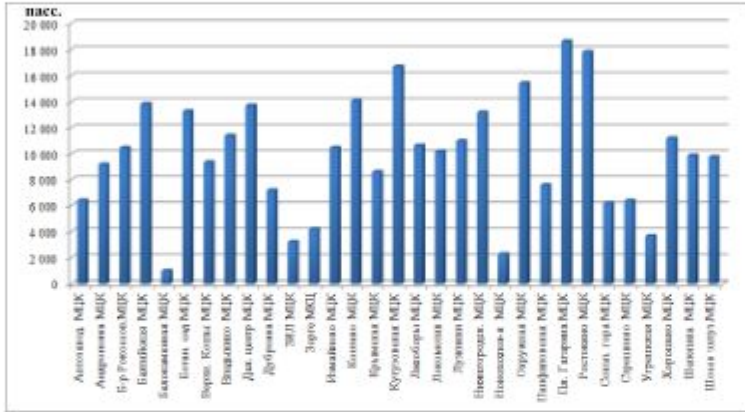


## Пассажиропотоки станций Таганско-Кранопресненской линии

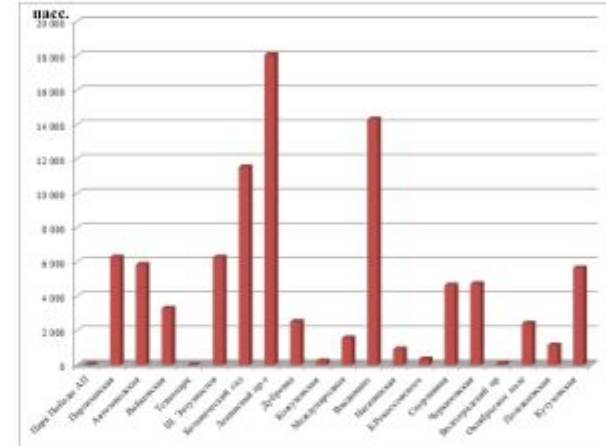
Станция	с 1.01.17 по 31.11.17	декабрь 2016г.	
Баррикадная	8,328,165	768,850	8,930,133
Беговая	15,861,027	1,559,025	17,218,842
Волгоградский пр	7,541,585	760,853	8,390,669
Выхино	35,466,368	3,391,309	38,744,384
Жулебино	8,065,276	817,153	9,092,814
Котельники	14,141,764	1,299,321	13,529,263
Кузнецкий мост	8,786,754	906,512	9,236,816
Кузьминки	21,697,090	2,118,224	24,683,727
Лермонтовский пр	8,419,742	879,315	9,447,219
Октябрьское поле	15,008,996	1,520,841	17,359,101
Планерная	16,044,444	1,618,568	17,781,126
Полежаевская	14,306,307	1,441,623	17,265,945
Пролетарская	12,272,691	1,202,975	12,991,580
Пушкинская	17,931,163	1,850,798	19,384,711
Рязанский пр-т	13,727,294	1,387,167	15,635,179
Спартак	698,261	37,937	591,426
Сходненская	18,806,607	1,872,893	20,745,724
Таганская Р	4,855,546	470,578	5,271,750
Текстильщики	18,210,144	1,826,374	20,217,787
Тушинская	19,795,275	1,896,736	21,860,438
Улица 1905 года	16,756,593	1,622,726	18,253,450
Щукинская	14,988,188	1,526,390	16,951,894
<b>Итого</b>	<b>311,709,280</b>	<b>30,776,168</b>	<b>343,583,978</b>

## Диаграмма распределения пассажиропотоков при взаимодействии с МЦК

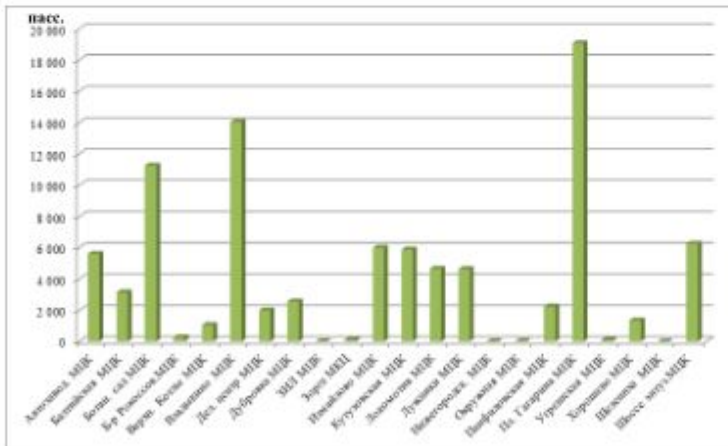
### Пассажиропоток по станция МЦК



### Пассажиропоток пересадки с МЦК на ММ



### Пассажиропоток пересадки с ММ на МЦК



	Счет	Дат	Время









## Охрана труда

### Диспетчерская службы движения метро



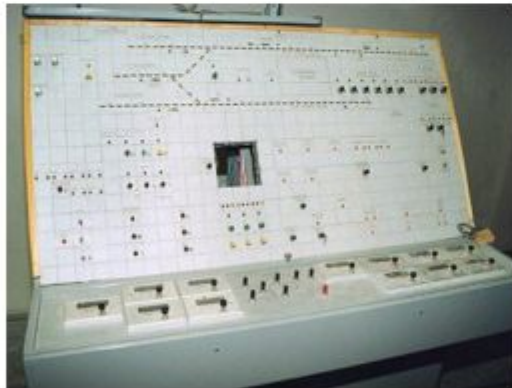
### Рабочее место диспетчера



## Выполнение работ в рабочее время метрополитена

1. Работы начинают проводить только после ограждения места работ и после выдачи разрешения на работу диспетчером.
2. Перед началом работ весь персонал знакомится с проектом производства работ, назначается ответственный лица за каждый вид работ.
3. В течение всего суток по предварительным заявкам, ограждением производится работ, основываясь в соответствии с ГОСТ 12.4.028-81.
4. Все работники прошли медико-профилактические осмотры для определения годности к выполнению соответствующей работы.
5. К работам механизированными инструментами допускаются люди имеющие удовлетворены по врачам пользования таким инструментом. Ремонт и регулярная механизированного инструмента производится после его отключения и полной остановки.
6. В соответствии с ГОСТ 12.0.004-90 к работам на дефрактурированную деталей должны допускаться лица не моложе 18 лет, прошедшие при поступлении на работу обязательный предприниматель медико-профилактический осмотр, включая в перечень инструментов на рабочем месте, начальную подготовку или квалификацию квалификации (практические обучение), стажировку и проверку знаний, а также имеющие вторую группу по электробезопасности. В дальнейшем эти работники проходят периодические медицинские осмотры в установленном порядке и возвращаются периодичности проверки знаний.
7. Все работы проводятся в строгом соответствии с требованиями требований инструкций по технике безопасности.
8. Персонал, обслуживающее транспортные средства, оборудование и объекты поддерживаются органами Госстандарт, обучен по программам унитарной органы профессионально-технического образования, в которых имеются знания, соответствующая в соответствии с Госстандартом.
9. Безопасность производственных процессов в течение всего времени их функционирования обеспечивается:
  - организацией рабочих мест;
  - профессиональным отбором и обучением работников;
  - включением требований безопасности в нормативно-технические документацию;
  - выбором требований безопасности в методах контроля их выполнения;
  - применением средств защиты работников;
  - другие мероприятия в соответствии с ГОСТ 12.3.003-86.

### Блок-пост станции линии легкого метро



### Статистика сбоев в работе Московского метрополитена в разрезе причин неисправности и длительности задержки движения



				Считая	Итого

**Спасибо за внимание!**