

Тема роботи: “Обґрунтування параметрів технологічного процесу ремонту кормозбирального комбайна Jaguar-680”

Мета: виконання роботи зменшення трудомісткості виконання технологічного процесу ремонту механізмів, вузлів кормозбирального комбайна JAGUAR-680

Предметом є: кормозбиральний комбайн та його робочі органи



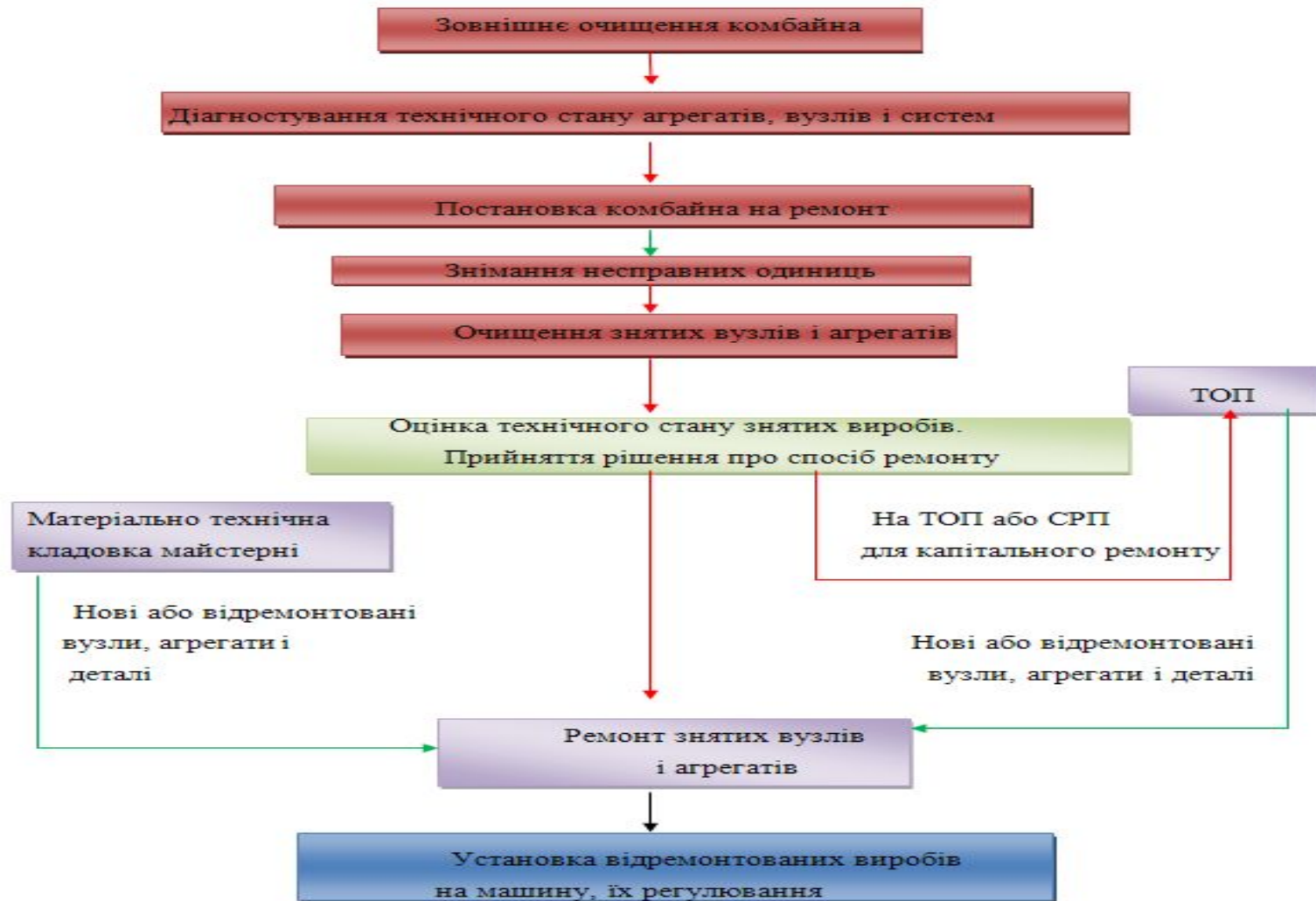
## ОСНОВНЫЕ ТЕХНИЧЕСКИЕ ХАРАКТЕРИСТИКИ СОВРЕМЕННЫХ КОРМОУБОРОЧНЫХ КОМБАЙНОВ

Характеристики	Производитель												
	Claas		John Deer		Krone	New Holland	«Гомсельмаш»			«Ростсельмаш»			
Марка	Jaguar		7050-я серия		BiG X	серии FR		«Палессе FS»			PCM	«Дон»	
Модели	930, 940, 950, 960, 970, 980		7250, 7350, 7450, 7550		7750, 7950	500, 650, 800, 1000	9040, 9050, 9060, 9080, 9090		FS 8060	FS80-2, FS80-5	FS60	1701, 1401	«Дон-680М»
<i>Питающий аппарат</i>													
Количество валцов, шт.	4		4		6	4	6	4	5	4	5		
Ширина, мм	730		660	780	800	860	770		650	680			
<i>Измельчающий аппарат</i>													
Тип	V-образный со швыряющими ножами		Многосекционный барабан с расположением ножей в 4 ряда		V-образный	V-образный	Многосекционный барабан с расположением ножей в 4 ряда		V-образный	V-образный			
Ширина барабана, мм	750		683	803	800	884	800		750	700	646		
Диаметр барабана, мм	630		610		660	710	630		648	630	750		
Количество ножей, шт.	20, 24, 28, 36		40, 48, 56		20, 28, 40	16, 24, 32	40		24	24	24		
Частота вращения, об/мин.	1200		1000 (1150 у мод. 7550)	1200	1100	1130	1260	1200	1173	1200	838		
<i>Доизмельчитель зерен</i>													
Тип	Вальцовый	Вальцовый		Вальцовый	Вальцовый	Активного типа	Вальцовый	Бичевой	Вальцовый	Роторный			
Диаметр валцов, мм	196, 250	216	240	250	200, 250	-	196	-	190	-			
Количество зубьев, шт.	100, 125	-	-	123, 144, 166	77, 99, 126, 166	-	-	-	-	-			
Разность скорости вращения, %	30	-	-	20, 40	10, 22, 50	-	-	-	20	-			
<i>Ускоритель выброса</i>													
Диаметр ротора, мм	-	-	-	560	565	-	-	-	510	550			
<i>Силосопровод</i>													
Угол поворота, градус	-	200		210	210	210		270	200	180			
<i>Двигатель</i>													
Мощность, л.с.	412-830		382-689		510-1020	424-824	600	450	230	400-500	290		

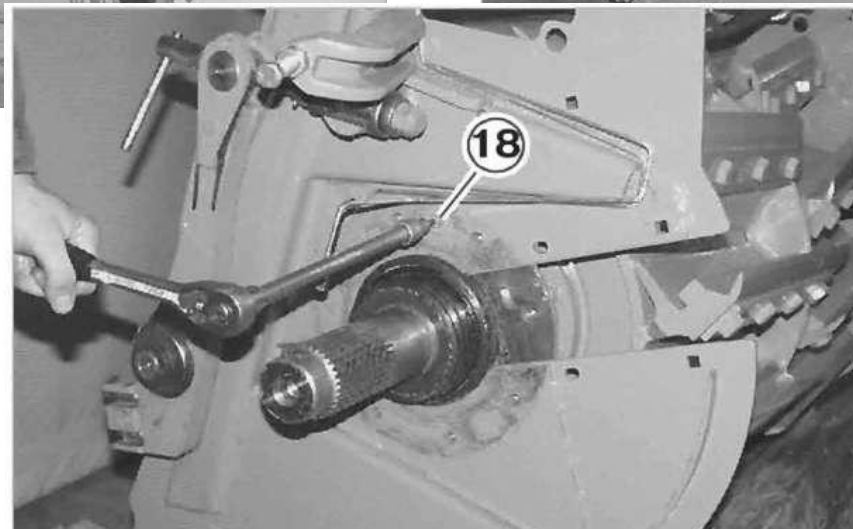
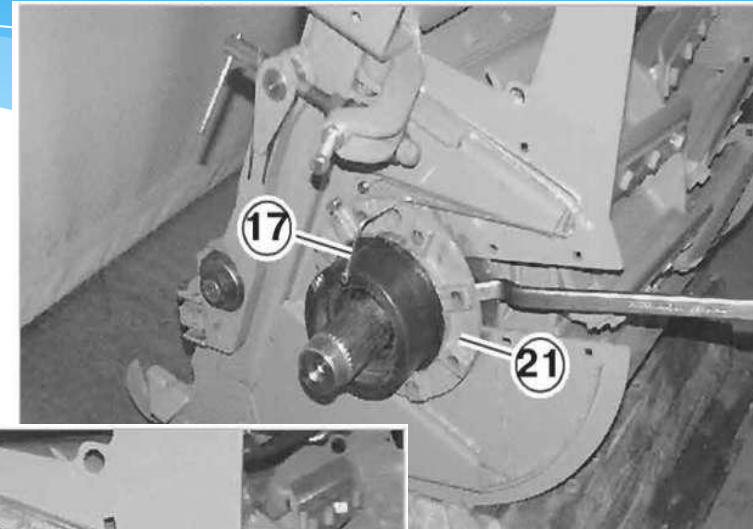
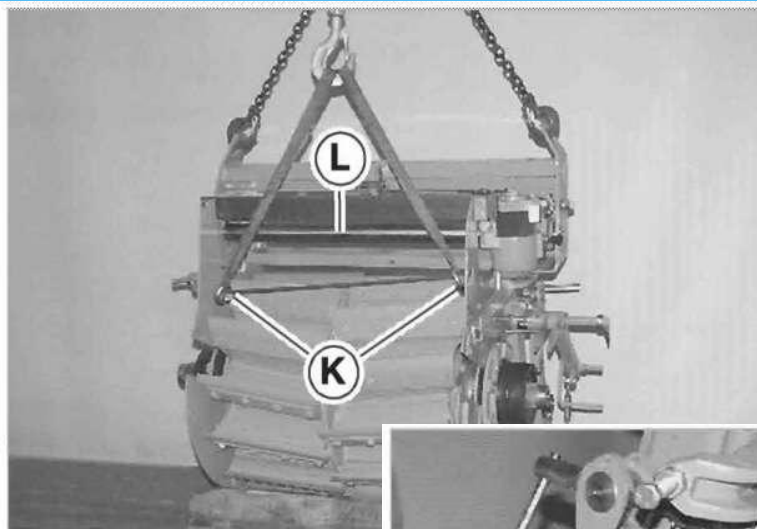
# Робочі органи сучасних кормозбиральних комбайнів



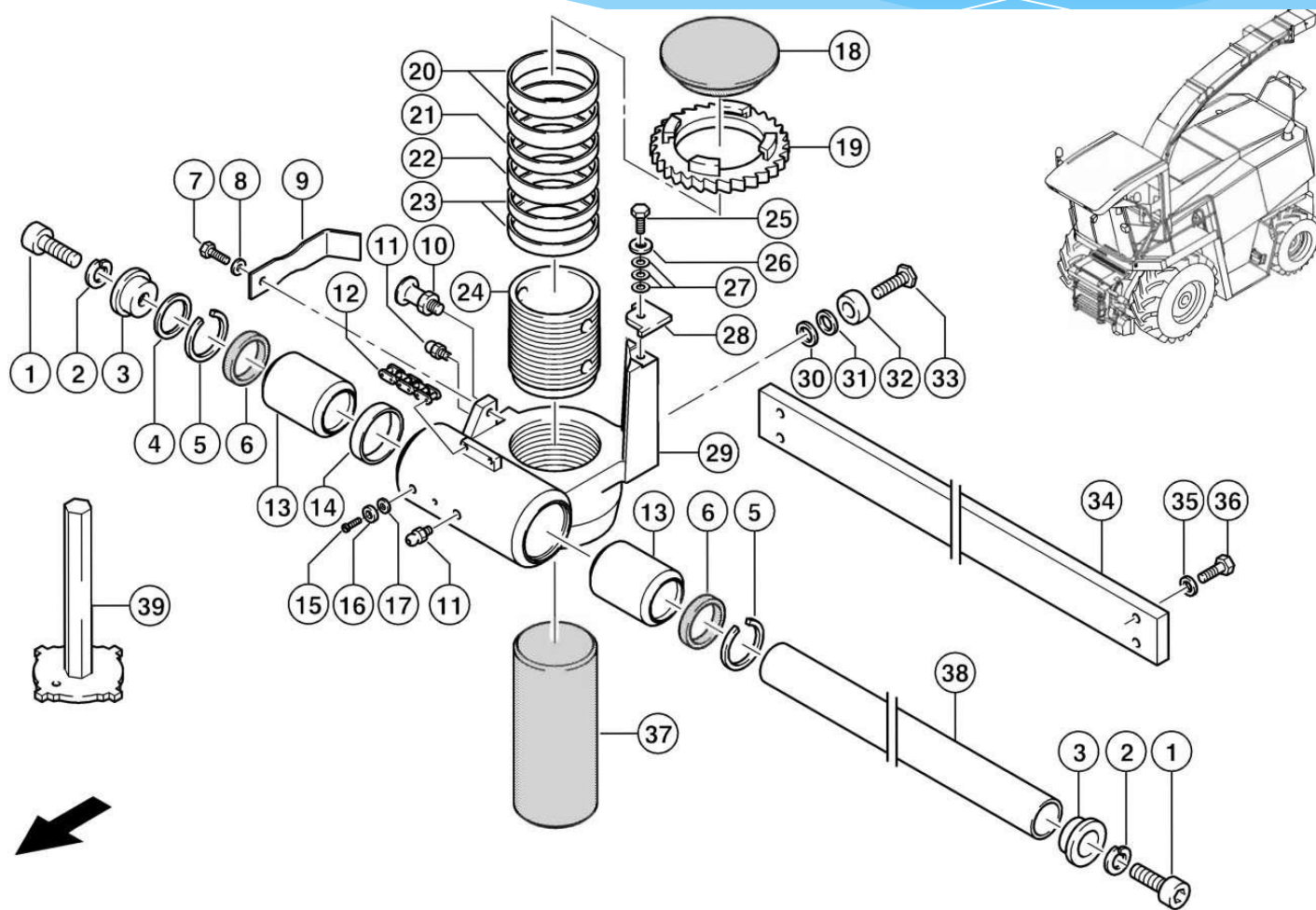
# Порядок виконання ремонту комбайна



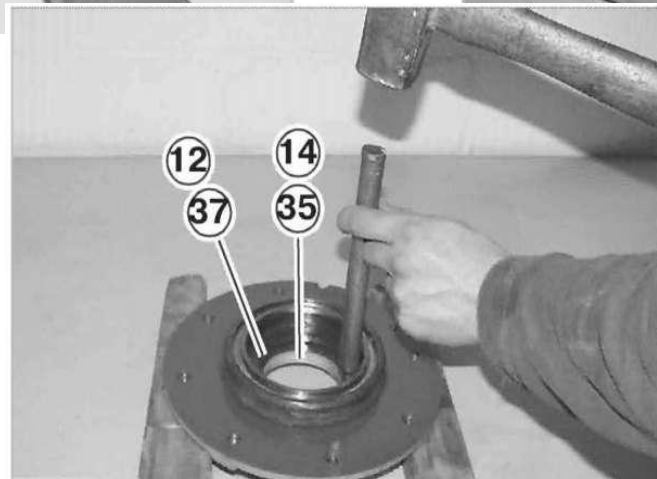
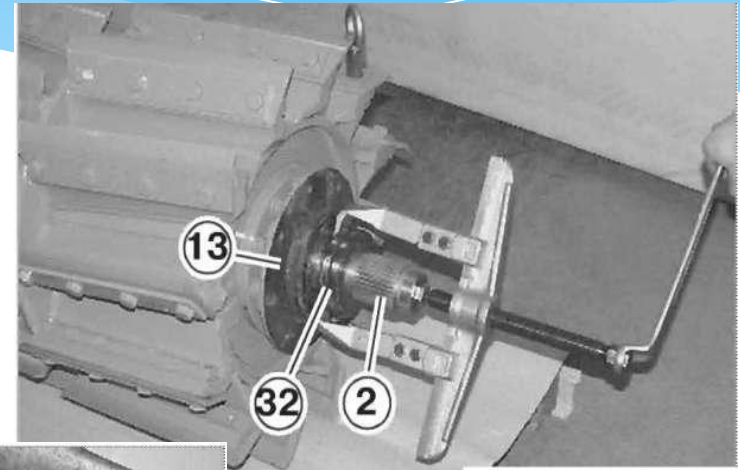
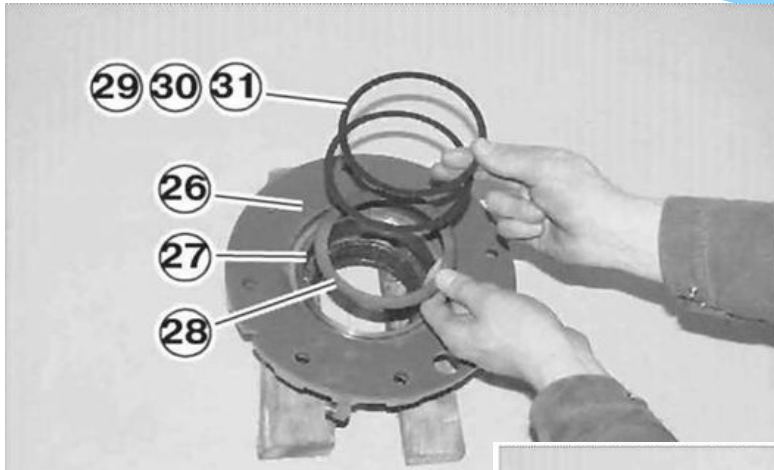
# Загальний вид ножового барабана при зніманні з комбайна



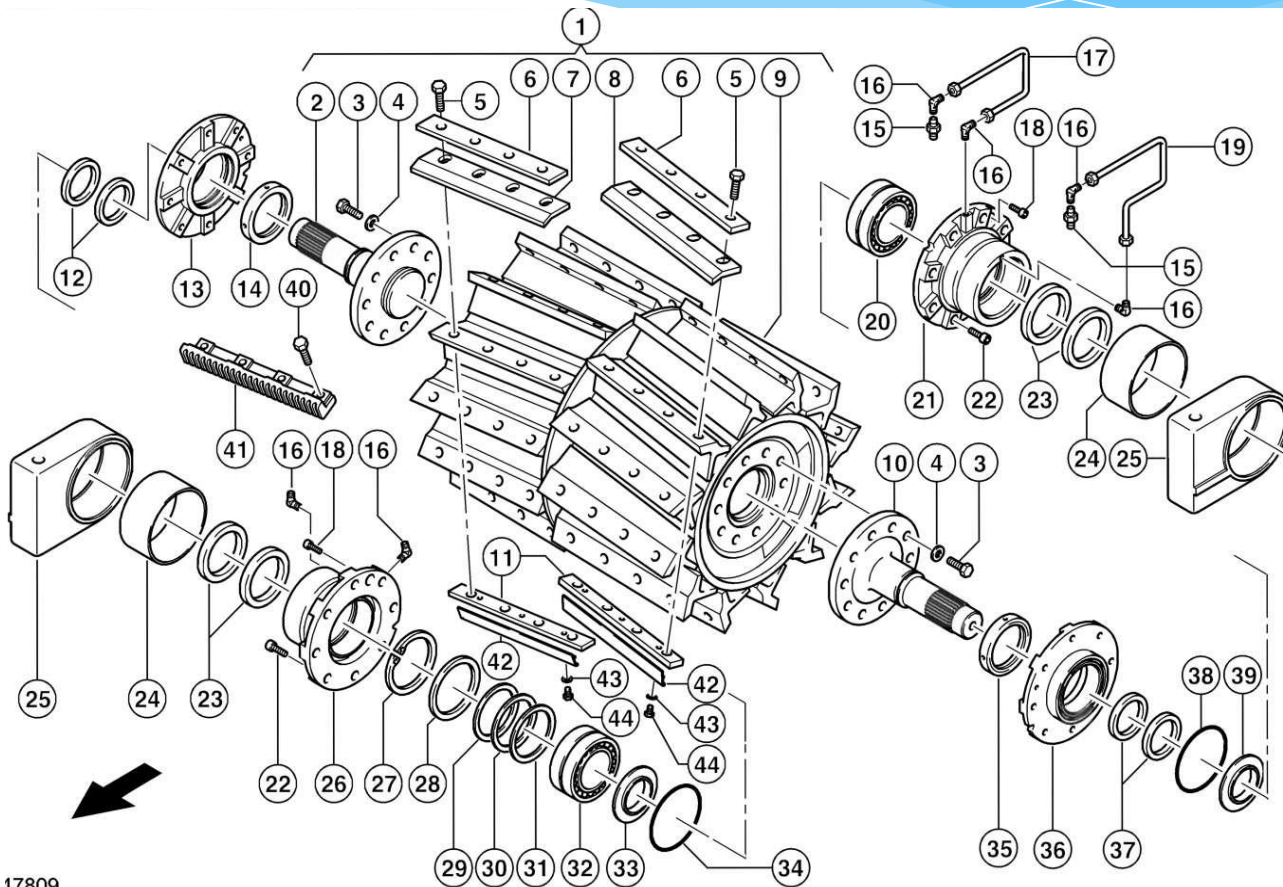
# Удосконалений ТП ремонту операцій розбирання



# Технологічні операції розбирання.



# Удосконалений ТП ремонту операцій розбирання барабана





# Техніко-економічні показники ремонту

№ п/п	Назва показників	Значення	
		Плановий варіант	З врахуванням сторонніх замовлень
1.	Виробнича потужність майстерні, ум.рем.	87,6	95,4
2.	Кількість робочих місць в майстерні	12	12
3.	Кількість виробничих робітників, чол..	10	12
4.	Зайнятість робітників на робочих місцях, %	40-80	100
5.	Вартість основних виробничих фондів, грн.	411260	411260
6.	Сума додаткових капіталовкладень, грн.	-	37800
7.	Собівартість умовного ремонту, грн.	7208	5325,4
8.	Приведені витрати, грн. / ум.рем.	7903	6072
9.	Річний економічний ефект, грн.		14490
10.	Термін окупності додаткових капіталовкладень, років.		3,2

# Техніко-технологічна оцінка затрати часу на виконання роботи

**Трудомісткість виконання операцій розбирання:**

- заточуючого пристрою – 27 хвилин;
- ножового барабана – 1 година 14 хвилин.

**Зменшення трудомісткості на 18 % і 21 % відповідно.**



\* Дякую за увагу