

Предмет «Устройство и техническое обслуживание транспортных средств категории «В» как объектов управления»  
Раздел 2. Техническое обслуживание  
Тема 2.3 Устранение мелких неисправностей

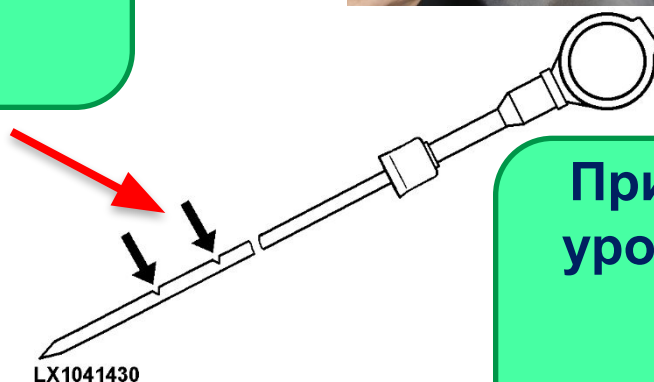


# Проверка и доведение до нормы уровня масла

**Щуп**  
(выделяется ярким желтым цветом)

**Нормальный уровень**  
(между рисками)

**Доливаем до уровня при необходимости**



**При критическом уровне на панели приборов загорается сигнальная лампа**



**Куда вытекло масло из двигателя?**

**Протечки  
через  
уплотнители  
(сальники)  
валов**

**Угар масла –  
на  
изношенных  
двигателях**

**Пробит поддон  
двигателя – при  
движении по плохим  
дорогам**

**Открутился  
масляный  
фильтр**

**Отказ  
масляного  
насоса**



**Проверка и доведение  
до нормы уровня  
охлаждающей  
жидкости**



**Расширительн  
ый бочок**

**Нормальный  
уровень  
(между  
рисками на  
бачке)**

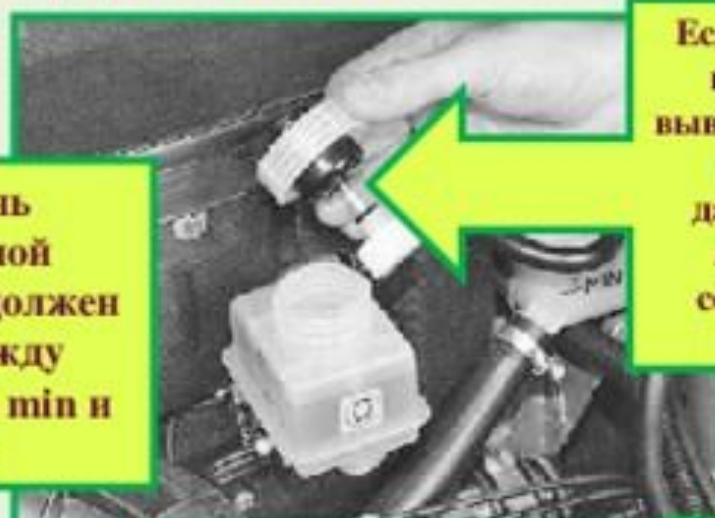


**Доливаем до  
уровня при  
необходимости**

# Проверка уровня тормозной жидкости



Уровень  
тормозной  
жидкости должен  
быть между  
отметками min и  
max



Если уровень жидкости  
ниже метки «MIN»,  
выверните пробку бачка с  
вмонтированным  
датчиком сигнальной  
лампы аварийного  
состояния тормозной  
жидкости



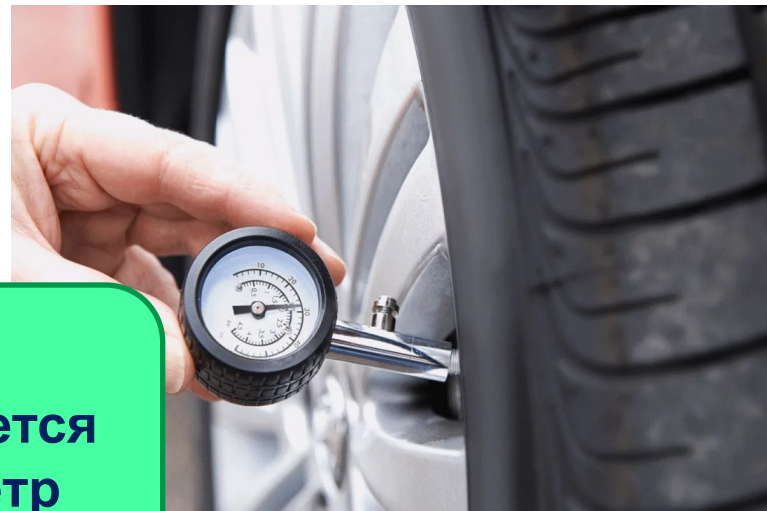
Долейте тормозную  
жидкость до метки  
«MAX». Установите  
пробку на место



Проверьте работу  
датчика сигнальной  
лампы аварийного  
состояния тормозной  
системы. Включите  
зажигание, после чего  
нажмите на кнопку в  
пробке бачка. В  
комбинации приборов  
должна загореться  
сигнальная лампа



# Проверка и доведение до нормы давления воздуха в шинах



Насосом  
доводим до  
нормы

Потребуется  
манометр



Правильное  
давление

## Правильное давление в шинах

Максимальные уровни сцепления обеспечивают наилучшие движущие и тормозные характеристики. Время жизни шины удлинится за счет равномерного износа.



Недостаточное  
давление

## Недостаточное давление в шинах

Излишний изгиб боковой стороны, вызывающий накопление тепла и порчу шины, вызывает неравномерный износ.

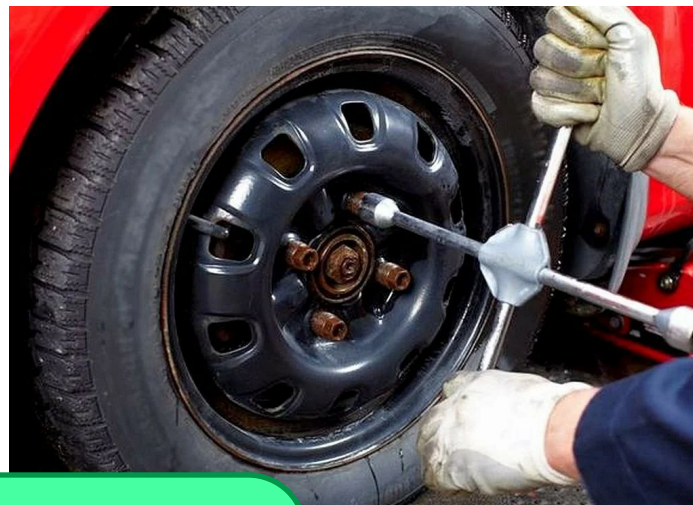


Избыточное  
давление

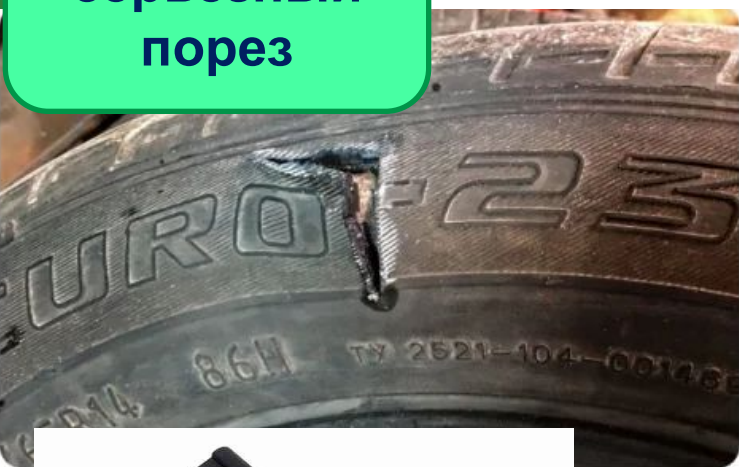
## Избыточное давление в шинах

Подверженность внешним ударам. Вызывает неравномерный износ

## Снятие и установка колеса



Очень  
серьезный  
порез



Потребуется  
баллонный  
ключ и  
домкрат

Набор для  
ремонта  
небольших  
проколов шин



# Замена свечи зажигания (в том числе при отказе)

Свечной  
ключ

Операция  
проводится на  
холодном двигателе

Уплотнитель  
ное кольцо



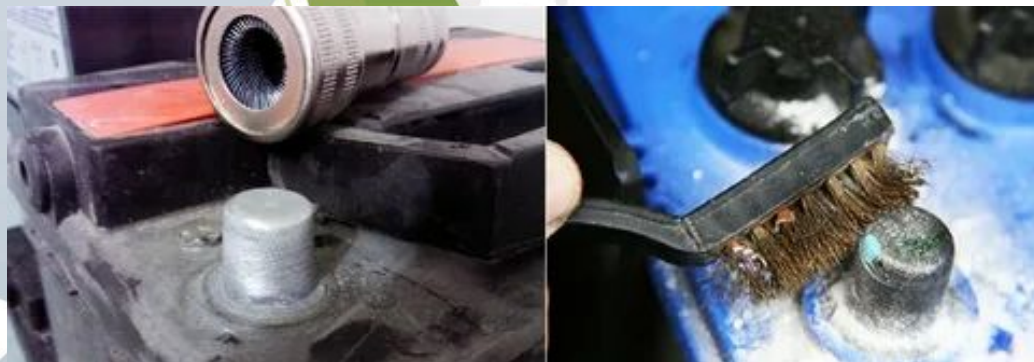


# Аккумуляторная батарея

Окисление  
клемм



Аккуратно  
откручиваем  
стягивающий болт,  
очищаем клеммы,  
ставим на место,  
смазываем



# Лампы

## Замена ламп



В дальних поездках желательно иметь одну запасную



1



2



3



4



5



6



7



8

Доступ из моторного отсека и из багажника

Лампы применяемые в автомобиле Лада Гранта

