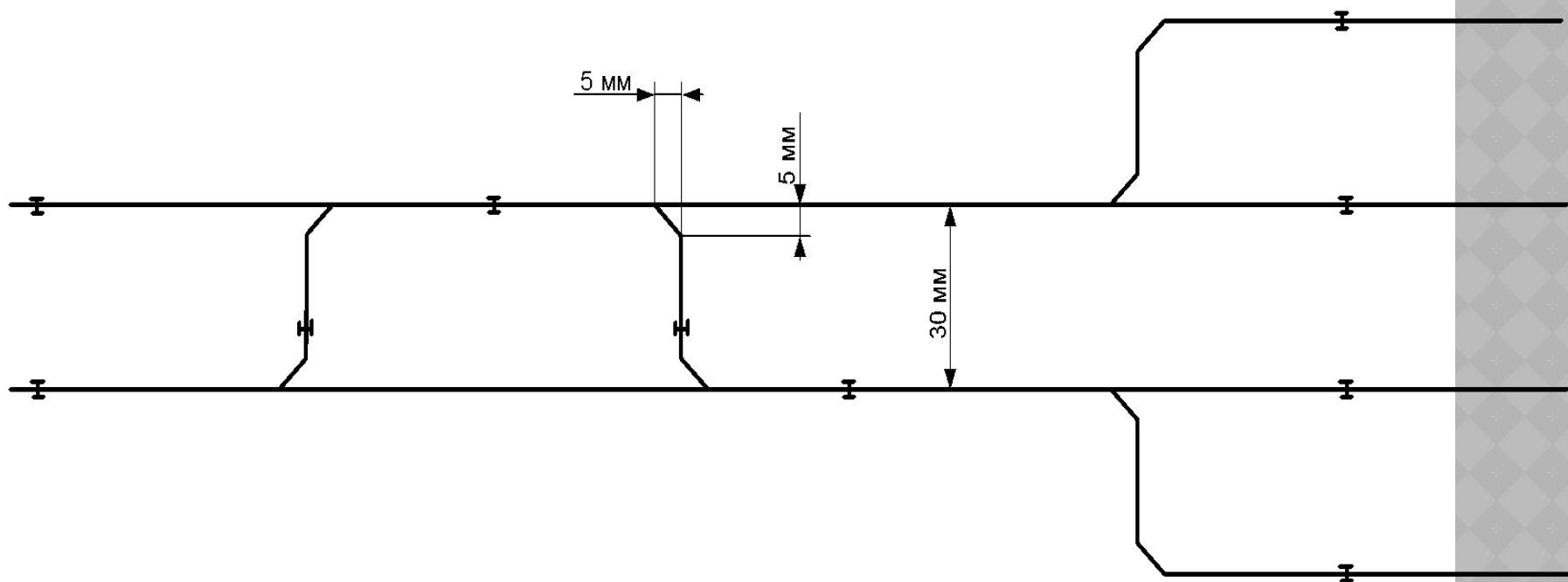
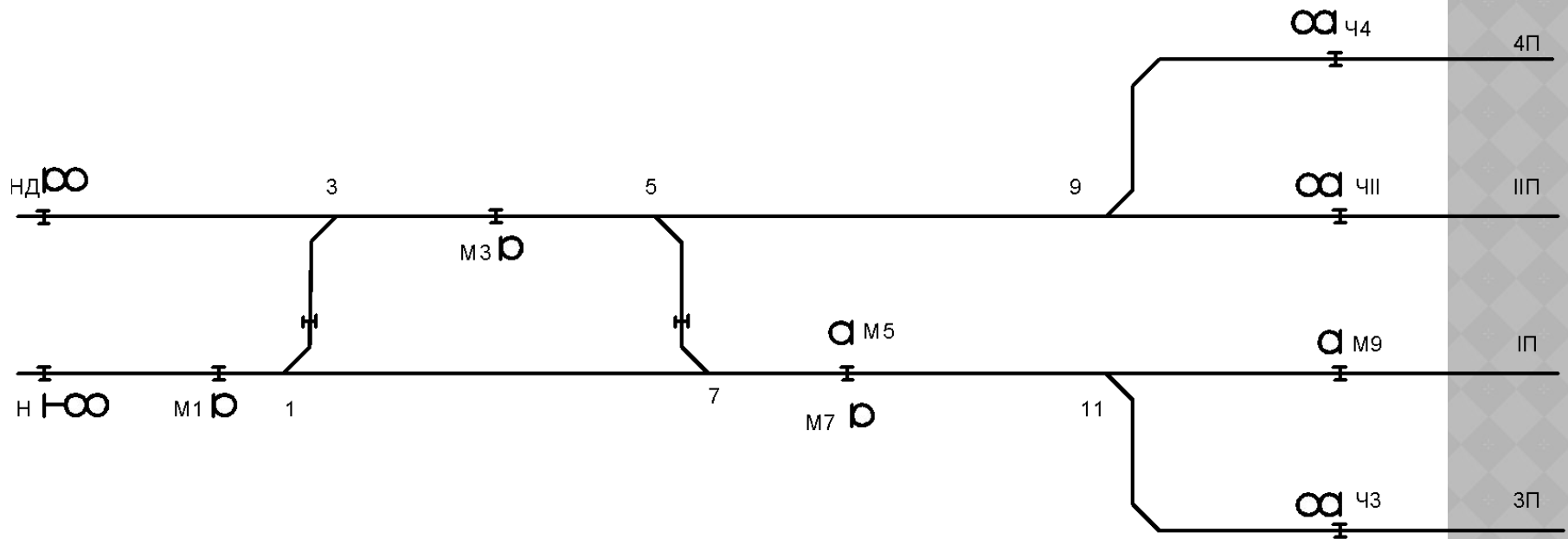


КУРСОВЕ ПРОЕКТУВАННЯ
“БЛОЧНИЙ ПЛАН СТАНЦІЇ”

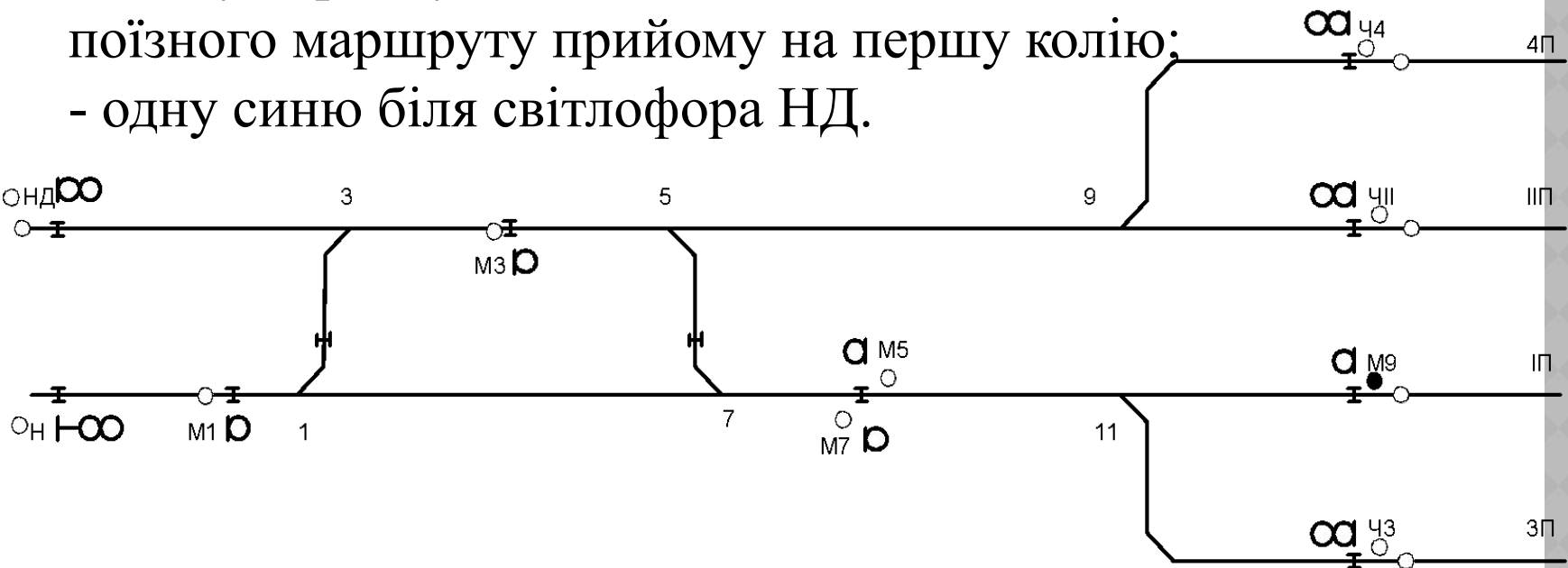
ПЕРШИМ ЕТАПОМ РОБОТИ БУДЕ
ВИКОНАННЯ ПЛАНУ ГОРЛОВИНИ СТАНЦІЇ В
ОДНОНИТКОВОМУ ЗОБРАЖЕННІ З
ПЕРЕНОСЕННЯМ ІЗОСТИКІВ ЗІ СХЕМПЛАНУ:



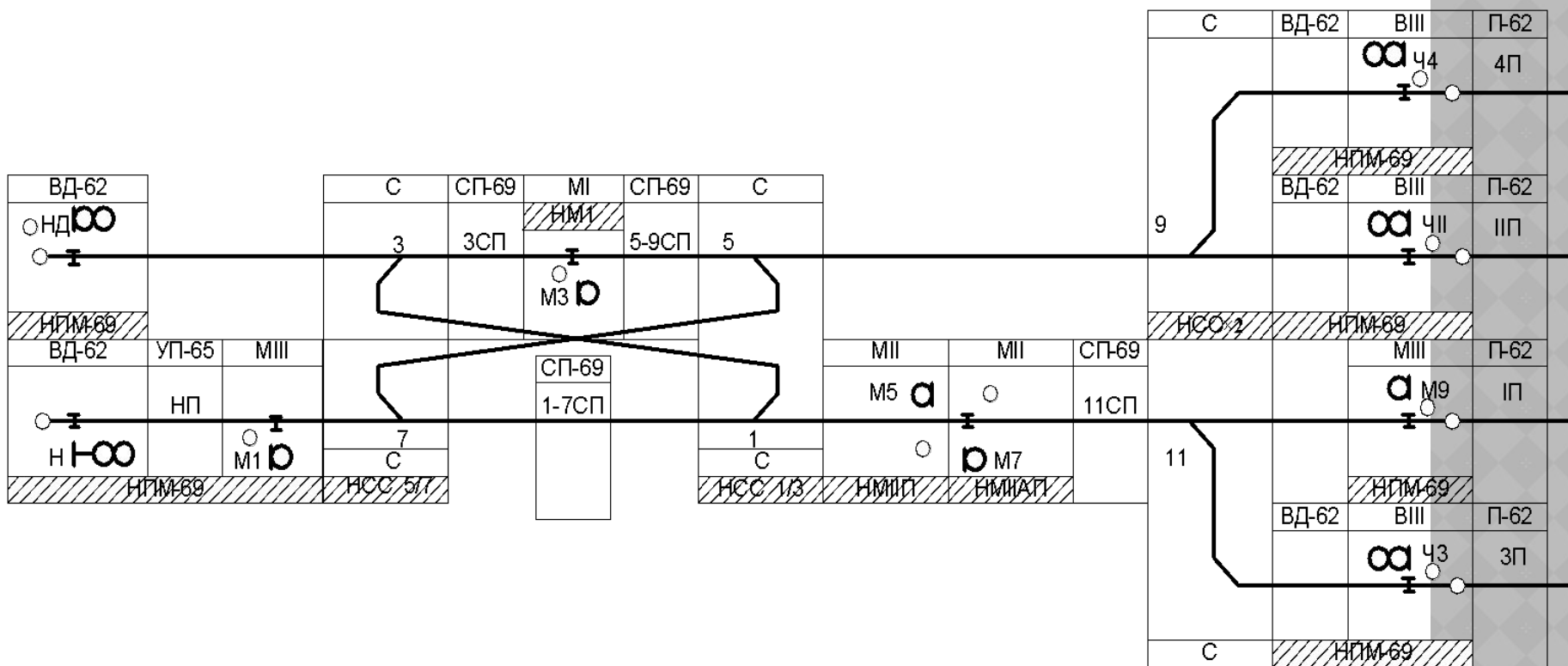
НАСТУПНИМ КРОКОМ БУДЕ
ПЕРЕНЕСЕННЯ СВІТЛОФОРІВ.
ДЛЯ ДАНОГО КРЕСЛЕННЯ ЗОБРАЖЕННЯ
ОСИГНАЛІЗУВАННЯ СВІТЛОФОРА І НАЯВНІСТЬ
БІЛЯ ЙОГО ЩОГЛИ ТРАНСФОРМАТОРНОГО
ЯЩИКА НЕ ОBOB'ЯЗКОВІ.



- Тепер необхідно розставити кнопки, що необхідні для задавання маршрутів. Як відомо, кнопки є такі: поїзні – зелені, червоні; маневрові – білі, сині; варіантні – жовті. Для нашої прикладної станції поставимо такі кнопки:
 - по одній зеленій поїзній для світлофорів Н, НД, ЧІІ, ЧЗ, Ч4;
 - по одній білій на кожен маневровий світлофор, і на кожен вихідний, суміщений з маневровим – М1, М3, М5, М7, М9, ЧІІ, ЧЗ, Ч4;
 - одну червону на осі колі ІІІ в якості кінцевої для поїзного маршруту прийому на першу колію;
 - одну синю біля світлофора НД.



НАСТУПНИЙ КРОК – БЕЗПОСЕРЕДНЬО РОЗСТАНОВКА БЛОКІВ. ЯК ВАМ ВІДОМО ВСІ БЛОКИ ДІЛЯТЬСЯ НА НАБИРАЮЧІ ТА ВИКОНАВЧІ



ВСТАНОВЛЕННЯ КНОПОК ВАРІАНТНИХ ВАРІАНТНИХ МАРШРУТІВ

