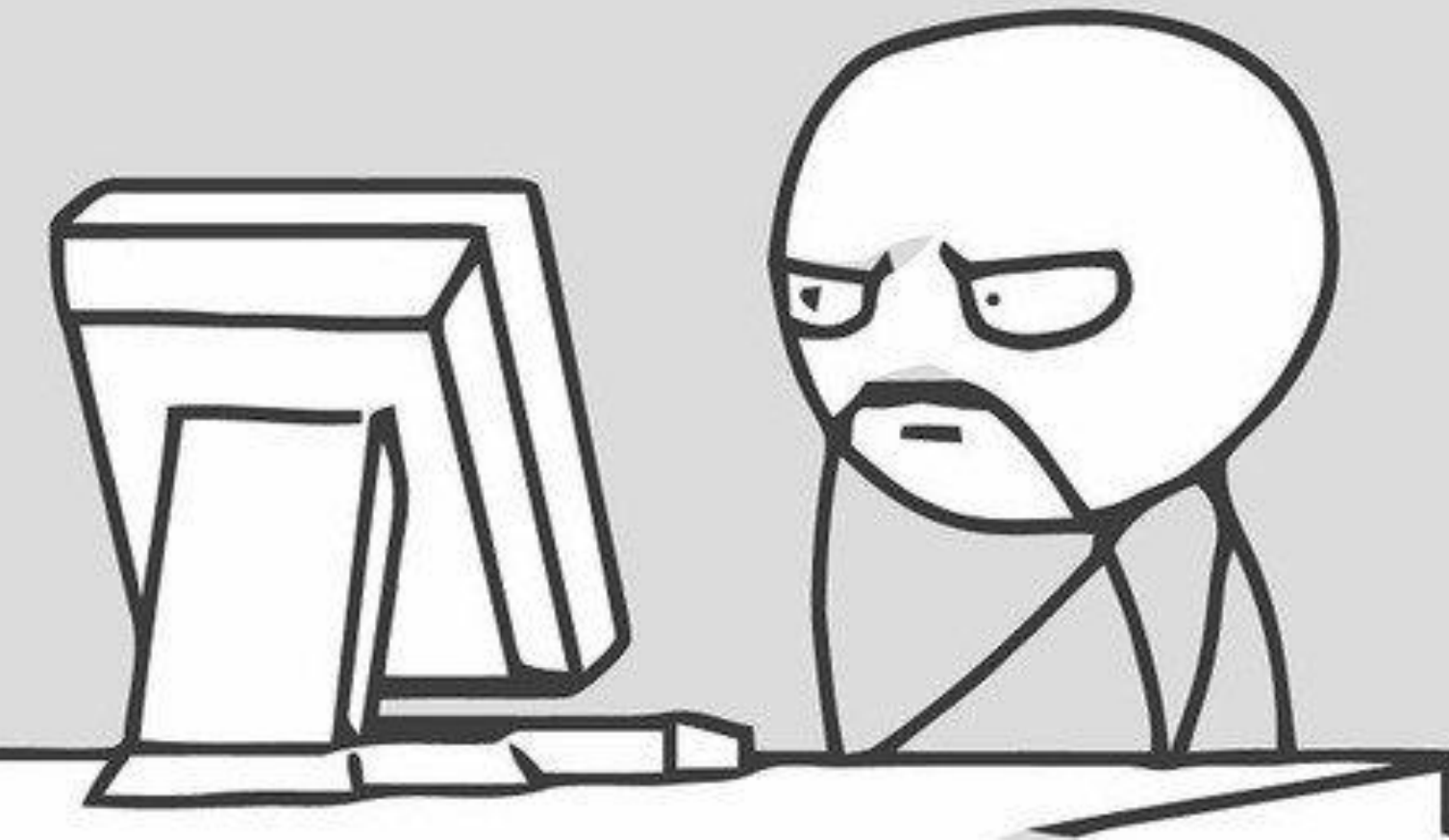


Техника безопасности и санитарно- эргономические требования к ТСО



Техника безопасности (ТБ)— «охрана труда» — управления производственной деятельностью, направленной на предотвращение травм и заболеваний, связанных с производством



Санитарно-эргономические требования (СЭТ) – требования расстановки мебели, машины и других объектов с учётом человеческого фактора, которые не приносят вреда человеку

Рабочее место:

Оптимальный обзор визуальной информации

Возможность смены рабочей позы

Выполнение всех рабочих операций в удобном положении

Удобное размещение с учетом перемещений в процессе работы

Свободный доступ к местам ремонта и наладки оборудования

Расположение панели управления в пределах границ пространства движений работника

Регулировка
положения
монитора

Регулировка
поясничного валика
в двух плоскостях

Регулировка
высоты стола

Регулировка
высоты сиденья



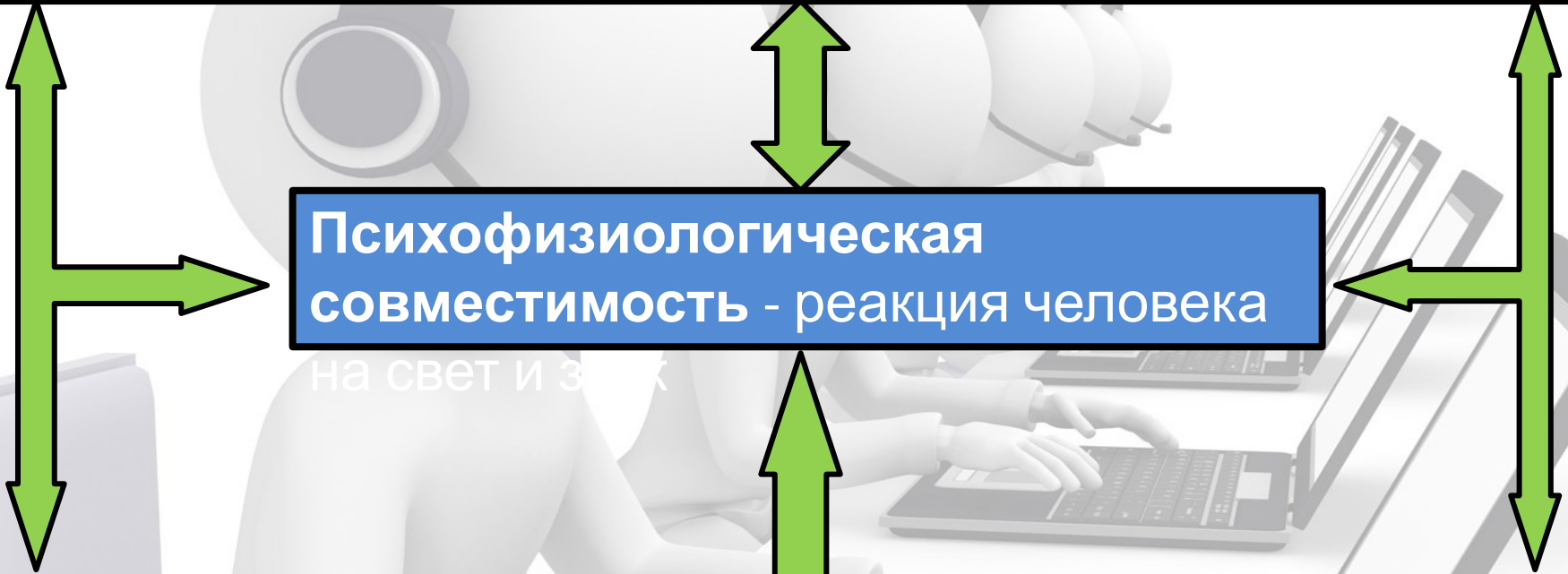
МАШИНА - ЧЕЛОВЕК

Антропометрическая совместимость - учет размеров тела человека, возможность обзора внешнего пространства, положения в процессе трудовой деятельности

Психофизиологическая совместимость - реакция человека на свет и звук

Сенсомоторная совместимость - учет скорости двигательных операций человека

Энергетическая совместимость - учет физических сил человека



Эргономические требования :

Удобства и безопасность эксплуатации

Удобство ремонта

Уровень шума

Удобства транспортировки

Минимальное количество операций при подготовке их к работе

Правила техники безопасности перед использованием оборудования

Пройти инструктаж
перед использованием

Проверить розетки,
заземление

Проверить исправность
оборудования

Включать через внешние
источники

Если ты хороший мальчик,
То не суй в розетку пальчик,



Проводами не играй:
А то будет ай-ой-ай!..

Правила техники безопасности во время использования оборудования:

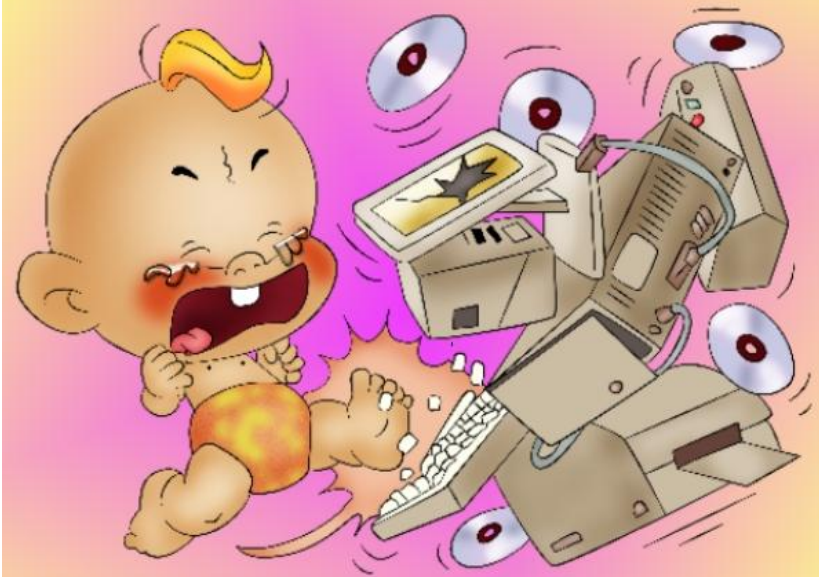
Не трогать движущиеся части машины

При замыкании отключить от питания

Запрещено заменять деталь при включенном питании

Использовать внешние источники управления

Если вводишь ты "ответ",
А компьютер скажет "нет",



Ты его не разбивай,
Лучше правила познай!

Правила техники безопасности после использования оборудования:

Отключить оборудование

Отключить от источника
питания

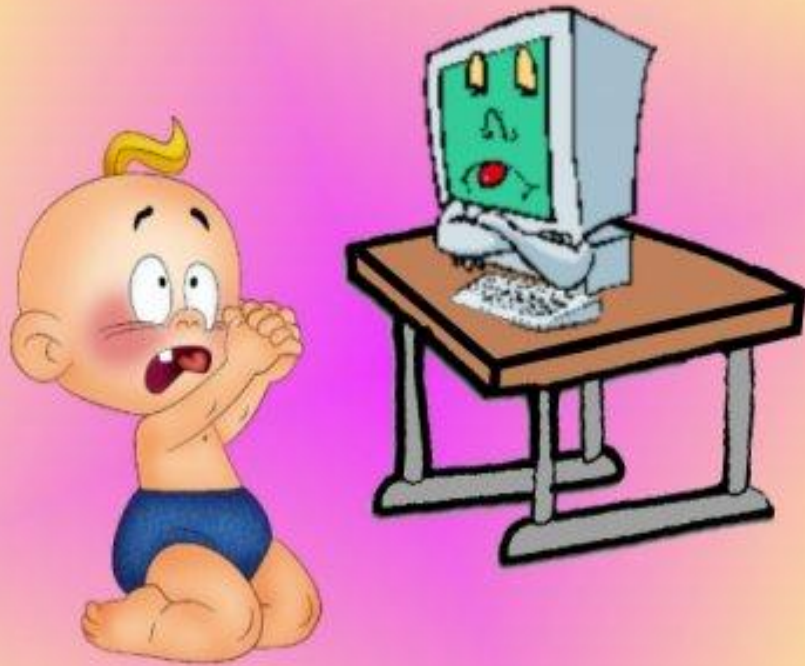
Собрать при
необходимости
подвижные части машины

Бережливым быть умей,
И по клавишам не бей,



Там, учтите этот факт,
Электрический контакт.
SkyClip Art.ru.

Если сбой даёт машина,
Терпение Вам необходимо,



Не бывает без проблем
Даже с умной **ЭРА!**

Sky Clip Art. ru

Если где-то заискрит,
Или что-нибудь дымит,
Время попусту не трать -



Нужно взрослого позвать.
Ведь из искры знаем сами,
Возгореться может пламя!

Вопросы?

Назовите правила техники безопасности ПЕРЕД использованием оборудования:

А) Пройти инструктаж перед использованием.
Включить. Выключить. Убрать.



Б) Посмотреть. Включить, соединив провода.
Не выключать...



В) Отключить от источника питания.
Использовать внешние источники управления.
Не трогать движущиеся части машины.



Г) Пройти инструктаж перед использованием.
Проверить розетки, заземление. Проверить исправность оборудования. Включать через внешние источники.



Что такое техника безопасности?

А) требования расстановки мебели, машины и других объектов с учётом человеческого фактора, которые не приносят вреда человеку



Б) управления производственной деятельностью, направленной на предотвращение травм и заболеваний, связанных с производством



В) приборы и устройства, представляющие собой экранно-звуковые носители учебной информации



Г) набор правил, регулирующих использование технических средств, правила эксплуатации технических средств.



Назовите правила техники безопасности ПОСЛЕ использования оборудования:

А) Отключить оборудование. Отключить от источника питания. Собрать при необходимости подвижные части машины.



Б) Выйти из программ. Отключить. Собрать подвижные части машины.

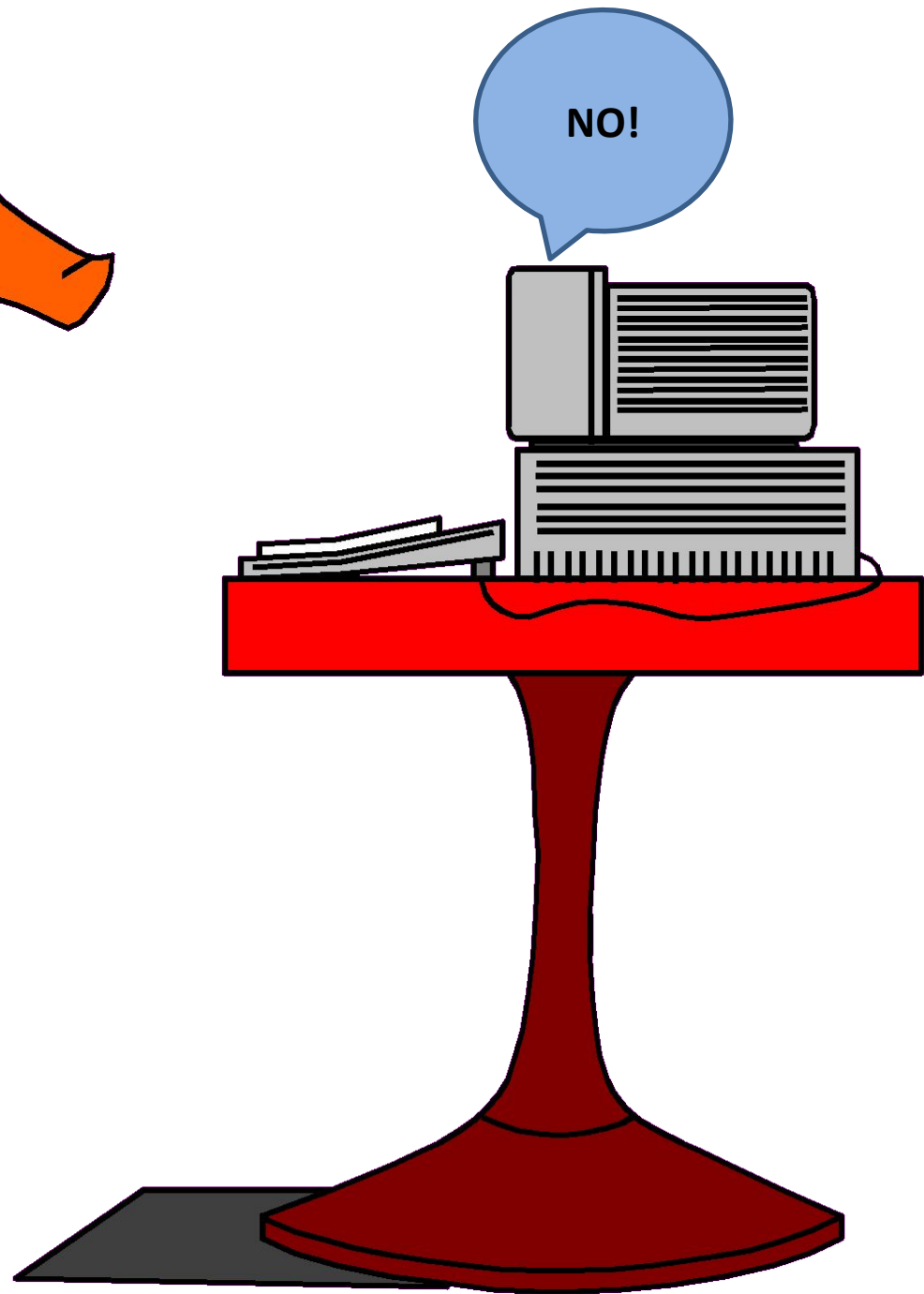
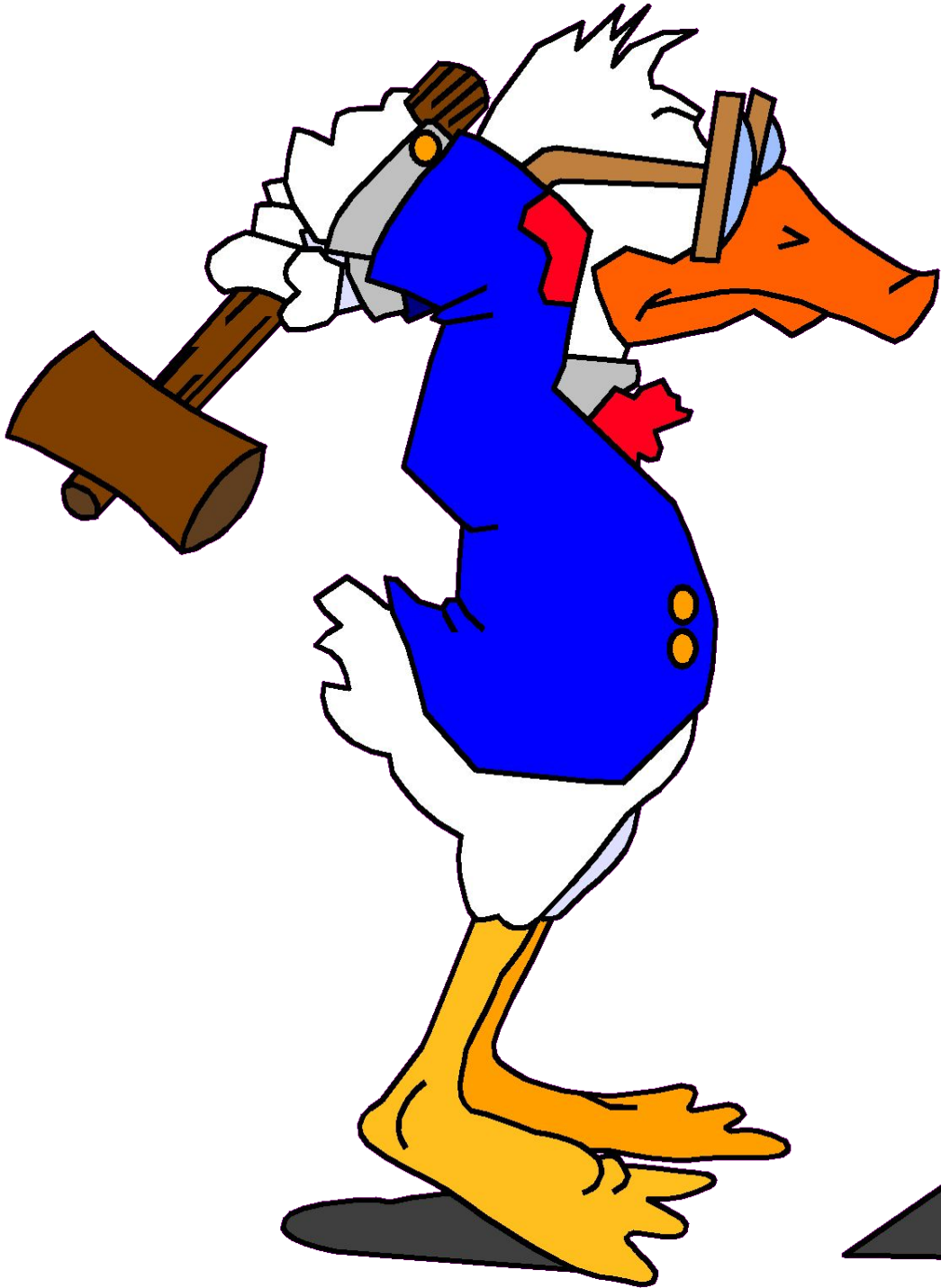


В) Отключить от источника питания. Собрать при необходимости подвижные части машины. Убрать.



Г) Посмотреть. Выключить, нажав на кнопки внизу. Убрать.





СПАСИБО ЗА ВНИМАНИЕ!



- <http://cribs.me/okhrana-truda/sanitarnye-i-ergonomicheskie-trebovaniya-k-rabochemu-mestu> - требования к рабочему месту при работе с ТСО и ПК
- http://wiki.uspi.ru/index.php/%D0%98%D1%81%D0%BF%D0%BE%D0%BB%D1%8C%D0%B7%D0%BE%D0%B2%D0%B0%D0%BD%D0%B8%D0%B5_%D0%A2%D0%A1%D0%9E_%D0%B2_%D1%81%D0%BE%D0%B2%D1%80%D0%B5%D0%BC%D0%B5%D0%BD%D0%BD%D0%BE%D0%B9_%D1%88%D0%BA%D0%BE%D0%BB%D0%B5 – Эргономические требования к ТСО
- https://www.google.ru/search?q=%D0%BF%D1%80%D0%B0%D0%B2%D0%B8%D0%BB%D0%B0+%D1%82%D0%B5%D1%85%D0%BD%D0%B8%D0%BA%D0%B8+%D0%B1%D0%B5%D0%B7%D0%BE%D0%BF%D0%B0%D1%81%D0%BD%D0%BE%D1%81%D1%82%D0%B8&newwindow=1&hl=ru&biw=1920&bih=911&site=webhp&source=lnms&tbn=isch&sa=X&ved=0ahUKEwjz6qGTj6XJAhVCnXIKHehsCewQ_AUIBigB#tbn=isch&tbs=ring%3ACXCGnfT8ycXTIlgEZCwxTfHhmPSFzPNnOjrvWHAhdNZvHOoHKJ5bHj4FscxMhzEwQoMvJVdXilw1rUW1rmRbqmibHioSCQRkLDFN8eGYEfuA44bshuDsKhIJ9IXM82c6Ou8ROJRdyRrkzjYqEglYcCF01m8c6hGv9m57przOQyoSCQconlsePgWxEfVcRLazlaNxKhIJzEyHMTBCgy8RPvftek0nC1oqEgkIV1eljDWtRRHdP3nCyQdGsCoSCbWuZFuqaJseEeyjXZi2xSO5&q=%D0%BF%D1%80%D0%B0%D0%B2%D0%B8%D0%BB%D0%B0%20%D1%82%D0%B5%D1%85%D0%BD%D0%B8%D0%BA%D0%B8%20%D0%B1%D0%B5%D0%B7%D0%BE%D0%BF%D0%B0%D1%81%D0%BD%D0%BE%D1%81%D1%82%D0%B8&hl=ru&imgcr=ta5kW6pomx7hgM%3A - картинки
- <http://otveti-examen.ru/pedagogika/21-otvety-k-ekzamenu-po-metodike-ispolzovaniya-tso-i-evt-v-rabote-s-detmi.html?start=27> – правила техники безопасности