



- Интерактивный анимированный ресурс о Черном Море  
[http://www.sciencemuseum.org.uk/broughttolife/themes/diseases/black\\_death.asp](http://www.sciencemuseum.org.uk/broughttolife/themes/diseases/black_death.asp)

# Каковы причины стремительного распространения Черного Мора?

1. понимать роль знаний об окружающей среде в жизни человека
2. Определить причины стремительного распространения Черного Мора.
3. Как лечили людей в Средневековье от Черного Мора.
4. Каковы последствия Черного Мора в Европе.

# Дескрипторы

- ✓ Называет 2-3 метода лечения в разных частях света
- ✓ Задаёт 1-2 вопроса для выяснения, почему способы лечения имели смысл для людей, которые их применяли.
- ✓ Делает вывод об уровне развития медицины в разных частях мира и в разные исторические периоды, определяя эффективные и неэффективные.

# Из истории

Чума известна с глубокой древности. В VI веке Византийской империи чума продолжалась 50 лет и унесла 100млн человек.

В летописях средних веков описаны страшные картины свирепствования чумы: «Города и селения опустошались. Всюду был запах трупов, жизнь замирала, на площадях и улицах можно было увидеть только могильщиков».

В VI веке от чумы в Европе погибла  $\frac{1}{4}$  часть населения – 10млн человек.

Чуму называли черной смертью.

***Внимательно посмотрите видеоролик  
и ответьте на вопросы!***





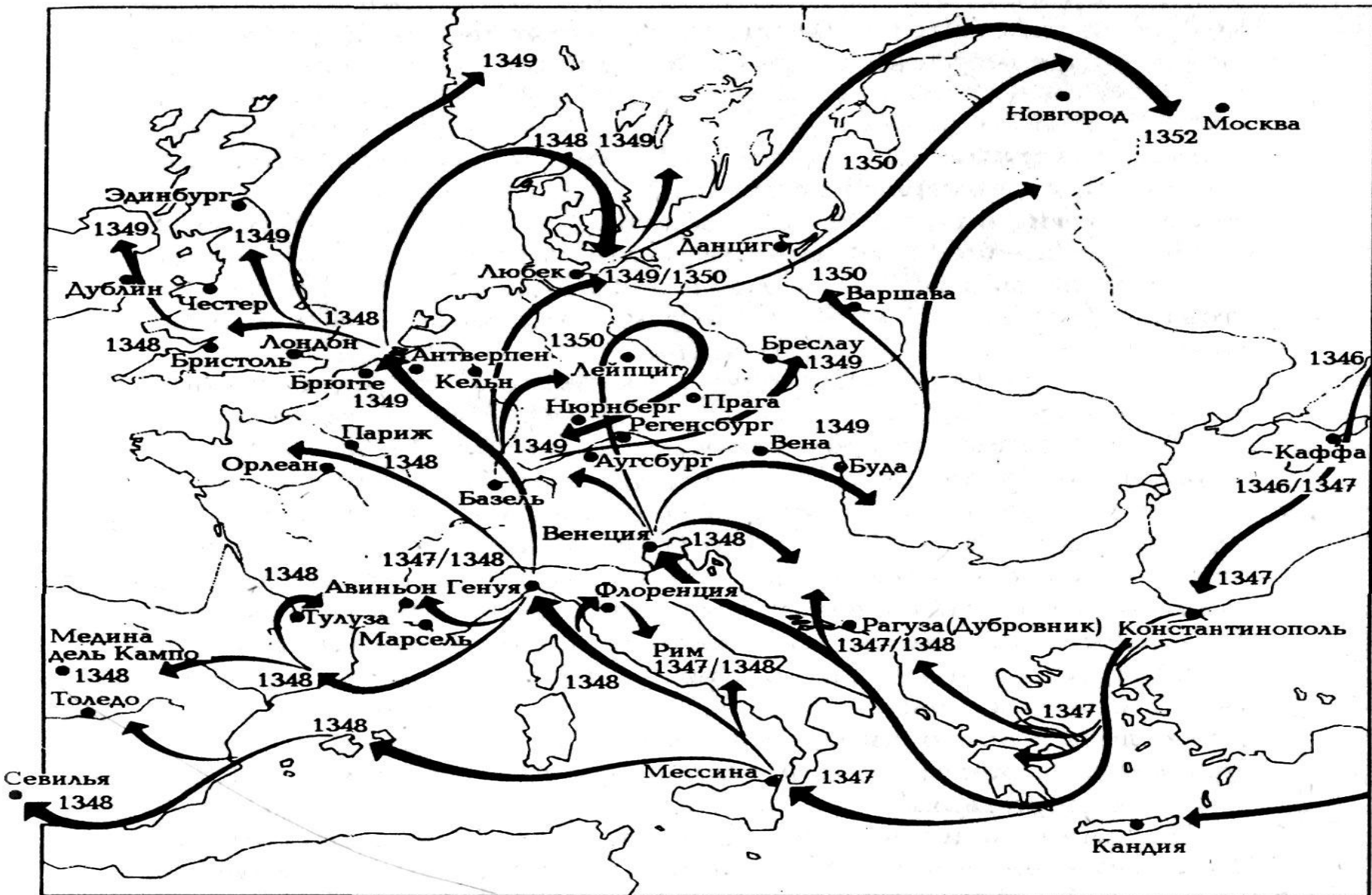
LA PESTE DI FIRENZE NEL 1348 (vedi pag. 235).

Объясните, что происходит на картинах?





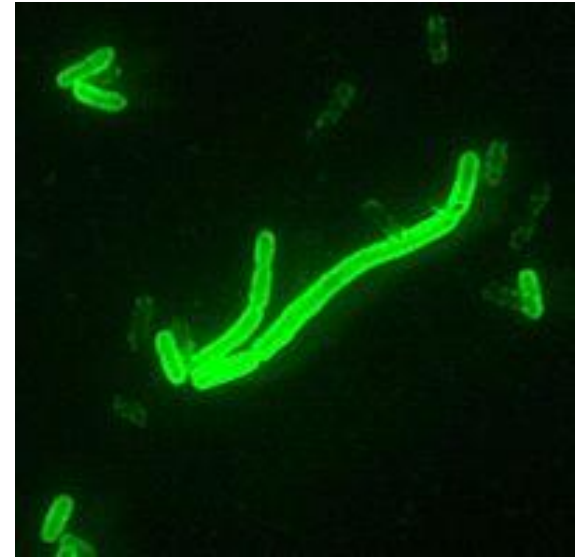
# Какое отношение имели торговые пути к Чёрному Мору?



# Симптомы болезни

Три формы чумы были в Европе.

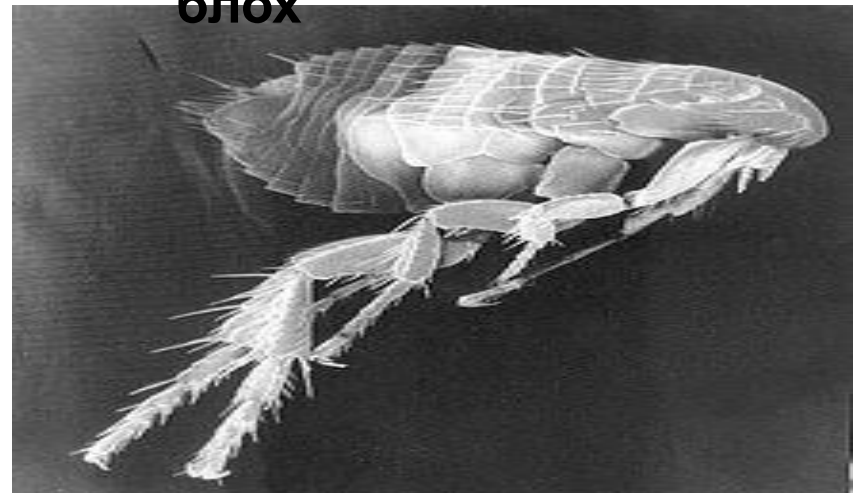
- Бубонный вариант
- Легочная чума
- септический вариант
- Поражение лимфатической системы



Разносчики инфекции



бактерией *Yersinia Pestis* ,  
которая живет в кишках  
блох







# Чумной доктор

Считали, что одетый как птица доктор забирал заразу с больного на себя.

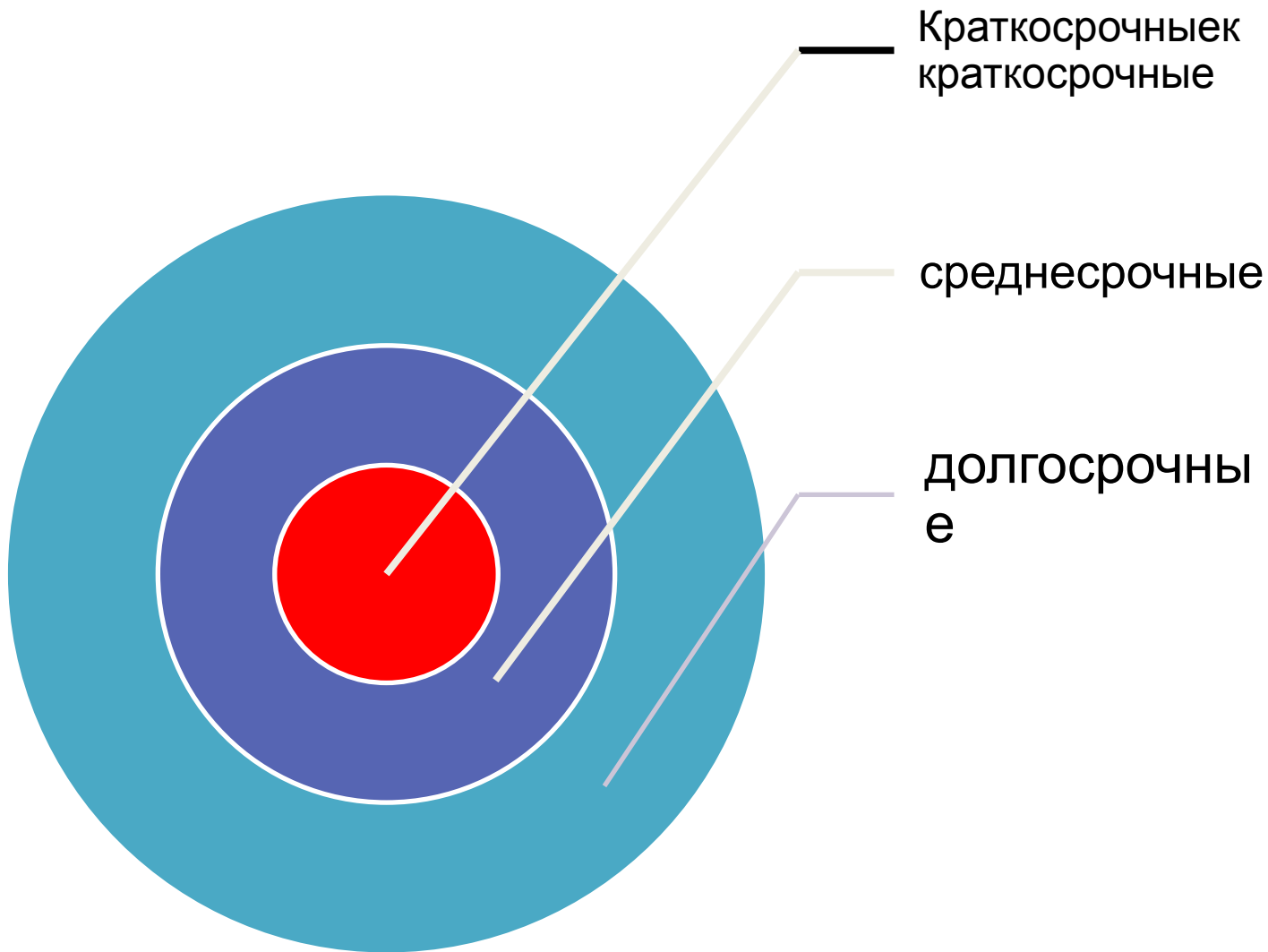
Доктор дышал через материал «клюва», для этого «клюв» собственно и сделали — для увеличения поверхности фильтрации. Так как на улицах дико воняло как живыми, так и не очень человеками, то в «клюв» напихивали сильнопахнущие травы, плюс специальные губки пропитывали ладаном и помещали в нос и уши. Плащ доктора пропитывался воском или камфорой, поэтому не было блох, которые предпочитают запах немытых телес. Шляпа (как погоны у военных) являлась знаком отличия доктора.





# Как лечат чуму сегодня.

- Домашнее задание: По карте заполнить направления распространения черной смерти. Написать эссе: Насколько была опасна Черная смерть в Европе?



Краткосрочные  
краткосрочные

среднесрочные

долгосрочны  
е



