

Автомобильный маршрут “Тюмень - Большой Сочи”

Выполнил: Руслан Габдрахманов

Группа: 25Т124

Нитка всесезонного автомобильного маршрута «Тюмень – Большой Сочи»

№ участка	Наименование трассы	Участок маршрута	Протяженность в км	Время пути
1	Р254, Р329, Р354, Р330	Тюмень – Челябинск (через Шадринск).	415,6	5 ч 47 мин
2	М5 «Урал»	Челябинск - Сызрань	995	12 ч 32 мин
3	Р228, А260, М4 «Дон»	Сызрань – Каменск-Шахтинский	1020	12 ч 58 мин
4	М4 «Дон»	Каменск-Шахтинский – Джубга	517	7 ч 35 мин
5	А147 (до 31.12.2017 г. допустимо называть М27)	Джубга - Сочи	171,81	3 ч 35 мин

Примечание: Общая протяженность около 3100 км; примерное время пути: 1 день 16 ч 57 мин; Р – трасса регионального значения, М – федеральная трасса.

Источник: составлено на основе сайта
<http://www.dlinaputi.ru/>. [3]

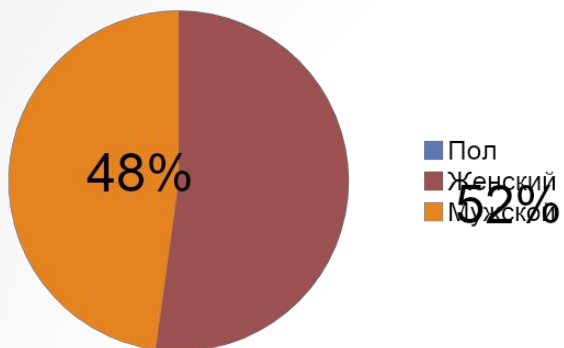
Маршрут при выезде из Тюмени проходит по дорогам регионального значения (Р254, Р329, Р354, Р330) до города Челябинска (Рис. 1).



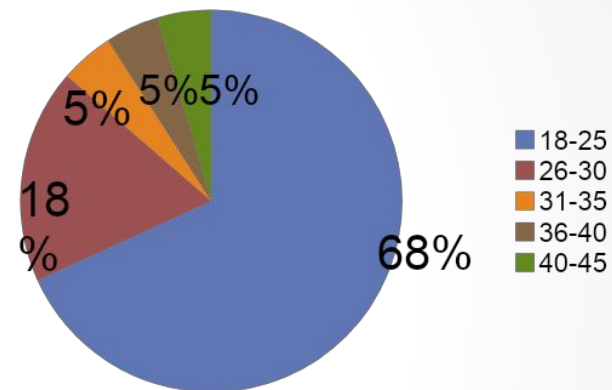
Рис 1. Федеральная трасса М5, «Москва - Челябинск» в сети федеральных дорог [1]. Трассы регионального значения «Тюмень – Челябинск (....)

Результаты опроса

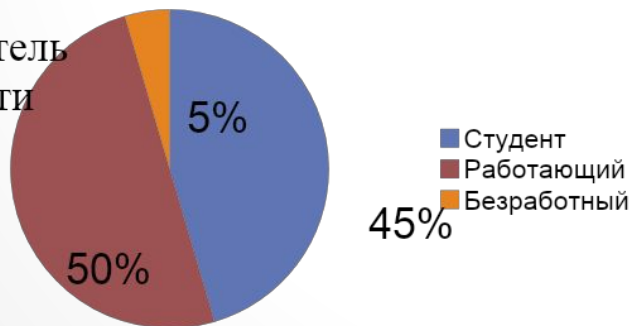
Пол

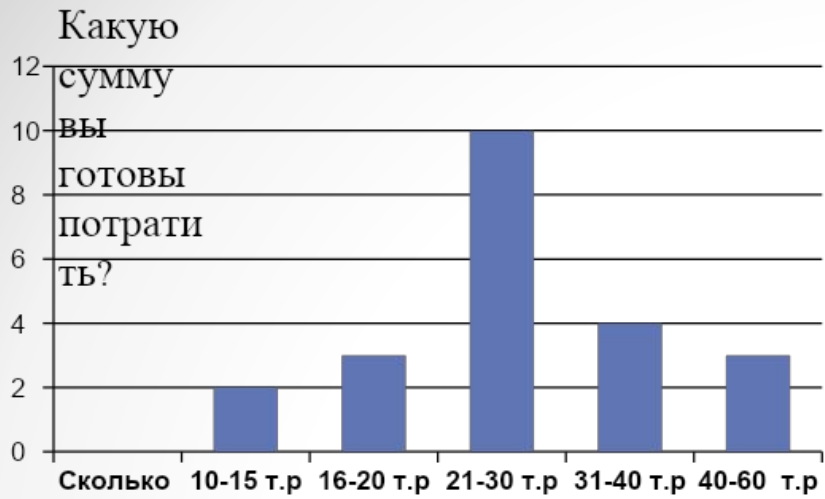


Возраст

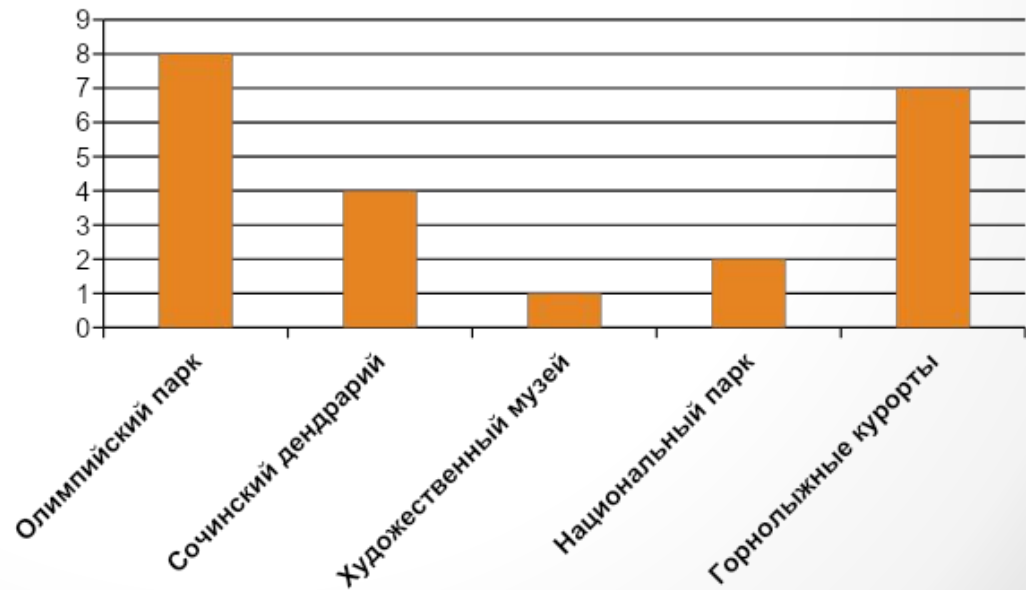


Род деятельности





Что бы вы посетили в Сочи?



Олимпийский парк



Рис. 1 Олимпийский стадион «Фишт» [2]



Рис.4 Комплекс «Адлер-Арена»



Рис. 2 Ледовый дворец «Большой»



Рис 5 Спортивный комплекс «Ледяной куб»



Рис. 3 Спортивный комплекс «Айсберг»



Рис. 6. Спортивный комплекс «Шайба»

Сочинский дендрарий



Рис. 8 Сочинский дендрарий



Рис. 9 Пруд



Рис. 10 Канатная дорога

Художественный музей



Рис. 11 Музей

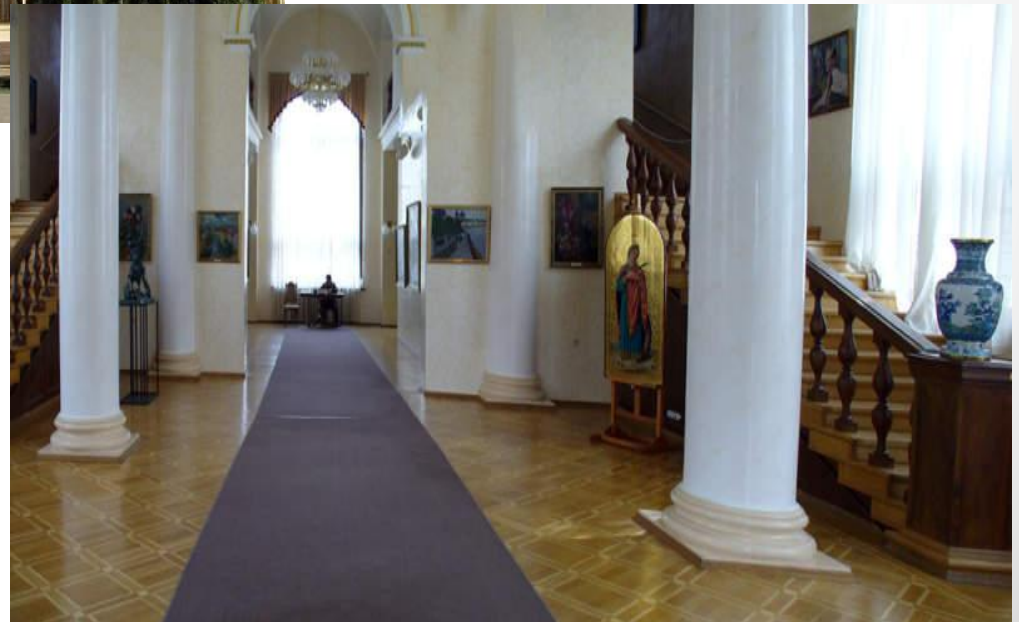
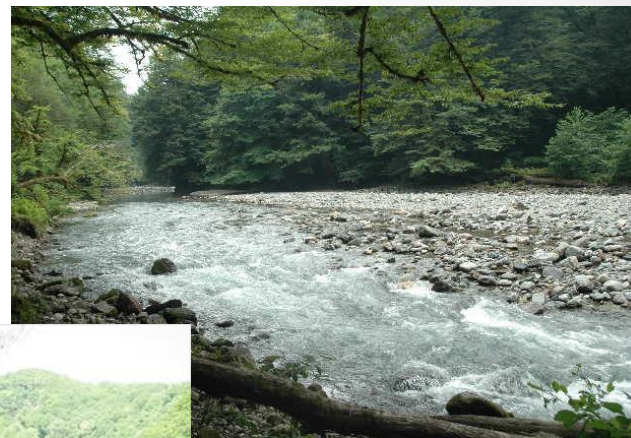


Рис. 12 Внутренний зал

Национальный парк



Горнолыжный курорт Роза хутор

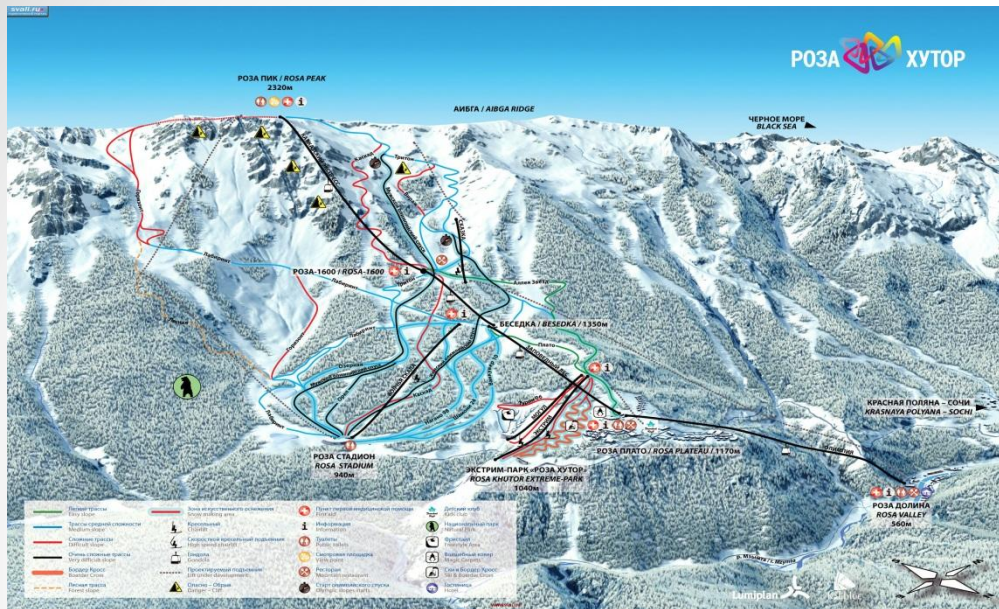


Рис. 14 Схема трасс



Источник изображений [6]

Рис. 8 Роза Хутор

СПИСОК ИСТОЧНИКОВ

1. Урал (автодорога). URL: [http://wikipedia.org/wiki/Урал_\(автодорога\)Урал_\(автодорога\)#](http://wikipedia.org/wiki/Урал_(автодорога)Урал_(автодорога)#) (дата обращения: 27.03.2016).
2. 6 главных объектов Олимпийского парка в Сочи. URL: https://localway.ru/krasnaya_polyana/guide/214 (дата обращения: 27.03.2016).
3. Нитка всесезонного автомобильного маршрута. Источник: составлено на основе сайта <http://www.dlinaryputi.ru/>. (дата обращения 27.03.2016)
4. Рисунок. Сочинский дендрарий.
<https://www.google.ru/url?sa=i&rct=j&q=&esrc=s&source=images&cd=&cad=rja&uact=8&ved=0ahUKEwizh5uv0-DLAhVjYZoKHeE2A3QQjRwIBw&url=http%3A%2F%2Fdic.academic.ru%2Fdic.nsf%2Fruwiki%2F140375&bvm=bv.117868183,d.bGQ&psig=AFQjCNHxyKDrQp2lJMvlpUTIS475CBqhNA&ust=1459158786992415>
5. Сочинский художественный музей. Изображение URL: <http://jetjam.ru/article/сочинский+художественный+музей> (дата обращения 27.03.2016)
6. Сочинский национальный парк
URL:http://www.privetsochi.ru/blog/news_sochi/2994.html (дата обращения 27.03.2016)
7. Горнолыжный курорт Роза хутор URL: <http://rosaski.com> (дата обращения 27.03.2016)

Спасибо за внимание!