A close-up photograph of a pink flower, likely a gerbera, with a detailed view of its center. The center is filled with numerous small, vibrant pink florets. The surrounding petals are larger, layered, and have a soft pink hue. The background is dark and out of focus, making the flower stand out.

**Цветок – самый
красивый орган
растения**

Цветок – самый красивый орган растения. Самая красивая часть цветка – лепесток . Главные части цветка тычинка и пестик. Процесс, когда цветочная пыльца попадает на пестик другого цветка и образуется семя называется опыление. Цветки опыляются насекомыми и ветром. Все цветки делятся на два соцветия: простое и сложное.

Строение цветка

пестик

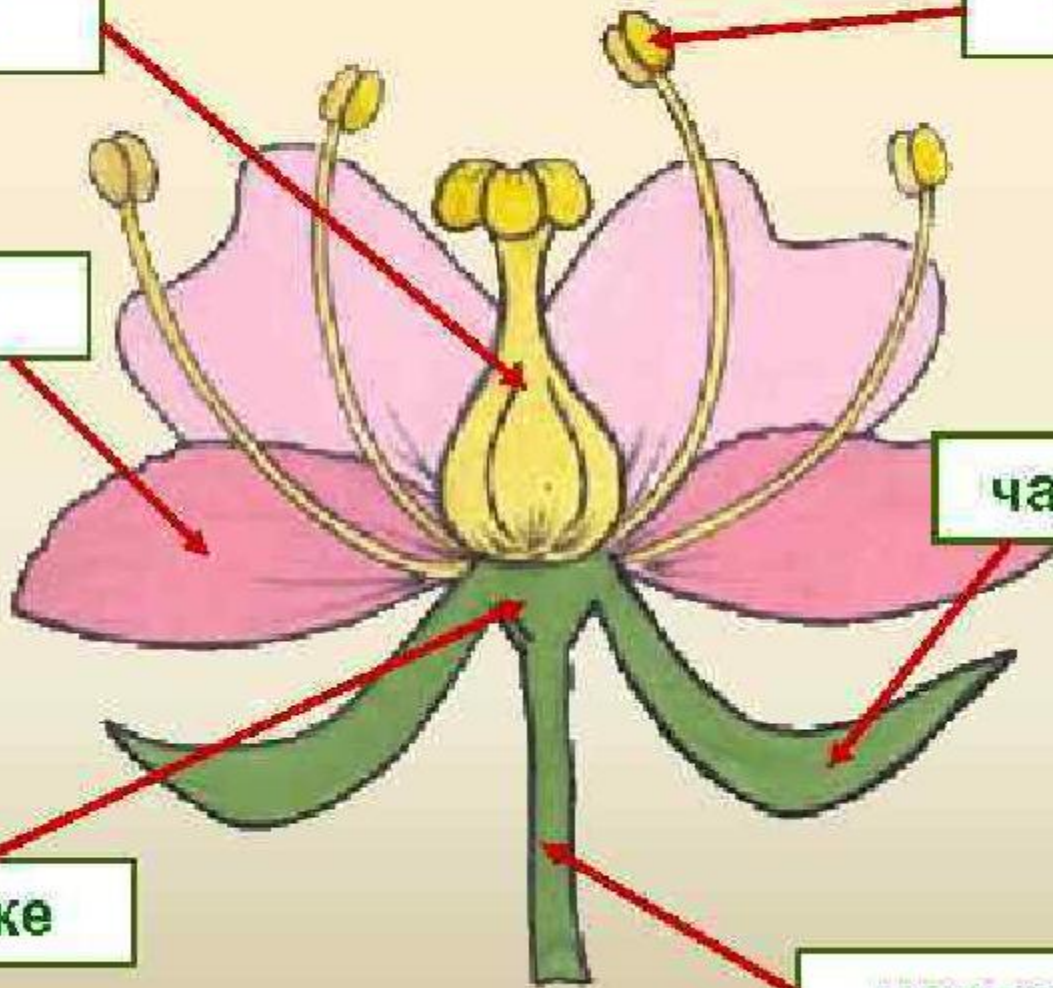
тычинка

лепесток

чашелистик

цветоложе

цветоножка



- Цветки многих растений закрываются в дождливую погоду. Какое значение имеет это приспособление?





**Опыление
ветром.**
*Цветки мелкие и
невзрачные.*

**Опыление
насекомым.**

*Цветки крупные,
яркие и имеют
сильный приятный
запах.*



Простые соцветия – цветки расположены на общей оси:

Простые соцветия



КОЛОС



КИСТЬ



ГОЛОВКА



ЩИТОК



ЗОНТИК



ПОЧАТОК

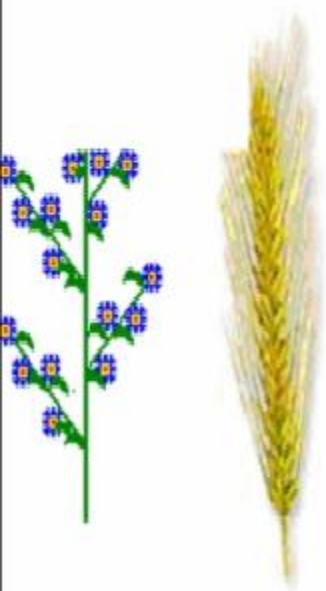


КОРЗИНКА

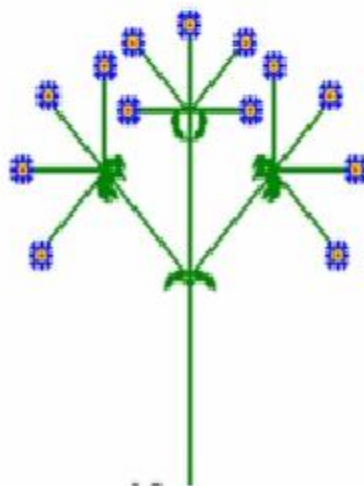


Сложные соцветия – на общей оси находятся простые соцветия:

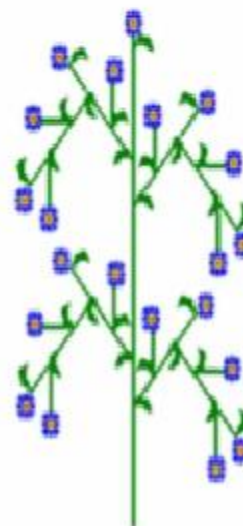
Сложные соцветия



сложный колос



сложный зонтик



метелка



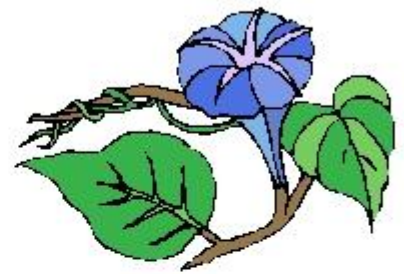
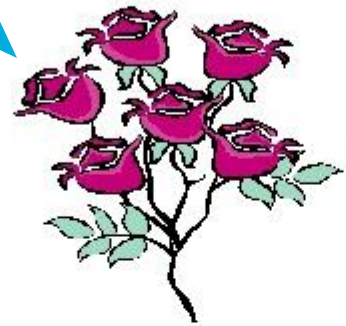
сложный колос- из простых колосков (пшеница, рожь)
сложный зонтикА— из простых зонтиков (морковь, укроп)
Метёлка — из кистей(сирень, овес, виноград)

**Перед вами растения.
Определите соцветие.**



Соцвети

Я



Одиночные цветки

Многие растения являются лекарственными и используются в медицине, для производства лекарственных и косметических средств.



КАЛЕНДУЛА

Календула цветы лекарственные: они предохраняют от простуды, от ангины; настои используются для приема внутрь и для полоскания. Цветы этого растения имеют окраску от светло-желтого до насыщенного оранжевого цвета. Ноготки цветут обильно с конца июня до заморозков. В основном цветоводы выращивают махровые календулы: цветы крупные, окраска насыщенно оранжевая ближе к красному цвету.



РОМАШКА

- Эфирное масло ромашки обладает дезинфицирующим действием, снимает боли, ослабляет воспалительные процессы, нормализует нарушение функции желудочно-кишечного тракта, усиливает и учащает дыхание, увеличивает число сердечных сокращений, расширяет сосуды головного мозга.
- Ромашка обладает выраженным противовоспалительным, противоаллергическим, обезболивающим действием, усиливает заживление ран.



Задание.

Приведите примеры растений, цветки которых являются лекарственными.

Расскажите об одном из них.